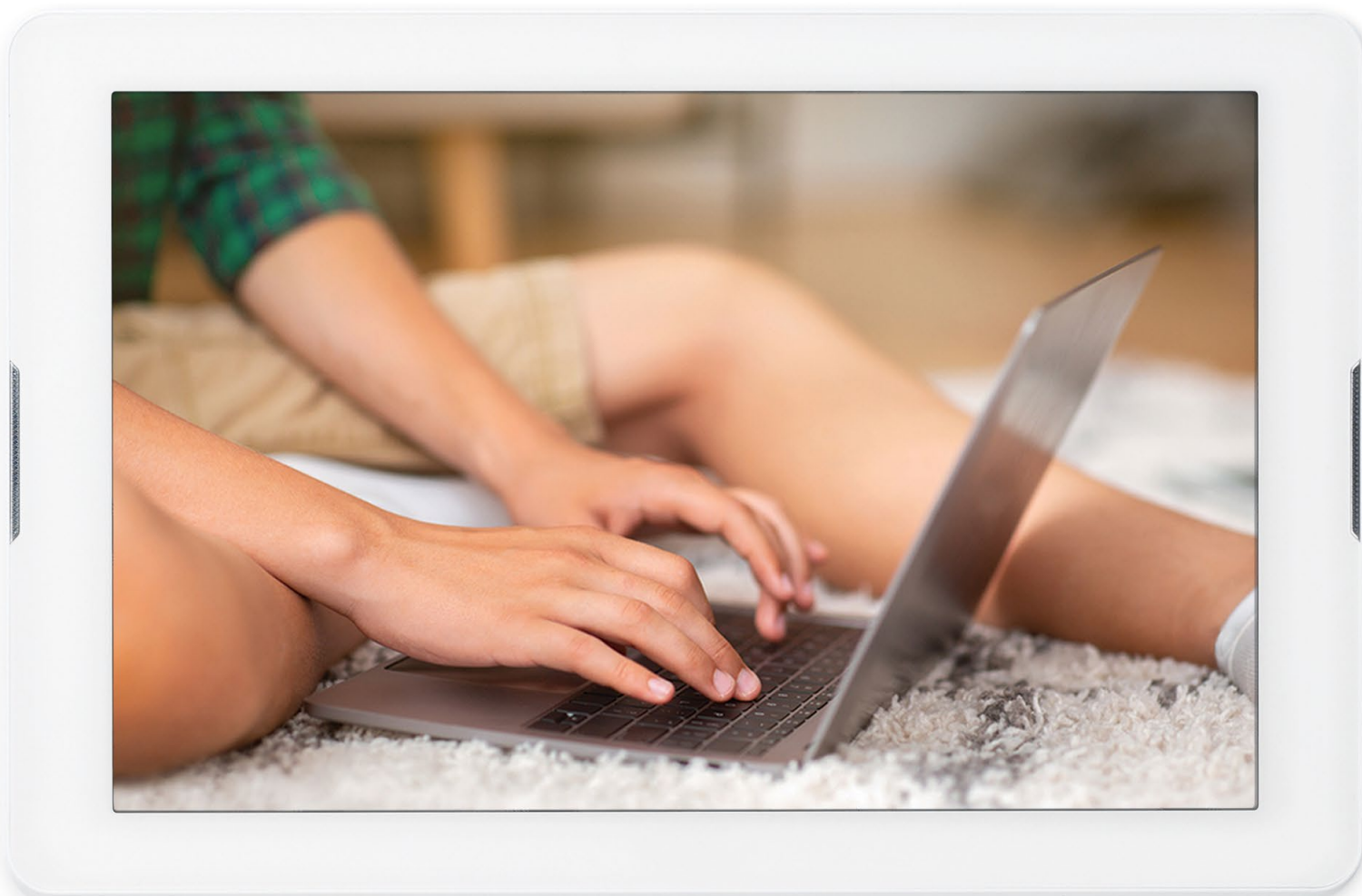


# Choisis des mots de passe difficiles à deviner



Pour prévenir le piratage, choisis des mots de passe sûrs et différents pour chaque compte, ne les communique à personne et protège-les des regards indiscrets.

**Le savais-tu?** Pour que ton mot de passe soit difficile à deviner, mais facile à retenir, utilise une phrase ou la première lettre des mots d'une phrase, par exemple JMSTDMMDP2# pour « je me souviens toujours de mon mot de passe 2# ».

Cette affiche fait partie de la campagne Cyber Averti créée par TELUS Averti en partenariat avec l'Association canadienne des chefs de police. Cyber Averti encourage les jeunes Canadiens à utiliser judicieusement les médias sociaux, à être prudents en ligne et à faire un usage responsable de la technologie.

[telus.com/averti](https://telus.com/averti) **#TELUSAverti**

© 2024 TELUS. 24-0780-04

