

COMPROMISOS ADQUIRIDOS POR Lilly

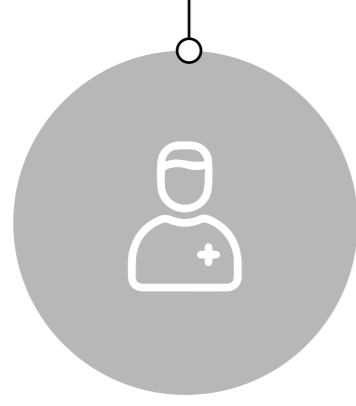
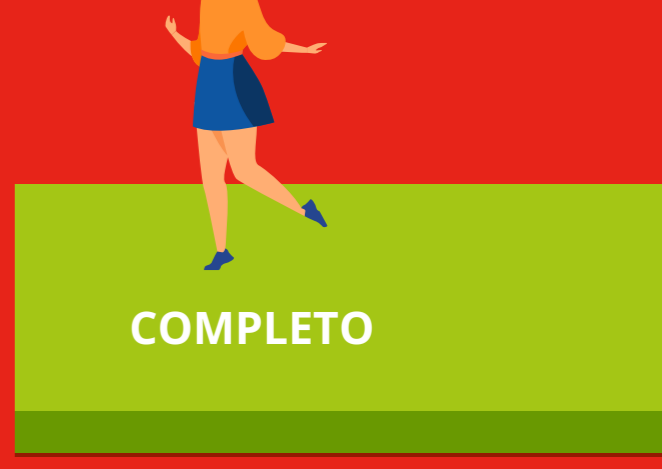
Lilly durante 2020 y 2021 ha llevado a cabo varios ejercicios de diálogo con sus grupos de interés, utilizando la metodología de las mesas de cocreación. Los representantes de dichos grupos debatieron sobre dos temas principales: La salud y la calidad de vida y La innovación en la cadena de valor del medicamento. Todo ello teniendo presente el impacto de la COVID-19 y la necesidad de la reconstrucción del sistema sanitario tras la pandemia. Fruto del diálogo surgen estos compromisos que Lilly se compromete a llevar a cabo en los próximos meses y cuyo estatus, en aras a la transparencia, se actualizará periódicamente.

NO INICIADO
INICIADO
ON GOING
COMPLETO



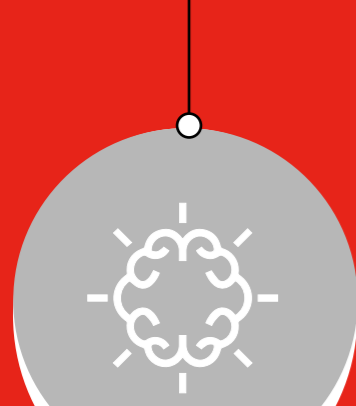
Compromiso con la formación en autocuidado

Abriremos a todos los pacientes, independientemente del medicamento que utilicen, los materiales de nuestros programas de soporte al paciente, publicándolos en lilly.es



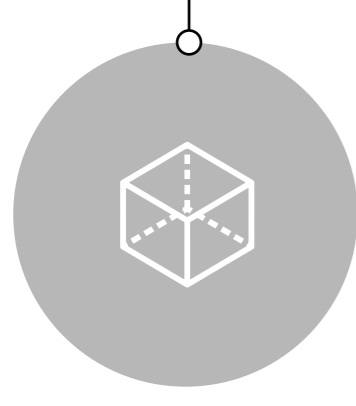
Compromiso de inclusión con el paciente

Incluiremos al menos un paciente en los procesos de creación de los programas de Apoyo a Pacientes y en los estudios de Vida Real, potenciando la toma de decisiones compartidas.



Compromiso con la liberación del conocimiento

Evaluaremos la viabilidad y relevancia científica de los datos obtenidos por nuestros Programas de Apoyo a Pacientes y estudios de Vida Real, poniéndolos a disposición pública, siempre que su naturaleza lo permita.



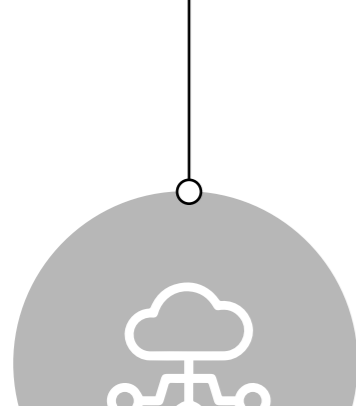
Compromiso con la transparencia en la investigación

Comunicaremos semestralmente toda la información de nuestros ensayos clínicos a las asociaciones de pacientes implicadas.



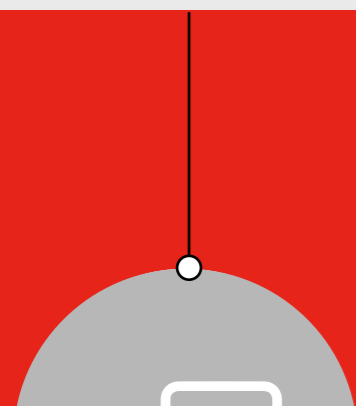
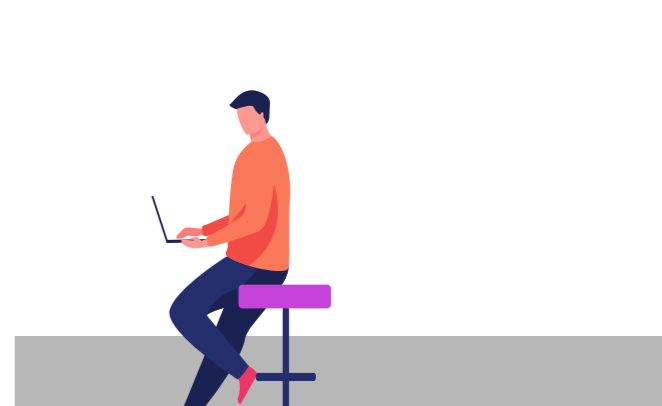
Compromiso con la modernización del sistema sanitario

Formaremos a 3.500 profesionales sanitarios en competencias digitales en talleres y sesiones prácticas. Además, capacitaremos a pacientes, a través de sus asociaciones.



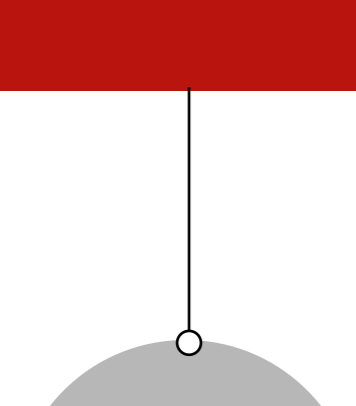
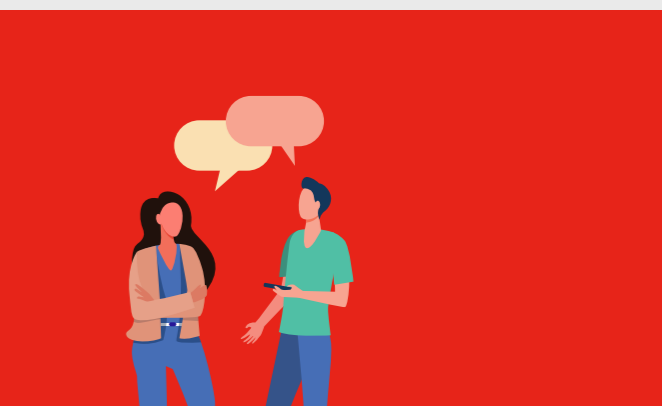
Compromiso con la capacitación digital

Llevaremos a cabo un análisis de competencias digitales de los profesionales sanitarios incluyendo áreas como la telemedicina y publicaremos los resultados.



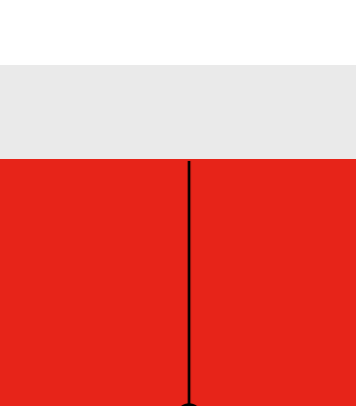
Validación del compromiso de diálogo experto

Organizaremos un espacio de diálogo entre los profesionales de la farmacia, impulsando sinergias para la búsqueda de nuevas formas de acceso a medicamentos.



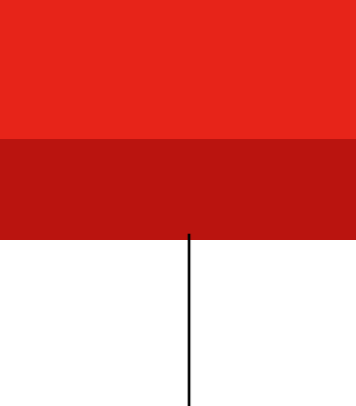
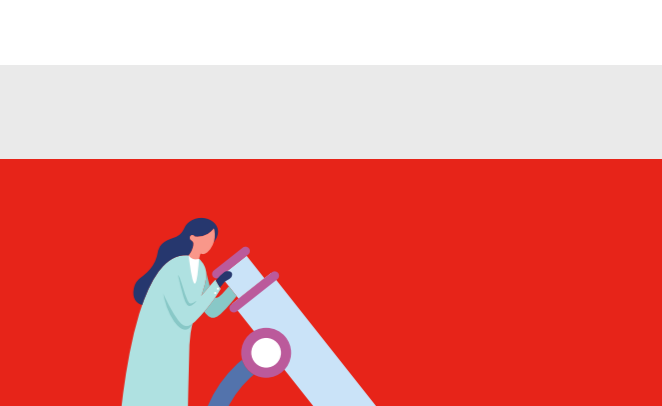
Comunicación de la innovación

Adaptaremos estructuras y posiciones internas para potenciar un diálogo continuo y transparente con las sociedades y fundaciones científicas.



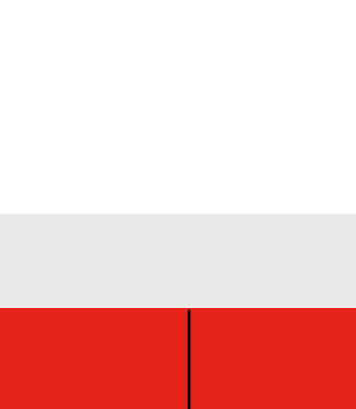
Impulso a la formación de los jóvenes científicos

Crearemos itinerarios para graduados y doctorandos: uno en nuestro Centro de Investigación otro junto a laboratorios de referencia y un tercero específico para graduados.



Contribución a la promoción de la formación científica en el proceso educativo

Nos sumaremos al esfuerzo colectivo de desarrollar una formación científica de calidad, conectada con el futuro profesional, aumentando nuestra presencia en el proceso educativo.



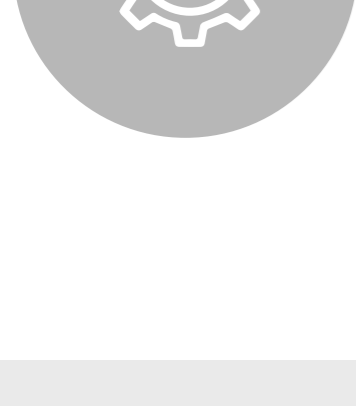
Apoyo al e-Labeling

Apoyaremos el avance del e-Labeling, preparando la planta técnicamente para responder a los cambios necesarios en el acondicionamiento secundario y sistemas de gestión de lotes.



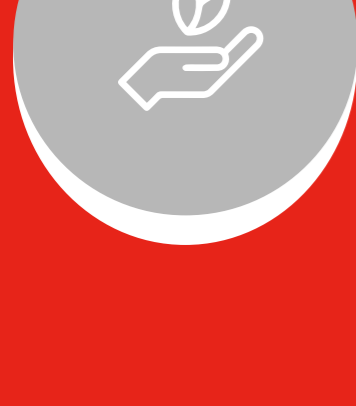
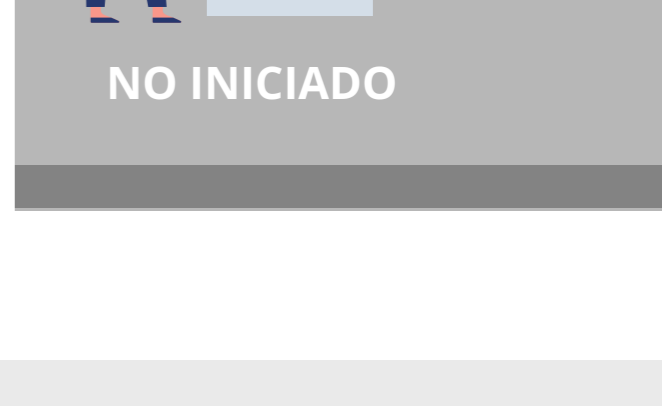
Apuesta por la digitalización en la producción de medicamentos

Aumentaremos la capacidad de respuesta ante las necesidades de nuestros grupos de interés, a través de la digitalización de nuestra planta, apoyándonos en la analítica avanzada, en la automatización de las líneas y en los dispositivos inteligentes.



Establecimiento de las bases para un 2030 más sostenible

En línea con el objetivo para 2030 de "cero carbono", estableceremos un sistema de medición de emisiones de los tres alcances y reduciremos el consumo de agua y los residuos generados en la sede de Lilly.



Nuevas formas de relación con los agentes sanitarios

Llevaremos a cabo un estudio centrado en conocer sus necesidades y expectativas actuales, generando soluciones innovadoras que den respuestas a las necesidades manifestadas.

