

## **Chicote se *confiesa*: “lo que más me cuesta mantener para llevar a cabo una vida saludable es levantarme por la mañana para hacer ejercicio”**

*Estas declaraciones se enmarcan en la campaña #DiabetesPorTuCorazon, en la que el chef y presentador anima a las personas con diabetes tipo 2 a compartir el hábito que más cuesta mantener para llevar una vida saludable*

*El objetivo es concienciar sobre el riesgo cardiovascular en personas con DM2 ya que la alimentación y la actividad física evitan problemas cardiovasculares, responsables de entre el 50 y el 80% de las muertes<sup>1,2</sup> en personas con diabetes*

*Con el hastag #DiabetesPorTuCorazon se pueden seguir todas las iniciativas previstas en el marco de la campaña de la Alianza Boehringer Ingelheim y Lilly en diabetes*

**Sant Cugat del Vallès (Barcelona), 8 de mayo de 2018** – Alberto Chicote se pone de nuevo al frente de la campaña #DiabetesPorTuCorazón retando a los pacientes a que *confiesen* los hábitos de vida que más les cuesta mantener para llevar una vida saludable y prevenir los riesgos cardiovasculares asociados a la Diabetes Tipo 2 (DM2).

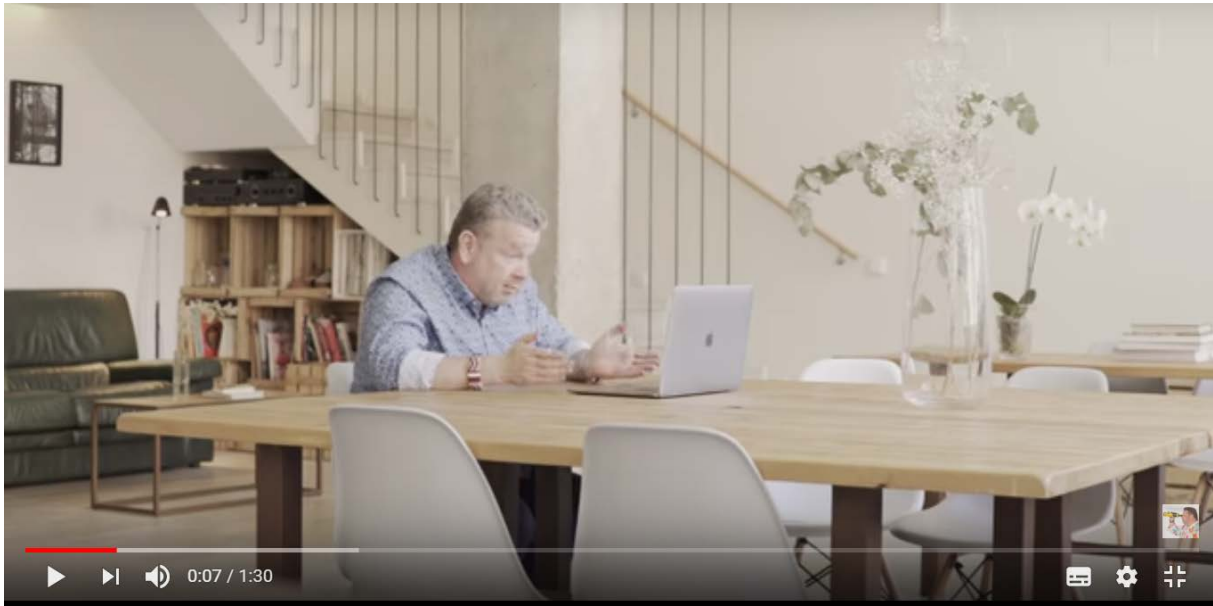
Para ello, el chef y presentador se pone de ejemplo y *confiesa* su mayor reto a la hora de mantener un estilo de vida saludable: “A mí lo que más me cuesta es levantarme un ratito antes por la mañana para hacer ejercicio”. Y añade “hace un año la **Alianza Boehringer Ingelheim y Lilly en Diabetes**, me desafió a mejorar mis hábitos de vida para evitar las complicaciones cardiovasculares y motivar a las personas con diabetes tipo 2 a hacer lo mismo y yo me estoy alimentando de forma sana y cardiovascular, siguiendo las instrucciones de mi médico”

Para 2018 Alberto Chicote mantiene su compromiso con la campaña #DiabetesPorTuCorazón de la Alianza Boehringer Ingelheim y Lilly en Diabetes. Y en esta nueva actividad reta a todas las personas con DM2 a *confesar* lo que más les cuesta a la hora de llevar una vida cardiosaludable mediante el *hastag* “#DiabetesPorTuCorazón”. Asimismo, a lo largo del año ser protagonista de diferentes actividades divulgativas para dar a conocer la relación entre el riesgo cardiovascular y la diabetes que se podrán seguir a través de sus canales sociales y en la web: [www.alianzaporladiabetes.com](http://www.alianzaporladiabetes.com)

La campaña #DiabetesPorTuCorazón tiene el objetivo concienciar a la población en general, pero especialmente a las personas que padecen DM2, sobre la importancia de adoptar hábitos de vida saludables para prevenir y controlar la enfermedad, así como advertir sobre los problemas cardiovasculares asociados a esta patología.

### **Relación riesgo cardiovascular y diabetes**

La alimentación y la práctica de ejercicio físico ayudan a mantener la DM2 bajo control y a evitar la aparición de problemas del corazón. En España hay más de 3 millones de pacientes con DM2<sup>3</sup>, una cifra que va en aumento a pesar de que hasta el 80% de los casos podría prevenirse mediante la adopción de unos hábitos de vida saludables. El riesgo cardiovascular es más frecuente en este tipo de personas y entre el 50% y el 80% de quienes tienen DM2 mueren por complicaciones como el infarto de miocardio o el Ictus<sup>1,2</sup>. Aun así, menos de 1 de cada 5 pacientes desconocen la relación entre el riesgo cardiovascular y diabetes tipo 2<sup>4</sup>.



**Haz click en la imagen para visualizar el vídeo completo**

#### **Boehringer Ingelheim y Eli Lilly and Company**

En enero de 2011, Boehringer Ingelheim y Eli Lilly and Company anunciaron una alianza en el campo de la diabetes que se centra en cuatro compuestos en desarrollo que representan a varias clases de tratamientos. La alianza aprovecha los éxitos de ambas empresas, que son dos de las empresas farmacéuticas líderes del mundo, combinando los sólidos antecedentes de Boehringer Ingelheim en cuanto a innovación basada en la investigación y la innovadora investigación de Lilly, además de su experiencia y su historia de pionera en el campo de la diabetes. Al unir fuerzas, las empresas demuestran compromiso con la atención de los pacientes con diabetes y se mantienen unidas para concentrarse en las necesidades de los pacientes. Obtenga más información sobre la alianza en [www.boehringer-ingelheim.com](http://www.boehringer-ingelheim.com) o [www.lilly.com](http://www.lilly.com).

#### **Boehringer Ingelheim “Aportar valor a través de la innovación”**

El grupo Boehringer Ingelheim es una de las 20 compañías farmacéuticas líderes en el mundo. Con sede en Ingelheim, Alemania, trabaja globalmente con 146 afiliadas y cuenta con más de 47.700 colaboradores/as. Desde su fundación en 1885, la compañía de propiedad familiar se ha comprometido con la investigación, el desarrollo, la producción y la comercialización de nuevos productos de alto valor terapéutico para la medicina humana y animal.

La responsabilidad social es un elemento clave en la cultura de empresa de Boehringer Ingelheim. Por ello, la compañía participa en proyectos sociales, como la iniciativa Making More Health, y cuida de sus colaboradores/as y familias. El respeto, la igualdad de oportunidades y la conciliación entre la vida laboral y la familiar constituyen la base de la cooperación mutua. En cualquier actividad que lleva a cabo, la compañía pone el foco en el medio ambiente y la sostenibilidad.

Boehringer Ingelheim se instaló en España en 1952, y a lo largo de estos más de 60 años ha evolucionado hasta situarse entre los primeros 15 del sector farmacéutico de nuestro país. La compañía tiene su sede en España en Sant Cugat del Vallès (Barcelona), y actualmente, cuenta con más de 1.600 colaboradores/as y dos centros internacionales de producción en Sant Cugat del Vallès y Malgrat de Mar.

#### **Sobre Lilly Diabetes**

En su continuo compromiso con el tratamiento de la diabetes, Lilly aporta a los pacientes tratamientos revolucionarios que les posibilitan vivir más tiempo, más sanos y con mayor calidad. Desde 1923, Lilly ha sido el líder de la industria en terapias pioneras para ayudar a que los profesionales médicos mejoren las vidas de las personas con diabetes, y a continuar con la investigación en medicamentos innovadores que den respuesta a las necesidades no cubiertas de los pacientes. Para obtener más información sobre los productos actuales de Lilly en diabetes visite [www.lillydiabetes.es](http://www.lillydiabetes.es).

#### **Sobre Lilly**

Lilly es un líder global de la atención sanitaria que une pasión con descubrimiento para mejorar la vida de las personas en todo el mundo. Nuestra compañía fue fundada hace más de un siglo por un hombre comprometido a fabricar medicinas de gran calidad que atienden necesidades reales. Hoy seguimos siendo fieles a esa misión en nuestro trabajo. En todo el mundo los empleados de Lilly trabajan para descubrir y ofrecer medicinas vitales a aquellos que las necesitan, mejorar la comprensión y el tratamiento de la enfermedad y contribuir

a las comunidades a través de la acción social y el voluntariado. Si desea más información sobre Lilly, visite [www.lilly.com](http://www.lilly.com), <http://newsroom.lilly.com/social-channels> y [www.lilly.es](http://www.lilly.es).

**CONTACTO:**

**Hill + Knowlton Strategies.**

Mar Escardó / Maria Liria Email: [mar.escardo@hkstrategies.com](mailto:mar.escardo@hkstrategies.com) Telf.: 93 410 82 63

**REFERENCIAS**

1. Nwaneri C, Cooper H, Bowen-Jones D. Mortality in type 2 diabetes mellitus: magnitude of the evidence from a systematic review and meta-analysis. *The British Journal of Diabetes & Vascular Disease*. 2013;13(4):192-207.
2. Morrish NJ, et al. Mortality and causes of death in the WHO Multinational Study of Vascular Disease in Diabetes. *Diabetologia*. 2001; 44 Suppl 2:S14-21.
3. CIBERDEM, SED y FED. Estudio Di@bet.es. 2011.
4. Encuesta Creencias y Actitudes sobre la Diabetes. Alianza Boehringer Ingelheim y Lilly en Diabetes. 2016