

Wir brennen für Qualität

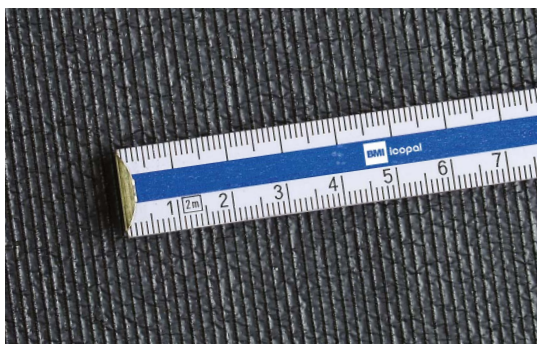


Qualität auf höchster Ebene

Als einer der Innovationstreiber der Branche haben wir das Flachdach im Laufe unserer über 140-jährigen Geschichte immer weiter perfektioniert – mit Produktsystemen, die Maßstäbe setzen und bis ins Kleinste überzeugen.



Unser Versprechen: Höchste Qualität, lange Lebensdauer und Anwendungssicherheit



GUT GEPRÄGT: RILLEN-VARIO

Auf der Bahnenunterseite in Rillen geprägtes Schweißbitumen, dadurch leicht und schnell zu verflüssigen. Bahnen mit Rillen-Vario lassen sich sicher, vollflächig und homogen aufschweißen. Bei der Verlegung werden somit Gas, Zeit und Geld eingespart.



FREIER KOPF: BESTREUNGSFREIER QUERSTOSS

Für eine sichere Verschweißung der Kopfstöße sind alle Elastomerbitumen-Oberlagsbahnen mit einem 10 cm breiten bestreuungsfreien Querstoß ausgestattet.



ECHT PRAKTISCH: T-CUT

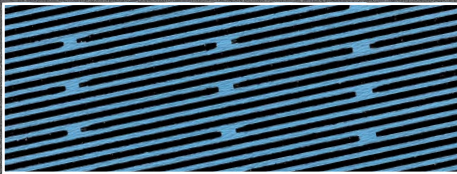
Der T-Cut ist ein werkseitig gelieferter 45-Grad Eckschnitt. Dieser schützt vor Kapillarbildung und macht das manuelle Anfertigen eines Schrägschnittes überflüssig.

WIRKLICH EINZIGARTIG DIE SYNTAN-BESCHICHTUNG

Die Bereiche zwischen den Power-Therm-Streifen sind mit Syntan beschichtet. Die Syntan-Beschichtung ist wasserabweisend, hitzebeständig und sorgt für eine dauerhafte Trenn- und Ausgleichsschicht. Zudem wird eine Blasenbildung wirksam verhindert.

OPTISCH SOFORT ERKENNBAR

Rotes Syntan für zu verschweißende Bahnen.
Blaues Syntan für kaltselbstklebende Bahnen.



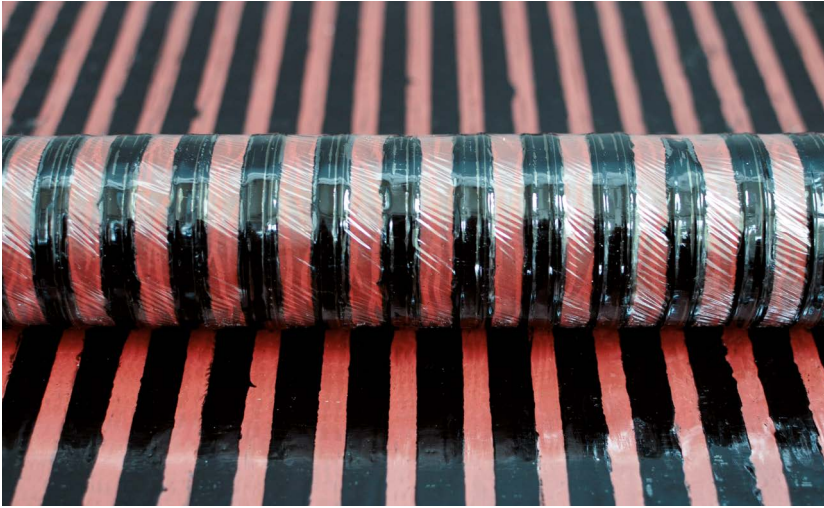
RICHTIG GUT: POWER-THERM- STREIFEN

Die profilförmigen Streifen sind im Abstand von 1 cm angebracht und bestehen aus elastomer-modifiziertem Bitumen mit enormer Klebkraft. Nur durch kurzes Anflämmen oder Abziehen der Folie sind die Bahnen besonders leicht und schnell zu verlegen. Zusätzlich sorgen sie für eine höhere Windsogfestigkeit des gesamten Dachschichtenpaketes.



HÄLT DICHT: SICHERHEITSNNAHT MIT CUT-LINES

Der Nahtstreifen auf der Bahn-Oberseite ist mit dem gleichen verlegefreundlichen Spezialbitumen belegt wie auf der Unterseite. Cut-Lines sind die Längsschnitte im Millimeterabstand, parallel zum Rand in der Nahtfolie. Sie stellen den homogenen Nahtverbund sicher.



ZIP UND DICHT: ALU-VILLATHERM MIT ZIP-SYSTEM

Durch die versetzt angeordneten ober- und unterseitigen Power-Therm-Streifen entsteht eine Verzahnung im Querstoß-Bereich (= Reißverschlussverfahren). Das bewirkt eine gleichmäßige Verteilung und übergreifende Verschmelzung des Schweißbitumens.



ZWEIFACH SICHER: DOPPELTE SICHERHEITNAHT

Bestehend aus zwei jeweils 2 cm breiten Kaltselfklebestreifen, ober- und unterseitig. Nach Abziehen der Trennfolien verschließt sich sofort die Längsnaht. Dadurch wird verhindert, dass die Flamme des Brenners an die auf hitzeempfindliche Untergründe gelangt.



EINDEUTIG ICOPAL: NAHTBESCHRIFTUNG

Mit bedruckter Nahtfolie sind icopal-Bahnen als Qualitätsprodukt eindeutig identifizierbar. Aufgedruckte Fixierlinien, erleichtern bei einigen Bahnen das fluchtgerechte Setzen von Befestigungselementen bzw. die Nagelung.

EINFACH CLEVER: DER WICKELKERN

Alle Dachbahnen werden auf stabilem Papp-Wickelkern aufgerollt und stehend geliefert. Das hält die Rollen rund, verhindert Dellen durch liegenden Transport und sorgt für die gerade Ausrichtung der Bahnen auf dem Dach sowie gleichmäßiges Abrollen. Und das wiederum sichert das fortlaufende und zügige Arbeiten auf dem Dach.



DAUERHAFTER WURZELSCHUTZ

Viele unserer Bahnen bieten einen dauerhaften pflanzen- und umweltschonenden Wurzelschutz. Ohne zusätzlichen Oberflächenschutz kann die Dachfläche zu einem späteren Zeitpunkt begrünt werden. Somit ist stets alles im grünen Bereich.



GUTE FÜHRUNG: ROLLENFÜHRUNGSBÜGEL

Mit dem Rollenführungsbügel lassen sich die Bahnen exakt ausrichten und gleichmäßig, ohne Hohlräume, unter Sichtkontrolle aufschweißen – auch bei 1 Meter Breite.



IMMER TROCKEN: WASSERSAUGER SCHLURF

Die praktische und einfache Lösung zum Aufsaugen und Trocknen von Feuchtigkeit auf dem Dach.

Mit Sicherheit eine Klasse für sich

NIMM'S LEICHT

20 % weniger Gewicht bei weiterhin 100 % icopal Qualität – das sind unsere leichten Bahnen von icopal. Ausgestattet mit der zukunftsweisenden Füllstofftechnologie aus umweltfreundlichem und recyceltem Blähglasgranulat, erleichtern sie die Arbeit auf dem Dach und schonen nicht nur den Rücken, sondern durch die schnellere Verlegung auch den Geldbeutel.



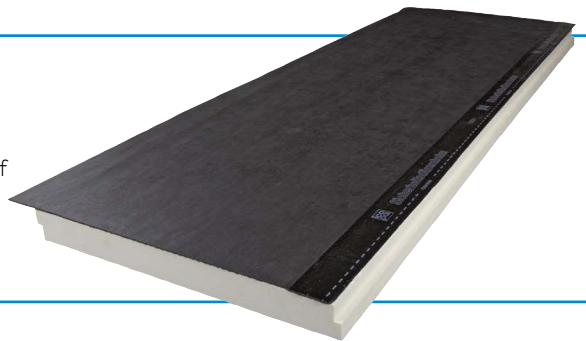
FireSmart

DAS PLUS AN SICHERHEIT

Für mehr als 430 geprüfte Systemdachaufbauten mit FireSmart-Brandschutz-Rezeptur (uneingeschränkt für alle Dachneigungen) gibt es die erweiterte Dichtigkeitsgarantie bis zu 25 Jahren für zweilagige und bis zu 15 Jahren für einlagige icopal-Systemdachaufbauten.

SICHER DÄMMEN, EFFIZIENT ABDICHTEN

icopal Sicherheitsdämmbahnen sind hochspezialisierte 2-in 1 Systeme für die effektive Dämmung. Dabei wird die Oberlage direkt auf den Dämmstoff werkseitig aufkaschiert. Das spart Zeit und reduziert den Aufwand.
3, 2, 1 – Fertig!

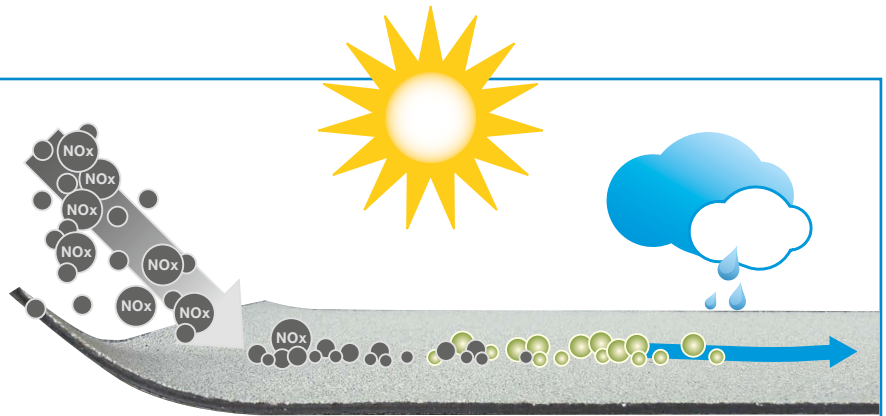


ENTWÄSSERUNG UND LÜFTUNG IM ICOPAL-SYSTEM

Alle Systemteile für die Entwässerung und Lüftung sind mit einem werkseitig aufgebrachtten Bahnenflansch aus icopal-Polar versehen. Dies sichert einen materialidentischen und homogenen Anschluss im Abdichtungssystem.

NOXITE-BESTREUUNG FÜR SAUBERE LUFT

Umweltschädliche Stickoxide (NOx) belasten die Luft und gefährden somit den Lebensraum von Mensch und Tier. Eco-Activ mit Noxite-Bestreuung reinigen die Luft – ein „Dachleben“ lang.



Nach
ca. 1 Stunde
begebar +
Lösemittel-
frei



AUSGEGLICHEN

Formstabil und druckfest – so überzeugt Villaperl als Gefälle- und Niveaueingleichschüttung. Unebenheiten, Hohlstellen oder Mulden ausgleichen – alles kein Problem.

SICHER UND SCHNELL ABDICHTEN

Unser Flüssigkunststoff Profi-Dicht ist schnell, sicher, einfach und wirtschaftlich.



nach 30 Min.
regensicher



nach 1 Std.
begebar



nach 12 Std.
ausgehärtet



Dächer für eine neue Zeit

ICOPAL

Innendienst

T 02389 79700

E info.icopal.de@bmigroup.com

Technische Beratung

T 06104 800 1020

E awt.beratung.de@bmigroup.com

BMI Deutschland GmbH

Frankfurter Landstraße 2–4
61440 Oberursel

bmigroup.de