

# WOLFIN

Das EverGuard Dachbahnen-System

# Mit Sicherheit neue Maßstäbe setzen



Part of **BMI**

[bmigroup.de](http://bmigroup.de)

# EverGuard TPO – die Systemabdichtung in BMI Qualität

## SO INDIVIDUELL WIE IHR GEBÄUDE

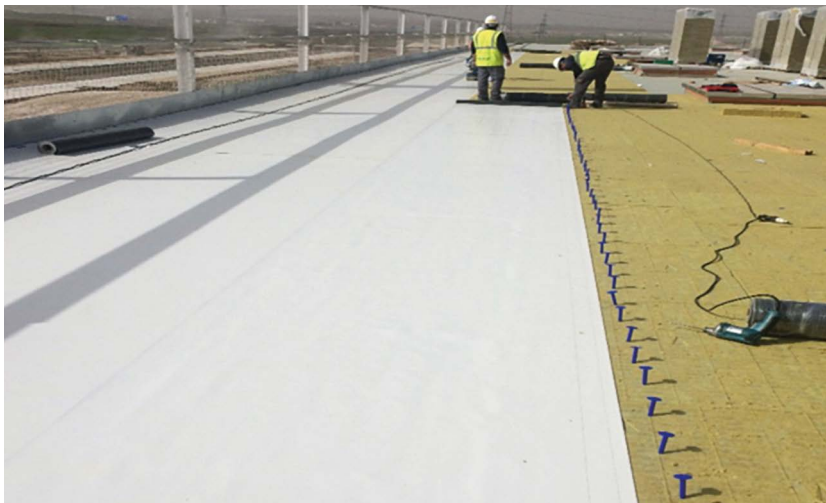
Gebäude müssen hinsichtlich Funktionalität, Zukunftsfähigkeit, Energetik und Wirtschaftlichkeit heute mehr denn je hohe Anforderungen erfüllen. Als einer von Europas führenden Herstellern hochwertiger Kunststoff-Dach- und -Dichtungsbahnen begrenzt die BMI Group seit jeher den Aufwand für Verarbeiter, minimiert Risiken für Bauherren und Eigentümer, schützt Gebäude aller Art umfassend vor unterschiedlichen Umwelteinflüssen und sichert so ihren Werterhalt.

Kurzum: Wer sich auf Abdichtungslösungen von BMI verlässt, entscheidet sich automatisch für dauerhaft dichte Flachdächer, langfristige Investitionssicherheit und professionelle Unterstützung in jeder Projektphase.

## EVERGUARD TPO: WELTWEIT EINE GRÖSSE – JETZT AUCH IN DEUTSCHLAND

Bei jedem Gebäude ist eines immer gleich: der Kampf gegen Wind und Wetter – und damit verbunden das Ziel, Bauwerke möglichst langfristig zu schützen. Besonders kosteneffizient, effektiv und zuverlässig geht das mit den EverGuard TPO Dachbahnen.

EverGuard TPO basiert auf einer exklusiven Kunststoff-Rezeptur aus thermoplastischem, flexiblem Polyolefin (FPO) auf Basis von Polypropylen (PP). Die Bahnen sind mittig mit einer Polyesterverstärkung ausgestattet. EverGuard TPO ist seit über 15 Jahren auf vielen Millionen Quadratmetern Dachfläche erfolgreich im Einsatz – und mittlerweile auch in Deutschland erhältlich.



EverGuard TPO  
eignet sich optimal  
für Industriedächer  
und Großflächen

- »» BMI EverGuard steht für hochverlässliche Flachdachaufbauten
- »» EverGuard TPO ist systemgeprüft und langzeitbewährt
- »» EverGuard TPO ist darauf ausgelegt, hohen witterungsbedingten und mechanischen Beanspruchungen zu widerstehen
- »» EverGuard TPO ist frei von Halogenen, Bioziden und Weichmachern
- »» EverGuard TPO bietet insbesondere für Industriedächer und Großflächen besonders wirtschaftliche und effiziente Lösungen
- »» EverGuard TPO ist verarbeitungsfreundlich und überzeugt durch eine außerordentlich gute Verschweißbarkeit im Vergleich zu herkömmlichen FPO-Bahnen





# Immer hochfunktional: Die Vorteile von EverGuard TPO

**BMI EverGuard vereint zahlreiche optimal aufeinander abgestimmte Produkt-, Verarbeitungs- und Systemvorteile in einer Lösung. Zusätzlich genießen Sie die gesamte BMI Kompetenz mit vielen Services – von der Unterstützung bei Ausschreibungen über Detailplanungen und -zeichnungen bis hin zur persönlichen Baustellenbetreuung.**

## IMMER ZUVERLÄSSIG

- » Enorm strapazierfähig und hochrobust
- » Extra formstabil dank mittiger Verstärkung mit Querverstrebungen
- » Exzellente Windsogsicherheit
- » Ozon- und UV-stabil

## IMMER FLEXIBEL

- » Für Neubau und Sanierung
- » Dämmstoffneutral
- » Bitumenverträglich
- » Kältebeständig

## IMMER VERLEGEFREUNDLICH

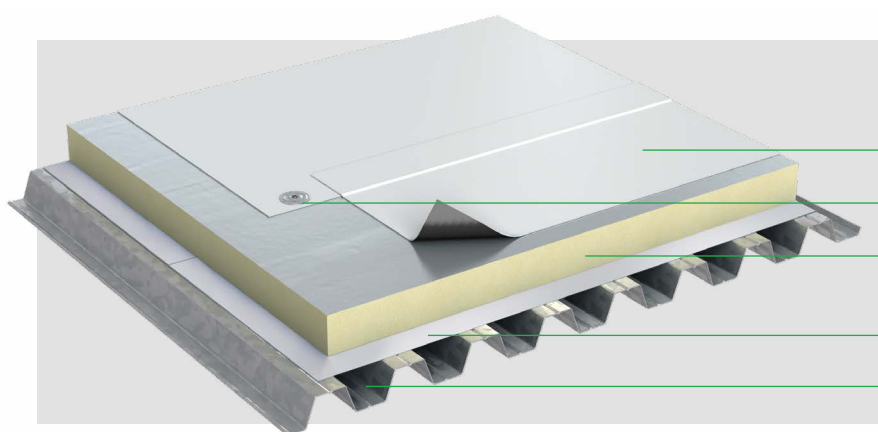
- » Zwei Verlegarten: mechanisch befestigt oder lose verlegt unter Auflast
- » Sicher und schnell heißluftverschweißbar

## IMMER NACHHALTIG

- » Weichmacherfrei
- » Keine halogenierten Brandschutzmittel
- » Frei von toxischen Schwermetallen
- » Umweltfreundlich recycelbar

## IMMER KOMPLETT

- » Systembahnen – von der Dampfsperre über Brandschutzlagen bis hin zu Bahnen für Wartungswege
- » BMI EverGuard Systemzubehör – von Innen- und Außenecken über Verbundbleche bis zu Klebstoffen
- » **Thermazone** Flachdachdämmung nach Wahl: PIR, EPS oder Steinwolle
- » **Drill-Tec** Befestigersortiment – für optimale Windsogsicherung. Nutzen Sie unseren Berechnungsservice
- » **PerformaDrain/Vent:** Kunststoff-Entwässerungs- und Lüfterelemente
- » Lüftungs- und Entwässerungselemente aus Edelstahl



### MECHANISCH BEFESTIGTER AUFBAU

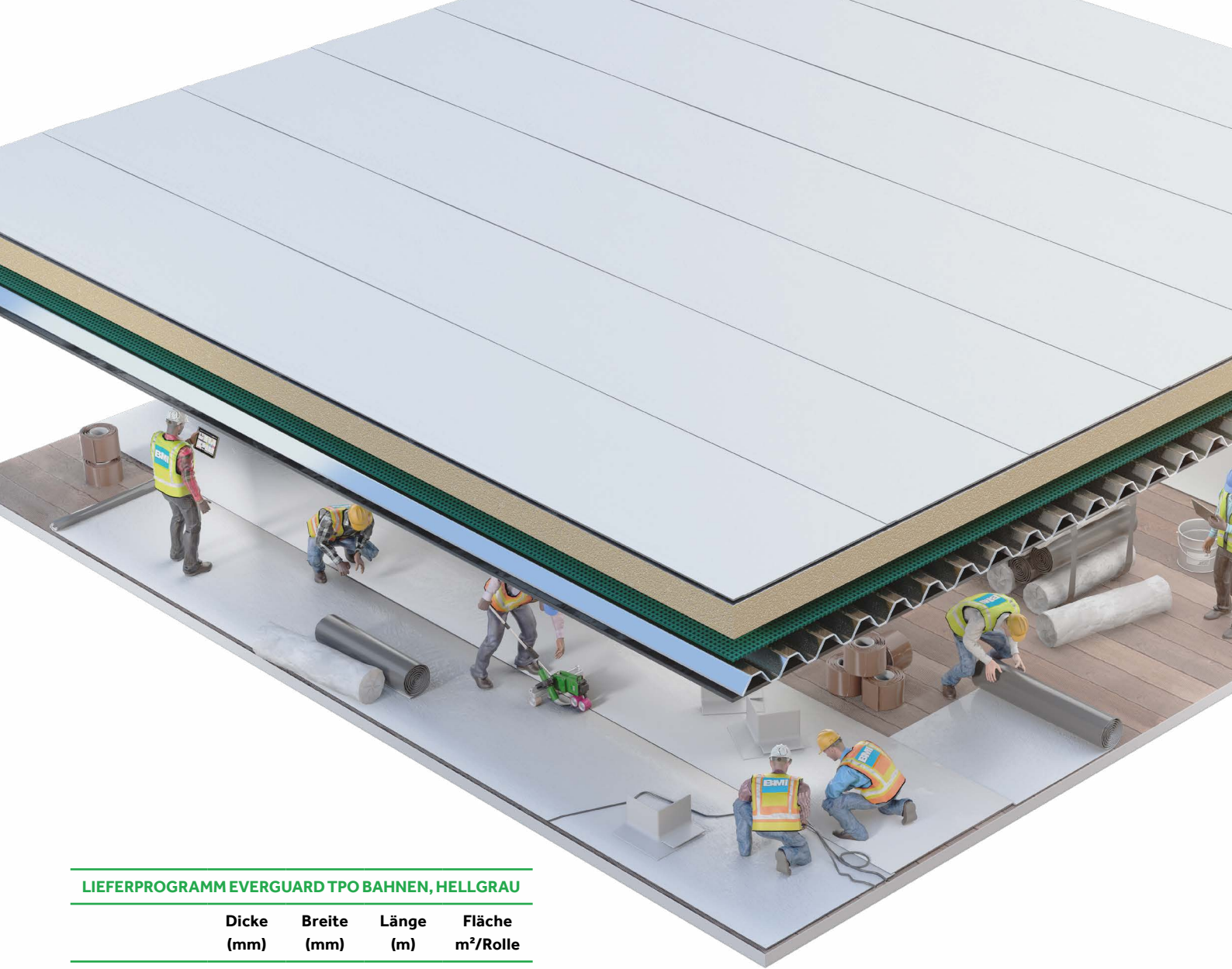
EverGuard TPO Dachabdichtungsbahn, mechanisch befestigt

Drill-Tec Flachdachbefestiger

Thermazone PIR Alu

Alu-Tec FR, brandlastreduziert nach Industriebaurichtlinie und DIN 18234

Stahltrapezblech



#### LIEFERPROGRAMM EVERGUARD TPO BAHNEN, HELLGRAU

	<b>Dicke (mm)</b>	<b>Breite (mm)</b>	<b>Länge (m)</b>	<b>Fläche m<sup>2</sup>/Rolle</b>
EverGuard TPO	1,5	1.000	30	30,00
EverGuard TPO	1,5	1.520	30	45,60
EverGuard TPO	1,8	1.000	20	20,00
EverGuard TPO	1,8	1.520	20	30,40
EverGuard TPO	2,0	1.000	20	20,00
EverGuard TPO	2,0	1.520	20	30,40

#### GEPRÜFT, ZUGELASSEN UND ZERTIFIZIERT GEMÄSS

- »» DIN EN 13956 CE-Dachabdichtungen
- »» DIN SPEC 20000-201 (Dachabdichtungen)
- »» DIN 18531 (Dachabdichtungen)
- »» DIN EN 13501-1 (Klasse E)
- »» DIN EN 13501-5 BRoof (t1)\*
- »» DIN 4102-7 (harte Bedachung)\*
- »» FM Global Zertifizierungsnorm 4470

- »» Komo K88429
- »» LEED
- »» Energy Star
- »» FLL (Wurzel- und Rhizomfestigkeit)
- »» Umweltproduktdeklaration (EPD)



Technische Informationen zum EverGuard TPO Produktprogramm, Verlegeanleitungen und Leistungserklärungen finden Sie im Download-Bereich auf [www.bmigroup.de](http://www.bmigroup.de).

\*Im geprüften Dachaufbau



# EverGuard

## Bahnenzubehör

### DER SCHLÜSSEL ZUR PERFEKTEN ABDICHTUNG

Eine perfekte Flachdachabdichtung setzt optimal aufeinander abgestimmte Systemkomponenten voraus. Passend zu den EverGuard TPO Dachbahnen lässt sich mit den passenden Werkzeugen, materialidentischen Formteilen für z. B. Ecken und Durchführungen und natürlich den Hilfsstoffen zur Nahtreinigung konsequent mehr Sicherheit einbauen.

Neben der handwerklichen Möglichkeit der Ausbildung von Detailpunkten, stehen im EverGuard TPO Bahnsystem fertige Innen- und Außenecken zur Verfügung. Diese vereinfachen nicht nur die Verlegung am Objekt und sparen so Zeit und Kosten, sondern bieten auch eine wesentlich höhere Verarbeitungssicherheit. Die Blitzschutz- und Rohreinfassung als Systemteil bietet sich ideal zum Abdichten von Durchdringungen mit geringem Durchmesser an.



## EVERGUARD DETAILBAHN – HOMOGENE BAHN ZUR DETAILAUSFÜHRUNG, HELLGRAU

Bahn	Dicke mm	Breite mm	Länge m	Fläche m <sup>2</sup>
EverGuard Detailbahn	1,5	600	15,24	9,14

## FORMTEILE AUS EVERGUARD BAHNENMATERIAL

### Innenecken

hellgrau



### Außenecken

hellgrau



### Universalecke

hellgrau



### Blitzschutzeinfassung

inkl. Schlauchklemme  
und Schrumpfschlauch  
Ø innen: 20 mm  
Rohrlänge: 235 mm



### Rohreinfassungen

inkl. Schrumpfschlauch  
Ø innen: 10 mm, 30 mm, 42 mm, 50 mm



## SYSTEMTEILE EVERGUARD SYSTEM

### Vedaseal Reinigungsverdünnung

für die Reinigung von  
EverGuard Bahnen  
und Formteilen  
Gebindegröße: 1 l



### Vedafix LRB verzinkt

Befestigungsschiene  
für die sichere Kehlfixierung



### Klebstoffe

für die Anschlussverklebung  
stehen Ihnen sprüh- und streichbare  
Kontaktklebstoffe zur Verfügung,  
z.B. das Teroson AD Adhesive Spray  
oder der EverGuard Kontaktklebstoff



## EVERGUARD NAHTFÜGETECHNIK

### Heißluftverschweißung von Hand



Flächennähte können mittels Heißluft (Handgerät oder Automat) verschweißt werden. Im Detailbereich wird generell mit Heißluft geschweißt, z. B. Innen- und Außenecken, T-Stöße oder Rohreinfassungen.

### Heißluftverschweißung mit Automat



Lange Bahnnähte werden mit dem Schweißautomaten besonders gleichmäßig, sicher und rationell verschlossen.

### Nahtkontrolle



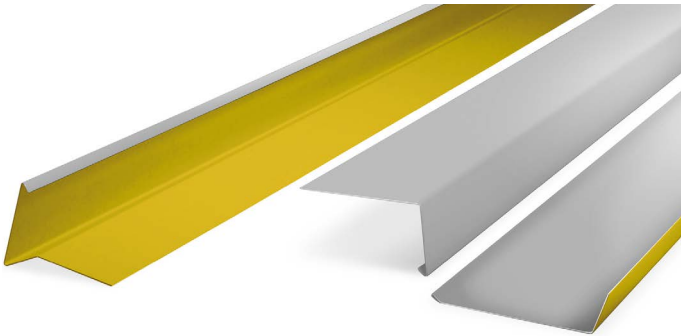
Nahtkontrolle mit Prüfnadel.

# EverGuard Verbundbleche

EverGuard Verbundbleche bestehen aus 0,6 mm dicken, beidseitig sendzimirverzinkten (275 g/m<sup>2</sup>) Stahlblechen, auf die in einem aufwändigen Verfahren eine 0,8 mm dicke EverGuard-Folie in hellgrau aufkaschiert wird.

Die Unterseite der EverGuard Verbundbleche ist zusätzlich mit einer farbigen, auflackierten Schutzschicht versehen.

Details zur Verarbeitung der EverGuard Verbundbleche können der EverGuard TPO Verlegeanleitung entnommen werden.



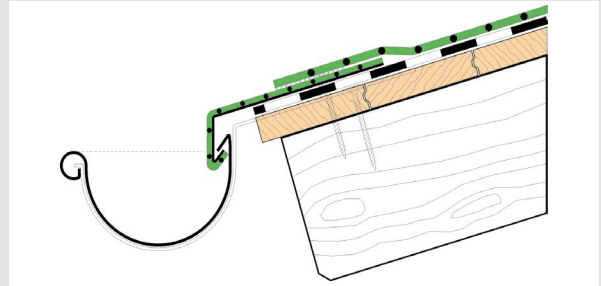
Ausbildung eines Verbundblechstoßes

## LIEFERPROGRAMM EVERGUARD VERBUNDBLECHE

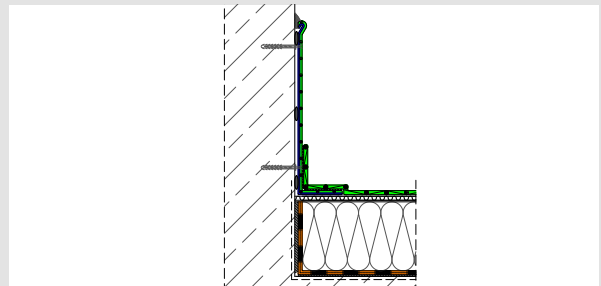
	Breite (mm)	Länge (m)	Fläche m <sup>2</sup>
EverGuard Verbundblechtafel hellgrau	1.000	2 m	2 m <sup>2</sup>
EverGuard Verbundblechcoil hellgrau	1.000	30 m	30 m <sup>2</sup>

## DIE WICHTIGSTEN ANWENDUNGS- BEREICHE

### Traufprofile



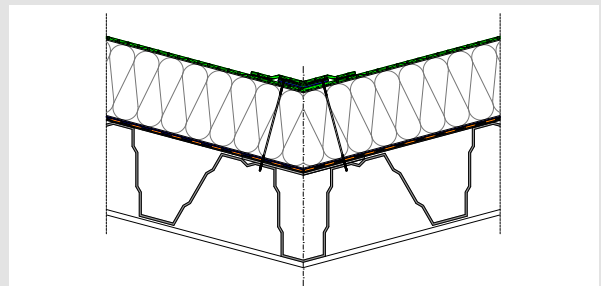
### Aufgehende Bauteile, Wandanschlussprofil



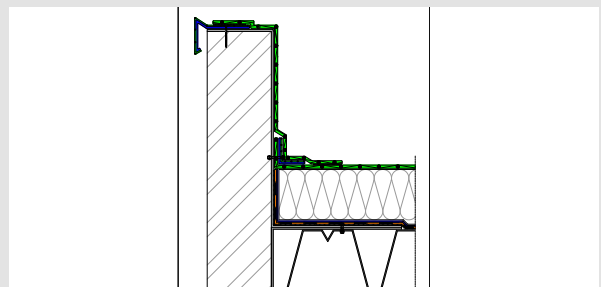
### Lichtkuppeln, Lichtbänder



### Befestigungen in Dachtiefpunkten



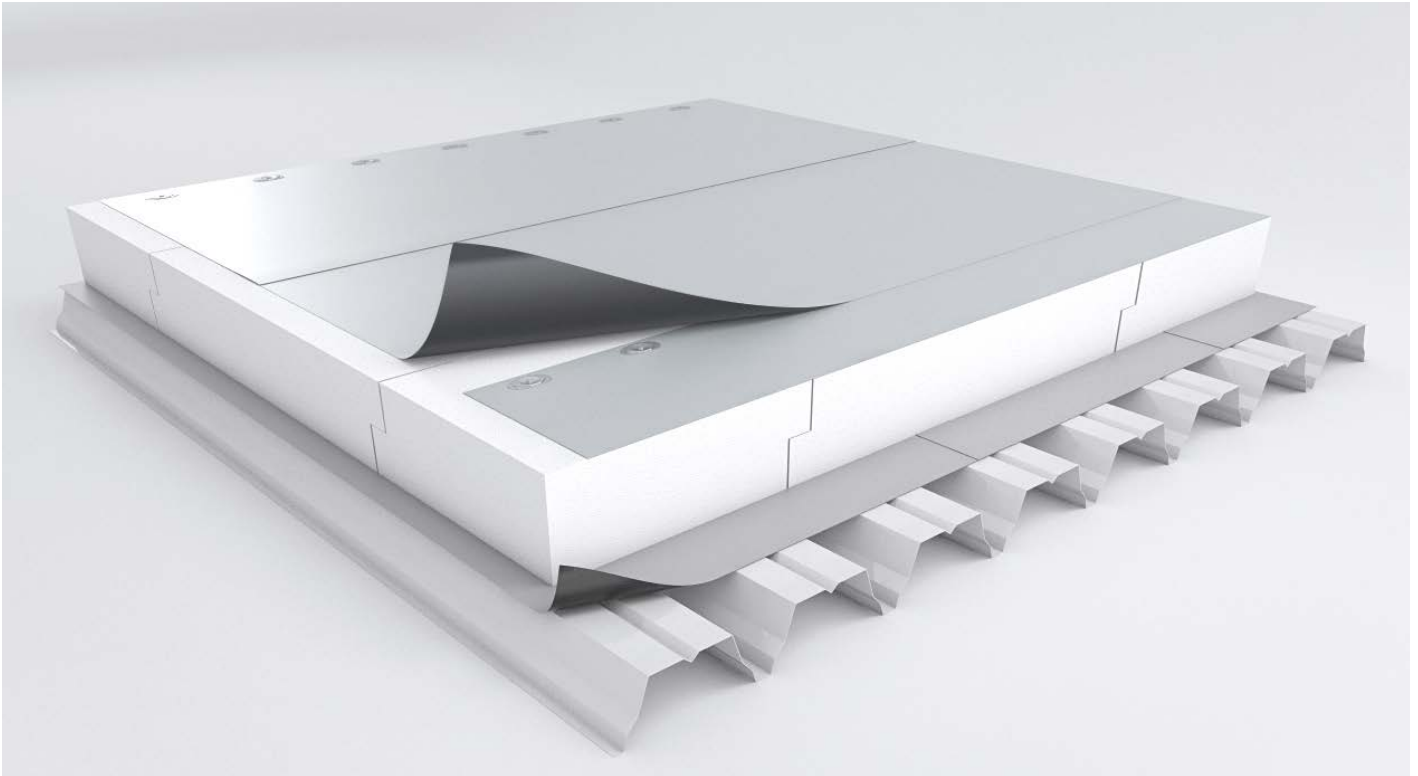
### Kehlfixierungen und Attika-Profile





# Komplette Dachsysteme

DIE RICHTIGE ENTSCHEIDUNG IN JEDER LAGE

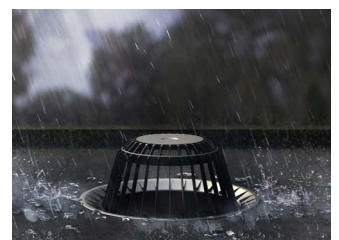
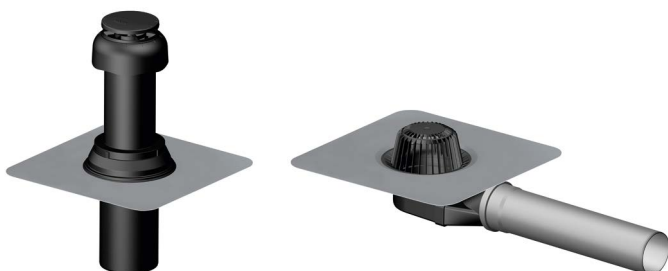


Unsere Systembahnen und -komponenten bieten Ihnen zusammen mit den EverGuard TPO Dachbahnen ein komplettes Flachdachsystem – aus einer Hand. Unsere Lösungen sind bis ins Details durchdacht und passen perfekt zusammen – für Sie bedeutet das mehr Komfort und mehr Sicherheit.

Für die Lüftung und Entwässerung bieten wir Ihnen ein umfangreiches Sortiment mit den PerformaDrain- bzw. PerformaVent-Elementen.

Die **Witec Systembahnen** umfassen Dampfsperren, Trenn- und Schutzlagen. Unsere **Thermazone Dämmstoffe** sind vielseitig einsetzbar und optimal auf unsere Abdichtungslösungen abgestimmt. Ganz gleich, ob PIR, EPS oder Steinwolle. Darüber hinaus sorgen die **Drill-Tec Befestiger** oder **Klebstoffe für die Anschlussverklebung** für die Lagesicherheit gegen Windsog. Sie erhalten darunter und darüber BMI Qualität.

Mit den BMI Gründachsystemen und dem neuen Photovoltaiksystem PV easywave werden EverGuard Dächer noch nachhaltiger.



# Einsatzbereiche

## Witec

### WITEC SYSTEMBAHNEN

Bahn	Beschreibung	Einsatzbereich
Witec Dampfsperrbahn AL-S	<ul style="list-style-type: none"> <li>» Verarbeitung: schweißbar</li> <li>» Aufbau: Elastomerbitumen-Schweißbahn mit Aluminiumeinlage</li> <li>» Dicke: 4,0 mm</li> <li>» Zusätzlicher Schweißrand auf der Oberseite</li> </ul>	<ul style="list-style-type: none"> <li>» Untergründe: Beton</li> <li>» Sd-Wert &gt; 1.500 m</li> <li>» Geeignet als temporäre Behelfsabdichtung nach FDRL</li> <li>» Geeignet für Dämmstoffkleber Teroson EF TK 395</li> </ul>
Vedagard Multi SK	<ul style="list-style-type: none"> <li>» Verarbeitung: kaltselbstklebend</li> <li>» Aufbau: Aluminium-Polyester-Verbundfolie mit Kaltselbstklebebeschichtung</li> <li>» Dicke: 1,5 mm</li> </ul>	<ul style="list-style-type: none"> <li>» Untergründe: Stahltrapezblech</li> <li>» Sd-Wert &gt; 1.500 m</li> <li>» Geeignet für Dämmstoffkleber Teroson EF TK 395</li> <li>» Durchtrittsfest</li> </ul>
Alu-Tec FR	<ul style="list-style-type: none"> <li>» Verarbeitung: kaltselbstklebend</li> <li>» Aufbau: oberseitig: Gitterverstärkte Aluminiumfolie unterseitig: Vollflächige Selbstklebebeschichtung mit unterseitig abziehbarer Folie</li> <li>» Dicke: 0,45 mm</li> </ul>	<ul style="list-style-type: none"> <li>» Untergründe: Stahltrapezblech mechanisch befestigte Aufbauten</li> <li>» Sd-Wert &gt; 1.500 m</li> <li>» Brandlastarm – erfüllt DIN 18234 und Industriebau-richtlinie Heizwert: <math>\leq 10.500 \text{ kJ/m}^2</math></li> <li>» Durchtrittsfest</li> </ul>
Witec Dampfsperrbahn SK plus	<ul style="list-style-type: none"> <li>» Verarbeitung: kaltselbstklebend oder nagelbar</li> <li>» Aufbau: Polymerbitumenbahn mit Aluminiumeinlage</li> <li>» Dicke: 3,5 mm</li> <li>» Sicherheitsnaht (selbstklebend und zusätzlich schweißbar)</li> </ul>	<ul style="list-style-type: none"> <li>» Untergründe: Holzwerkstoffe, Stahltrapezblech</li> <li>» Sd-Wert &gt; 1.500 m</li> <li>» Geeignet als temporäre Behelfsabdichtung nach FDRL</li> <li>» Geeignet für Dämmstoffkleber Teroson EF TK 395</li> </ul>

### WITEC SCHUTZLAGEN UND WARTUNGSWEGE

Bahn	Beschreibung	Einsatzbereich
Witec Schutzvlies 300 g	<ul style="list-style-type: none"> <li>» Verarbeitung: lose Verlegung</li> <li>» Aufbau: Polyestervlies mechanisch und thermisch verfestigt</li> <li>» Bohrfest</li> <li>» Dicke: 300 g ~ 1,8 mm</li> </ul>	<ul style="list-style-type: none"> <li>» Schutzlage zu rauen Untergründen und Folgeschichten</li> <li>» Schutz- und Kompressionslage bei mechanischer Befestigung von Dachbahnen</li> </ul>
Witec KV pro	<ul style="list-style-type: none"> <li>» Verarbeitung: lose Verlegung</li> <li>» Aufbau: Polyestervlies mit unterseitiger, werkseitig aufkaschierter PE-Folie</li> <li>» Dicke: 3,5 mm</li> <li>» Gewicht: <math>300 \text{ g/m}^2</math></li> </ul>	<ul style="list-style-type: none"> <li>» Schutzlage unter Auflasten</li> <li>» Kombiniert Schutzvlies und PE-Folie in einem Produkt</li> </ul>
Witec SL – homogene Schutzbahn	<ul style="list-style-type: none"> <li>» Verarbeitung: lose Verlegung unter Auflast</li> <li>» Aufbau: 1,0 mm PVC-Bahn mit rückseitigem <math>200 \text{ g/m}^2</math> Polyestervlies</li> <li>» Gesamtdicke: 1,8 mm</li> <li>» Vliesfreier Schweißrand</li> </ul>	<ul style="list-style-type: none"> <li>» Schutzlage auf Dach- und Dichtungsbahnen als Schutz der Abdichtung gegen mechanische Beschädigungen, z. B. unter Plattenbelägen, Balkonbelägen, Kiesschüttungen mit hohem Bruchanteil</li> </ul>
EverGuard TPO W red	<ul style="list-style-type: none"> <li>» Verarbeitung: Verschweißung mit der Flächenbahn</li> <li>» Aufbau: Gehwegsbahn aus FPO mit Spezialprägung</li> <li>» Dicke: 2,3 mm inkl. Prägung</li> </ul>	<ul style="list-style-type: none"> <li>» Mit Antirutschrüstung inkl. Schutzfunktion der Abdichtung im Bereich von Gehwegen auf Dachflächen</li> </ul>

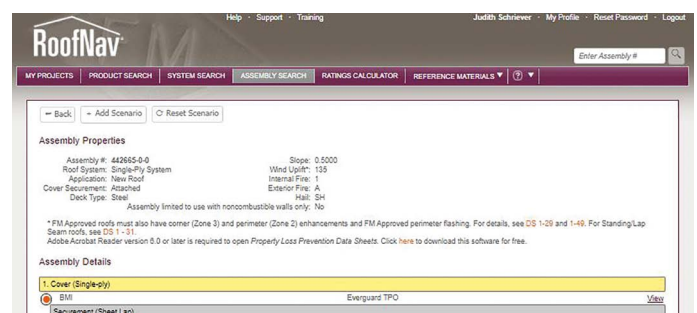
# FM Approval mit BMI Service

MASSGEBEND IN DER ZERTIFIZIERUNG DURCH DRITTANBIETER



Die Philosophie hinter FM Approvals ist es, mit hohen Standards in der Zertifizierung und der Prüfung zur Schadensprävention mehr Schäden zu verhindern. Diese Geschäftseinheit setzt Maßstäbe in Exzellenz und zertifiziert Produkte und Services für Unternehmen weltweit. „FM APPROVED“ ist ein Prüfzeichen für Produkte und Serviceleistungen, hier werden die strengen Produktprüfungs- und Zertifizierungsnormen von FM Global zur Schadenprävention eingehalten. Im Approval Guide [www.approvalguide.com](http://www.approvalguide.com) finden Sie alle Approved-Produkte aufgelistet. Approved-Produkte für den Bereich Bedachung finden Sie in RoofNav unter [www.roofnav.com](http://www.roofnav.com).

Auch bei BMI sind wir vom Mehrwert kompletter Dachsysteme überzeugt und bieten Ihnen das gesamte Dach aus einer Hand – über sämtliche Schichten mit optimaler Beratung.



Das gilt auch für FM Approvals, bei denen wir Ihnen mit der EverGuard TPO Dachbahn, den Drill-Tec Flachdachbefestigern und Thermazone PIR Dämmung das gesamte Dach anbieten können. Sie finden alle zertifizierten Produkte und Aufbauten im RoofNavigator von FM Global. Die technische Werte basieren dabei auf den spezifischen Testaufbauten von FM Global.



# Darauf ist Verlass: EverGuard TPO – erfolgreich im Einsatz

## KOMMT AUF DEN BESTEN HÄUSERN VOR

Das BMI EverGuard Komplettsystem wird seit über 20 Jahren auf der ganzen Welt erfolgreich eingesetzt und hat sich auf über 300 Millionen Quadratmetern Dachfläche bewährt. Kein Wunder also, dass viele Global Player und bekannte Weltunternehmen auf die EverGuard Qualität und Systemkompetenz ebenso vertrauen wie Stadionbetreiber, Flughäfen oder städtische Krankenhäuser.



Weltweit auf über  
**300**  
Mio. m<sup>2</sup> im Einsatz



EverGuard TPO: zeitsparende,  
schnelle Verlegung trifft auf  
wirtschaftliche Langzeitsicherheit

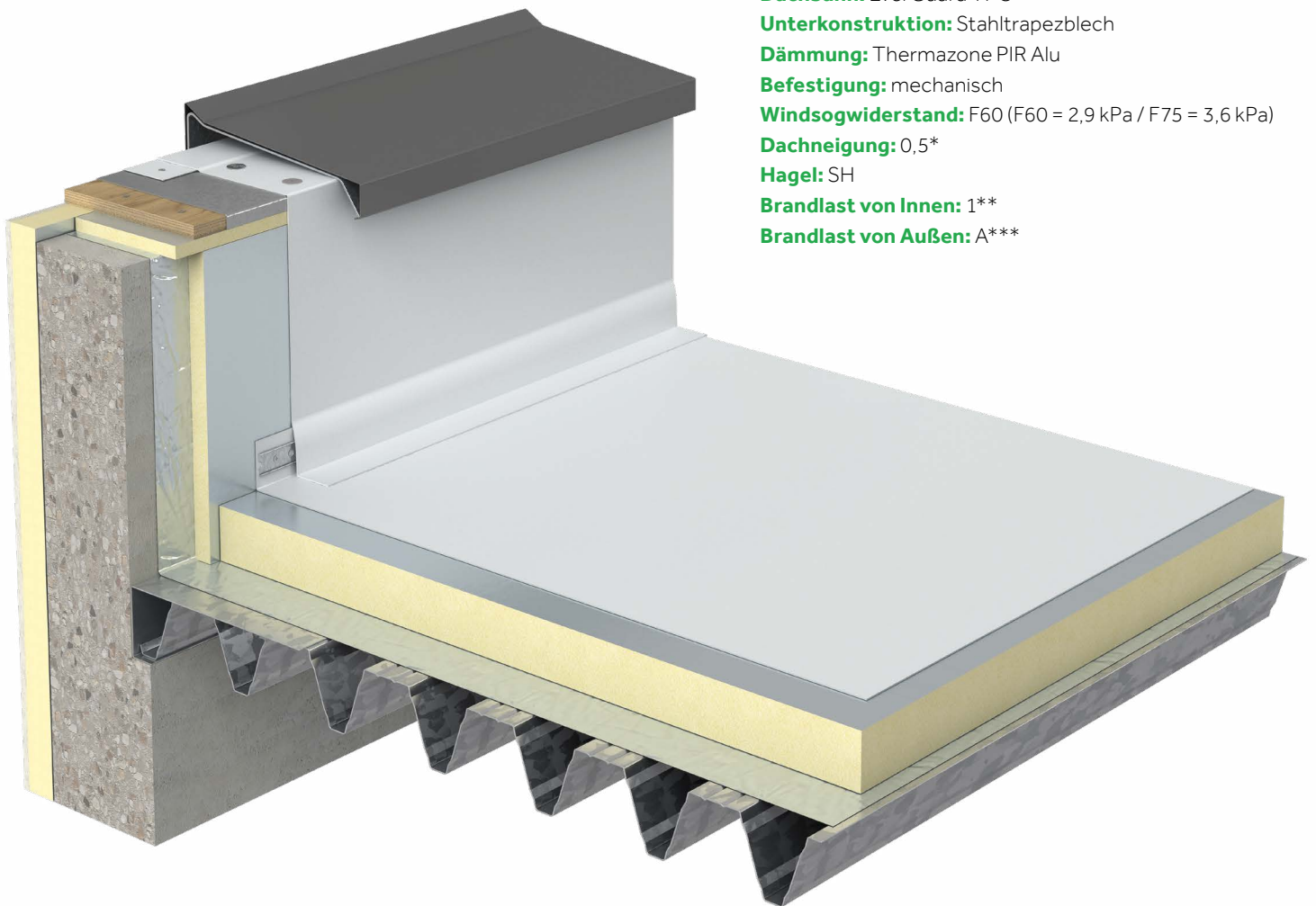
## WIE BESTELLT: DIE BMI EVERGUARD LÖSUNG FÜR EINEN VERSANDRIESEN

Ein internationaler Versandhändler war für ein neues Logistikzentrum in Spanien auf der Suche nach einer geeigneten Dachabdichtung. Nach Sondierung des Marktes und unterschiedlicher Lösungen, fiel die Wahl schnell auf EverGuard TPO. Insgesamt wurde eine Dachfläche von 130.000 Quadratmetern mit dem BMI EverGuard System abgedichtet – pünktlich und

reibungslos. Der für den Kunden realisierte EverGuard Systemaufbau ist FM Global geprüft, „FM approved“, entsprechend der Klasse 4470 zertifiziert und erfüllt somit einen der weltweit höchsten Sicherheitsstandards.



# Beispiel für einen BMI FM Approved- Dachaufbau



**Aufbau-Nr. 442665-0-0**

**Dachbahn:** EverGuard TPO

**Unterkonstruktion:** Stahltrapezblech

**Dämmung:** Thermazone PIR Alu

**Befestigung:** mechanisch

**Windsogwiderstand:** F60 (F60 = 2,9 kPa / F75 = 3,6 kPa)

**Dachneigung:** 0,5\*

**Hagel:** SH

**Brandlast von Innen:** 1\*\*

**Brandlast von Außen:** A\*\*\*

\* 0,5 = 4,165 % / 1 = 8,33 % / 2 = 16,66 %

\*\* 1 = niedrige Brandlast umgerechnet in Liter Benzin, 2 = sich selbst ausbreitendes Feuer

\*\*\* A, B oder C, je nach Brandlänge im Test. A am besten.





**Wir machen es machbar**

## **WOLFIN**

### **Kundenservice**

**T** 06104 8010 1500

**E** kundenservice.wolfin@bmigroup.com

### **Technische Beratung**

**T** 06104 8010 3600

**E** awt.beratung.de@bmigroup.com

### **Solarberatung**

**T** 06104 8010 2300

**E** solarberatung.de@bmigroup.com

## **BMI Deutschland GmbH**

Frankfurter Landstraße 2–4  
61440 Oberursel

**bmigroup.de**