

**Tegalit Aerlox**  
Dachstein

**BRAAS**

# Tegalit Aerlox



Part of **BMI**

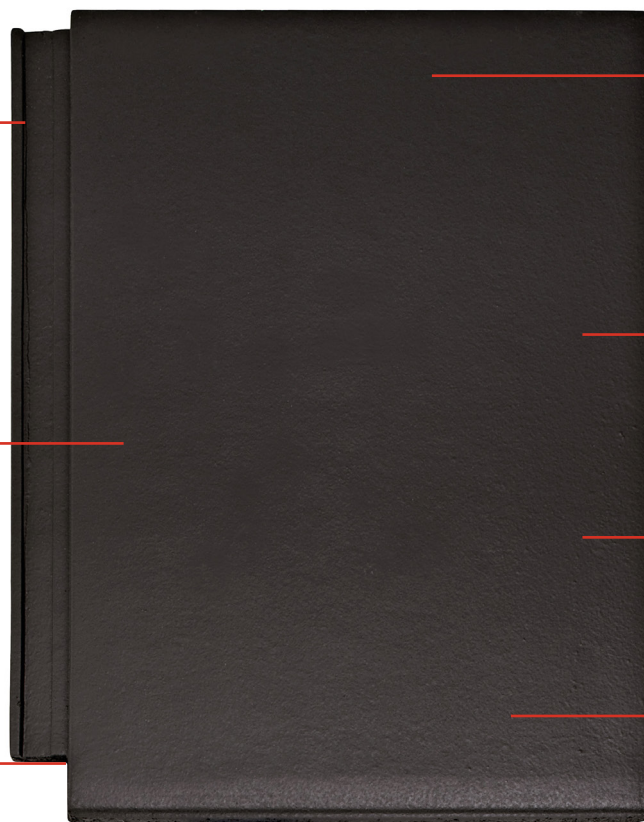
[bmigroup.de](http://bmigroup.de)

# Tegalit Aerlox

Breite Wasserfalz führt Niederschlagsfeuchtigkeit schnell ab

Geringeres Gewicht, hohe Dichte und Stabilität dank Aerlox-Beton-Technologie

Eckausschnitt erlaubt eine geschlossene Traufkante/ Traufansicht

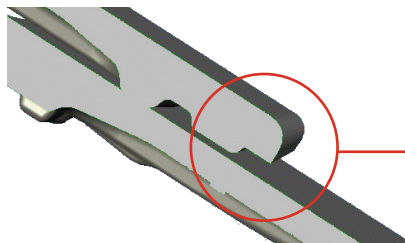


Oberflächenpigmente reflektieren bis zu 300 % mehr Infrarotstrahlen, das Dach heizt sich weniger auf

Leichtgewicht, ca. 4,6 kg pro Stück

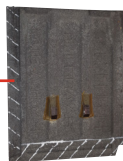
Innovativer Dachstein-Körper aus Spezialbeton

Eine feine Mikromörtelschicht sorgt für eine glatte, länger saubere Oberfläche



Die neu entwickelte Schattenfuge vermindert kapillares Einziehen von Wasser in die Höhenüberdeckung. Dadurch trocknet der Bereich schneller ab und verhindert Moos- und Schmutzablagerungen.

Die Hydrophobierung des Tegalit Aerlox (schraffierter Bereich) sorgt für eine geringere Wasseraufnahme des Dachsteins.



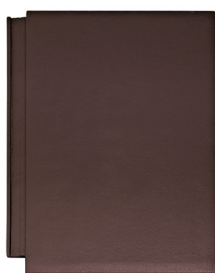
**Tegalit Aerlox, erhältlich in diesen Farben:**

## PROTEGON MATT

Klassisch-Rot



Nussbraun\*



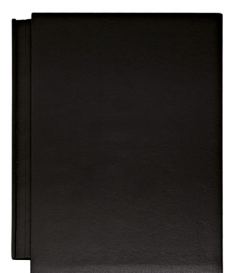
Schiefergrau



Granit



Tiefschwarz\*



Im Druck kann die tatsächliche Farbwirkung der Dachpfannen nur unvollkommen wiedergegeben werden.

\* Verfügbar ab 1. März 2025.

## TEGALIT AERLOX – DIE KLARE LINIE FÜR INNOVATIVE ARCHITEKTUR

Das neue Design mit der breiten Wasserfalz, dem Eckausschnitt und der Schattenfuge verhindert weitestgehend eine kapillare Feuchtigkeitsansammlung im Bereich der Höhenüberdeckung. Dieser Bereich trocknet schneller ab. Der dichtere Beton der Aerlox-Technologie sowie die optimierten Ober- und Unterseitenbeschichtungen verhindern zudem, dass Wasser in den Dachstein-Körper ziehen kann. So haben Schmutz und Ablagerungen kaum eine Chance, für ein länger sauberes und schönes Dach. Noch dazu überzeugt der Tegalit Aerlox durch sein geringeres Gewicht.

### EIN KOMPLETTES DACHSYSTEM

- » Große Auswahl an Formsteinen und Systemkomponenten.
- » Jeweils in Funktion, Form, Farbe und Material aufeinander abgestimmt.

### TECHNISCHE DATEN

Variable Decklänge: 312 – 340 mm\*  
 Deckbreite: 300 mm  
 Bedarf pro m<sup>2</sup>: 9,8 – 10,7 St  
 Gewicht pro Stück: ca. 4,6 kg  
 Regeldachneigung: 25°

\* dachneigungsabhängig

**Hinweis:** Der Tegalit Aerlox ist im Verband zu decken.

### GARANTIEN

Auf unsere Dachsteine geben wir gleich mehrere Garantien: 30 Jahre Material-Garantie und 30 Jahre Zusatz-Garantie auf Frost-Beständigkeit.



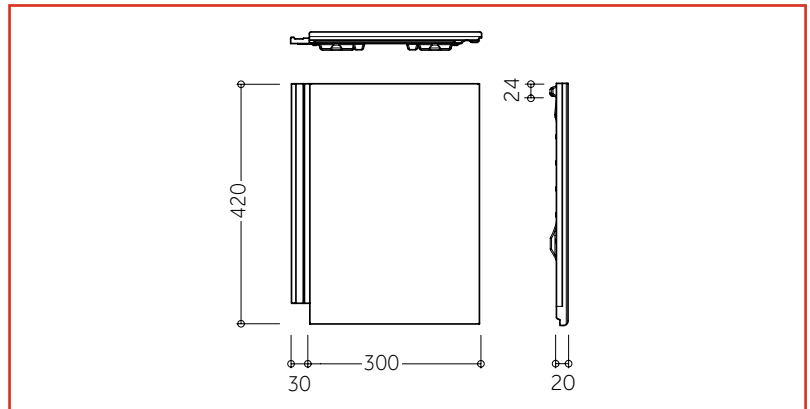
**Jetzt neu:** 30 Jahre System-Garantie auf die Regensicherheit des Dachsystems.



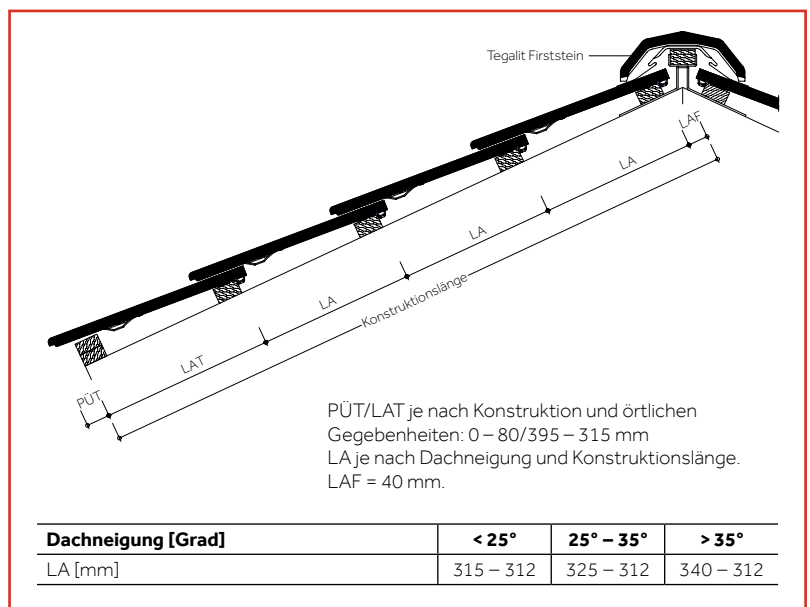
Weitere Informationen:



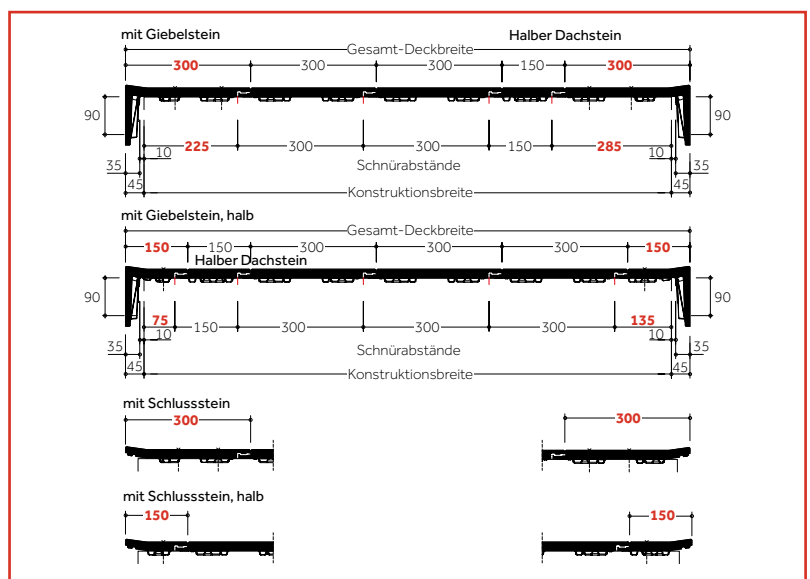
### ABMESSUNGEN



### EINTEILUNG TRAUFE – FIRST



### EINTEILUNG ORTGANG – ORTGANG



Dachsteine werden aus natürlichen Rohstoffen hergestellt. Fertigungsbedingte Schwankungen der Farbe und Oberflächenstruktur innerhalb eines engen Toleranzbereiches sind bei Mustern und Lieferlosen daher ganz normal. Sie entsprechen der Produktnorm. Farbänderungen können auch durch Witterungseinflüsse sowie Lichteinwirkung im Laufe der Zeit auftreten.

Produktzeichnungen dienen der Veranschaulichung, die Maße sind keine fertigungstechnischen Sollwerte. Die Deckmaße in den Dacheinteilungszeichnungen sind verbindlich, die Darstellungen haben beispielhaften Charakter.

## MODELLABHÄNGIGE FORMSTEINE UND SYSTEMKOMPONENTEN (BEISPIELE)

### Fläche:

Halber Tegalt



Lüfterstein



Giebelstein



### Abschlüsse:

Firststein



Walmkappe



Pultstein



Firstanfang / -endstein



Schlussstein



### Durchgänge:



**DuroVent Premium Sanilüfter (oben offen)**

Sie verhindern das Abrutschen des Schnees vom Dach.

### Sicherheit, Begehung:



**Schneefangpfanne**

Für die Aufnahme der Schneefangsysteme.



**Schneefanggitterstütze**

Für die fachgerechte Befestigung der Schneefanggitter.



**Schneefanggitter**

Sie verhindern das Abrutschen des Schnees vom Dach.



**Sicherheitspfanne**

Um ein Dach sicher zu begehen, kommt man an einem sicheren Trittsystem nicht vorbei.



**Bügel für Sicherheitspfanne**

Der Sicherheittritt und der Sicherheitsrost werden mit Hilfe eines speziell konstruierten Bügels befestigt.



**Sicherheitsrost**

Mit dem Sicherheitsrost und dem Bügel ist ein rutschfester Stand gewährleistet.

### Befestigung:



**Braas Clip**

Zur optimalen Windsog-sicherung, die das Dach vor extremen Wettersituationen schützt.



**Kopf-/Falzklammer**

Die Kopf-/Falzklammer ist in Ergänzung mit dem Braas Clip für höhere Windsogwiderstände erforderlich. Wir empfehlen die Überprüfung Ihres geplanten Bauvorhabens mit unserem Windsog-Berechnungstool.

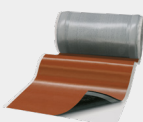


**Modulstütze**

Als Befestigungssystem zur Aufdach-Montage von Photovoltaikanlagen und Thermokollektoren.

## MODELLUNABHÄNGIGE SYSTEMKOMPONENTEN (BEISPIELE)

### Anschlüsse:



**20 JAHRE**  
BRAAS MATERIAL-GARANTIE auf Wakaflex

Wakaflex lässt sich als Wand- und Kaminanschluss schnell und einfach verlegen, Werkzeuge sind kaum notwendig.



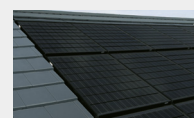
**15 JAHRE**  
BRAAS MATERIAL-GARANTIE auf Figaroll, Figaroll Plus, Figaroll Plus S, Metallroll

MetallRoll dient zur Trockenfirst- / Trockengratverlegung mit hervorragenden Lüftungseigenschaften.

### Solarsysteme:

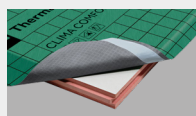


PV Premium ist ein Indachsystem, das sich nicht vom Dach hervorhebt. Die Module werden homogen in das Dach integriert.

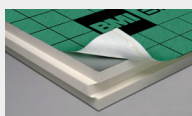


PV Indax ist die leistungsstarke Lösung für nahezu jede Dacheindeckung. Die Module integrieren sich optisch und technisch ins Dach.

### Aufsparrendämmung:

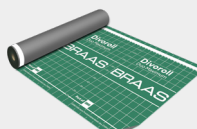


Clima Comfort ist eine Hochleistungsdämmung, die absolut dünn und gleichzeitig besonders effizient ist. Die Dämmplatten bestehen aus Resol-Hartschaum.



DivoDämm Top ist ein hocheffizientes, diffusionsfähiges Dämmelement für den Einsatz in der Dachsanierung und im Neubau.

### Unterdeckbahnen:



Divoroll Bahnen sind die beste Grundlage, um die Unterkonstruktion des Daches vor Feuchtigkeit zu schützen.

**30 JAHRE**  
BRAAS FUNKTIONS-GARANTIE auf Divoroll Duo Comfort, Duo Maximum

**15 JAHRE**  
BRAAS FUNKTIONS-GARANTIE auf Divoroll Premium WU, Top Plus

**10 JAHRE**  
BRAAS FUNKTIONS-GARANTIE auf Divoroll Universal Plus 25, Kompakt 25





**Tegalit Aerlox**  
Protegon (Matt), Granit



**Alles gut bedacht**

**BRAAS**

**Kundenservice**

**T** 06104 8010 1200

**E** kundenservice.braas@bmigroup.com

**Technische Beratung**

**T** 06104 8010 3200

**E** awt.beratung.de@bmigroup.com

**Solarberatung**

**T** 06104 8010 2200

**E** solarberatung.de@bmigroup.com

**BMI Deutschland GmbH**

Frankfurter Landstraße 2–4  
61440 Oberursel

**bmigroup.de**