



Da rockt die Küche

Hard Rock Cafe, Hamburg: Küche dicht

Die „Hard Rock Cafes“ sind Kult. Überall auf der Welt hat die legendäre US-Erlebnisgastronomie-Kette ihren Siegeszug angetreten. Ausgerechnet Hamburg, die Stadt, die mit den ersten Auftritten der Beatles Rockgeschichte schrieb, blieb ein weißer Fleck auf der Karte. Erst 2010 entschloss sich ein Investor, die Lücke zu schließen. 2011 öffnete das Hard Rock Cafe Hamburg seine Pforten, und zwar in allerbesten Lage: im historischen Bau der St.-Pauli-Landungsbrücken am Elbhafen, mit jährlich acht Millionen Besuchern dauerhaft in den Touristik-Top-Charts.

Die mehr als hundert Jahre alte Tuffstein-Fassade der Landungsbrücken ist denkmalgeschützt. Aber ihr Inneres hat größtenteils seine alte Funktion verloren. Nördlich des Durchgangs zu den Hafenrundfahrten wurde ein Gebäudeteil für die Räume des Hard Rock Cafes – Verkaufsboutique, Küche, Gasträume und Dachterrasse – komplett entkernt und neu gestaltet. Im Bereich der Küche mit einer bautechnisch besonders sicheren Lösung.

WO GEKOCHT WIRD, FALLEN FETTE AN

In der Küche kommt es auf absolute Hygiene an – aber auch auf Sicherheit. Beides hängt zusammen. Denn wo gekocht wird, fallen naturgemäß Fette und Öle an, die sich über den Kochdampf auf allen Flächen niederschlagen. Auch bei allergrößter Sorgfalt bei der Reinigung ist es unvermeidlich, dass Nahrungsfette über Fugen und Risse auch in den Boden eindringen und zunächst vom Estrich und dann von der Tragkonstruktion schwammartig aufgenommen werden. Wenn sie dort mit Mikroorganismen (bio-) chemisch reagieren, entsteht als Abbauprodukt Milchsäure, und diese greift neben dem Beton auch die Bewehrungsseisen im Beton an – ein

statisches Problem. Außerdem ist eine mit Öl und Fett beaufschlagte Konstruktion anfällig für Schimmel-, Geruchs- und Schädlingsbefall – ein hygienisches Problem. Für den Erhalt der Tragfähigkeit und der Sauberkeit ist daher eine professionelle Abdichtung einzuplanen und einzubauen. Denn ein Rückbau aus statischen Gründen ist im Baubudget in der Regel nicht eingeplant.

WO ES DICHT SEIN MUSS, DICHTET WOLFIN AB

An eine professionelle Abdichtung von gewerblichen Küchen gemäß DIN 18534 "Abdichtung von Innenräumen" werden extrem hohe Anforderungen gestellt. Erstens muss sie natürlich eine lückenlos dichte Wanne bilden. Zweitens darf sie nicht starr mit dem Untergrund verbunden sein, um Bewegungen auszugleichen. Drittens muss sie in höchstem Maße chemikalienbeständig sein. Man könnte auch sagen: Es muss eine Wolfin Bahn sein. Denn Wolfin Kunststoff-Dach- und -Dichtungsbahnen werden seit über 55 Jahren nicht nur auf dem Flachdach eingesetzt, sondern auch immer dort, wo besondere Anforderungen an die Chemikalienbeständigkeit gestellt werden. Zum Beispiel auch bei gewerblich genutzten Küchen.



Sorgfalt beginnt bei der Vorbereitung: Zuschnitt und Montage der Wolfin Edelstahl-Verbundblechelemente.



Zur Verklebung der Verbundblechprofile wird rückseitig Wolfinator Montageklebstoff aufgebracht.



Entscheidend: die Abdichtungslage Wolfin IB, im Nahtbereich quellverschweißt.

Wolfin Bahnen sind beständig gegen Öle, Fette oder die hochaggressive Milchsäure, aber auch gegen die eingesetzten professionellen Reinigungs-, Pflege- und Desinfektionsmittel. Deshalb waren sich Planer, Bauherr und Ausführende beim Hard Rock Cafe schnell einig: Die Küche erhält eine Hochwertabdichtung aus Wolfin IB.

SCHRITT FÜR SCHRITT ZUR PERFEKTEN ABDICHTUNG

Im ersten Schritt wurden auf dem verlegereifen Fließestrichuntergrund als Trenn- und Schutzlage ein Witec Schutzvlies 300g/m² ausgelegt und für die Anschlüsse an die Wände Wolfin Edelstahl-Verbundblechelemente zugeschnitten und gekantet. Als Mindestanschlusshöhe gilt hier 15 cm über Oberkante Belag. Zur Verklebung der Verbundbleche wurde rückseitig der Montageklebstoff Wolfinator aufgebracht. So verklebt mussten die Edelstahl-Verbundbleche über Dübel und Schrauben nur noch an den Profilen verankert werden. Die Profilstöße wurden mit einem Kreppband abgeklebt und mit einem Heißluftfön mit Wolfin IB Streifen überschweißt. Der Übergang zwischen Verbundblechprofil und Wandfläche erfolgte nach einem Primeranstrich mit



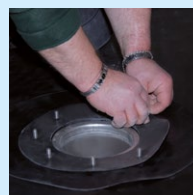
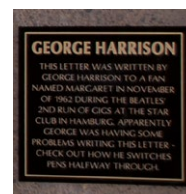
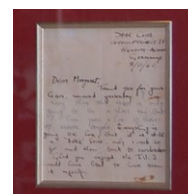
Teil der Wolfin Dienstleistung: Einweisung vor Ort.

einem Teroson TA Fleece. Dies ermöglicht später den Wandputz über das Verbundblechprofil zu führen, fachgerecht eine Sockelfliese oder aber den flüssigen Nutzbelag in der Vertikalen aufzubringen. Nach diesen vorbereitenden Arbeiten erfolgte die Abdichtung in der Fläche. Dazu wurde die Kunststoff-Dichtungsbahn Wolfin IB in einer Dicke von 1,5 mm ausgerollt und ausgerichtet. An allen Detailpunkten im Wandanschlussbereich wie an Innen- und Außenecken sowie an den Stößen wurden die Nähte heißgeschweißt. An den Ecken wurden darüber hinaus Formteile verwendet. Nach Einbindung der Abläufe und anderer Bodendurchdringungen entstand so eine „lose verlegte“ dichte Wanne. Zum Abschluss wurde zweilagig eine Gleit- und Trennlage aus PE-Folie verlegt. Diese Schicht zwischen Abdichtung und Estrich verhindert, dass Estrichschlempe auf die Abdichtung gelangt und es durch Schwindrisse im Estrich zu einer mechanischen Beschädigung der Abdichtung kommt. Gleichzeitig kann der Estrich seine thermischen Eigenbewegungen unabhängig von der Abdichtungslage ausleben.

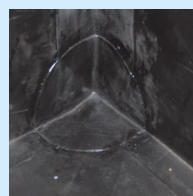
ROCK FOREVER

Ergebnis: Die tragende Bausubstanz ist nachhaltig geschützt – es besteht keine Gefahr, dass eine kostenintensive Sanierung zu Ausfallzeiten im Küchenbetrieb führt. Und von baulicher Seite ist alles getan, damit auch die Hygiene stimmt. Ab jetzt ist der Ball beim Küchenpersonal.

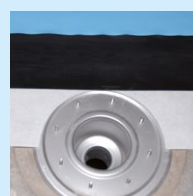
Zahlreiche Rock-Devotionalien, wie dieser Originalbrief des Beatles George Harrison, machen das Hard Rock Cafe zur Pilgerstätte für Rockfans.



„Neuralgischer“ Punkt: die Abdichtung des Ablaufs mit einem Fest-/Losflanshsystem. Zwei Zulagen aus Wolfin IB Bahnmateriale sichern die dauerhafte Dichtigkeit.



Abdichtung leicht gemacht: homogene Abdichtung mit Wolfin IB, vorgefertigten Wolfin Formteilen wie dieser Innenecke und Wolfin Edelstahl-Verbundblechen.



Schichtenaufbau im Hard Rock Cafe: (v.u.n.o.) Estrich, Witec Schutzvlies (weiß), Wolfin IB (schwarz), zwei Lagen PE-Folie (blau). Darauf kommt der Estrich als Basis für den Bodenbelag.



DIERK BURMEISTER

Geschäftsführer der Carl Heitmann KG Bedachung und Klempnertechnik (Hamburg):

„Die Küchenabdichtung mit Wolfin war für uns eine Premiere. Aber eine Premiere, die sowohl in der Verarbeitung als auch im Ergebnis überzeugte. Daran werden sich auch unsere künftigen Küchenabdichtungen messen.“



DIPL.-ING. MATHIAS WALTER

Teamleiter regionale Anwendungsberatung Nord, BMI Flachdach GmbH:

„Rat und Tat gefällig? Die besonderen Anforderungen der Küchenabdichtung erfordern ein besonderes Know-how. Deshalb ist die anwendungstechnische Beratung von BMI immer für Sie da. Egal ob am Telefon oder zur Einweisung vor Ort.“



DIPL.-ING. JOACHIM REINIG

Plan-R-Architektenbüro (Hamburg):

„Billig ist meist teurer als richtig – das bewahrheitet sich gerade bei Abdichtungen, die später nicht oder nur schwer zugänglich sind. Eine verantwortliche Planung wird hier im eigenen Interesse und im Interesse des Bauherrn nicht auf suboptimale Lösungen setzen.“



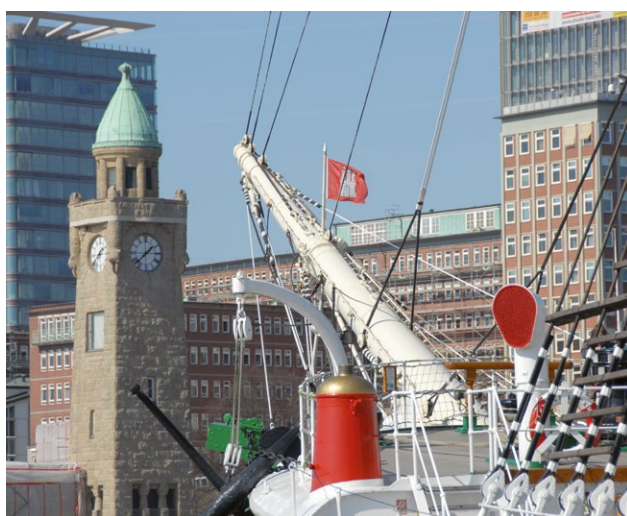
JAN SCHEIDSTEGE

General Manager der HRC Hamburger Rockcafe GmbH (Hamburg):

„Unser hoher Anspruch im Gastronomiebereich setzt sich auch bei der Wahl der Baustoffe in unserem Bauvorhaben fort. Das hohe Leistungspotenzial der Wolfin IB Abdichtung im Nass- und Küchenbereich hat uns überzeugt und lässt uns sicher planen und bauen.“

Seit über 55 Jahren vertrauen Profis BMI Wolfin – weltweit

Seit über 55 Jahren produziert unser Unternehmen Kunststoff-Dach- und Dichtungsbahnen für Flachdach und Bauwerksabdichtungen.



Landungsbrücken St. Pauli mit dem Hard Rock Cafe:
ein Besuchermagnet ersten Ranges.

Als Pionier haben wir 1962 mit der Marke Wolfin eine der bitumenbeständigsten und dampfdiffusionsfähigsten sowie universell einsetzbare Kunststoffdachbahn entwickelt. Mit Tectofin-, Cosmofin- und EverGuard-Bahnen, Systemteilen sowie mit Klebstoffen aus dem Hause Henkel ergänzen wir unser Produktsortiment.

Unser Anspruch ist es, unseren Kunden wertbeständige Problemlösungen anzubieten. Bei uns arbeiten Menschen mit Freude und Engagement für den Erfolg Ihrer Kunden. Unseren Partnern aus Handwerk, Fachhandel, Industrie und Planung sind wir deshalb seit Jahrzehnten kompetenter Berater und Problemlöser mit intelligenten Produktsystemen und Dienstleistungen.

BAUTAFEL

Objekt:	Hard Rock Cafe (Hamburg)
Projekt:	120 m ² Küchenabdichtung
Bauherr:	HRC Hamburger Rockcafe GmbH (Hamburg)
Planung:	Plan-R-Architektenbüro Joachim Reinig (Hamburg)
Ausführung:	Carl Heitmann Bedachung und Klempnertechnik (Hamburg)
Produkte:	1,5 mm Kunststoff-Dach- und -Dichtungsbahn Wolfin IB 300g/m ² Witec Schutzvlies Wolfin Edelstahl-Verbundbleche und Wolfin Formteile Wolfinator Montageklebstoff Teroson TA Fleece
Hersteller:	BMI Flachdach GmbH, Standort Wächtersbach



Entspannen im Rockambiente.



WOLFIN

Innendienst

T 06053 70851 12

F 06053 70851 51

E bestellung.wolfin.de@bmigroup.com

Technische Beratung

T 06053 70851 41

E awt.beratung.de@bmigroup.com

BMI Flachdachsysteme GmbH

Frankfurter Landstraße 2–4

61440 Oberursel

bmigroup.de