

Geprüft  
beim IAF  
Dresden



**Radondicht?  
Aber sicher!**

# Gehen Sie auf Nummer sicher – mit den radondichten Bahnen von Vedag

## DIE UNSICHTBARE GEFAHR

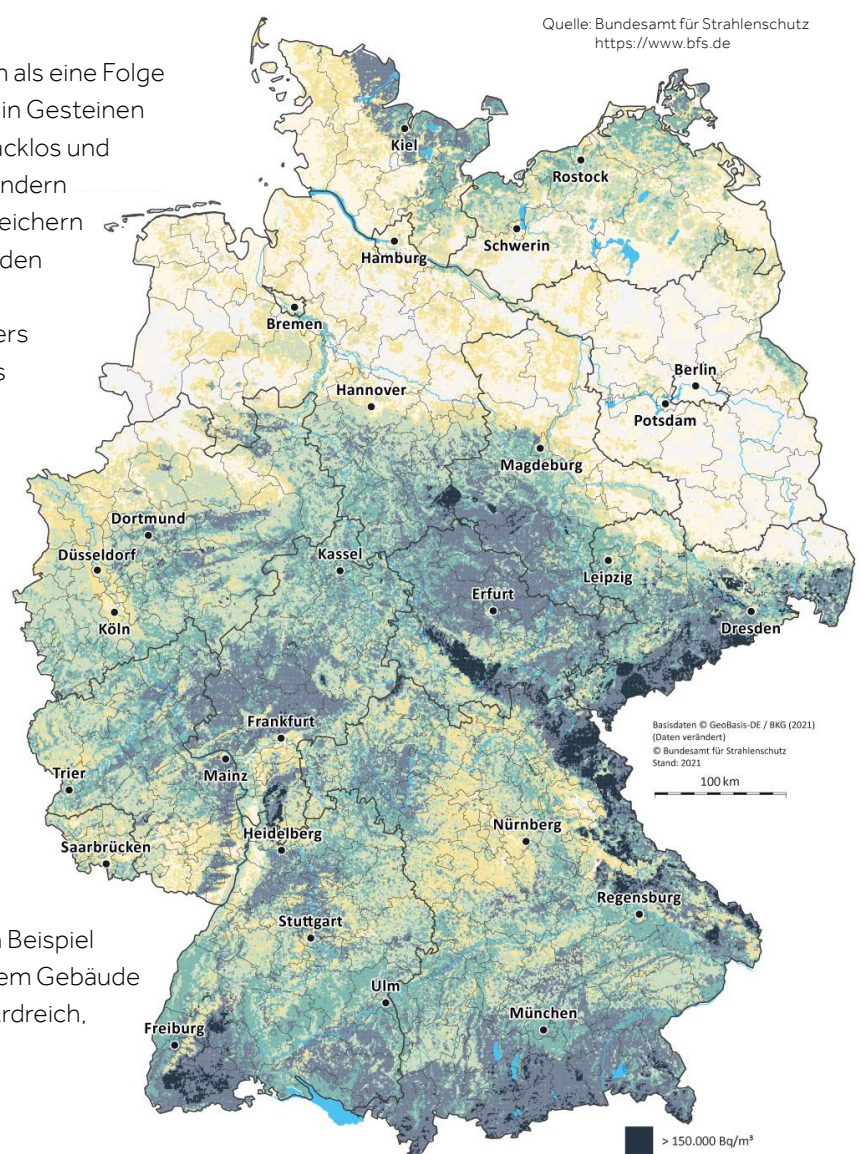
Radon ist ein radioaktives Edelgas, das in Böden als eine Folge des radioaktiven Zerfalls von natürlichem Uran in Gesteinen vorkommt. Radongas ist geruch- und geschmacklos und kann nicht nur in der Außenluft vorkommen, sondern sich insbesondere in Kellern von Gebäuden anreichern und sich auch – zumeist in der Heizperiode – in den höheren Stockwerken verteilen. Dadurch ist in Gebäuden die Gefahr durch Inhalation besonders groß und birgt ein erhebliches gesundheitliches Gefahrenpotential.

Radon kommt in Deutschland in unterschiedlichen Konzentrationen vor, die je nach Radonaktivitätskonzentration in der Bodenluft, geeignete Maßnahmen und Produkte zum Schutz der eigenen Gesundheit verlangen.

## WIE SCHÜTZE ICH MICH VOR RADON?

Schutzlos ausgeliefert sind wir Radon aber nicht. Durch zwei Maßnahmen, einzeln oder in Kombination, lassen sich bedenkliche Radonkonzentrationen in Gebäuden vermeiden:

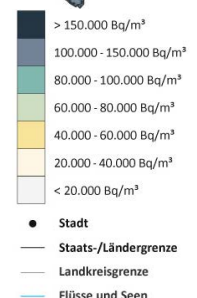
- durch Lüftungstechnische Maßnahmen, zum Beispiel durch eine wirksame Luftabsaugung unter dem Gebäude
- durch eine Abdichtung des Gebäudes zum Erdreich, zum Beispiel mit Polymerbitumenbahnen von Vedag



## Radon im Boden

Schätzung der Radon-Aktivitätskonzentration in der Bodenluft für ein Raster von 1x1 Kilometer.

Wie hoch die Radon-Konzentration in einem Gebäude an einem bestimmten Ort tatsächlich ist, lässt sich aus der Karte nicht ablesen. Dies kann nur eine Messung ermitteln. Mehr dazu: [www.bfs.de/radon-messen](http://www.bfs.de/radon-messen)



# Die Gesundheit steht bei uns an erster Stelle

Dank der radondichten Abdichtungsbahnen von Vedag kann radondichtetes Bauen mit der jeweiligen Abdichtungsaufgabe sinnvoll kombiniert werden.

Einfach Produkt anklicken und alle Infos erhalten!



DER BEWÄHRTE SCHUTZ VOR RADON – FÜR JEDEN ETWAS DABEI



## TOP-QUALITÄT

- Vedaflex SP blank



## STANDARD-QUALITÄT

- Vedagard AL-E



### TIPPS FÜR DIE AUSFÜHRUNG

Radon ist ein sehr bewegliches Edelgas und das Eindringen ins Gebäude kann auf zwei unterschiedliche Arten erfolgen: durch Konvektion und Diffusion. Bei der Planung und Ausführung hilft es, sich Radon wie Wasserdampf vorzustellen. Konvektion von Radongasen wird am besten durch eine Bauweise verhindert, die wie eine Luftdichtheitschicht funktioniert. So werden zum Beispiel Mauersperrbahnen mit der Abdichtung verbunden und Leitungsführungen abgedichtet. Vor Diffusion und konvektivem Radontransport durch Undichtigkeiten und Risse des Bauwerks schützen Abdichtungen mit radondichten Bitumen- und Polymerbitumenbahnen von Vedag. Geprüft. Mit hohem Radondiffusionswiderstand. Wirksam und sicher!



## **VEDAG**

### **Innendienst**

T 0951 1801 0

F 0951 1801 9848

E [office.vedag@bmigroup.com](mailto:office.vedag@bmigroup.com)

### **Technische Beratung**

T 0951 1801 9521

E [awt.beratung.de@bmigroup.com](mailto:awt.beratung.de@bmigroup.com)

### **BMI Flachdachsysteme GmbH**

Frankfurter Landstraße 2–4

61440 Oberursel

[bmigroup.de](http://bmigroup.de)