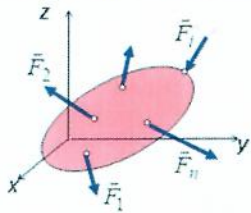


Тест по ОТП 2023г

Вариант 4

1. Посочете вида на приложената система от сили.

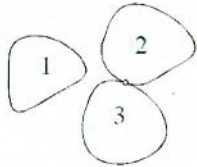


- а) съначални
- б) произволни**
- в) успоредни
- г) конкурентни

2. Произведението от модула на силата и рамото се нарича:

- а) момент на силата**
- б) директриса на силата
- в) двоица на силата
- г) параметър на силата

3. Кои тела от показаните образуват механична система?



- а) 1+2+3
- б) 2+3**
- в) 1+3
- г) няма механична система

4. В механиката, на кой вид взаимодействие между две тела е мярка СИЛАТА?

- а) механично**
- б) физиологично
- в) топлинно
- г) хидравлично

5. Материалната точка се отличава съществено от геометричната точка по:

- а) формата си
- б) броя на пикселите
- в) това, че има маса**
- г) това, че има скорост

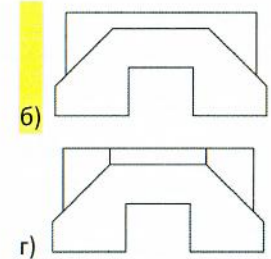
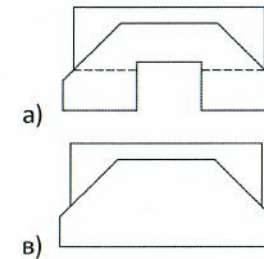
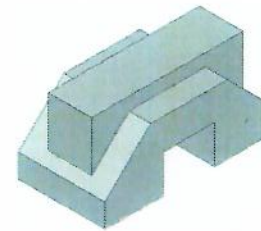
6. Какво действие оказват силите върху реалните тела?

- а) Силите променят характера на движение и деформират реалните тела.**
- б) Силите променят движението на реалното тяло.
- в) Силите изменят формата или размерите на реалното тяло.
- г) Силите не променят реалните тела.

7. Таблицата в долния десен ъгъл на чертежа се нарича:

- а) таблица на чертежа
- б) таблица на съдържанието
- в) основен надпис**
- г) допълнителен надпис

8. Посочете правилната правоъгълна проекция на показания детайл.

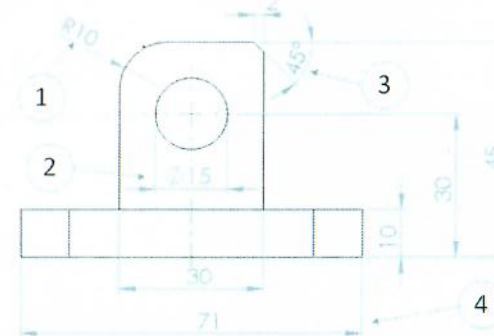


9. Кои са изобразените фигури?



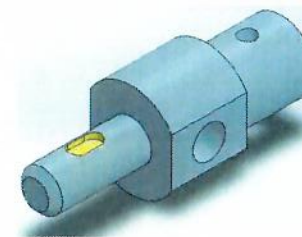
- а) паралелепипед, конус, сфера
- б) цилиндър, сфера, пирамида
- в) пирамида, конус, паралелепипед**
- г) пресечена пирамида, сфера, цилиндър

10. Кои от посочените размери се отнасят за линейни размери?



- а) 1, 2, 3
- б) 1, 2, 4**
- в) 2, 3, 4
- г) 1, 3, 4

11. Как се нарича показаният детайл?



- а) тръба
- б) вал**
- в) ос
- г) полуоска

12. Щриховането в техническите чертежи се извършва:

- а) по един и същи начин за всички детайли
- б) по различен начин на различните детайли
- в) в зависимост от вида на детайла
- г) в зависимост от предназначението на детайла

13. От какво зависи броят на проекциите в един технически чертеж?

- а) от конструктора
- б) от сложността на формата на детайла
- в) от формата на листа
- г) от производствената програма на предприятието

14. Наличието на графит в структурата на чугунa подобрява:

- а) леярските му свойства
- б) механичната му обработваемост
- в) твърдостта му
- г) износостойчивостта му

15. Стомани, които в състава си нямат добавени други елементи се наричат:

- а) конструкционни
- б) закалени
- в) легирани
- г) черни

16. Изменението на формата и размерите на твърдите тела под влиянието на силово въздействие се нарича:

- а) деформация
- б) кристализация
- в) прокаляване
- г) алокация

17. Каква е разликата между сивите и белите чугуни?

- а) в цвета
- б) няма разлика
- в) при белите чугуни графитът е в свързано състояние
- г) при сивите чугуни графитът е в свързано състояние

18. Навъглеродяването е вид:

- а) технологична операция
- б) термична операция
- в) обемна пластична деформация
- г) химико-термична операция

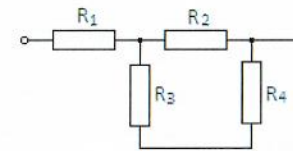
19. Щанцоването е процес за получаване на заготовки от:

- а) разтопен материал
- б) прокатен материал
- в) твърд материал
- г) листов материал

20. Коя от следните единици е за напрежение?

- а) волт
- б) ампер
- в) ом
- г) ват

21. На колко е равно еквивалентното съпротивление на веригата, ако $R_1 = 10\Omega$; $R_2 = 20\Omega$; $R_3 = 10\Omega$; $R_4 = 10\Omega$?



- а) 10 Ω
- б) 20 Ω
- в) 40 Ω
- г) 50 Ω

22. Времето, за което една синусоидална величина достига два пъти последователно максимална стойност се нарича:

- а) честота
- б) амплитуда
- в) период
- г) фаза

23. С амперметър се измерва:

- а) напрежение
- б) ток
- в) съпротивление
- г) мощност

24. Кои от изброените двигатели имат ротор?

- а) само асинхронните двигатели
- б) само постояннотоковите двигатели
- в) само асинхронните и синхронните двигатели
- г) всички изброени (асинхронни, синхронни и постояннотокови двигатели)

25. Изводите на биполярните транзистори се наричат:

- а) анод и катод
- б) анод, катод и управляващ електрод
- в) емитер, база и колектор
- г) гейт и сорс