

# Atualização do material do revestimento lateral do alimentador para aumentar a resistência

<b>Local</b>	Região de Pilbara, Austrália Ocidental, Austrália
<b>Plataforma</b>	Alimentador de placas
<b>Condições</b>	Atualização do revestimento lateral
<b>Solução</b>	Revestimentos de cerâmica

## Situação

Um importante cliente do setor de minério de ferro na região de Pilbara, na Austrália Ocidental, enfrentava desafios operacionais e de segurança significativos com seu alimentador de placas principal. O alimentador apresentava desgaste excessivo, vazamento frequente de produtos pelas paredes laterais e paradas de manutenção não planejadas, resultando em interrupções das operações. O alimentador estava equipado com

revestimentos de Ni-Hard, que se desgastavam devido à sua curta vida útil e contribuía para o derramamento e a perda de produtos, além de exigir frequentes substituições. Isso não apenas afetou a eficiência da produção, mas também expôs os trabalhadores a ambientes inseguros durante as atividades de manutenção. O alimentador estava equipado com revestimentos de Ni-Hard, que tinham uma vida útil curta e se desgastavam rapidamente, contribuindo para o derramamento de material, perdas de lote e substituições frequentes. Isso não apenas afetou a eficiência da produção, mas também expôs os trabalhadores a condições inseguras durante as atividades de manutenção. O cliente precisava urgentemente de uma solução de redesenho para reduzir o tempo de inatividade do alimentador, com um prazo de entrega rigoroso de apenas seis semanas.

## Solução

As equipes de design e engenharia da Bradken conduziram uma avaliação abrangente do problema e utilizaram uma modelagem avançada para identificar a solução de revestimento mais adequada e reduzir os ciclos de manutenção, bem como garantir um fluxo consistente de produtos. Por meio dessa análise, a Bradken determinou que a substituição dos revestimentos fundidos de Ni-Hard por revestimentos de cerâmica de 112 mm proporcionaria resistência superior à abrasão, aumentaria significativamente os intervalos de manutenção e minimizaria o tempo de inatividade. Para agilizar a solução, os revestimentos redesenhados foram projetados em tamanhos padrão, garantindo um fornecimento rápido e contínuo. Além disso, a Bradken incorporou uma instalação de pinos de 135 mm, conforme solicitado especificamente pelo cliente, para melhorar a integridade estrutural e a confiabilidade.

### Resumo dos resultados

- Entregue dentro do prazo de seis semanas
- Vida útil operacional de mais de 12 meses
- Aumento da produção
- Redução da frequência de desligamento



*Túnel do alimentador de placas principal, visualização em direção à extremidade de descarga.*



*Montagens ajustáveis do revestimento lateral*



### Nossa inovação. Sua vantagem.

© Bradken Pty Limited 2025. Estudo de Caso de Vendas e Marketing da BK MP-inserir título, inserir local-Português-REV-0-mês-2025. Todos os nomes de empresas, logotipos, nomes de produtos e marcas de identificação utilizados nesta publicação são marcas registradas de propriedade da empresa ou de outros autores, e são usados apenas para fins descritivos.

# Atualização do material do revestimento lateral do alimentador para aumentar a resistência

<b>Local</b>	Região de Pilbara, Austrália Ocidental, Austrália
<b>Plataforma</b>	Alimentador de placas
<b>Condições</b>	Atualização do revestimento lateral
<b>Solução</b>	Revestimentos de cerâmica

## Resultados

A instalação da solução de revestimento de cerâmica da Bradken proporcionou melhorias notáveis:

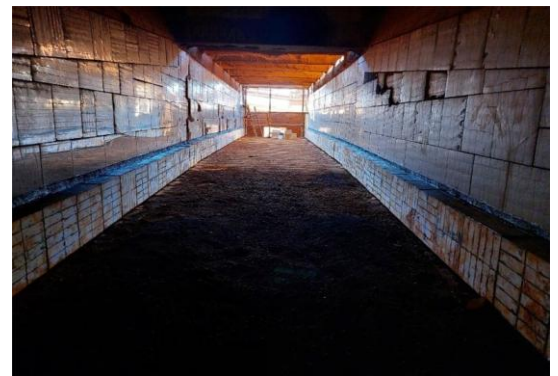
- intervalos de manutenção estendidos, reduzindo a frequência de desligamento
- mitigação do derramamento de produtos, aumentando a eficiência operacional
- aumento da produção, garantindo a fluidez das operações

O projeto foi entregue com sucesso dentro do prazo de entrega de seis semanas. Isso possibilitou, para o cliente, a manutenção de um fluxo consistente de produtos sem interrupções.

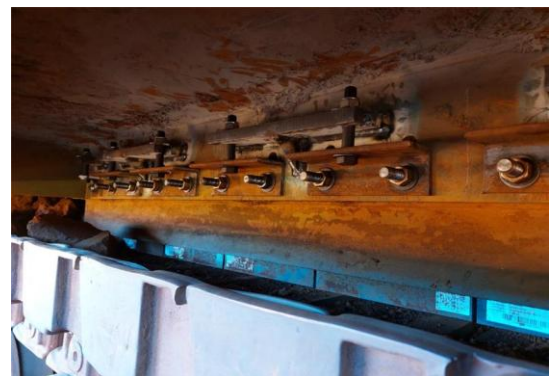
Os revestimentos de cerâmica estão operando de acordo com os padrões há mais de 12 meses e espera-se que continuem a oferecer um desempenho confiável futuramente

## Resumo dos resultados

- Entregue dentro do prazo de seis semanas
- Vida útil operacional de mais de 12 meses
- Aumento da produção
- Redução da frequência de desligamento



*Túnel do alimentador de placas principal, visualização em direção à extremidade de descarga.*



*Montagens ajustáveis do revestimento lateral*



**Nossa inovação. Sua vantagem.**

© Bradken Pty Limited 2025. Estudo de Caso de Vendas e Marketing da BK MP-inserir título, inserir local-Português-REV-0-mês-2025. Todos os nomes de empresas, logotipos, nomes de produtos e marcas de identificação utilizados nesta publicação são marcas registradas de propriedade da empresa ou de outros autores, e são usados apenas para fins descritivos.

