

Solutions de broyage et de concassage



La gamme de revêtements de broyeurs Bradken offre des solutions de sécurité améliorées pour la manipulation et l'installation des produits. Nos solutions sont soutenues par un suivi des performances et des rapports utilisant le service à la clientèle local. Cela permet à nos clients d'obtenir les meilleures performances et la plus grande valorisation de leur équipement.

Solutions d'usure



Bradken est un fournisseur de solutions de broyage de premier plan, soutenu par la conception et la fabrication de composants de revêtement de broyeur de haute qualité convenant aux broyeurs AG/SAG, à billes et à tiges. En utilisant les dernières technologies, nous offrons à nos clients des solutions de revêtement de broyeur avancées et des produits qui améliorent les performances, la sécurité et la disponibilité des broyeurs.

Solutions d'usure



Les revêtements de broyeurs verticaux Bradken sont spécialement conçus pour convenir à l'équipement provenant du FEO. Bradken peut également adapter la conception des composants d'usure du broyeur vertical pour augmenter davantage leurs performances et leur durée de vie selon vos conditions d'utilisation.



Notre innovation. Votre bénéfice.

BK Ventes et marketing mondial Fiche-dépliant d'aperçu des solutions de broyage et de concassage BRADKEN© REV0 2022-04-21
Tous les noms d'entreprises, de produits et les marques d'identification utilisés dans cette publication sont la propriété de leurs détenteurs de marques respectifs.
Ils sont utilisés à des fins descriptives uniquement.



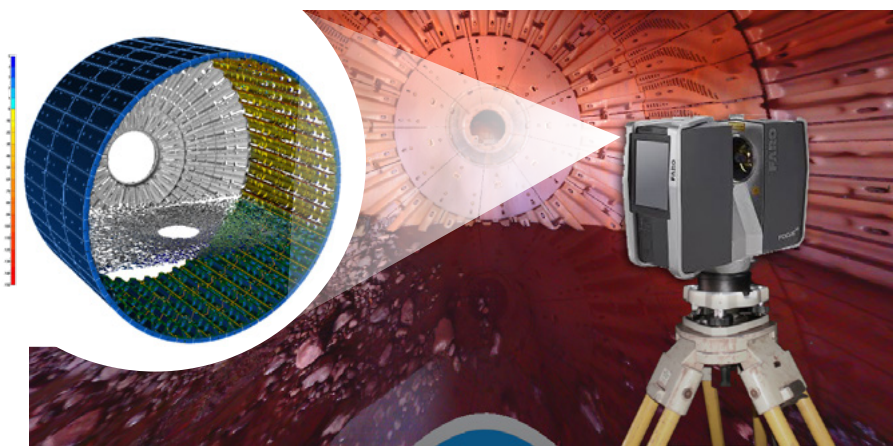
Vision Insight®

Surveillance et rapports d'usure laser 3D

L'équipe hautement qualifiée de Bradken adopte des nouvelles technologies qui permettent d'offrir à nos clients des services de classe mondiale.

Vision Insight de Bradken aide nos clients à atteindre la durée de vie maximale du revêtement grâce à une surveillance et à des rapports détaillés comprenant :

- Une présence technique sur le chantier
- La sécurité dans les espaces confinés
- Une capture rapide des données
- Le profilage d'usure des revêtements
- L'analyse du volume de charge des broyeurs
- Des prévisions de la durée de vie des revêtements
- L'amélioration du produit
- L'amélioration continue
- Le suivi des performances des broyeurs
- La maximisation des consommables d'usure



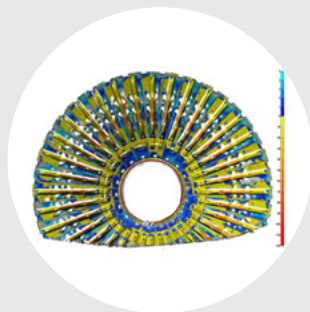
Livrables :

Tableau de bord de suivi

Tableau de bord de suivi pour recueillir des données précises sur les revêtements individuels.

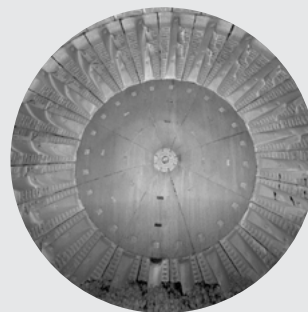
3. TABLEAU DE BORD DES PERFORMANCES DES PIÈCES

EXTRÉMITÉ DE SOURCE DE DONNÉES – Garniture de col		BK32723A	Révision 2
Description	Plaque	Dispositif de levage	
Date d'installation	01/09/2015		
Nombre de jours de service	630		
Taille installée	54	144	
Taille du changement	35	35	
Mesure minimale	49	118	
Matière restante	14	83	
Tonnes usinées	5 630 856		
Taux d'usure (mm/jour)	0,01	0,04	
Taux d'usure (millions de tonnes)	0,89	4,62	
Durée de vie approximative restante	1764	2011	
Tonnes totales projetées (millions de tonnes)	21,40	23,61	



Informations détaillées

Informations détaillées sur la pièce, prévisions de la durée de vie du revêtement, saisie des données d'usure, jours d'utilisation et tonnes broyées.



Profilage de l'usure en 3D

Profilage d'usure 3D permettant une modélisation par éléments discrets précise en 3D pour améliorer les performances du broyeur.



Notre innovation. Votre bénéfice.

BK Ventes et marketing mondial Fiche-dépliant d'aperçu des solutions de broyage et de concassage BRADKEN® REV0 2022-04-21
Tous les noms d'entreprises, de produits et les marques d'identification utilisés dans cette publication sont la propriété de leurs détenteurs de marques respectifs. Ils sont utilisés à des fins descriptives uniquement.

