



铲斗解决方案

我们的创新，您的优势



Bradken铲斗解决方案

Bradken的铲斗的设计和制造可承受最严苛的应用环境, 附有一系列机器兼容性、各尺寸和磨损套件, 以配合操作的有效载荷规格。

60多年来, Bradken一直是采矿业铲斗和接地工具(GET)的领先制造商和设计商。

我们的新型铲斗和接地工具 (GET) 经过专业设计, 可与日立建机 (HCM) 的机器即插即用, 其设计适用于高产量作业型 (HP)、通用作业型 (GP) 或重型作业型(HD), 可提供满足所有条件的解决方案。

我们的专长还包括铲斗尺寸、磨损套件设计、接地工具选择和通行配合。这样可确保提供一个精确的解决方案, 优化生产率和可维护性。

我们的产品范围不断扩大, 包括液压挖掘机和正铲挖掘机用铲斗, 设计的所有产品都具有最高的效率和最久的耐用性。我们知道, 提供能够承受最恶劣采矿条件且可优化生产率的产品至关重要。

Bradken的铲斗是使用HCM挖掘机进行开发和测试的, 它具有许多优点, 包括:

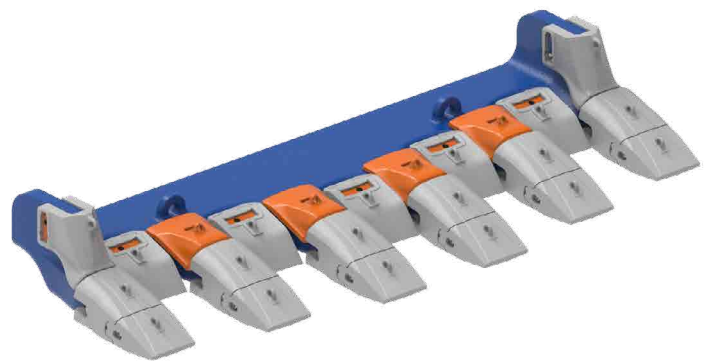
- 更高的效率和可靠性。
- 维护更安全、更方便。
- 可预测的生命周期成本。

利用Bradken GET解决方案进一步提高生产率

每种型号的铲斗都可配备适合其预期用途的高质量最佳接地工具。
我们的GET解决方案包括: Zenith® 板式铲齿系统和Eclipse® 铸造铲齿系统



Zenith® 板式铲齿系统



Eclipse® 铸造铲齿系统

反铲铲斗范围

Bradken提供两个范围的铲斗产品来以适应HCM平台: 我们的标准铲斗; 和我们优质设计的铸梁铲斗, 它将铸造技术应用到挂钩接口。

标准铲斗 (SB)

Bradken的标准铲斗适用于EX1200到EX5600系列设备。

其设计旨在最大化提高我们的客户HCM采矿类挖掘机的生产率。标准铲斗采用最新软件开发而成, 坚固耐用, 装填速度快效率高。

我们的标准铲斗在保证质量的前提下提供经济高效的解决方案。

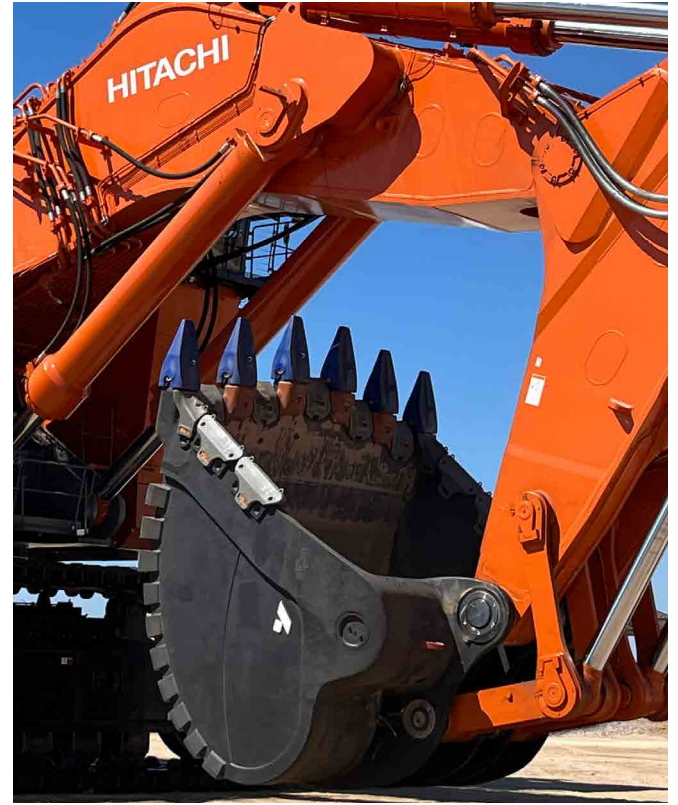


铸梁铲斗 (CB)

Bradken的铸梁铲斗适用于EX2000到EX8000系列设备。

Bradken下一代铲斗设计采用铸梁, 其创新设计确保了卓越的结构完整性, 延长了铲斗的维护周期, 降低了寿命周期成本 (LCC)。

易疲劳焊接点的消除, 先进的工程设计确保铲斗的主要承载部件能够承受最艰苦的挖掘作业环境, 并减少预防性维护。



功能

Bradken铲斗设计有各种宽度、铲尖和接地工具尺寸; 铲斗容量可确保几何形状的优化, 从而在所选应用中提高机器效率。

反铲铲斗范围和容量

EX1200	EX2000	EX2600	EX3600	EX5600	EX8000
6.2-10 m ³ SB	10-14 m ³ SB/CB	13-18.5 m ³ SB/CB	15-24 m ³ SB/CB	29-37.5 m ³ SB/CB	42-48 m ³ CB

现有尺寸。如果您需要的尺寸超出此范围, 请咨询您所在地的代表。

正铲（装载机） 挖掘机铲斗

使用Bradken的斗前和门释放液压挖掘机的力量。



卓越的结构完整性

Bradken的正铲挖掘机具有优化的材料选择和铲斗设计，最大限度地减少了重量来获得优化的有效载荷和适用性。

Bradken的正铲挖掘机铲斗的设计和制造可承受最严苛的应用环境，其坚固的钢铰链可改善维护并降低总体使用成本。

可满足您操作要求的超大容量：

我们提供的标准铲斗尺寸从5.9m³到超43m³ (7.7yd³ 到超56yd³) 不等，而我们的定制产品系列则可满足独特的生产和维护要求。

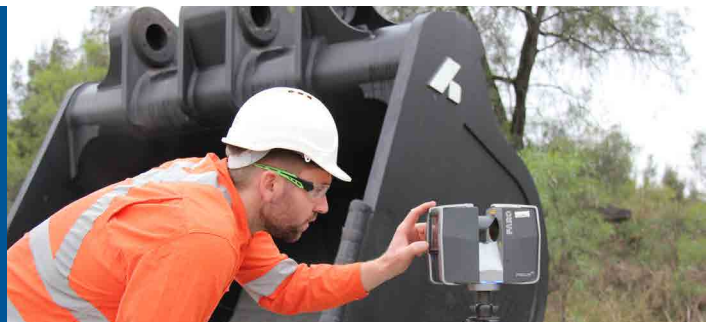
通过选择常见的HCM销、液压缸和润滑系统，我们提供一系列易于维护的正铲挖掘机。利用HCM机器数据，我们提供一系列正铲挖掘机铲斗，帮助我们的客户实现最佳性能。

正铲挖掘机范围和容量

EX1200	EX2000	EX2600	EX3600	EX5600	EX8000
5.9-7 m ³	11-15 m ³	15-17 m ³	21-23 m ³	22-32 m ³	38-43 m ³

售后服务

- 检测状况和报告。
- 生命周期管理规划支持。
- 标准部件再订购，翻新部件。
- 快速响应的工程支持。



我们的创新，您的优势

铲斗解决方案概览手册 - REV0 2024年9月 BRADKEN © 2024，本出版物中使用的所有公司名称、logo和识别标志均属于各自商标所有者的财产，他们仅可用于描述目的。

