

Оснастка листовой кромки Zenith® для гидравлических экскаваторов



Оснастка листовой кромки Bradken Zenith® для землеройного оборудования сконструированы таким образом, чтобы свести к минимуму энергозатраты при проникновении в материал и увеличить срок службы коронок.

Оснастка для землеройного оборудования Zenith®:

- Адаптеры Bradken Zenith® поставляются в трех вариантах в зависимости от класса машины и интенсивности землеройных работ.
- Коронки Bradken Zenith® имеют три варианта исполнения для различных областей применения.
- Совместимы с модельным рядом межзубьевых защит Defender™.



Совместимы с существующими листовыми режущими кромками и межзубьевой защитой

Наша уникальная конструкция исключает использование сквозных штифтов и позволяет переворачивание коронок, а стопорные штифты коронок разработаны для эксплуатации в любых климатических условиях.



Более безопасный демонтаж коронок

Более безопасный монтаж и демонтаж элементов и штифтов без использования ударных инструментов.

Стопорный штифт для коронки поставляется предварительно установленным, что сокращает усилия при монтаже.

Горизонтальная ориентация штифта обеспечивает улучшенную эргономику во время демонтажа



Быстрое обслуживание и сокращение простоев

Сокращение времени на замену (две минуты на каждую коронку) благодаря конструкции без использования ударных инструментов.

Одиночные верхние и нижние защитные крышки продлевают срок службы адаптера.

Плоские поверхности позволяют при необходимости упростить обслуживание носика.

Конструкция штифта обеспечивает надежность в любых условиях эксплуатации, от сильной жары до сильного мороза



Снижение совокупной стоимости владения (ССВ)

Новая обтекаемая конструкция сводит к минимуму энергозатраты при проникновении в материал.

Уникальная двусторонняя шестигранная форма носика увеличивает срок службы коронки до полного износа.

Поставка коронки с предустановленным штифтом исключает необходимость заказа штифта под отдельным каталожным номером, сокращая количество позиций к заказу.



Наши инновации. Ваше преимущество.



Наша команда уделяет особое внимание усовершенствованиям конструкции, которые обеспечивают ощутимые преимущества для наших клиентов.

Зажуженный передний профиль носика обеспечивает оптимальный износ материала коронки перед сквозным прорезыванием отверстия.

Уникальная двусторонняя шестигранная форма конструкция с плоскими поверхностями упрощает обслуживание и ремонт.

Верхние и нижние защитные крышки сокращают объем работ по техническому обслуживанию и замене адаптеров.

Обтекаемые профили коронки и адаптера сводят к минимуму энергозатраты машины при проникновении ковша в грунт и его наполнении.



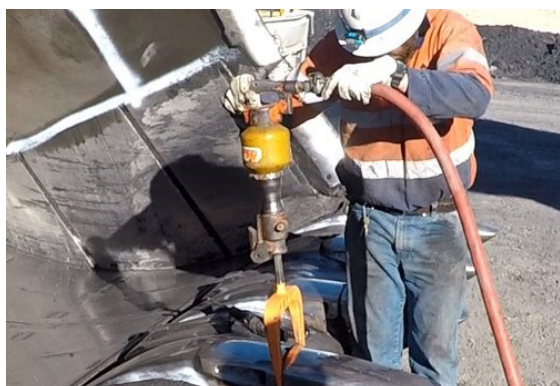
Конические направляющие защитных крышек облегчают их монтаж и демонтаж после длительных периодов эксплуатации.

Глухое отверстие для крепления замка коронки снижает нагрузку на носик и вероятность его поломки.

Одинарный стопорный штифт оснащен двумя крепежными защелками, обеспечивающими соединение высокой степени надежности.

Для срабатывания стопорного штифта необходимо повернуть элемент на 180 градусов, а блокировка подтверждается щелчком.

Ручки на защитных крышках обеспечивают безопасный подъем и позволяют избежать защемления рук.



Сокращение времени на замену

- Сокращение времени на замену коронок до примерно двух минут на каждую коронку благодаря нашей конструкции без использования ударных инструментов.
- Для замены коронки следует извлечь только один замок.
- Коронки поставляются с предустановленными стопорными штифтами.
- Совместимы с межзубьевой защитой Defender™.

Простота перехода на Bradken Zenith®

- Конверсия существующего комплекта оснастки.
- Установка новой кромки в сборе.
- Заказ нового ковша Bradken с компонентами Zenith®.
- Укажите компоненты Zenith® при заказе нового ковша.



Наши инновации. Ваше преимущество.

Bradken Zenith® - Ground Engaging Tools Flyer - REV02 June 2024 BRADKEN© 2024. Все названия компаний, логотипы и идентификационные знаки, используемые в данной публикации, являются собственностью соответствующих владельцев товарных знаков и применяются только в информационных целях.

