

用于HCM采 矿类设备的正 铲挖掘机铲斗



Bradken的正铲挖掘机具有优化的材料选择和铲斗设计，最大限度地减少了重量来获得优化的有效载荷和适用性。

Bradken的正铲挖掘机铲斗（装载机铲斗）的设计和制造可承受最严苛的应用环境，并提供各种尺寸和磨损套件，以满足作业有效载荷规格。

可满足您操作要求的大容量范围：

我们可以提供一系列正铲挖掘机，帮助我们的客户实现最佳性能。

我们提供的标准铲斗容量从5.9m³到超43m³（7.7yd³到超56yd³）不等，而我们的定制产品系列则能满足独特的生产和维护要求。

通过选择常用的日立建机 (HCM) 销轴、衬套、密封件、液压缸和润滑系统，我们可以提供一系列易于维护的正铲挖掘机铲斗。

卓越的结
构完整性

正铲挖掘机铲斗范围

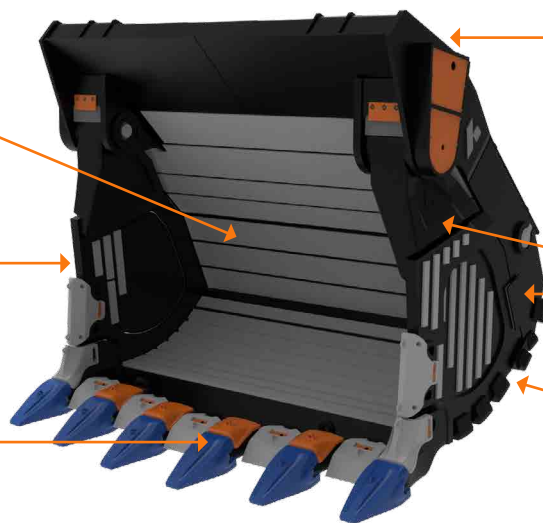
EX1200	EX2000	EX2600	EX3600	EX5600	EX8000
5.9-7 m ³	11-15 m ³	15-17 m ³	21-23 m ³	22-32 m ³	38-43 m ³

Bradken设计并提供完整的铲斗解决方案，重点关注关键作业要求：

创新： 流线型设计减少了挖掘和倾倒过程中的阻力，优化填充系数和循环时间，并最大限度地减少了回运。

负载分配骨架可提高强度并降低维护成本。

GET: 可与Bradken的Zenith® 板式铲齿系统 (EX1200-EX2600) 和Eclipse® 铸造铲齿系统 (EX3600+) 相配合。



连接接口： 直接与OEM机器兼容，确保高效安装。

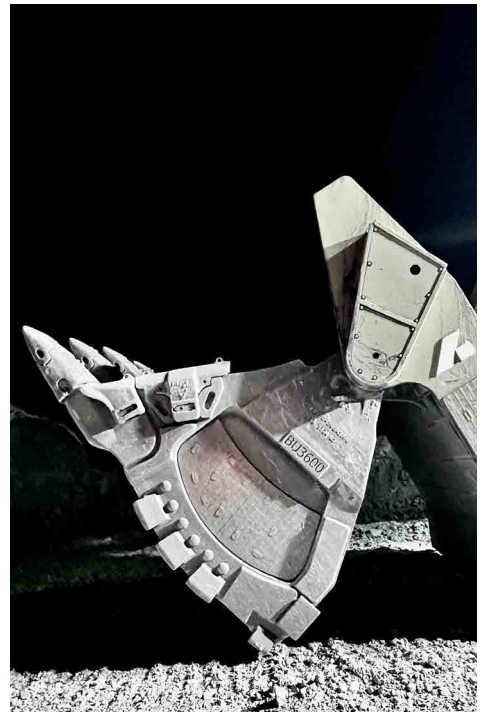
耐用性： Bradken独有的合金钢铸件，可增强结构性能。

可定制的磨损套件，适合特定应用。



我们的创新，您的优势





简单维护

战略性地使用Bradken的高强度实心钢铸件可提高结构性能。

与OEM组件（销轴、衬套、密封件和液压装置）兼容，确保无缝安装和拆卸。



总体使用成本得到改善

降低的维护成本让停机时间减少，就等于提高了利用率和产量。

量。

已优化的铲斗容量和耐磨套件设计可满足应用要求。



已获证明的安全

由于采用实心钢铸件即AS/ NZ1554结构，减少了现场焊缝裂纹维修。

端盖和盖板更轻，改进了人工操作。

售后服务

- 检测状况和报告。
- 生命周期管理规划支持。
- 标准部件再订购，翻新部件。
- 快速响应的工程支持。



我们的创新，您的优势

Bradken正铲挖土机铲斗解决方案宣传单 - REV0 2024年9月 BRADKEN© 2024，本出版物中使用的所有公司名称、logo和识别标志均属于各自商标所有者的财产，他们仅可用于描述目的。

