

## Prévention des risques et gestion du trait de côte

Modélisation 3D et analyse du risque  
Chemin des Douaniers sur la commune  
de La Cotentin planguenoual 22400 -  
BRETAGNE




Données captées par drone de type  
multirotor

Date des relevés : mars 2018

Résolution des données : inf. 1cm  
Précision des données : métrique

Légendes des relevés par traitement  
photogrammétrique

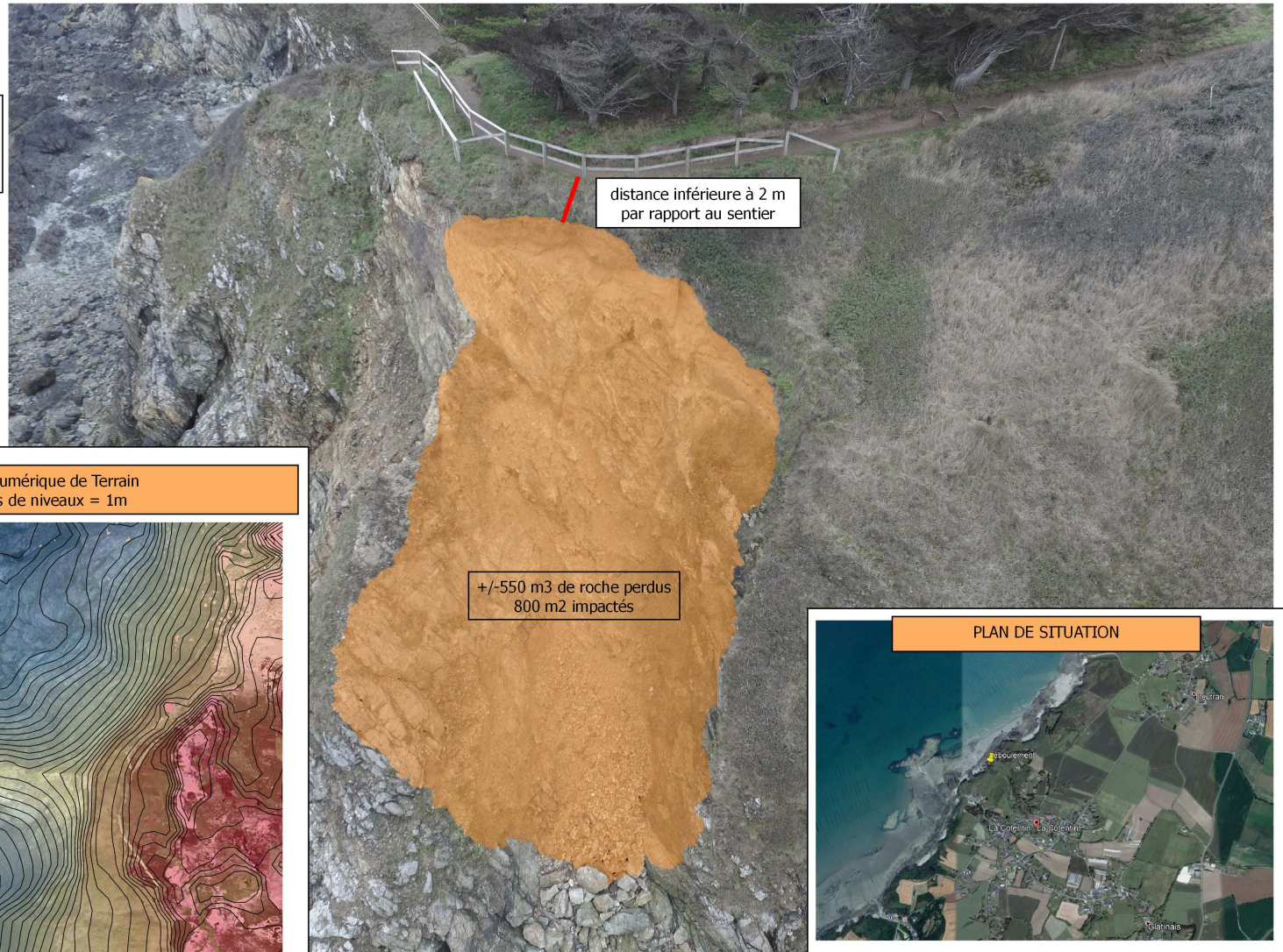
- Modèle Numérique de terrain

-  altitude la plus basse
-  altitude la plus haute
-  Courbes de niveaux

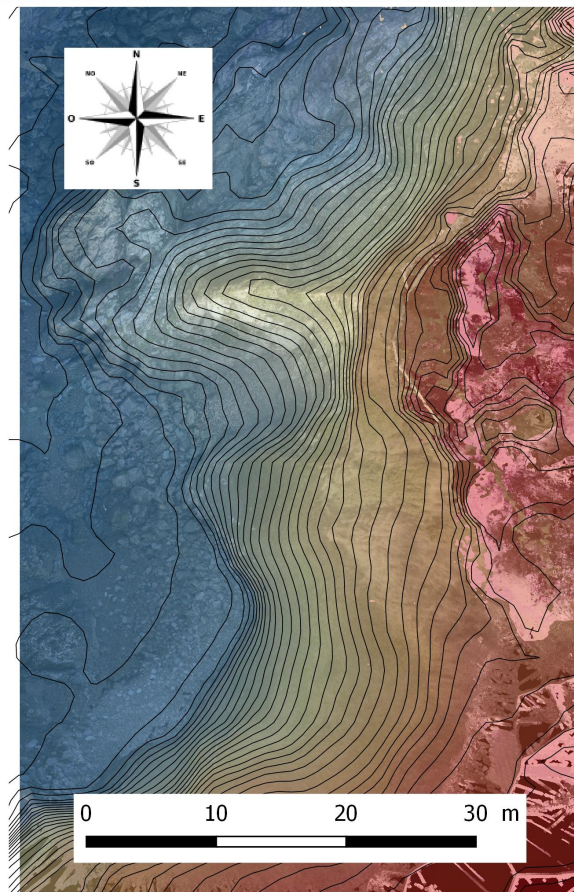
- Modélisation 3D du site

-  dimensionnement de l'aéla

*Eboulement rocheux à  
proximité du "chemin des  
douaniers"*



Modèle Numérique de Terrain  
Courbes de niveaux = 1m



PLAN DE SITUATION

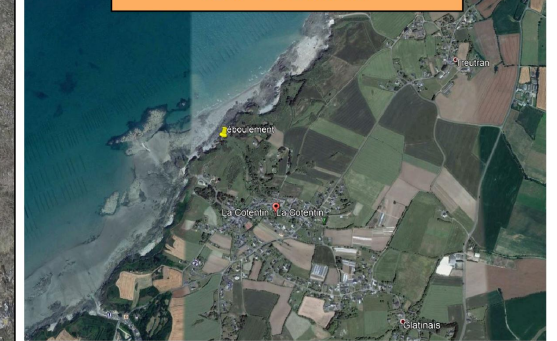
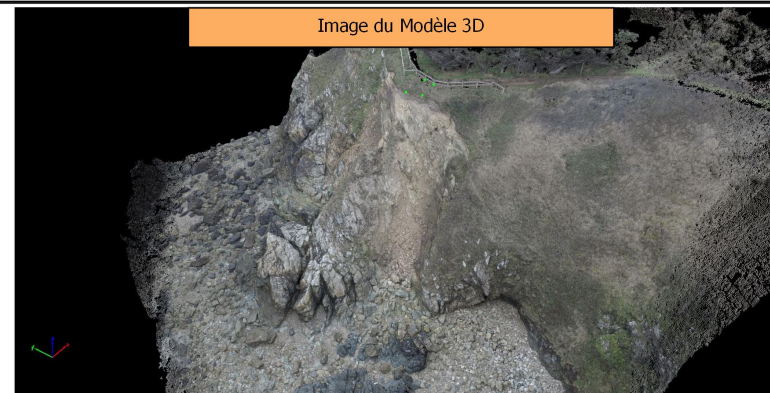


Image du Modèle 3D



GEOCAPTURE  
GEOCAPTURE SARL - 13 rue de la Meuse  
21121 FONTAINE-LES-DIJON

contact@geocapture.fr  
www.geocapture.fr