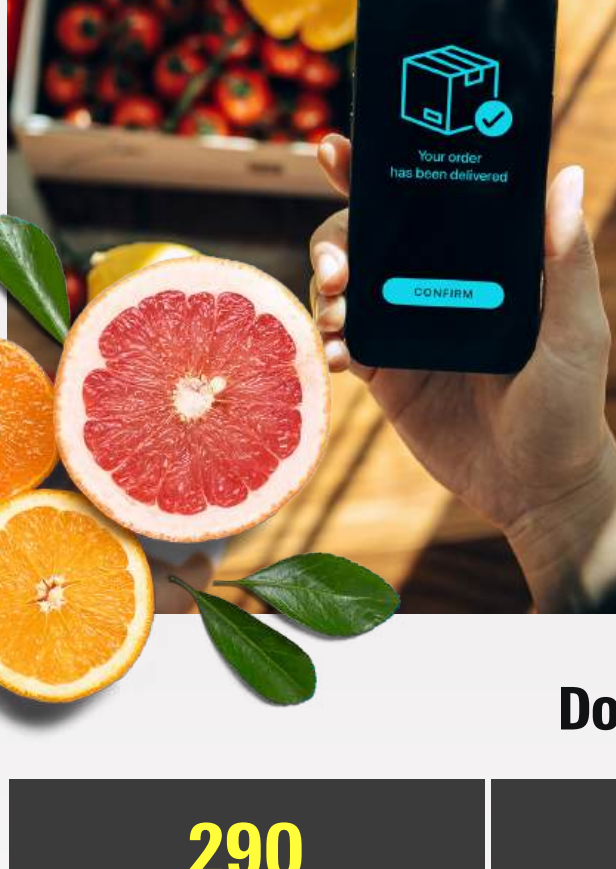


Investeren om de voedings- en drankenindustrie beter van dienst te zijn

aptean Ready for What's Next, Now*

Bij Aptean zijn we betrokken bij de voedings- en drankenindustrie. We zijn trots op de uitgebreide ervaring van onze toegewijde professionals. op Aptean Food & Beverage ERP - gebouwd op het Microsoft Dynamics 365 Business Central-platform, met AI-mogelijkheden en gehost in 's werelds meest veilige en stabiele cloud - vormt de kern van ons aanbod.



Maar we weten dat we, om echt de hele wereldwijde voedings- en drankenmarkt te bedienen, gespecialiseerde functionaliteiten moeten integreren die zijn afgestemd op de unieke uitdagingen van alle subverticals, in alle regio's. Daarom breiden we ons platform aan oplossingen continu uit en innoveren we binnen onze bestaande systemen.

Het is allemaal om ervoor te zorgen dat onze klanten, huidige en toekomstige, over de tools beschikken die ze nodig hebben om te slagen in de competitieve omgeving van vandaag. Dit overzicht van onze investeringen in voedings- en drankentechnologie toont onze toewijding om bedrijven zoals het uwe te helpen slagen.

Door de cijfers

290 key ontwikkelingen in de afgelopen drie jaar	75+ speciaal gebouwde modules	12 oplossingen beschikbaar voor integratie met ERP
------------------------------------------------------------	-----------------------------------------	--------------------------------------------------------------

140+ productspecialisten in voedsel en dranken	900+ gezamenlijke jaren ervaring in de voedings- en drankenindustrie
----------------------------------------------------------	--------------------------------------------------------------------------------

Recente tijdlijn

2018-2019

Overgenomen technologieën

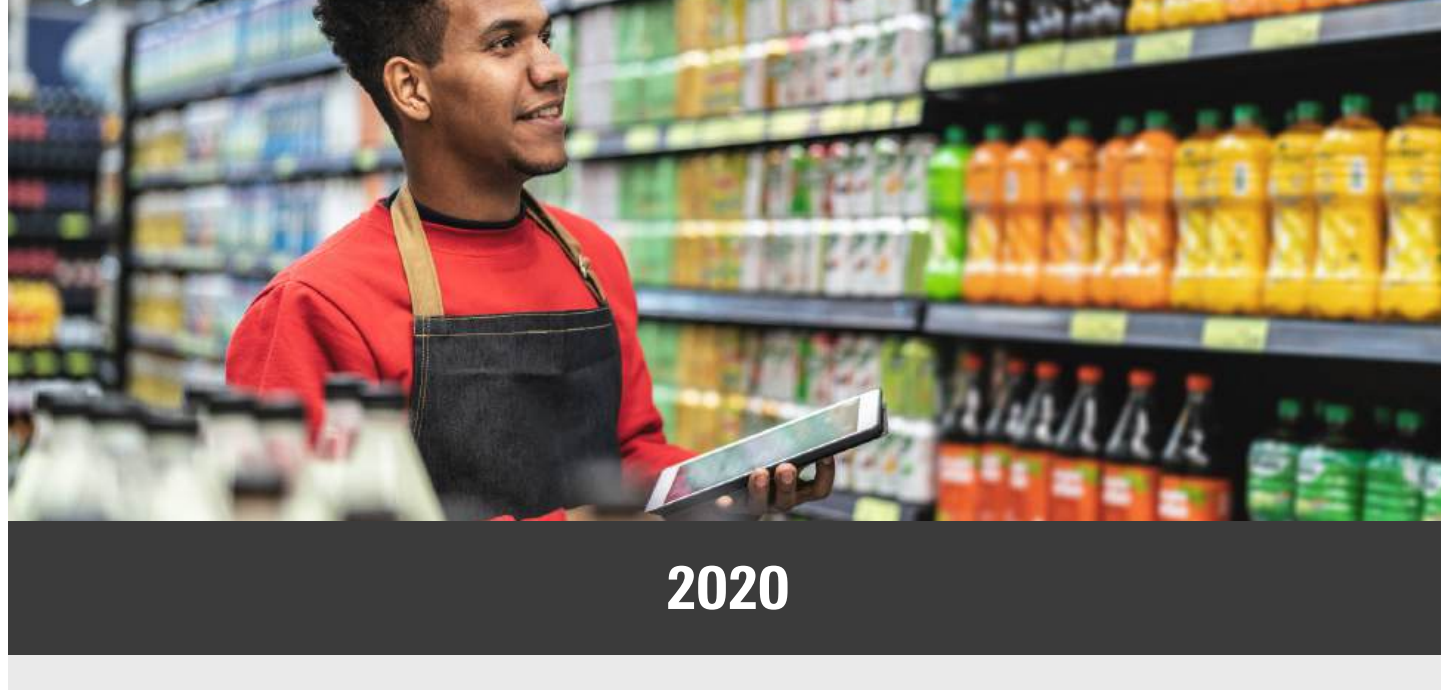
» JustFood » bcFood » LinkFresh » Foodware

Segmenten die we bedienen

» Voedselverwerking » Voedselproductie » Voedseldistributie

Regio's die we bedienen

» Noord-Amerika » Verenigd Koninkrijk



2020

Overgenomen technologieën

» ProcessPro
» DIN
» Agiles

Extra segmenten die we bedienen

» Nederland
» België
» Duitsland



2021

Overgenomen technologieën

» Produce Pro

Extra segmenten die we bedienen

» AGF en farming

Functionaliteiten toegevoegd

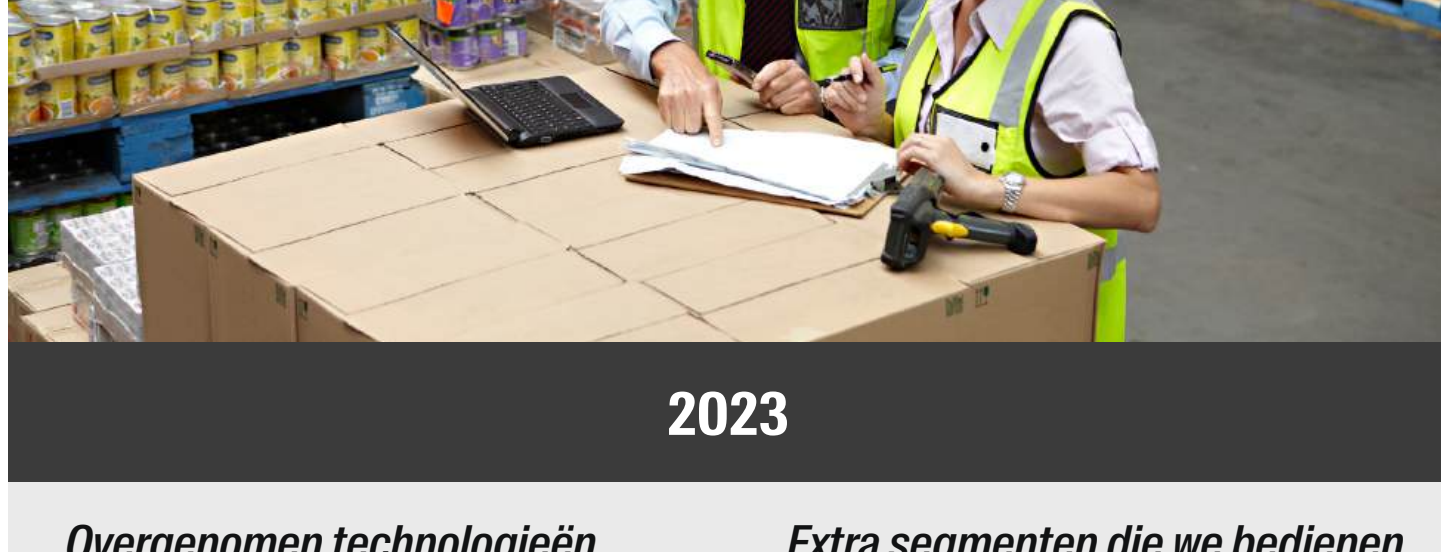
- » Integratie van EDI
- » Productieplanning voor het afstemmen van vraag en aanbod
- » Kwaliteitscontrole voor het handhaven van minimumnormen
- » Beheer van non-conformiteit voor het afhandelen van uitzonderingen
- » Inspectiestatus voor zichtbaarheid van het kwaliteitscontroleproces
- » Mobile warehouse functionaliteit voor het scannen van barcodes
- » License plating voor het tracken van voorraad met aangewezen codes



2022

Functionaliteiten toegevoegd

- » Integratie van transportmanagementsysteem (TMS)
- » Productie splitsen voor het verdelen van bestellingen in kleinere hoeveelheden
- » Gestroomlijnd voorraadbeheer voor snel overzicht
- » Prognoses voor een betere gereedheid om aan de vraag te voldoen
- » Productspecificaties voor het vastleggen van informatie en declaraties
- » Compliance document management voor het digitaliseren van regelgevingsformulieren
- » Advanced pricing tools voor het implementeren van branchespecifieke scenario's



2023

Overgenomen technologieën

» Drink-IT
» Affinitus

Extra segmenten die we bedienen

» Dranken
» Tuinbouw

Functionaliteiten toegevoegd

- » Integratie van electronic proof of delivery (ePOD)
- » Batch management voor flexibele dimensionering van productieruns
- » Productietracering voor het berekenen van de opbrengst per productlijn
- » Catch weight voor het hanteren van variabele gewichten in proteïne en zuivel
- » Weegschaalintegratie voor het automatisch vastleggen van metingen
- » Geavanceerd controlebeheer voor automatisch printen en verwerken
- » Voorraadwerkblad voor gestroomlijnde invoer van ontvangen voorraad
- » Trade management voor overeenkomsten en prijzen die verschillen per klant
- » Backorder management voor het afhandelen van nabestelde producten
- » Call plans voor het toewijzen van klanten en calls naar verkopers
- » Transportmanagement voor optimale scenario's en ordertoewijzing



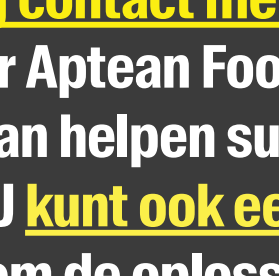
2024 (lopend)

Functionaliteiten die worden toegevoegd

- » Contractbeheer voor het afhandelen van leveranciersovereenkomsten en voorwaarden
- » Grower accounting voor verbeterde traceerbaarheid en flexibele prijzen
- » Accijnsbeheer voor het berekenen van belastingen op basis van productbewegingen
- » Beheer van lege goederen en statiegeld voor het traceren van drankverpakkingen



Onze missie is altijd geweest om het voortouw te nemen op het gebied van software voor voedsel en dranken. Door onze producten voortdurend te verbeteren, willen we ervoor zorgen dat u bent uitgerust voor de uitdagingen van morgen en boven de concurrentie kunt uitstijgen.



Neem vandaag nog contact met ons op om meer te weten te komen over Aptean Food & Beverage ERP en hoe het uw bedrijf kan helpen succesvol te zijn in een dynamische markt. **U kunt ook een gepersonaliseerde demo aanvragen** om de oplossing in actie te zien.