

**Aptean PLM**  
*Lascom Edition*

# Optimisez le Cycle de Vie de Vos Produits

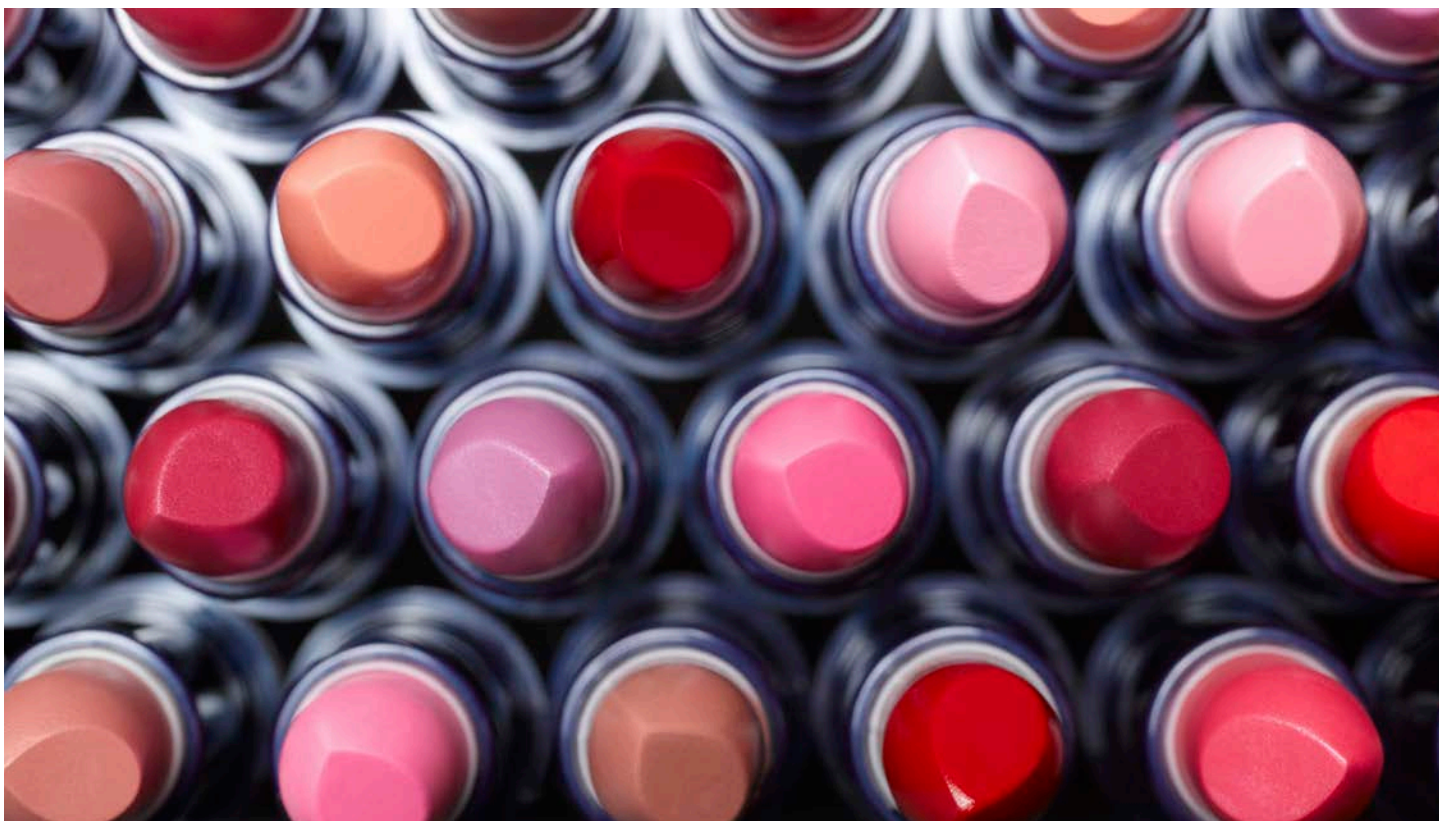


Aptean PLM *Lascom Edition* est une solution packagée, dédiée au développement et à la gestion du portefeuille de produits de Grande Consommation. Si elle peut être utilisée dans une large variété d'industries, elle est indispensable dans les secteurs agroalimentaires et cosmétiques.

Notre solution simplifie chaque étape d'un projet, de l'idéation au lancement du produit. Le cycle de vie complet du produit est suivi depuis le brief marketing initial à son élimination, en passant par la formulation, la conception de l'emballage et l'examen de la conformité. Tous les départements de votre entreprise peuvent travailler sur une plateforme unique et sécurisée pour développer efficacement des produits conformes. De plus, vous pouvez partager des informations entre différents systèmes ERP et même avec des fournisseurs externes pour des fonctionnalités supplémentaires.

## **Bénéfices**

- » Rationalisez la création de votre portefeuille de produits
- » Raccourcissez les délais de commercialisation et de lancement des produits
- » Gérez efficacement l'innovation
- » Donnez à vos équipes la capacité de respecter les réglementations
- » Centralisez la documentation relative à vos produits
- » Démarrez les projets rapidement et surveillez facilement chaque étape
- » Donnez à la R&D avec des outils de formulation qui permettent même de suivre les prototypes
- » Récupérez tout type d'information auprès des équipes internes et externes



Travailler avec Apteon PLM *Lascom Edition* vous aide non seulement à gérer l'innovation, mais aussi à rendre vos équipes plus efficaces. Si vous cherchez à mieux répondre aux demandes des clients ou à améliorer votre temps de mise en marché tout en maintenant la qualité du produit, ne cherchez pas plus loin.

- **Gestion du cycle de vie des produits (PLM)** – Gérez le cycle de vie de vos produits et de leurs composants. Toutes les évolutions du produit sont tracées à travers les différentes versions vous permettant d'avoir une unique version de la vérité.
- **Gestion du portefeuille de produits** – Gérez facilement votre référentiel de produits à l'aide de la classification et de la recherche. Profitez de notre outil intégré de veille stratégique pour gérer les données.
- **Gestion de projet** – Lancez de nouveaux projets et suivez facilement les jalons. Surveillez les progrès de vos équipes, la répartition des charges de travail et identifier rapidement les goulots d'étranglement ou les retards.
- **Développement de produits** – Gérez l'innovation de vos produits, de la planification jusqu'à la fabrication, y compris la formulation, l'étiquetage, la surveillance réglementaire et plus encore.
- **Qualité et conformité réglementaire** – Chaque ingrédient et chaque fait nutritionnel de chaque produit est stocké dans un emplacement centralisé où il peut être facilement recherché. Les événements de qualité peuvent être facilement enregistrés pour référence.
- **Collaboration** – Les équipes internes et les fournisseurs externes peuvent partager des informations directement dans Apteon PLM *Lascom Edition*. Plus de silos d'information fastidieux.
- **Gestion des documents électroniques** – Stockez et gérez l'évolution de vos documents à l'aide de gestion électronique des documents (GED) intégrée avec Apteon PLM *Lascom Edition*. Vous pouvez facilement documenter le développement de votre produit.
- **Logiciel Cloud** – Coût total réduit, adoption plus rapide, accès en temps réel et capacité de s'adapter à la croissance de votre entreprise.



## Avantages clés

- › **Gestion des spécifications et des documents** – Gérez efficacement les données et les documents liés à vos produits et leurs composants.
- › **Projets et workflow** – Gérez votre projet d'innovation à l'aide d'un outil puissant combinant les workflows et listes de tâches (diagramme de Gantt).
- › **Formulation** – Formulez vos produits à l'aide d'un outil capable de vérifier en temps réel leur conformité aux exigences du brief. Il génère automatiquement les listes d'ingrédients, les valeurs nutritionnelles et les coûts en fonction des composants utilisés.
- › **Étiquetage** – Gagnez un temps précieux avec l'outil d'étiquetage intégré qui génère la liste déclarative des ingrédients en plusieurs langues et une sélection de formats locaux. Il peut également produire le panneau Valeur nutritive en un seul clic.
- › **Processus de fabrication** – Définissez votre processus de fabrication en fonction des quantités utilisées dans la formulation. L'outil permet de décomposer les quantités utilisées en plusieurs étapes, pour définir les machines, les paramètres et les documents à utiliser (tels que les SOP).
- › **Examen préalable des substances** – Vérifier la compatibilité de vos produits en fonction des critères des bibliothèques de réglementation qui définissent les seuils des substances en fonction du type de produit, de la zone de commercialisation et de son utilisation.
- › **Vérification des illustrations** – Gagnez du temps en vérifiant vos illustrations à l'aide de notre outil de comparaison et d'annotation ; les différences sont automatiquement détectées en un seul clic.
- › **Portail des fournisseurs** – Voyez vos fournisseurs comme des partenaires qui vous aident à innover. Les partenaires externes sont en mesure d'alimenter l'information et de regrouper les données dans un dépôt partagé pour vous faire gagner du temps.
- › **Qualité** – Suivez tous les événements de qualité survenant au cours du cycle de vie de vos produits : non-conformité, plaintes, livraison incorrecte, etc.

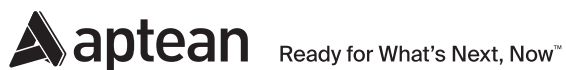


## Fonctionnalités additionnelles

Les applications au sein d'Aptean PLM *Lascom Edition* sont modulaires, mais complètement intégrées, permettant aux fabricants de mettre en œuvre ce dont ils ont besoin aujourd'hui tout en conservant la flexibilité nécessaire pour croître demain. Vous pouvez être certain que notre solution évoluera avec vous au fur et à mesure de la croissance de votre entreprise. Aptean PLM *Lascom Edition* s'intègre également facilement avec d'autres systèmes de gestion pour assurer une source unique de la vérité.

# Envie d'en apprendre plus?

Contactez-nous sur [info@aptean.com](mailto:info@aptean.com)  
ou allez sur [www.aptean.com](http://www.aptean.com).



## A propos d'Aptean

Aptean est un leader mondial des progiciels métiers. Nos solutions ERP et de gestion de la supply chain sont spécialement conçues pour répondre aux besoins des manufacturiers et distributeurs de plus de 20 industries, alors que nos solutions de conformité adressent des marchés spécifiques comme les sciences du vivant et la finance. Les solutions Aptean sont utilisées par plus de 6.000 clients à travers le monde. Avec des options de déploiement on-premise ou cloud, les produits et services Aptean aident les entreprises de toutes tailles à croître et réussir.

Pour plus d'information, rendez-vous sur [www.aptean.com](http://www.aptean.com).

Copyright © Aptean 2021. All rights reserved.