

**НОВИ**  
ИМЕНА ПРОДУКТИ  
**2012**

**ProRox**  
Индустриална  
изолация

## Каталог продукти 2012

Ценовата листа е валидна от 01/08/2012

**ROCKWOOL®**  
TECHNICAL INSULATION



# RTI, перфектните решения за пожаробезопасност

**Rockwool Technical Insulation (RTI) - независима организация в рамките на групата Rockwool - е водещ доставчик на продукти от минерална (каменна) вата на пазара на промишлена изолация. С ProRox -продуктова серия за индустриалния пазар и SeaRox - продуктова серия за морската и брегова индустрия, нашите експерти осигуряват пълна гама от продукти и системи за техническа и пожаробезопасна изолация на техническо оборудване. Във връзка с това, RTI осъществява непрекъснат мониторинг на развитието на пазара. В продължение на повече от 70 години ние успяваме да предоставяме високостойностни продукти и експертни консултации чрез научна и развойна дейност, иновации и интензивно обучение на нашия персонал. Нашата мисия е да осигуряваме за вас най-доброто обслужване.**

**Вашето желание да получавате най-високото качество е минималното наше изискване.**

Всички изолационни продукти на RTI - тръбни сегменти, панели, изолационни подложки с телена арматура, изолационни елементи с ламели и попълващи материали - отговарят на най-строгите стандарти за качество и безопасност. RTI поставя лентата много високо. Ние търсим нови системи, методи и формули за всеки сегмент. Това е свързано с разработването на по-ефективни продукти и по-нататъшното подобряване на производствените процеси и технологии.

**Последни новини? Кога и къде? Просто ни попитайте!**

Като професионалисти, вие се стремите да постигате професионален краен резултат. Чрез продуктовата серия на RTI ние ви осигуряваме не само продукти с най-високо качество, но се стремим да ви предоставим и хармонизирана информация за последните технически открития. Въпреки това, винаги е полезно да проверявате дали вашата информация е актуална. В случай, че имате каквито и да е въпроси относно конкретни приложения или продуктови характеристики, свържете се с представителите по продажби на RTI. Вие можете също да посетите и нашия уебсайт на адрес [www.rockwool-rti.com](http://www.rockwool-rti.com)

**Най-добрите решения, базирани на доказан опит и познания**

Преди всичко, освен отлични продукти, RTI притежава и изключително задълбочено ноу-хау и е в състояние да предложи правилните решения, свързани с изолацията, на конструктори и монтажници в преработващата и морска/брегова индустрия. Нашите консултанти с удоволствие ще ви предоставят техническо съдействие на конструктивен етап, както и за техническите спецификации.

## RTI - опит и ноу-хау

Благодарение на комбинацията от задълбочени технически познания, висококачествени и иновативни продукти, както и професионално обслужване, RTI заема отлична стартова позиция на пазара. Както в сферата на преработвателната индустрия, така и в морската/брегова индустрия, нашите продукти от минерална вата предлагат най-добрата възможна защита срещу топлинни и енергийни загуби, пожар, шум и други нежелани въздействия.

Техническа изолация Rockwool (RTI) е независима организация в рамките на Rockwool Group - най-големият производител на продукти от минерална вата в световен мащаб. Rockwool International A/S е базирана в Nedehusene, Дания. Компанията- майка има нетен оборот от около €1.50 милиарда през 2009. Rockwool International притежава 22 завода в 14 държави в Европа, Северна Америка и Азия, и има 7800 служители в 35 държави.

## Rockwool има точка на топене над 1000°C

Продуктите от минерална вата на RTI отговарят на изискванията за най-строгите класове на пожарозащитеност и активно допринасят за

пожаробезопасността на сгради и инсталации. Някои други изолационни материали горят при много по-ниски температури и често отделят вредни вещества при горенето. Минералната вата е незапалима и се топи само при температури над 1000°C. Поради това изолацията на Rockwool подтиква разпространението на пожари, с което не само се защитават сгради, но и в крайна сметка се спасяват човешки животи.

## Минералната вата предпазва хората и околната среда

експлоатационен период на изолацията. Според независими проучвания продуктите на Rockwool са едни от най-издръжливите и с ненадмината комбинация от характеристики продукти, предлагани в сферата на подобряване на околната среда, спестяването на енергия, редуцирането на CO<sub>2</sub>, акустичната изолация и пожарната безопасност. Позитивен "въглероден отпечатък": През своя експлоатационен период изолацията на Rockwool спестява повече от 20.000 пъти въглеродните емисии, предизвикани в процеса на нейното производство. Антипиренните и пожароизолационни характеристики на продуктите от минерална вата на RTI осигуряват перфектна защита за хората, имуществото и околната среда.

## Съдържание



### Член на ELIF

- Технически Изолацията Rockwool е един от основателите партньори на Европейския съюз Фондация "Индустриален Изолация" (EIF), която се е утвърдила като ресурс за индустрии, които се нуждаят за намаляване на CO<sub>2</sub> емисии.



## ProRox - Индустриална изолация

НОВО ИМЕ	СТАРО ИМЕ	
ProRox WM 950	ProRox WM 80	8
ProRox WM 960	ProRox WM 100	9
ProRox WM 970	ProRox WM 128	10
ProRox WM 950 <sup>PL</sup>	Wired Mat 80	11
ProRox WM 960 <sup>PL</sup>	Wired Mat 105	12
ProRox WM 950 ALU <sup>PL</sup>	Alu Wired Mat 80	13
ProRox WM 960 ALU <sup>PL</sup>	Alu Wired Mat 105	14
ProRox MA 940 ALU <sup>HU</sup>	Larock 65 ALS	15
ProRox SL 920 <sup>HU</sup>	Techrock 40	16
ProRox SL 930 <sup>HU</sup>	Techrock 60	17
ProRox SL 950 <sup>HU</sup>	Techrock 80	18
ProRox SL 960 <sup>HU</sup>	Techrock 100	19
ProRox SL 970 <sup>HU</sup>	Techrock 120	20
ProRox PS 960	Rockwool 850	21
ProRox PS 924 <sup>HU</sup>	Pipo	23
ProRox LF 970 <sup>PL</sup>	Industrial wool	25

## Нови продуктови наименования, логическа структура

Всяко продуктово име е структурирано по същия ясен начин

например:

**ProRox WM 950 ALU<sup>PL</sup>**

Продуктова  
гама

▶ 2 последни цифри = други  
характеристики на продукта

### ■ Идкове на продуктите

WM = Арматурирани  
с проводници подложки

SL = Панели

PS = Тръбни секции

LF = Вълна насипно състояние

LM = Ламелин дюшеци

### ■ Код на приложението

Първа цифра: 9 = термична изолация

### ■ Характеристика на продукта

ALU = за облицовки с алуминиево фолио



# ProRox

## Индустриална изолация

Във връзка с нашата стратегия за брандово реструктуриране ние сме адаптирали и прецизирали цялата гама продукти на RTI.

От 2012 г. всички наши изолационни решения за техническа изолация в сферата на преработвателната промишленост ще бъдат част от продуктовата гама ProRox. Основна характеристика на тези продукти е техният висок коефициент на изолация. Освен това, разбира се, те отговарят и на най-строгите изисквания за пожароустойчивост и звукоизолация. По-долу е представен преглед на продуктовия обхват ProRox и новите имена на продуктите.

НОВО ИМЕ	СТАРО ИМЕ	Стр.
ProRox WM 950	ProRox WM 80	8
ProRox WM 960	ProRox WM 100	9
ProRox WM 970	ProRox WM 128	10
ProRox WM 950 <sup>PL</sup>	Wired Mat 80	11
ProRox WM 960 <sup>PL</sup>	Wired Mat 105	12
ProRox WM 950 ALU <sup>PL</sup>	Alu Wired Mat 80	13
ProRox WM 960 ALU <sup>PL</sup>	Alu Wired Mat 105	14
ProRox MA 940 ALU <sup>HU</sup>	Larock 65 ALS	15
ProRox SL 920 <sup>HU</sup>	Techrock 40	16
ProRox SL 930 <sup>HU</sup>	Techrock 60	17
ProRox SL 950 <sup>HU</sup>	Techrock 80	18
ProRox SL 960 <sup>HU</sup>	Techrock 100	19
ProRox SL 970 <sup>HU</sup>	Techrock 120	20
ProRox PS 960	Rockwool 850	21
ProRox PS 924 <sup>HU</sup>	Pipo	23
ProRox LF 970 <sup>PL</sup>	Industrial wool	25

# Индустриална изолация

## Индустриална изолация

Под името ProRox можете да намерите всички изолационни решения за технически инсталации в индустриалния процес. Всяко продуктово наименование е структурирано по същия ясен начин: Търговските имена ProRox последвани от идентификационни кодове на продуктите. Буквеният код ясно определя формата на продукта. WM = Армутирани с проводници подложки, SL = Панели, PS = Тръбни секции. Следващата комбинация от цифри се отнася за конкретните характеристики и приложения на

продуктите (като например, дебелината на изолацията). Накрая може да се добави референция за обозначаване на вариантите на продуктите. Ние използваме често и суфикси за обозначаване на отличителна характеристика на продукта: ALU за облицовки с алуминиево фолио.

## Бързо ръководство

За да ви помогнем бързо да се запознаете с новите продукти, ние предлагаме на следващите страници както на старото, така и новото име на продукта.

## Приложения продукти

			Промислени тръбни системи	Отоплителни тръби	Котли парни генератори, пещи
	<b>НОВО ИМЕ</b>	<b>СТАРО ИМЕ</b>			
Армутирани с проводници подложки	ProRox WM 950	<b>ProRox WM 80</b>	■	■	■
	ProRox WM 960	<b>ProRox WM 100</b>	■		■
	ProRox WM 970	<b>ProRox WM 128</b>			■
	ProRox WM 950 <sup>PL</sup>	<b>Wired Mat 80</b>	■	■	■
	ProRox WM 960 <sup>PL</sup>	<b>Wired Mat 105</b>	■		■
	ProRox WM 950 ALU <sup>PL</sup>	<b>Alu Wired Mat 80</b>	■	■	■
	ProRox WM 960 ALU <sup>PL</sup>	<b>Alu Wired Mat 105</b>	■		■
Ламелин дюшеци	ProRox LM 940 ALU <sup>HU</sup>	<b>Larock 65 ALS</b>		■	
Панели	ProRox SL 920 <sup>HU</sup>	<b>Techrock 40</b>			
	ProRox SL 930 <sup>HU</sup>	<b>Techrock 60</b>			
	ProRox SL 950 <sup>HU</sup>	<b>Techrock 80</b>			
	ProRox SL 960 <sup>HU</sup>	<b>Techrock 100</b>			■
	ProRox SL 970 <sup>HU</sup>	<b>Techrock 120</b>			■
Тръбни секции	ProRox PS 960	<b>Rockwool 850</b>	■	■	
	ProRox PS 924 <sup>HU</sup>	<b>Pipo</b>		■	
Вълна насипно състояние	ProRox LF 970 <sup>PL</sup>	<b>Industrial wool</b>			

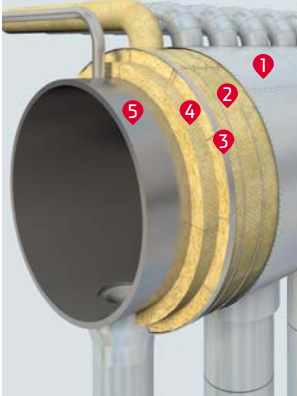
Танкове	Изпускателните тръби, електростатични	Парни турбини	Поправяне на колони	Акустична изолация	Изолация от неръждаема стоманени повърхности	Охуген растенията
	■	■	■	■	■	
	■	■	■	■	■	
	■	■		■	■	
	■	■	■	■		
	■	■	■	■		
	■	■	■			
	■	■	■			
■						
■						
■						
■	■			■		
■	■			■		
	■					
					■	
		■				■

Ако имате въпроси за конкретни приложения, за нашия екип по продажби ще бъде удоволствие да Ви посъветва.

ProRox WM 950

НОВО  
ИМЕ

ProRox WM 80

	Дебелина мм	Дължина мм	Ширина мм	Палет м <sup>2</sup>	Опаковка м <sup>2</sup>	Цена BGN/м <sup>2</sup>
	30	6000	500	126,0	6,0	X
	40	5500	500	115,0	5,5	X
	50	4000	500	84,0	4,0	X
	60	3500	500	73,5	3,5	X
	70	3500	500	73,5	3,5	X
	80	3000	500	63,0	3,0	X
	90	2500	500	52,5	2,5	X
	100	2500	500	52,5	2,5	X
	120	2000	500	42,0	2,0	X

1. Защитно яке
2. Поддържане на скоби
3. Шел помощна структура
4. ProRox WM 950
5. Високо резервоар температура



### Описание на продукта

ProRox WM 950 представлява леко уплътнена тъкан от каменна вата, фиксирана върху телена цинкована мрежа.

### Приложения

ProRox WM 950 армираната с тел изолационна тъкан е особено подходяща за индустриални изолации като паропроводни тръби под високо налягане, ректификационни колони, бойлери, пещи, при които е трудно да се монтират твърди материали и има високи изисквания за термичната устойчивост на изолацията. ProRox WM е предназначена за звукова и топлинна изолация до 640°C.

### Приложения

- Отлична топло-и звукоизолация
- Употреба при висока температура
- Негорима
- Водо- и влагонепропусклива
- Дименсионна стабилност
- Предлага се с тел от неръждаема стомана и мрежа
- Съответства на AS Qualitat
- Подходяща за употреба върху неръждаема стомана

### Технически параметри

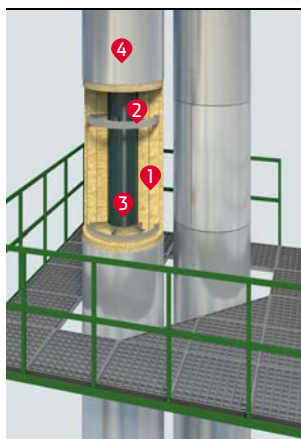
	Свойства на продукта											Стандарт	
	T (°C)	50	100	150	200	250	300	400	500	600	640		
Топлинна проводимост	T (°C)												EN 12667
	λ (W/mK)	0.039	0.045	0.053	0.062	0.072	0.084	0.112	0.146	0.192	0.213		
Максимална работна температура	640°C											EN 14706	
Реакция на огън	A1											EN 13501-1	
Водопоглъщане	< 1 kg/m <sup>2</sup>											EN 1609	
Паропропукливост	μ = 1,0											EN 14303	
Водно съдържание на разтворим хлорид	< 10 mg/kg											EN 13468	
Средна плътност	80 kg/m <sup>3</sup>											EN 1602	
Код на продукта	MW-EN 14303-T2-ST(+)-640-WS1-CL10											EN 14303	



ProRox WM 960

НОВО  
ИМЕ

ProRox WM 100



Дебелина мм	Дължина мм	Ширина мм	Палет м <sup>2</sup>	Опаковка м <sup>2</sup>	Цена BGN/м <sup>2</sup>
30	6000	500	126,0	6,0	X
40	5500	500	115,0	5,5	X
50	4000	500	84,0	4,0	X
60	3500	500	73,5	3,5	X
70	3500	500	73,5	3,5	X
80	3000	500	63,0	3,0	X
90	2500	500	52,5	2,5	X
100	2500	500	52,5	2,5	X
120	2000	500	42,0	2,0	X

1. ProRox WM 960
2. Шел помощна структура
3. Тръбопроводната крайно оптимистично
4. Защитно яке



### Описание на продукта

ProRox WM 960 представлява леко уплътнена тъкан от каменна вата, фиксирана върху поцинкована телена мрежа с поцинкована тел.

### Приложения

Мата ProRox WM 960 армираната с тел изолационна тъкан е особено подходяща за индустриални изолации като паропроводни тръби под високо налягане, ректификационни колони, бойлери, пещи, при които е трудно да се монтират твърди материали и има високи изисквания за термичната устойчивост на изолацията. ProRox WM е предназначена за звукова и топлинна изолация до 660°C.

### Приложения

- Отлична топло-и звукоизолация
- Употреба при висока температура
- Негорима
- Водо- и влагонепропусклива
- Дименсионна стабилност
- Предлага се с тел от неръждаема стомана и мрежа
- Съответства на AS Qualitat
- Подходяща за употреба върху неръждаема стомана

### Технически параметри

	Свойства на продукта											Стандарт	
	T (°C)	50	100	150	200	250	300	400	500	600	660		
Топлинна проводимост	T (°C)												EN 12667
	λ (W/mK)	0.039	0.045	0.052	0.059	0.068	0.078	0.102	0.131	0.167	0.191		
Максимална работна температура	660°C											EN 14706	
Реакция на огън	A1											EN 13501-1	
Водопоглъщане	< 1 kg/m <sup>2</sup>											EN 1609	
Паропропукливост	μ = 1,0											EN 14303	
Водно съдържание на разтворим хлорид	< 10 mg/kg											EN 13468	
Средна плътност	100 kg/m <sup>3</sup>											EN 1602	
Код на продукта	MW-EN 14303-T2-ST(+)-660-WS1-CL10											EN 14303	

Дебелина мм	Дължина мм	Ширина мм	Палет м <sup>2</sup>	Опаковка м <sup>2</sup>	Цена BGN/м <sup>2</sup>
30	6000	500	126,0	6,0	X
40	5500	500	115,0	5,5	X
50	4000	500	84,0	4,0	X
60	3500	500	73,5	3,5	X
70	3500	500	73,5	3,5	X
80	3000	500	63,0	3,0	X
90	2500	500	52,5	2,5	X
100	2500	500	52,5	2,5	X
120	2000	500	42,0	2,0	X

1. ProRox WM 970
2. Шел помощна структура
3. Тръбопроводната крайно оптимистично
4. Защитно яке



### Описание на продукта

ProRox WM 970 представлява леко уплътнена тъкан от каменна вата, фиксирана върху поцинкована телена мрежа с поцинкована тел.

### Приложения

ProRox WM 970 армираната с тел изолационна тъкан е особено подходяща за индустриални изолации като паропроводни тръби под високо налягане, ректификационни колони, бойлери, пещи, при които е трудно да се монтират твърди материали и има високи изисквания за термичната устойчивост на изолацията. ProRox WM 970 е предназначена за звукова и топлинна изолация до 680°C.

### Приложения

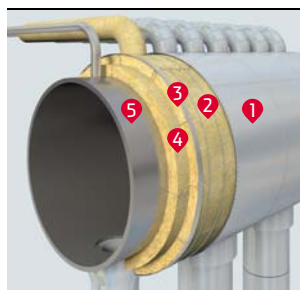
- Отлична топло-и звукоизолация
- Употреба при висока температура
- Негорима
- Водо- и влагонепропусклива
- Дименсионна стабилност
- Предлага се с тел от неръждаема стомана и мрежа
- Съответства на AS Qualitat
- Подходяща за употреба върху неръждаема стомана

### Технически параметри

	Свойства на продукта											Стандарт	
	T (°C)	50	100	150	200	250	300	400	500	600	680		
Топлинна проводимост	T (°C)												EN 12667
	$\lambda$ (W/mK)	0.040	0.045	0.051	0.058	0.066	0.075	0.096	0.123	0.157	0.188		
Максимална работна температура	680°C											EN 14706	
Реакция на огън	A1											EN 13501-1	
Водопоглъщане	< 1 kg/m <sup>2</sup>											EN 1609	
Паропропукливост	$\mu = 1,0$											EN 14303	
Водно съдържание на разтворим хлорид	< 10 mg/kg											EN 13468	
Средна плътност	128 kg/m <sup>3</sup>											EN 1602	
Код на продукта	MW-EN 14303-T2-ST(+)-680-WS1-CL10											EN 14303	

ProRox WM 950<sup>PL</sup>НОВО  
ИМЕ

Wired Mat 80



Дебелина мм	Дължина мм	Ширина мм	Палет м <sup>2</sup>	Опаковка м <sup>2</sup>	Цена BGN/м <sup>2</sup>
40	5000	1000	100	5,0	
50	4000	1000	80	4,0	
60	3000	1000	60	3,0	
80	2500	1000	50	2,5	
100	2000	1000	36	2,0	

1. Защитно яке
2. Поддържане на скоби
3. Шел помощна структура
4. ProRox WM 950<sup>PL</sup>
5. Високо резервоар температура



### Описание на продукта

ProRox WM 950<sup>PL</sup> представлява леко уплътнена тъкан от каменна вата, фиксирана върху телена цинкована мрежа

### Приложения

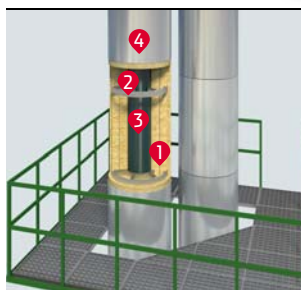
ProRox WM 950<sup>PL</sup> армираната с тел изолационна тъкан е особено подходяща за индустриални изолации като паропроводни тръби под високо налягане, ректификационни колони, бойлери, пещи, при които е трудно да се монтират твърди материали и има високи изисквания за термичната устойчивост на изолацията. ProRox WM 950<sup>PL</sup> е предназначена за звукова и топлинна изолация до 640°C.

### Приложения

- Отлична топло-и звукоизолация
- Употреба при висока температура
- Негорима
- Водо- и влагонепропусклива
- Димензионна стабилност
- Предлага се с тел от неръждаема стомана и мрежа

### Технически параметри

	Свойства на продукта											Стандарт	
	T (°C)	50	100	150	200	250	300	400	500	600	640		
Топлинна проводимост	T (°C)												EN 12667
	λ (W/mK)	0.041	0.047	0.054	0.064	0.075	0.088	0.117	0.154	0.199	0.219		
Максимална работна температура	640°C											EN 14706	
Реакция на огън	A1											EN 13501-1	
Водопоглъщане	< 1 kg/m <sup>2</sup>											EN 1609	
Паропропукливост	μ = 1,0											EN 14303	
Средна плътност	80 kg/m <sup>3</sup>											EN 1602	
Код на продукта	MW-EN 14303-T2-ST(+)+640-WS1											EN 14303	



Дебелина мм	Дължина мм	Ширина мм	Палет м <sup>2</sup>	Опаковка м <sup>2</sup>	Цена BGN/м <sup>2</sup>
40	5000	1000	100	5,0	X
50	4000	1000	80	4,0	X
60	3000	1000	60	3,0	X
80	2500	1000	50	2,5	X
100	2000	1000	36	2,0	X

1. ProRox WM 960<sup>PL</sup>
2. Шел помощна структура
3. Тръбопроводната крайно оптимистично
4. Защитно яке



## Описание на продукта

ProRox WM 960<sup>PL</sup> представлява леко уплътнена тъкан от каменна вата, фиксирана върху поцинкована телена мрежа с поцинкована тел.

## Приложения

Армираната с тел изолационна тъкан е особено подходяща за индустриални изолации като паропроводни тръби под високо налягане, ректификационни колони, бойлери, пещи, при които е трудно да се монтират твърди материали и има високи изисквания за термичната устойчивост на изолацията. ProRox WM 960<sup>PL</sup> е предназначена за звукова и топлинна изолация до 660°C.

## Приложения

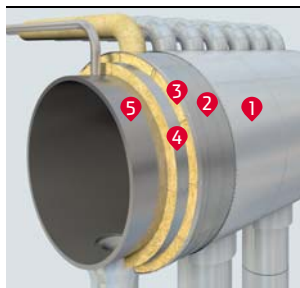
- Отлична топло-и звукоизолация
- Употреба при висока температура
- Негорима
- Водо- и влагонепропусклива
- Димензионна стабилност
- Предлага се с тел от неръждаема стомана и мрежа

## Технически параметри

	Свойства на продукта											Стандарт
	T (°C)	50	100	150	200	250	300	400	500	600	660	
Топлинна проводимост	λ (W/mK)	0.041	0.046	0.053	0.061	0.071	0.083	0.110	0.144	0.183	0.209	EN 12667
Максимална работна температура		660°C										EN 14706
Реакция на огън		A1										EN 13501-1
Водопоглъщане		< 1 kg/m <sup>2</sup>										EN 1609
Паропропускливост		μ = 1,0										EN 14303
Средна плътност		105 kg/m <sup>3</sup>										EN 1602
Код на продукта		MW-EN 14303-T2-ST(+I)660-WS1										EN 14303

ProRox WM 950 ALU<sup>PL</sup>НОВО  
ИМЕ

Wired Mat 80 ALU



Дебелина мм	Дължина мм	Ширина мм	Палет м <sup>2</sup>	Опаковка м <sup>2</sup>	Цена BGN/м <sup>2</sup>
40	5000	1000	100	5,0	X
50	4000	1000	80	4,0	X
60	3000	1000	60	3,0	X
80	2500	1000	50	2,5	X
100	2000	1000	36	2,0	X

1. Защитно яке
2. Поддържане на скоби
3. Шел помощна структура
4. ProRox WM 950 ALU<sup>PL</sup>
5. Високо резервоар температура



### Описание на продукта

ProRox WM 950 ALU<sup>PL</sup> представлява леко уплътнена тъкан от каменна вата, фиксирана върху поцинкована телена мрежа с поцинкована тел и допълнително покритие от алуминиево фолио, армирано с фибростъкло

### Приложения

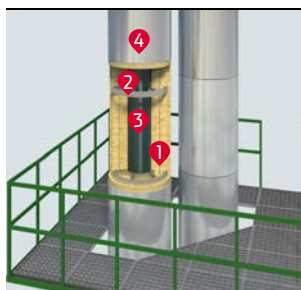
Армираната с тел изолационна тъкан е особено подходяща за индустриални изолации като паропроводни тръби под високо налягане, ректификационни колони, бойлери, пещи, при които е трудно да се монтират твърди материали и има високи изисквания за термичната устойчивост на изолацията. ProRox WM 950 ALU<sup>PL</sup> е предназначена за звукова и топлинна изолация до 640°C. Алуминиевото фолио редуцира излъчването при топлообмен.

### Приложения

- Отлична топло-и звукоизолация
- Употреба при висока температура
- Негорима
- Водо- и влагонепропусклива
- Димензионна стабилност
- Предлага се с тел от неръждаема стомана и мрежа

### Технически параметри

	Свойства на продукта											Стандарт
	T (°C)	50	100	150	200	250	300	400	500	600	640	
Топлинна проводимост	T (°C)											EN 12667
	λ (W/mK)	0.041	0.047	0.054	0.064	0.075	0.088	0.117	0.154	0.199	0.219	
Максимална работна температура	640°C											EN 14706
Реакция на огън	A1											EN 13501-1
Водопоглъщане	< 1 kg/m <sup>2</sup>											EN 1609
Паропронируемост	μ = 1,0											EN 14303
Средна плътност	80 kg/m <sup>3</sup>											EN 1602
Код на продукта	MW-EN 14303-T2-ST(+)-640-WS1											EN 14303



Дебелина мм	Дължина мм	Ширина мм	Палет м <sup>2</sup>	Опаковка м <sup>2</sup>	Цена BGN/м <sup>2</sup>
40	5000	1000	100	5,0	X
50	4000	1000	80	4,0	X
60	3000	1000	60	3,0	X
80	2500	1000	50	2,5	X
100	2000	1000	36	2,0	X

1. ProRox WM 960 ALU<sup>PL</sup>
2. Шел помощна структура
3. Тръбопроводната крайно оптимистично
4. Защитно яке

### Описание на продукта

ProRox WM 960 ALU<sup>PL</sup> представлява леко уплътнена тъкан от каменна вата, фиксирана върху поцинкована телена мрежа с поцинкована тел и допълнително покритие от алуминиево фолио, армирано с фибростъкло.

### Приложения

Армираната с тел изолационна тъкан е особено подходяща за индустриални изолации като паропроводни тръби под високо налягане, ректификационни колони, бойлери, пещи, при които е трудно да се монтират твърди материали и има високи изисквания за термичната устойчивост на изолацията. ProRox WM 960 ALU<sup>PL</sup> е предназначена за звукова и топлинна изолация до 660°C. Алуминиевото фолио редуцира излъчването при топлообмен.

### Приложения

- Отлична топло-и звукоизолация
- Употреба при висока температура
- Негорима
- Водо- и влагонепропусклива
- Димензионна стабилност
- Предлага се с тел от неръждаема стомана и мрежа



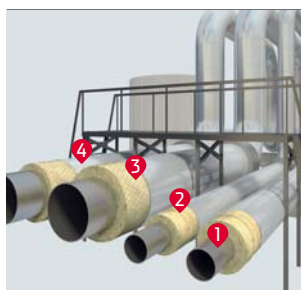
### Технически параметри

	Свойства на продукта											Стандарт	
	T (°C)	50	100	150	200	250	300	400	500	600	660		
Топлинна проводимост	T (°C)												EN 12667
	λ (W/mK)	0.041	0.046	0.053	0.061	0.071	0.083	0.110	0.144	0.183	0.209		
Максимална работна температура	660°C											EN 14706	
Реакция на огън	A1											EN 13501-1	
Водопоглещане	< 1 kg/m <sup>2</sup>											EN 1609	
Паропропукливост	μ = 1,0											EN 14303	
Средна плътност	105 kg/m <sup>3</sup>											EN 1602	
Код на продукта	MW-EN 14303-T2-ST(+J)660-WS1											EN 14303	

ProRox LM 940 ALU<sup>HU</sup>

НОВО  
ИМЕ

Larock 65 ALS



Дебелина мм	Дължина мм	Ширина мм	Опаковка м <sup>2</sup>	Цена BGN/м <sup>2</sup>
50	4000	1000	4,0	X
60	3000	1000	3,0	X
80	2500	1000	2,5	X
100	2000	1000	2,0	X

1. Тръбопроводната прелитане
2. ProRox PS 924<sup>HU</sup>
3. ProRox LM 940 ALU<sup>HU</sup>
4. Външна яке изолация

### Описание на продукта

ProRox LM 940 ALU<sup>HU</sup> представлява изолационни ламели от каменна вата, която е фиксирана към алуминиево фолио, армирано с фибростъкло.

### Приложения

Индустриалната облицовка е особено подходяща за топлоизолация на тръби, съдове, отвеждащи тръбопроводи и оборудване, работещо при температури до 600°C.

### Приложения

- Отлична топло-и звукоизолация
- Водо- и влагонепропусклива
- Негорима
- Лесни за боравене и монтаж
- Димензионна стабилност
- Не е необходима опорна конструкция



### Технически параметри

	Свойства на продукта										Стандарт	
	T (°C)	50	100	150	200	250	300	400	500	600		
Топлинна проводимост	T (°C)											EN 12667
	λ (W/mK)	0.044	0.056	0.069	0.088	0.108	0.132	0.188	0.256	0.340		
Максимална работна температура	600°C										EN 14706	
Реакция на огън	A1										EN 13501-1	
Водопоглъщане	< 1 kg/m <sup>2</sup>										EN 13472	
Паропропукливост	S <sub>d</sub> > 200 m										EN 12086	
Средна плътност	65 kg/m <sup>3</sup>										EN 1602	
Код на продукта	MW-EN 14303-T4-ST(+)-600-WS1-MV2										EN 14303	

**ProRox SL 920<sup>HU</sup>****НОВО  
ИМЕ****Techrock 40**

Дебелина мм	Дължина мм	Ширина мм	Палет м <sup>2</sup>	Опаковка м <sup>2</sup>	Цена BGN/м <sup>2</sup>
50	1000	600	72	7,2	x
60	1000	600	60	6,0	x
80	1000	600	48	4,8	x
100	1000	600	36	3,6	x

1. Стената на резервоара
2. ProRox SL 920<sup>HU</sup>
3. Шел помощна структура
4. Външна яке изолация



### Описание на продукта

ProRox SL 920<sup>HU</sup> са здрави, но гъвкави панели от каменна вата. Произвеждат се панели с различни дебелини, подходящи за удовлетворяването на широк обхват от изисквания. Стандартните размери са: 1000x600 мм в пакети.

### Приложения

Панелите са предназначени за топлоизолация на хоризонтални и вертикални стени на резервоари за съхранение, съдове и оборудване, работещо при температури до 400°C. Могат да се прилагат върху равнинни стени и върху стени с леки кривини.

### Приложения

- Отлична топло-и звукоизолация
- Употреба при висока температура
- Негорима
- Водо- и влагонепропусклива
- Димензионна стабилност
- Лесни за боравене

### Технически параметри

	Свойства на продукта								Стандарт
	T (°C)	50	100	150	200	250	300	400	
Топлинна проводимост	T (°C)								EN 12667
	λ (W/mK)	0.042	0.054	0.069	0.086	0.106	0.131	0.192	
Максимална работна температура	400°C								EN 14706
Реакция на огън	A1								EN 13501-1
Водопогълчане	< 1 kg/m <sup>2</sup>								EN 1609
Паропропукливост	μ = 1,0								EN 14303
Средна плътност	40 kg/m <sup>3</sup>								EN 1602
Код на продукта	MW-EN 14303-T4-ST(+)-400-WS1								EN 14303



ProRox SL 930<sup>HU</sup>

НОВО  
ИМЕ

Techrock 60

Дебелина мм	Дължина мм	Ширина мм	Палет м <sup>2</sup>	Опаковка м <sup>2</sup>	Цена BGN/м <sup>2</sup>
50	1000	600	72	7,2	x
60	1000	600	60	6,0	x
80	1000	600	48	4,8	x
100	1000	600	36	3,6	x

1. Стената на резервоара
2. ProRox SL 930<sup>HU</sup>
3. Шел помощна структура
4. Външна яке изолация



### Описание на продукта

ProRox SL 930<sup>HU</sup> представляват полутвърди панели от каменна вата. Стандартните размери са: 1000x600 мм в пакети.

### Приложения

Панелите са предназначени за топло- и звукоизолация на хоризонтални и вертикални елементи, при които се изисква устойчив изолационен продукт, например: стени на резервоари, акустични панели и оборудване, работещо при температури до 560°C. Могат да се прилагат върху равнинни стени и върху стени с леки кривини.

### Приложения

- Отлична топло-и звукоизолация
- Употреба при висока температура
- Негорима
- Водо- и влагонепропусклива
- Димензионна стабилност
- Лесни за боравене

### Технически параметри

	Свойства на продукта										Стандарт
	T (°C)	50	100	150	200	250	300	400	500	560	
Топлинна проводимост	λ (W/mK)	0.042	0.049	0.059	0.070	0.085	0.103	0.147	0.203	0.244	EN 12667
	Максимална работна температура	560°C									
Реакция на огън	A1									EN 13501-1	
Водопоглъщане	< 1 kg/m <sup>2</sup>									EN 1609	
Паропропукливост	μ = 1,0									EN 14303	
Средна плътност	60 kg/m <sup>3</sup>									EN 1602	
Код на продукта	MW-EN 14303-T4-ST(+J)560-WS1									EN 14303	

ProRox SL 950<sup>HU</sup>

НОВО  
ИМЕ

Techrock 80

Дебелина мм	Дължина мм	Ширина мм	Палет м <sup>2</sup>	Опаковка м <sup>2</sup>	Цена BGN/м <sup>2</sup>
50	1000	600	60	6,0	x
60	1000	600	48	4,8	x
80	1000	600	36	3,6	x
100	1000	600	30	3,0	x

1. Стената на резервоара
2. ProRox SL 950<sup>HU</sup>
3. Шел помощна структура
4. Външна яке изолация



### Описание на продукта

ProRox SL 950<sup>HU</sup> представлява полутвърди плочи от каменна вата. Стандартните размери са: 1000x600 мм в пакети.

### Приложения

Плочите са предназначени за топло- и звукоизолация техническо оборудване като например: резервоари, пещи, електростатични филтри и оборудване, работещо при температури до 640°C. Могат да се прилагат върху равнинни стени и върху стени с леки кривини.

### Приложения

- Отлична топло-и звукоизолация
- Употреба при висока температура
- Негорима
- Водо- и влагонепропусклива
- Димензионна стабилност
- Лесни за боравене

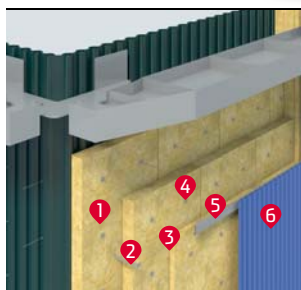
### Технически параметри

	Свойства на продукта											Стандарт
	T (°C)	50	100	150	200	250	300	400	500	600	640	
<b>Топлинна проводимост</b>	λ (W/mK)	0.040	0.045	0.053	0.063	0.075	0.089	0.124	0.167	0.220	0.242	EN 12667
<b>Максимална работна температура</b>		640°C										EN 14706
<b>Реакция на огън</b>		A1										EN 13501-1
<b>Водопоглъщане</b>		< 1 kg/m <sup>2</sup>										EN 1609
<b>Паропропукливост</b>		μ = 1,0										EN 14303
<b>Средна плътност</b>		80 kg/m <sup>3</sup>										EN 1602
<b>Код на продукта</b>		MW-EN 14303-T4-ST(+)-640-WS1										EN 14303

ProRox SL 960<sup>HU</sup>

НОВО  
ИМЕ

Techrock 100



Дебелина мм	Дължина мм	Ширина мм	Палет м <sup>2</sup>	Опаковка м <sup>2</sup>	Цена BGN/м <sup>2</sup>
50	1000	600	57,6	4,8	x
60	1000	600	50,4	3,6	x
80	1000	600	36,0	3,0	x
100	1000	600	28,8	2,4	x

1. ProRox WM 960<sup>PL</sup>
2. Spacer
3. ProRox SL 960<sup>HU</sup>  
или ProRox SL 970<sup>HU</sup>
4. Стомана ПИН
5. Газо профил
6. Покрийте

### Описание на продукта

ProRox SL 960<sup>HU</sup> представлява твърди плочи от каменна вата. Стандартните размери са: 1000x600 мм в пакети.

### Приложения

Плочите са предназначени за топло- и звукоизолация на техническо оборудване, като например бойлери, колони за отвеждане на отработени газове и течности, електростатични филтри и оборудване, функциониращо при температури до 660°C.

### Приложения

- Отлична топло-и звукоизолация
- Употреба при висока температура
- Негорима
- Водо- и влагонепропусклива
- Димензионна стабилност
- Лесни за боравене



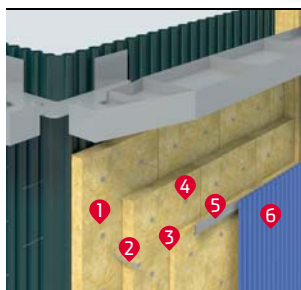
### Технически параметри

	Свойства на продукта											Стандарт
	T (°C)	50	100	150	200	250	300	400	500	600	660	
Топлинна проводимост	λ (W/mK)	0.041	0.046	0.055	0.064	0.075	0.087	0.120	0.161	0.208	0.240	EN 12667
Максимална работна температура		660°C										EN 14706
Реакция на огън		A1										EN 13501-1
Водопоглъщане		< 1 kg/m <sup>2</sup>										EN 1609
Паропропукливост		μ = 1,0										EN 14303
Средна плътност		100 kg/m <sup>3</sup>										EN 1602
Якост на натиск		> 10 kPa (10%)										EN 826
Код на продукта		MW-EN 14303-T4-ST(+)-660-CS[10]10-WS1										EN 14303

ProRox SL970<sup>HU</sup>

НОВО  
ИМЕ

Techrock 120



Дебелина мм	Дължина мм	Ширина мм	Палет м <sup>2</sup>	Опаковка м <sup>2</sup>	Цена BGN/м <sup>2</sup>
50	1000	600	57,6	3,6	x
60	1000	600	48,0	3,0	x
80	1000	600	38,4	2,4	x
100	1000	600	28,8	1,8	x

1. ProRox WM 970<sup>PL</sup>
2. Spacer
3. ProRox SL 970<sup>HU</sup>  
или ProRox SL 960<sup>HU</sup>
4. Стомана ПИН
5. Газа профил
6. Покрийте

### Описание на продукта

ProRox SL 970<sup>HU</sup> представлява здрави и твърди плочи от каменна вата. Стандартните размери са: 1000x600 мм в пакети.

### Приложения

Плочите са предназначени за топло- и звукоизолация на конструкции, при които възникват по-високи температури и леки механични натоварвания (вибрации): парогенератори, бойлери, колони за отвеждане на отработени газове и течности, индустриални вентилатори, мелници и оборудване, функциониращо при температури до 680°C.

### Приложения

- Отлична топло-и звукоизолация
- Употреба при висока температура
- Негорима
- Водо- и влагонепропусклива
- Димензионна стабилност
- Лесни за боравене



### Технически параметри

	Свойства на продукта											Стандарт
	T (°C)	50	100	150	200	250	300	400	500	600	680	
Топлинна проводимост	λ (W/mK)	0.041	0.046	0.052	0.060	0.069	0.081	0.107	0.140	0.178	0.219	EN 12667
Максимална работна температура		680°C										EN 14706
Реакция на огън		A1										EN 13501-1
Водопоглъщане		< 1 kg/m <sup>2</sup>										EN 1609
Паропропукливост		μ = 1,0										EN 14303
Средна плътност		120 kg/m <sup>3</sup>										EN 1602
Код на продукта		MW-EN 14303-T4-ST(+)/680-WS1										EN 14303



Цена BGN/м (Брой на метри в кутия)

Дебелина в мм

φ mm	25	30	40	50	60	80	100	120
18	(30)	(25)						
22	(30)	(20)	(13)	(9)	(6)	(4)		
28	(25)	(20)	(12)	(9)	(6)	(4)		
35	(20)	(15)	(9)	(7)	(5)	(4)		
42	(16)	(12)	(9)	(6)	(4)	(3)	(1)	
48	(15)	(12)	(9)	(6)	(4)	(3)	(1)	
57	(12)	(9)	(6)	(5)	(4)	(3)	(1)	
60	(11)	(9)	(6)	(5)	(4)	(3)	(1)	
64	(9)	(9)	(6)	(4)	(3)	(3)	(1)	
70	(9)	(8)	(5)	(4)	(3)	(3)	(1)	
76	(9)	(7)	(5)	(4)	(3)	(3)	(1)	
83	(7)	(6)	(5)	(3)	(3)	(3)	(1)	
89	(6)	(6)	(4)	(3)	(3)	(3)	(1)	(1)
102	(5)	(4)	(4)	(3)	(3)	(1)	(1)	(1)
108	(5)	(4)	(3)	(3)	(3)	(1)	(1)	(1)
114	(4)	(4)	(3)	(3)	(1)	(1)	(1)	(1)
121	(4)	(4)	(3)	(3)	(1)	(1)	(1)	(1)
127	(4)	(3)	(3)	(3)	(1)	(1)	(1)	(1)
133	(3)	(3)	(3)	(3)	(1)	(1)	(1)	(1)
140	(3)	(3)	(3)	(3)	(1)	(1)	(1)	(1)
159	(3)	(3)	(3)	(1)	(1)	(1)	(1)	(1)
169	(3)	(3)	(3)	(1)	(1)	(1)	(1)	(1)
194	(3)	(1)	(1)	(1)	(1)	(1)	(1)	(1)
219	(1)	(1)	(1)	(1)	(1)	(1)	(1)	(1)
245	(1)	(1)	(1)	(1)	(1)	(1)	(1)	(1)
273	(1)	(1)	(1)	(1)	(1)	(1)	(1)	(1)
305	(1)	(1)	(1)	(1)	(1)	(1)	(1)	(1)
324	(1)	(1)	(1)	(1)	(1)	(1)	(1)	(1)
356		(1)	(1)	(1)	(1)	(1)	(1)	(1)
406			(1)	(1)	(1)	(1)	(1)	(1)
419			(1)	(1)	(1)	(1)	(1)	(1)
456			(1)	(1)	(1)	(1)	(1)	(1)
508			(1)	(1)	(1)	(1)	(1)	(1)
558			(1)	(1)	(1)	(1)	(1)	(1)
610			(1)	(1)	(1)	(1)	(1)	(1)
660			(1)	(1)	(1)	(1)	(1)	(1)
712			(1)	(1)	(1)	(1)	(1)	(1)

■ Изолация, опаковани в картонени кутии

■ Свиване-увити 3 метра

■ На 1 метър от опаковане на амбалажна



DNV 0575



## Описание на продукта

ProRox PS 960 на Rockwool представляват здрави, негорими, предварително формовани изолационни елементи за тръби с индустриално приложение, работещи при температури до 660°C.

## Приложения

Те осигуряват изключително добри експлоатационни параметри на топлоизолацията, както и затихване на звука в стоманени тръбопроводи в химически заводи, нефтохимически заводи и електроцентрали

## Монтаж

Методът на закрепване зависи от вида на приложението и от това дали се използват един или два слоя. Когато се използва един слой ProRox PS 960 се монтира директно върху тръбата така, че да се постигне плътно прилягане. Надлъжната свързка между тръбните секции при хоризонтални тръби трябва да бъде завъртана по посока навътре на позиция, съответстваща на позицията на часовниковата стрелка в 6 часа. Надлъжните свързки при вертикални тръби трябва да бъдат изместени на ъгъл 30° една спрямо друга. Тръбните секции трябва да се укрепят с поцинкована стягаща тел или със стоманени ленти. В случай, че изолацията се монтира на няколко слоя, свързките на отделните изолации трябва да са шахматно изместени едни спрямо други.

## Опорна конструкция

При изолационните системи с тръбни секции дистанционните елементи обикновено не са задължително необходими. За всеки отделен случай на употреба при тръби, изложени на големи механични натоварвания (напр. силни вибрации) и/или на температури, превишаващи 300°C. може да се определи дали се изисква дистанционен елемент.

## Приложения

- Отлична топло-и звукоизолация
- Употреба при висока температура
- Негорима
- Водо- и влагонепропусклива
- Широка гама от диаметри и изолационни дебелини
- Лесни за боравене
- Бърза възвращаемост на инвестициите
- Съответства на AS Qualitat
- Подходяща за употреба върху неръждаема стомана
- Не е необходима опорна конструкция

## Технически параметри

	Свойства на продукта								Стандарт
	T [°C]	50	100	150	200	250	300	350	
Топлинна проводимост	λ (W/mK)	0.040	0.046	0.054	0.064	0.077	0.092	0.111	EN ISO 8497
	Максимална работна температура	650°C							
Реакция на огън	A1 <sub>L</sub>							EN 13501-1	
Водопоглещане	< 1 kg/m <sup>2</sup>							EN 13472	
Паропропукливост	μ = 1,0							EN 14303	
Водно съдържание на разтворим хлорид	< 10 mg/kg							EN 13468	
Средна плътност	125 kg/m <sup>3</sup>							EN 13470	
Код на продукта	MW-EN 14303-T9(T8 ако Do<150)-ST(+) <sup>650</sup> -WS1-CL10							EN 14303	

ProRox PS 924<sup>HU</sup>

НОВО  
ИМЕ

Pipe



1. Тръбопроводната прелитане
2. ProRox PS 924<sup>HU</sup>
3. ProRox LM 940 ALU<sup>HU</sup>
4. Външна яке изолация



φ mm	Цена BGN/м (Брой на метри в кутия)						
	Дебелина в мм						
	20	25	30	40	50	60	100
18	(42)	(30)	(25)	(16)	(9)		
22	(36)	(25)	(20)	(13)	(9)		
28	(30)	(25)	(20)	(12)	(9)		
35	(25)	(20)	(15)	(9)	(7)		
42	(20)	(16)	(12)	(9)	(6)		
48	(16)	(15)	(12)	(9)	(6)		
54	(16)	(12)	(10)	(8)	(5)		
60	(12)	(11)	(9)	(6)	(5)	(4)	(2)
76		(9)	(7)	(5)	(4)	(4)	(2)
89		(6)	(6)	(4)	(4)	(2)	(1)
102			(4)	(4)	(3)	(3)	(1)
108			(4)	(4)	(4)	(3)	(1)
114			(4)	(3)	(2)	(2)	(1)
133			(4)	(3)	(2)	(2)	(1)
159			(3)	(2)	(2)	(2)	(1)
169			(3)	(2)	(2)	(2)	(1)
219			(2)	(1)	(2)	(2)	(1)
273			(1)	(1)	(1)	(1)	(1)
324			(1)	(1)	(1)	(1)	(1)
356			(1)	(1)	(1)	(1)	(1)
406				(1)	(1)	(1)	(1)

## Описание на продукта

ProRox PS 924<sup>HU</sup> са негорими, разкроени изолационни модули (от един, два или повече елемента) за индустриални тръбопроводи, работещи при температури над 400°C.

## Приложения

Те осигуряват постигането на изключително високи експлоатационни характеристики при топлоизолация на стоманени тръби в химически заводи, на тръбопроводи за регионална топлофикация и промишлени комини.

## Монтаж

ProRox PS 924<sup>HU</sup> се монтират директно върху тръбата така, че да се постигне плътно прилягане. Надлъжните свързки между тръбните секции трябва да бъдат изместени на ъгъл 30° една спрямо друга. Тръбните секции трябва да се укрепят с поцинкована стягаща тел или със стоманени ленти, с максимално отстояние 300 мм. В случай, че изолацията се

монтира на няколко слоя, свързките на отделните изолации трябва да са шахматно изместени едни спрямо други.

## Опорна конструкция

При изолационните системи с тръбни секции дистанционните елементи обикновено не са задължително необходими. За всеки отделен случай на употреба при тръби, изложени на големи механични натоварвания (напр. силни вибрации) и/или на температури, превишаващи 300°C. може да се определи дали се изисква дистанционен елемент.

## Приложения

- Отлична топло-и звукоизолация
- Употреба при висока температура
- Негорима
- Лесни за боравене

## Технически параметри

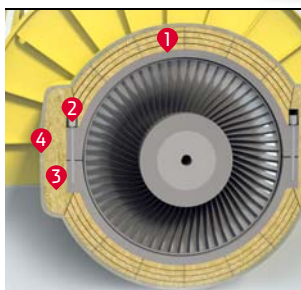
	Свойства на продукта					Стандарт
	Т [°C]	50	100	150	200	
Топлинна проводимост	λ [W/mK]	0.043	0.050	0.061	0.074	EN ISO 8497
Максимална работна температура		400°C				EN 14706
Реакция на огън		A1 <sub>L</sub>				EN 13501-1
Водопоглъщане		< 1 kg/m <sup>2</sup>				EN 13472
Паропропукливост		μ = 1,0				EN 14303
Средна плътност		83 kg/m <sup>3</sup>				EN 13470
Код на продукта		MW-EN 14303-T9(T8 ако Do<150)-ST(+I)400-WS1				EN 14303



ProRox LF 970<sup>PL</sup>

НОВО  
ИМЕ

Industrial wool



Тегло на ролката Kg	Номер на продукта	Доставка на напълно комплектовано превозно средство ролки	Цена BGN/Kg
~ 12	8281	555	X

1. Турбина Жилища
2. Винт
3. ProRox LF 970<sup>PL</sup>
4. Защитно яке

ProRox LF 970<sup>PL</sup> поставя между двете ограничаващи повърхности, както и от месене и, трамбовъчни изпълва плътно изолирани пространство. Шлака може да се победи с плътност от около 200 кг/м<sup>3</sup>.

### Описание на продукта

ProRox LF 970<sup>PL</sup> представлява насипна изолационна каменна вата с високи експлоатационни характеристики. Продуктът е предназначен за употреба като изолация в облицовки на оборудване, в празнини и зони с ограничен достъп.

### Приложения

ProRox LF 970<sup>PL</sup> насипната вата е широко използвана от най-големите компании за производство на втечен кислород, както и от производителите на комини и друго оборудване.

### Приложения

- Отлична топло-и звукоизолация
- Употреба при висока температура
- Негорима
- Без масло и органични вещества



### Технически параметри

	Свойства на продукта	Стандарт
Топлинна проводимост за плътност до 200 кг/м <sup>3</sup>	$\lambda_D = 0,035 \text{ W/mK}$	EN 12667
Максимална работна температура	680°C	EN 14706
Реакция на огън	A1	EN 13501-1
Средна плътност	~ 90 кг/м <sup>3</sup>	EN 1602
Код на продукта	MW-EN 14064-1-S1-MU1	EN 14064-1





# Rockwool Technical Insulation

Rockwool Technical Insulation (RTI) - независима организация на международната група Rockwool, е лидер на пазара на технически изолации в световен мащаб. С ProRox - продуктова серия за индустриалния пазар и SeaRox - продуктова серия за морската и брегова индустрия, нашите експерти осигуряват пълна гама от продукти и системи за термична и пожаробезопасна изолация за индустриално приложение. За тези сегменти на преработвателната и морската/брегова индустрия RTI прилага цялостен подход. От продуктите с висока издръжливост до надеждните експертни консултации, както и по отношение на документацията, на доставките и следпродажбеното обслужване. Посредством цялата верига - от уточняването на специфичните характеристики, преминавайки през дилърите и сключването на договори, до самите монтажници, ние винаги се стремим да даваме своя принос. Ние не просто продаваме продукти, ние предлагаме решения.

Всички обяснения, съответстващи на текущия обхват на нашите познания са респективно актуализирани. Примерите, свързани с употребата на продуктите, изложени в настоящия документ, служат само за целите на по-доброто описание и при тях не са взети предвид специфичните обстоятелства, характерни за конкретните случаи. Rockwool Техническа изолация (RTI) влага изключително много усилия за непрекъснатото усъвършенстване на продуктите и в тази връзка, ние работим непрекъснато за подобряването на нашите продукти без да уведомяваме предварително за тези подобрения. Поради това, ние ви препоръчваме да използвате най-актуалните издания на нашите публикации, тъй като те отразяват най-точно текущата степен на нашите постоянно развиващи се познания и опит. В случай, че се нуждаете от информация, свързана с ваш специфичен случай на приложение на продуктите или имате каквито и да е технически въпроси, моля свържете се с нашите отдели по продажби или посетете нашия уебсайт [www.rockwool-rti.com](http://www.rockwool-rti.com)

## Групата Rockwool

Групата Rockwool е водещ доставчик в световен мащаб на иновативни продукти и системи на основата на минерална вата, които подобряват условията на обкръжаващата среда и качеството на живот на милиони хора. Групата е сред глобалните лидери в сферата на изолационната индустрия. Чрез използването и на другите конструктивни елементи като акустични тавани, облицовъчни модули, както и чрез своя консултантски бизнес, Групата осигурява енергийната ефективност и пожарната безопасност на сградите, в които се постига добра акустика и комфортен вътрешен климат. Ние създаваме зелени решения за промишленото растениевъдство, иновативни специални фибровлакна за индустриални приложения, ефективни изолации за преработвателната и морската/брегова индустрия, както и системи за поглъщане на шум и вибрации за съвременната инфраструктура.

Нашите повече от 8,800 служители в над 30 държави обслужват клиентите в световен мащаб. Централата на Групата е разположена в близост до Копенхаген. През 2010 г. Групата извърши продажби на стойност 1.57 милиарда евро. Компанията е в списъка на NASDAQ OMX Nordic Exchange Копенхаген. Функционалните подразделения на групата имат основно присъствие в Европа и продължаваме да разширяваме продукцията, продажбите и сервизните си дейности в Северна и Южна Америка и Азия. Като допълнение към обширната мрежа от бизнес партньори, това осигурява достигането на продуктите и системите на Групата до почти всяко кътче на света. За повече информация, моля посетете [www.rockwool.com](http://www.rockwool.com)

Рокуул България ЕООД  
Ул. „Цар Иван Асен“ II 83  
1124 София  
Тел: +359 2 943 95 60  
Факс: +359 2 943 16

**Свържете се с нас. За нас ще бъде удоволствие да ви информираме за изолационните решения на RTI.**

**ROCKWOOL®**  
**TECHNICAL INSULATION**

Rockwool, SeaRox и ProRox са регистрирани запазени търговски марки на Rockwool International A/S. Rockwool Technical Insulation си запазва правото да променя информацията в тази брошура без предварително известие.