

$E=mc^2$



Guide de l'intervenant pédagogique

Être intervenant, c'est quoi ?



♥♥ **Témoignage de Sarah**
Prof de français

*C'est adhérer à un état d'esprit,
à une pédagogie dynamique
et personnalisée.*

Nos 35 ans d'expérience nous ont donné la conviction que notre mission consiste avant tout à donner envie d'apprendre.

Motivation, confiance en soi et désir d'apprendre sont en effet le carburant indispensable pour que l'élève réussisse sa scolarité.

En plus d'explications claires et précises, nous attendons de nos intervenants pédagogiques qu'ils soient à l'écoute des élèves et leur transmettent de bonnes habitudes de travail ; en un mot, qu'ils leur donnent envie d'apprendre.

Nous souhaitons, à travers ce guide et plus largement par un accompagnement au quotidien, vous donner toutes les cartes pour réussir dans cette belle mission.

Protection des données personnelles

Il est essentiel pour Complétude de veiller à la sécurité des données personnelles que vous nous confiez.

Pour en savoir plus, nous vous invitons à consulter notre politique de protection des données personnelles sur notre site www.completude.com.

Vous pouvez également contacter notre délégué à la protection des données (DPO), dont les coordonnées sont :

· Par courrier : DPO - COMPLETEUDE - 38 rue Blomet - 75015 PARIS

· Par mail : dpo@completude.com



Donner des cours avec Complétude : on vous dit tout !

Gérez vos cours facilement

Des offres de cours toujours accessibles	p 5
Comment se présenter à la famille ?	p 7
Confirmez la date de 1 ^{er} cours	p 7
Faites le bilan de votre 1 ^{er} cours	p 7
Faites des bilans de progression	p 8
Vos engagements	p 8
Que faire en cas de... ..	p 9
Rappels de sécurité	p 9

Votre rémunération

Déclarez vos heures de cours	p 10
------------------------------------	------

Complétude vous accompagne

Avant tout premier cours	p 12
Dialoguez avec votre élève	p 13
Observez votre élève	p 13
À la fin du premier cours	p 14
À la fin de chaque cours	p 15
Mesurez régulièrement ses progrès	p 15

La pédagogie Complétude

Donnez envie d'apprendre	p 16
Donnez de bonnes habitudes de travail	p 16

Nos supports pédagogiques

Les cahiers Complétude	p 17
Les fiches méthode	p 18

Le parrainage

Parrainez vos amis	p 19
--------------------------	------

Gérez vos cours facilement !



Pour vous faciliter la vie et vous apporter un service correspondant à vos besoins, nous avons conçu un site internet réservé aux intervenants pédagogiques, accessible 24 h/24 7 j/7, vous permettant :

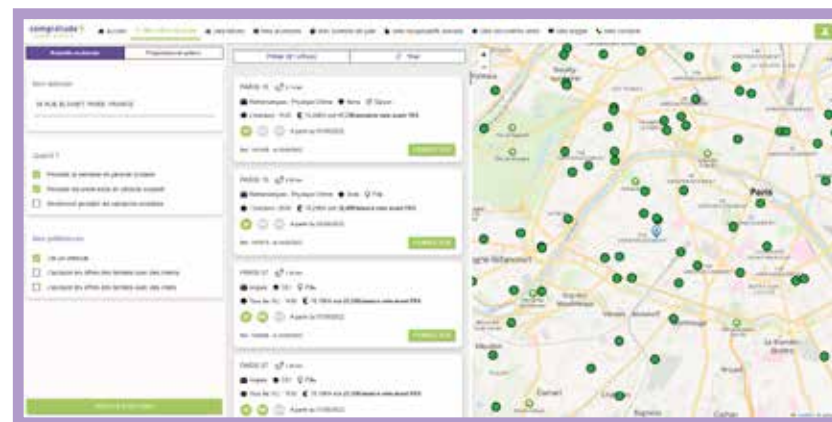
- ✓ d'accéder à nos offres de cours disponibles,
- ✓ de déclarer vos heures de cours effectuées,
- ✓ de faire le suivi de chacun de vos élèves,
- ✓ de gérer vous-même tous les aspects de votre rémunération,
- ✓ de télécharger vos supports de cours (cahiers Complétude et fiches méthode),
- ✓ d'accéder à nos vidéos conseils.

À l'issue de votre entretien de recrutement, vous recevez par mail vos login et mot de passe pour accéder au site <https://professeur.completude.com>



DES OFFRES DE COURS TOUJOURS ACCESSIBLES

Retrouvez dans « **Mes offres de cours** » tous les cours correspondant aux compétences classe/matière que vous avez validées lors de votre recrutement.

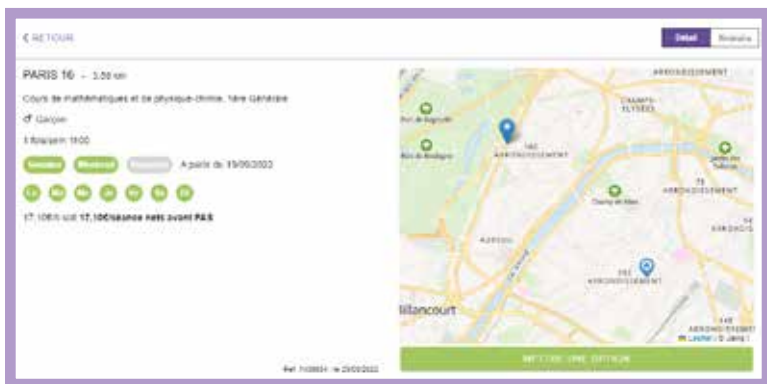


- 1 Sélectionnez l'adresse autour de laquelle vous souhaitez donner des cours. Vous pouvez également ajouter une nouvelle adresse permanente (votre logement étudiant...) ou faire une recherche autour d'un endroit dans lequel vous vous rendez souvent pour d'autres raisons.
- 2 Précisez quand vous souhaitez donner des cours (la semaine, le week-end, pendant les vacances).
- 3 Mettez à jour vos préférences concernant les offres des familles (offres véhiculées, offres de cours dans un logement avec un chien et/ou un chat).
- 4 La liste des offres est alors affichée ainsi que leur localisation. N'hésitez pas à jouer avec les filtres ou à manipuler la carte pour trouver les offres qui vous intéressent le plus.

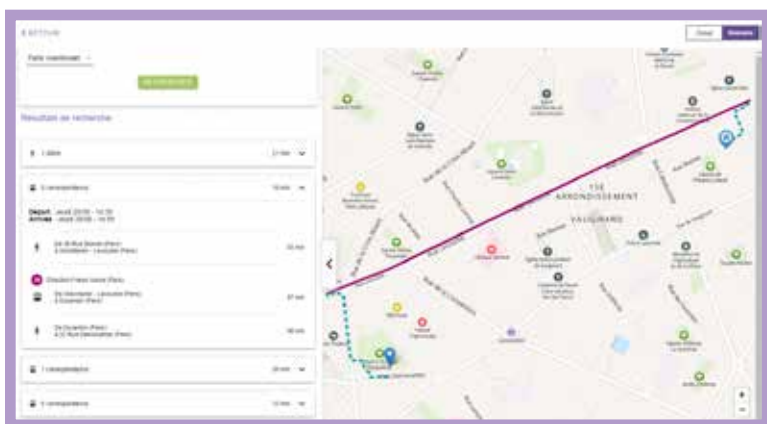
▶ **Regardez notre vidéo conseil :**
rechercher des offres de cours



5 Consultez le détail d'une offre de cours.



6 Calculez votre temps de trajet en utilisant la fonctionnalité « Itinéraire ».



7 Cliquez sur « **Mettre une option** » sur l'offre que vous retenez. Cette option sert à nous indiquer que vous êtes intéressé(e) par ce cours mais ne tient pas lieu de réservation.

8 **Pour être affecté à ce cours, contactez le plus rapidement possible votre agence.**

9 Dès que vous acceptez ce cours, nous vous présentons à la famille, lui transmettons vos coordonnées et vous communiquons les siennes par email.



COMMENT SE PRÉSENTER À LA FAMILLE ?

Prenez contact le jour même avec les parents pour vous présenter **en précisant votre cursus et votre parcours**, échanger sur les besoins de l'élève et fixer la date du premier cours.

Les parents ont besoin de mieux vous connaître avant de vous confier le soutien scolaire de leur enfant. Ils vous poseront certainement beaucoup de questions sur votre expérience, vos motivations... **Répondez-leur toujours avec précision et en toute transparence.** Il est essentiel que vous fassiez preuve à tout moment de professionnalisme et de sérieux.

Nous vous laissons le soin de convenir avec la famille des jours et heures de cours particuliers. Faites preuve de souplesse.

▶ **Regardez notre vidéo conseil : 1^{er} contact avec la famille : on en parle ?**



CONFIRMEZ LA DATE DE 1^{ER} COURS

Vous retrouverez dans « **Mes élèves** » tous les élèves à qui vous donnez des cours. **Vous saisissez la date prévue de votre 1^{er} cours sur votre extranet** (dans un délai de 24 h maximum).

Vous pouvez aussi communiquer cette information à votre agence par téléphone.

AJOUTER UNE DATE DE 1^{ER} COURS

▶ **Regardez notre vidéo conseil : réussir le 1^{er} cours**



FAITES LE BILAN DE VOTRE 1^{ER} COURS

C'est une étape essentielle qui permet au conseiller pédagogique en charge de la famille d'avoir votre retour sur les besoins de l'élève afin de bien connaître son niveau de départ.

Vous saisissez le bilan de votre 1^{er} cours sur votre extranet (dans un délai de 24 h maximum). Donnez le plus d'informations possible en répondant de façon détaillée aux différentes questions.

AJOUTER UN BILAN DE 1^{ER} COURS

La saisie du bilan ne vaut pas la déclaration d'heure. Vous pouvez aussi bien sûr communiquer ces informations à votre agence par téléphone.




FAITES DES BILANS DE PROGRESSION

Communiquez avec la famille par oral à chaque fois que vous en avez l'occasion sur les progrès réalisés par l'élève.

Vous devrez nous contacter après plusieurs séances pour nous transmettre votre bilan de progression.

Vous serez alerté par mail et sms pour faire ce bilan.

 **Regardez notre vidéo conseil :** *communiquer efficacement avec tout le monde*



VOS ENGAGEMENTS

Pour un maximum d'efficacité, Complétude recommande les durées minimum suivantes :

Primaire : 1 h par semaine

Collège : 1 h 30 par semaine

Lycée et supérieur : 2 h par semaine

► **En acceptant un cours, vous vous engagez à :**

- respecter les demandes de la famille (fréquence, durée, ...),
- être ponctuel,
- préparer vos cours,
- assurer les cours jusqu'au terme qui vous a été indiqué,
- saisir vos coupons ou déclarer vos heures effectuées dès la fin de chaque cours.

► **Veillez en toutes circonstances à :**

- **éteindre votre téléphone portable,**
- ne pas fumer au domicile de l'élève,
- porter une tenue vestimentaire correcte,
- ne pas porter de signes ou tenues manifestant ostensiblement une appartenance religieuse ou politique,
- être aimable et courtois,
- respecter l'intimité des familles,
- être discret dans vos échanges avec vos élèves, notamment quant à vos convictions ou orientations religieuses, politiques, syndicales, sexuelles ou philosophiques,
- prendre soin du matériel pédagogique qui peut vous être prêté.



QUE FAIRE EN CAS DE...

Absence :

En cas d'empêchement, **prévenez la famille le plus tôt possible et convenez directement avec elle d'une date de remplacement.**

Ayez conscience que l'élève attend beaucoup de ses cours particuliers et a peut-être, le lendemain du cours que vous souhaitez annuler, un examen ou un contrôle. En le prévenant à l'avance, vous lui permettez de mieux s'organiser.

Si vous deviez annuler plus de deux séances consécutives, prévenez Complétude afin que nous proposons à la famille un remplacement temporaire.

Retard :

Contactez directement la famille pour la prévenir de votre retard, même léger, il est inutile de prévenir Complétude.



RAPPELS DE SÉCURITÉ

Numéros d'urgence :

112

**Numéro unique
d'appel d'urgence
en Europe**

18

Sapeurs pompiers

15

**Service d'Aide
Médicale Urgente
(SAMU)**

Important :

Si vous utilisez votre véhicule personnel lors de vos déplacements (voiture, moto, vélo, ...), soyez prudent et respectez le code de la route.

Votre rémunération



DÉCLAREZ VOS HEURES DE COURS

La famille est votre employeur. Complétude établi, pour le compte des parents, toutes les démarches administratives : règlement de votre rémunération, déclarations URSSAF, fiches de paie...

Juste après votre cours et au plus tard le lendemain du cours à 22h30, vous devez indiquer sur votre extranet le nombre d'heures que vous venez d'effectuer.

Pour cela rendez-vous dans le menu « **Mes élèves** ». Après avoir sélectionné l'élève concerné, cliquez sur :

DÉCLARER DES HEURES DE COURS

▶ **Regardez notre vidéo conseil** : déclarer ses heures de cours



Vous pouvez rencontrer 2 cas de figure :

1 La famille paie ses heures sur la base de vos déclarations :

Pour déclarer vos heures, après avoir sélectionné l'élève concerné, cliquez sur :

Saisir des heures

(sans remises d'ecodes par la famille)

Une fois vos heures saisies, la famille dispose de 48 heures pour valider votre déclaration. **Passé ce délai, votre rémunération est déclenchée et visible sur votre compte bancaire sous 48 h.**

Si la famille refuse votre déclaration ou modifie le nombre d'heures, vous serez notifié de cette information. Dans ce cas, la famille en aura précisé les raisons dans un commentaire. En cas de désaccord, contactez-la pour clarifier la situation.

Votre rémunération vous est versée sur la base d'heures complètes. Ainsi, lorsque vous déclarez une durée d'intervention égale à un nombre entier d'heures plus une demi-heure, vous serez rémunéré(e) à l'unité supérieure. Une ½ heure vous étant versée d'avance, elle ne sera pas rémunérée lorsque vous déclarerez une nouvelle demi-heure.

Exemple : 1^{re} séance : 1 h 30 déclarée = 2 h rémunérées
2^e séance : 1 h 30 déclarée = 1 h rémunérée
Soit au total 3 heures déclarées = 3 heures rémunérées.

2 La famille dispose encore de coupons ecode pour vous rémunérer :



Certaines familles disposent de coupons ecode pour rémunérer les heures de cours. Les familles concernées peuvent vous remettre ces coupons jusqu'à épuisement de leur stock avant de basculer dans le nouveau système de déclaration d'heures. La rémunération est bien sûr identique dans les 2 systèmes.

Cliquez sur :

Saisir un ecode

(remise d'ecodes par la famille)

Il ne reste qu'à saisir votre ecode. **Votre rémunération sera déclenchée dès le lendemain matin et visible sur votre compte bancaire sous 48 h.**

Vous pouvez également sur votre extranet :

- ✓ consulter l'historique de vos déclarations d'heures,
- ✓ consulter l'historique des virements bancaires reçus,
- ✓ éditer vous-même vos bulletins de paie dès le 8 du mois suivant,
- ✓ consulter le récapitulatif annuel de vos salaires nets imposables,
- ✓ consulter la fiche « Engagements et marche à suivre pour le suivi d'un élève ».

Complétude vous accompagne



Un cours particulier est un moment privilégié pour faire progresser un élève. Il peut travailler et apprendre à son rythme grâce à des méthodes qui lui correspondent.

Pour vous aider à développer l'envie d'apprendre de votre élève tout en instaurant une réelle dynamique de travail et de progrès pendant vos cours, nous vous proposons un ensemble de conseils pédagogiques.



AVANT TOUT PREMIER COURS

Préparez des exercices-test en vous appuyant sur les cahiers Complétude téléchargeables sur <https://professeur.complétude.com> (voir page 17).



DIALOGUEZ AVEC VOTRE ÉLÈVE

La prise de contact avec votre élève est fondamentale pour le déroulement des cours suivants. Pour que votre élève soit très vite à l'écoute et réceptif à vos conseils, il est important qu'ils se sentent compris et en confiance.

Prenez du temps en début de cours (10 min environ) pour discuter et découvrir votre élève, avec tact et discrétion.

Pistes de questions à poser à l'élève :

- ▶ Comment perçoit-il cette matière ? Pourquoi ? Quelles sont ses trois dernières notes ?
- ▶ Quelles sont les matières qu'il préfère et celles qui l'intéressent moins ? Apprécie-t-il ses professeurs, l'école, ses camarades ? Comment se projette-t-il dans ses études à plus ou moins long terme (filière, métier...) ?
- ▶ Quelles sont ses attentes pour les cours particuliers ? Est-il demandeur pour ces cours ?
- ▶ Comment s'organise-t-il dans son travail ? Met-il beaucoup de temps à travailler le soir cette matière ou ses devoirs en général ? S'avance-t-il régulièrement ?

Profitez-en pour lui rappeler que vous n'êtes pas là pour remplacer son professeur mais pour l'accompagner et l'aider dans ses efforts d'apprentissage. Incitez-le à coopérer activement pour obtenir des résultats : faites-lui comprendre qu'**une heure de travail et d'écoute attentive, c'est au moins 2 heures de travail économisées !**

À NOTER : si vous sentez que votre élève est réfractaire et ne souhaite pas échanger avec vous, ni répondre à vos questions, n'insistez pas et remettez cet échange à plus tard. De plus, vous pouvez utiliser dans votre échange les informations qui vous ont déjà été communiquées par le conseiller pédagogique ou les parents.



OBSERVEZ VOTRE ÉLÈVE

Prenez ensuite connaissance des bulletins de notes, des cahiers et contrôles de votre élève. Puis mettez-le en situation avec des exercices-test qui vous permettront de cerner rapidement ses besoins, ses difficultés ou mauvais réflexes.

Pistes de questions à vous poser sur :

► Ses connaissances

Maîtrise-t-il les notions de base ? A-t-il accumulé des lacunes ? Quels chapitres a-t-il besoin de travailler dès les premiers cours ?

► Ses habitudes de travail

• sa mémorisation et sa compréhension des cours

Connait-il les éléments-clés de son cours (définitions, théorèmes, dates, plan du cours...) par cœur ? Sait-il en repérer les idées essentielles ? L'expliquer ?

• sa compréhension et sa réflexion face à un énoncé

Arrive-t-il à respecter les consignes ? Mobiliser rapidement ses connaissances ? Appliquer son cours ? Argumenter et justifier ses réponses ? Détecte-t-il ses erreurs ? Réussit-il à les expliquer ?

• son attention

A-t-il des difficultés à se concentrer ? Se laisse-t-il facilement déstabiliser par des perturbations extérieures (bruits, événements inattendus...) ?

• son organisation

Travaille-t-il dans de bonnes conditions (espace de travail bien rangé et organisé, cours clairs et propres...) ? Sait-il utiliser efficacement son agenda ?



À LA FIN DU PREMIER COURS

À la suite de ce travail, restituez oralement aux parents un bilan de ce premier cours.

► Précisez-leur :

- les points forts de leur enfant en matière de connaissances et habitudes de travail,
- les notions que vous aborderez lors des premiers cours,
- les habitudes de travail à faire évoluer en priorité chez leur enfant. Indiquez-leur qu'ils pourront suivre le travail effectué dans **le carnet de suivi** envoyé par Complétude.



À LA FIN DE CHAQUE COURS

Important :

À partir du deuxième cours, la famille doit vous remettre le carnet de suivi. Celui-ci est également téléchargeable sur <https://professeur.completude.com>

► Notez dans le carnet de suivi :

- les différents éléments abordés en cours (chapitres, exercices, fiches méthode...),
- ce qui doit être préparé pour la séance suivante,
- éventuellement une information particulière adressée aux parents dans l'espace « Correspondance parents/intervenant pédagogique ».

À NOTER : le carnet de suivi reste en permanence au domicile de la famille.



MESUREZ RÉGULIÈREMENT SES PROGRÈS

► Faites le point régulièrement avec votre élève pour :

- vérifier que les objectifs fixés ont été bien remplis,
- mettre en valeur ses points forts et ses progrès réalisés,
- lui apporter des conseils pour continuer de progresser,
- définir les nouveaux axes de travail (connaissances, habitudes de travail...) pour les prochaines séances.

Ensemble, remplissez le « Bilan de progression » du carnet de suivi. **Informez régulièrement les parents des progrès de l'élève** dans ces différents domaines et interrogez-les sur leur propre ressenti : perçoivent-ils des améliorations dans le travail de leur enfant ? Une évolution dans sa manière de faire ?

REMARQUE : en cas de difficulté, que faire ?

Si vous vous sentez démuni devant un comportement ou une attitude particulière de votre élève, informez directement le conseiller pédagogique de la famille car une situation peut facilement dégénérer et se cristalliser.

La pédagogie Complétude



DONNEZ ENVIE D'APPRENDRE

L'envie d'apprendre et la confiance en soi sont les moteurs de la réussite scolaire.

- ▶ **Cherchez à rendre votre matière « vivante » en l'illustrant par des exemples concrets et parlants** (en relation avec ses centres d'intérêt, son univers d'élève...) ; proposez-lui des exercices qui l'intéressent.
- ▶ **Encouragez-le régulièrement en relevant chacune de ses réussites**, aussi petites soient-elles. Faites-lui faire des exercices faciles (ou des exercices d'application directe du cours) avant d'en aborder de plus compliqués !
- ▶ **Posez-lui beaucoup de questions et faites-le parler le plus possible.** Petit à petit, il s'exprimera sans que vous ayez à l'interroger.
- ▶ **Aidez-le à se déculpabiliser face à ses difficultés.** N'hésitez pas à lui parler de vos difficultés à l'école en lui expliquant qu'en adoptant de bonnes habitudes de travail, vous êtes devenu un bon élève.



DONNEZ DE BONNES HABITUDES DE TRAVAIL : LES FICHES MÉTHODE

Aider votre élève à acquérir de bonnes habitudes de travail, c'est indispensable pour qu'il/elle puisse :

- ▶ **assimiler efficacement des connaissances et savoir les réutiliser,**
- ▶ **travailler sans perdre de temps ni d'énergie.**

Les fiches méthode sont là pour vous aider. Accompagnez votre élève dans leur découverte, leur analyse et leur mise en application.

- ▶ Choisissez les fiches en fonction des besoins prioritaires de votre élève.
- ▶ Travaillez une fiche sur plusieurs séances et toujours en relation à des exercices pratiques.

Nos supports pédagogiques



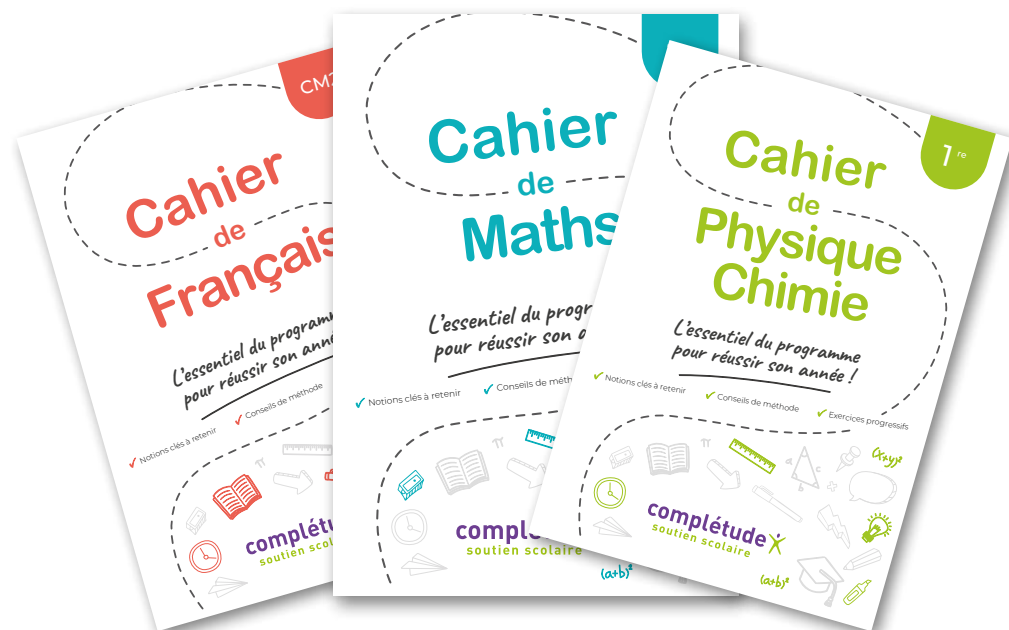
LES CAHIERS COMPLÉTUDE

Dès que vous acceptez un nouvel élève, nous mettons à votre disposition exclusivement sur <https://professeur.complétude.com> le cahier Complétude correspondant à la classe et à la matière enseignée.

Ces cahiers Complétude reprennent le cours sous forme de fiches de synthèse et proposent de nombreux exercices.

Ils sont disponibles en :

- ✓ **mathématiques** : du CM2 à la terminale
- ✓ **français** : du CM2 à la terminale
- ✓ **anglais** : de la sixième à la terminale
- ✓ **physique-chimie** : de la troisième à la terminale
- ✓ **SES** : pour les premières et les terminales
- ✓ **philosophie** : pour les terminales





LES FICHES MÉTHODE

Les fiches méthode (déclinées par thèmes et par niveaux) ont pour objectif d'aider votre élève à acquérir de bonnes habitudes de travail, aussi bien dans les matières littéraires que scientifiques.

Elles sont téléchargeables sur <https://professeur.completude.com>

Fiches	Primaire	Collège	Lycée	Supérieur
Gérer son temps de travail personnel		•	•	•
Bien utiliser son cahier de texte ou son agenda	•			
Bien utiliser son agenda		•		
Être attentif en cours	•	•	•	
Prendre des notes		•	•	•
Apprendre une leçon	•	•		
Apprendre un cours			•	
Se préparer à un contrôle		•		
Se préparer à un examen			•	
Soigner la forme des copies		•	•	
La fiche de synthèse			•	•
Exploiter les exercices et leurs corrections		•	•	

Le parrainage



PARRAINEZ VOS AMIS

Vous pouvez **parrainer vos amis** et gagner des chèques cadeaux ! C'est très simple ! Demandez-leur de nous contacter de votre part.

Vous bénéficierez de 30 € de chèque cadeau par filleul*.

Vos filleuls pourront devenir parrain à leur tour et en bénéficier.

**dès que vous aurez tous les deux démarré une mission de soutien scolaire et dans les 6 mois qui suivent le recrutement de votre filleul.*

GAGNEZ 30€ pour tout ami parrainé !



Parrainez vos ami(e)s

Notre meilleur moyen de recruter de bons intervenants, **C'EST VOUS !**

- 1** Vos amis appellent Complétude au **01 56 58 61 69** ou postulent sur www.completude.com/recrutement/postuler
- 2** Ils viennent en entretien chez Complétude et **donnent votre nom.**
- 3** Nous vous envoyons un **chèque cadeau de 30€** pour chaque ami recruté.*

*dès que vous aurez tous les deux démarré une mission de soutien scolaire et dans les 6 mois qui suivent le recrutement de votre filleul.

completude
soutien scolaire

 SUIVEZ-NOUS SUR FACEBOOK
Rendez-vous sur la page facebook de Complétude.

Retrouvez toutes nos offres sur www.completude.com

complétude

soutien scolaire



Nos agences près de chez vous :

AIX-EN-PROVENCE	04 42 20 94 97	NANCY	03 83 30 38 78
AMIENS	02 35 71 51 54	NANTES	02 40 35 97 97
ANGERS	02 41 22 19 19	NEUILLY-SUR-SEINE	01 46 37 86 48
BESANÇON	03 80 49 91 08	NICE	04 93 16 01 04
BORDEAUX	05 56 52 09 36	ORLÉANS	02 38 65 44 10
BREST	02 98 41 25 54	PAU	05 59 90 99 95
CAEN	02 31 06 04 91	PARIS / IDF	01 56 58 61 61
CLERMONT-FERRAND	04 73 30 88 10	POITIERS	05 49 49 91 40
DIJON	03 80 49 91 08	REIMS	03 83 30 38 78
GRENOBLE	04 76 47 22 12	RENNES	02 99 78 10 97
LE MANS	02 41 22 19 19	ROUEN	02 35 71 51 54
LILLE	03 20 15 15 15	SAINT-ÉTIENNE	04 73 30 88 10
LIMOGES	05 55 11 09 02	SAINT-NAZAIRE	02 28 54 33 24
LORIENT	02 97 78 55 20	STRASBOURG	03 88 10 80 06
LYON	04 72 84 62 62	TOULON	04 94 15 10 76
MARSEILLE	04 91 63 10 10	TOULOUSE	05 61 10 29 29
METZ	03 87 65 54 70	TOURS	02 47 60 12 30
MONTPELLIER	04 67 29 10 67	VALENCIENNES	03 20 15 15 15
MULHOUSE	03 88 10 80 06	VERSAILLES	01 30 21 11 78



DU LUNDI AU VENDREDI DE 9H À 18H

www.completude.com

