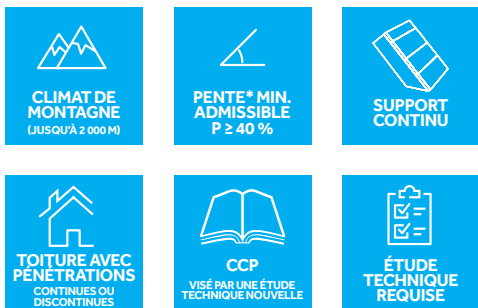




POLARIS

Le Système Pro adapté au climat de montagne jusqu'à 2 000 m d'altitude intégrant une étanchéité complémentaire simple

Parmi les étoiles les plus brillantes du ciel, Polaris n'est autre que l'Étoile Polaire. Repère directionnel depuis la nuit des temps, nous l'avons sélectionné pour vous offrir à vous aussi, artisans couvreur, un guide fiable pour tous vos chantiers nécessitant une étanchéité complémentaire en climat de montagne.

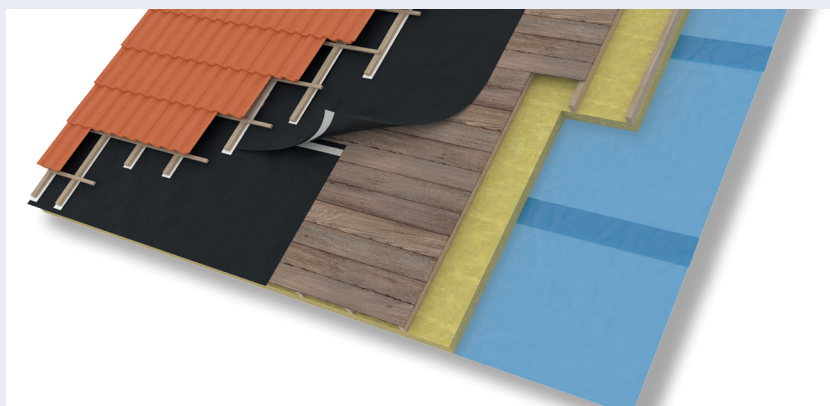


4 ATOUTS

- Solution intégrant une étanchéité complémentaire mono-couche simple
- Système Pro préconisé depuis plus de 20 ans
- Services d'étude technique et de formation
- Sécurité : intégration des dispositifs de retenue de neige sur le toit

DOMAINES D'EMPLOI

- ✓ Tout type de bâtiment
- ✓ Travaux neufs ou rénovation
- ✓ Double toiture ventilée ou simple toiture ventilée en système sarking
- ✓ Toiture avec pénétrations (cheminées, noues, fenêtres de toit...) et avec crochets d'arrêt de neige
- ✓ Combles aménageables et combles perdus



*Pente minimale admissible à définir en fonction du modèle de tuile choisi.



CONSEIL DU PRO

En cas de toiture à forte pente (> 60 %), un clouage complémentaire de la membrane au support peut s'avérer nécessaire. Il s'effectue dans la zone du recouvrement longitudinal, avant la pose du lé supérieur avec des clous galvanisé tête large tous les 25 cm.

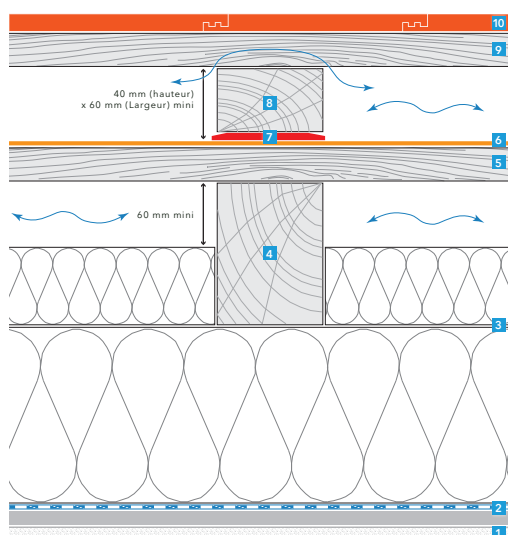
MISE EN ŒUVRE

- Pose sur support continu
- Pose sur panneaux isolants support d'étanchéité (PSE, PIR, PUR)
- Documents de référence :
 - Cahier CSTB no. 2267 - Guide des couvertures en climat de montagne
 - Cahier de charges de pose - Couvertures en climat de montagne Siplast visé par l'Enquête Technique Nouvelle
 - Cahier de charges de pose - Ad'X

Étanchéité complémentaire sous réhausse avec complément d'étanchéité en Supracoating RLV en double toiture ventilée

- 1 Parement paroi intérieure
- 2 Pare-vapeur Monarvap 200B
- 3 ITI
- 4 Chevron
- 5 Support continu
- 6 Étanchéite complémentaire
- 7 Supracoating RLV
- 8 Réhausse
- 9 Liteau
- 10 Élément de couverture

→ lame d'air ventilée



COMPOSANTS DU SYSTÈME PRO POLARIS

Étanchéité	<p>Membrane d'étanchéité complémentaire simple Ad'X. Solution 100% à froid avec :</p> <ul style="list-style-type: none"> - Surface anti-glissante - Sous-face adhésive en plein protégée par un film - Zone de recouvrement longitudinale adhésive - Étanchéité sous contrelatte au niveau de la pointe de perforation : Supracoating RLV
Pare-vapeur	<p>Monarvap (sd ≥ 90 m) étanchéité à l'air assurée par adhésif rapporté ou pare-vapeur bitumé Sarvapo (sd ≥ 120 m) avec une surface anti-glissante et une sous-face adhésive en plein facilitant la pose sans percements. Sarvapo est hautement résistant à la vapeur d'eau.</p>
Tuiles	<p>Tuiles terre cuite ou béton (Double Romane / Plein Ciel / Perspective / Galleane 10 / Galleane 12 / Belmont / Maizières / Innotech / Signy).</p> <p>Garanties 30 ans contre le gel si la mise en œuvre est réalisée conformément aux recommandations de BMI Monier.</p> <p>Les pentes minimales admissibles peuvent varier en fonction des modèles de tuiles : une étude technique par Assistech Monier est nécessaire pour valider leur utilisation</p>
Composants associés	<ul style="list-style-type: none"> - Closoirs souples ventilés Metalroll. - Fixations : Europanneton (Terre cuite), Innofix (Béton). - Crochets arrêt-neige. - Supracoating RLV pour traitement de bas de pentes, points singuliers, abouts de lés.

VOUS SOUHAITEZ OBTENIR UNE ÉTUDE TECHNIQUE ?

Contactez directement notre service à l'adresse suivante : assistech.monier@bmigroup.com

VOUS SOUHAITEZ VOUS FORMER À NOS SOLUTIONS ?

Contactez la BMI Academy pour une formation 100 % dédiée aux professionnels : monier-france.academy@bmigroup.com

CONNAISSEZ-VOUS NOS 2 AUTRES SYSTÈMES PRO MONTAGNE ?

Orion : Système Pro économique et pérenne jusqu'à 1 200 m

Vega : Système Pro jusqu'à 2 000 m avec une étanchéité complémentaire simple ou renforcée



À VENIR