









# VEGA

Le Système Pro adapté au climat de montagne jusqu'à 2 000 m d'altitude **intégrant une étanchéité complémentaire simple ou renforcée, selon la configuration de la toiture.**

Repère estival, étoile parmi les plus brillantes, Vega fascine les astronomes depuis toujours. C'est tout naturellement que nous l'avons choisie pour vous offrir à vous aussi, artisans couvreur, un guide technique et fiable : le premier Système Pro complet pour assurer une étanchéité renforcée sur vos chantiers en altitude.

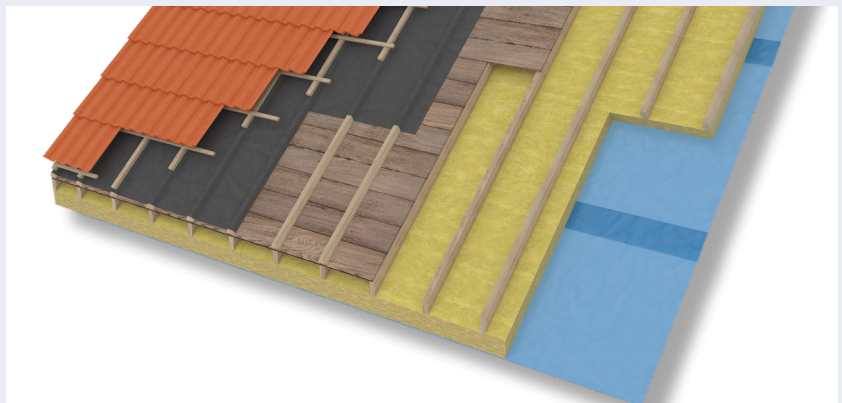
 <b>CLIMAT DE MONTAGNE</b> <small>(JUSQU'À 2 000 M)</small>	 <b>PENTE* MIN. ADMISSIBLE</b> <small>P ≥ 30 %</small>	 <b>SUPPORT CONTINU</b>
 <b>TOITURE AVEC PÉNÉTRATIONS</b> <small>CONTINUES OU DISCONTINUES</small>	 <b>CCP</b> <small>VISÉ PAR UNE ÉTUDE TECHNIQUE NOUVELLE</small>	 <b>ÉTUDE TECHNIQUE REQUISE</b>

## DOMAINES D'EMPLOI

- ✓ Tout type de bâtiment
- ✓ Travaux neufs ou rénovation
- ✓ Double toiture ventilée ou simple toiture ventilée en système sarking
- ✓ Toiture avec pénétrations (cheminées, noues, fenêtres de toit...) et avec crochets d'arrêt de neige
- ✓ Combles aménageables et combles perdus

## 4 ATOUTS

- Système Pro haute performance répondant à des conditions climatiques extrêmes
- Intègre une étanchéité complémentaire mono-couche simple ou renforcée
- Services d'étude technique et de formation
- Sécurité : intégration des dispositifs de retenue de neige sur le toit



\*Pente minimale admissible à définir en fonction du modèle de tuile choisi.



## CONSEIL DU PRO

Selon le type de couverture et la pente, les bois de réhausse sont constitués par des chanlattes trapézoïdales ou des réhausse de 4 cm de hauteur minimum. Le Système Pro Vega s'adapte à ces deux configurations.

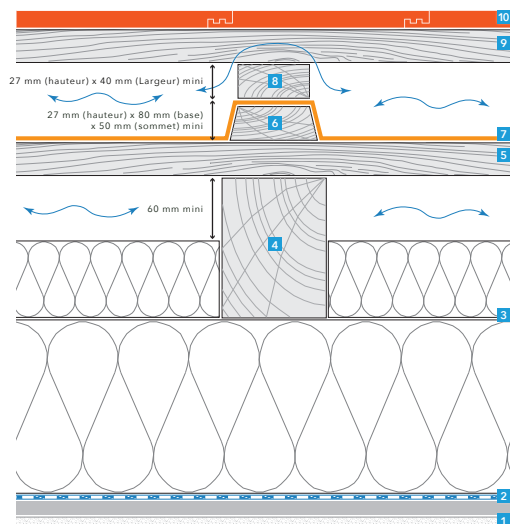
## MISE EN ŒUVRE

- Pose sur support continu
- Pose sur panneaux isolants support d'étanchéité (PSE, PIR, PUR)
- Pentes admissibles pour l'étanchéité complémentaire (en fonction du matériau de couverture) : -  $27 \leq p \leq 39\%$  : Adesolo TM  
-  $p \geq 35\%$  : Adepar TM
- Documents de référence :
  - Cahier CSTB no. 2267 - Guide des couvertures en climat de montagne
  - CCP Siplast - Couvertures en climat de montagne ETN no. 010T190P

### Étanchéité complémentaire sur chanlatte trapézoïdale en double toiture ventilée.

- 1 Parement paroi intérieure
- 2 Pare-vapeur Monarvap 200B
- 3 ITI
- 4 Chevron
- 5 Support continu
- 6 Chanlatte trapézoïdale
- 7 Étanchéite complémentaire
- 8 Réhausse
- 9 Liteau
- 10 Élément de couverture

→ lame d'air ventilée



## COMPOSANTS DU SYSTÈME PRO VEGA

Étanchéité	<p>Membranes d'étanchéité complémentaire simple Adepar TM (<math>27 \leq p \leq 39</math>) et renforcée Adesolo TM (<math>p \geq 35\%</math>) :</p> <ul style="list-style-type: none"> <li>- Solutions 100% à froid avec une surface anti-glissante et une auto-protection minérale</li> <li>- Sous-face adhésive en semi-indépendance</li> <li>- Zone de recouvrement longitudinale adhésive</li> <li>- Étanchéité au niveau de la pointe de perforation</li> </ul>
Pare-vapeur	<ul style="list-style-type: none"> <li>- Pour la membrane d'étanchéité complémentaire intermédiaire Adepar TM ou renforcée Adesolo TM : pare-vapeur bitumé Sarvapo (<math>sd \geq 120</math> m) avec une surface anti-glissante et une sous-face adhésive en plein facilitant la pose sans percements. Sarvapo est hautement résistant à la vapeur d'eau.</li> <li>- Monarvap (<math>sd \geq 90</math> m) étanchéité à l'air assurée par adhésif rapporté.</li> </ul>
Tuiles	<p>Tuiles terre cuite ou béton (Double Romane / Plein Ciel / Perspective / Galleane 10 / Galleane 12 / Belmont / Maizières / Innotech / Signy).</p> <p>Garanties 30 ans contre le gel si la mise en œuvre est réalisée conformément aux recommandations de BMI Monier.</p> <p>Les pentes minimales admissibles peuvent varier en fonction des modèles de tuiles : une étude technique par Assistech Monier est nécessaire pour valider leur utilisation.</p>
Composants associés	<ul style="list-style-type: none"> <li>- Closoirs souples ventilés Metalroll.</li> <li>- Fixations : Europanneton (Terre cuite), Innofix (Béton).</li> <li>- Crochets arrêt-neige.</li> </ul>

VOUS SOUHAITEZ OBTENIR UNE ÉTUDE TECHNIQUE ?

Contactez directement notre service à l'adresse suivante : [assistech.monier@bmgroupe.com](mailto:assistech.monier@bmgroupe.com)

VOUS SOUHAITEZ VOUS FORMER À NOS SOLUTIONS ?

Contactez la BMI Academy pour une formation 100 % dédiée aux professionnels : [monier-france.academy@bmgroupe.com](mailto:monier-france.academy@bmgroupe.com)

CONNAISSEZ-VOUS NOS 2 AUTRES SYSTÈMES PRO MONTAGNE ?

**Orion** : Système Pro économique et pérenne jusqu'à 1 200 m  
**Polaris** : Système Pro jusqu'à 2 000 m avec une étanchéité complémentaire simple

