

Carte de coloris

Colour chart



BMI

Siplast

Autoprotection par granulés minéraux colorés, paillettes d'ardoise ou par feuille métallique.

Self-protection by colored mineral granules, slate flakes or by metal foil.

siplast.fr

Autoprotection par granulés minéraux colorés ou paillettes d'ardoise

Self-protection by coloured mineral granules or slate flakes



Hydrophobe.

Les granulés et les paillettes utilisés bénéficient d'un traitement hydrophobe. L'eau est ainsi repoussée vers l'extérieur. Cette caractéristique vient renforcer la performance du complexe d'étanchéité.

The granules used in surface receive a specific treatment making them hydrophobic.

The water is thus pushed outwards. This characteristic reinforces the performance of the waterproofing system.



30 Anthracite - Dark grey



1 Gris clair - Light grey



52 Rouge bauxite - Bauxite red



64 Vert lichen - Light green



46 Brun - Brown



Blanc dépolluant NOx-Activ
Depolluting NOx-Activ white

Membrane dépolluante

Grâce à une technologie brevetée, la surface des membranes NOx-Activ est protégée par des granulats minéraux recouverts de Noxite, un composé qui, sous l'effet de la lumière du jour (rayonnement UV), provoque la décomposition des polluants (oxydes d'azote) en sels inertes. Ceux-ci sont évacués par le lessivage des eaux de pluie.

Depolluting Membrane

Based on a patent technology, NOx-Activ membrane is covered with Noxite, a titanium dioxide which acts as a catalyst in the process of changing the NOx particles into harmless nitrates. The process is activated when the ultraviolet radiation from the sun hits the roof. Polluted air passes over the NOx-Activ membranes where the NOx particles are converted into harmless levels of nitrates and washed away by the rain.

Tableau des disponibilités

Availability table

	Gamme traditionnelle Traditional range					Gamme Geocrom Geocrom range
	30 Anthracite Dark grey	Blanc Nox-Activ Nox-Activ white	1 Gris clair Light grey	46 Brun Brown	64 Vert lichen Light green	52 Rouge bauxite Bauxite red
Adesolo G	A	B	A	B	B	C
Paracier G*	A	-	A	-	-	-
Paracier G VV 100	C	C	A	-	-	-
Paradiene 30.1 GS	A	B	A	B	B	B
Paradiene 40.1 GS	A	B	A	B	B	-
Parafor 30 GS	B	B	B	B	C	C
Parafor Solo GS	A	C	A	B	B	B
Parafor Solo FE GS	B	-	-	-	-	-
Parafor Solo GFM	A	-	A	B	-	-
Parafor Solo GFX	B	-	-	-	-	-
Supradial GS	A	B	A	B	B	B
Granulés/Paillettes 25 kg	A	B	A	B	B	B

A Coloris disponibles en stock - Colours available at the factory. **B** Sous 10 jours ouvrés - Colours available within a period of 10 work days, ready for truck transport. **C** Sous 3 semaines - Within 3 weeks

* Version en grande longueur (10 m) : classification **B** Long version (10m) classification **B**

Autoprotection par feuille métallique

Metal-faced waterproofing range

Feuille d'acier inoxydable

Stainless steel sheet



Acier inoxydable - Stainless steel

Feuille d'aluminium naturel

Natural aluminium sheet



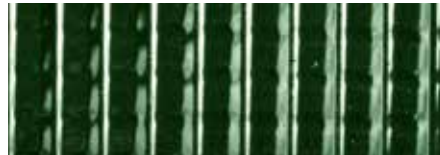
Aluminium naturel - Natural aluminium

Feuille d'aluminium laqué

Coloured aluminium sheet



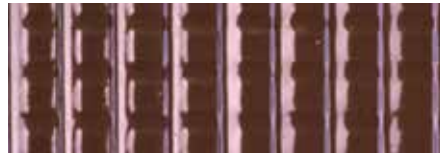
Blanc - White



Vert - Dark green



Gris - Dark grey



Rouge - Dark red

Ce nuancier ne constitue pas un document contractuel. Il convient de consulter les documents de référence en vigueur. La société BMI Siplast se réserve le droit de modifier ses modèles et ses coloris, sans préavis. La société BMI Siplast renseignera, à tout moment, les utilisateurs sur la disponibilité de produits dans les couleurs indiquées dans ce nuancier.

This colour chart does not constitute a contractual document since Siplast-Icopal reserves the right to modify its models and its colours without prior notice.

Tableau des disponibilités

Availability table

	Feuille d'acier inoxydable Stainless steel sheet	Feuille d'aluminium naturel Natural aluminium	Feuille d'aluminium laqué Coloured aluminium sheet			
	Acier inoxydable Stainless steel	Aluminium naturel Aluminium naturel	Blanc White	Gris Dark grey	Vert Dark green	Rouge Brick orange
Verinox	B	-	-	-	-	-
Paradial S	-	A	C	C	B	B
Veral SBS	-	A	-	-	-	-

A Coloris disponibles sur stock - Colours available at the factory

B Coloris réalisés sous un délai de 10 jours ouvrés - Colours available within a period of 10 work days, ready for truck transport

C Coloris réalisés sur commande et moyennant une quantité minimum de 350 rouleaux
Colours made to order and under condition of minimum order quantity (350 rolls)

Ce document n'est qu'indicatif, il convient de consulter les documents de référence en vigueur. BMI Siplast se réserve le droit de modifier ses produits et leurs prescriptions de pose, en fonction de l'évolution des connaissances et des techniques.



Icopal SAS

23-25 avenue du Docteur Lannelongue
75014 Paris

Tél. +33 (0)1 40 84 68 00

Fax. +33 (0)1 40 84 66 59

Filiale du groupe Standard Industries, le groupe BMI est le plus grand fabricant de solutions de couverture et d'étanchéité en Europe. Avec 128 sites de production et des activités en Europe, dans certaines régions d'Asie et en Afrique du Sud, la société possède plus de 165 ans d'expérience. Plus de 9 500 employés proposent aux clients des marques bien établies comme Braas, Monier, Icopal, Bramac, Cobert, Coverland, Klöber, Monarflex, Redland, Siplast, Vedag, Villas, Wierer et Wolfen. Le siège du groupe BMI est basé au Royaume Uni.

Pour en savoir plus : www.bmigroup.com.



Certifié PEFC / Cet imprimé est issu de forêts gérées durablement et de sources contrôlées. / pefc-france.org