

2025

# Paleta de Pinterest



**Presentamos la línea de colores personalizada inspirada en las tendencias de Pinterest Predicts 2025, con la que marcaremos el tono (y los matices) para este año.**

# Rojo cereza

Hex #74070E  
RGB 116, 7, 14  
CMYK 31, 100, 100, 43

# Amarillo mantequilla

Hex #FFEDA8  
RGB 255, 237, 168  
CMYK 1, 4, 41, 0

# Índigo aura

Hex #B0A6DF  
RGB 176, 166, 233  
CMYK 30, 33, 0, 0

# Verde eneldo

Hex #4E6813  
RGB 78, 104, 19  
CMYK 69, 38, 100, 27

# Avena alpina

Hex #F0E7DA  
RGB 240, 231, 218  
CMYK 5, 7, 13, 0



# Rojito

El 2025 está en modo cereza. Inspirado en la tendencia La fruta de la tentación, este tono audaz llegó para dejar su marca. Lúcelo, úsalo o decora tu espacio con él. Es la cereza del pastel definitiva.

vibras color cereza +325%

martini de cereza +80%

outfit cereza +150%

# cereza







# Amarillo

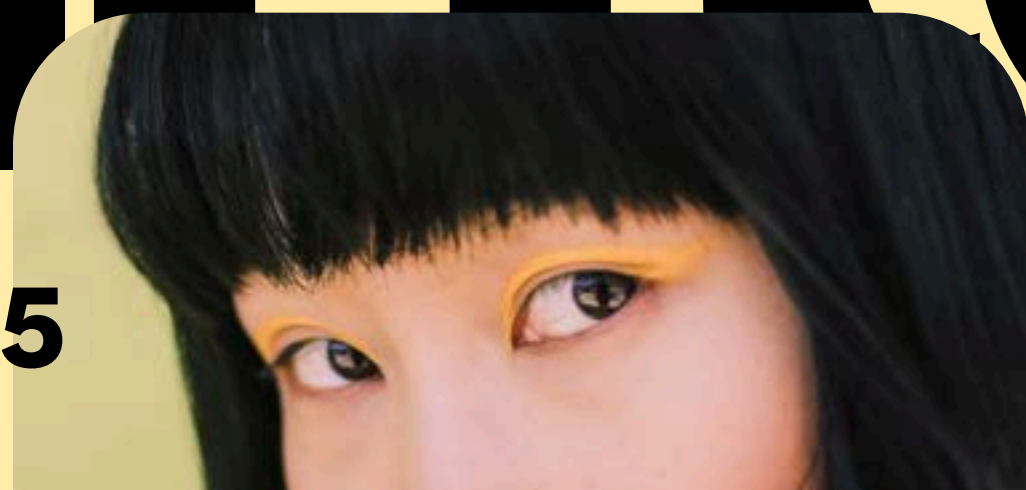
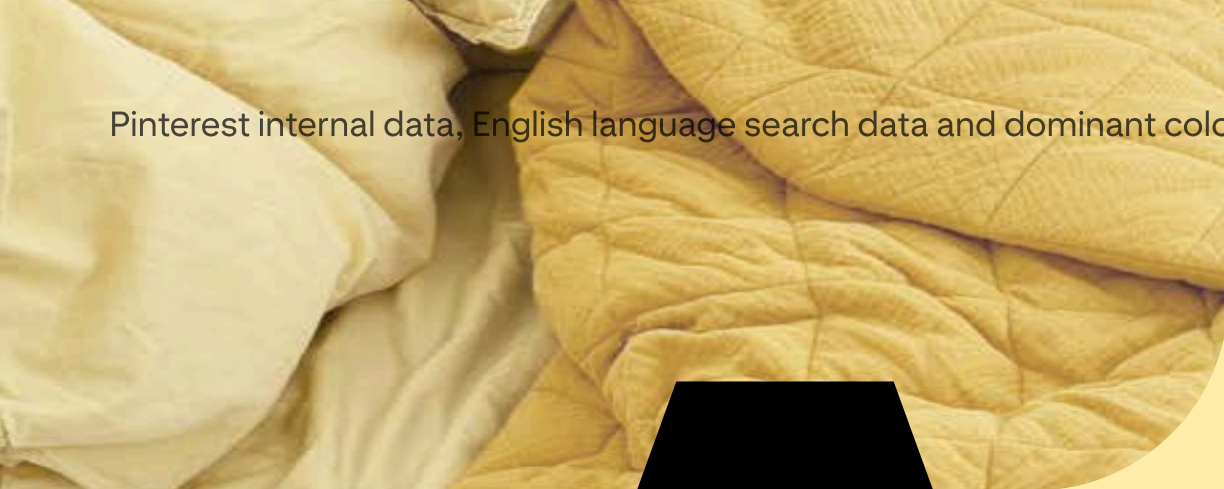
inspiración de outfit amarillo +225%

amarillo mantequilla +115%

uñas amarillo mantequilla +1,825%

Una pizca de alegría y una pizca de fantasía. Inspirado en tendencias como Vida de muñecas, Estética de pescador y Veladas surrealistas, este amarillo pastel suave lleva calidez a cada rincón.

# mantequilla











# aura

Lila, pero con un toque diferente. Este tono melancólico se inspira en tendencias como Encanto de sirena y Luce tu aura. Queda perfecto en looks con inspiración cósmica y diseños de otro mundo.

# índigo

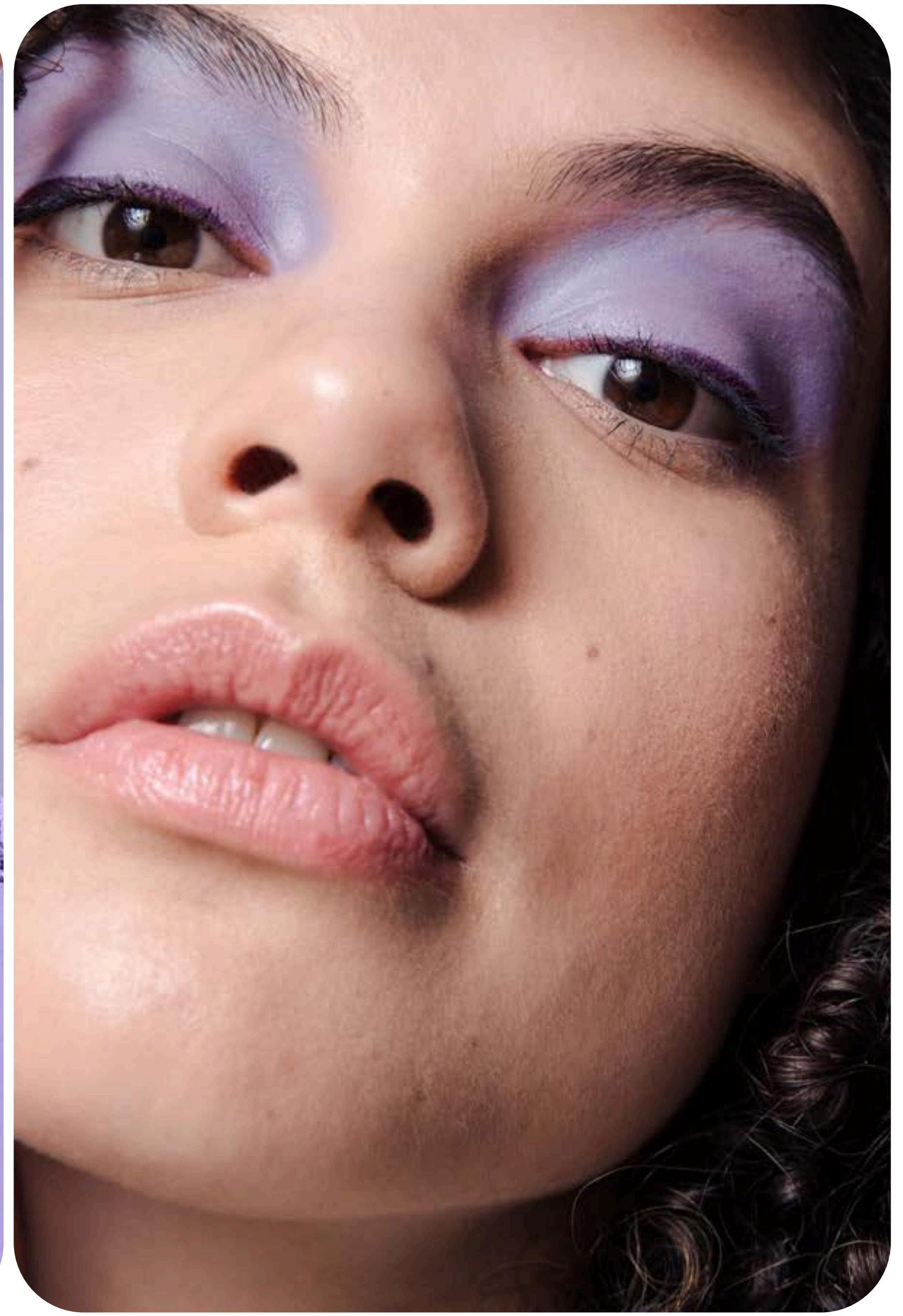
tendencias de color morado +120%

estética color lavanda morada +175%

outfit con camisa lila hombre +100%









# Verde

Perfección a lo pickle en un solo color. Nacida de tendencias como Pepinillos multiuso y Revolución verde, esta versión ácida del verde está revolucionando cocinas, guardarropas y cocteles que se ven demasiado geniales para beberlos.



vibra verde +80%

diseños de cocina verde +155%

margarita con pepinillo +100%

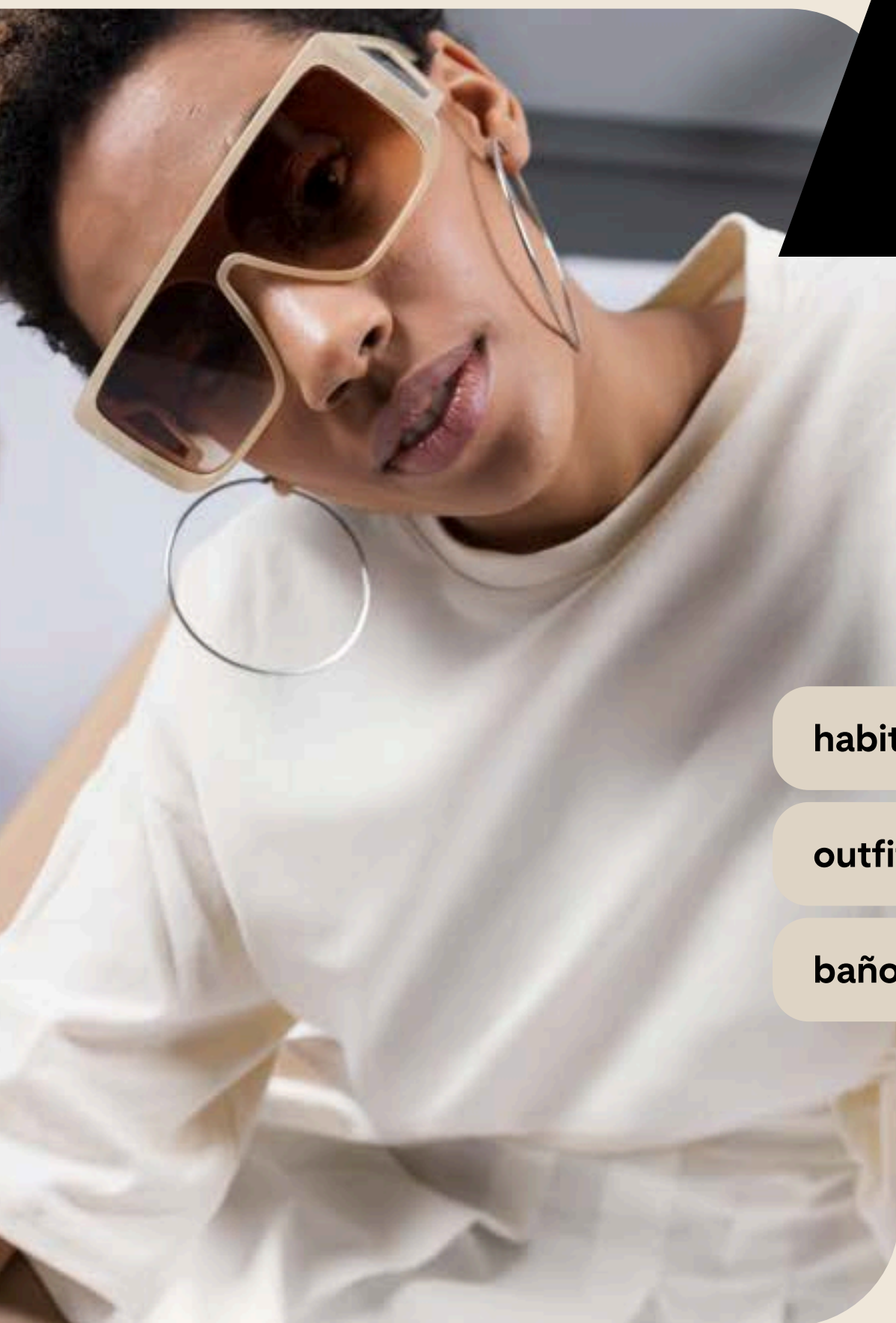
# en el do







# Avena



habitación estética beige +35%

outfits neutros mujer +145%

baño con azulejos beige +120%



Tu nuevo neutral. Canalizando tendencias como El viaje de subida y Estilo motobohemio, la esencia de este color acogedor y elegante está en sus texturas en capas y en el momento de disfrutar un café con leche bien servido.

# alpina







