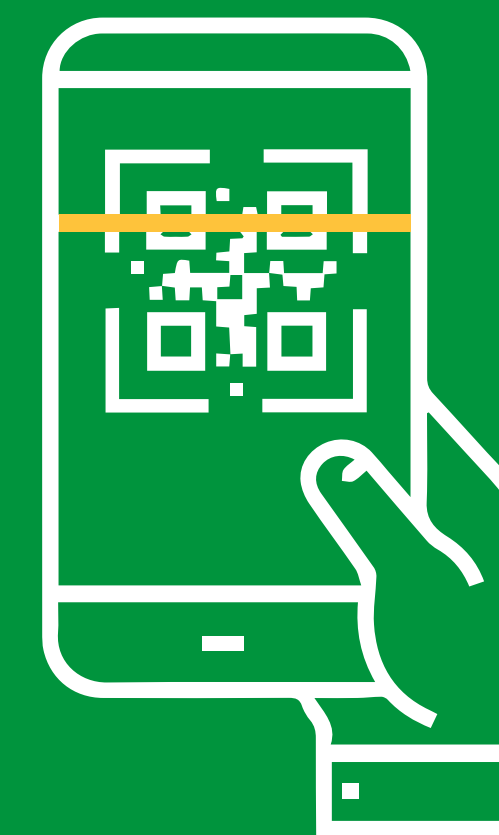




Tu QR de **PlusPagos**
te da más opciones de cobro





Además de aceptar **Billetera Santa Fe**, vas a poder cobrar con **MODO** y con cualquiera de las billeteras virtuales o apps bancarias del mercado.



En tu comercio podés cobrar con **terminales de punto de venta (pos)**

Este es un dispositivo para aceptar pagos con tarjetas físicas o medios de pago alternativos (QR). Estas terminales requieren de una suscripción mensual y son ofrecidas por:

- LaPos o PayWay (Prisma)
- Posnet o Clover (Fiserv)
- Otros



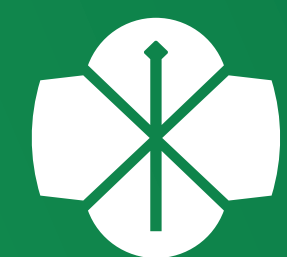
Hablemos de comisiones y plazos de acreditación:

Cada venta tiene sus condiciones según la forma de pago. Te dejamos este cuadrito para que las tengas presente:

Terminales POS	Tarjeta de Débito o QR	Tarjeta de Crédito o QR Venta en 1 pago	Tarjeta de Crédito o QR Venta en cuotas	Tarjeta de Crédito o QR Venta en cuotas PLANES AHORA	Plus Pagos	QR Pagos con saldo virtual Billetera Santa Fe	QR Pagos con Tarjeta de Débito Billetera Santa Fe	QR Pagos con otras billeteras virtuales o apps bancarias Billetera Santa Fe
Comisión <i>(calculada sobre el importe de la venta)</i>	0,80% + IVA	1,80% + IVA	1,80% + IVA	1,80% + IVA	Comisión <i>(calculada sobre el importe de la venta)</i>	0,60% + IVA	1,99% + IVA	0,80% + IVA
Plazo de acreditación	48 hs. hábiles	18 días hábiles	48 hs. hábiles	10 días hábiles VENTAS CON PLAN A 60 días de corrido VENTAS CON PLAN B	Plazo de acreditación	24 hs. hábiles	48 hs. hábiles	Acreditación inmediata
Otros costos	Los asociados a tu Cuenta Bancaria y a la suscripción mensual de la Terminal POS				Otros costos	Los asociados a tu Cuenta Bancaria		

* Estas comisiones son las vigentes hasta diciembre de 2023

VÁLIDO PARA CARTERA COMERCIAL. LA "APLICACIÓN PLUS PAGOS" ES LA PLATAFORMA DE PROCESAMIENTO Y GESTIÓN DE PAGOS "PLUS PAGOS" DE ADMINISTRADORA SAN JUAN SA MEDIANTE LA CUAL AQUEL CLIENTE QUE HAYA ADHERIDO A ESTA PODRÁ REALIZAR COBROS POR LOS MEDIOS DE PAGO INDICADOS PRECEDENTEMENTE. TERMINAL PUNTO DE VENTA POS: CONSULTE EN NUESTRAS SUCURSALES LAS TERMINALES DE VENTA QUE SE PUEDEN CONTRATAR A TRAVÉS DEL BANCO, MODELOS DISPONIBLES, COSTO DE MANTENIMIENTO Y PROMOCIONES VIGENTES. LAS COMISIONES Y PLAZOS DE ACREDITACIÓN INFORMADOS PARA LA TERMINAL POS CORRESPONDEN A LAS COMISIONES DISPUESTAS POR FIRST DATA COMO SUR SRL (FISERV) PARA LA TERMINAL POSNET. LAS COMISIONES Y PLAZOS DE ACREDITACIÓN CORRESPONDIENTES A "PLUS PAGOS" SON DISPUESTOS POR ADMINISTRADORA SAN JUAN SA. EN AMBOS CASOS, LAS COMISIONES Y PLAZOS SE ENCUENTRAN SUJETOS A MODIFICACIONES POR PARTE DE DICHAS EMPRESAS. USTED PODRÁ CONSULTAR EN TODO MOMENTO LAS COMISIONES Y CARGOS VIGENTES EN EL BANCO PARA LAS CUENTAS, PAQUETE DE PRODUCTOS Y DEMÁS SERVICIOS OFRECIDOS POR LA ENTIDAD EN NUESTRO TARIFARIO DE COMISIONES Y CARGOS PARA PERSONAS HUMANAS Y JURÍDICAS CON ACTIVIDAD COMERCIAL INGRESANDO A WWW.BANCOSANTAFE.COM.AR/COMISIONES-Y-TASAS. NUEVO BANCO DE SANTA FE SA - CUIT 30-69243266-1 - SAN MARTÍN 715, ROSARIO, PROVINCIA DE SANTA FE.



Banco Santa Fe
Acá. Para vos.

Para más información ingresá a: bancosantafe.com.ar