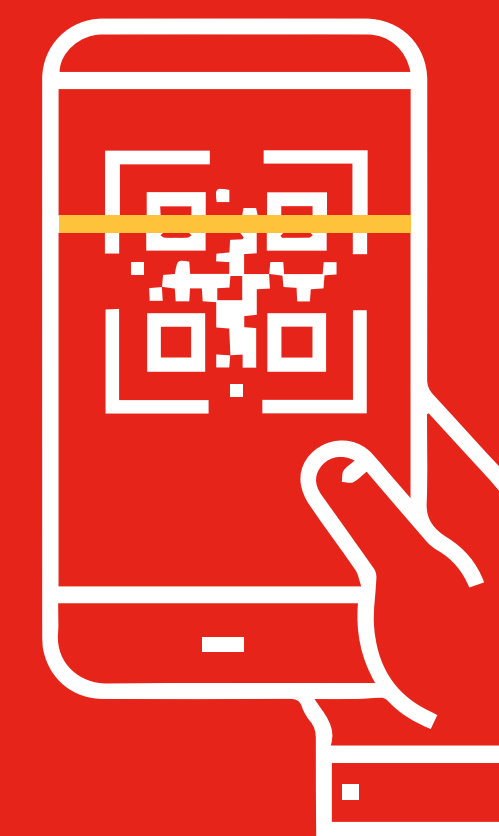




Tu **QR** de ***PlusPagos***
te da más opciones de cobro





Además de aceptar **Billetera Entre Ríos**, vas a poder cobrar con **MODO** y con cualquiera de las billeteras virtuales o apps bancarias del mercado.



En tu comercio podés cobrar con terminales de punto de venta (pos)

Este es un dispositivo para aceptar pagos con tarjetas físicas o medios de pago alternativos (QR). Estas terminales requieren de una suscripción mensual y son ofrecidas por:

- LaPos o PayWay (Prisma)
- Posnet o Clover (Fiserv)
- Otros



Hablemos de comisiones y plazos de acreditación:

Cada venta tiene sus condiciones según la forma de pago. Te dejamos este cuadrito para que las tengas presente:

Terminales POS	Tarjeta de Débito o QR	Tarjeta de Crédito o QR Venta en 1 pago (*)	Tarjeta de Crédito o QR Venta en cuotas	Tarjeta de Crédito o QR Venta en cuotas PLANES AHORA	Plus Pagos	QR Pagos con saldo virtual Billetera Entre Ríos	QR Pagos con Tarjeta de Débito Billetera Entre Ríos	QR Pagos con otras billeteras virtuales o apps bancarias Billetera Entre Ríos
	Comisión <i>(calculada sobre el importe de la venta)</i>	0,80% + IVA	1,80% + IVA	1,80% + IVA		1,80% + IVA	Comisión <i>(calculada sobre el importe de la venta)</i>	0,60% + IVA
Plazo de acreditación	48 hs. hábiles	18 días hábiles	48 hs. hábiles	10 días hábiles VENTAS CON PLAN A 60 días de corrido VENTAS CON PLAN B	Plazo de acreditación	24 hs. hábiles	48 hs. hábiles	Acreditación inmediata
Otros costos	Los asociados a tu Cuenta Bancaria y a la suscripción mensual de la Terminal POS				Otros costos	Los asociados a tu Cuenta Bancaria		

Estas comisiones son las vigentes hasta diciembre de 2023

(*) Las ventas con promoción de Tarjeta de Crédito también tienen plazo de pago de 18 días hábiles.

VÁLIDO PARA CARTERA COMERCIAL. LA "APLICACIÓN PLUS PAGOS" ES LA PLATAFORMA DE PROCESAMIENTO Y GESTIÓN DE PAGOS "PLUS PAGOS" DE ADMINISTRADORA SAN JUAN SA MEDIANTE LA CUAL AQUEL CLIENTE QUE HAYA ADHERIDO A ESTA PODRÁ REALIZAR COBROS POR LOS MEDIOS DE PAGO INDICADOS PRECEDENTEMENTE. TERMINAL PUNTO DE VENTA POS: CONSULTE EN NUESTRAS SUCURSALES LAS TERMINALES DE VENTA QUE SE PUEDEN CONTRATAR A TRAVÉS DEL BANCO, MODELOS DISPONIBLES, COSTO DE MANTENIMIENTO Y PROMOCIONES VIGENTES. LAS COMISIONES Y PLAZOS DE ACREDITACIÓN INFORMADOS PARA LA TERMINAL POS CORRESPONDEN A LAS COMISIONES DISPUESTAS POR FIRST DATA COMO SUR SRL (FISERV) PARA LA TERMINAL POSNET. LAS COMISIONES Y PLAZOS DE ACREDITACIÓN CORRESPONDIENTES A "PLUS PAGOS" SON DISPUESTOS POR ADMINISTRADORA SAN JUAN SA. EN AMBOS CASOS, LAS COMISIONES Y PLAZOS SE ENCUENTRAN SUJETOS A MODIFICACIONES POR PARTE DE DICHAS EMPRESAS. USTED PODRÁ CONSULTAR EN TODO MOMENTO LAS COMISIONES Y CARGOS VIGENTES EN EL BANCO PARA LAS CUENTAS, PAQUETE DE PRODUCTOS Y DEMÁS SERVICIOS OFRECIDOS POR LA ENTIDAD EN NUESTRO TARIFARIO DE COMISIONES Y CARGOS PARA PERSONAS HUMANAS Y JURÍDICAS CON ACTIVIDAD COMERCIAL INGRESANDO A WWW.BANCOENTRERIOS.COM.AR/COMISIONES-Y-TASAS. NUEVO BANCO DE ENTRE RÍOS SA - CUIT 33-70799551-9- DOMICILIO MONTE CASEROS 128 – PROVINCIA DE ENTRE RÍOS.



Banco Entre Ríos

Acá. Para vos.

Para más información ingresá a: bancoentrierios.com.ar