

Ark

СИСТЕМА ХРАНЕНИЯ

Дизайнер Henri Halla-aho

Общественные пространства, после того, как вы размещаете там модули Ark, обретают новую жизнь и превращаются в удобные для использования вдохновляющие места в соответствии с их предполагаемым назначением. Целью дизайнера было создание модульного мебельного решения, которое можно было бы творчески видоизменять и использовать для хранения, работы или как место встреч. Для улучшения акустических свойств можно дополнить мягкими материалами.

Шкаф может быть как односторонним, так и двусторонним.

Доступны различные варианты замков.

Возможно изготовить с антимикробным покрытием.

Материалы и отделка

Каркас	Меламин белый, светло-серый, темно-серый или черный.
Двери	Натуральный шпон, LN технический шпон, Меламин белый, светло-серый или темно-серый. Тонированный бук, ясень. Ламинат белый, светло-серый, темно-серый, береза, дуб или черный.
Панели	Те же цвета, что и у дверей, кроме меламина.
Цоколь	Белый, светло-серый, темно-серый или черный.

Размеры

Ширина	См. техническое описание.
Глубина	600 мм
Высота	См. техническое описание.



Ark

МОДУЛИ (глубина 600 мм)

СИСТЕМА ХРАНЕНИЯ Техническое описание

Внутренние размеры
модулей (см)

1-сторонний

A	B
Г 55 см	
Ш 37 см	
В 41 см	

2-сторонний

D	C
A	B
Г 26 см	
Ш 37 см	
В 41 см	

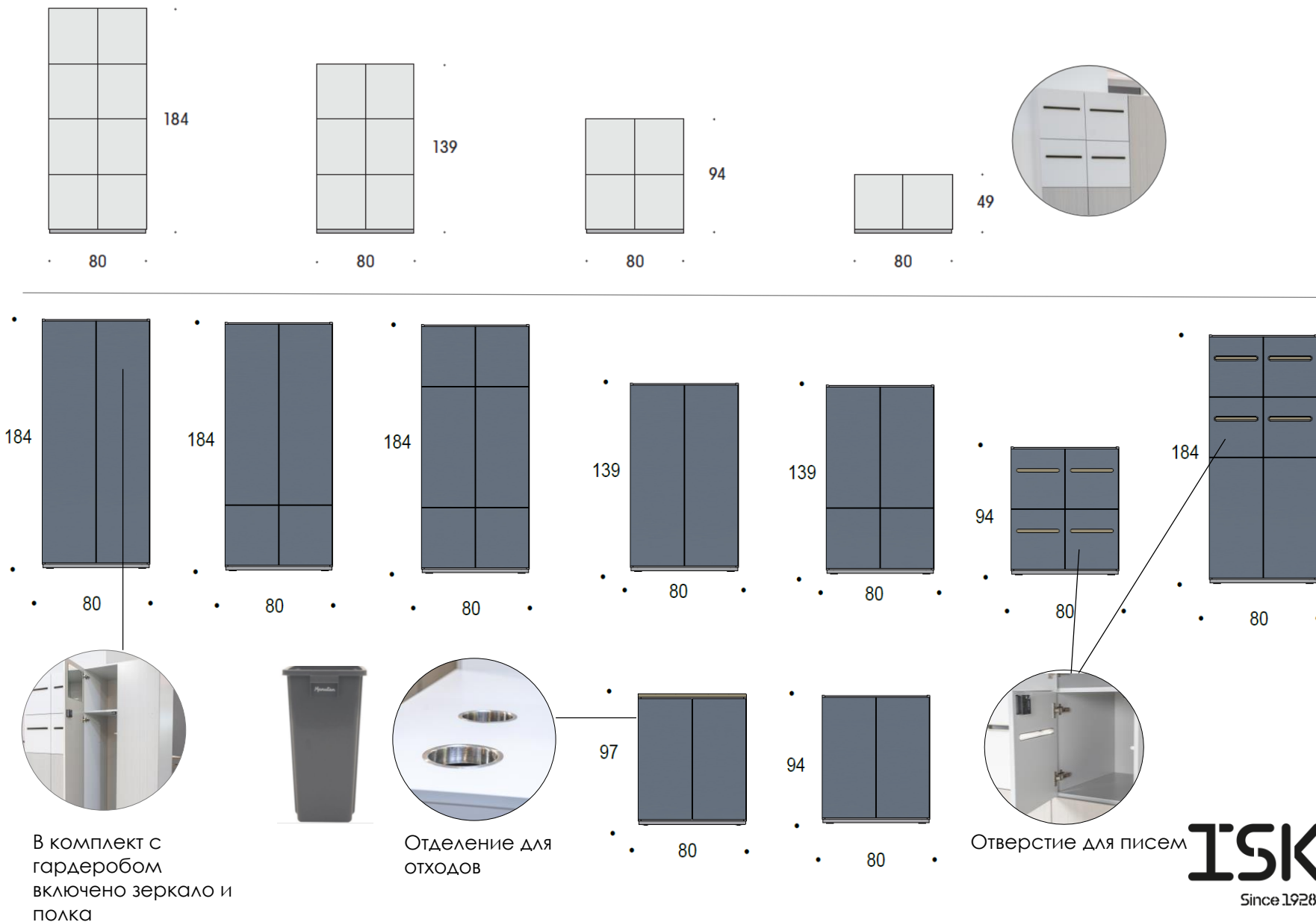
Шкафчик шириной 600мм
доступен с различными
вариантами ячеек для хранения и
дверей.

Высота цоколя 30мм с
регулируемым уравнителем

Отделение для отходов состоит
из двух контейнеров серого
цвета



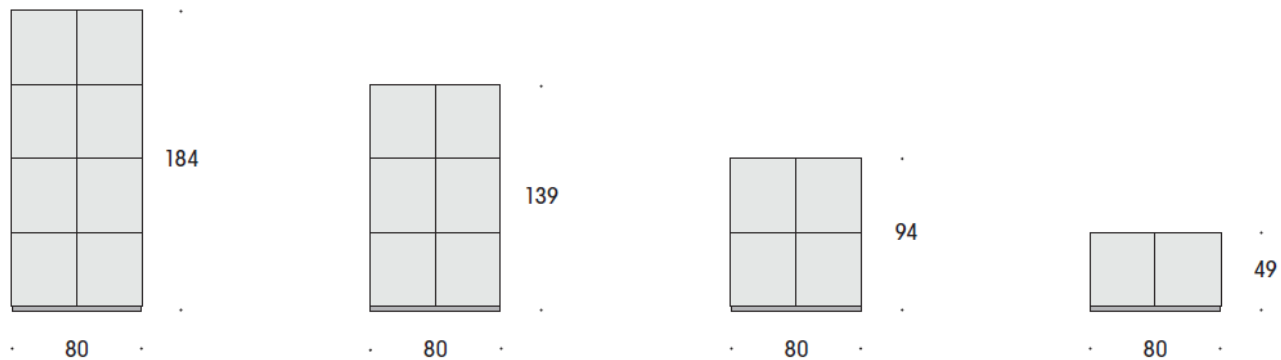
Д 80 см
Ш 32 см
В 76.2 см



Ark

СИСТЕМА ХРАНЕНИЯ Техническое описание

МОДУЛИ (глубина 520 mm)



Внутренние размеры ячейки для хранения

1-сторонний:



Модули глубиной 52cm
доступны только
односторонние

Высота цоколя 30mm с
регулируемым уравниателем

Ark

СИСТЕМА ХРАНЕНИЯ

Техническое описание

Обивка из стандартной коллекции тканей ISKU.

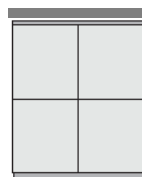
Высота цоколя 30mm с регулируемым уравниателем
Цвета: белый, светло/темно серый или черный

К электрическим замкам необходима RFID карта пользователя

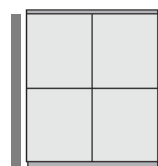
Видео-инструкция по использованию замков для системы хранения Ark:

<https://www.isku.com/global/en/ark-lock-instructions>

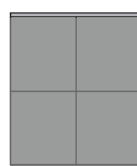
ДОПОЛНИТЕЛЬНЫЕ ЭЛЕМЕНТЫ _Панели



Верх, 18 mm

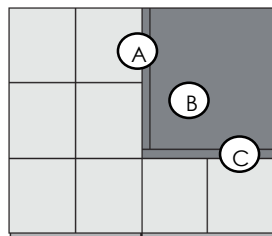


Боковая сторона, 18 mm



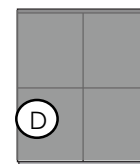
Задняя сторона, 18 mm
(требуется панель сверху)

ДОПОЛНИТЕЛЬНЫЕ ЭЛЕМЕНТЫ _Мягкие элементы



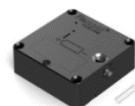
Мягкие элементы доступны в стандартной коллекции тканей ISKU

- A. Боковая панель
- B Задняя панель
- C Чехол для сидения
- D Задняя панель (полностью шкафчик)

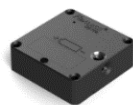


Шкафы доступны с обитыми задними панелями. Спинка может быть полностью или частично покрыта панелями высотой 184, 139 или 94 см..

ВАРИАНТЫ ЗАМКОВ



Электрический Led замок
(невидимый, только Led-индикатор на передней панели)



RFID электрический замок
(невидимый, за дверью)



Видимый замок
(на передней панели)



Цилиндрический замок
Закрывается на ключ



Кодовый замок



Ark

ISKU
Since 1928



Learning



Ark

ISKU
Since 1928



Ark

ISKU
Since 1928



Ark

ISKU
Since 1928