

conSTIC 150

Das adhäsive Fugenblech

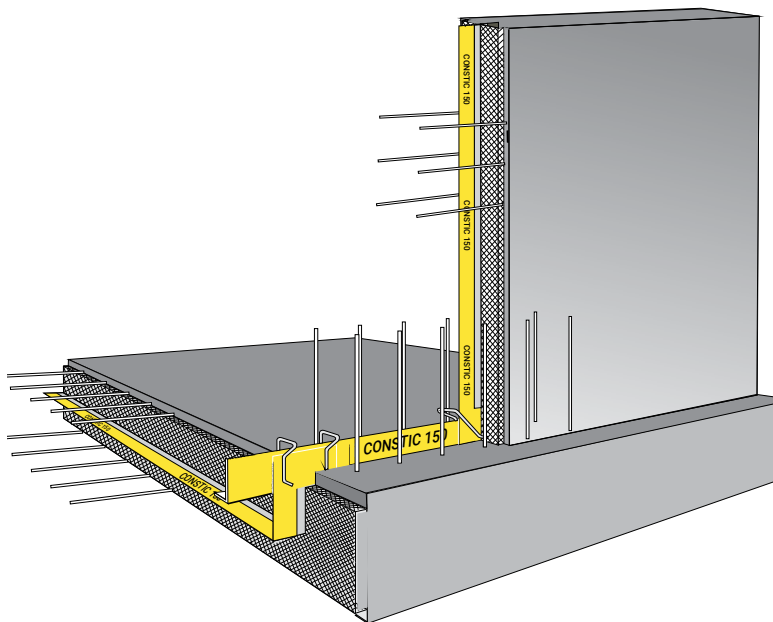
conSTIC 150

Zuverlässig abdichten

conSTIC 150 ist ein aus verzinktem Stahl hergestelltes Fugenblech mit einer beidseitig elastischen Spezialbeschichtung.

Die dauerhafte, innenliegende Abdichtung von Arbeitsfugen und Sollrissfugen kann bis 1,00 mm Fugenaufweitung in WU-Betonkonstruktionen im Hoch-, Tief- und Ingenieurbau gegen drückendes und nicht drückendes Wasser eingesetzt werden. conSTIC 150 ist gemäß des abP's bis 2,0 bar (20 m Wassersäule) zugelassen und wurde bis 5,0 bar (50 m Wassersäule) geprüft.

Die Dichtwirkung wird durch eine Sperrdichtung mittels Fugenblech und einem extrem hohen Haftverbund zum Beton durch den beidseitig aufgetragenen elastischen, drucksensiblen Spezialkleber erzielt. conSTIC 150 ist für Wasserwechselzonen geeignet und geprüft. Die Höchste Sicherheit der Stoßverbindungen des conSTIC 150 Fugenbleches wird durch den selbstklebenden Überlappungsstoß gewährleistet.



Produktvorteile

- Frischbetonverbundabdichtung
- Extrem hoher Haftverbund
- Elastisch, keine starre Beschichtung
- Druckwasserdicht bis 5 bar (bei Fugenaufweitungen bis 0,5 mm und 3 cm Einbindetiefe)
- Geprüft für Fugenaufweitungen bis 1,0 mm bei 2 bar Wasserdruck
- Einsatz auch in Wasserwechselzonen
- Allgemeines bauaufsichtliches Prüfzeugnis (abP) von der MFPA Leipzig
- Drucksensible Haftverbindung
- Keine zusätzliche Aufkantung erforderlich
- Betoneinbindung mindestens 3 cm
- Horizontal und vertikal einsetzbar

Einsatzgebiet

conSTIC 150 wird zur dauerhaften innenliegenden Abdichtung gegen Druckwasser in Arbeits- und Sollrissfugen in Wänden, Decken und Sohlplatten in WU-Konstruktionen, ohne eine zusätzliche Betonaufkantung, eingesetzt.

Insbesondere wird das Element zur Abdichtung von Fugen in WU-Konstruktionen im Bereich Wand/Wand, Sohle/Sohle, Sohle/Wand und Wand/Decke im Hoch-, Tief- und Ingenieurbau verwendet.

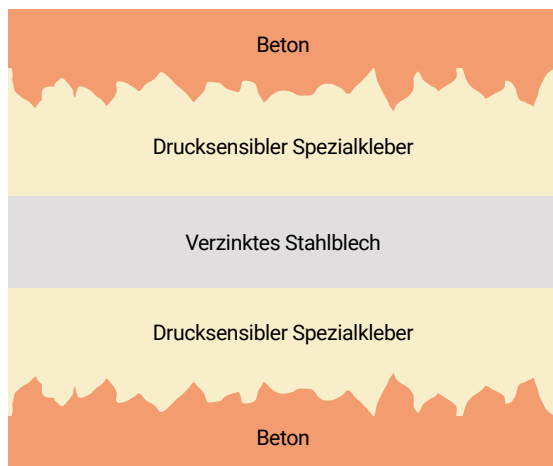
Der typische Einsatzbereich liegt im Ortbeton- und Fertigteilbau. conSTIC 150 ist in vielen weiteren Ausführungsvarianten mit RECOSTAL® Schalungstechnik kombinierbar.

Technik

conSTIC 150 ist ein aus verzinktem Stahl hergestelltes Fugenblech mit einer beidseitig elastischen Spezialbeschichtung.

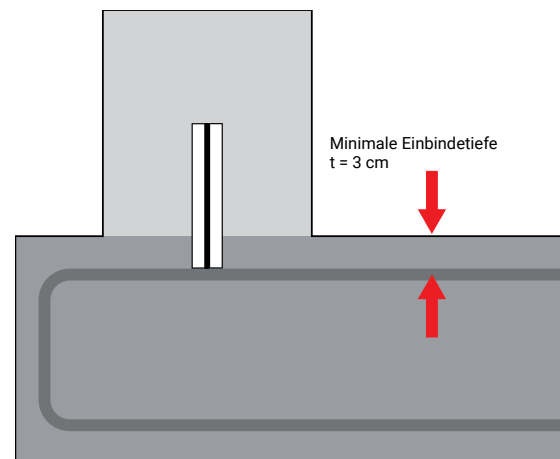
Die Spezialbeschichtung besteht aus einem drucksensiblen Spezialkleber. Dieser wird erst durch Betondruck und Wärme aktiviert. Dadurch entsteht ein dauerhaft adhesives Frischbetonverbundsystem mit einem sehr hohen Haftverbund zum Beton. Die Kombination aus Sperrdichtung und adhäsiven Verbund garantiert eine sehr sichere Anwendung.

conSTIC 150 - Funktion und Aufbau



Montage

conSTIC 150 Fugenblech wird überwiegend in der Bauteilmitte der abzudichtenden Arbeitsfuge (Sohle/Wand, Wand/Wand, Sohle/Sohle, Wand/Decke) eingebaut. Die Stoßausbildung der conSTIC 150 Fugenbleche erfolgt durch eine 5 cm Überlappung der einzelnen conSTIC 150 Fugenbleche. Hierzu die Schutzfolie an den jeweiligen Kontaktstellen (Überlappung) der conSTIC 150 Fugenbleche zurückschlagen und die conSTIC 150 Fugenbleche fest aneinanderdrücken. Anschließend sämtliche Fugenblechstöße durch die separaten Montagebügel MBA 23 oder die Stoßklammer KS 23 sichern.



Das conSTIC 150 Fugenblech ist bei der Anwendung in der Arbeitsfuge Sohle/Wand auf der oberen Bodenplattenbewehrung, mittels der zugehörigen Montagebügel MBA 23 (mind. 1 Bügel/m), zu montieren. Die Befestigung muss sicherstellen, dass das conSTIC 150 Fugenblech die Einbaulage beim Betonieren nicht verändert. Die Mindesteinbindetiefe in der Bodenplatte bzw. in den ersten Betonierabschnitt beträgt $t = 3$ cm.

Die maximale Einbindetiefe in dem ersten Betonierabschnitt darf die halbe Blechhöhe nicht überschreiten. Ecken und Umlenkungen sind bauseits, durch einfaches Umbiegen der conSTIC 150 Fugenbleche von Hand, zu erstellen.

Bei Anwendung der conSTIC 150 Fugenbleche in Arbeits- und Sollrissfugen Wand/Wand oder Sohle/Sohle wird die Verwendung von RECOSTAL® Schalungstechnik Typ AFB (separat bestellen) empfohlen, um die conSTIC 150 Fugenbleche optimal in der Lage zu sichern. conSTIC 150 Fugenbleche mit fehlender oder beschädigter Beschichtung dürfen nicht verarbeitet werden.

Empfohlene Hilfsmittel

- Handschuhe
- Bleischere
- Bindedraht
- Flechterzange

Technische daten

- verzinktes Stahlblech
- Elementlänge: 2000 mm
- Elementhöhe: 150 mm
- Gesamtdicke: ca. 0,9 mm
- Beidseitige Beschichtung mit drucksensiblen Spezialkleber
- Farbe: transparent

Verpackungseinheit

- die Holzkiste à 50 St. conSTIC 150 Fugenbleche
- 50 St. Stoßklammern 100/95
- Montagebügel und weitere Stoßklammervarianten sind separat erhältlich

Lagerfähigkeit

- in Originalverpackung lagern, max. 24 Monate

Weitere Produktvarianten

conSTIC 150 F

conSTIC 150 F ist mit Fuß und Langlöcher zur Befestigung an die Bewehrung mittels Rödeldraht.

Länge: 2,00 m

Höhe: 150 mm

conSTIC 150 R

conSTIC 150 R ist aufgewickelt als Rollenware in verschiedenen Längen.

Längen: 10 m, 15 m, 20 m

Höhe: 150 mm

