



## RECASTAL® 2000 GT/GTF

Selbsttragendes Abschalelement

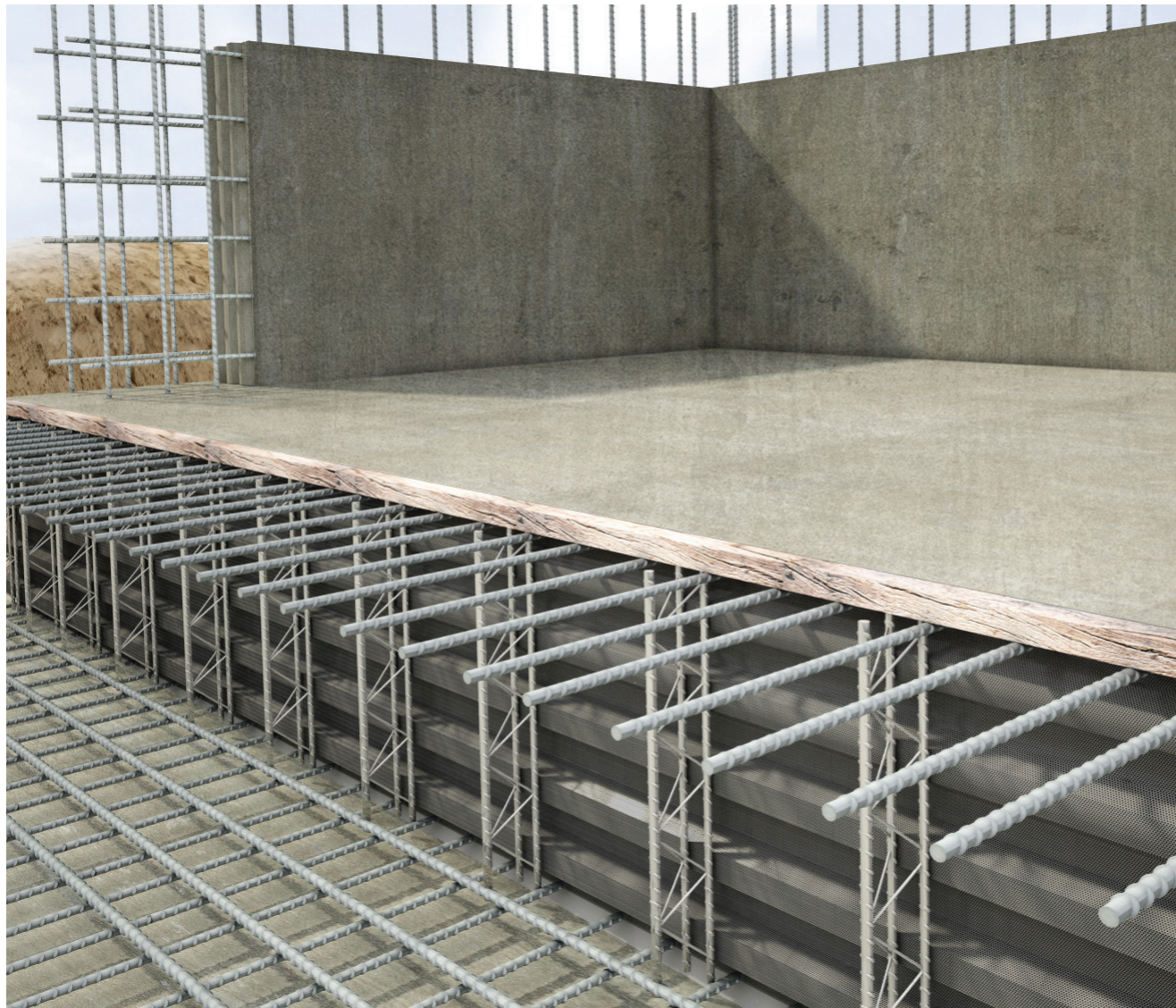
# RECOSTAL® 2000 GT/GTF

## Selbsttragendes Abschalelement mit 2-axialem Tragverhalten für Höhen ab 40 cm.

Das Abschalelement RECOSTAL® 2000 GT besteht aus feinmaschigem, nach Eurocode 2 trapezprofiliertem Streckmetall mit angeschweißten Gitterträgern. Die Elemente werden in der Regel zur Abschalung von Arbeitsfugen in Sohlplatten mit einer Bauteilstärke ab 40 cm eingesetzt. Die Tragfähigkeit ist in horizontaler und vertikaler Richtung klar getrennt. Die resultierende Belastung aus dem Frischbetondruck wird vom Trapezprofil aufgenommen und zu den vertikalen angeordneten Gitterträgern weitergeleitet. Durch die Gitterträger werden die Lasten an die oberen und unteren Anschlüsse übertragen.

## Produktvorteile:

- In 2-axialer Richtung vollständig selbsttragend
- Höchste Schubkraftübertragung durch Fugenkategorie „verzahnt“ nach Eurocode 2
- Vielseitig kombinierbar mit CONTEC®-Dichtungssystemen
- Kosten- und zeitsparend durch vorgefertigte und passgenaue Elemente
- Kein Ausschalen erforderlich

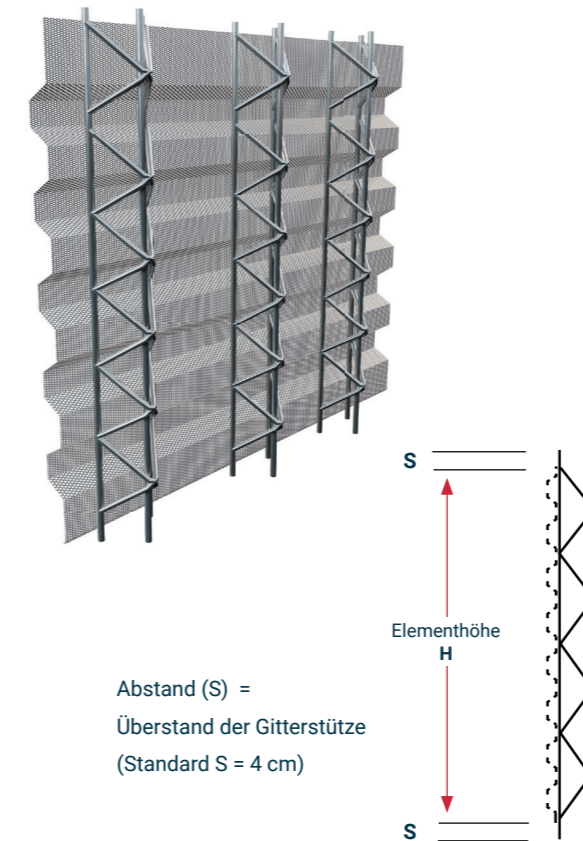


## Selbsttragendes Abschalelement

### RECOSTAL® 2000 GT

Fugenkategorie „verzahnt“ nach Eurocode 2

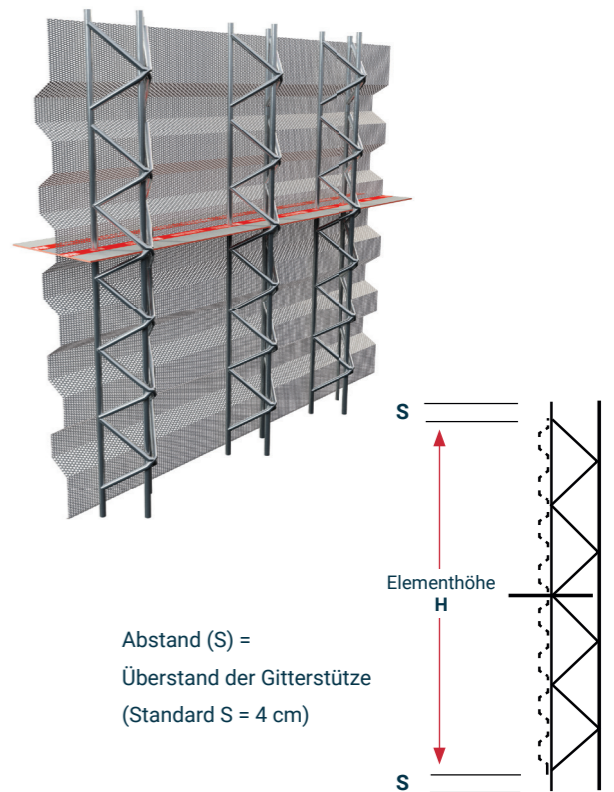
Selbsttragend in allen Höhen ab 40 bis 150 cm. Für Höhen über 150 cm bieten wir das Abschalelement RECOSTAL® 2000 GT-Z mit zusätzlichen Zugstreben an.



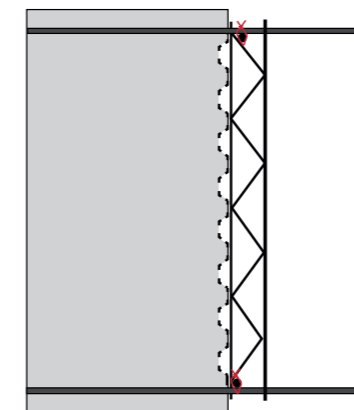
### RECOSTAL® 2000 GTF

Fugenkategorie „verzahnt“ nach Eurocode 2

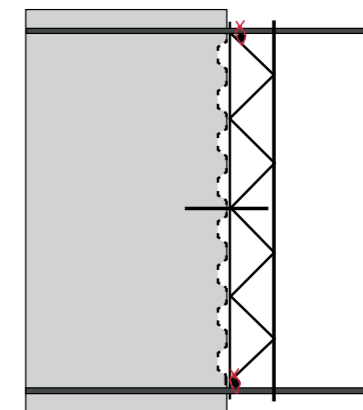
Selbsttragend in allen Höhen ab 40 bis 130 cm mit unterschiedlich beschichteten und unbeschichteten CONTEC® Fugenblechen für den Einsatz gegen Wasserdruck bis 2 bar. Für Höhen über 130 cm bieten wir das Abschalelement RECOSTAL® 2000 GT-Z mit zusätzlichen Zugstreben an.



Weitere Ausführungen sind die RECOSTAL® 2000 GT/GTF Abschalelemente mit vormontierten Quellbändern oder Injektionsschläuchen.



Zur Montage werden die Gitterträger an die jeweilige untere und obere Bewehrung kraftschlüssig befestigt.

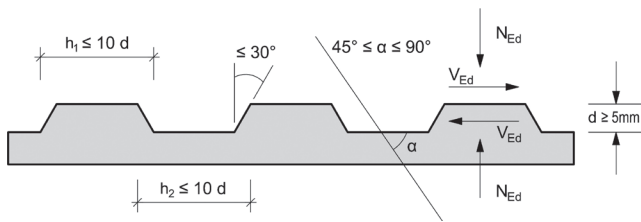


Zur Montage werden die Gitterträger an die jeweilige untere und obere Bewehrung kraftschlüssig befestigt.

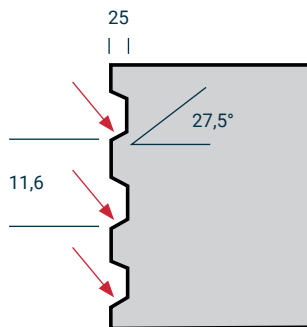
## Technische Daten

Das Trapezprofil der RECOSTAL® 2000 GT/GTF Abschalelemente erfüllt die Anforderungen nach Eurocode 2 für die höchste Fugenkategorie "verzahnt".

Fugenkategorie nach Eurocode 2



Geometrie der verzahnten Fuge nach Eurocode 2.



RECOSTAL® - verzahnte  
Fuge nach EC2

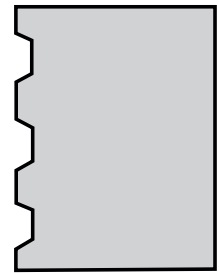
Gegenüberstellung einer Schubnocke zu einem gleichmäßig trapezförmigen Profil nach EC2.

Gemäß dem Betonkalender 2004 Teil 1, Seite 188

(Aufsatzsegmentbrücken) „[...] können Schubnocken zu Rissbildung und damit zu klaffenden Rissen führen, weshalb ein trapezförmiges Profil bevorzugt werden sollte.“



Schubnockenprofil



RECOSTAL® - verzahnte  
Fuge nach EC2

**In Kontakt treten.**

Für lokale Kontaktdaten, bitte besuchen Sie unsere Webseite.

