



contecSEAL 150

Neue Generation Fugenblech

contecSEAL 150

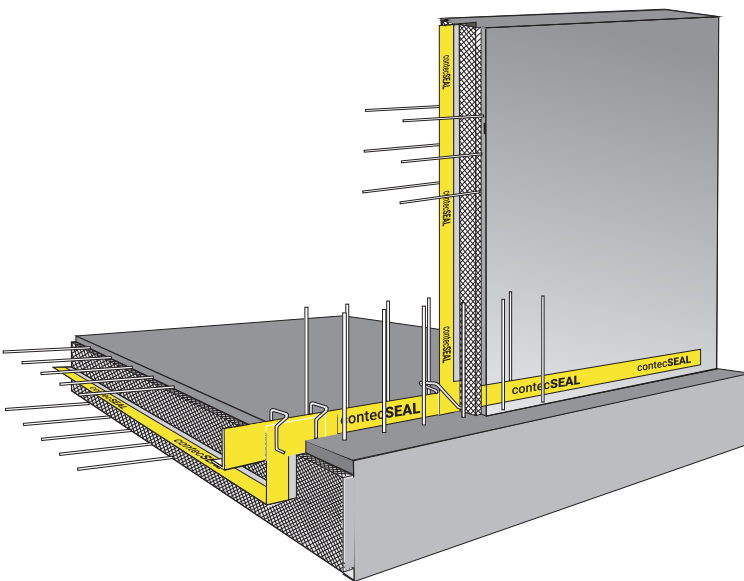
NEUE GENERATION FUGENBLECH

Alle Vorteile der bekannten Systeme technologisch in einem Produkt kombiniert.

contecSEAL 150 ist ein aus verzinktem Stahl hergestelltes Fugenblech mit einer beidseitig elastischen Spezialbeschichtung.

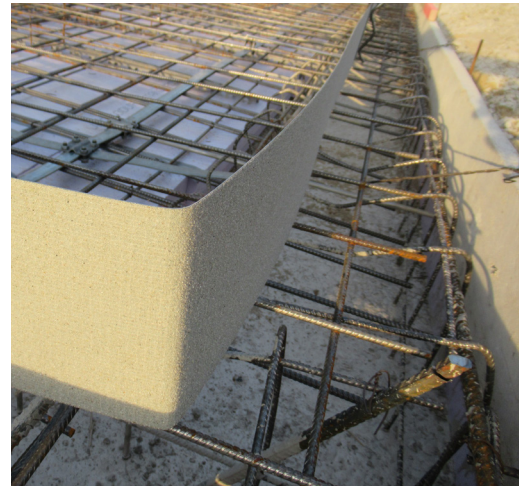
contecSEAL 150 wird zur dauerhaften innenliegenden Abdichtung gegen drückendes Wasser in Arbeits- und Sollrissfugen in Wänden, Decken und Sohlplatten in WU-Konstruktionen im Hoch-, Tief-, und Ingenieurbau ohne eine zusätzliche Betonaufkantung eingesetzt.

contecSEAL 150 ist horizontal und vertikal einsetzbar und ist in vielen weiteren Varianten mit den RECOSTAL® Abschalelementen kombinierbar.



Produktvorteile

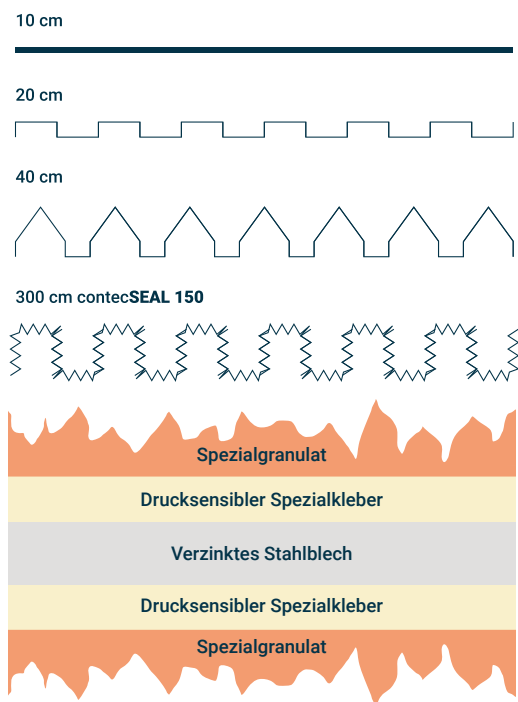
- Extrem hoher Haftverbund zum Beton
- Enorme Wegverlängerung
- Frischbeton- und Labyrinthabdichtung
- Elastisch, keine starre mineralische Beschichtung
- Sichere Anwendung durch eine beidseitig elastische Spezialbeschichtung
- Drucksensible Haftverbindung
- Oberfläche nicht klebend
- Schneller, effektiver Einbau (keine Schutzfolie erforderlich)
- Keine zusätzliche Aufkantung erforderlich
- Betoneinbindung mindestens 3 cm
- Druckwasserdicht bis 5 bar bei einer Fugenaufweitung bis 0,5 mm und 3 cm Einbindetiefe
- Geprüft für Fugenaufweitungen bis 1,0 mm bei 2 bar Wasserdruck
- Einsatz auch in Wasserwechselzonen
- Allgemeines bauaufsichtliches Prüfzeugnis (abP)



contecSEAL 150 ist ein aus verzinktem Stahl hergestelltes Fugenblech mit einer beidseitig elastischen Spezialbeschichtung. Die Spezialbeschichtung besteht aus einem drucksensiblen Spezialkleber, welcher mit einem Spezialgranulat beschichtet ist. Dadurch entsteht ein dauerhaft adhäsives Frischbetonverbundsystem mit einem sehr hohen Haftverbund zum Beton. Durch die oberflächenvergrößernde Beschichtung ergibt sich eine drastische Wegverlängerung des Wassers. Die Kombination aus einem enormen Haftverbund und einer Oberflächenvergrößerung zur Wegverlängerung bietet ein Höchstmaß an Sicherheit und Verwendbarkeit.

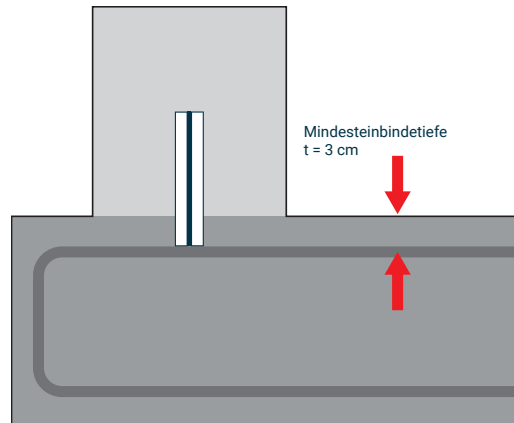
contecSEAL 150 ist bis 50 m (5 bar) Wassersäule geprüft und ist gemäß abP bis 20 m (2 bar) Wassersäule bei Fugenaufweitungen bis 0,5 mm zugelassen. Bei Fugenaufweitungen größer 0,5 mm bis 1,0 mm ist contecSEAL 150, bei einer Fugenblecheinbindung von nur 3 cm, bis 2 bar geprüft. Die Verwendung der contecSEAL 150 Fugenbleche in Sollrissfugen im Ortbeton- und Fertigteilbau ist somit ebenfalls nachgewiesen. Auch für den Einsatz in Wasserwechselzonen ist contecSEAL 150 geeignet und geprüft. Für die höchste Funktionssicherheit der Stöße, werden die Stoßverbindungen durch den werksseitig aufgetragenen 5 cm breiten contaflexactiv Aktivstoß ausgebildet. Auf eine Schutzfolie kann komplett verzichtet werden. Dadurch wird eine hohe Einbausicherheit und ein geringerer Montageaufwand erzielt.

Wegverlängerung bei folgenden Oberflächen



1 qm contecSEAL 150 entspricht mehr als 1000 qm Glattfläche

Das contecSEAL 150 Fugenblech wird überwiegend in der Bauteilmitte der abzudichtenden Arbeits- und Sollrissfuge (Sohle/Wand, Wand/Wand, Sohle/Sohle, Wand/Decke) eingebaut. Die Stoßausbildung der contecSEAL 150 Fugenbleche erfolgt durch eine 5 cm Überlappung der einzelnen contecSEAL 150 Fugenbleche.



Sämtliche Fugenblechstöße sind durch die separaten Montagebügel K23 oder die Stoßklammer K23 zu fixieren.

Das contecSEAL 150 Fugenblech ist bei der Anwendung in der Sohle/Wand Arbeitsfuge auf der oberen Bodenplattenbewehrung mittels der zugehörigen Montagebügel K23 (mind. 1 Bügel/m) zu montieren. Die Befestigung muss sicherstellen, dass das contecSEAL 150 Fugenblech die Einbaulage beim Betonieren nicht verändert. Die Mindesteinbindtiefe in der Bodenplatte bzw. in dem ersten Betonierabschnitt beträgt $t = 3 \text{ cm}$.

Die maximale Einbindtiefe in dem ersten Betonierabschnitt darf die halbe Blechhöhe nicht überschreiten. Ecken und Umlenkungen sind bauseits durch einfaches Umbiegen der contecSEAL 150 Fugenbleche von Hand zu erstellen.

Bei Anwendung der contecSEAL 150 Fugenbleche in Wand/Wand oder Sohle/Sohle Arbeits- und Sollrissfugen wird die Verwendung von RECOSTAL® Abschalelementen Typ AFB (separat bestellen) empfohlen, um die contecSEAL 150 Fugenbleche optimal in der Lage zu sichern.

contecSEAL 150 Fugenbleche mit fehlender oder beschädigter Beschichtung dürfen nicht verarbeitet werden.



04 Technische Daten

- Grundträger: verzinktes Stahlblech
- Elementlänge: 2000 mm
- Elementhöhe: 150 mm
- Blechstärke: ca. 0,65 mm
- Gesamtdicke: ca. 1,1 mm
- Spezialbeschichtung: beidseitiger Spezialkleber + Quarzgranulat mit Bestandteilen von Siliziumdioxid
- Spezialkontaktkleber: APEO-freie Kontaktbeschichtung
- Farbe: beige mit weißen Quarzeinschlüssen
- Oberfläche: nicht klebend

Verpackungseinheit

- stabile Holzkiste à 50 St. contecSEAL 150 Fugenbleche (l = 2 m)
- 50 St. Stoßklammern 100/95
- 4 St. contaflexactiv VAS 50/150 Aktivstoßstreifen

Lagerfähigkeit

Trocken und frostfrei in Originalverpackung lagern,
max. 24 Monate

Weitere Produktvarianten

contecSEAL 150

Fugenblech mit beidseitiger elastischer Spezialbeschichtung
ohne Montagefuß

Länge: 2,00 m

Höhe: 150 mm

contecSEAL 150 F

Fugenblech mit beidseitiger elastischer Spezialbeschichtung
mit Montagefuß

Länge: 2,00 m

Höhe: 150 mm

contecSEAL 150 R

Fugenblech auf Rolle mit beidseitiger elastischen Spezialbeschichtung.

Längen: 10 m, 15 m, 20 m

Höhe: 150 mm

