

## Medium grey Threaded without coupling

- Hot stretched reduced tubes according to EN10255M
- Material: S195T
- Threaded end according to EN10226-1
- Protective coating in grey colour
- The paint is melamine-based
- Standard coating thickness: minimum 25 µm ( corresponds to C1 and C2) RAL 7012



| Item No. | DN | Length (m) | Dimension (mm) | Weight (kg/m) |
|----------|----|------------|----------------|---------------|
| 225030   | 25 | 6          | 33,7 x 3,2     | 2,41          |
| 225031   | 32 | 6          | 42,4 x 3,2     | 3,10          |
| 225032   | 40 | 6          | 48,3 x 3,2     | 3,56          |
| 225033   | 50 | 6          | 60,3 x 3,6     | 5,03          |
| 225040   | 25 | 3          | 33,7 x 3,2     | 2,41          |
| 225041   | 32 | 3          | 42,4 x 3,2     | 3,10          |
| 225042   | 40 | 3          | 48,3 x 3,2     | 3,56          |
| 225043   | 50 | 3          | 60,3 x 3,6     | 5,03          |

## Medium blue Threaded without coupling

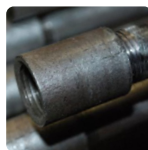
- Hot stretched reduced tubes according to EN10255M
- Material: S195T
- Threaded end according to EN10226-1
- Protective coating in blue colour
- The paint is melamine-based
- Standard coating thickness: minimum 25 µm ( corresponds to C1 and C2)



| Item No. | DN | Length (m) | Dimension (mm) | Weight (kg/m) |
|----------|----|------------|----------------|---------------|
| 1221192  | 10 | 6          | 17,2 x 2,3     | 0,84          |
| 1221193  | 15 | 6          | 21,3 x 2,6     | 1,22          |
| 1221194  | 20 | 6          | 26,9 x 2,6     | 1,56          |
| 1221195  | 25 | 6          | 33,7 x 3,2     | 2,41          |
| 1221196  | 32 | 6          | 42,4 x 3,2     | 3,10          |
| 1221197  | 40 | 6          | 48,3 x 3,2     | 3,56          |
| 1221198  | 50 | 6          | 60,3 x 3,6     | 5,03          |
| 1221226  | 10 | 3          | 17,2 x 2,3     | 0,84          |
| 1221227  | 15 | 3          | 21,3 x 2,6     | 1,22          |
| 1221228  | 20 | 3          | 26,9 x 2,6     | 1,56          |
| 1221229  | 25 | 3          | 33,7 x 3,2     | 2,41          |
| 1221230  | 32 | 3          | 42,4 x 3,2     | 3,10          |
| 1221231  | 40 | 3          | 48,3 x 3,2     | 3,56          |
| 1221232  | 50 | 3          | 60,3 x 3,6     | 5,03          |

## Medium galv Threaded with coupling

- Hot stretched reduced tubes according to EN10255M
- Material: S195T
- Threaded end according to EN10226-1
- Galvanized according to EN10240 A1
- External galvanization thickness: minimum 25 µm, minimum 28 µm over the weldseam



| Item No. | DN  | Length (m) | Dimension (mm) | Weight (kg/m) |
|----------|-----|------------|----------------|---------------|
| 1222025  | 10  | 6          | 17,2 x 2,3     | 0,84          |
| 1222033  | 15  | 6          | 21,3 x 2,6     | 1,22          |
| 1222041  | 20  | 6          | 26,9 x 2,6     | 1,56          |
| 1222058  | 25  | 6          | 33,7 x 3,2     | 2,41          |
| 1222066  | 32  | 6          | 42,4 x 3,2     | 3,10          |
| 1222074  | 40  | 6          | 48,3 x 3,2     | 3,56          |
| 1222082  | 50  | 6          | 60,3 x 3,6     | 5,03          |
| 1222090  | 65  | 6          | 76,1 x 3,6     | 6,42          |
| 1222108  | 80  | 6          | 88,9 x 4,0     | 8,36          |
| 1222124  | 100 | 6          | 114,3 x 4,5    | 12,2          |

## Medium galv Non-threaded

- Hot stretched reduced tubes according to EN10255M
- Material: S195T
- Plain end
- Galvanized according to EN10240 A1
- External galvanization thickness: minimum 25 µm, minimum 28 µm over the weldseam



| Item No. | DN | Length (m) | Dimension (mm) | Weight (kg/m) |
|----------|----|------------|----------------|---------------|
| 1222330  | 15 | 6          | 21,3 x 2,6     | 1,22          |
| 1222348  | 20 | 6          | 26,9 x 2,6     | 1,56          |
| 1222355  | 25 | 6          | 33,7 x 3,2     | 2,41          |
| 1222363  | 32 | 6          | 42,4 x 3,2     | 3,10          |
| 1222371  | 40 | 6          | 48,3 x 3,2     | 3,56          |
| 1222389  | 50 | 6          | 60,3 x 3,6     | 5,03          |

## Heavy black Non-threaded

- Hot stretched reduced tubes according to EN10255H
- Material: S195T
- Plain end
- Red marked



| Item No. | DN  | Length (m) | Dimension (mm) | Weight (kg/m) |
|----------|-----|------------|----------------|---------------|
| 1224336  | 15  | 6          | 21,3 x 3,2     | 1,22          |
| 1224344  | 20  | 6          | 26,9 x 3,2     | 1,56          |
| 1224351  | 25  | 6          | 33,7 x 4,0     | 2,41          |
| 1224369  | 32  | 6          | 42,4 x 4,0     | 3,10          |
| 1224377  | 40  | 6          | 48,3 x 4,0     | 3,56          |
| 1224385  | 50  | 6          | 60,3 x 4,5     | 5,03          |
| 1224393  | 65  | 6          | 76,1 x 4,5     | 6,42          |
| 1224401  | 80  | 6          | 88,9 x 4,5     | 8,36          |
| 1224427  | 100 | 6          | 114,3 x 5,4    | 12,2          |

## Medium black Non-threaded

- Hot stretched reduced tubes according to EN10255M
- Material: S195T
- Plain end



\* Note! Item 225020 is sold in bundles, not individually

| Item No. | DN  | Length (m) | Dimension (mm) | Weight (kg/m) |
|----------|-----|------------|----------------|---------------|
| 225020*  | 10  | 6          | 17,2 x 2,3     | 0,84          |
| 1220326  | 10  | 6          | 17,2 x 2,3     | 0,84          |
| 1220334  | 15  | 6          | 21,3 x 2,6     | 1,22          |
| 1220342  | 20  | 6          | 26,9 x 2,6     | 1,56          |
| 1220359  | 25  | 6          | 33,7 x 3,2     | 2,41          |
| 1220367  | 32  | 6          | 42,4 x 3,2     | 3,10          |
| 1220375  | 40  | 6          | 48,3 x 3,2     | 3,56          |
| 1220383  | 50  | 6          | 60,3 x 3,6     | 5,03          |
| 1220391  | 65  | 6          | 76,1 x 3,6     | 6,42          |
| 1220409  | 80  | 6          | 88,9 x 4,0     | 8,36          |
| 1220425  | 100 | 6          | 114,3 x 4,5    | 12,2          |

## Medium grå Gängade utan muff

- Varmsträcksreducerade rör enligt EN10255M
- Material: S195T
- Gängad ände enligt EN10226-1
- Skyddsmålade i grå kulör
- Färgen är Melamin-baserad
- Standard färgtjocklek: min 25 µm (motsvarar C1 och C2)
- RAL 7012



| Art. nr | DN | Längd (m) | Dimension (mm) | Vikt (kg/m) |
|---------|----|-----------|----------------|-------------|
| 225030  | 25 | 6         | 33,7 x 3,2     | 2,41        |
| 225031  | 32 | 6         | 42,4 x 3,2     | 3,10        |
| 225032  | 40 | 6         | 48,3 x 3,2     | 3,56        |
| 225033  | 50 | 6         | 60,3 x 3,6     | 5,03        |
| 225040  | 25 | 3         | 33,7 x 3,2     | 2,41        |
| 225041  | 32 | 3         | 42,4 x 3,2     | 3,10        |
| 225042  | 40 | 3         | 48,3 x 3,2     | 3,56        |
| 225043  | 50 | 3         | 60,3 x 3,6     | 5,03        |

## Medium blå Gängade utan muff

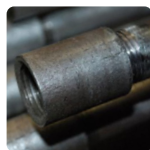
- Varmsträcksreducerade rör enligt EN10255M
- Material: S195T
- Gängad ände enligt EN10226-1
- Skyddsmålade i blå kulör
- Färgen är Melamin-baserad
- Standard färgtjocklek: min 25 µm (motsvarar C1 och C2)
- RAL 5005



| Art. nr | DN | Längd (m) | Dimension (mm) | Vikt (kg/m) |
|---------|----|-----------|----------------|-------------|
| 1221192 | 10 | 6         | 17,2 x 2,3     | 0,84        |
| 1221193 | 15 | 6         | 21,3 x 2,6     | 1,22        |
| 1221194 | 20 | 6         | 26,9 x 2,6     | 1,56        |
| 1221195 | 25 | 6         | 33,7 x 3,2     | 2,41        |
| 1221196 | 32 | 6         | 42,4 x 3,2     | 3,10        |
| 1221197 | 40 | 6         | 48,3 x 3,2     | 3,56        |
| 1221198 | 50 | 6         | 60,3 x 3,6     | 5,03        |
| 1221226 | 10 | 3         | 17,2 x 2,3     | 0,84        |
| 1221227 | 15 | 3         | 21,3 x 2,6     | 1,22        |
| 1221228 | 20 | 3         | 26,9 x 2,6     | 1,56        |
| 1221229 | 25 | 3         | 33,7 x 3,2     | 2,41        |
| 1221230 | 32 | 3         | 42,4 x 3,2     | 3,10        |
| 1221231 | 40 | 3         | 48,3 x 3,2     | 3,56        |
| 1221232 | 50 | 3         | 60,3 x 3,6     | 5,03        |

## Medium galv Gängade med muff

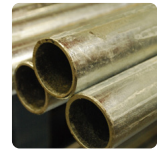
- Varmsträcksreducerade rör enligt EN10255M
- Material: S195T
- Gängad ände enligt EN10226-1
- Galvaniserad enligt EN10240 A1
- Tjocklek på galvning utvändigt: min 55 µm och min 28 µm över svets söm



| Art. nr | DN  | Längd (m) | Dimension (mm) | Vikt (kg/m) |
|---------|-----|-----------|----------------|-------------|
| 1222025 | 10  | 6         | 17,2 x 2,3     | 0,84        |
| 1222033 | 15  | 6         | 21,3 x 2,6     | 1,22        |
| 1222041 | 20  | 6         | 26,9 x 2,6     | 1,56        |
| 1222058 | 25  | 6         | 33,7 x 3,2     | 2,41        |
| 1222066 | 32  | 6         | 42,4 x 3,2     | 3,10        |
| 1222074 | 40  | 6         | 48,3 x 3,2     | 3,56        |
| 1222082 | 50  | 6         | 60,3 x 3,6     | 5,03        |
| 1222090 | 65  | 6         | 76,1 x 3,6     | 6,42        |
| 1222108 | 80  | 6         | 88,9 x 4,0     | 8,36        |
| 1222124 | 100 | 6         | 114,3 x 4,5    | 12,2        |

## Medium galv Ogängade

- Varmsträcksreducerade rör enligt EN10255M
- Material: S195T
- Plana ändar
- Galvaniserad enligt EN10240 A1
- Tjocklek på galvning utvändigt: min 55 µm och min 28 µm över svets söm



| Art. nr | DN | Längd (m) | Dimension (mm) | Vikt (kg/m) |
|---------|----|-----------|----------------|-------------|
| 1222330 | 15 | 6         | 21,3 x 2,6     | 1,22        |
| 1222348 | 20 | 6         | 26,9 x 2,6     | 1,56        |
| 1222355 | 25 | 6         | 33,7 x 3,2     | 2,41        |
| 1222363 | 32 | 6         | 42,4 x 3,2     | 3,10        |
| 1222371 | 40 | 6         | 48,3 x 3,2     | 3,56        |
| 1222389 | 50 | 6         | 60,3 x 3,6     | 5,03        |

## Tjocka svarta Ogängade

- Varmsträcksreducerade rör enligt EN10255H
- Material: S195T
- Plana ändar
- Rödmarkerade



| Art. nr | DN  | Längd (m) | Dimension (mm) | Vikt (kg/m) |
|---------|-----|-----------|----------------|-------------|
| 1224336 | 15  | 6         | 21,3 x 3,2     | 1,22        |
| 1224344 | 20  | 6         | 26,9 x 3,2     | 1,56        |
| 1224351 | 25  | 6         | 33,7 x 4,0     | 2,41        |
| 1224369 | 32  | 6         | 42,4 x 4,0     | 3,10        |
| 1224377 | 40  | 6         | 48,3 x 4,0     | 3,56        |
| 1224385 | 50  | 6         | 60,3 x 4,5     | 5,03        |
| 1224393 | 65  | 6         | 76,1 x 4,5     | 6,42        |
| 1224401 | 80  | 6         | 88,9 x 4,5     | 8,36        |
| 1224427 | 100 | 6         | 114,3 x 5,4    | 12,2        |

## Medium svarta Ogängade

- Varmsträcksreducerade rör enligt EN10255H
- Material: S195T
- Plana ändar



\*OBS! Artikel 225020 säljs i hela buntar, ej styck

| Art. nr | DN  | Längd (m) | Dimension (mm) | Vikt (kg/m) |
|---------|-----|-----------|----------------|-------------|
| 225020* | 10  | 6         | 17,2 x 2,3     | 0,84        |
| 1220326 | 10  | 6         | 17,2 x 2,3     | 0,84        |
| 1220334 | 15  | 6         | 21,3 x 2,6     | 1,22        |
| 1220342 | 20  | 6         | 26,9 x 2,6     | 1,56        |
| 1220359 | 25  | 6         | 33,7 x 3,2     | 2,41        |
| 1220367 | 32  | 6         | 42,4 x 3,2     | 3,10        |
| 1220375 | 40  | 6         | 48,3 x 3,2     | 3,56        |
| 1220383 | 50  | 6         | 60,3 x 3,6     | 5,03        |
| 1220391 | 65  | 6         | 76,1 x 3,6     | 6,42        |
| 1220409 | 80  | 6         | 88,9 x 4,0     | 8,36        |
| 1220425 | 100 | 6         | 114,3 x 4,5    | 12,2        |