

# **CODE OF CONDUCT**

**UNSER UMGANG MIT KI UND DATEN**

---

## Zum Wohl des Menschen



In der digitalen Welt und somit in digitalen Produkten entstehen viele Datenpunkte, die sich verarbeiten lassen. Dies gilt auch für moderne Lernumgebungen, die auf die Entwicklung des einzelnen Menschen ausgerichtet sind. Dort kann die Datenverarbeitung die individuelle Förderung der Lernenden unterstützen.

Wir sehen ein hohes Potenzial, die technische Entwicklung zum Wohl des Menschen einzusetzen. Unsere Entwicklung, Implementierung und Nutzung von KI-Systemen sind von ethischen und sozialen Aspekten geleitet. Prämisse aller Aktivitäten ist es, KI-Technologien im Einklang mit gesellschaftlichen Werten, Rechtsnormen, den in diesem Dokument genannten Prinzipien und moralischen Betrachtungen einzusetzen.

# Inhalt

Sicherheit	8
Transparenz	9
Orientierung	10
Datensparsamkeit	11
Fairness	12
Privatsphäre	13
Regelkonformität	14
Weiterbildung	15
Stabilität	16
Aktualität	17
Über PINKTUM	21





## Der Mensch im Mittelpunkt

Als digitales Personalentwicklungsunternehmen steht für uns der Mensch immer im Mittelpunkt. Wir verwenden Daten daher mit dem Ziel, Menschen in ihrer Entwicklung zu unterstützen und die Lernenden besser zu verstehen. Für unsere Kundinnen und Kunden können wir Maßnahmen passgenau auf den Entwicklungsbedarf jedes einzelnen Mitarbeitenden zuschneiden. Für die Individualisierung der Lernangebote nutzen wir Daten der Lernenden und künstliche Intelligenz. Für den Umgang mit künstlicher Intelligenz und Daten halten wir uns an folgende Richtlinien:

## 1. Sicherheit

Datensicherheit und Datenschutz haben für uns oberste Priorität. Wir stellen sicher, dass Daten immer und ausschließlich sicher, vertraulich und wo möglich anonymisiert behandelt werden. Zu jedem Prozess, in dem wir KI einsetzen, haben wir eine Risikoanalyse durchgeführt. Das Wohl der Lernenden steht immer im Mittelpunkt.



## 2. Transparenz

Wir erklären unseren Kundinnen, Kunden und Mitarbeitenden, wie wir KI und Daten in unsere Prozesse integrieren. Dies machen wir auch unseren Nutzerinnen und Nutzern transparent. Wir orientieren uns am Grundsatz der „Explainable AI“, bei dem maschinelle Lernmodelle und Entscheidungsprozesse so gestaltet werden, dass sie für Menschen nachvollziehbar und verständlich sind.

### 3. Orientierung

Wir handeln immer nach den in unserem Verhaltenskodex definierten Werten und nach den ethischen Grundsätzen der Europäischen Kommission. Wir setzen KI und Daten ein, um die Qualität und Effizienz unserer Arbeit für unsere Kundinnen, Kunden und Mitarbeitenden zu verbessern.



### 4. Datensparsamkeit

Wir folgen dem Prinzip der Datensparsamkeit und erheben, speichern und verwenden nur jene Daten, die für die optimale Unterstützung der Lernenden unbedingt erforderlich sind. Damit beschränken wir die Menge und den Umfang der personenbezogenen Daten auf ein Mindestmaß. Daten, die diesem Zweck nicht mehr dienen, löschen wir sicher oder anonymisieren sie vollständig.

## 5. Fairness

Wir stellen sicher, dass unsere KI-Modelle fair und unvoreingenommen sind und keine diskriminierenden Ergebnisse liefern.



## 6. Privatsphäre

Das höchste Level an Privatsphäre dient uns als Maßstab. Wir arbeiten mit Protokollen und Zugriffsrechten, um zu definieren, wer welches Maß an Daten sehen und verarbeiten darf, und halten die Anzahl dieser Menschen so gering wie möglich.

## 7. Regelkonformität

Wir halten uns an die in der EU und im jeweiligen Land geltenden Gesetze und Vorschriften im Umgang mit Daten und KI (DSGVO). Die Verantwortlichkeiten dafür sind immer klar definiert und transparent. Menschliches Handeln und menschliche Aufsicht haben immer Vorrang vor der Technik. Die Gesetze und Vorschriften sind für uns die Grundlage, auf der wir arbeiten und die wir mit unserem Code of Conduct um weitere Vorgehen ergänzen.



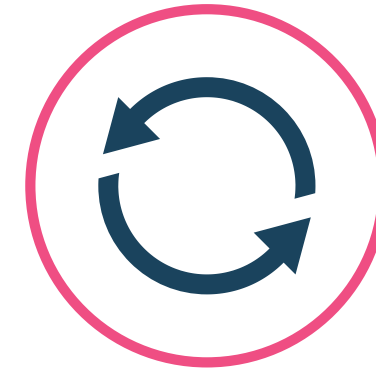
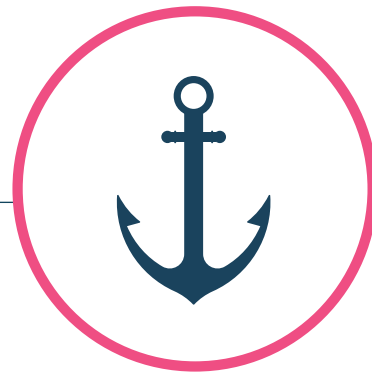
## 8. Weiterbildung

So wie sich KI ständig weiterentwickelt, bleiben wir auch bei der Ausbildung unserer Mitarbeitenden in Bezug auf den ethischen Umgang mit ihr am Ball. Wir investieren kontinuierlich in die Schulung und Sensibilisierung unserer Mitarbeitenden im Umgang mit KI und Daten, um sicherzustellen, dass sie ethischen Standards einhalten.



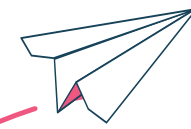
## 9. Stabilität

Wir prüfen die KI-Systeme auf Stabilität und Zuverlässigkeit. Die technische Robustheit unserer Systeme hat höchste Priorität. Das gilt sowohl für die Reproduzierbarkeit als auch für die Zuverlässigkeit des Outputs.



## 10. Aktualität

Wir überprüfen und aktualisieren regelmäßig unsere Daten- und KI-Richtlinien, um sicherzustellen, dass wir die höchsten ethischen Standards einhalten.



---

## Über PINKTUM



PINKTUM ist einer der führenden Anbieter für die nachhaltige Entwicklung von Softskills in Unternehmen. Im Rahmen der digitalen Lernpfade haben Kunden Zugriff auf eine international preisgekrönte Online-Bibliothek mit rund 600 videobasierten, interaktiven E-Trainings, die in mehreren Sprachen kulturell angepasst zur Verfügung stehen. Ein eigenes Forschungsinstitut liefert aktuelle Erkenntnisse für eine optimierte Personalentwicklung.

PINKTUM ist der Markenname der 2010 gegründeten Pink University GmbH, die mit aktuell mehr als 150 Mitarbeitenden an 16 Standorten weltweit vertreten ist. CEO ist Joachim Pawlik. Der Hauptsitz des Unternehmens verteilt sich auf Hamburg und München. Das Unternehmen gehört zur PAWLIK Group.

[data.protection@pinktum.com](mailto:data.protection@pinktum.com)

