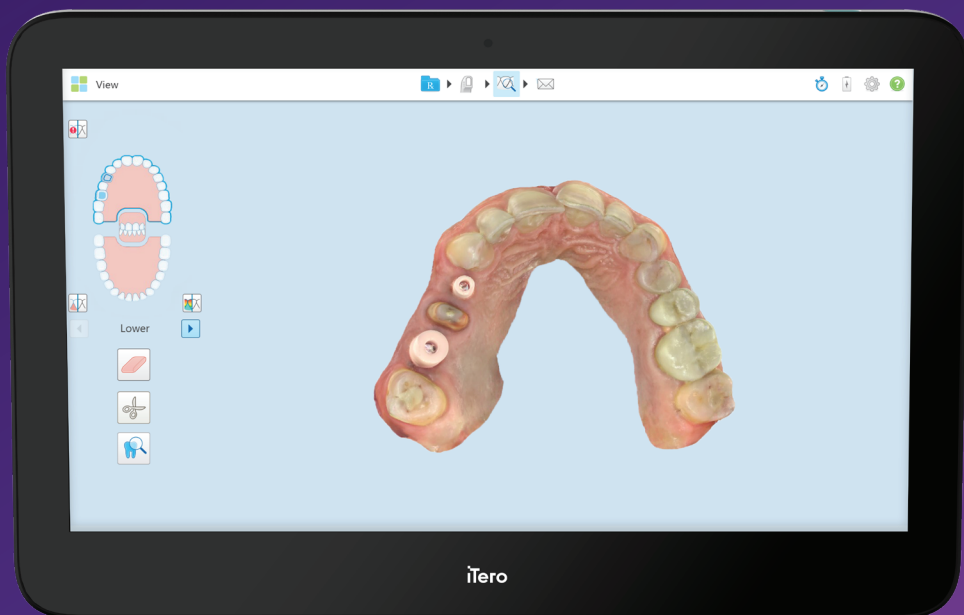


EXPAND

el potencial de su clínica



it starts with **iTero**



La definición de excelencia clínica.

Prevención

Vaya más allá de las impresiones digitales y agregue valor en cada visita del paciente.

Los escáneres intraorales iTero ofrecen:

Eficiencia

- Realice escaneos en tan solo 60 segundos¹.
- Mantenga el historial de escaneos de los pacientes para complementar el seguimiento de la salud oral de los pacientes.

Herramientas de diagnóstico y seguimiento

- La tecnología iTero NIRI en los sistemas de adquisición de imágenes iTero Element 5D y 5D Plus es comparable a los rayos X de aleta de mordida (BWV), ya que facilita la detección y el diagnóstico de lesiones de caries interproximales por encima de las encías².
- La herramienta de oclusograma permite la evaluación de la oclusión.
- La cámara intraoral 3D integrada permite realizar evaluaciones de higiene.
- La funcionalidad TimeLapse permite analizar los cambios en la salud oral a lo largo del tiempo.

Restauración

Los escáneres intraorales iTero hacen que los tratamientos de restauración sean fáciles y eficaces, ya que ofrecen una precisión comprobada y una interfaz de arquitectura abierta.

Los escaneos iTero se han utilizado en más de 10 millones de restauraciones, entre coronas y puentes, implantes y dentaduras postizas³.

Los escáneres intraorales iTero le proporcionan:

Precisión

- Escaneos precisos de ajuste marginal.
- Escaneos precisos de arcada completa.



Según más de 12 estudios científicos clínicos e independientes.
[Compendio de iTero](#)

Asistente de escaneo mediante IA³

- Herramienta de sugerencias de marcado automático de márgenes.
- Recorte automático de exceso de tejido

Alcance del tratamiento completo

- Prótesis fijas y extraíbles, e implantes, desde coronas individuales hasta casos totalmente edéntulos.

Conectividad abierta y perfecta

- El formato abierto STL permite la interoperabilidad con sus planes de tratamiento y los procesos de trabajo de restauración.
- Más de 10.000 laboratorios dentales cuentan con iTero³.
- La conectividad con el software exocad facilita los procesos de trabajo en el consultorio y en el laboratorio.

¹Datos de archivo de Align Technology a fecha de 30 de junio de 2021.

Un escaneo iTero. Eso es todo lo que se necesita para obtener una imagen 3D de la dentición de su paciente, descubrir posibles caries interproximales, realizar una simulación de su futura sonrisa, ver el progreso del tratamiento del paciente y mucho más. Además, gracias a la conectividad inigualable con el software exocad y las aplicaciones Invisalign, usted y sus equipos, pacientes y técnicos de laboratorio tendrán una excelente experiencia.

Ortodoncia

Los escáneres intraorales iTero proporcionan una integración perfecta para el tratamiento Invisalign con procesos de trabajo optimizados, desde la aceptación previa al caso hasta el seguimiento del paciente.

Con los escáneres intraorales iTero puede hacer lo siguiente:

- Utilizar un proceso de trabajo Invisalign totalmente integrado y completo.
- Ahorrar tiempo con la función de carga automática⁴ que permite enviar casos Invisalign sin la necesidad de fotografías intraorales.
- Hacer un seguimiento del progreso con la herramienta Invisalign Progress Assessment.
- Planificar más rápido con la planificación de tratamientos ClinCheck.

Y realizar tratamientos como:

- Tratamiento Invisalign
- Invisalign Go

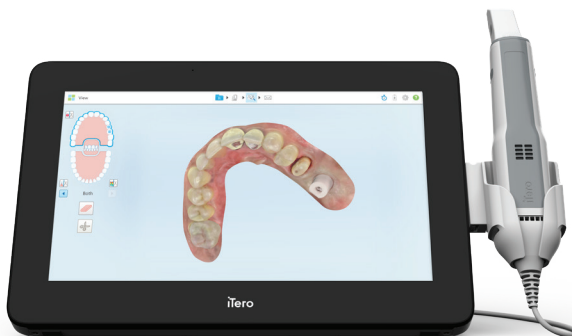
Simuladores

- Haga simulaciones de la sonrisa futura de sus pacientes con Invisalign Outcome Simulator.

Restauración ortodóntica

El **45 %** de los procedimientos prostodónticos pueden beneficiarse de una alineación dental previa al tratamiento⁵.

Escáner intraoral integral



Una clínica digital con iTero es una clínica en expansión.

Los escáneres intraorales iTero redefinen las experiencias de doctores y pacientes, tanto durante la consulta como fuera de esta.

Consiga más pacientes

Los escáneres iTero le permiten posicionar su clínica como moderna y de exclusiva, y hacerla más atractiva a los ojos de los posibles pacientes.

Ahorre tiempo y dinero

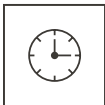
Gracias a la tecnología NIRI y la cámara intraoral integrada, puede captar 3 conjuntos de datos con un solo escaneo y, en consecuencia, ahorrar un valioso tiempo de consulta. No es necesario comprar, mantener ni reprocesar un dispositivo independiente. Además, la plataforma MyiTero.com ayuda a mejorar la eficiencia, ya que le permite acceder a los escaneos desde cualquier lugar y en cualquier momento.

Conversación con el paciente

Con una tecnología de visualización sin igual, puede ayudar a los pacientes a entender completamente sus afecciones y las opciones de tratamiento. Fuera de la consulta, utilice el informe de escaneo iTero para enviar a sus pacientes sus respectivos diagnósticos por correo electrónico. Esto contribuirá a que más pacientes acepten los tratamientos.

Seguimiento y retención

Siga conectado con los pacientes durante todo el tratamiento, controlando su progreso y logrando los mejores resultados posibles, animando a sus pacientes a que vuelvan a la clínica.



ROI de la cámara intraoral

La cámara intraoral 3D integrada contribuye a un ahorro de tiempo promedio de **11 minutos** por paciente⁶.



ROI de la adquisición de imágenes por infrarrojo cercano (NIRI) iTero

Con la incorporación del escáner iTero Element 5D en sus clínicas, los doctores encuestados pudieron constatar un aumento de ingresos de un **34 %**⁷.

Escanear. Mostrar. Asombrar.

Los escáneres intraorales iTero le ofrecen a usted y a sus pacientes una experiencia de escaneo cómoda⁸. Las herramientas de visualización mejoradas les permiten a sus pacientes comprender mejor la evaluación de su salud oral y el plan de tratamiento.

Al incorporar la tecnología de adquisición de imágenes por infrarrojo cercano (NIRI) iTero (facilita la detección de caries interproximales) en sus clínicas, los doctores encuestados comunicaron los siguientes aumentos:

Aceptación de tratamientos en un 71 %⁹

En promedio, el
**60 % de los
pacientes**

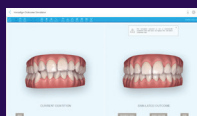
a los que se mostró una simulación realizada con Invisalign Outcome Simulator en el escáner iTero iniciaron el tratamiento Invisalign.¹⁰



La **tecnología iTero NIRI** demostró tener una precisión del 96 % en la detección de caries interproximales dentinales en comparación con la radiografía de aleta de mordida (BWV) y no utiliza radiación dañina¹¹.



Explique la gravedad de las maloclusiones del paciente con la herramienta de **oclusograma**.



Muestre a los pacientes su potencial sonrisa futura con **Invisalign Outcome Simulator**.



Muestre el progreso de los tratamientos y de las condiciones con las imágenes de **iTero TimeLapse**.



Tome instantáneas de cualquiera de las imágenes y **anote** directamente en ellas.



Permita que sus pacientes compartan la emoción con sus familiares y amigos utilizando el **informe de escaneo iTero**.



Utilice el **software Smile Creator de exocad** para mostrar a sus pacientes el resultado del tratamiento restaurador.

Más valor a través de su proceso de trabajo **digital**.

El escáner iTero es un sistema abierto que le permite trabajar de manera eficiente con su laboratorio o realizar restauraciones en el consultorio.

Adopción e integración

A lo largo de su recorrido digital, **Align es su socio** gracias a lo siguiente:

- Equipos técnicos
- Formadores clínicos
- Sesiones de formación individualizadas
- Expertos en adopción digital en su idioma local

Productividad y conectividad

iTero es una auténtica **plataforma digital abierta** con conectividad perfecta con lo siguiente:

- Laboratorios dentales que reciben los escaneos iTero en cuestión de minutos¹²
- Almacenamiento ilimitado en la nube
- Socios para restauraciones (Zimmer Biomet, Digital Smile Design)
- Cualquier software CAD/CAM para el proceso de trabajo de fresado en la consulta
- Varias integraciones de sistemas de gestión de clínicas dentales

Expansión de su proceso de trabajo con el software exocad

- Interoperabilidad con el conjunto de aplicaciones exocad
- Tecnología y herramientas digitales para orientarlo y ayudarlo, desde la aceptación previa hasta el seguimiento de la retención del paciente

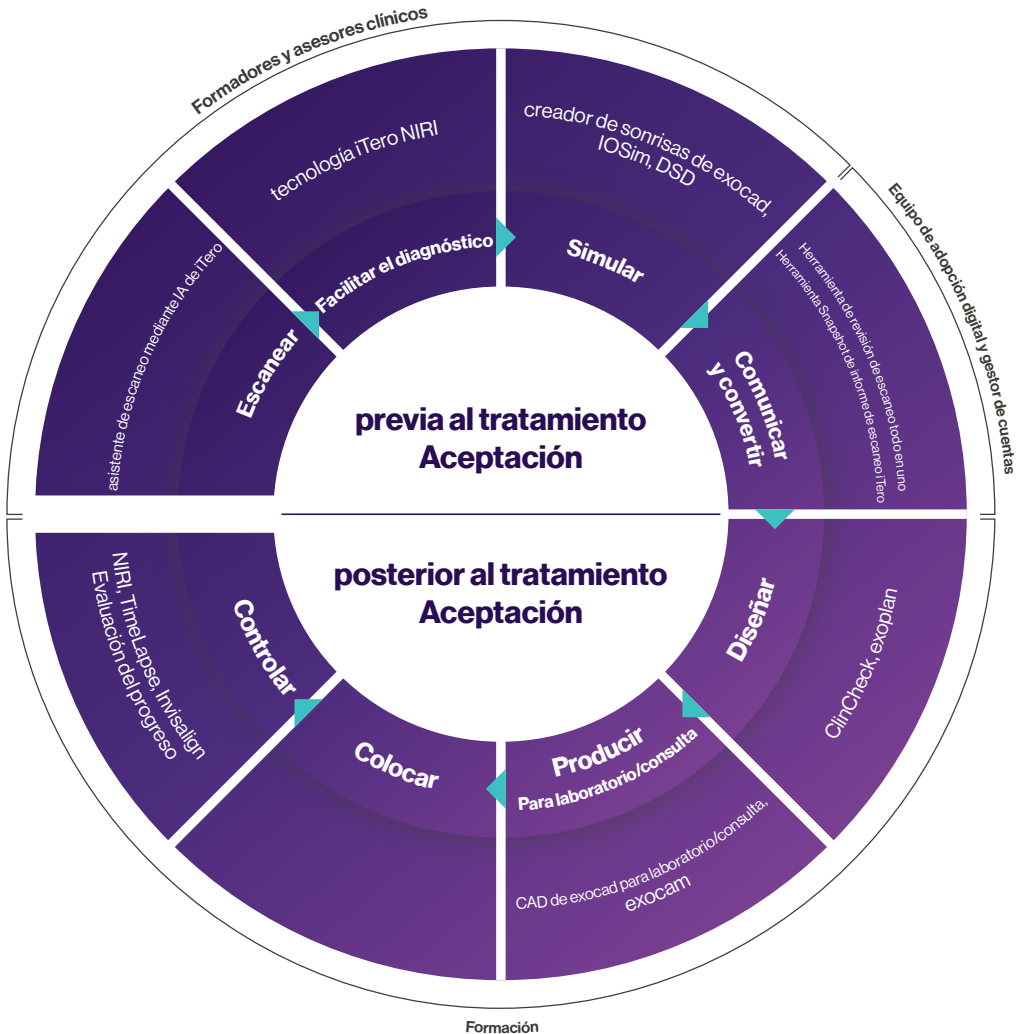
Inversión segura

Con el plan de servicio iTero, obtiene mejoras de software regulares y formaciones relacionadas, y está protegido contra cualquier evento inesperado con un amplio programa de garantía. El plan de servicio iTero es una solución completa que le permite mantenerse al día con la innovación y continuar el recorrido de la digitalización a lo largo de los años.



MyiTero.com

Su plataforma basada en la nube, accesible desde cualquier lugar y en cualquier momento, para ayudarlo con la gestión de casos y la comunicación con el laboratorio dental.



iTero element

- ¹ Los escaneos de los pacientes se pueden realizar en tan solo 60 segundos con la misma precisión y fiabilidad que la que ofrecen los escáneres iTero Element. Los tiempos de escaneo reales dependen de la experiencia individual.
- ² Según un estudio clínico realizado en varios centros en entornos del mundo real que compara la tecnología iTero Niri (imágenes por infrarrojo cercano) de iTero Element 5D con los rayos X de aleta de mordida (BWx) (n = 3502 superficies dentales proximales posteriores de 5796 superficies proximales en 102 pacientes) como una herramienta para facilitar la detección y el diagnóstico de caries interproximales por encima de la encía).
- ³ Exactitud definida como una combinación de veracidad y precisión probadas en diferentes sustratos, bajo diferentes condiciones de iluminación, para la preparación de coronas y escaneo de arcada completa. Según los resultados de 10 artículos revisados por doctores entre 2018 y 2020. Datos de archivo de Align Technology, a fecha de 6 de abril de 2020. Basado en 40 sesiones de escaneo con iRecord llevadas a cabo por dos personas experimentadas, con un tiempo medio de escaneo de 58 segundos. Datos de archivo de Align Technology, a fecha de 10 de febrero de 2017.
- ⁴ Solo disponible en el sistema de adquisición de imágenes iTero Element 5D Plus y el sistema de adquisición de imágenes iTero Element 5D Plus con configuración de software Lite.
- ⁵ Datos de archivo de Align Technology, a fecha de 20 de septiembre de 2017. Según datos de una encuesta a ortodoncistas que ejercen actualmente en los Estados Unidos. Se preguntó a los doctores (n = 251): «¿Qué porcentaje de casos de pacientes con procedimientos prostodónticos (carillas, implantes, puentes, parciales) se habrían beneficiado de una mejor posición inicial de los dientes?» (n = 251). A partir de las respuestas de los doctores, se calculó una media del 45 %.
- ⁶ Según una encuesta realizada en febrero de 2021 a n = 16 profesionales sanitarios que habían participado en un lanzamiento global de mercado limitado y que habían trabajado con iTero Element 5D Plus durante un periodo promedio de 2 meses, representando tanto a odontólogos generalistas como a ortodoncistas de América del Norte, la UE y APAC. Se les presentó una escala de acuerdo que abarcaba desde «totalmente de acuerdo» hasta «totalmente en desacuerdo» ante las siguientes afirmaciones: «La cámara intraoral 3D integrada me permite ahorrar tiempo» y, luego, se les pidió que indicaran cuál era el ahorro de tiempo, en minutos, en comparación con una cámara intraoral autónoma: «La experiencia de visualización mejorada del escáner iTero Element Plus contribuye significativamente a aumentar la aceptación del tratamiento por parte de los pacientes».
- ⁷ Según una encuesta realizada en mayo de 2019 a n = 15 profesionales sanitarios que habían participado en un lanzamiento global de mercado limitado y que habían trabajado con iTero Element 5D durante un periodo promedio de 6 meses, representando tanto a odontólogos generalistas como a ortodoncistas de CAN, UE y APAC. Se les presentó una escala de acuerdo que abarcaba desde «totalmente de acuerdo» hasta «totalmente en desacuerdo» ante la siguiente afirmación: «Al incorporar el escáner iTero Element 5D en mi protocolo de diagnóstico actual, he observado un aumento en los casos de lesiones cariosas interproximales en mi clínica» y, luego, se les pidió que calcularan el incremento promedio de los ingresos en su clínica. Datos de archivo de Align Technology, a 15 de noviembre de 2019.
- ⁸ Datos de archivo de Align Technology, a fecha de 4 de diciembre de 2018.
- ⁹ Según una encuesta realizada en mayo de 2019 a n = 15 profesionales sanitarios que habían participado en un lanzamiento global de mercado limitado y que habían trabajado con iTero Element 5D durante un periodo promedio de 6 meses, representando tanto a odontólogos generalistas como a ortodoncistas de CAN, UE y APAC. Se les presentó una escala de acuerdo que abarcaba desde «totalmente de acuerdo» hasta «totalmente en desacuerdo» ante la siguiente afirmación: «Al incorporar el escáner iTero Element 5D en mi protocolo de diagnóstico actual, he observado un aumento en el número de tratamientos de lesiones cariosas aceptados por los pacientes en mi clínica» y, luego, se les pidió que calcularan el incremento promedio de los ingresos de su clínica. Datos de archivo de Align Technology, a 15 de noviembre de 2019.
- ¹⁰ Según una encuesta a n = 101 ortodoncistas y dentistas generalistas (de EE. UU., Canadá y Reino Unido en el mes de julio de 2018; odontólogos generalistas = 60, ortodoncistas = 41) que utilizaron Invisalign Outcome Simulator durante el año anterior. Se les preguntó: «De los pacientes a los que se les presentó la opción de tratamiento Invisalign en los últimos 12 meses y de aquellos con quienes se utilizó Invisalign Outcome Simulator, ¿qué porcentaje inició el tratamiento Invisalign?»
- ¹¹ Según un estudio clínico realizado en varios centros en entornos del mundo real que compara la tecnología iTero Niri (imágenes por infrarrojo cercano) de iTero Element 5D con los rayos X de aleta de mordida (BWx) (n = 3502 superficies dentales proximales posteriores de 5796 superficies proximales en 102 pacientes) como una herramienta para facilitar la detección y el diagnóstico de caries interproximales por encima de la encía. Precisión significa el porcentaje de concordancia entre los diagnósticos del BWx y el Niri, calculado como $\left[\frac{\text{Total de concordancia}}{\text{Total de superficies}} \right] \times 100 = \left[\frac{56 \text{ (verdadero positivo)} + 3338 \text{ (verdadero negativo)}}{3502} \right] \times 100 = 96,9 \%$
- ¹² Según 10.000 escaneos, el tiempo medio de transferencia, definido como el tiempo desde que la clínica envía el escaneo iTero hasta que la recibe el laboratorio dental, es de 4,6 minutos. Puede variar según la conexión a Internet. Datos de archivo de Align Technology, a 12 de febrero de 2020.

align

Align Technology Switzerland GmbH, Suurstoffi 22, 6343 Rotkreuz, Suiza.

© 2021 Align Technology Switzerland GmbH. Todos los derechos reservados. Invisalign, iTero, iTero Element y el logotipo de iTero son, entre otras, marcas comerciales o marcas de servicio de Align Technology, Inc. o de alguna de sus filiales o empresas asociadas y es posible que estén registradas en EE. UU. o en otros países. MKT-0005662 Rev B