



**Qual è il luogo ideale per lavorare insieme?**

Uno spazio che risponda alle nuove esigenze.

**Soluzioni di accesso intelligenti per uffici**

**dormakaba** 

"Oggi, un ufficio non è più solo un semplice spazio di lavoro. Per i dipendenti più entusiasti, infatti, l'ufficio è diventato un luogo in cui trascorrere attivamente il tempo, e in cui nascono idee e novità. Gli edifici per uffici che riscuotono maggior successo sono quelli in cui le persone si recano volentieri e in cui si sentono a proprio agio. L'ufficio è parte della personalità, e deve pertanto essere in grado di offrire uno spazio nel quale poter esprimere la propria creatività. Iniziamo a creare questo spazio: apriamo le porte e creiamo ambienti stimolanti per tutti i dipendenti."



# Contenuto

- 4 **Panoramica delle soluzioni negli edifici per uffici**
- 8 **Protezione dell'area esterna**
- 10 **Accesso controllato: gestione parcheggi e fornitori**
- 12 **Sicurezza degli edifici**
- 16 **Aree ad alta sicurezza**
- 18 **Sicurezza interna**
- 22 **Clienti: Miba a Laakirchen, Austria**
- 24 **Pianificazione dei progetti e supporto**
- 26 **BIM**
- 28 **Corridoi e aree di transito**
- 32 **Accesso controllato agli uffici dei dipendenti**
- 34 **Clienti: Eniwa AG a Buchs, Svizzera**
- 36 **Ambienti lavorativi di design**
- 38 **Linguaggio del design**
- 40 **Senza barriere architettoniche**
- 42 **Accesso alla toilette senza barriere architettoniche**
- 44 **Sostenibilità**
- 46 **Servizi**
- 48 **Clienti: comune di Herzogenburg, Austria**
- 50 **dormakaba: la nostra azienda**

# In che modo ci connettiamo con il mondo?

## Innanzitutto, attraverso le porte.

Ogni azienda genera e trasmette know-how. Negli edifici per uffici, coi propri dipendenti, coi computer e con le macchine. I sistemi di porte devono essere in grado di proteggere tutto questo.



**Aprite le porte a nuove mete.** Le cause del successo possono essere molte. Un fattore molto importante è la collaborazione tra i dipendenti. Le relazioni umane sono fondamentali, soprattutto in ufficio. Laddove non arrivano muri spessi, arriva l'architettura: una concezione degli spazi flessibile, aree dedicate alla comunicazione, sistemi di illuminazione, libertà di movimento e accessi protetti. Tutti questi fattori devono essere in perfetta armonia. Con i nostri sistemi di ingresso, l'apertura incontra la sicurezza.



**Funzionalità per tutti.** Come nascono le idee e il sapere? Sostanzialmente, grazie a collegamenti funzionali. La struttura è decisiva. È la sinergia tra ogni porta, ogni barriera di accesso, ogni delimitazione dello spazio e ogni permesso di accesso che fa la differenza. Per garantire questa sinergia, combiniamo la meccanica collaudata con il controllo digitale. Per un mondo sicuro in movimento: soluzioni pensate per microimprese e start-up, agenzie, imprese di medie dimensioni, uffici pubblici e quartieri generali.



**Per un futuro pianificabile.** Tutte le aziende devono pensare al futuro. Quali ambienti e quanta metratura viene utilizzata in un anno? Quali sono le esigenze dell'ambiente lavorativo? Quali sfide dovranno essere affrontate in futuro? Gli uffici richiedono flessibilità. L'architettura e la dotazione tecnica di un edificio si evolvono assieme alle esigenze e questo vale anche per le nostre soluzioni di accesso.



**Le leggi sono opportunità.** Chi sceglie dormakaba sceglie un partner che offre una progettazione sicura nel settore della fornitura di soluzioni per aziende. Prodotti e soluzioni affidabili, uniti a un elevato standard di qualità, rappresentano per noi una priorità assoluta. In tutto questo, il rispetto delle norme e degli standard, nonché la dovuta esperienza, giocano un ruolo decisivo. Sicurezza, comfort e facilità d'uso sono alcuni dei criteri sempre più richiesti, che creano un valore aggiunto per le persone. Una buona occasione per offrire nuove tecnologie in grado di potenziare la collaborazione tra le persone.



Per ulteriori informazioni su prodotti e soluzioni, visitate il sito:  
[www.dormakaba.it](http://www.dormakaba.it)





**Protezione dell'area esterna:** una maggiore sicurezza dell'edificio grazie a una protezione elevata



**Accesso controllato:** organizzazione dei parcheggi e del transito di persone e fornitori



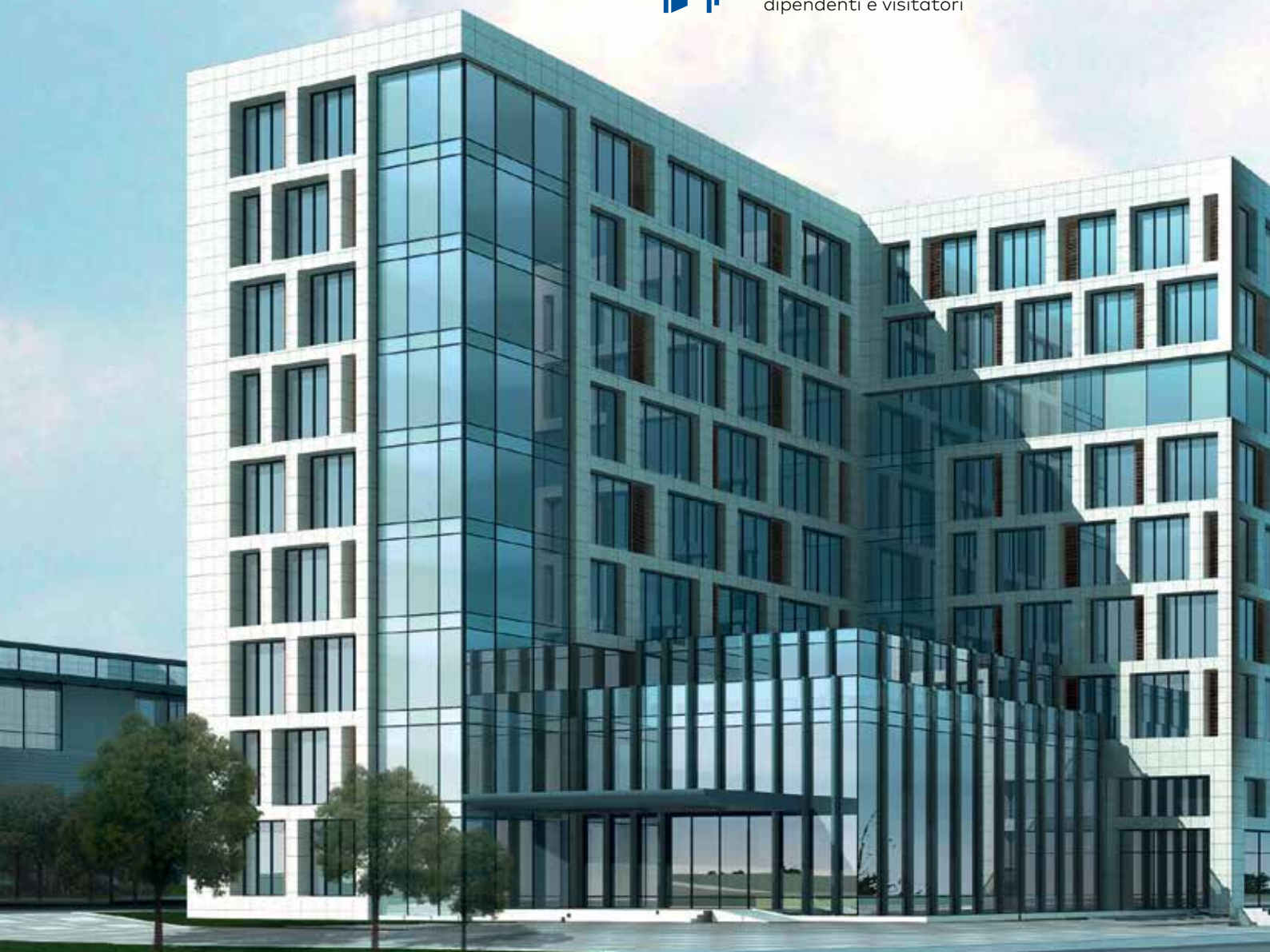
**Sicurezza degli edifici:** controllo dell'ingresso principale, degli ingressi laterali e del transito di persone



**Sicurezza elevata:** maggiore protezione degli ingressi e delle aree rilevanti per la sicurezza



**Sicurezza interna:** gestione intelligente dell'accesso per dipendenti e visitatori



**Come si crea lo spazio  
per nuove idee?**

Garantendo apertura  
in totale sicurezza.



**Corridoi e aree di transito:** passaggi sicuri per diverse esigenze di sicurezza



**Senza barriere architettoniche:** un vasto portfolio di soluzioni per un accesso senza barriere



**Accesso controllato all'ufficio dei dipendenti:** tramite l'assegnazione di accessi orientata alle esigenze



**Accesso alla toilette senza barriere architettoniche:** sistemi di porte automatizzate per il massimo comfort



**Ambienti lavorativi di design:** tramite sistemi di partizione flessibili e orientati al design



**Servizio:** la nostra gamma di servizi spazia dalla pianificazione alla manutenzione dei sistemi di accesso



Tutti desiderano ottenere di più e lavorare in modo produttivo con i colleghi. Lo scambio e l'apertura giocano un ruolo importante. La tecnologia necessaria per garantire la sicurezza non deve limitare nessuno. La sensazione di essere in buone mani è un fattore decisivo. Le nostre soluzioni favoriscono il buon funzionamento degli edifici, e creano sicurezza e flessibilità.

Protezione dell'area esterna

# Dove inizia la sicurezza di un'azienda? Davanti all'edificio.

Le grandi aziende si estendono su ampie superfici e in molteplici edifici con caratteristiche diverse. La protezione delle aree sensibili è prioritaria rispetto a quella dell'involucro dell'edificio stesso. Il transito diversificato di persone necessita di un controllo a 360°.



**01** Al tornello o al cancello: il lettore con unità di controllo e apertura remota offre la massima sicurezza in aree esterne.

**02** Grazie al lettore 90 02 con tastierino PIN, l'area è accessibile solo alle persone autorizzate, questo garantisce una doppia sicurezza.

**03** I robusti tornelli Kentaur garantiscono la massima sicurezza per gli impianti esterni. Abbinati a porte girevoli, garantiscono un accesso senza barriere.

**04** Sistemi centralizzati per il controllo dell'accesso di persone e fornitori.





03

**Molto più che una semplice recinzione.** Le delimitazioni indispensabili per la sicurezza iniziano prima degli edifici, in particolar modo laddove vengano prodotti beni di valore, tutte le aree libere circostanti vanno assolutamente protette. Le autorizzazioni per tutte le persone che entrano ed escono dall'edificio richiedono un attento controllo. I turni di lavoro prevedono il transito di centinaia di lavoratori. Anche in questo caso è necessaria una soluzione intelligente, come l'installazione di tornelli di alta qualità combinata alle soluzioni per la gestione digitale degli accessi.

**Sicurezza integrata.** Una panoramica esatta e costante degli accessi è un fattore decisivo. Il concetto generale di sicurezza non può prescindere da sistemi di chiusura digitale. Tuttavia, non serve scegliere l'opzione più costosa. dormakaba offre soluzioni collaudate e in costante sviluppo per qualsiasi tipo di utilizzo. La gestione degli accessi include anche componenti fisici, ad esempio il tornello Kentaur, integrato nel sistema di protezione perimetrale.



04



Per ulteriori informazioni su prodotti e soluzioni, visitate il sito:  
[www.dormakaba.it](http://www.dormakaba.it)



01

Accesso controllato: gestione parcheggi e fornitori

## Chi arriva prima al lavoro? Chi parcheggia prima.

**Organizzazione dei parcheggi aziendali sicura: di norma, le aree sono molto limitate e vengono utilizzate contemporaneamente da visitatori, fornitori e dipendenti. Le soluzioni dormakaba combinano mobilità e sicurezza.**





**Accesso sotto controllo.** I flussi di traffico presso l'edificio devono essere scorrevoli. I parcheggi stessi sono un'area sensibile che i responsabili devono monitorare costantemente: chi è alla guida nell'area monitorata? Ci sono più veicoli che posti auto disponibili? La pianificazione digitale e reale è la soluzione vincente.

**Gestione dei parcheggi automatizzata.** I parcheggi vuoti generano costi. Combinare in modo intelligente il controllo degli accessi e l'occupazione dei parcheggi è un'ottima strategia. L'autorizzazione all'accesso è semplice: la persona autorizzata avvicina al lettore la sua tessera universale per l'accesso. I dati vengono collegati immediatamente con quelli del sistema. In questo modo le aree di parcheggio vengono gestite in modo ottimale, chiaro e sicuro.

**Molto più che una semplice sbarra.** L'efficienza del transito di persone e fornitori non può prescindere da una gestione ottimale dell'area ed i movimenti non devono subire alcuna interruzione. È indispensabile che i singoli processi si incastrino al meglio tra loro: gestione dei parcheggi, gestione dei visitatori e controllo del transito dei fornitori. La soluzione ideale è poter gestire tutti questi aspetti in un unico sistema e con la soluzione dormakaba questo è possibile.

**Accesso controllato.** Una buona gestione dei parcheggi richiede un elevato tasso di reattività. Il transito dei fornitori viene regolato direttamente con un lettore ad ampio raggio. La persona autorizzata viene identificata già alla sbarra tramite un transponder posto dietro il parabrezza. La tecnologia rende tutto più semplice: autorizzazioni orientate alle esigenze, panoramica costante degli accessi delle persone, prenotazioni, occupazione dei parcheggi in base agli orari e molto altro.



Per ulteriori informazioni su prodotti e soluzioni, visitate il sito: [www.dormakaba.it](http://www.dormakaba.it)

**01** Più efficienza per i parcheggi: il modulo per parcheggi permette di assegnare i posti auto, individualmente e in base a fasce orarie, a dipendenti, clienti e altri utenti. Il modulo per parcheggi può essere integrato nel sistema di gestione degli accessi generale.

**02** Il lettore ad ampio raggio: per un controllo degli accessi veloce e sicuro alla sbarra, grazie a un sistema di riconoscimento rapido dei veicoli.

**03** Un sistema di controllo completo permette di gestire chiaramente il transito di persone e fornitori già nell'area intorno all'edificio.

Sicurezza degli edifici

# Come inizia il successo di un'azienda? Con un ingresso sicuro.

**Un edificio adibito a uffici deve essere aperto al futuro e ha pertanto bisogno di una protezione innovativa contro i rischi. Tutti i dettagli dell'ambiente di lavoro sono importanti, a partire dagli ingressi e dell'area reception.**

**L'accesso conta.** Avete bisogno di un controllo efficace di chi entra e chi esce presso tutte le porte d'ingresso, che si tratti di uffici condivisi, piccole imprese o multinazionali? Per farlo, dormakaba vi offre sistemi di accesso omologati e un'adeguata tecnologia per le vie di fuga. Tutto questo in un design moderno e all'avanguardia: dal software al dispositivo di chiusura.

**Una sicurezza senza compromessi.** I permessi di accesso per dipendenti, visitatori e fornitori sono sempre un fattore critico, soprattutto nel reparto sviluppo o IT. I supporti di accesso come le tessere devono essere assegnati nella massima sicurezza in base alla persona e alla fascia oraria. Tutti i movimenti dei visitatori possono essere controllati tramite sistemi e componenti di chiusura elettronici o meccanici.

**Un'accoglienza sicura.** Per essere sicuri, rappresentativi ed efficienti dal punto di vista energetico, gli ingressi principali necessitano di nuovi sistemi di porte come il sistema di profili FLEX Green a separazione termica. Grazie a vetri isolanti di alta qualità, FLEX Green convince con ottimi valori di isolamento termico. Le porte a libro (FFT) sono ideali per le vie di fuga anche in caso di spazi strutturalmente limitati. Ovviamente, FLEX Green è conforme al sistema di certificazione di edilizia sostenibile.

**Barriere con sensori per il massimo comfort.** Con il nuovo varco Argus, oggi il controllo degli accessi avviene in modo automatico. I portelli trasparenti del varco si aprono delicatamente e si richiudono in modo sicuro dopo il passaggio. I permessi di accesso vengono assegnati da un software ben organizzato. Grazie al suo design moderno, Argus convince anche dal punto di vista architettonico. Si adatta a qualsiasi ambiente in modo modulare, garantisce un accesso senza barriere architettoniche e previene gli accessi non autorizzati.



01





**01** Barriere e varchi con sensori Argus: passaggio controllato da sensori, comodo, senza contatto, elegante, adatto a ogni tipo di architettura.

**02** FFT FLEX Green, la porta a libro con profili particolarmente stretti e separati termicamente per garantire il massimo isolamento termico. Ideale per spazi laterali limitati.

**03** Sicurezza della superficie esterna e via di fuga in uno: la porta girevole KTV 4 e l'azionamento 250 per porte a battente per un ingresso di rappresentanza.





04



05

- 04** Protezione e prevenzione di accessi non autorizzati: il nostro sistema di uscita di emergenza SafeRoute.
- 05** ST FLEX Secure, la porta scorrevole a prova di scasso e atti vandalici dal design sobrio e accattivante.
- 06** Un'accoglienza cordiale: ogni tanto, chi si occupa quotidianamente di accogliere persone negli uffici ha bisogno di una pausa, e il maltempo non deve certo essere un deterrente. Le superfici in vetro senza profili con supporto puntuale creano un'accattivante parete trasparente. MANET è il sistema in vetro che può essere fissato direttamente al banco. Una soluzione sottile e salvaspazio, senza profili e con fissaggio puntuale. Piacevole e sicuro.
- 07** Controllo via software delle porte rilevanti per la sicurezza: i sistemi modulari di gestione degli accessi per l'assegnazione delle autorizzazioni. In questo modo, anche gli ingressi laterali diventano accessibili solo alle persone autorizzate.





Per ulteriori informazioni su prodotti e soluzioni, visitate il sito: [www.dormakaba.it](http://www.dormakaba.it)



"La pianificazione di edifici adibiti a uffici richiede la massima cura dei dettagli. Bisogna rispettare innumerevoli requisiti, sia funzionali sia legali. Nessun problema: la sicurezza e la sostenibilità ambientale non compromettono in alcun modo l'estetica. Anzi, si ha addirittura la possibilità di esplorare strade nuove. Oltre a essere utili, i sistemi dormakaba sono anche una grande fonte di ispirazione."



01

Aree ad alta sicurezza

## Quale know-how serve per rendere più sicuro un edificio? Sapere chi accede dove.

La protezione dei beni aziendali sensibili inizia con una precisa autorizzazione degli accessi. Dei sensori ottici controllano la meccanica delle porte girevoli: un software intelligente, combinato con materiali resistenti, è in grado di garantire un'elevata sicurezza in qualsiasi momento.



02





**Aumentare la sicurezza in modo attivo.** Oltre che di un ingresso di rappresentanza, le aziende di un certo valore hanno bisogno anche della sicurezza delle aree di entrata. Agli ingressi privi di personale, ci pensa la tecnologia delle porte Geryon ad assolvere il primo compito in assoluto: la legittimazione delle persone che entrano. La combinazione di porta girevole e controllo tramite sensori ottici risponde perfettamente alle esigenze legate al transito singolo delle persone.

**Armonia e stabilità.** Grazie alla loro discreta trasparenza, le porte girevoli e i tornelli di sicurezza Geryon si adattano a qualsiasi architettura. Le componenti metalliche sono disponibili in diversi colori: ciò permette di scegliere quelle che si adattano meglio alla struttura. I profili relativamente sottili e l'elevata trasparenza degli elementi in vetro trasmettono al visitatore una sensazione di apertura e garantiscono, in modo invisibile, un elevato livello di sicurezza.

**Per esigenze di sicurezza di qualsiasi tipo.** La tecnologia standard si adatta ai vari tipi di utilizzo. La porta può, per esempio, essere integrata con tappetino di presenza, bilancia o monitoraggio interno. È possibile optare anche per varianti certificate "antiefrazione" e "antiproiettile". I sistemi di interblocco Orthos garantiscono la massima sicurezza. Presso le porte girevoli di sicurezza, il permesso di accesso viene verificato prima di accedere all'impianto. I sistemi di interblocco permettono di aumentare la sicurezza effettuando un nuovo controllo nella bussola.

**Per un'identificazione intelligente.** In caso si scelga un livello di sicurezza moderato, chi vuole accedere all'edificio deve utilizzare il lettore o digitare un codice PIN. Se l'azienda necessita di un livello di sicurezza maggiore, è possibile integrare digitalmente dispositivi di identificazione biometrica all'ingresso.



- 01** Doppia sicurezza grazie agli interblocchi Orthos PIL: per la massima protezione di ambienti adiacenti importanti ai fini della sicurezza. Il varco Argus permette l'accesso a qualsiasi persona munita di supporto di accesso valido e autorizzato.
- 02** Geryon e SRD Vision: controllo ottico degli accessi individuali come opzione per una sicurezza d'accesso di alto livello.
- 03** Lettori biometrici: la nuova dimensione della sicurezza, perché volti e impronte digitali sono unici.
- 04** Porte girevoli di sicurezza Geryon: trasparenza ed elevata sicurezza anche all'ingresso posteriore, si integra perfettamente in qualsiasi architettura.

SRD Vision è integrato nel rivestimento delle porte girevoli. Il sistema rileva in modo affidabile se una o più persone vogliono passare attraverso la porta girevole. Il meccanismo controllato da sensore ottico autorizza o nega il passaggio.



Per ulteriori informazioni su prodotti e soluzioni, visitate il sito: [www.dormakaba.it](http://www.dormakaba.it)



Sicurezza interna

## Cosa dovrebbe controllare tutti i permessi di accesso?

Una soluzione software ben strutturata.

**La sicurezza è garantita dal controllo completo delle autorizzazioni di accesso. Le porte e i sistemi di chiusura comunicano con il relativo software: gestione degli accessi per tutti i visitatori e tutti i dipendenti in ogni momento.**



**Per qualsiasi tipo di esigenza.** Ogni azienda è un mondo a sé stante. Anche le persone che vi lavorano sono completamente diverse: hanno percorsi, obiettivi, attività e autorizzazioni diverse. Molte cose cambiano, inoltre, nel corso della giornata. Solo un sistema integrato di gestione degli accessi consente di organizzare tutto in modo trasparente e ordinato.

**Chi può cosa, e dove.** Le porte e i varchi controllati da software garantiscono maggiori prestazioni. Ad esempio, permettono di distinguere i dipendenti dai collaboratori esterni. I visitatori hanno accesso solo ad alcuni ambienti. I diritti di accesso limitati a livello di spazio e tempo sono ben definiti. Il know-how e la segretezza sono nelle mani giuste.



**Barriere sensibili.** I passaggi nei foyer sono parte integrante dell'architettura. Le funzioni di sicurezza ideali sono quelle invisibili. Ecco perché offriamo eleganti varchi automatici. Ogni passaggio viene monitorato da sensori. Le porte automatiche, disponibili in varie forme, garantiscono un'identificazione rapida e sicura delle persone in transito, anche in caso di flussi elevati.

**Il software più adatto.** Ogni azienda ha le sue priorità in materia di sicurezza e IT. La gestione degli accessi viene adattata alle esigenze del cliente attraverso varie soluzioni software. Sono disponibili soluzioni di accesso coordinate e modulari, che vanno da soluzioni offline e sistemi in rete ad applicazioni SAP basate su cloud.

**Facilità di utilizzo.** I nostri sistemi di gestione degli accessi si adattano in modo flessibile e ottimale alle più svariate esigenze di sicurezza. Le porte critiche vengono protette e monitorate con componenti di chiusura elettronica e senza fili di comprovata qualità. Grazie ai supporti di accesso intelligenti è possibile modificare i singoli diritti di accesso in qualsiasi momento.

**La tecnologia opera in sinergia.** I nostri componenti meccanici, elettromeccanici e digitali possono essere integrati in base alle vostre esigenze. La flessibilità segue i vostri desideri: che si tratti di soluzioni stand-alone o di sistemi wireless. È inoltre possibile gestire porte con sistemi di chiusura meccanica tramite un unico sistema: maggiore chiarezza per le varie situazioni di accesso, dal tornello all'esterno all'ingresso principale, fino agli uffici del personale.

**A prova di visite.** È fondamentale definire con precisione chi, quando e perché debba essere ammesso in azienda in qualità di visitatore, e quanto vi possa rimanere. Il sistema di gestione dei visitatori registra, organizza e controlla gli accessi tramite web. La procedura è sistematica: basta creare profili di accesso, registrarli tramite client web, rilasciare e ritirare i badge per visitatori.

#### **Rilevazione presenze per i dipendenti.**

Termini dal design ergonomico permettono di registrare rapidamente i tempi di permanenza in azienda. I dipendenti devono solamente timbrare negli orari di lavoro e i dati diventano immediatamente disponibili per l'elaborazione. Le aziende con più filiali possono così venire controllate a livello centrale. La direzione del personale può utilizzare anche altri servizi, compreso il conteggio dei pasti della mensa. Trasparenza ed efficienza creano una sicurezza a 360°.



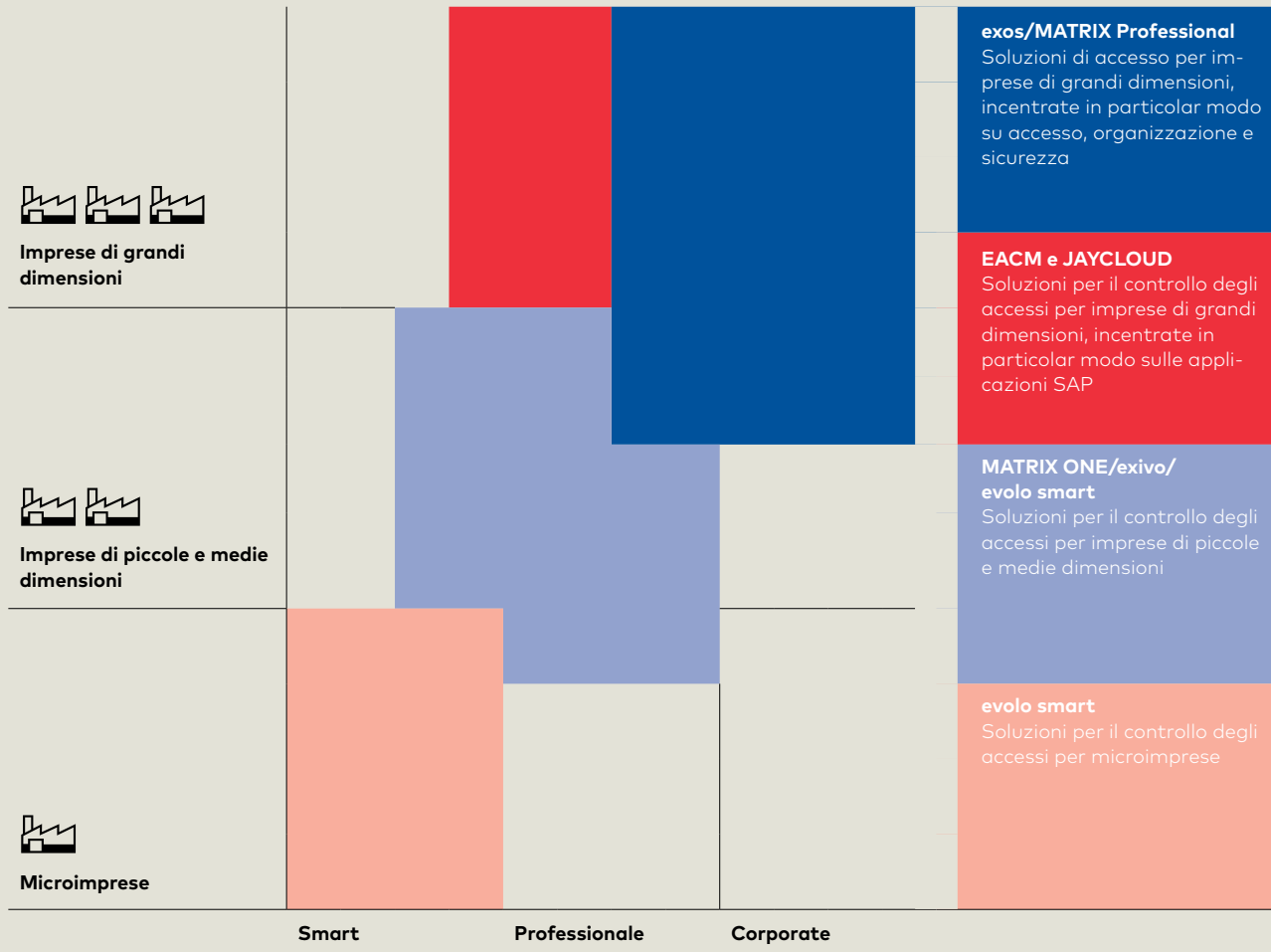
03



04

- 01** Sistemi di gestione degli accessi perfettamente integrabili. Alle varie esigenze in materia di sicurezza degli edifici risponde un'altra trentina di varietà di software come ad esempio EACM, exos, exivo, Jay cloud, MATRIX, evolo smart e Kem.
- 02** I cilindri di chiusura Penta colpiscono per la loro sofisticatezza. Per una maggiore protezione contro le aperture non autorizzate.
- 03** Lettori da tavolo collegati direttamente al desktop per permettere una confortevole lettura e scrittura di tessere RFID. Per gestire in modo ancora più efficiente i visitatori e le loro carte d'identità.
- 04** Comune di Herzogenburg: il cilindro digitale compatto e facile da utilizzare e installare, efficiente anche dal punto di vista energetico.

**Offriamo soluzioni modulari di controllo degli accessi per aziende di diverse dimensioni. Tali soluzioni possono essere ampliate e adattate a seconda delle vostre esigenze.**







- 01** Gestione dei supporti e controllo degli accessi flessibile diventano realtà grazie alle maniglie c-lever pro o al lettore compatto dormakaba.
- 02** Rilevazione presenze per una gestione intelligente degli accessi e una comunicazione più mirata con i dipendenti in un design elegante.
- 03** Il terminale per la rilevazione presenze nella sede di Eniwa: controllo degli accessi e rilevazione presenze in un design compatto.



Per ulteriori informazioni su prodotti e soluzioni, visitate il sito:  
[www.dormakaba.it](http://www.dormakaba.it)

"La collaborazione tra software A e software B è una premessa essenziale. Bisogna avere la certezza che il sistema funzioni, soprattutto quando il software comunica con le serrature. La sicurezza non conosce compromessi. dormakaba segue la via giusta: tutto è sempre integrato."



**Clients:**  
le nostre soluzioni di accesso  
per gli uffici di Miba a  
Laakirchen, Austria

**01** Grazie a opzioni e moduli extra, l'azionamento modulare per porte scorrevoli ES 200 offre soluzioni su misura per porte automatiche scorrevoli.

**02** La barriera con sensori Argus HSB per il controllo delle aree importanti ai fini della sicurezza e per la gestione dei flussi di passaggio.





**03** Terminale 97 00: una tecnologia semplice e moderna per la rilevazione presenze e una gestione intelligente degli accessi.

**04** Il lettore compatto di design protegge gli uffici da accessi non autorizzati.

Pianificazione dei progetti e  
supporto

# Come si realizza un progetto? Pianificandolo con noi.

La tecnologia ideale è quella flessibile che è in grado di adattarsi alle esigenze del futuro. I nostri sistemi facilitano il flusso di lavoro e migliorano la remuneratività, in qualsiasi momento.



## **Tutto in un'unica soluzione.**

Siamo molto più che semplici produttori, offriamo anche servizi di consulenza completi. Trasformiamo le vostre idee in una realtà su misura. Gli esperti qualificati dormakaba si concentrano sulle vostre esigenze e sui vostri desideri ed elaborano insieme a voi soluzioni personalizzate.

## **L'assistenza esterna è sempre**

**presente.** Inoltre, il supporto si estende alla pianificazione e all'implementazione di tutti i sistemi, in modo rapido e competente. Avrete sempre a disposizione un referente diretto con un'elevata conoscenza del vostro sistema e di tutte le sue componenti. Ci contraddistinguiamo per un'ottima partnership interna e per l'estrema competenza in tutti i settori.





**Dall'inizio al risultato.** Non ci limitiamo a fornirvi i prodotti, vi accompagniamo dalla progettazione alla realizzazione. Vi seguiamo di persona collaborando con voi apertamente. La nostra tecnologia si rivela valida ogni giorno, in tutto il mondo, e il nostro team accumula sempre più esperienza. È così che abbiamo creato un servizio specializzato, sempre al vostro fianco.



Per ulteriori informazioni su prodotti e soluzioni, visitate il sito:  
[www.dormakaba.it](http://www.dormakaba.it)



"In quanto capo progetto, per me i sistemi completi rappresentano la prima scelta. La mancanza di compatibilità comporta ritardi. Per me è importante raggiungere i risultati nei tempi concordati. Ho scelto dormakaba perché è sinonimo di affidabilità."



BIM

# Cosa può agevolare la pianificazione delle porte?

## BIM All Doors – Il configuratore di accesso universale.

**Finalmente è possibile pianificare soluzioni di accesso complete indipendentemente dal produttore.**

Ora, per la prima volta, è disponibile un tool BIM universale per ArchiCAD che permette di pianificare facilmente le soluzioni di accesso. BIM All Doors è disponibile per tutti i tipi di porte comuni dei vari produttori, per il vostro design personalizzato e per le porte già esistenti. Durante le varie fasi della pianificazione lavorerete all'interno di un modello con un'interfaccia utente e una struttura dati uniformi. In futuro sarete in grado di progettare anche i vari tipi di accesso, siano esse porte interbloccate.

### Massima libertà per porte e ingressi.

BIM All Doors può essere utilizzato in modo flessibile per porte di facciata, porte a pannello, porte intelaiate e porte di design. È inoltre possibile configurare sistemi completi di porte con pannelli laterali e lucernari, a una o due ante, come porte a battuta o porte a vento. La vasta gamma di applicazioni viene costantemente ampliata con nuove soluzioni di accesso.

### Tutti i componenti inclusi.

Le funzioni delle singole porte possono essere progettate e finalizzate scegliendo i componenti appropriati: cerniere, cuscinetti, serrature, maniglie, maniglioni a spinta, sistemi chiudiporta, fermaporta e azionamenti automatici per porte. Viene sempre effettuata una verifica della plausibilità.



Per ulteriori informazioni su prodotti e soluzioni, visitate il sito: [www.dormakaba.it](http://www.dormakaba.it)



### Il vostro partner per tutte le fasi della pianificazione.

Per garantire un flusso di lavoro ottimale, il livello di dettaglio dell'interfaccia aumenta con ogni fase della pianificazione: dal progetto preliminare alla programmazione dell'esecuzione. Sulla base delle vostre esigenze, BIM All Doors propone soluzioni tecnicamente fattibili e avverte della presenza di eventuali errori di pianificazione. In caso di modifiche, il tool avvisa rispetto alla necessità di apportare eventuali cambiamenti.

Provatelo di persona. Scaricate gratuitamente BIM All Doors qui: [www.bim-all-doors.de](http://www.bim-all-doors.de)



Corridoi e aree di transito

# Cosa contraddistingue un'area di passaggio perfetta?

Un'apertura e una chiusura sicura.

**Negli edifici adibiti a uffici con diverse aziende, le porte hanno funzioni e requisiti di sicurezza differenti: fungono da divisori, vie di fuga e tagliafuoco in aree di passaggio.**





**Un luogo con molti percorsi.** Gli edifici adibiti a uffici che si sviluppano su più piani e che ospitano una o più aziende hanno moltissime porte. Le condizioni strutturali, i requisiti di legge e le esigenze di sicurezza richiedono soluzioni intelligenti. Se, ad esempio, sul piano di un edificio loft ristrutturato si trovano più aziende con requisiti di sicurezza diversi, o se le varie aree sono collegate tra loro da più ascensori e vani scala, i nostri sistemi di porte offrono una molteplicità di soluzioni funzionali.

**In caso di incendio.** Il fuoco e il fumo diventano incontrollabili molto velocemente. Soprattutto negli edifici a più piani, si vengono a creare situazioni di pericolo particolarmente complesse. La protezione antincendio richiede

l'installazione di porte pesanti per la chiusura dei corridoi. Negli uffici moderni queste porte sono prive di barriere architettoniche e, in caso di pericolo, devono chiudersi automaticamente. dormakaba offre sistemi di chiusura collaudati come azionamenti per porte e dispositivi elettromagnetici fermaporta.

**Più di una via d'uscita.** Una via di fuga bidirezionale può essere determinante per la sopravvivenza delle varie parti che condividono l'edificio. Un singolo piano viene condiviso da due attività: i loro spazi sono separati per mezzo di una porta. Ogni area dovrebbe essere protetta, con la via di fuga che conduce attraverso l'altra area in caso di emergenza. In situazioni normali, la porta di passaggio è chiusa. In caso di emergenza, la porta viene sbloccata premendo l'interruttore di emergenza e a seguito di un allarme ottico e acustico. Lo sblocco permette di scappare attraverso le stanze dei vicini d'ufficio qualora il percorso che parte dal proprio ufficio non sia praticabile. Il terminale di sicurezza per le vie di fuga posizionato su entrambi i lati della porta garantisce che questa possa venire aperta solo in caso di pericolo, altrimenti, la porta rimane bloccata.



- 01** Il sistema di sicurezza per le vie di fuga SafeRoute: per salvare vite umane e proteggere i beni di valore.
- 02** Permesso di accesso presso l'azienda Eniwa: con il lettore compatto 91 10 che si adatta perfettamente al design dell'edificio.
- 03** Azionamento per porte a battente ED 100: offre un accesso senza barriere architettoniche e si distingue per le sue dimensioni ridotte e il suo design modulare.



04



05





- 04** TS 98 XEA: qualità, comodità e design con il chiudiporta TS 98 XEA per un'apertura della porta "senza barriere".
- 05** Serrature antipanico SVP per vie di fuga e per porte antincendio e antifumo. Apertura facile verso l'esterno e autobloccaggio sicuro verso l'interno.
- 06** Comando dell'ascensore tramite scheda. Avvicinamento della scheda RFID al lettore: l'autorizzazione viene confermata o negata con appositi segnali acustici e luminosi.
- 07** ITS 96 FL, il sistema chiudiporta per ante con una larghezza massima di 1.400 mm. La funzione a movimentazione libera consente di aprire le porte antincendio senza troppa resistenza. Una soluzione senza barriere architettoniche conforme alle norme DIN.



Per ulteriori informazioni su prodotti e soluzioni, visitate il sito:  
[www.dormakaba.it](http://www.dormakaba.it)

Accesso controllato agli uffici dei dipendenti

# Qual è il percorso più comodo per raggiungere l'ufficio?

## Quello protetto.

**L'ufficio è un ambiente particolarmente importante per i dipendenti: è la sede di know-how, documenti riservati, rapporti, dati di pianificazione, software e hardware. L'accesso all'ufficio deve rimanere protetto.**



**Accesso individuale.** Qualsiasi dipendente apprezza quando le porte della hall di ingresso si aprono da sole mostrando apertura e accoglienza. Inoltre, passando per un barriera di sicurezza si ha una sensazione di appartenenza. Il sensore controlla gli accessi in più punti dell'edificio. Il controllo è personale. I collaboratori infatti portano con sé l'autorizzazione ad aprire le porte: nelle nostre soluzioni è possibile accedere con tessera, portachiave, chiave elettronica o smartphone.



- 01** Le maniglie elettroniche c-lever compact consentono un controllo elegante degli accessi. Il Gateway 90 40 collega i componenti wireless delle porte con il sistema di controllo degli accessi. Il gateway tiene aggiornate le porte con i diritti di accesso del sistema.
- 02** Il lettore compatto installato presso l'azienda Miba permette di accedere con tessera, portachiavi o chiave con transponder RFID.
- 03** Protezione dei dati sensibili con il lettore compatto presso l'azienda Miba.
- 04** C-lever air, la maniglia elettronica più piatta sul mercato, sottile ed elegante.



03

**È la personalità a decidere.** Le autorizzazioni e i profili di accesso dei dipendenti vengono assegnati in modo personalizzato. Possono essere comodamente assegnati in base al ruolo che il dipendente riveste in azienda. All'ufficio personale può accedere solo il dipendente che lo occupa, usando la propria tessera di accesso. È possibile controllare anche le visite personali. In caso di cambio di reparto o di posizione, cambiano anche tutti i dettagli del permesso di accesso, in modo controllato, sicuro e personalizzato.



Per ulteriori informazioni su prodotti e soluzioni, visitate il sito: [www.dormakaba.it](http://www.dormakaba.it)



04



"Una volta pronto, l'edificio deve rimanere funzionale ed efficiente per molti anni. Qui l'arredamento non viene maneggiato con cura come avviene invece a casa. Ecco perché è importante puntare alla perfezione sin dall'inizio. Personalmente, mi affido solo ai componenti migliori e al know-how più recente."



## Clienti:

Le nostre soluzioni di accesso negli edifici adibiti a uffici di Eniwa a Buchs, Svizzera



**01** Un rapido controllo dell'accesso alla sbarra del garage interrato grazie al lettore ad ampio raggio.

**02** Sicurezza degli accessi nel vano scala. Il permesso di accesso viene verificato anche qui tramite il lettore compatto 91 10.

**03** Il terminale 96 00 dormakaba per la rilevazione presenze ed il controllo degli accessi. Con interfaccia utente liberamente configurabile, per armonizzarsi con il design aziendale.



**04** Integrazione perfetta nel design degli interni: il chiudiporta TS 93 installato sulla porta della via di fuga.

**05** Sicurezza degli accessi garantita dal terminale per il controllo delle vie di fuga, in combinazione con il lettore RFID con verifica PIN integrata.

Ambienti lavorativi di design

# Qual è l'ambiente di lavoro ideale?

## Quello in cui non si ha la sensazione di essere al lavoro.

La motivazione passa anche dall'atmosfera. Un ambiente luminoso trasmette al visitatore una sensazione positiva. Ambienti trasparenti e flessibili sui piani creano uno spazio che accresce la produttività e la creatività.



**Fattori di successo eleganti.** La produttività dei dipendenti non piove dall'alto: nasce ogni giorno. Con quali strumenti? Con la capacità di comunicare, con un'atmosfera creativa, con distanze brevi e anche con l'abilità di far sentire i dipendenti a casa. Tutto questo può essere realizzato grazie a sistemi per vetro eleganti e moderni e impianti in vetro flessibili. Il design ha una sua funzione: flessibilità e strutture fisse influiscono sui processi di lavoro.

**Una varietà di spazi.** Un edificio adibito a uffici comprende diverse aree: sale conferenze, sale d'attesa, aree per la comunicazione e molto altro ancora. È qui che i dipendenti trascorrono la maggior parte della loro giornata. Pertanto, è importante che si sentano a proprio agio. A tale scopo sono disponibili sistemi per vetro funzionali e flessibili. Le unità vengono create con pareti trasparenti in ambienti di grandi dimensioni, a seconda dello spazio, delle esigenze e delle richieste. L'interior design cresce con l'azienda.





**01** Il sistema di pareti divisorie UNIQWIN trasmette l'idea di uno spazio aperto. L'ambiente migliora anche dal punto di vista acustico grazie alla ridotta trasmissione dei suoni.

**02** Le pareti manovrabili VARIFLEX (automatiche e semiautomatiche) nella versione Glass, combinano trasparenza e isolamento acustico. Questo permette la suddivisione degli ambienti con la massima apertura e con un elevato isolamento acustico (Rw 52 db).

**03** Nella versione cieca, le pareti manovrabili VARIFLEX sono disponibili in altezze più elevate (fino a 6 mt) e garantiscono performance acustiche maggiori (Rw 59 db).

**04** Per un passaggio graduale da una stanza all'altra: MUTO, il sistema di porte scorrevoli compatto e flessibile con chiusura meccanica automatica.



**05** I dispositivi angolari MUNDUS e la serratura OFFICE Mundus integrati nell'impianto a tutto vetro garantiscono un design uniforme e un'armoniosa visione d'insieme.

**06** La parete orizzontale scorrevole in vetro HSW EASY Safe permette di dividere le stanze in modo trasparente e flessibile.



Per ulteriori informazioni su prodotti e soluzioni, visitate il sito:  
[www.dormakaba.it](http://www.dormakaba.it)

"Oggi, gli uffici devono essere funzionali e stimolanti allo stesso tempo. In fondo è qui che nascono i prodotti per il futuro. Io mi affido alla vasta gamma di soluzioni dormakaba. Dalla combinazione di prodotti per vetro, metallo e soluzioni software nasce un ambiente creativo. La parola ufficio diventa superflua."





Linguaggio del design

## Bastano tre lettere per descrivere il concetto di design: XEA.

Che cos'altro dire di XEA? Il linguaggio del design XEA si basa su un approccio organico e olistico: tiene costantemente conto dei nostri standard di compatibilità, alta qualità, innovazione, riflessione ed estetica in dieci punti. Inoltre, parte dal presupposto di unire forme, colori e superfici in una soluzione di design armoniosa. XEA connette il mondo aziendale e dei prodotti dormakaba per dare vita a un design che sia funzionale, intuitivo e piacevole alla vista.



# Fattore design



#1

## Dettagli riconoscibili.

Il design dormakaba è riconoscibile in ogni prodotto. E non solo per la presenza del logo distintivo, ma soprattutto per l'interazione degli elementi XEA.



#2

## Simboli intuitivi.

I simboli utilizzati sono ridotti ai minimi termini, si riconoscono immediatamente e sono autoesplicativi.



#3

## Superfici standard.

Per ogni prodotto sono disponibili quattro colori di base, per trovare sempre l'abbinamento più appropriato. Il sistema con codice colore XEA offre chiarezza.



#4

## Forme chiare.

Il design nel suo complesso è formato dal connubio tra superfici piane e bidimensionali. I raggi e gli spigoli vivi a contrasto completano l'effetto esclusivo.



#5

## Facilità d'uso.

L'interfaccia utente ha anch'essa un design compatto e uniforme, che la rende subito identificabile. La sua forza è nel suo essere intuitiva.



#6

## Superfici a contrasto.

Superfici chiare e scure, opache e lucide formano un'unità multi-sfaccettata. In questo modo, le singole aree funzionali diventano chiaramente riconoscibili.



#7

## Rivestimento stabile.

I prodotti sono dotati di un telaio che li racchiude, proteggendoli da aggressioni esterne.



#8

## Composizioni multistrato.

Il valore traspare da subito in maniera inequivocabile. La qualità del materiale dei pannelli decorativi con bordo pieno visibile è assolutamente sorprendente.



#9

## Indicatore LED.

La comprensione delle applicazioni dei prodotti è immediata, ad esempio le bande luminose a LED segnalano l'accesso, guidano le persone o indicano lo stato.



#10

## Design personalizzato.

La gamma di materiali e colori apre un ventaglio di soluzioni adatto a qualsiasi architettura. E non è tutto: XEA è di per sé un elemento di design.





Senza barriere architettoniche

# Qual è il percorso migliore per tutti? Quello senza barriere architettoniche.

**Le normative legali in materia di barriere architettoniche sono un'opportunità per dare valore a tutti i collaboratori. Le porte si aprono grazie a un sistema integrato intelligente, ideale per ogni necessità e per ogni movimento.**

**Mobilità per tutti.** L'ufficio è il luogo in cui le idee incontrano le persone. La totale accessibilità è un fattore di produttività. Offriamo la tecnologia giusta per ogni situazione, anche quella che risolve due problemi in un colpo solo. Ad esempio, le porte antincendio pesanti possono offrire il massimo livello di sicurezza possibile ed essere comunque molto facili da aprire. La tecnologia che rende possibile tutto ciò? EASY OPEN.

**Naturalmente a norma di legge.** Da noi le norme vengono messe in pratica, con un'intensa attività di sviluppo. Il nostro risultato: la conformità alle norme DIN SPEC 1104 e DIN 18040 incontra l'estetica. La tecnologia che consente un'accessibilità senza barriere si ritrova anche nei nostri eleganti chiudiporta a scorrimento. Che abbiate bisogno di sistemi chiudiporta, azionamenti per porte o porte per vie di fuga: vi consiglieremo al meglio in base alle vostre esigenze e troveremo una soluzione concreta per qualsiasi situazione.



## **Tecnologia senza barriere architettoniche, realizzata con il "cuore".**

Grazie alla camma a forma di cuore, l'apertura delle porte richiede poca forza. L'ideale per bambini, anziani o persone diversamente abili. Questo sistema è conforme alla norma DIN SPEC 1104 per porte a chiusura manuale, che consente di ridurre del 40% lo sforzo necessario per l'apertura della porta nell'intervallo compreso tra 2° e 60°.



Per ulteriori informazioni su prodotti e soluzioni, visitate il sito:  
[www.dormakaba.it](http://www.dormakaba.it)



- 01** Apertura automatica della porta tramite i sensori del sistema ED 250 per un passaggio ancora più comodo.
- 02** Azionamento ED 100 per porte antincendio: garantisce un passaggio senza barriere architettoniche e si contraddistingue per le sue dimensioni ridotte e il suo design modulare.
- 03** I sistemi chiudiporta con tecnologia EASY OPEN per il massimo comfort di transito.

Accesso alla toilette senza barriere architettoniche

# Come si garantisce la fluidità del movimento? Con le porte automatiche.

È fondamentale che l'accesso ai servizi non sia impedito da barriere architettoniche. Abbiamo anche soluzioni su misura per ambienti con spazi molto ridotti: gli azionamenti intelligenti per porte a battente e scorrevoli creano una nuova zona di comfort.







**Salvaspazio e intelligenti.** Gli spazi adibiti ai servizi igienici sono spesso molto stretti. La tecnologia compatta consente di automatizzare il movimento delle porte, senza ostruire i passaggi. dormakaba offre soluzioni dal design lineare, adattabili a qualsiasi situazione. Il sistema funziona pressoché da solo, sia che la porta vada spinta o ruotata.

**Sensibilità senza ostacoli.** Le toilette senza barriere architettoniche convincono per l'alta qualità grazie ai nostri azionamenti per porte scorrevoli e automatici e quasi del tutto silenziosi, espandibili con un sistema di controllo per toilette dedicate a persone diversamente abili. Funzionamento intuitivo con i più alti standard di design: per muovere una porta con tecnologia SoftMotion di CS 80 Magneo, basta sfiorarla: la porta si ferma immediatamente e torna indietro.



**Privacy per tutti.** Un'area toilette confortevole prevede abbastanza spazio per agevolare la mobilità difficoltosa degli utenti con abilità motorie ridotte: tra il momento dell'entrata e quello dell'uscita dalla toilette, deve essere garantita la massima libertà di movimento, le porte devono essere aperte rapidamente e chiuse in modo sicuro. L'azionamento per porte ED 100/250 e l'upgrade card opzionale permettono di realizzare una toilette adatta all'accesso di persone diversamente abili. Nel caso dell'azionamento per porte scorrevoli CS 80 Magneo è invece possibile optare per un sistema di comando che agevoli l'utilizzo da parte di persone diversamente abili.

**01** CS 80 Magneo: la soluzione per porte scorrevoli intelligente adatta anche per toilette dedicate a persone diversamente abili.

**02** Apertura automatica tramite azionamento ED 100/250 con controllo dell'accesso alla toilette.



Per ulteriori informazioni su prodotti e soluzioni, visitate il sito:  
[www.dormakaba.it](http://www.dormakaba.it)

Sostenibilità

# Come guardiamo il nostro mondo? Con estrema responsabilità.

**La sostenibilità è un fattore che può essere integrato. Nel nostro sistema di valori, la responsabilità economica, ecologica e sociale si fondono in perfetta armonia. Il risultato: il futuro prende forma già nelle soluzioni di oggi.**



**La dichiarazione ambientale di prodotto (Environmental Product Declaration, EPD) è uno standard industriale ampiamente utilizzato. Tale dichiarazione garantisce trasparenza per l'intero ciclo di vita di un prodotto.**

**La sostenibilità come fattore per il successo.** Essere leader di settore affidabili significa scegliere report trasparenti e dichiarazioni di prodotto riconosciute. Per noi, la longevità è un valore trasversale. Al fine di poter migliorare costantemente i nostri servizi, cerchiamo un dialogo trasparente con tutte le parti interessate.

**Certificazione e dichiarazione.** Siamo molto consapevoli dell'importanza dell'ambiente. I sistemi di certificazione degli edifici rappresentano un fattore cruciale nel settore edile globale. Tra le altre cose, supportiamo i requisiti previsti dai sistemi di certificazione degli edifici offrendo Environmental Product Declarations (EPD) per una gran quantità di prodotti.

**Pianificare con lungimiranza.** Oggi, chi vuole costruire in modo sostenibile non può fare a meno di ricorrere a soluzioni di prodotto flessibili. Grazie alle nostre soluzioni di accesso modulari, non solo potete risparmiare risorse, ma potete anche aumentare notevolmente il livello di comfort delle persone all'interno dell'edificio.

**Il piacere di risparmiare energia.** Grazie ai nostri sofisticati prodotti, la separazione termica diventa perfettamente compatibile con un'accessibilità senza barriere architettoniche. Le porte scorrevoli automatiche, per esempio, presentano ottimi valori di isolamento grazie a una separazione termica dei profili migliorata. Ridurre il consumo energetico significa agire rispettando la sostenibilità ambientale.

## Il nostro approccio: alla base di tutto, la sostenibilità

### Processi

Riduciamo l'impatto ambientale già in sede di produzione. Rispettiamo le leggi e le normative in materia di tutela ambientale. Per noi, un ambiente di lavoro sicuro e salubre è un requisito fondamentale.

### Prodotti

Il nostro obiettivo è quello di offrire costantemente prodotti affidabili. Realizzando prodotti altamente efficienti dal punto di vista energetico e dei materiali utilizzati, permettiamo ai nostri clienti di ridurre il loro impatto ambientale.

### Persone

Le nostre condizioni di lavoro sono eque. Per noi è importante che i nostri dipendenti possano sfruttare al meglio i propri punti di forza e ampliare le proprie competenze. Crediamo fermamente nell'impegno di ogni singola persona.

### Trasparenza

Siamo una società dotata di un grande senso di responsabilità. Il rispetto delle convenzioni internazionali, delle leggi e delle normative aziendali interne riveste per noi un ruolo centrale.



Per ulteriori informazioni su prodotti e soluzioni, visitate il sito:  
[www.dormakaba.it](http://www.dormakaba.it)

"Quello che conta è pensare al futuro. Dover ricostruire tutto da capo più volte è estremamente inefficiente. La cosa migliore è che un edificio adibito a uffici cresca assieme alle persone che lo occupano. In fondo, le loro nuove idee sono il mio profitto. Per me, sostenibilità significa questo: creare valore."







Servizi

## Cosa favorisce la crescita di un'azienda?

L'assenza di interruzioni.

La funzionalità di una porta non può essere messa in discussione, durata e qualità sono fondamentali. In un luogo in cui le persone si spostano di continuo, può sempre succedere qualcosa e gli interventi di riparazione devono quindi essere rapidi e tempestivi.

**Il massimo dell'operatività.** Dovete potere essere certi che non ci siano interruzioni di servizio. L'operatività è una delle prestazioni chiave, soprattutto nelle aziende. La durata e la qualità dei sistemi di porte per il loro intero ciclo di vita è un requisito fondamentale per il successo dell'azienda. La vita però è imprevedibile, per questo dormakaba ha deciso di mettere a vostra disposizione un'assistenza rapida ed efficiente.

**Manutenzione assicurata.** Per molte gamme di prodotti, dormakaba offre contratti di manutenzione su misura con interventi di assistenza e riparazione. Il team di assistenza dormakaba è composto da tecnici altamente qualificati, formati e con esperienza, in grado di supportarvi anche telefonicamente.



Per ulteriori informazioni su prodotti e soluzioni, visitate il sito: [www.dormakaba.it](http://www.dormakaba.it)



**La nostra gamma di servizi tecnologici per porte e automazioni:**

- Verifica, ispezione, manutenzione
- Riparazione e risoluzione dei problemi
- Modifiche e ammodernamenti
- Consulenza sulle disposizioni di legge
- Manutenzione e riparazione degli impianti

**La nostra gamma di servizi per soluzioni di controllo accessi e rilevazione presenze:**

- Manutenzione completa del sistema
- Riparazione e risoluzione dei problemi
- Retrofit (manutenzione evolutiva)
- Consulenza sui temi e sulle norme di sicurezza
- Workshop e consulenza sulla rilevazione presenze e controllo accessi
- Workshop in caso di cambio di sistema

## Clienti:

Le nostre soluzioni di accesso nel comune di Herzogenburg, Austria



**01** Compatta e sicura: grazie al suo sistema di costruzione altamente innovativo, la maniglia elettronica c-lever compact può essere montata anche nell'altro senso. Un enorme vantaggio per le porte con poco spazio, come quelle in vetro. La porta si apre grazie alla propria tessera autorizzata.

**02** La porta scorrevole automatica a risparmio energetico ST FLEX Green, con profili sottili e separazione termica migliorata.

**03** La maniglia elettronica c-lever compact è disponibile in vari modelli ed è particolarmente indicata per le porte degli uffici. Può essere installata facilmente su porte in vetro, legno o metallo.

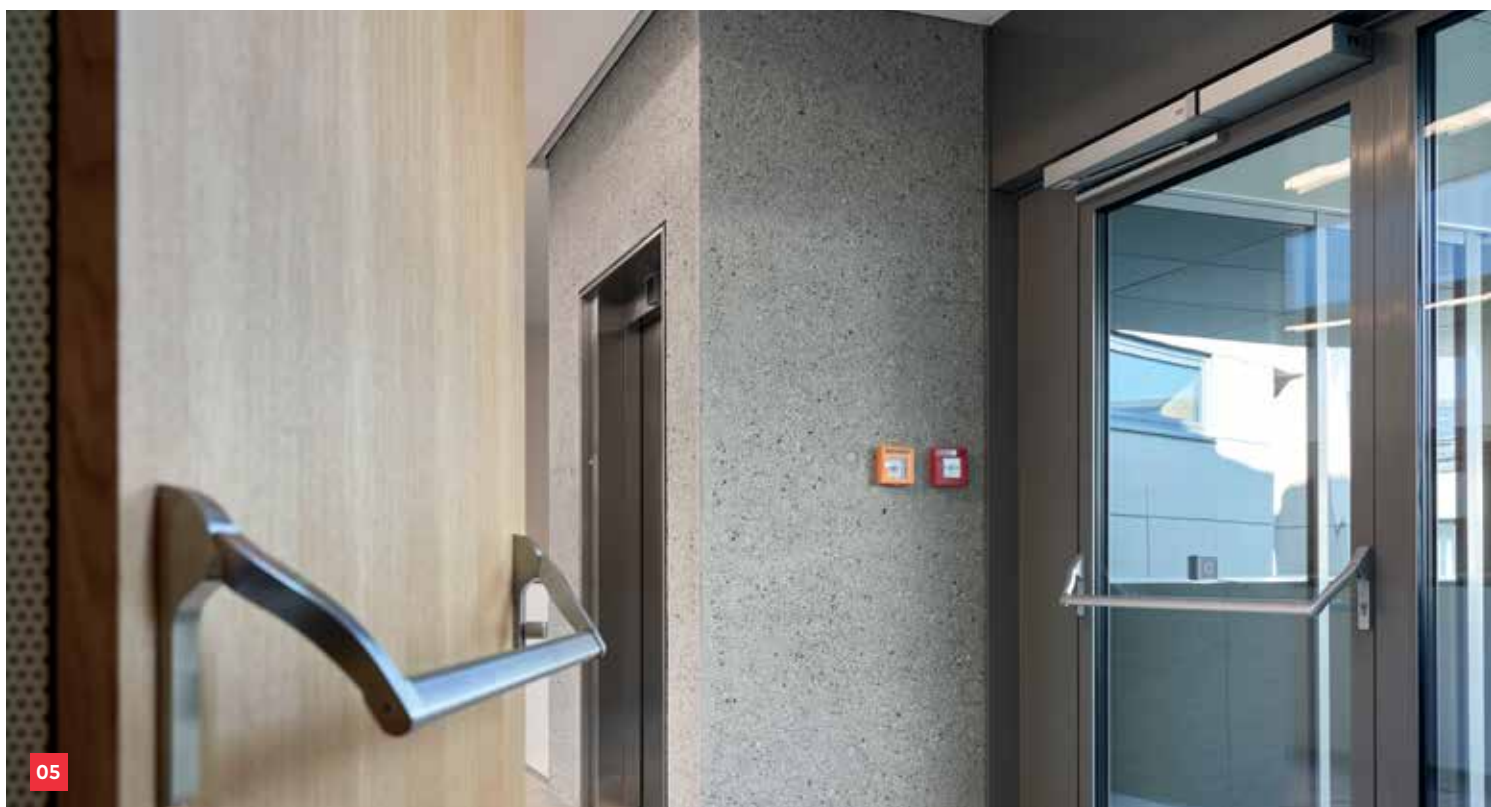




03



04



05

**04** Il cilindro digitale con segnalazione di accesso ottica e acustica. È compatto e può essere installato facilmente su porte in vetro, legno e metallo.

**05** Una protezione affidabile anche nei momenti più critici. Il maniglione antipanico PHA 2000 con barra orizzontale installato sulla porta della via di fuga, dotato di azionamento ED 100.

# Rendiamo l'accesso nella quotidianità sicuro ed elegante

## Il nostro assortimento

Accessori e prodotti per porte

Porte e varchi automatici

Controllo accessi e raccolta dati

Accessori e prodotti per vetro

Cilindri di sicurezza e piani di chiusura

Prodotti e soluzioni per Hotel

Serrature di sicurezza

Sistemi di chiavi

Pareti manovrabili

Servizi



Consulenza

Pianificazione

Realizzazione

Messa in esercizio

Manutenzione

## I settori in cui ci focalizziamo



Banche e assicurazioni



Aeroporti



Edifici per uffici



Settore sanitario



Utilities



Complessi residenziali



Industria e produzione



Abitazioni private



Stazioni ferroviarie



Autorità e amministrazione



Istruzione



Commercio al dettaglio



Hotel e ristoranti



## I nostri principi

### Il cliente al primo posto

Le esigenze dei nostri clienti, partner e utenti sono l'aspetto fondamentale che muove la nostra attività.

### Desiderio di conoscere

La continua ricerca e il riconoscimento delle tendenze costituisce il nostro fondamento per lo sviluppo di soluzioni orientate al futuro.

### Prestazione

Per la soddisfazione dei nostri clienti andiamo oltre i nostri limiti e puntiamo sui massimi standard per quanto riguarda sicurezza, qualità e affidabilità.

### Coraggio

Perseguiamo con decisione l'obiettivo di continuare a sviluppare costantemente nuove soluzioni con vero valore aggiunto per i nostri clienti e utenti.

### Fiducia

Il nostro valore fondamentale costituisce la base della nostra attività. In questo modo i nostri clienti hanno la sicurezza di essere in buone mani in qualsiasi momento.

## La nostra azienda

Più di

**150**

anni di esperienza

**130**

paesi

**16.000**

dipendenti

Certificato  
ISO 9001



Più di

**2.000**

brevetti



Sustainability Report  
Standards GRI



Quotata in borsa

SIX Swiss Exchange (DOKA)

Questo è per noi  
**Trusted Access**





Accessori e prodotti  
per porte



Porte e varchi  
automatici



Controllo accessi  
e raccolta dati



Prodotti  
per vetro



Cilindri di sicurezza  
e piani di chiusura



Servizio

**dormakaba Italia S.r.l.**

IT-Milano (MI)  
T +39 02 494842

IT-Castel Maggiore (BO)  
T +39 051 4178311

info.it@dormakaba.com  
www.dormakaba.it

**dormakaba Schweiz AG**

Mühlebühlstrasse 23  
CH-8620 Wetzikon  
T +41 848 85 86 87

info.ch@dormakaba.com  
www.dormakaba.ch