



*Hair Color
Collection*



*Sophisticated
Soft Grege*

สีโทนตรงดูละมุนนุ่มนวล
และน่าประทับใจด้วยการควบคุม
เม็ดสีเหลืองและส้มด้วยสี CG





Sheer Lavender Pink

โทนสี MP ที่ให้สีชมพูโทนเย็นพร้อมเติมสัมผัสของโทนสีน้ำเงิน
ด้วยสี IV สร้างมิติชวนมอง



Airy Olive

คุณสามารถกริเอทโทนสีเบจ โอลีฟ นุ่มนวล บนพื้นผมสว่างได้
อีกทั้งสี BG ที่ให้โทนหม่นก็ช่วยเพิ่มสัมผัสเบาสบาย





Soft Blue Beige

สีสโมทโทนเย็นที่ช่วยคุณเปิดสีแดงได้อย่างดี สี IB นั้นยังให้ความโปร่งแสงแม่แต่โทนเข้ม สร้างความซับซ้อนให้แก่อสีผมได้มากขึ้น





Smoky Blue

โทนสีบจมน้ำเงินทำให้ผมแลดูสุขภาพดี
ด้วย IB ที่ช่วยคุณเปิดสีแดงได้อย่างดี
พร้อมให้สัมผัสลึกลับที่ดูนุ่มนวล



Pearl Beige Pink

โทนสีชมพูเบจที่ นุ่มนวลดูใจไม่ผูก
คู่ไปร่องแสงและบางเบา แนะนำอย่างยิ่ง
สำหรับคนที่อยากได้โทนสีเย็น





Nude Chocolat Brown

โทนสีชมพูเล็กน้อยที่มีใน CB นั้นช่วยคุณเปิดสีเหลืองและส้มในเส้นผม
มอบโทนสีน้ำตาลละมุนดูน่ามอง

Natural Olive Grege

สีทรง โอลีฟ เพิ่มความเปล่งประกายแก่ผิวสวย
ด้วยสี BG ที่ช่วยสร้างความนุ่มนวล โดยที่สีไม่มืดทึบ





Shiny Violet Brown

สีน้ำตาลเปล่งประกายด้วย IV โทนสีม่วงอมน้ำเงิน
ที่ช่วยกดโทนเหลืองเมื่อสีผมเริ่มซีดจาง
ทำให้ได้ลุคสง่างาม นุ่มนวล





Soft Chiffon Beige

โทนสีเบจ เบาลายดั่งฮิฟฟอนนี้ ได้จากสี TG ที่ช่วยให้เส้นผมสวยแลดูสุขภาพดี



Gentle Grayish Lavender

สีม่วงใน IV ช่วยควบคุมเม็ดสีเหลืองในเส้นผม แม้แต่เมื่อสีผมเริ่มซีดจาง
สีที่ติดจะเป็นโทนลาเวนเดอร์ที่ดูบางเบา ซึ่งใครๆ ก็สามารถทำได้



Cool Deep Blue

สีน้ำเงินคลาสสิกที่ได้จาก IB นี้ เราขอแนะนำสำหรับ
คนที่ชอบสีโทนเย็นและสีเข้ม สามารถทำได้ง่ายมากๆ
สำหรับโทนสีผิวเช่นนี้



สูตรสี

ก่อน

หลัง

สูตรสี



ก่อน : Lv 7

- 1) โคน - ปลายผม LT/13 10
BM CREAM (6%) ให้งถึงระดับ 14
- 2) โคน CG/9 : CG/7 = 4 : 1 (3%)
กลาง - ปลายผม CG/11 (3%)



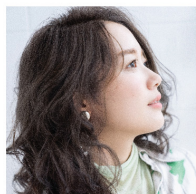
ก่อน : Lv 15

- 1) โคน - ปลายผม BM POWDER (6%) ให้งถึงระดับ 18
- 2) โคน MP/11 : IV/11 = 1 : 3 (3%)
กลาง - ปลายผม MP/13 : IV/13 = 1 : 1 (3%)



ก่อน : Lv 5

- 1) โคน - ปลายผม 1) BM POWDER (6%) ให้งถึงระดับ 15
- 2) BG/11 : BG/9 = 1 : 1 (6%)



ก่อน : Lv 12

- 1) โคน - ปลายผม IB/9 : IB/7 = 3 : 1 (6%)



ก่อน : Lv 10 (ยังมีเบ็ดสีแดงเข้มหลงเหลืออยู่)

- 1) โคน IB/7 (3%)
- 2) กลาง - ปลายผม IB/9 : CG/5 = 10 : 1 (3%)



ก่อน : Lv 18

- 1) กลาง - ปลายผม MP/9 : CB/11 = 1 : 1 (3%)

<การทำสี/การฟอกผม> • โปรดอ่านวิธีการใช้อย่างรอบคอบและใช้อย่างถูกวิธี

<การฟอกผม> • ผลิตภัณฑ์มีส่วนผสมของ เปอร์ซัลเฟตซึ่งอาจก่อให้เกิดการระคายเคือง

- ห้ามใช้ผลิตภัณฑ์นี้กับผู้ที่เคยมีอาการแพ้หรือมีผื่นแดงจากการฟอกผม

ก่อน

หลัง

สูตรสี



ก่อน : Lv 12

- 1) โคน - ปลายผม BM CREAM (6%) ให้งถึงระดับ 16
- 2) โคน CB/11 : CG/11 = 3 : 1 (6%)
กลาง - ปลายผม CB/13 (3%)



ก่อน : Lv 11

- โคน BG/9 : BG/7 = 1 : 1 (6%)
- กลาง - ปลายผม BG/9 (3%)



ก่อน : Lv 8

- โคน IV/9 : CB/3 = 4 : 1 (6%)
- กลาง - ปลายผม IV/11 (3%)



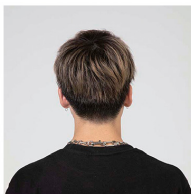
ก่อน : Lv 8

- 1) โคน - ปลายผม LT/13 (6%) ให้งถึงระดับ 14
- 2) โคน TG/11 : CG/3 = 4 : 1 (6%)
กลาง - ปลายผม TG/9 : CG/9 = 4 : 1 (3%)



ก่อน : Lv 13 (ยังมีเม็ดสีเทาหลงเหลืออยู่)

- โคน - ปลายผม IV/9 (6%)



ก่อน : Lv 16

- โคน IB/5 : CG/3 = 10 : 1 (3%)
- กลาง - ปลายผม IB/7 (3%)

BM...BLEACH MASTER

<การทำสี> • ห้ามใช้ผลิตภัณฑ์นี้กับผู้ที่เคยมีอาการแพ้หรือมีผื่นแดงจากการทำสีผม

- ใช้ก่อนการแพ้ก่อนการทำสีผมทุกครั้ง



ขอขอบคุณ

สีผม : เบลู / สีมา / ผุค / นิฮาระ / โดโกะ / ฮาเนะ / โคจิ ฮากิวาระ (เซย์โด โปรเฟสชันแนล)
 สไตลิ่ง : ยูซูกะ โอบานะ / ฮัตซึฮิโระ คาเนโกะ / ซายากะ ซุมิโยชิ (เซย์โด บิวตี้ ซอลอน)
 เมคอัพ : เอมิ ซูกิยามา / ยูการิ ฮิระ / โท ฟุจิฮาระ (สมาคม SABFA)
 ควนคุมการพสิต : ฮูกะ ฮิชิฮูกะ (เซย์โด แอร์ & เมคอัพ อาร์ตส)



COLOR MIRROR
 ดีไซน์สีผมของคุณเองได้



เลือกชมข้อมูล
 ผลิตภัณฑ์เพิ่มเติม
 ได้ที่เว็บไซต์



บริษัท โอซีซี จำกัด (มหาชน) 729/4-7 ถนนตากกษิก แขวงโพธิ์บาง ยานนาวา กรุงเทพฯ 10120
 ข้อมูลเพิ่มเติมได้ที่ฝ่ายขาย โทร.02-295-4545, 02-295-4567 ต่อ 410, 416 แฟกซ์ 02-295-0411
 หรือ ฝ่ายการตลาด โทร. 02-261-7321-2 www.shiseidopro.co.th



Shiseido Professional Thailand



Shiseidopro_th



Shiseido Professional Thailand