



# Hippoksentie 31 G, Vasaramäki, Turku



**Lumo**

As Oy Turun Hippoksentie 31 G  
Hippoksentie 31 G, 20520 Turku

Urakoitsija:  
Lehto Asunnot Oy

Vuokraus:  
Lumo-kotikeskus, Turku

Esitteessä suunnittelun ja rakentamisen aikaiset tiedot.  
Pidätämme oikeuden muutoksiin.

**Lumo**

# ASUNTO OY TURUN HIPPOKSENTIE 31 G

Hippoksentie 31 G Turku 20520

6.9.2019

## HUONEISTOLUETTELO

Asunto	Asuntotyyppi	Huoneistoala m2	Kerros
G1	3H+KT+RP	53,5	2. kerros
G2	2H+KT+P	53,5	2. kerros
G3	1H+KT+RP	26,5	2. kerros
G4	2H+KT+RP	35,5	2. kerros
G5	1H+KT+RP	26,0	2. kerros
G6	2H+KT+P	50,0	2. kerros
G7	2H+KT+P	46,0	2. kerros
G8	2H+KT+RP	42,0	2. kerros
G9	3H+KT+RP	53,5	3. kerros
G10	2H+KT+P	53,5	3. kerros
G11	1H+KT+RP	26,5	3. kerros
G12	2H+KT+RP	35,5	3. kerros
G13	1H+KT+RP	26,0	3. kerros
G14	2H+KT+P	50,0	3. kerros
G15	2H+KT+P	46,0	3. kerros
G16	2H+KT+RP	42,0	3. kerros
G17	3H+KT+RP	53,5	4. kerros
G18	2H+KT+P	53,5	4. kerros
G19	1H+KT+RP	26,5	4. kerros
G20	2H+KT+RP	35,5	4. kerros
G21	1H+KT+RP	26,0	4. kerros
G22	2H+KT+P	50,0	4. kerros
G23	2H+KT+P	46,0	4. kerros
G24	2H+KT+RP	42,0	4. kerros
G25	3H+KT+RP	53,5	5. kerros
G26	2H+KT+P	53,5	5. kerros
G27	1H+KT+RP	26,5	5. kerros
G28	2H+KT+RP	35,5	5. kerros
G29	1H+KT+RP	26,0	5. kerros
G30	2H+KT+P	50,0	5. kerros
G31	2H+KT+P	46,0	5. kerros
G32	2H+KT+RP	42,0	5. kerros

P = PARVEKE

RP = RANSKALAINEN PARVEKE

**Lumo**

# ASUNTO OY TURUN HIPPOKSENTIE 31 G

Hippoksentie 31 G Turku 20520

6.9.2019

---

## HUONEISTOLUETTELO

---

Asunto	Asuntotyyppi	Huoneistoala m2	Kerros
G33	3H+KT+RP	53,5	6. kerros
G34	2H+KT+P	53,5	6. kerros
G35	1H+KT+RP	26,5	6. kerros
G36	2H+KT+RP	35,5	6. kerros
G37	1H+KT+RP	26,0	6. kerros
G38	2H+KT+P	50,0	6. kerros
G39	2H+KT+P	46,0	6. kerros
G40	2H+KT+RP	42,0	6. kerros
G41	3H+KT+RP	53,5	7. kerros
G42	2H+KT+P	53,5	7. kerros
G43	1H+KT+RP	26,5	7. kerros
G44	2H+KT+RP	35,5	7. kerros
G45	1H+KT+RP	26,0	7. kerros
G46	2H+KT+P	50,0	7. kerros
G47	2H+KT+P	46,0	7. kerros
G48	2H+KT+RP	42,0	7. kerros
G49	3H+KT+RP	53,5	8. kerros
G50	2H+KT+P	53,5	8. kerros
G51	1H+KT+RP	26,5	8. kerros
G52	2H+KT+RP	35,5	8. kerros
G53	1H+KT+RP	26,0	8. kerros
G54	2H+KT+P	50,0	8. kerros
G55	2H+KT+P	46,0	8. kerros
G56	2H+KT+RP	42,0	8. kerros
<b>YHTEENSÄ 56 ASUNTOA</b>		<b>2331,0</b>	

---

P = PARVEKE  
RP= RANSKALAINEN PARVEKE

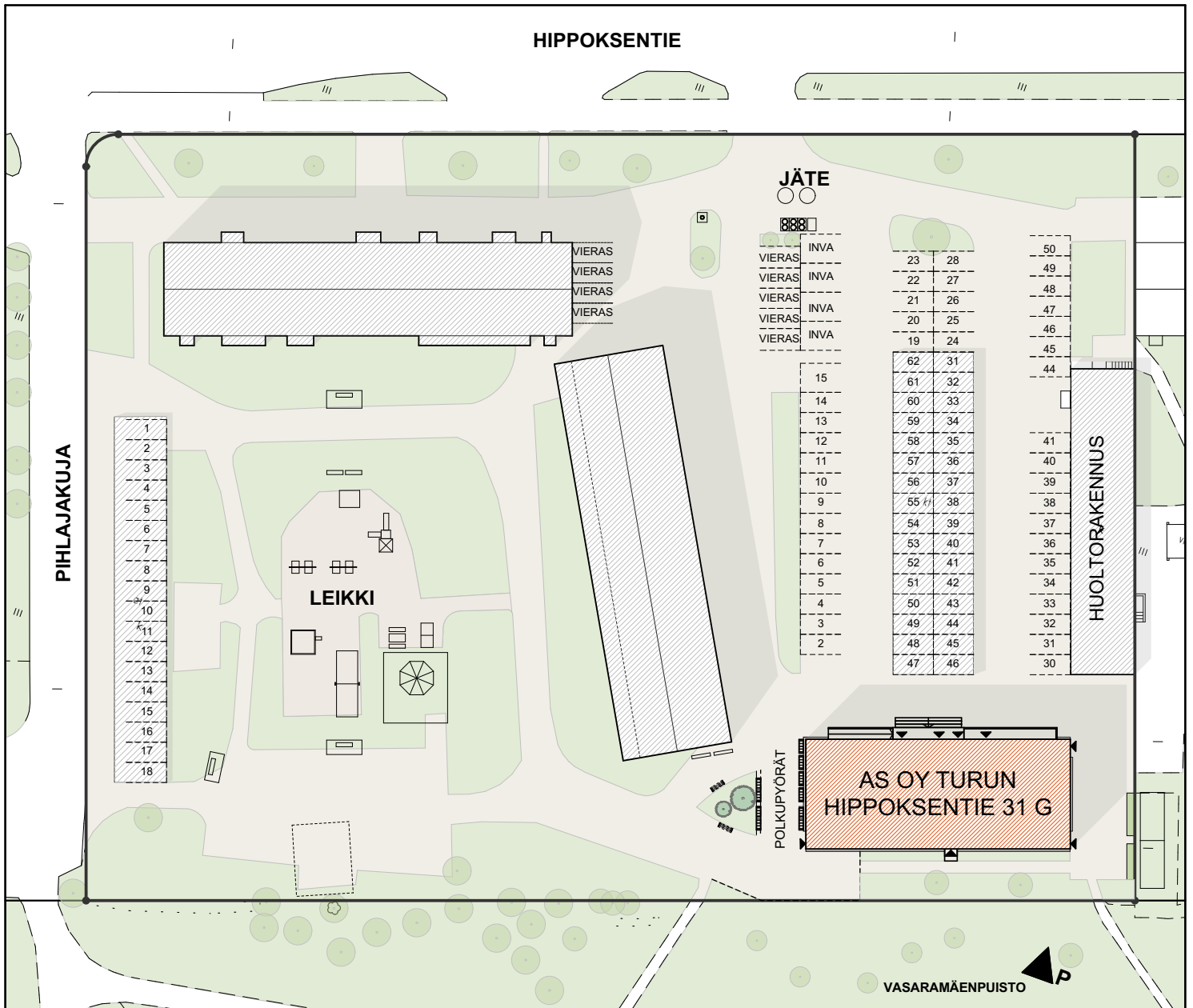
**Lumo**

# ASUNTO OY TURUN HIPPOKSENTIE 31 G

Hippoksentie 31 G Turku 20520

6.9.2019

## Asemapiirustus



1 : 750



# Lumo

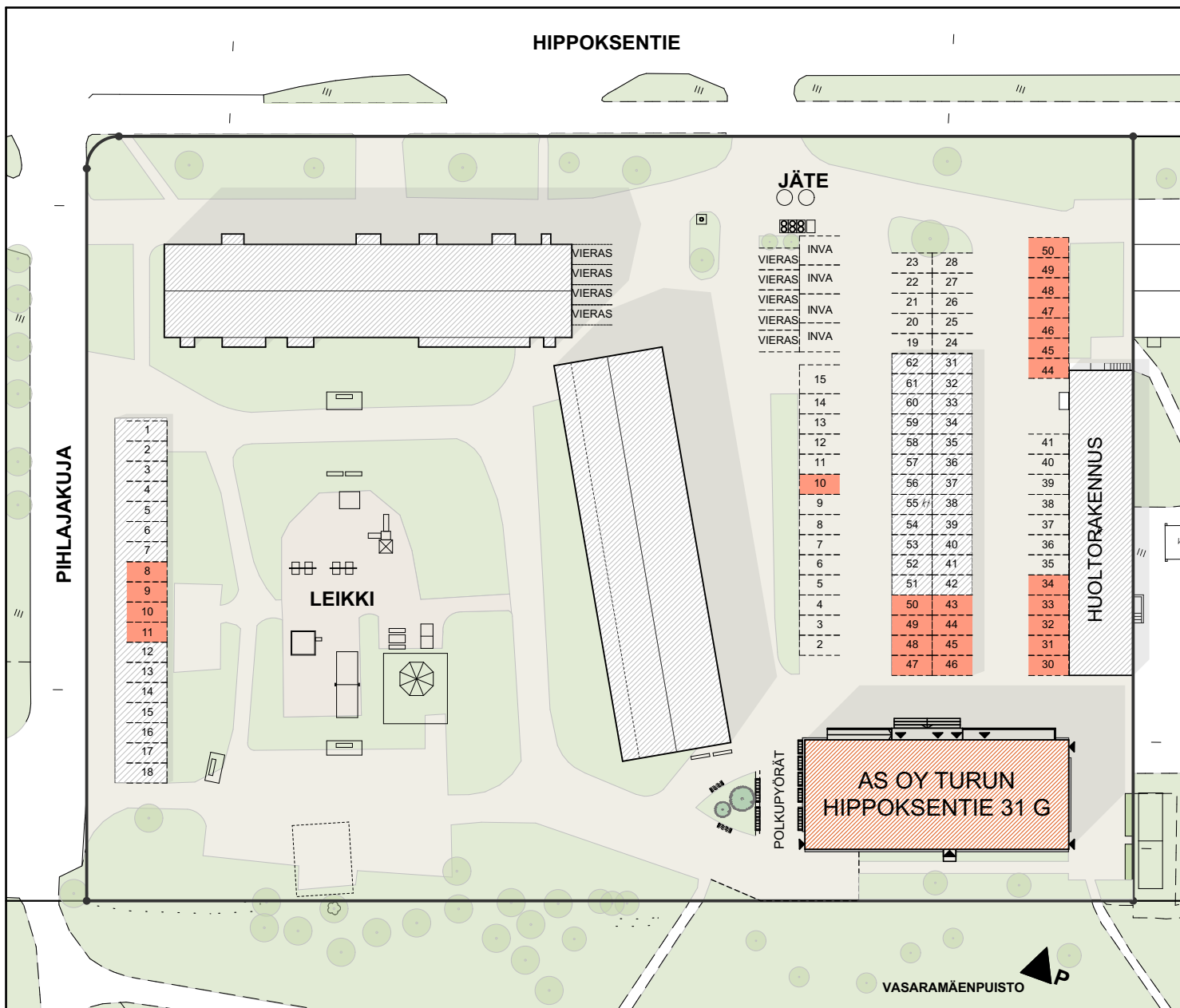
# ASUNTO OY TURUN HIPPOKSENTIE 31 G

Hippoksentie 31 G Turku 20520

6.9.2019

## Pysäköintipaikat

Kiinteistön pysäköintipaikat esitetty oranssilla

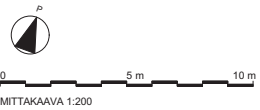
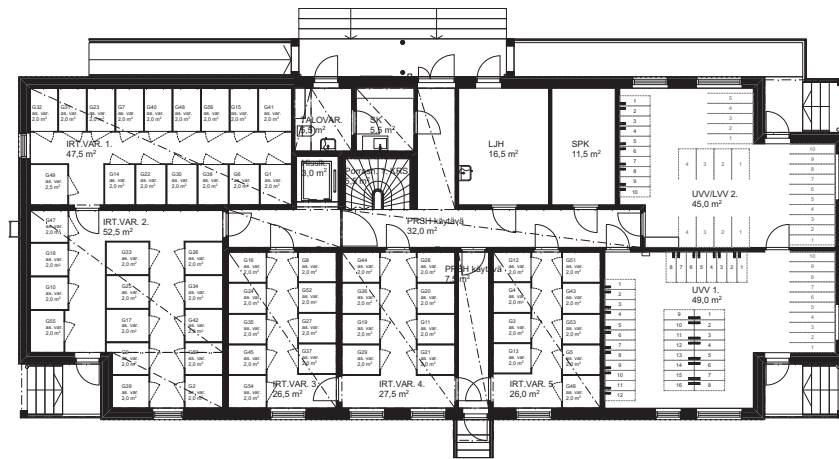


1 : 750



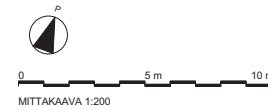
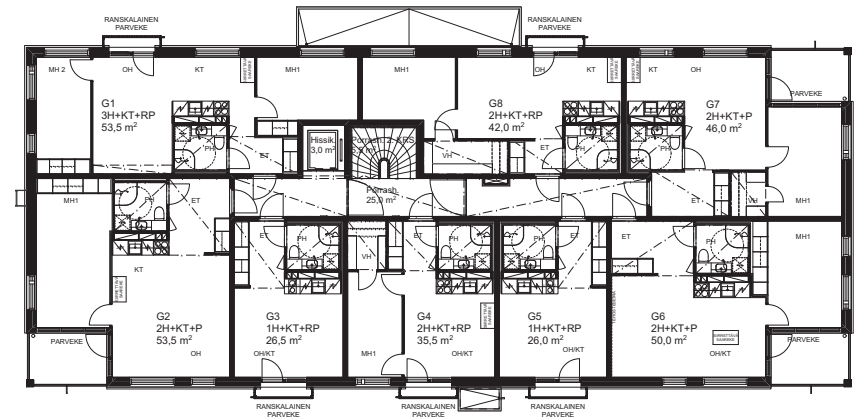
KERROSPOHJAPIIRUSTUS

**1. KERROS**



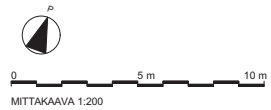
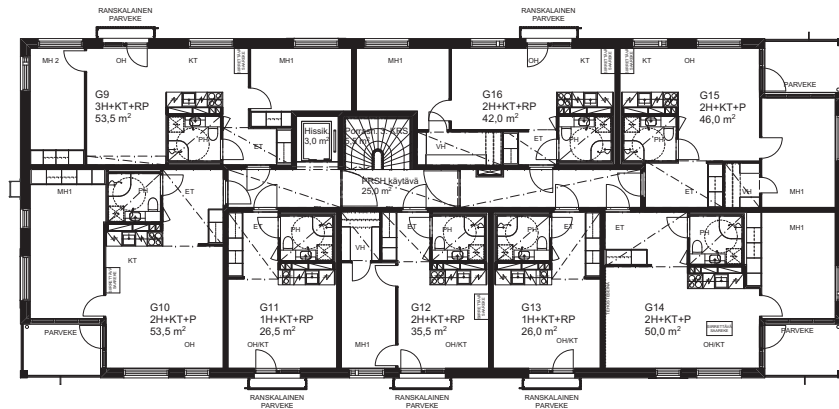
KERROSPOHJAPIIRUSTUS

**2. KERROS**



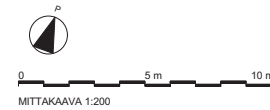
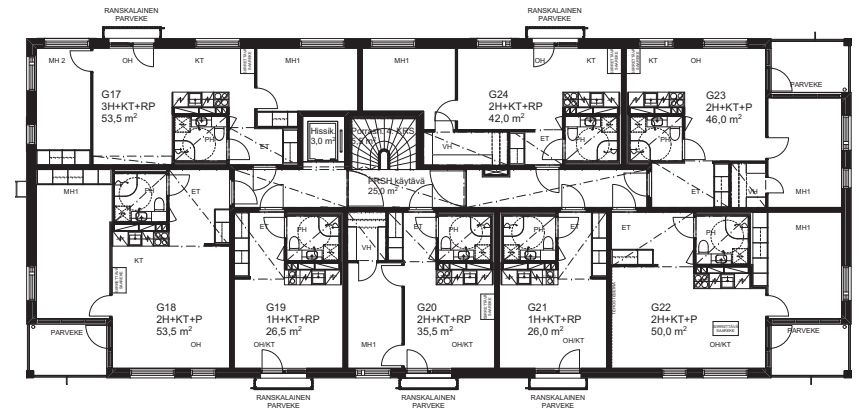
KERROSPOHJAPIIRUSTUS

### 3. KERROS



KERROSPOHJAPIIRUSTUS

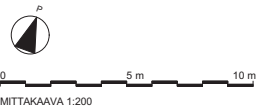
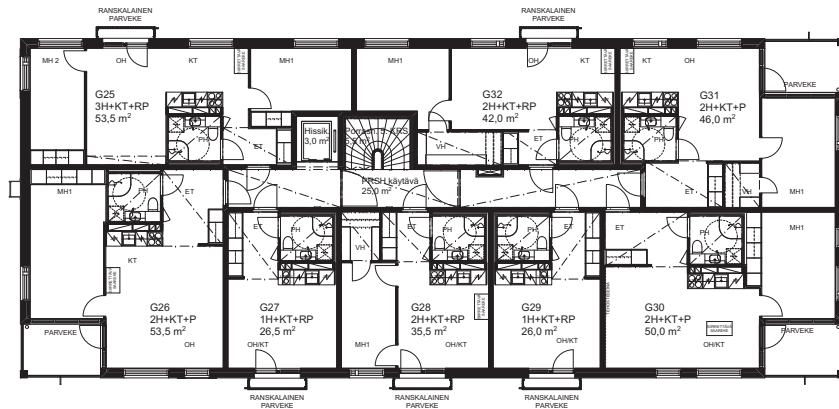
### 4. KERROS





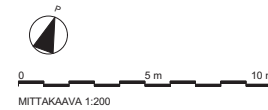
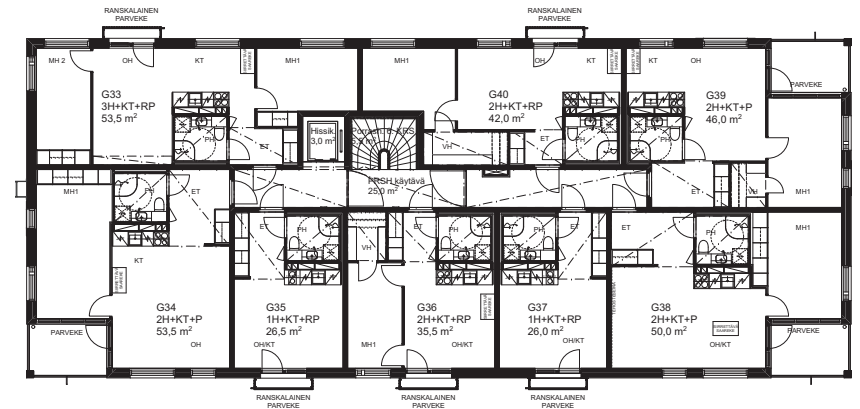
KERROSPOHJAPIIRUSTUS

## 5. KERROS



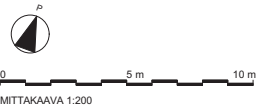
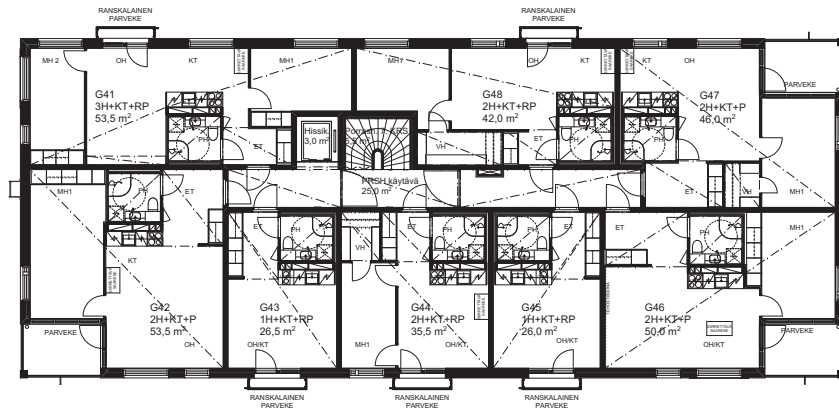
KERROSPOHJAPIIRUSTUS

## 6. KERROS



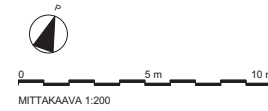
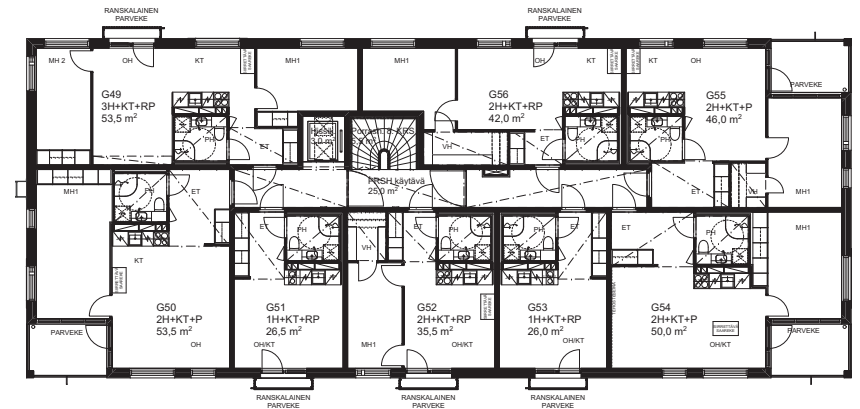
KERROSPOHJAPIIRUSTUS

## 7. KERROS



KERROSPOHJAPIIRUSTUS

## 8. KERROS



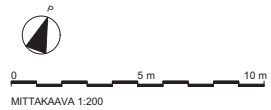
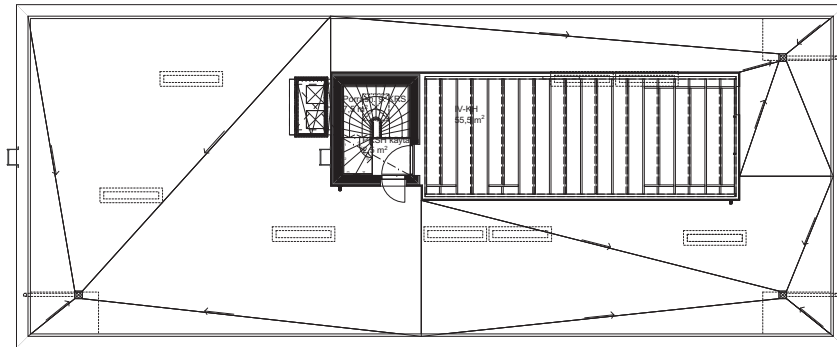
# ASUNTO OY TURUN HIPPOKSENTIE 31 G

Hippoksentie 31 G Turku 20520

6.9.2019

KERROSPOHJAPIIRUSTUS

## 9. KERROS



# ASUNTO OY TURUN HIPPOKSENTIE 31 G

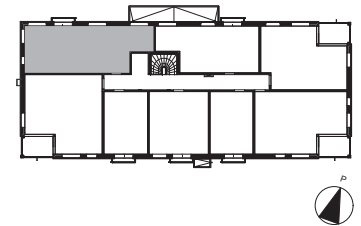
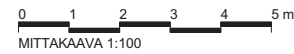
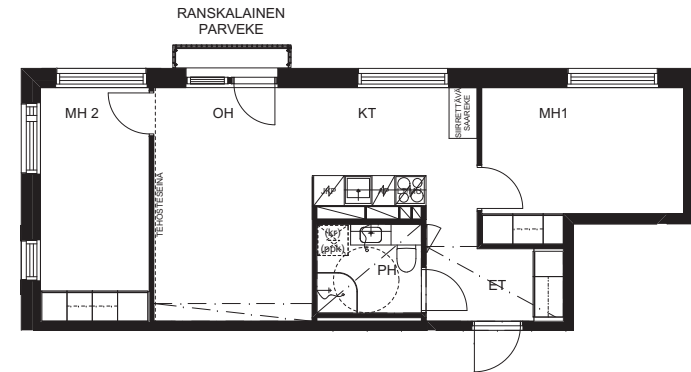
Hippoksentie 31 G Turku 20520

6.9.2019

HUONEISTOPOHJAPIIRUSTUS

## 3H+KT 53,5 m<sup>2</sup>

G1 2. KRS  
G17 4. KRS



Lumo

# ASUNTO OY TURUN HIPPOKSENTIE 31 G

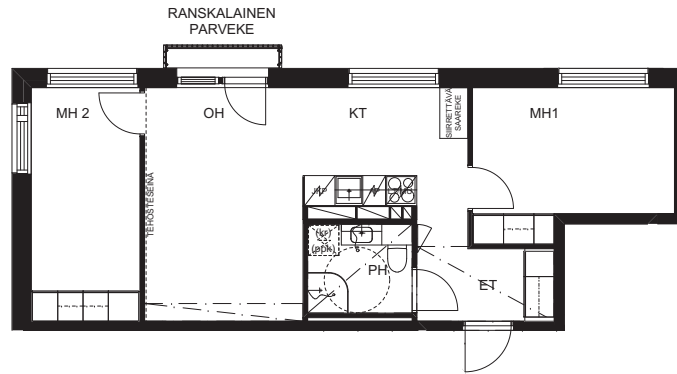
Hippoksentie 31 G Turku 20520

6.9.2019

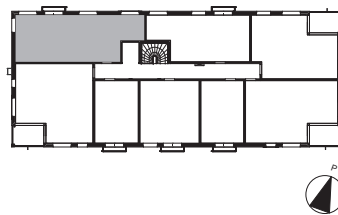
HUONEISTOPOHJAPIIRUSTUS

3H+KT 53,5 m<sup>2</sup>

G9 3 KRS  
G25 5 KRS  
G33 6 KRS  
G49 8 KRS



0 1 2 3 4 5 m  
MITTAKAAVA 1:100



# ASUNTO OY TURUN HIPPOKSENTIE 31 G

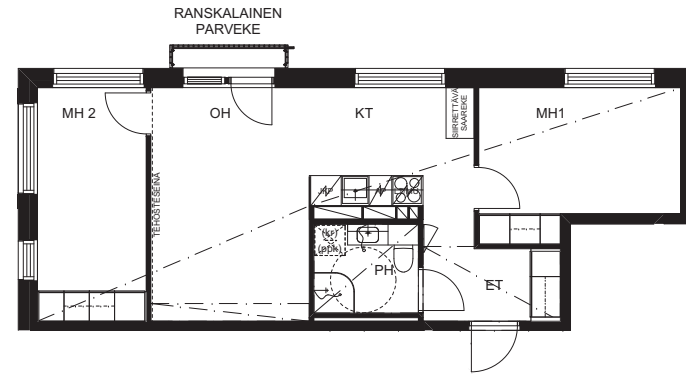
Hippoksentie 31 G Turku 20520

6.9.2019

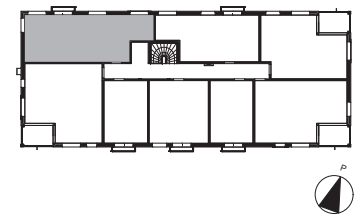
HUONEISTOPOHJAPIIRUSTUS

3H+KT 53,5 m<sup>2</sup>

G41 7 KRS



0 1 2 3 4 5 m  
MITTAKAAVA 1:100



Lumo

# ASUNTO OY TURUN HIPPOKSENTIE 31 G

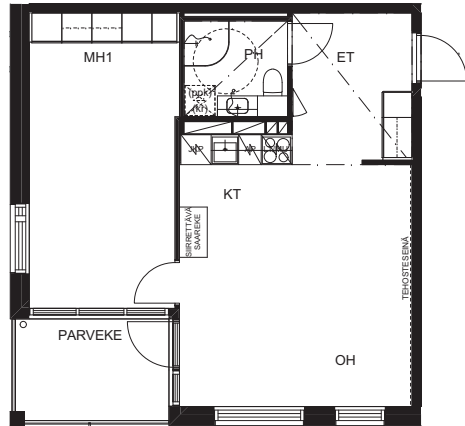
Hippoksentie 31 G Turku 20520

6.9.2019

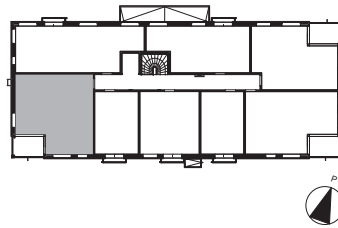
HUONEISTOPOHJAPIIRUSTUS

2H+KT 53,5 m<sup>2</sup>

G2 2. KRS  
G18 4. KRS  
G26 5. KRS  
G42 7. KRS



0 1 2 3 4 5 m  
MITTAKAAVA 1:100



# ASUNTO OY TURUN HIPPOKSENTIE 31 G

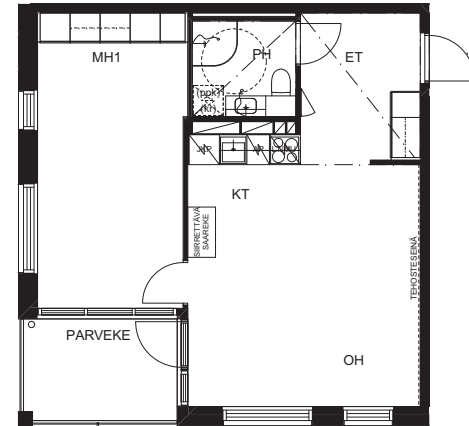
Hippoksentie 31 G Turku 20520

6.9.2019

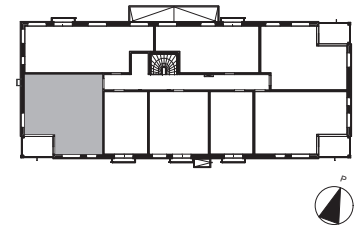
HUONEISTOPOHJAPIIRUSTUS

2H+KT 53,5 m<sup>2</sup>

G10 3. KRS



0 1 2 3 4 5 m  
MITTAKAAVA 1:100



Lumo

# ASUNTO OY TURUN HIPPOKSENTIE 31 G

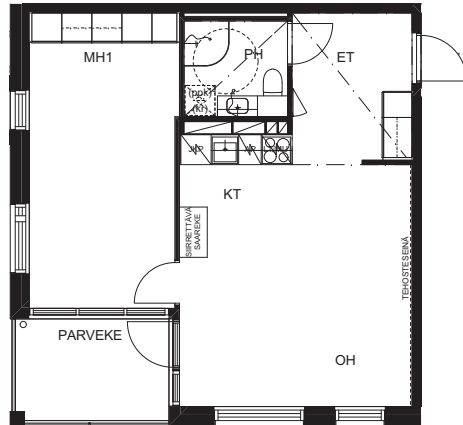
Hippoksentie 31 G Turku 20520

6.9.2019

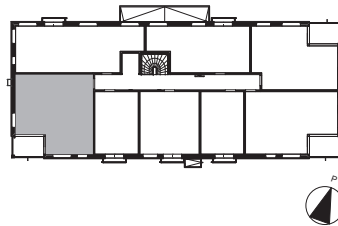
HUONEISTOPOHJAPIIRUSTUS

2H+KT 53,5 m<sup>2</sup>

G34 6. KRS  
G50 8. KRS



0 1 2 3 4 5 m  
MITTAKAAVA 1:100



# ASUNTO OY TURUN HIPPOKSENTIE 31 G

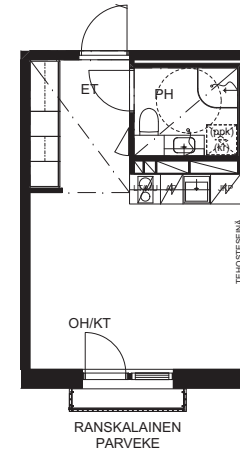
Hippoksentie 31 G Turku 20520

6.9.2019

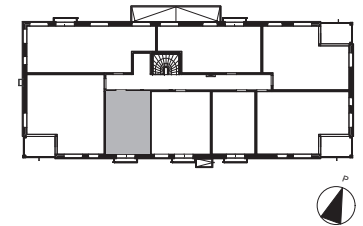
HUONEISTOPOHJAPIIRUSTUS

1H+KT 26,5 m<sup>2</sup>

G3 2. KRS  
G11 3. KRS  
G19 4. KRS  
G27 5. KRS  
G35 6. KRS  
G43 7. KRS  
G51 8. KRS



0 1 2 3 4 5 m  
MITTAKAAVA 1:100



Lumo

# ASUNTO OY TURUN HIPPOKSENTIE 31 G

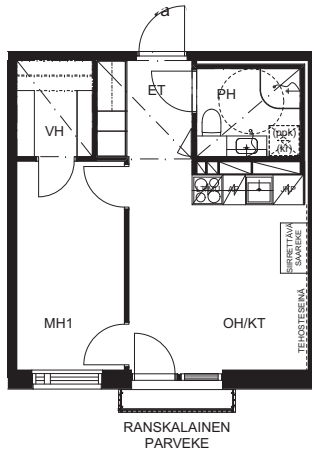
Hippoksentie 31 G Turku 20520

6.9.2019

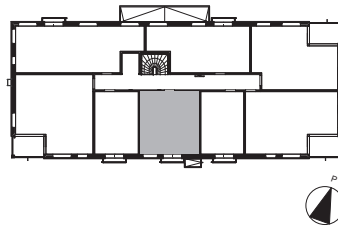
HUONEISTOPOHJAPIIRUSTUS

2H+KT 35,5 m<sup>2</sup>

G4 2. KRS  
G12 3. KRS  
G20 4. KRS  
G28 5. KRS  
G36 6. KRS  
G44 7. KRS  
G52 8. KRS



0 1 2 3 4 5 m  
MITTAKAAVA 1:100



# ASUNTO OY TURUN HIPPOKSENTIE 31 G

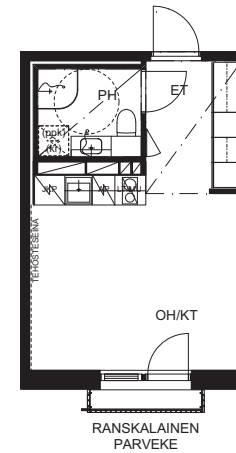
Hippoksentie 31 G Turku 20520

6.9.2019

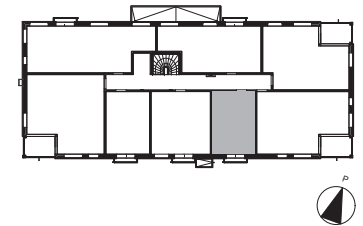
HUONEISTOPOHJAPIIRUSTUS

1H+KT 26,0 m<sup>2</sup>

G5 2. KRS  
G13 3. KRS  
G21 4. KRS  
G29 5. KRS  
G37 6. KRS  
G45 7. KRS  
G53 8. KRS



0 1 2 3 4 5 m  
MITTAKAAVA 1:100



Lumo

# ASUNTO OY TURUN HIPPOKSENTIE 31 G

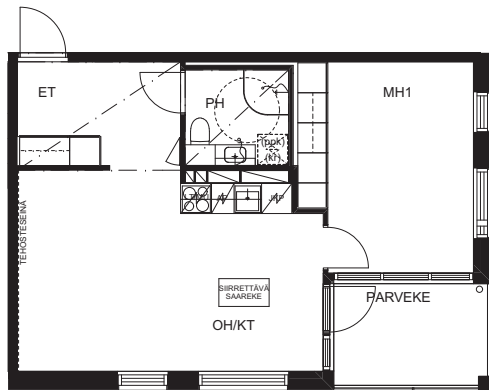
Hippoksentie 31 G Turku 20520

6.9.2019

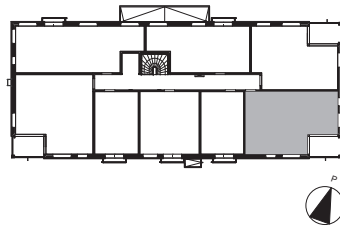
HUONEISTOPOHJAPIIRUSTUS

2H+KT 50,0 m<sup>2</sup>

G6 2. KRS  
G30 5. KRS



0 1 2 3 4 5 m  
MITTAKAAVA 1:100



# ASUNTO OY TURUN HIPPOKSENTIE 31 G

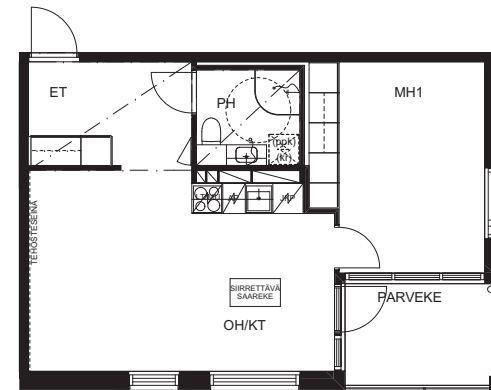
Hippoksentie 31 G Turku 20520

6.9.2019

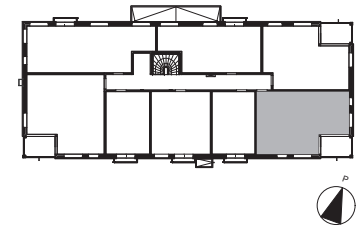
HUONEISTOPOHJAPIIRUSTUS

2H+KT 50,0 m<sup>2</sup>

G14 3. KRS  
G22 4. KRS  
G38 6. KRS  
G46 7. KRS



0 1 2 3 4 5 m  
MITTAKAAVA 1:100



Lumo



# ASUNTO OY TURUN HIPPOKSENTIE 31 G

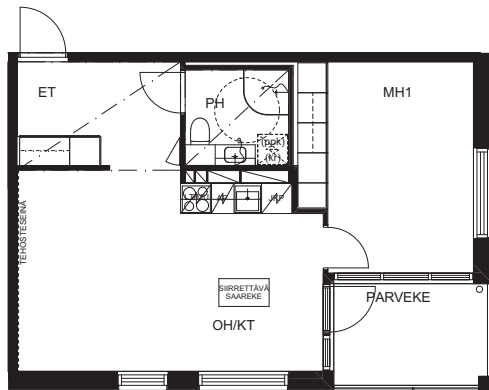
Hippoksentie 31 G Turku 20520

6.9.2019

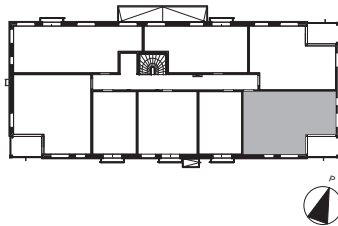
HUONEISTOPOHJAPIIRUSTUS

2H+KT 50,0 m<sup>2</sup>

G54 8. KRS



0 1 2 3 4 5 m  
MITTAKAAVA 1:100



# ASUNTO OY TURUN HIPPOKSENTIE 31 G

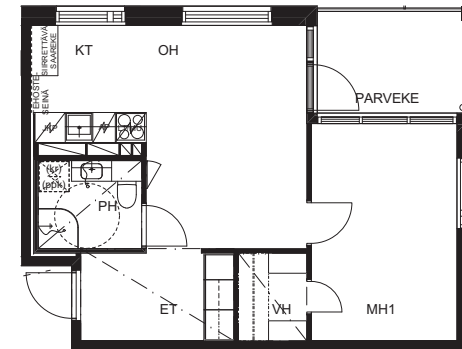
Hippoksentie 31 G Turku 20520

6.9.2019

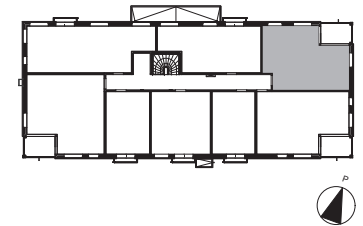
HUONEISTOPOHJAPIIRUSTUS

2H+KT 46,0 m<sup>2</sup>

G7 2. KRS  
G31 5. KRS  
G47 7. KRS



0 1 2 3 4 5 m  
MITTAKAAVA 1:100



Lumo

# ASUNTO OY TURUN HIPPOKSENTIE 31 G

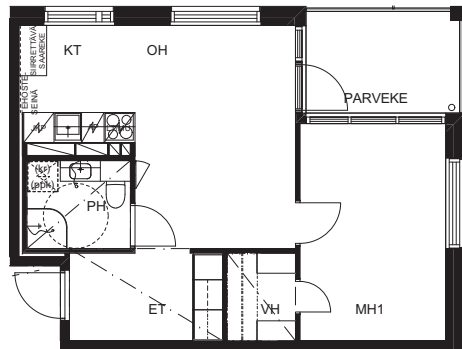
Hippoksentie 31 G Turku 20520

6.9.2019

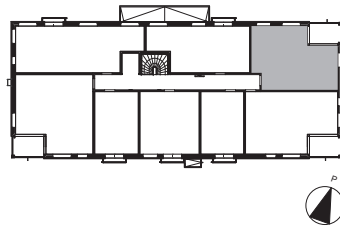
HUONEISTOPOHJAPIIRUSTUS

2H+KT 46,0 m<sup>2</sup>

G15 3. KRS



0 1 2 3 4 5 m  
MITTAKAAVA 1:100



# ASUNTO OY TURUN HIPPOKSENTIE 31 G

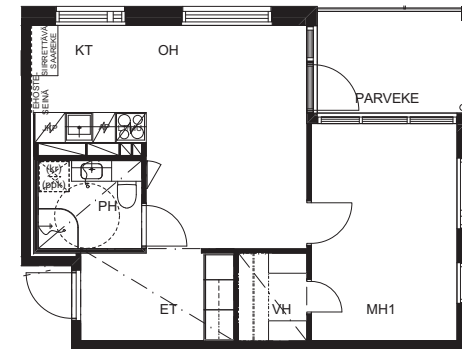
Hippoksentie 31 G Turku 20520

6.9.2019

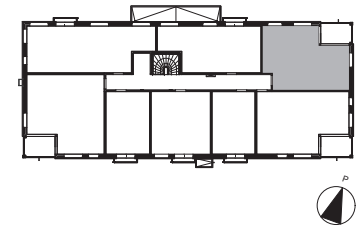
HUONEISTOPOHJAPIIRUSTUS

2H+KT 46,0 m<sup>2</sup>

G23 4. KRS  
G39 6. KRS  
G55 8. KRS



0 1 2 3 4 5 m  
MITTAKAAVA 1:100



Lumo

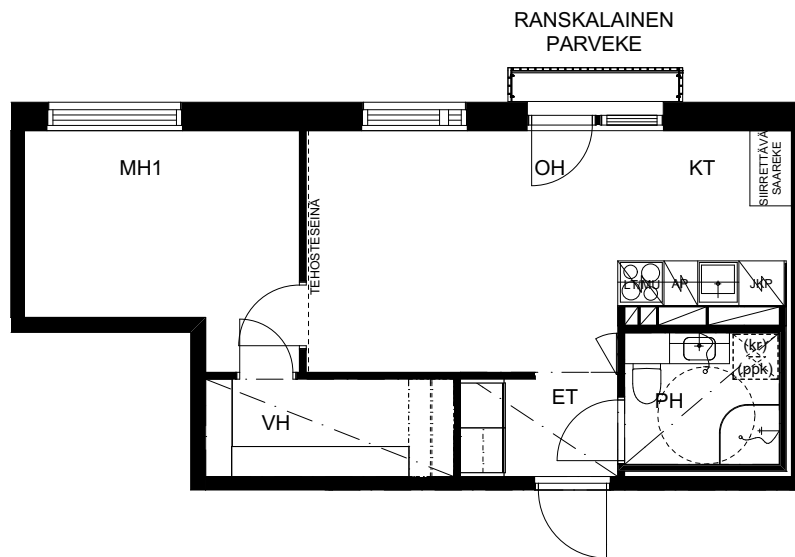
# ASUNTO OY TURUN HIPPOKSENTIE 31 G

Hippoksentie 31 G Turku 20520  
4.12.2019

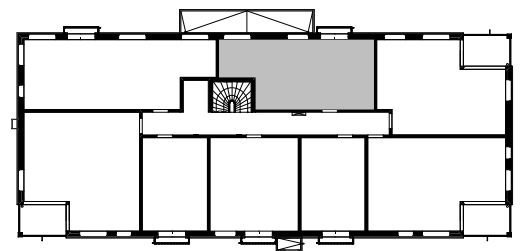
HUONEISTOPOHJAPIIRUSTUS

2H+KT 42,0 m<sup>2</sup>

G8 2. KRS  
G16 3. KRS  
G24 4. KRS  
G32 5. KRS  
G40 6. KRS  
G48 7. KRS  
G56 8. KRS



0 1 2 3 4 5 m  
MITTAKAAVA 1:100



Lumo

## ASUINKERROSTALO

Asunto Oy Turun Hippoksentie 31 G

## YLEISTÄ

## Kohde

Rakennuskohde on 8-kerroksinen, yhdellä hissillä ja yhdellä porrashuoneella varustettu asuinkerrostalo. Kohde rakennetaan asemakaavassa vahvistetulle tontille. Asunnot sijaitsevat kerroksissa 2-8. Huoneistot ovat tyypiltään 1h+kt, 2h+kt ja 3h+kt.

## Piha-alue

Pihavarusteet ja nurmialueet sekä istutukset on toteutettu asemapiirroksen mukaisesti.

## Yhteistilat

1.kerroksessa sijaitsevat irtaimistovarastot, ulko- ja liikuntavälinevarastot, talovarasto ja siivouskeskus laadittujen pohjakuvien mukaisesti.

## Rakenteet

Rakennuksen kantava runko ja välipohjat ovat betonia. Perustukset ovat betonirakenteisia ja ensimmäisen kerroksen lattia on kantava teräsbetoni-laatta. Parvekelaattojen kannatus voidaan toteuttaa pilareilla.

Ulkoseinät (2.-8.krs) ovat kantavia sisäkuoribetonielementtejä, joiden julkisivun pintamateriaalina on ohutrappaus. Ensimmäisen kerroksen osalta seinärakenteena on kantava betonisandwichelementti. Kattotyyppi on sisäänpäin kallistettu katto ja katemateriaali on bitumihuopa.

## Väliseinät

Huoneistojen väliset seinät ovat betonia. Asuinhuoneiden väliseinät ovat pääosin metalli- tai puurunkoisia kipsilevyseinä. Kosteiden tilojen seinät ovat pääosin metalli- tai puurunkoisia levyseinä.

## Parvekkeet ja ulkoterrassit

Asunnoissa on arkkitehtisuunnitelmien mukaisesti ranskalainen parveke tai lasitettu parveke.

## Ikkunat, ovet ja parvekeovet

Huoneistojen ikkunat ovat vakiomallisia kiinteitä tai sisäänpäin aukeavia puu-alumiini-ikkunoita. Karmin sisäpinnat ovat valkoisia ja ulkopuolelta arkkitehtisuunnitelmien mukainen. Huoneistojen ikkunoissa ja parvekeovissa on sälekaihtimet. Pääsisäänkäyntien ovet ovat metallirunkoisia. Asuinhuoneistojen ovet ovat yksilehtisiä kerrostaso-ovia. Huoneistojen väliovet ovat laakaovia. Parvekeovi puualumiini-ovi. Ranskalaisen parvekkeen ovi on sisäänpäin aukeava puualumiini-ikkunaovi.

## Portaat

Porrashuoneen portaat ovat betonirakenteisia ja mosaiikkibetonipintaisia. Käsijohteet ovat maalattua metalliputkea.

## Lukitus

Kohteeseen laaditaan erillinen lukitus suunnitelma. Kohteessa käytetään iLOQ-lukitusjärjestelmää. Pääoven ja yleisten tilojen lukitus on toteutettu mekaanisella lukkorungolla, joka toimii kaikkien asuntojen avaimella. Pääovessa on ovipuhelin. Avainten päivityspiste on sisäänkäynnin yhteydessä, rakennuksen ulkopuolella. Avainmäärä lukitus suunnitelman mukaisesti.

## Talotekniikka

Rakennus liitetään sähkö-, vesi- ja viemäri- sekä kaukolämpöjärjestelmiin. Huoneistoissa on kaukolämmöllä toteutettu vesikiertoinen lattialämmitys. Kylpyhuoneissa on vesikiertoinen lattialämmitys. Ilmanvaihtojärjestelmä on toteutettu lämmön talteenotolla varustetulla keskitetyillä ilmanvaihtokoneilla.

Rakennus on varustettu huoneistokohtaisella sähkön- ja vedenmittauksella. Rakennus liitetään valitun operaattorin tiedonsiirtoverkkoon. Palovaroitimet on kytketty sähköverkkoon.

## Sähkötyöt

Sähköasennukset käsittävät tavanmukaisen määrän valaistuslaitteita ja sähkörasioita. Tietoverkkojärjestelmä toteutetaan laajakaistayhteydet mahdollistavalla yleiskaapelointijärjestelmällä.

## ASUNTOJEN PINTAKÄSITTELYT, KALUSTEET JA VARUSTEET

## Lattia

Huonelattiat ovat laminaattia. Pesuhuoneiden lattiat ovat laatoitettut.

## Katto

Kattopinnat ruiskutasoitetaan. Levyrakenteiset kotelot ja kattopinnat tasoitetaan ja maalataan. Pesuhuoneiden alakatot ovat puupaneelia.

## Seinät

Huoneiseinäpinnat ovat maalattuja. Pesuhuoneen seinäpinnat laatoitetaan.

## Kalusteet ja kodinkoneet

Keittiö- ja komerokalusteet ovat tehdasvalmisteisia vakiokalusteita.

Keittiössä on integroitu mikroaaltouuni uuni toiminnolla, 2- tai 4-levyinen liesitaso, liesikupu, jääkaappi pakastelokerolla tai jääkaappipakastin ja astianpesukone. Pesuhuoneessa on tilavaraus pyykinpesukoneelle ja kuivausrummulle.

## YHTEISTILAT

## PORRASHUONE

Lattia: muovimatto, 1.krs laatoitus

Seinät: Maalattu, aulassa tehostevärisinä

Katto: Akustinen verhous tai avattava alakatto

Portaat: Betoniporras, mosaiikkibetonipinta

Varusteet: Käsijohde ja kaiteet arkkitehtisuunnitelmien mukaisesti tarvittaviin kohtiin. Infotaulu (porrasnäyttö), kerrostunnisteet, asukaspalvelulauttikko, kumiritilämatto.

#### IRTAIMISTOVARASTO

Lattia: Maalattu betonilattia  
Seinät: Maalattu  
Katto: Maalattu  
Varusteet: Verkkokomerot

#### ULKOVÄLINEVARASTO

Lattia: Maalattu betonilattia  
Seinät: Maalattu  
Katto: Maalattu  
Varusteet: Poikupyöräkoukut, hylly

#### SIIVOUSKESKUS

Lattia: Vedeneristeen vaatima pinnoite + lattiakaivo  
Seinät: Maalattu  
Katto: Maalattu  
Varusteet: Allas vesipisteellä, allastaso, seinäkoukut, välinapidike, Oskarin oksa, hyllyt, paperipyyhe- ja saippua-annostelija

#### TEKNISET TILAT

Lattia: Maalattu betonilattia  
Seinät: Maalattu  
Katto: Maalattu  
Varusteet: Sähkö- ja LVI-suunnitelmien mukaisesti

#### TALOVARASTO

Lattia: Vedeneristeen vaatima pinnoite + lattiakaivo  
Seinät: Maalattu  
Katto: Maalattu  
Kalusteet: WC-istuin, pesuallas käsisuihkulla  
Varusteet: Paperipyyhe- ja saippua-annostelija, hyllyt, koukut

#### HUOMAUTUS

Huoneistoissa saattaa esiintyä koteloiteja, jotka poikkeavat suunnitelmapiirustuksista. Koteloinnit, alaslasketut katot ja hormit tehdään LVIS-tekniikan vaatimassa laajuudessa.

Lehto Asunnot Oy  
Viinikankatu 47 A, 2krs.  
33800 Tampere  
www.lehto.fi

# Keittiön vakiokalusteet



**BLANCO**



Välitila

Valkoinen lasi

Valaisimet

Välitila LED-valaisin

Ylälippa LED-valaisin



Keittiöhana

Gustavsberg Nautic  
korkea malli (pkv)



Allas

Kivikomposiittia  
Blanco Dalago 45



Liesikupu

Swegon Casa Salsa

**Lumo**

*Esitteen visualisointikuvat, värit ja mitoitukset ovat taiteellisia näkemyksiä eivätkä ne täysin vastaa todellisuutta. Kuvituksessa on käytetty 3D-visualisointeja sekä kuvapankkikuvia. Malliston yksityiskohdat on määritelty myyntiasiakirjoissa. Pidätämme oikeuden muutoksiin.*

# Kodinkoneet



Mikroaaltouuni/uuni



Mikroaaltouuni uuni toiminnolla  
AMW 509/IX

Astianpesukone



Integroitu astianpesukone  
ADG 402

Jää-pakastinkaappi

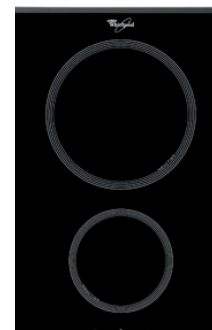


Yksiöt  
ART 375/A+



Kaksiot ja kolmiot  
ART 6601/A+

Induktiotaso



Yksiöt  
ACM 712/IX



Kaksiot ja kolmiot  
ACM 802/NE

**Lumo**

# Keittiö



Valkoinen

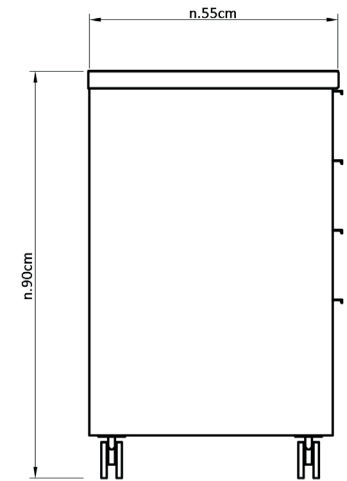
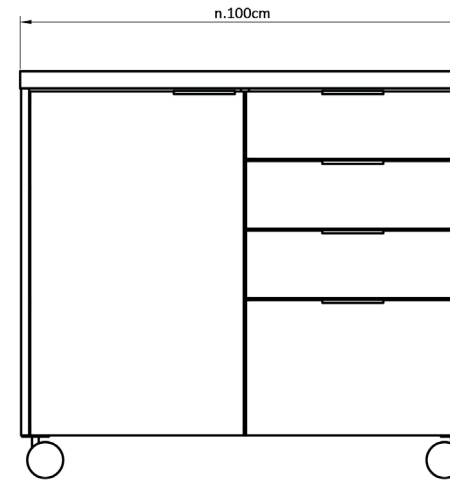
**Lumo**



# Saareke



*Rullasaareke on kaksioissa ja kolmioissa.*

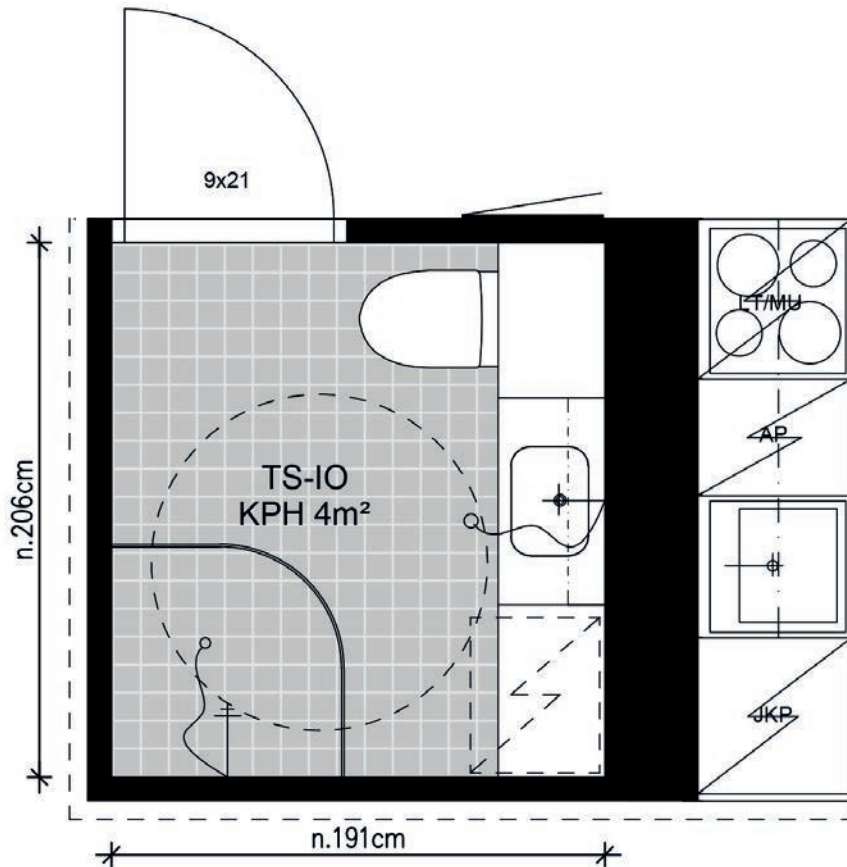


**Lumo**

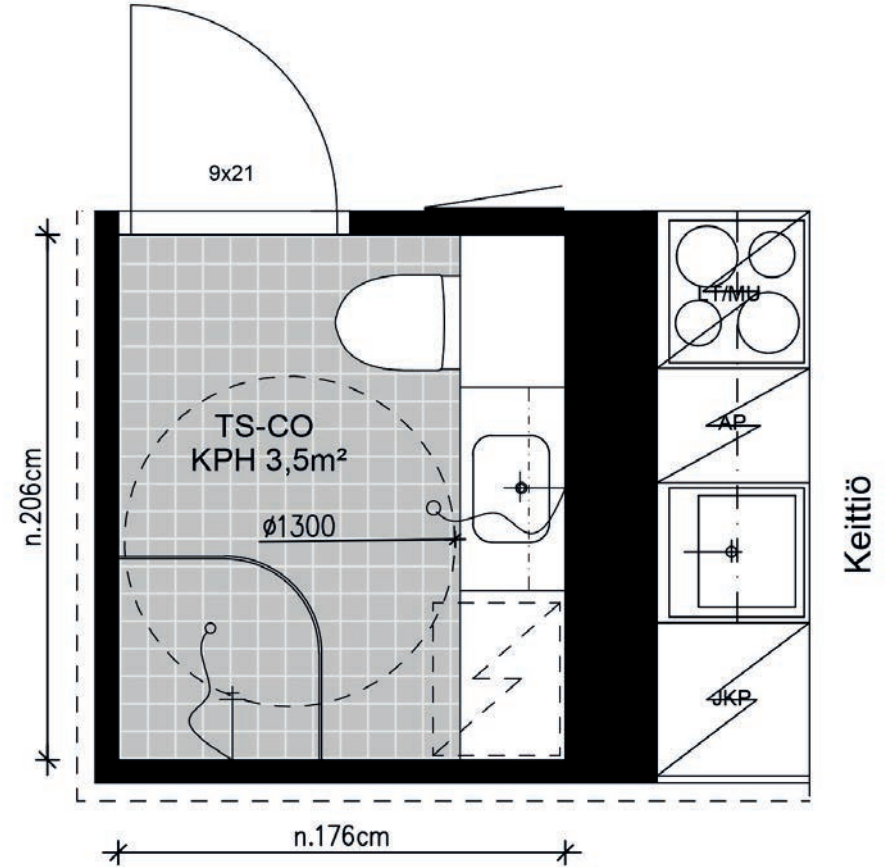
*Esitteen visualisointikuvat, värit ja mitoitukset ovat taiteellisia näkemyksiä eivätkä ne täysin vastaa todellisuutta. Kuvituksessa on käytetty 3D-visualisointeja sekä kuvapankkikuvia. Malliston yksityiskohdat on määritelty myyntiasiakirjoissa. Pidätämme oikeuden muutoksiin.*

# Kylpyhuoneet

Tekniikkastudio on asunnon keskeinen elementti, joka sisältää sekä kylpyhuoneen että keittiön.



Iso tekniikkastudio



Compact-tekniikkastudio

Lumo

# Tekniikkastudion kylpyhuoneet



Termostaatti  
Gustavsberg Nautic



Suihkusetti  
Gustavsberg Nautic



Suihkukaappi  
800x800mm



Peilikaappi



Pesuallashana Gustavsberg  
Nautic käsisuihkulla (PKV)



Yksiöt  
Villeroy & Boch O. Novo



Valumarmoriallas  
Otsoson Clever



WC-istuim  
Villeroy & Boch O.Novo



Painonappi  
Gustavsberg Triomont



WC-paperiteline  
Cello



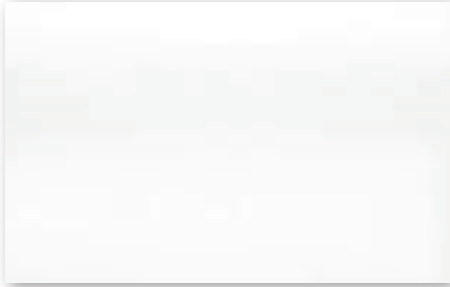
Pyyhekoukku  
2- ja 4-osainen, Cello

**Lumo**

# Kylpyhuonemateriaalit

## Seinälaatta

Saumat laatan sävyyn



Valkoinen, kiiltävä  
25x40 cm

## Alakatto



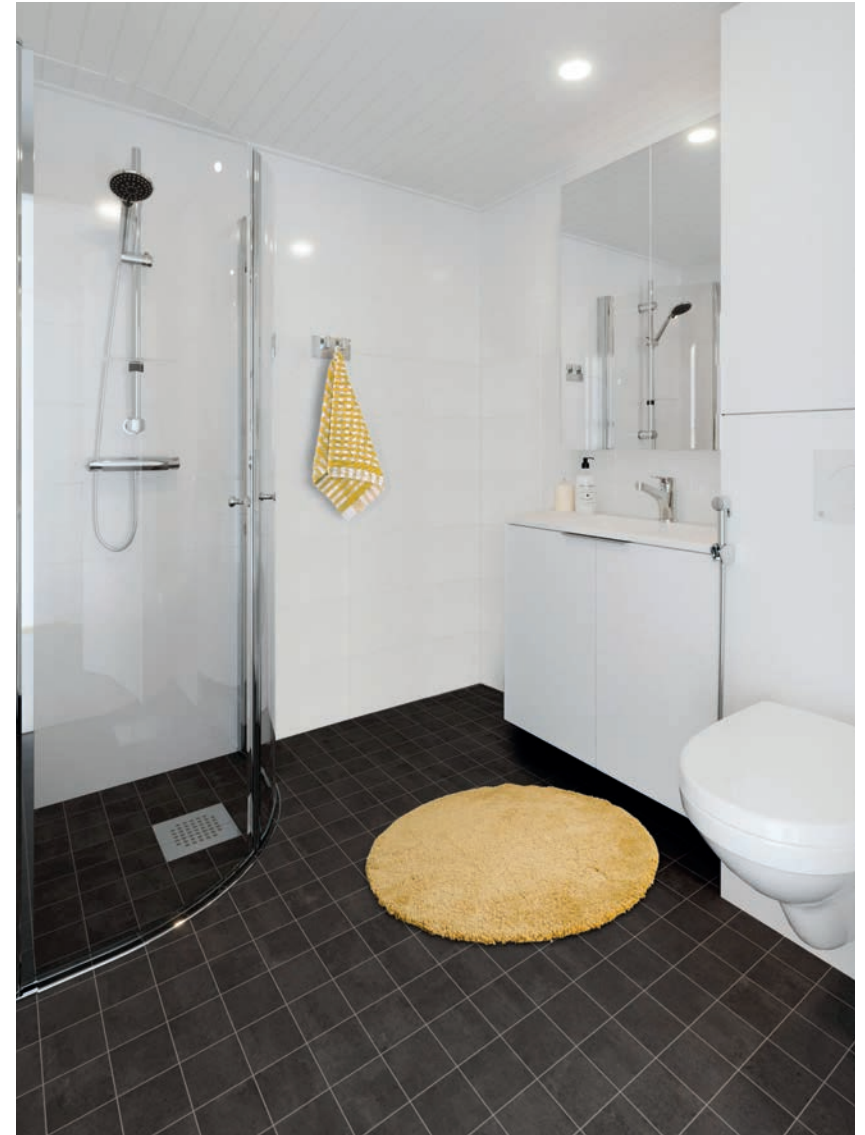
Kuultovalkoinen mänty  
(STS-profiili)

## Lattialaatta

Saumat laatan sävyyn



Ideo Jamaica Grey  
10x10



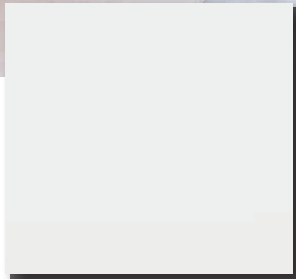
Lumo

# Seinävärnit



*Tehosteväri  
harmaa*

*Vakiona valkoinen*



**Lumo**

# Laminaatit

Laminaatit käyttöluokka 32, 1-sauvainen. Kaindl 8.0 Trendline



Tammi Silver

Lumo

*Esitteen visualisointikuvat, värit ja mitoitukset ovat taiteellisia näkemyksiä eivätkä ne täysin vastaa todellisuutta. Kuvituksessa on käytetty 3D-visualisointeja sekä kuvapankkikuvia. Malliston yksityiskohdat on määritelty myyntiasiakirjoissa. Pidätämme oikeuden muutoksiin.*