

# Lumo

## Riitasuonkatu 28, Turku



## Vuokrahinnasto

	Huoneistotyyppi	Neliöt	Kerros	Vuokra/kk
Riitasuonkatu 28 A 1	2H+KT	40,0	1/4	652
Riitasuonkatu 28 A 2	2H+KT	43,0	1/4	667
Riitasuonkatu 28 A 3	1H+KT	28,0	1/4	534
Riitasuonkatu 28 A 4	1H+KT	29,0	1/4	551
Riitasuonkatu 28 A 5	2H+KT	40,0	2/4	665
Riitasuonkatu 28 A 6	2H+KT	43,0	2/4	673
Riitasuonkatu 28 A 7	1H+KT	28,0	2/4	541
Riitasuonkatu 28 A 8	1H+KT	28,0	2/4	541
Riitasuonkatu 28 A 9	1H+KT	28,0	2/4	541
Riitasuonkatu 28 A 10	2H+KT	40,5	2/4	657
Riitasuonkatu 28 A 11	2H+KT	37,0	2/4	640
Riitasuonkatu 28 A 12	2H+KT	40,0	3/4	670
Riitasuonkatu 28 A 13	2H+KT	43,0	3/4	679
Riitasuonkatu 28 A 14	1H+KT	28,0	3/4	547
Riitasuonkatu 28 A 15	1H+KT	28,0	3/4	547
Riitasuonkatu 28 A 16	1H+KT	28,0	3/4	547
Riitasuonkatu 28 A 17	2H+KT	40,5	3/4	662
Riitasuonkatu 28 A 18	2H+KT	37,0	3/4	646
Riitasuonkatu 28 A 19	2H+KT	40,0	4/4	675
Riitasuonkatu 28 A 20	2H+KT	43,0	4/4	684
Riitasuonkatu 28 A 21	1H+KT	28,0	4/4	553
Riitasuonkatu 28 A 22	1H+KT	28,0	4/4	553
Riitasuonkatu 28 A 23	1H+KT	28,0	4/4	553
Riitasuonkatu 28 A 24	2H+KT	40,5	4/4	667
Riitasuonkatu 28 A 25	2H+KT	37,0	4/4	652
Riitasuonkatu 28 B 26	1H+KT	29,0	1/4	551
Riitasuonkatu 28 B 27	2H+KT	43,0	1/4	667
Riitasuonkatu 28 B 28	2H+KT	40,0	1/4	652
Riitasuonkatu 28 B 29	2H+KT	37,0	2/4	640
Riitasuonkatu 28 B 30	2H+KT	40,5	2/4	657
Riitasuonkatu 28 B 31	1H+KT	28,0	2/4	541
Riitasuonkatu 28 B 32	1H+KT	28,0	2/4	541
Riitasuonkatu 28 B 33	1H+KT	28,5	2/4	546
Riitasuonkatu 28 B 34	2H+KT	43,0	2/4	673
Riitasuonkatu 28 B 35	2H+KT	40,0	2/4	665
Riitasuonkatu 28 B 36	2H+KT	37,0	3/4	646
Riitasuonkatu 28 B 37	2H+KT	40,5	3/4	662
Riitasuonkatu 28 B 38	1H+KT	28,0	3/4	547
Riitasuonkatu 28 B 39	1H+KT	28,0	3/4	547
Riitasuonkatu 28 B 40	1H+KT	28,5	3/4	552
Riitasuonkatu 28 B 41	2H+KT	43,0	3/4	679
Riitasuonkatu 28 B 42	2H+KT	40,0	3/4	670
Riitasuonkatu 28 B 43	2H+KT	37,0	4/4	652
Riitasuonkatu 28 B 44	2H+KT	40,5	4/4	667
Riitasuonkatu 28 B 45	1H+KT	28,0	4/4	553
Riitasuonkatu 28 B 46	1H+KT	28,0	4/4	553
Riitasuonkatu 28 B 47	1H+KT	28,5	4/4	557
Riitasuonkatu 28 B 48	2H+KT	43,0	4/4	684
Riitasuonkatu 28 B 49	2H+KT	40,0	4/4	675

Huom. Tässä talossa vesimaksu on 18€/hlö/kk. Vesimaksu ei sisälly vuokraan.

Autopaikat lämpötolpallisia ulkopaikkoja, hinta 12€/kk.

## AS OY TURUN RIITASUONKATU 28, PINTAMATERIAALIT

### Huoneistot:

### KUIVAT TILAT

#### Lattiat:

Laminaatti Upofloor Duralam 4278 Tammi Panama

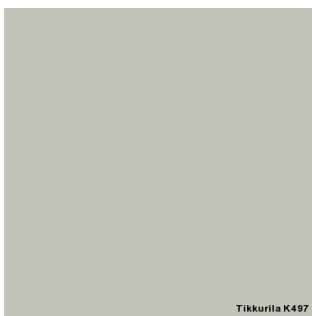
Jalkalistat valkoiset



4278 TAMMI PANAMA

#### Seinät:

Seinät yleensä Tikkurila F503 Jasmiini, tasoitus ja maalaus. 1 tehosteseinä/ asunto.  
Tehosteväri yhdellä seinällä arkkitehtipiirroksen mukaisesti: Tikkurila K497



Tikkurila K497

Verhokiskot, sälekaihtimet, muovikulmalistat keveiden väliseinien ulkonurkkiin

**Sisäkatot:**

Valkoinen, ruiskutasoite / Alaslasketuissa katoissa sileä tasoitettu levyypinta

**KOSTEAT TILAT**

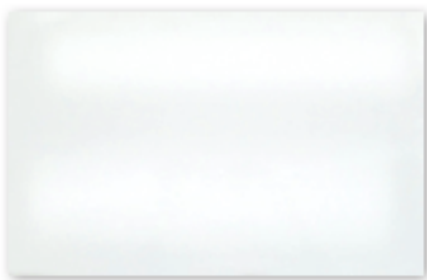
**Lattia:**

Laatta. Laattapiste, 10x10 TH Tudor Anthracite.  
Saumat laatan sävyyn.



**Seinät:**

Laatta, Laattapiste, TH Natural White, kiiltävä valkoinen.  
Koko 25x40, asennus vaakasuuntaan.



**Alakatto:**

Mäntypaneeli, kuultovalkoinen.



## KYLPYHUONEKALUSTEET



Termostaatti  
Gustavsberg Nautic



Suihkusetti  
Gustavsberg Nautic



Suihkukaappi  
800 x 800 mm



Peilikaappi



Pesuallashana Gustavsberg  
Nautic käsisuihkulla



Valumarmoriallas  
Otoson Clever



WC-istuin  
Villeroy & Boch O.Novo



Painonappi  
Gustavsberg Triomont



WC-paperiteline  
Cello



Pyyhekoukku  
4-osainen, Cello

## KIINTOKALUSTEET JA KEITTIÖ

Kiintokalusteiden kalusteovet, (makuuhuonekalusteissa melamiiniovet)

Mattapintainen valkoinen MDF



Keittiökaluasteiden kalusteovet, laminaatti

Mattapintainen valkoinen



**Keittiön välitila:**

Valkoinen lasi.

**Tasomateriaali:**

Laminaatti, väri vaalean harmaa.

**Keittiöhana ja allas:**

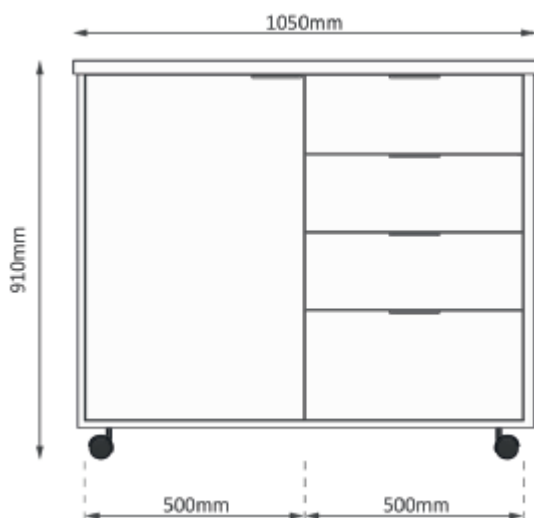
Hana: Gustavsberg Nautic



Allas: Ilves 480x480mm



**Saareke kaksioihin, valkoinen:**



**KODINKONEET**



**Liesituuletin**

Swegon Casa Salsa



**Astianpesukone**



Integroitu astianpesukone  
ADG 301

**Mikroaaltouuni/uuni**



Mikroaaltouuni uuni toiminnolla  
AMW 509/IX



Yksiöt:

### Jää-pakastinkaappi



ART 375/A+

### Induktiotaso



ACM 712/IX

Kaksiot:



ART 6501/A+



ACM 802/NE

Huom! Sävyt näytöllä/tulosteissa eivät välttämättä vastaa todellisia sävyjä. Sävyt voi tarkistaa valmistajan esitteistä tai mallipaloista. Muutokset mahdollisia.

Myyjä pidättää oikeuden vaihtaa tuotteet vastaaviin muiden toimittajien tuotteisiin.

**ASUINKERROSTALO****As Oy Turun Riitasuonkatu 28, Turku****YLEISTÄ**

Rakennuskohde on 4-kerroksinen kahdella hissillä ja lämpimällä porrashuoneella varustettu asuinkerrostalo. Talo rakennetaan asemakaavassa vahvistetulle tontille. Asunnot sijaitsevat kerroksissa 1-4. Huoneistot ovat tyyppiltään 1h+ kt – 2h+kt.

**Piha-alue**

Piha-alueella sijaitsee oleskelualue sekä lämmitystolpalla varustettu autopaikat asemakuvan mukaisesti. Sisääntulopihatiet, ajotiet ja pysäköintipaikat, pihavarusteet sekä nurmialueet ja istutukset on toteutettu asemapiirroksen mukaisesti.

**Yhteistilat**

1-kerroksessa sijaitsee irtaimistovarastot, talosauna ja väestön suoja laaditun pohjakuvan mukaisesti. 1- kerroksessa sijaitsee lisäksi pesutupa.

**Rakenteet**

Rakennuksen kantava runko ja välipohjat ovat betonia. Perustukset ovat betonirakenteisia ja ensimmäisen kerroksen lattiat ovat betonialapohjia. Huonekorkeus on noin 2,6m. Osa välipohjan kantuksesta voidaan toteuttaa pilareilla.

Ulkoseinät ovat betonirakenteisia elementtejä. Julkisivu on puhtaaksimuurattu tiili. Julkisivujen tehosterappaukset toteutetaan arkkitehtisuunnitelmien mukaisesti ohutrappauksella. Vesikate on peltikate ja katto on arkkitehtisuunnitelmien mukainen puurakennein harjakatto.

**Väliseinät**

Huoneistojen väliset seinät ovat betonia. Asuinhuoneiden väliseinät ovat pääosin metalli- tai puurunkoisia kipsilevyseiniä. Kosteiden tilojen seinät ovat pääosin metalli- tai puurunkoisia levyseiniä.

**Parvekkeet ja ulkoterassit**

Asunnoissa on arkkitehtisuunnitelmien mukaisesti sisäänvedetty parveke tai ranskalainen ulokeparveke. Sisäänvedetyissä parvekeissa seinät toteutetaan kiinteillä puualumiini-ikkunoilla arkkitehti ja rakennekuvien mukaisesti.

**Ikkunat, ovet ja parvekeovet**

Porrashuoneen ikkunat on toteutettu alumiiniprofiili-ikkunoilla tai puualumiini-ikkunoilla. Huoneistojen ikkunat ovat vakiomallisia kiinteitä tai sisäänpäin aukeavia tehdasmaalattuja puualumiini-ikkunoita. Karmin sisäpinnat ovat valkoisia ja ulkopuolella arkkitehtisuunnitelmien mukainen. Huoneistojen ikkunoissa ja parvekevissa on sälekaihtimet. Pääsisäänkäyntien ovet ovat metallirunkoisia. Huoneistojen porrastaso-ovet ovat yksi- tai kaksilehtisiä laakaovia. Huoneistojen väliovet ovat laakaovia.

Parvekeovi puualumiini-ovi. Rankalaisen parvekkeen ovi on sisäänpäin aukeava puualumiini-ikkunaovi.

**Portaat**

Porrashuoneen portaat ovat betonirakenteisia ja mosaiikkibetonipintaisia. Käsijohteet ovat maalattua metalliputkea.

**Lukitus**

Kohteeseen laaditaan erillinen lukitus suunnitelma. Lukitusjärjestelmä on Abloy Sento. Pääoven ja yleistilojen lukitus on toteutettu mekaanisella lukkorungolla, joka toimii kaikkien asuntojen avaimella. Asuntoihin toimitetaan 3 kpl avaimia.

**Talotekniikka**

Rakennus liitetään sähkö-, vesi ja viemäri- sekä kaukolämpöjärjestelmiin. Huoneistoissa lämmitys on kaukolämmöllä toteutettu vesikiertoinen lattialämmitys. Kylpyhuoneissa on sähköinen lattialämmitys. Ilmanvaihtojärjestelmä on toteutettu lämmön talteenotolla varustetulla keskusilmanvaihtokoneella.

Rakennus on varustettu huoneistokohtaisella sähkön- ja veden mittauksella. Rakennus liitetään valitun operaattorin tiedonsiirtoverkkoon. Palovaroitimet on kytketty sähköverkkoon.

**Sähkötyöt**

Sähköasennukset käsittävät tavanmukaisen määrän valaistuspiteitä ja sähkörasioita. Puhelin- ja tietoverkkojärjestelmä toteutetaan laajakaistayhteydet mahdollistavalla yleiskaapelointijärjestelmällä.

**ASUNTOJEN PINTAKÄSITTELYT, KALUSTEET JA VARUSTEET****Lattia**

Huonelattiat ovat laminaattia. Pesuhuoneiden lattiat ovat laatoitetut.

**Katto**

Kattopinnat ruiskutasoitetaan. Levyrakenteiset kotelot ja kattopinnat tasoitetaan ja maalataan. Pesuhuoneiden alakatot ovat puu- paneelia.

**Seinät**

Huoneeseinäpinnat ovat maalattuja. Pesuhuoneen seinäpinnat laatoitetaan.

**Kalusteet ja kodinkoneet**

Keittiö- ja komerokalusteet ovat tehdasvalmisteisia vakiokalusteita.

Keittiössä on liesiuuni, liesikupu, jääkaappi pakastelokerolla ja astianpesukone. Pesuhuoneessa on tilavaraus pyykinpesukoneelle.

**YHTEISTILAT**

**PORRASHUONE**

Lattia: muovimatto  
 Seinät: Maalattu  
 Katto: Maalattu- tai akustinen verhous  
 Portaat: Betoniporras, mosaiikkibetonipinta  
 Varusteet: Käsijohde ja kaiteet arkkitehtisuunnitelmien mukaisesti tarvittaviin kohtiin.

**IRTAIMISTOVARASTO**

Lattia: Maalattu betonilattia  
 Seinät: Maalattu  
 Katto: Maalattu  
 Varusteet: Verkkokomerot

**TEKNINEN TILA**

Lattia: Maalattu betonilattia  
 Seinät: Maalattu  
 Katto: Maalattu  
 Varusteet: -

**PESUTUPA**

Lattia: Maalattu betonilattia  
 Seinät: Maalattu  
 Katto: Maalattu  
 Varusteet: Pesukone ja kuivausrumpu, kuivausnarut kuivaushuoneessa. Pesukoneen tyyppi: esim. Electrolux W555H, Kuivausrummun tyyppi esim. Electrolux T5190

**TALOSAUNA**

Lattia: Laatoitus 10x10 ( Sisustusvalintalomake)  
 Seinät: Puupaneeli, vähäoksainen kuusi  
 Katto: Puupaneeli, vähäoksainen kuusi  
 Kalusteet: Haapalautet, sähkökiuas, suihkusekoittajat varusteineen. Kiuas: esim. Harvia Elegance  
 Varusteet: Lölymittari, lölykiulu ja kauha

**SUIHKUHUONE**

Lattia: Laatoitus 10x10 ( Sisustusvalintalomake)  
 Seinät: Laatoitus 25x40 ( Sisustusvalintalomake)  
 Katto: Puupaneeli, vähäoksainen kuusi  
 Kalusteet: Suihkusekoittajat varusteineen.  
 Varusteet: -

**ERILLINEN WC**

Lattia: Laatoitus, laatta 10x10 ( Sisustusvalintalomake)  
 Seinät: maalattu kipsilevy  
 Katto: Maalattu kipsilevy  
 Varusteet: Allas, peili, bideellä varustettu allashana

**HUOMAUTUS**

Huoneistoissa on valittavissa hintaan sisältyviä sisustusvaihtoehtoja. Lisä- ja muutostöistä tulee pyytää kirjallisesti tarjous rakennuttajalta. Tarjous tulee hyväksyä kirjallisesti sovitun aikataulun mukaisesti.

Huoneistoissa saattaa esiintyä kotelointeja, jotka poikkeavat suunnitelmapiirustuksista. Koteloinnit, alaslasketut katot ja hormit tehdään LVIS-tekniikan vaatimassa laajuudessa.

Rakennuskartio Oy  
 Viinikankatu 47, 2krs.  
 33800 Tampere  
[www.lehto.fi](http://www.lehto.fi)

# AS OY TURUN RIITASUONKATU 28

Riitasuonkatu 28, 20360 TURKU

KERROSPOHJAPIIRROS

## 1.kerros



0 5m 10m

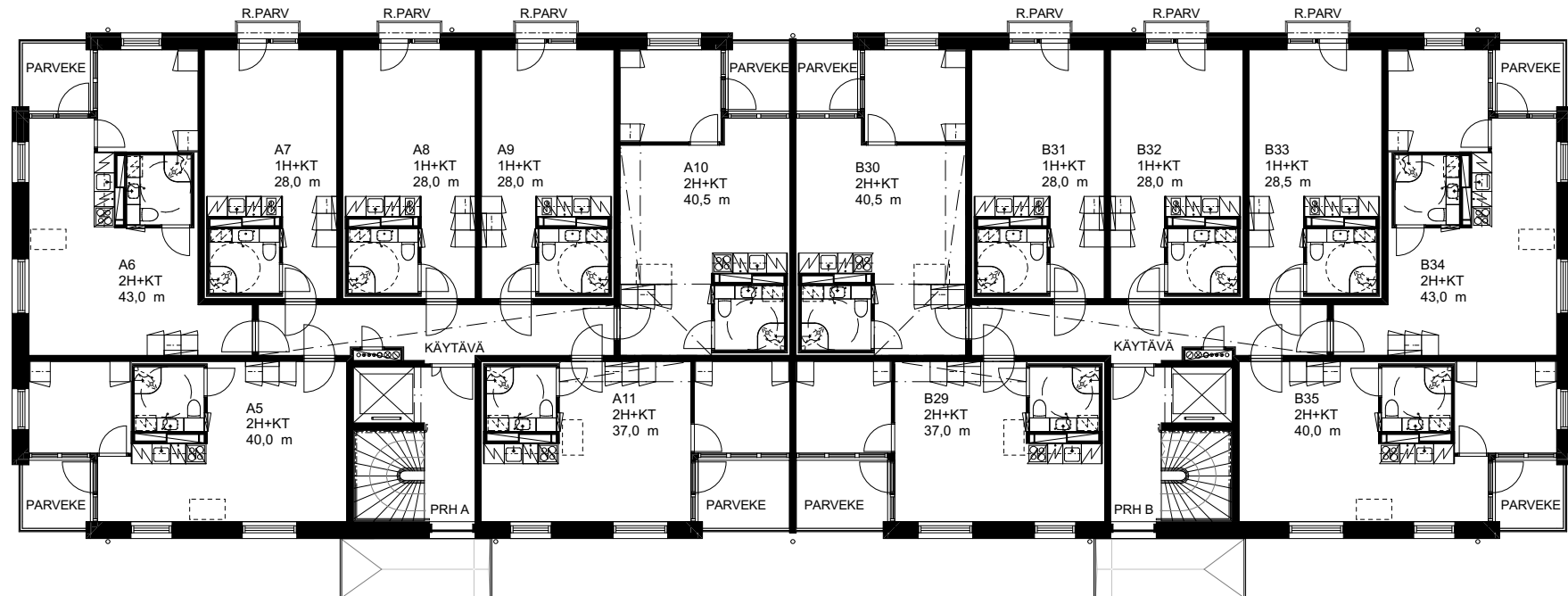
Mittakaava 1:200

# AS OY TURUN RIITASUONKATU 28

Riitasuonkatu 28, 20360 TURKU

KERROSPOHJAPIIRROS

## 2.kerros



0 5m 10m

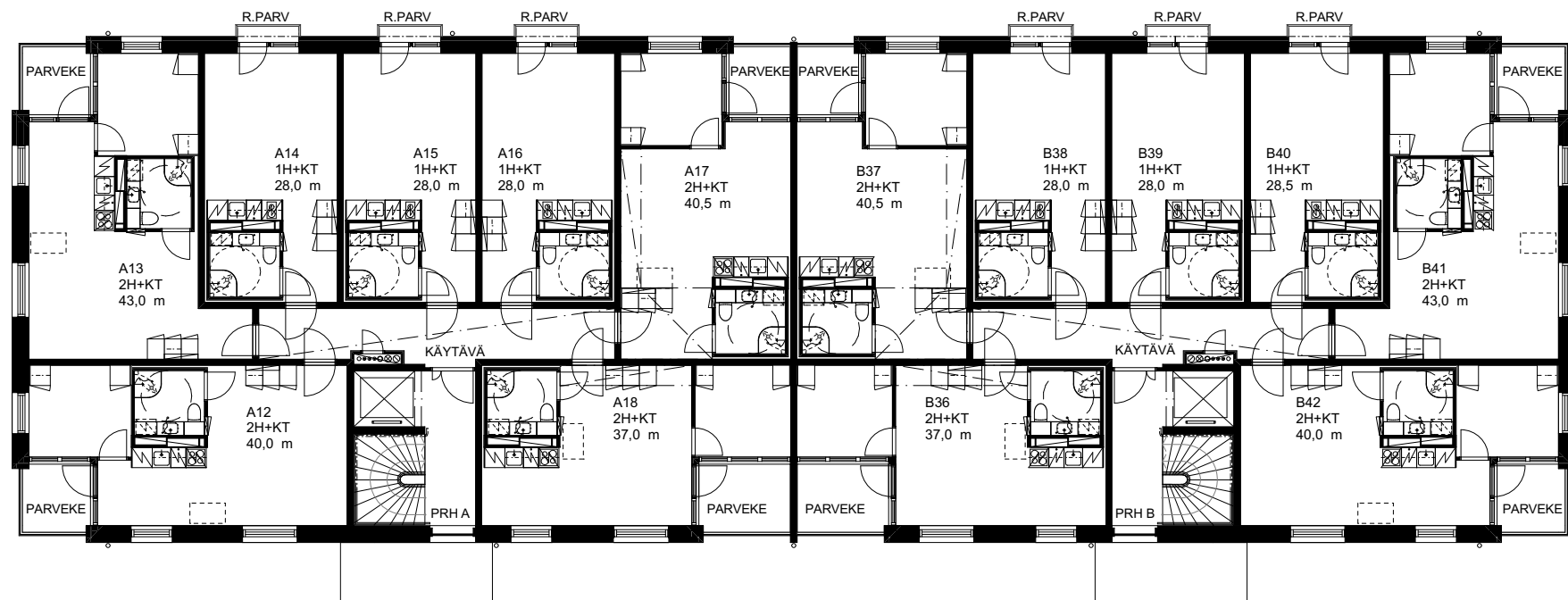
Mittakaava 1:200

# AS OY TURUN RIITASUONKATU 28

Riitasuonkatu 28, 20360 TURKU

KERROSPOHJAPIIRROS

## 3.kerros



0 5m 10m

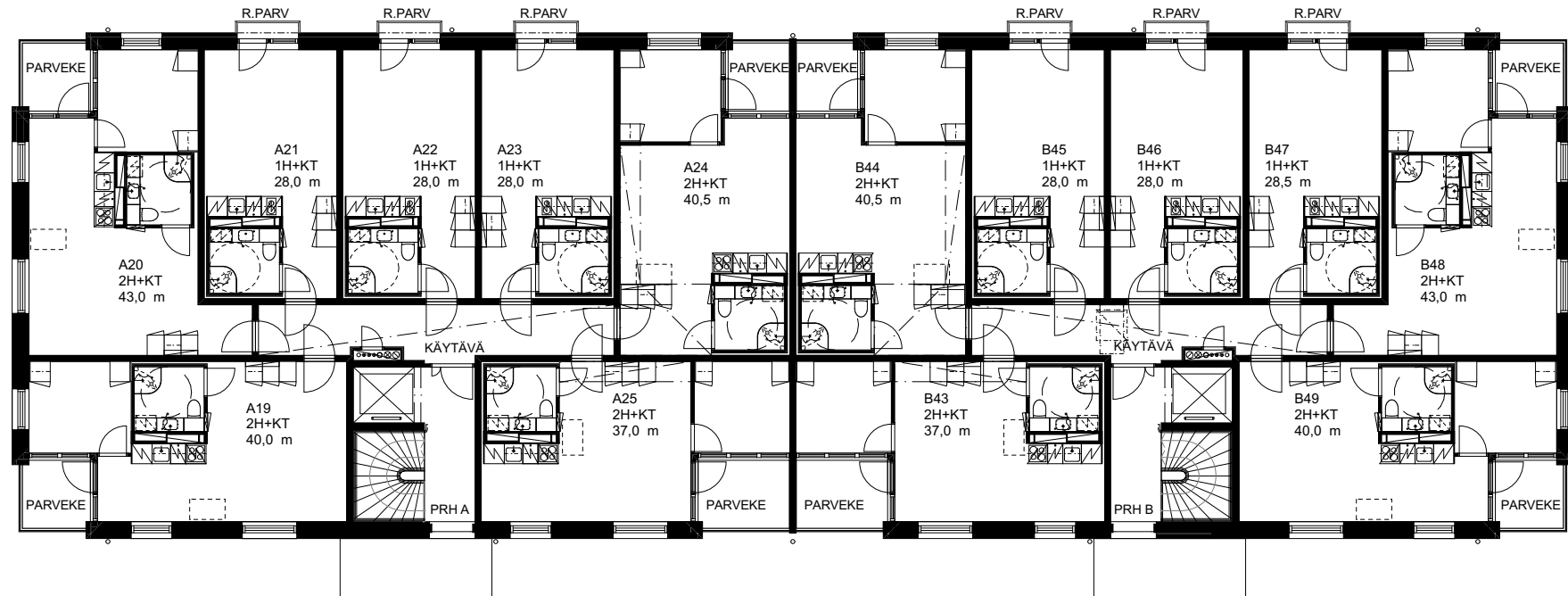
Mittakaava 1:200

# AS OY TURUN RIITASUONKATU 28

Riitasuonkatu 28, 20360 TURKU

KERROSPOHJAPIIRROS

## 4.kerros



0 5m 10m

Mittakaava 1:200

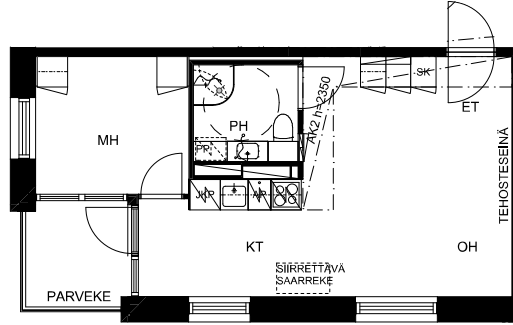
# AS OY TURUN RIITASUONKATU 28

Riitasuonkatu 28, 20360 TURKU

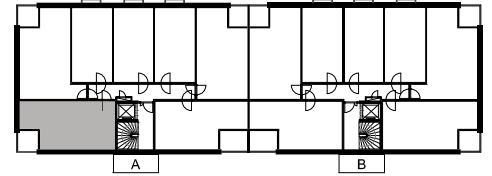
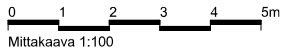
HUONEISTOPOHJAPIIRROS

2H+KT+P, 40m<sup>2</sup>

- A 1 1.KRS
- A 5 2.KRS
- A 12 3.KRS
- A 19 4.KRS



AK2 VAIN ASUNNOSSA A1, 1.KERROS



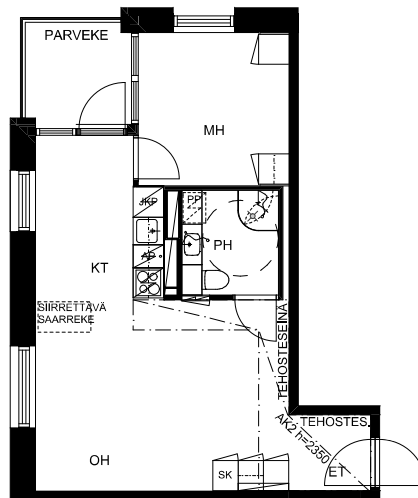
# AS OY TURUN RIITASUONKATU 28

Riitasuonkatu 28, 20360 TURKU

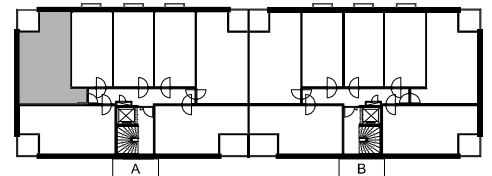
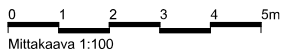
HUONEISTOPOHJAPIIRROS

2H+KT+P, 43m<sup>2</sup>

- A 2 1.KRS
- A 6 2.KRS
- A 13 3.KRS
- A 20 4.KRS



AK2 VAIN ASUNNOSSA A2, 1.KERROS





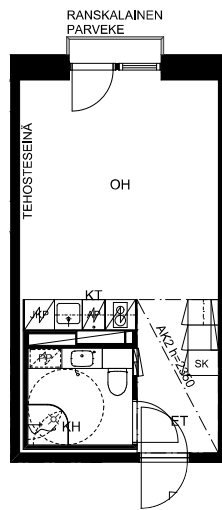
# AS OY TURUN RIITASUONKATU 28

Riitasuonkatu 28, 20360 TURKU

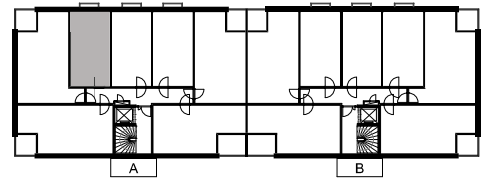
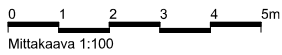
HUONEISTOPOHJAPIIRROS

## 1H+KT+RP, 28m<sup>2</sup>

- A 3 1.KRS
- A 7 2.KRS
- A 14 3.KRS
- A 21 4.KRS



AK2 VAIN ASUNNOSSA A3, 1.KERROS



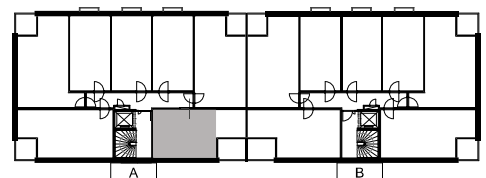
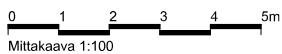
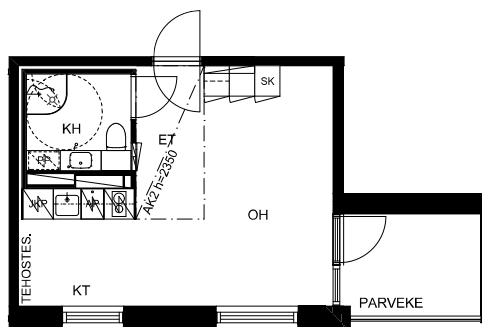
# AS OY TURUN RIITASUONKATU 28

Riitasuonkatu 28, 20360 TURKU

HUONEISTOPOHJAPIIRROS

## 1H+KT+P, 29m<sup>2</sup>

- A 4 1.KRS



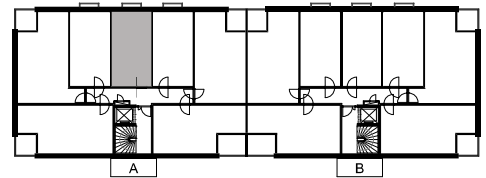
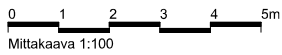
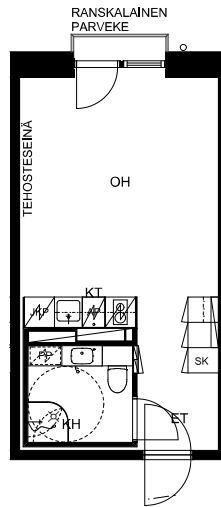
# AS OY TURUN RIITASUONKATU 28

Riitasuonkatu 28, 20360 TURKU

HUONEISTOPOHJAPIIRROS

## 1H+KT+RP, 28m<sup>2</sup>

- A 8 2.KRS
- A 15 3.KRS
- A 22 4.KRS



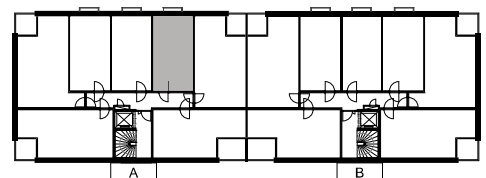
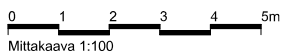
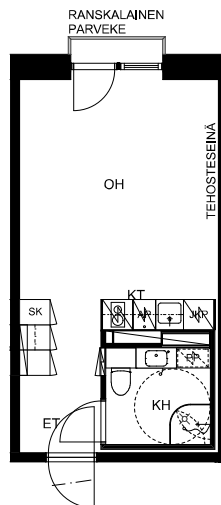
# AS OY TURUN RIITASUONKATU 28

Riitasuonkatu 28, 20360 TURKU

HUONEISTOPOHJAPIIRROS

## 1H+KT+RP, 28m<sup>2</sup>

- A 9 2.KRS
- A 16 3.KRS
- A 23 4.KRS



# AS OY TURUN RIITASUONKATU 28

Riitasuonkatu 28, 20360 TURKU

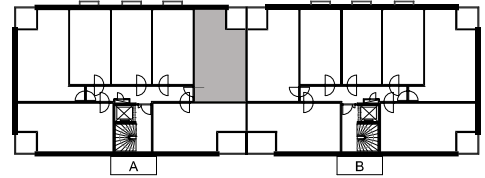
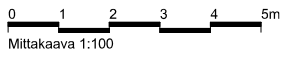
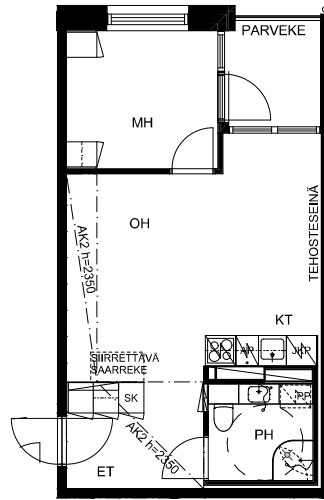
HUONEISTOPOHJAPIIRROS

2H+KT+P, 40,5m<sup>2</sup>

A 10 2.KRS

A 17 3.KRS

A 24 4.KRS



# AS OY TURUN RIITASUONKATU 28

Riitasuonkatu 28, 20360 TURKU

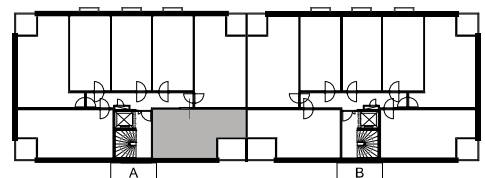
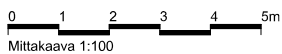
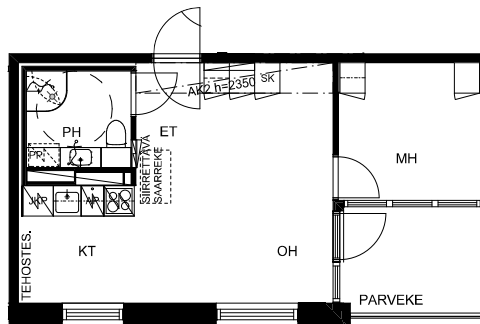
HUONEISTOPOHJAPIIRROS

2H+KT+P, 37m<sup>2</sup>

A 11 2.KRS

A 18 3.KRS

A 25 4.KRS



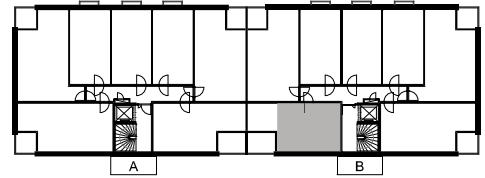
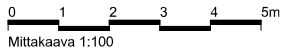
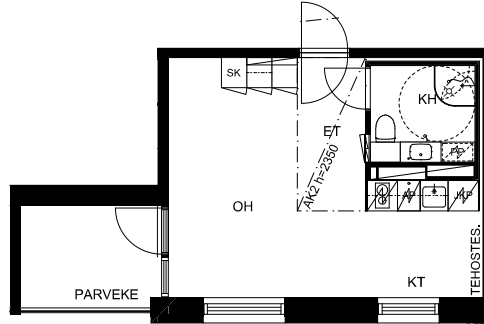
# AS OY TURUN RIITASUONKATU 28

Riitasuonkatu 28, 20360 TURKU

HUONEISTOPOHJAPIIRROS

## 1H+KT+P, 29m<sup>2</sup>

B 26 1.KRS



# AS OY TURUN RIITASUONKATU 28

Riitasuonkatu 28, 20360 TURKU

HUONEISTOPOHJAPIIRROS

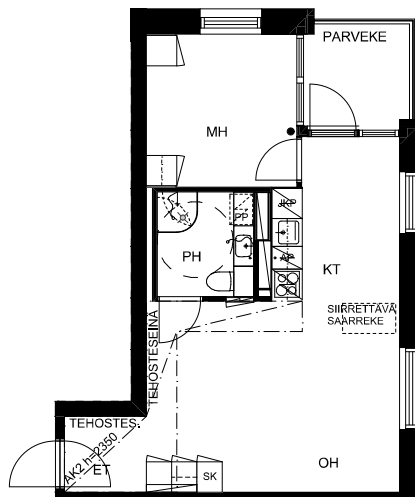
## 2H+KT+P, 43m<sup>2</sup>

B 27 1.KRS

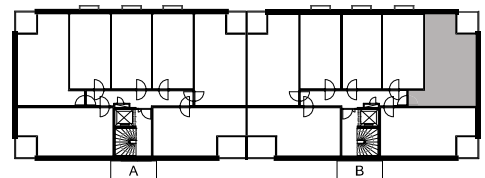
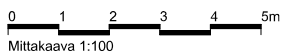
B 34 2.KRS

B 41 3.KRS

B 48 4.KRS



AK2 JA MAKUUHUONEEN PILARI  
VAIN ASUNNOSSA B27, 1.KERROS



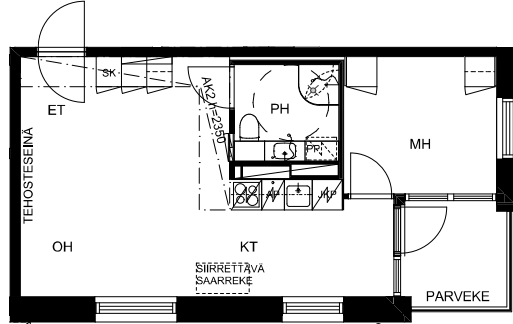
# AS OY TURUN RIITASUONKATU 28

Riitasuonkatu 28, 20360 TURKU

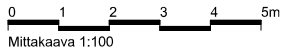
HUONEISTOPOHJAPIIRROS

2H+KT+P, 40m<sup>2</sup>

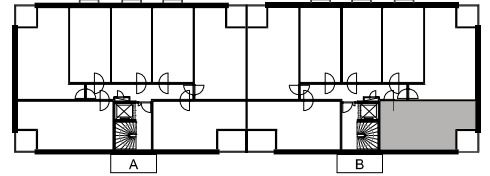
- B 28 1.KRS
- B 35 2.KRS
- B 42 3.KRS
- B 49 4.KRS



AK2 VAIN ASUNNOSSA B28, 1.KERROS



Mittakaava 1:100



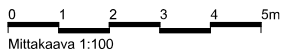
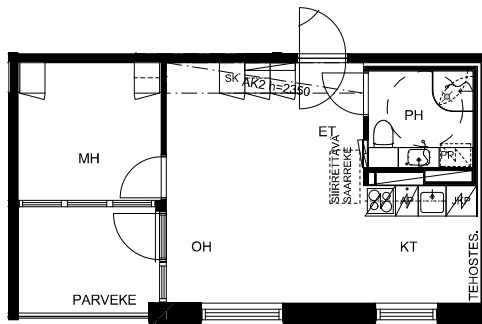
# AS OY TURUN RIITASUONKATU 28

Riitasuonkatu 28, 20360 TURKU

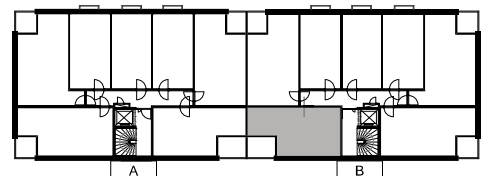
HUONEISTOPOHJAPIIRROS

2H+KT+P, 37m<sup>2</sup>

- B 29 2.KRS
- B 36 3.KRS
- B 43 4.KRS



Mittakaava 1:100



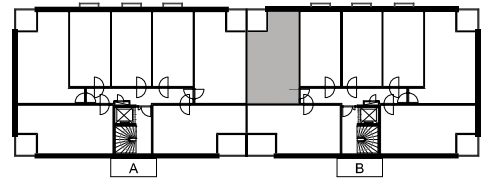
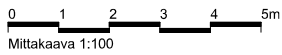
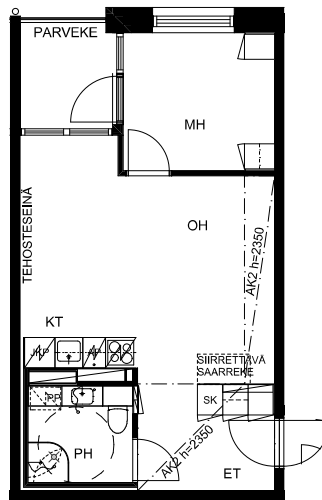
# AS OY TURUN RIITASUONKATU 28

Riitasuonkatu 28, 20360 TURKU

HUONEISTOPOHJAPIIRROS

2H+KT+P, 40,5m<sup>2</sup>

- B 30 2.KRS
- B 37 3.KRS
- B 44 4.KRS



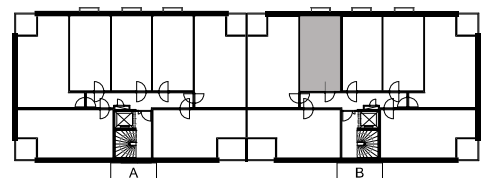
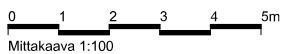
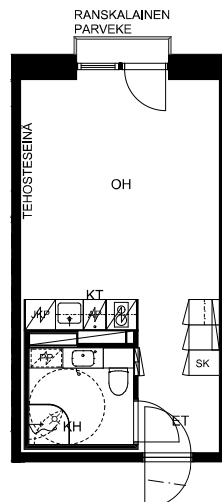
# AS OY TURUN RIITASUONKATU 28

Riitasuonkatu 28, 20360 TURKU

HUONEISTOPOHJAPIIRROS

1H+KT+RP, 28m<sup>2</sup>

- B 31 2.KRS
- B 38 3.KRS
- B 45 4.KRS



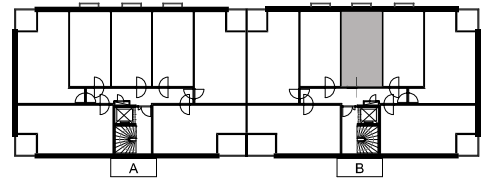
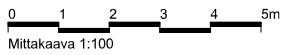
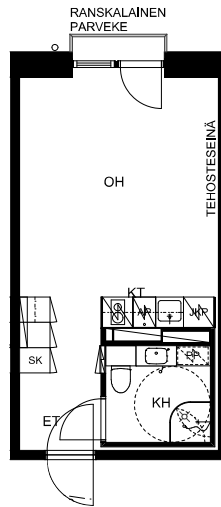
# AS OY TURUN RIITASUONKATU 28

Riitasuonkatu 28, 20360 TURKU

HUONEISTOPOHJAPIIRROS

## 1H+KT+RP, 28m<sup>2</sup>

- B 32 2.KRS
- B 39 3.KRS
- B 46 4.KRS



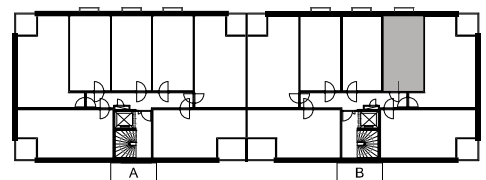
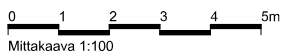
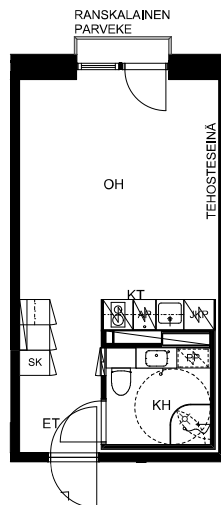
# AS OY TURUN RIITASUONKATU 28

Riitasuonkatu 28, 20360 TURKU

HUONEISTOPOHJAPIIRROS

## 1H+KT+RP, 28,5m<sup>2</sup>

- B 33 2.KRS
- B 40 3.KRS
- B 47 4.KRS



# AS OY TURUN RIITASUONKATU 28

Riitasuonkatu 28 20360 TURKU

## ASEMAPIIRUSTUS 1:450

