



Yliopistonkatu 40b, Jyväskylä



Yliopistonkatu 40b vuokrahinnasto

	Huoneistotyyppi	Neliöt	Kerros	Vuokra/kk
Yliopistonkatu 40b B1	1h+kt	25,50	1/7	625,00 €
Yliopistonkatu 40b B2	1h+kt	26,00	1/7	637,00 €
Yliopistonkatu 40b B3	1h+kt	26,00	1/7	637,00 €
Yliopistonkatu 40b B4	1h+kt	26,00	1/7	637,00 €
Yliopistonkatu 40b B5	1h+kt	29,00	1/7	681,00 €
Yliopistonkatu 40b B6	1h+kt	25,50	1/7	625,00 €
Yliopistonkatu 40b B7	1h+kt	26,00	1/7	637,00 €
Yliopistonkatu 40b B8	2h+kt	44,00	1/7	810,00 €
Yliopistonkatu 40b B9	2h+kt	38,00	2/7	788,00 €
Yliopistonkatu 40b B10	1h+kt	25,00	2/7	618,00 €
Yliopistonkatu 40b B11	1h+kt	25,50	2/7	631,00 €
Yliopistonkatu 40b B12	1h+kt	25,50	2/7	631,00 €
Yliopistonkatu 40b B13	1h+kt	25,50	2/7	631,00 €
Yliopistonkatu 40b B14	1h+kt	21,00	2/7	535,00 €
Yliopistonkatu 40b B15	1h+kt	25,00	2/7	618,00 €
Yliopistonkatu 40b B16	1h+kt	25,50	2/7	631,00 €
Yliopistonkatu 40b B17	1h+kt	25,50	2/7	631,00 €
Yliopistonkatu 40b B18	2h+kt	47,00	2/7	826,00 €
Yliopistonkatu 40b B19	2h+kt	38,00	3/7	796,00 €
Yliopistonkatu 40b B20	1h+kt	25,00	3/7	624,00 €
Yliopistonkatu 40b B21	1h+kt	25,50	3/7	637,00 €
Yliopistonkatu 40b B22	1h+kt	25,50	3/7	637,00 €
Yliopistonkatu 40b B23	1h+kt	25,50	3/7	637,00 €
Yliopistonkatu 40b B24	1h+kt	21,00	3/7	540,00 €
Yliopistonkatu 40b B25	1h+kt	25,00	3/7	624,00 €
Yliopistonkatu 40b B26	1h+kt	25,50	3/7	637,00 €
Yliopistonkatu 40b B27	1h+kt	25,50	3/7	637,00 €
Yliopistonkatu 40b B28	2h+kt	47,00	3/7	834,00 €
Yliopistonkatu 40b B29	2h+kt	38,00	4/7	803,00 €
Yliopistonkatu 40b B30	1h+kt	25,00	4/7	630,00 €
Yliopistonkatu 40b B31	1h+kt	25,50	4/7	643,00 €
Yliopistonkatu 40b B32	1h+kt	25,50	4/7	643,00 €
Yliopistonkatu 40b B33	1h+kt	25,50	4/7	643,00 €
Yliopistonkatu 40b B34	1h+kt	21,00	4/7	546,00 €
Yliopistonkatu 40b B35	1h+kt	25,00	4/7	630,00 €
Yliopistonkatu 40b B36	1h+kt	25,50	4/7	643,00 €
Yliopistonkatu 40b B37	1h+kt	25,50	4/7	643,00 €
Yliopistonkatu 40b B38	2h+kt	47,00	4/7	842,00 €
Yliopistonkatu 40b B39	2h+kt	38,00	5/7	811,00 €
Yliopistonkatu 40b B40	1h+kt	25,00	5/7	637,00 €
Yliopistonkatu 40b B41	1h+kt	25,50	5/7	649,00 €
Yliopistonkatu 40b B42	1h+kt	25,50	5/7	649,00 €
Yliopistonkatu 40b B43	1h+kt	25,50	5/7	649,00 €
Yliopistonkatu 40b B44	1h+kt	21,00	5/7	551,00 €
Yliopistonkatu 40b B45	1h+kt	25,00	5/7	637,00 €
Yliopistonkatu 40b B46	1h+kt	25,50	5/7	649,00 €
Yliopistonkatu 40b B47	1h+kt	25,50	5/7	649,00 €
Yliopistonkatu 40b B48	2h+kt	47,00	5/7	850,00 €
Yliopistonkatu 40b B49	2h+kt	38,00	6/7	819,00 €
Yliopistonkatu 40b B50	1h+kt	25,00	6/7	643,00 €
Yliopistonkatu 40b B51	1h+kt	25,50	6/7	655,00 €
Yliopistonkatu 40b B52	1h+kt	25,50	6/7	655,00 €
Yliopistonkatu 40b B53	1h+kt	25,50	6/7	655,00 €
Yliopistonkatu 40b B54	1h+kt	21,00	6/7	556,00 €
Yliopistonkatu 40b B55	1h+kt	25,00	6/7	643,00 €
Yliopistonkatu 40b B56	1h+kt	25,50	6/7	655,00 €
Yliopistonkatu 40b B57	1h+kt	25,50	6/7	655,00 €
Yliopistonkatu 40b B58	2h+kt	47,00	6/7	858,00 €
Yliopistonkatu 40b B59	2h+kt	38,00	7/7	827,00 €
Yliopistonkatu 40b B60	1h+kt	25,00	7/7	649,00 €
Yliopistonkatu 40b B61	1h+kt	25,50	7/7	662,00 €
Yliopistonkatu 40b B62	1h+kt	25,50	7/7	662,00 €
Yliopistonkatu 40b B63	1h+kt	25,50	7/7	662,00 €
Yliopistonkatu 40b B64	1h+kt	21,00	7/7	561,00 €
Yliopistonkatu 40b B65	1h+kt	25,00	7/7	649,00 €
Yliopistonkatu 40b B66	1h+kt	25,50	7/7	662,00 €
Yliopistonkatu 40b B67	1h+kt	25,50	7/7	662,00 €
Yliopistonkatu 40b B68	2h+kt	47,00	7/7	867,00 €

Vesimaksu 18€/hlö/kk

Autohallipaikka 85€/kk

Kohde on savuton.

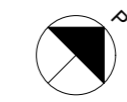
Sopimukset sidotaan ensimmäiseksi 12 kuukaudeksi.

asemakuva

1:600

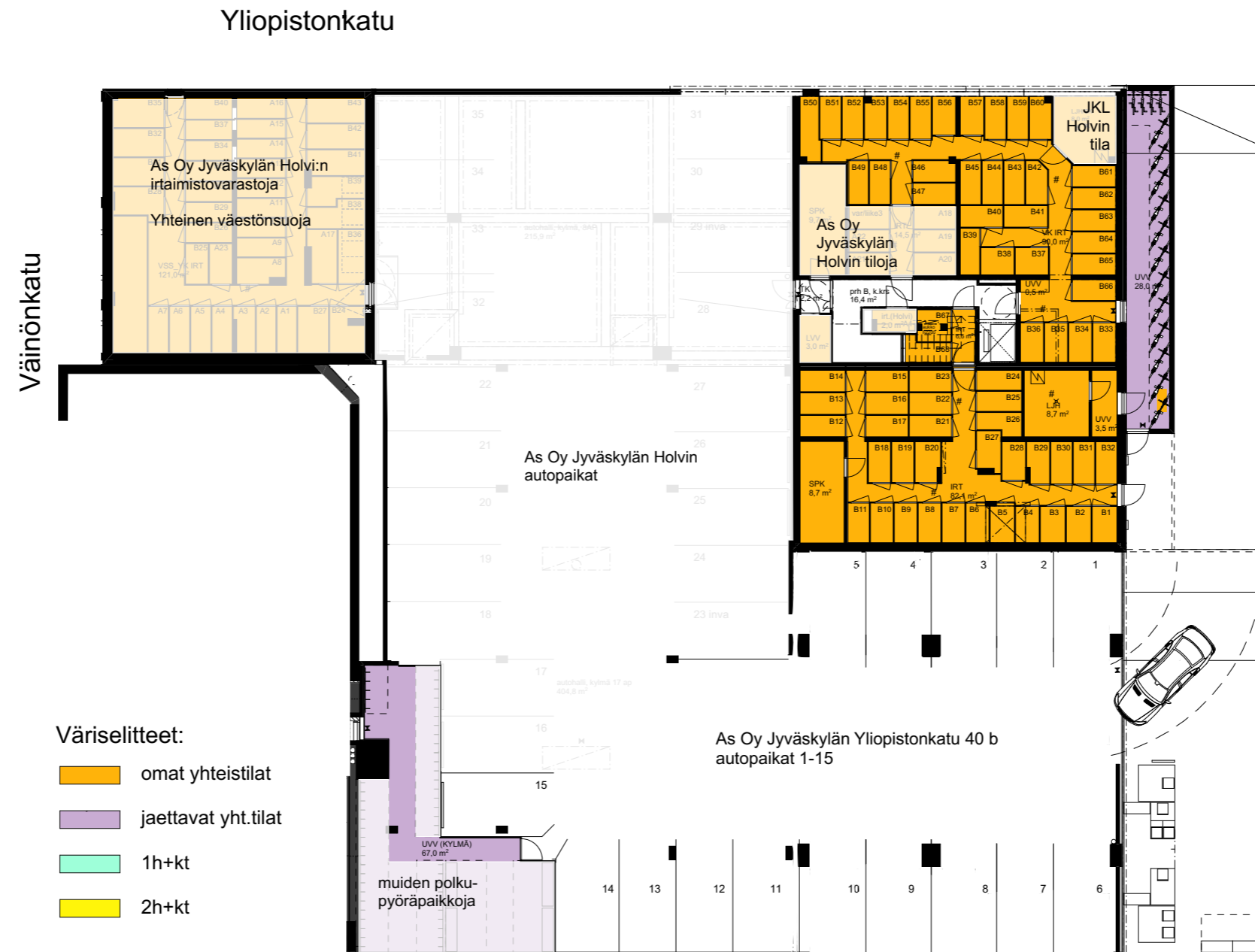
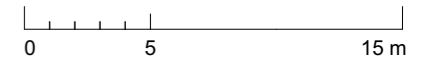


24.1.2019



k.kerros

1:250



24.1.2019

1.kerros

1:250



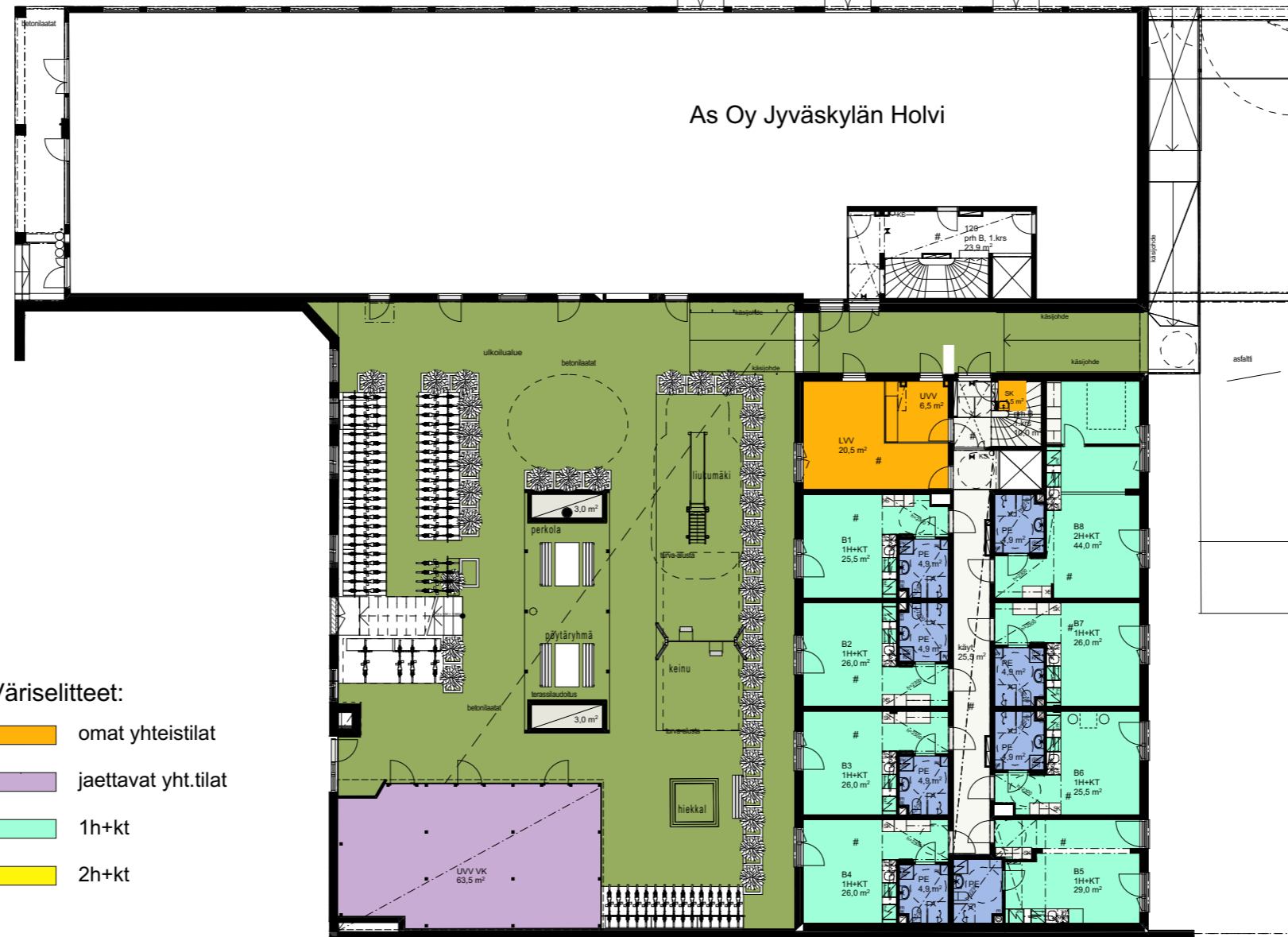
Yliopistonkatu

Väinönkatu

As Oy Jyväskylän Holvi

Väriselitteet:

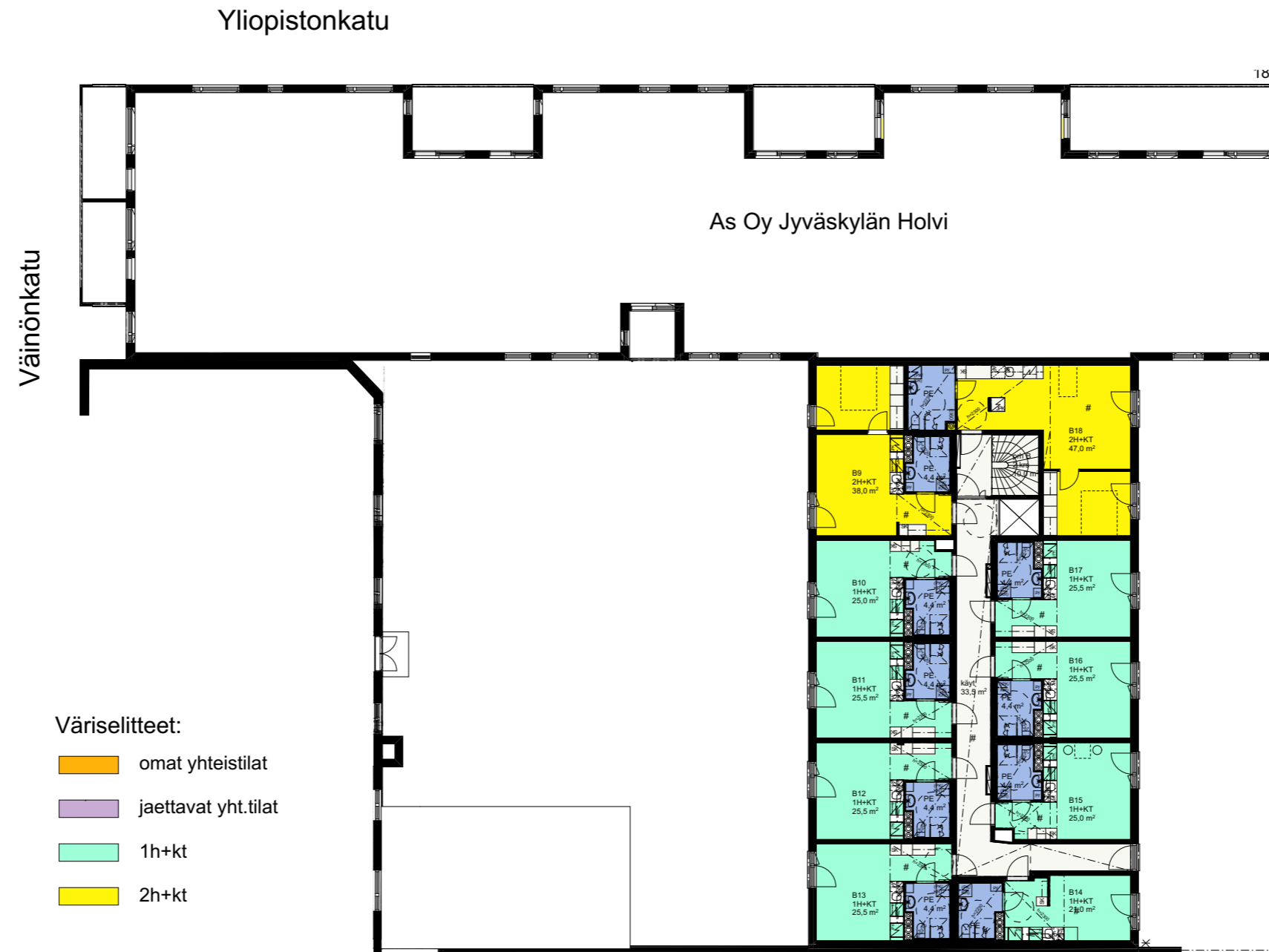
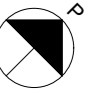
- omat yhteistilat
- jaettavat yht.tilat
- 1h+kt
- 2h+kt





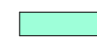

24.1.2019

2-7.kerros

1:250



Väriselitteet:

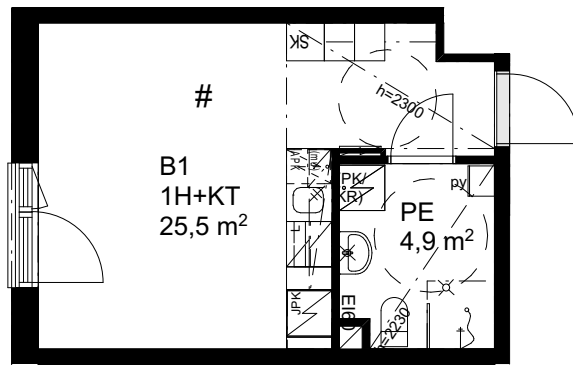
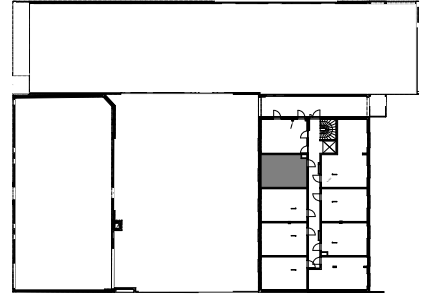
-  omat yhteistilat
-  jaettavat yht.tilat
-  1h+kt
-  2h+kt

19.3.2019

25,0-25,5 m²

1 h + kt

1. -7. krs 1:100
As. B1, 10, 20, 30, 40, 50, 60



-----|5 m

Lyhenteitä:

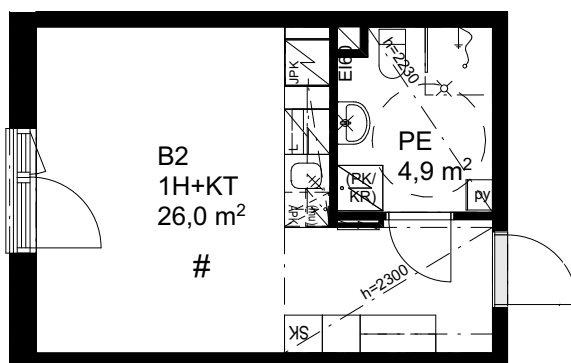
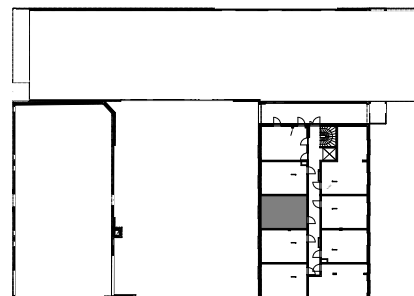
JPK	jääkaappipakastin
L	liesi ja uuni
APK	astianpesukone
MU	mikroaaltouuni-varaus
(PK/KR)	pyykinpesukone- ja kuivausrumpu-varaus
PY	pyykikaappi
SK	siivouskaappi

24.1.2019

25,5-26,0 m²

1 h + kt

1. -7. krs 1:100
As. B2, 11, 21, 31, 41, 51, 61



-----5 m

Lyhenteitä:

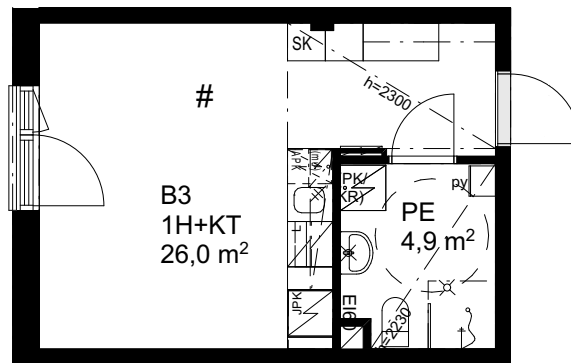
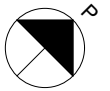
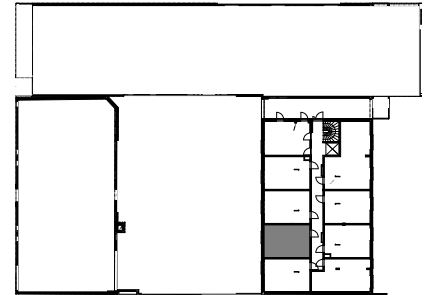
JPK	jääkaappipakastin
L	liesi ja uuni
APK	astianpesukone
MU	mikroaaltouuni-varaus
(PK/KR)	pyykinpesukone- ja kuivausrumpu-varaus
PY	pyykikaappi
SK	siivouskaappi

24.1.2019

25,5-26,0 m²

1 h + kt

1. -7. krs 1:100
As. B3, 12, 22, 32, 42, 52, 62



-----5 m

Lyhenteitä:

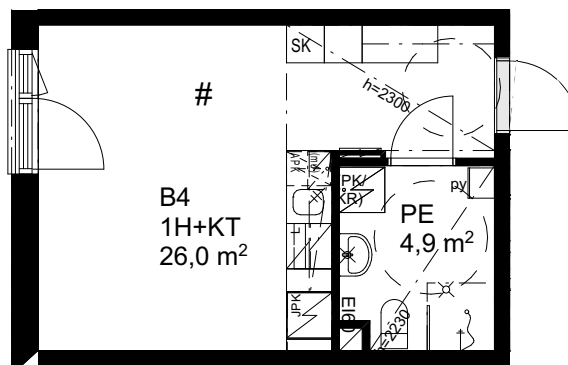
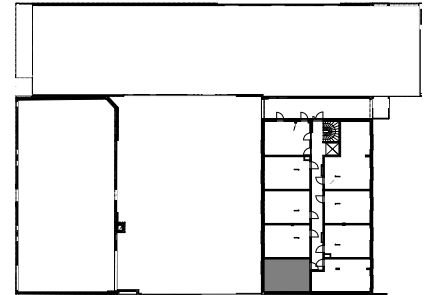
JPK	jääkaappipakastin
L	liesi ja uuni
APK	astianpesukone
MU	mikroaaltouuni-varaus
(PK/KR)	pyykinpesukone- ja kuivausrumpu-varaus
PY	pyykikaappi
SK	siivouskaappi

24.1.2019

25,5-26,0 m²

1 h + kt

1. -7. krs 1:100
As. B4, 13, 23, 33, 43, 53, 63



----- 5 m

Lyhenteitä:

JPK	jääkaappipakastin
L	liesi ja uuni
APK	astianpesukone
MU	mikroaaltouuni-varaus
(PK/KR)	pyykinpesukone- ja kuivausrumpu-varaus
PY	pyykikaappi
SK	siivouskaappi

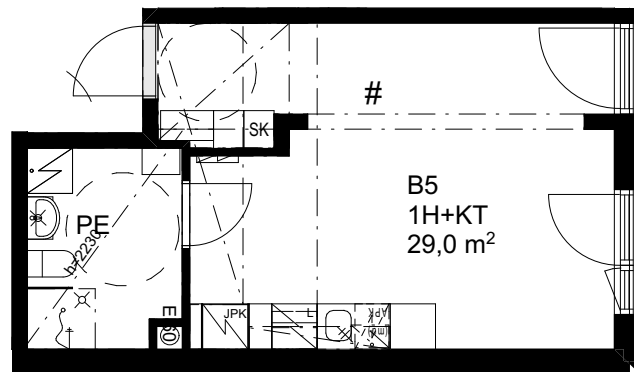
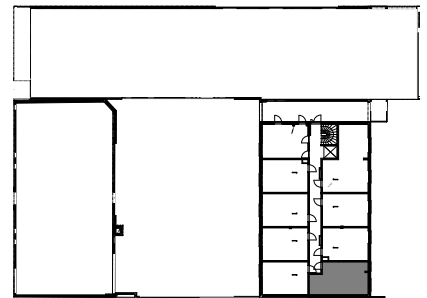
24.1.2019

29,0 m²

1 h + kt

1. krs
As. B5

1:100



-----|-----|-----|-----|-----|-----|----- 5 m

Lyhenteitä:

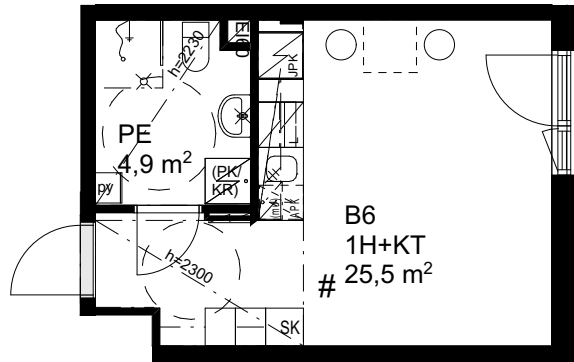
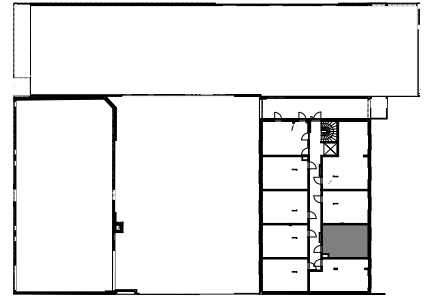
JPK	jääkaappipakastin
L	liesi ja uuni
APK	astianpesukone
MU	mikroaaltouuni-varaus
(PK/KR)	pyykinpesukone- ja kuivausrumpu-varaus
PY	pyykikaappi
SK	siivouskaappi

24.1.2019

25,0-25,5 m²

1 h + kt

1. -7. krs 1:100
As. B6, 15, 25, 35, 45, 55, 65



-----|-----|-----|-----|-----|-----|-----|-----|-----|-----|----- 5 m

Lyhenteitä:

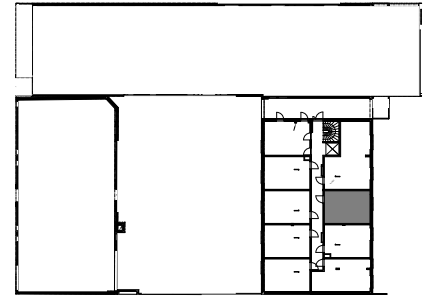
JPK	jääkaappipakastin
L	liesi ja uuni
APK	astianpesukone
MU	mikroaaltouuni-varaus
(PK/KR)	pyykinpesukone- ja kuivausrumpu-varaus
PY	pyykikaappi
SK	siivouskaappi

24.1.2019

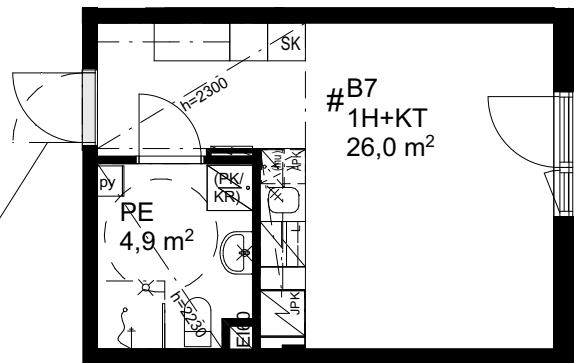
25,5-26,0 m²

1 h + kt

1. -7. krs 1:100
As. B7, 16, 26, 36, 46, 56, 66



As. 16, 26, 36, 46, 56, 66
2-7.krs huoneisto-ovi
eri käsin



-----|5 m

Lyhenteitä:

JPK	jääkaappipakastin
L	liesi ja uuni
APK	astianpesukone
MU	mikroaaltouuni-varaus
(PK/KR)	pyykinpesukone- ja kuivausrumpu-varaus
PY	pyykikaappi
SK	siivouskaappi

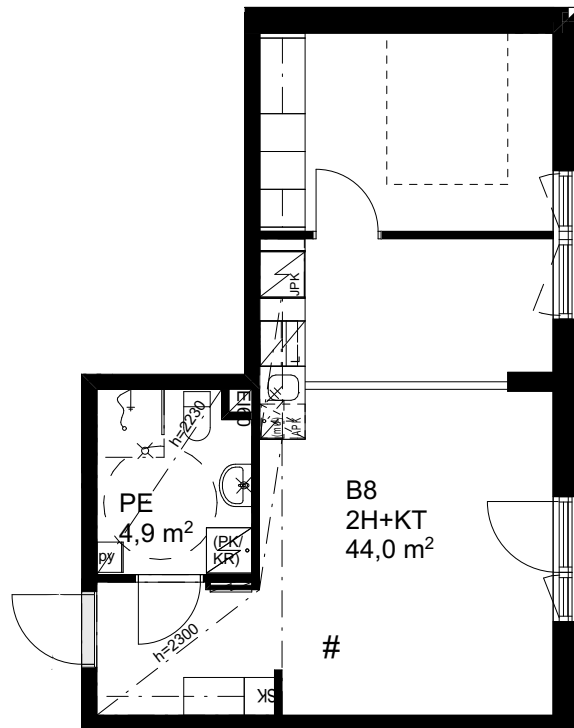
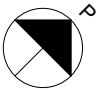
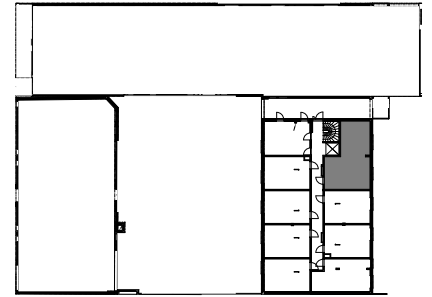
19.3.2019

44,0 m²

2 h + kt

1. krs
As. B8

1:100



Lyhenteitä:

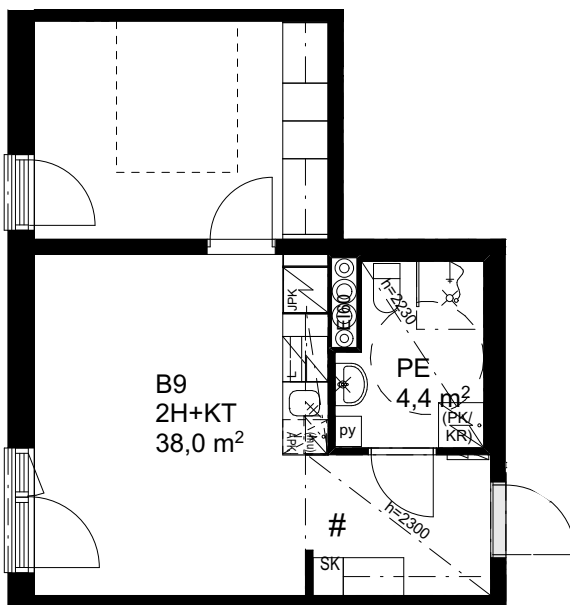
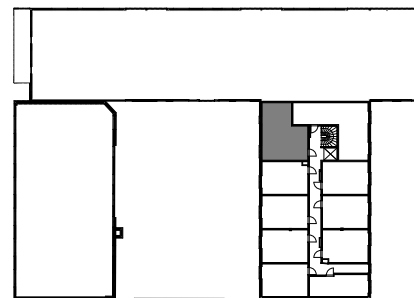
- | | |
|---------|---|
| JPK | jääkaappipakastin |
| L | liesi ja uuni |
| APK | astianpesukone |
| MU | mikroaaltouuni-varaus |
| (PK/KR) | pyykinpesukone- ja
kuivausrumpu-varaus |
| PY | pyykikaappi |
| SK | siivouskaappi |

24.1.2019

38,0 m²

2 h + kt

2.-7. krs 1:100
As. B9, 19, 29, 39, 49, 59



-----|5 m

Lyhenteitä:

JPK	jääkaappipakastin
L	liesi ja uuni
APK	astianpesukone
MU	mikroaaltouuni-varaus
(PK/KR)	pyykinpesukone- ja kuivausrumpu-varaus
PY	pyykikaappi
SK	siivouskaappi

19.3.2019

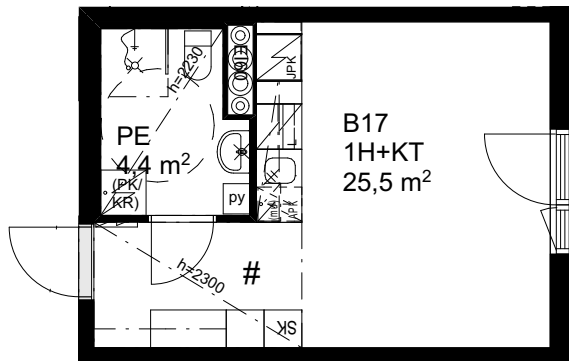
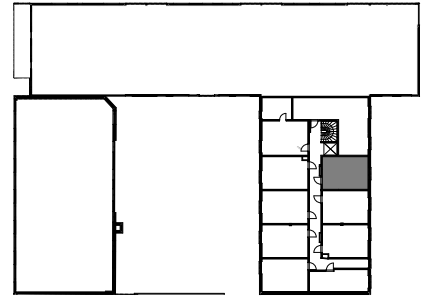
25,5 m²

1 h + kt

2.-7. krs

1:100

As. B17, 27, 37, 47, 57, 67



----- 5 m

Lyhenteitä:

JPK	jääkaappipakastin
L	liesi ja uuni
APK	astianpesukone
MU	mikroaaltouuni-varaus
(PK/KR)	pyykinpesukone- ja kuivausrumpu-varaus
PY	pyykikaappi
SK	siivouskaappi

24.1.2019

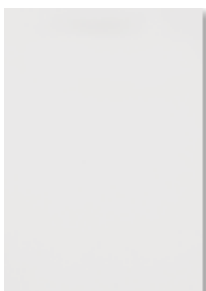
ASUNTOJEN PINTAMATERIAALIT, VARUSTEET JA LAITTEET

KEITTIÖ

Keittiökaluusteet Novart Petra-Keittiöt Oy

KALUSTEOVET

Milka 961 maalattu sileä valkoinen ovi



VEDIN

Vedin SK12



KALUSTERUNKO

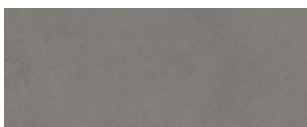
Valkoinen

KALUSTESOKKELI

Valkoinen

TYÖTASO

Laminaatti, betoni



VÄLITILA

Pukkila Arkitekt Color harmaa 10 x 30 cm



LIESIKUPU

Swegon
Casa Folk Central



KEITTIÖHANA

Oras
Safira 1035



PESUALLAS

Franke EFX 610
Franke HHX 610



* Pesualtaat huoneistotyypin mukaisesti.

KEITTIÖN VÄLITILAVALAISIN

Ensto
AL13218LED



KODINKONEET

KEITTOTASO

Rosenlew

REV6341XBA, keraaminen taso



KALUSTEUUNI

Rosenlew

ROB20601WK, valkoinen



ASTIANPESUKONE

Rosenlew

RW6502, valkoinen

RW5701, valkoinen



JÄÄKAAPPIPAKASTIN

Rosenlew

RJP4532, valkoinen



* Kodinkoneiden koodit voivat vaihtua.

PINTAMATERIAALIT

LAMINAATTI

Upofloor

Vitality Diplomat 052 Tammi Garfield



JALKALISTAT

Jalkalistat laminaatin sävyiset

SEINÄPINNAT

Maalattu, valkoinen

KYLPUHUONE

SEINÄLAATTA

Pukkila Arquiotectos himmeä valkoinen 20 x 40 cm



TEHOSTESEINÄLAATTA

Pukkila Usva antrasiitinharmaa 20 x 40 cm



LATTIALAATTA

Pukkila Hieta Grey 10 x 10 cm



PEILI- JA PYYKKIKAAPPI

Peilikaappi Novart UWM6PE

Pyykkikaappi Novart UBH4HY/UBH4HA



ALLASKAAPPI JA PESUALLAS

Allaskaappi Novart UMB6H2

Valumarmoriallas LILLY6



KATTO

Teräsohutlevykasetti, valkoinen

Kipsilevykatto

PESUALLASHANA

FM Mattsson 9000E

Pesuallas-bidehana

8067-6000



SUIHKUHANA JA -SETTI

FM Mattsson 9000E

Suihkusekoitin

sis. suihkusetti



WC-ISTUIN

Gustavsberg GB

Nautic 1591

Vakiokansi 9M24



SUIHKUSEINÄ

Kääntövä suihkuseinä, kirkas lasi, suora, reikävedin



SUIHKUVERHOKISKO

Suihkuverhokisko, liu'ut

KOUKUSTOT

Abloy Presto 944, nelikoukkusarja

Abloy Presto 940, WC-paperiteline



KATTOVALAISIN

M-Light Real Led



KALUSTEET

ETEINEN

Novart
Milka 961 maalattu valkoinen
Vedin SK12



Novart
Milka 961 maalattu valkoinen / peililiukuovi valkoisen-
alumiinikehys
Vedin SK12



* Peililiukuovet asunnoissa B18, B28, B38, B48, B58, B68.

MAKUHUONE

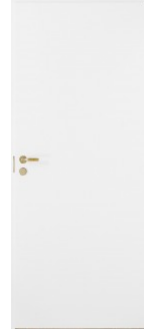
Novart
Milka 961 maalattu valkoinen
Vedin SK12



MUUT

VÄLIOVET

Valkoinen laakaovi



IKKUNAVERHOKISKO

Kaksiurainen, valkoinen



Tuotemerkit ja tuotteet ovat alustavia.
Painoteknisistä syistä kuvien värit voivat poiketa
tuotteiden todellisista väreistä.

RAKENNUSTAPASELOSTUS 24.01.2019

Yliopistonk.40b

YLEISTÄ

- Rakennuspaikka sijaitsee Jyväskylän Keskustassa, Yliopistonkatu 40b, sisäpihan puolella omalla määräosalla.
- Asunto Oy Jyväskylän Yliopistonkatu 40b on vapaarahoitteisena rakennettava seitsemän kerroksinen kerrostaloyhtiö, johon tulee yhteensä 68 asuntoa.
- Autopaikat tulevat talon kellarikerroksessa sijaitsevaan kylmään autohalliin, joka on yhteinen viereisen asuinrakennuksen kanssa. Lämpötolpallisia autopaikkoja Yliopistonkatu 40b:n hallintaan on osoitettu 15 kpl.
- Asunto Oy omistaa 2667/3731 määräosan tontista.
- Tontille on kulkuyhteys viereisen tontin kautta Yliopistonkadun puolelta.
- Tekeillä on yhteisjärjestely- ja hallinnanjakosopimukset, joissa määritetään kullekin omistajataholle yksinomaiset hallinta-alueet, yhteiskäyttöiset alueet sekä määritetään kellarin ja piha-alueiden hoito-, huolto ja ylläpitoon liittyvät oikeudet ja velvoitteet. Sopimuksia päivitetään suunnittelun ja rakentamisen edettyä.

ASEMAKAAVA

- Asemakaava on lainvoimainen. Lisätietoja alueen kaavoituksesta saa Jyväskylän kaupungin asema-kaavaosastolta.

TONTTI

- Rakennuspaikka sijaitsee Jyväskylän kaupungin kaupunginosan 3, korttelissa 47, tontilla 8.

ULKOSEINÄT JA VESIKATE

- Ulkoseinät ovat tehdasvalmisteisia betonielementtejä. Julkisivut ovat pääosin rapattuja.
- Vesikatteenä on bitumikermikate sisäpuolisella vedenpoistolla.

VÄLISEINÄT

- Huoneistojen väliset seinät ovat pääosin teräs- betoniseiniä.
- Huoneistojen sisäseinät ovat yleensä metallirunkoisia kipsilevyseiniä.
- Pesuhuoneet on suunniteltu toteutettavaksi pääosin tilaelementteinä. Osa kylpyhuoneista tehdään paikalla, seinät ovat kiviaineiset.

ALA-, VÄLI- JA YLÄPOHJAT

- Rakennuksen alapohja on teräs-betoninen maanvarainen laatta.
- Rakennuksen välipohjat ovat joko paikalla valettuja massiivilaattoja, teräs-betonisia ontelolaatta- tai massiivilaattaelementtejä.

PARVEKKEET

- Asunnoissa ei ole parvekkeita. Jokaisessa asunnossa on nk. ranskalainen parveke.

IKKUNAT JA OVET

- Ikkunat ovat kolmilasisia kaksipuitteisia sisään aukeavia tehdasmaalattuja MSE-ikkunoita. Ikkunoiden ulkosivut ja ulkopuitteet ovat polttomaalattua alumiinia. Ikkunoissa sälekaihtimet.
- Ranskalaisten parvekkeiden ovina toimivat sisäänpäin avautuvat ikkunaovet, jotka täyttävät vaaditut dB-arvot.
- Huoneistojen kerrostaso-ovet ovat yksilehtisiä vakiotyyppisiä, ääni- ja paloeristysvaatimukset täyttäviä puuvia.
- Huoneistojen väliovet ovat valkoisia laakaovia.

LATTIAPINNOITTEET

- Eteisessä, keittotilassa, ruokailutilassa, olo- ja makuuhuoneissa on laminaatti.
- Pesuhuoneessa on laattalattia.

SEINÄPINNOITTEET

- Eteisten, keittotilojen, olohuoneiden ja makuuhuoneiden seinät ovat tasoitettuja ja maalattuja.
- Seinäpinnoista laatoitetaan kylpyhuoneiden seinät kokonaan ja keittotiloissa kalustevalit.

SISÄKATOT

- Asuinhuoneiden katoissa on yleensä ruiskutasoite.
- Asuntojen alakatot tehdään kipsilevystä.
- Pesuhuoneiden katot ovat polyesteripinnoitettuja teräsohutelvykasetteja. Paikallatehtävien kylpyhuoneiden katot ovat kosteuden kestäviä levyrakenteisia sileäksi maalattuja kattoja.

KALUSTEET JA VARUSTEET

- Kiintokalusteiden kalusteovet ja laatikostojen etulevyt ovat maalattua mdf-levyä.
- Eteisessä on yleensä avonaulakko. 47,0 m² 2h+k asunnoissa eteisen kalusteisiin asennetaan liukupeiliovet.
- Työpöytätasot ovat laminaattitasoja, joihin on upotettu 1-altainen rst-pesuallas.
- Huoneistoihin asennetaan keraaminen liesitaso, erillisuuni ja astianpesukone.
- Asunnoissa on jääkaappi-pakastin.
- Pesuhuoneissa on liitännät ja tilavaraus pyykinpesukoneelle ja kuivausrummulle.
- Pesuhuoneissa on valaisinpeiliikaappi, allaskaappi ja pyykkikaappi.
- Suihkunurkassa on suihkuseinä ja kisko suihkuverhoa varten.

LVI- JA SÄHKÖTYÖT

- Yhtiö liitetään kaukolämpöverkkoon.
- Asunnoissa on vesikiertoinen lattia-lämmitys.
- Rakennuksen ilmanvaihtojärjestelmä on keskitetty tulo- ja poistoilmanvaihto -järjestelmä, jossa on poistoilman lämmöntalteenotto. Poistoilmanvaihdossa on huoneistokohtainen tehostus keittiön liesikuvussa.
- Kaapeli-TV-liitäntä.
- Ovipuhelinjärjestelmä.
- Asunnot varustetaan laajakaistayhteydet mahdollistavalla datakaapeloinnilla. Vastikkeeseen kuuluu 10 MB:n laajakaistayhteys.

YHTEISTILAT

- Irtaimistovarastot, väestönsuoja ja tekniset tilat sijaitsevat kellarikerroksessa, osittain myös viereisen rakennuksen tiloissa.
- Polkupyörille on varattu säilytystiloja kellarikerroksesta sekä ulkoiluvälinevarastoista.
- Porrashuone on varustettu hissillä. Naapuritalon B-portaasta on hissiyhteys kellarikerrokseen.

ULKOALUEET

- Tontilla olevat piha-alueet ovat yhteiskäyttöisiä. Piha- ja kulkualueiden päällysteenä on mm. asfaltti, betonilaatta, kivituhka ja kestopuu.
- Oleskelualueiden varusteet ja kalusteet ja istutukset selviävät erillisestä pihasuunnitelmasta.
- Jätekeräysastiat sijaitsevat autohalliin johtavan ajoluiskan päässä ja ovat viereisen tontin kanssa yhteiset.

Tämä rakennustapaselostus on lyhennelmä rakennusselosteesta. Jos tässä tai mainituissa asiakirjoissa esiintyvät sanonnat tai piirustukset ovat keskenään ristiriidassa, noudatetaan urakkasopimuksen ja sen liitteenä olevien selitysten ja piirustusten määräyksiä.

Mahdolliset koteloinnit, alas lasketut katon osat sekä hormit tehdään LVIS-tekniikan vaatimassa laajuudessa ja selviävät pääpiirustuksista.

Oikeus vähäisiin muutoksiin pidetään laatutasoa alentamatta.

Vesikalusteista, valaisinmalleista ja kylpyhuone-elementeistä erilliset liitteet.

RAKENTAJA

SRV Rakennus Oy/SRV Keski-Suomi
Puistokatu 2 A, 4.kerros