



## Le Salon du Dessin, de la Peinture et de la Sculpture



Du 8 au 12 novembre 2017

**Palais Brongniart**

Place de la Bourse

75002 Paris

[www.finearts-paris.com](http://www.finearts-paris.com)

Contact Presse : FAVORI - 233, rue Saint Honoré 75001 – T +33 1 42 71 20 46

Grégoire Marot - Nadia Banian [nadia@favoriparis.com](mailto:nadia@favoriparis.com)



page 03	◆	<b>FINE ARTS PARIS</b> <b>Le Salon du Dessin, de la Peinture et de la Sculpture</b>
page 06	◆	<b>Liste des 34 exposants</b> <b>par ordre alphabétique</b>
page 40	◆	<b>Informations pratiques / Contacts</b>



## FINE ARTS PARIS

### *Le Salon du Dessin, de la Peinture et de la Sculpture*

À l'automne prochain, une nouvelle promenade parmi les Beaux-Arts vous est offerte au Palais Brongniart avec FINE ARTS PARIS qui se tiendra du 8 au 12 novembre 2017. D'une sculpture Renaissance à une peinture XVIII<sup>e</sup> ou à un dessin cubiste, FINE ARTS PARIS, ou autrement dit le FAP, aura à cœur de vous proposer un choix diversifié d'époques et d'écoles.

#### ◆ *À l'origine du projet :*

Les organisateurs de ce nouveau salon ne sont autres que ceux qui ont créé le Salon du dessin dont l'aura, désormais internationale, a contribué à faire de Paris un des rendez-vous incontournables dans ce domaine. Parce qu'ils croient à l'avenir de la place parisienne, et aux salons de spécialités, ils ont décidé d'appliquer les principes fondamentaux et les exigences qui ont régi l'organisation du Salon du dessin à cette manifestation :

- le tirage au sort des stands,
- un parcours confortable parce que conçu sans ostentation et à taille humaine,
- un vetting composé de spécialistes reconnus et non exposants.

Par cette rigueur professionnelle, ils peuvent offrir aux visiteurs à la fois les meilleures garanties possibles et révéler la richesse de ces trois disciplines majeures que sont la peinture, le dessin, et la sculpture, qui seront ici librement associés sur chacun des stands.

Diversité et qualité sont les maîtres mots de ce nouveau salon, que ce soit dans les techniques, les périodes, les sujets abordés, mais aussi les budgets puisque des œuvres de qualité muséale exposées par de grandes galeries pourront cotoyer les « découvertes » de jeunes marchands présentées à prix plus modérés.

#### ◆ *Des exposants venus d'horizons différents :*

Pour cette première édition, une trentaine d'exposants présenteront leurs dernières acquisitions. À côté de marchands qui participent régulièrement aux foires les plus prestigieuses comme la galerie de Jonckheere (Suisse), la galerie Canesso (France) ou encore Arnoldi-Livie (Allemagne) et Brame & Lorenceau (France), des galeries émergentes seront présentes telles la galerie Édouard Ambroselli (France), la galerie Xavier Eeckhout (France) et Éric Gillis Fine Art (Belgique).



## FINE ARTS PARIS

### *Le Salon du Dessin, de la Peinture et de la Sculpture*

Fait notoire pour un nouveau salon, la moitié des galeries se déplacent de l'étranger. Quelques fidèles du Salon du dessin comme Newhouse, Pandora et Brady de New York montreront une autre facette de leurs galeries avec un choix de peintures et de sculptures. Mais nous aurons aussi, le plaisir de découvrir, entre autres les galeries Paolo Antonacci de Rome, José de la Mano de Madrid, Rosenberg & Co. de New York qui exposeront à Paris pour la première fois.

#### ◆ *Voyage au pays des œuvres d'art :*

Ce dossier de presse nous permet de vous présenter en avant-première quelques objets extraordinaires, au sens propre du terme car par leur fantaisie, leur folie, ou leur traitement, ils nous ont semblé sortir des sentiers battus.

Ainsi, vous découvrirez un *Dragon de l'Apocalypse* datant de la première moitié du XVI<sup>e</sup> siècle, aux têtes étranges et agressives (Benjamin Proust Fine Art Ltd, page 32). Un bronze montrant *Homère et son guide* par James Pradier (Trebosch et Van Lelyveld, page 38) de facture fine et détaillée côtoiera une pièce toute en sobriété et singularité comme *l'Oreille à reflets* d'Antoine Poncet réalisé en 1959 (Brame & Lorenceau, page 15).

Parmi les tableaux aux sujets originaux, seront exposés une *Femme Mangbetou du bassin de l'Ouelle*, pastel de Suzanne Castille (Orsay Paris, page 28). On sera fasciné par cette scène de crime biblique qu'est *Judith avec la Tête d'Holopherne* de Pedro Nuñez del Valle (Porcini, page 30), ou la *Scène macabre* de Julien Adolphe Duvocelle (Galerie Michel Descours, page 18). Autre objet insolite, *la Vague*, belle allégorie sculptée par Ville Vallgren, retiendra notre attention (Galerie Edouard Ambroselli, page 9).

Avant la grande exposition de Delacroix qui se prépare au Musée du Louvre au printemps prochain, on pourra admirer au salon une œuvre représentant *Hercule qui s'empare du baudrier d'Hyppolite, reine des Amazones* (Galerie de Bayser, page 14).



## FINE ARTS PARIS

### *Le Salon du Dessin, de la Peinture et de la Sculpture*

De Fez à Fontainebleau qu'il soit paisible ou mouvementé, aride ou diluvien, le paysage a inspiré les artistes. Seront réunis pour cette édition une invitation au voyage avec *Le Grand Canal de Venise devant la basilique Santa Maria della Salute* d'Ippolito Caffi (Antonacci-Lapicciarella, page 10), un *Paysage de Cagnes*, où par son traitement des couleurs, Pierre-Auguste Renoir nous fait ressentir la chaleur du moment (Bailly Gallery, page 13). Dans son *Jardin à Fez*, Bernard Boutet de Monvel nous révèle un jardin paysagé et structuré (Galerie Fabienne Fiacre, page 20), contrastant singulièrement avec la *Vue de banlieue* de Claude-Émile Schuffenecker (Talabardon et Gautier, page 36).

Notre déambulation se poursuit également à travers les portraits. À FINE ARTS PARIS, on croisera un couple de la première moitié du XVI<sup>e</sup> siècle par Bartholomeus Bruyn Le Vieux (Galerie de Jonckheere, page 24), un *Saint-Jacques le Majeur* de Jusepe de Ribera (Galerie Canesso, page 16), à la fois tableau religieux et magnifique portrait d'homme, un très étonnant portrait exécuté à la cire par Henry Cros *Portrait en buste de Madeleine Burty* (Galerie Chantal Kiener, page 25), le *Portrait d'Antoine Villon* de Jean-Baptiste Carpeaux (W.M. Brady & Co., page 39) peint à larges coups de brosse ou encore le portrait un peu déluré de *Simone*, dessiné par Jules Pascin (Jill Newhouse Gallery, page 23).

Comme pour les autres supports, sujets figuratifs confronteront les sujets abstraits dans les dessins présentés à Fine Arts Paris. Vous pourrez par exemple admirer une très belle feuille de François Boucher représentant *Jephté se lamentant à la vue de sa fille* (Ratton Ladrière, page 34), tout comme une *Composition cubiste* de Joseph Csaky (Rosenberg & Co., page 35) et voguant entre ces deux eaux, une très belle aquarelle *Sans titre* de Zao Wou Ki (Aktis, page 8).

◆ FINE ARTS PARIS est donc une invitation, une balade à travers les époques, les sujets, les techniques, les galeries. Un éveil des sens pour aller au cœur de l'émotion, celle qui fait vibrer chaque collectionneur.

Et pour laisser vos esprits vagabonder au salon, rendez-vous au vernissage presse le mardi 7 novembre à 14h !



## Liste des 34 exposants *par ordre alphabétique*

page 07	<b>Didier Aaron &amp; Cie</b> - France
page 08	<b>Aktis Gallery</b> - Royaume-Uni
page 09	<b>Galerie Édouard Ambroselli</b> - France
page 10	<b>Antonacci-Lapicciarella Fine Art</b> - Italie
page 11	<b>Paolo Antonacci Srl</b> - Italie
page 12	<b>Arnoldi-Livie</b> - Allemagne
page 13	<b>Bailly Gallery</b> - Suisse
page 14	<b>Galerie de Bayser</b> - France
page 15	<b>Brame &amp; Lorenceau</b> - France
page 16	<b>Galerie Canesso</b> - France
page 17	<b>Art. Cuéllar-Nathan</b> - Suisse
page 18	<b>Galerie Michel Descours</b> - France
page 19	<b>Galerie Xavier Eeckhout</b> - France
page 20	<b>Galerie Fabienne Fiacre</b> - France
page 21	<b>Éric Gillis Fine Art</b> - Belgique
page 22	<b>Jean-François Heim</b> - Suisse
page 23	<b>Jill Newhouse Gallery</b> - États-Unis
page 24	<b>Galerie de Jonckheere</b> - Suisse
page 25	<b>Galerie Chantal Kiener</b> - France
page 26	<b>José de la Mano Galerìa de Arte</b> - Espagne
page 27	<b>Galerie Mathieu Néouze</b> - France
page 28	<b>Galerie Orsay Paris</b> - France
page 29	<b>Pandora Old Masters Inc.</b> - États-Unis
page 30	<b>Porcini</b> - Italie
page 31	<b>Galerie de la Présidence</b> - France
page 32	<b>Benjamin Proust Fine Art Ltd</b> - Royaume-Uni
page 33	<b>Artur Ramon Art</b> - Espagne
page 34	<b>Galerie Charles Ratton et Guy Ladrière</b> - France
page 35	<b>Rosenberg &amp; Co.</b> - États-Unis
page 36	<b>Talabardon &amp; Gautier</b> - France
page 37	<b>Galerie Terrades</b> - France
page 38	<b>Trebosc &amp; Van Lelyveld</b> - France
page 39	<b>W.M. Brady &amp; Co.</b> - États-Unis



Jacques STELLA (Lyon, 1596 - Paris, 1657)  
*La Vierge à l'Enfant avec Saint François et Saint Jean-Baptiste*, vers 1635  
Huile sur marbre, 38,2 x 42,6 cm

**Provenance** : Vente Joseph Artaud, Paris, 15 novembre 1791, lot numéro 90 ; Sotheby's, New York, 28 janvier 1999, lot 403 ; Collection particulière de la côte est des Etats-Unis.

Didier Aaron & Cie - France

Fondée en 1923, la galerie est aujourd'hui présidée depuis New York par Hervé Aaron, qui représente la troisième génération de cette famille de marchands d'art. Pour accompagner au mieux ses clients, la galerie est également implantée à Londres et à Paris, où elle est dirigée par Bruno Desmarest. Elle présente dans des immeubles prestigieux un vaste éventail de la création artistique des XVII<sup>e</sup>, XVIII<sup>e</sup> et XIX<sup>e</sup> siècles. La galerie compte parmi ses clients les plus grands musées internationaux et a réalisé ces dernières années plusieurs transactions marquantes avec entre autres, des œuvres du Titien et de Nicolas Lancret. Elle organise régulièrement d'ambitieuses expositions thématiques.



Zao WOU KI (1920-2013)  
*Sans titre*, env. 1950  
Aquarelle et encre sur papier, 14 x 13 cm  
Signature en bas à droite

Certificat d'authenticité délivré par la Fondation Zao Wou-Ki. Cette œuvre sera reproduite dans le catalogue raisonné actuellement en cours de préparation par Françoise Marquet et Yann Hendgen.

#### Aktis Gallery - Angleterre

La galerie Aktis est dédiée à l'art moderne, en particulier « l'art émigré » du Paris du XX<sup>e</sup> siècle. La Galerie est l'une des grands spécialistes de l'abstraction lyrique, le mouvement d'après guerre, avec notamment des artistes émigrés chinois de renommée internationale comme Zao Wou-Ki et Chu Teh-Chun (ainsi que l'émigré chinois contemporain Gao Xingjian), des peintres russes de l'abstraction lyrique tels que André Lansky et Serge Poliakoff, ainsi que des artistes européens associés à ce mouvement, dont Georges Mathieu, Otto Freundlich, Geer van Velde, Bram van Velde et André Marfaing.



Carl WILHELM WALLGREN,  
dit VILLE VALLGREN (1855-1940)  
*La Vague*, Circa 1893  
Terre cuite originale, 32 x 13,5 x 11,5 cm  
Signée «Vallgren» sur la base

#### Galerie Édouard Ambroselli - France

Nichée dans une petite cour arborée en plein cœur du quartier Drouot, la galerie Edouard Ambroselli vous invite à découvrir à l'abri des regards un ensemble d'œuvres choisies, qui sont autant de «coups de cœur». Passionné par «le moderne dans l'ancien», Édouard Ambroselli s'est spécialisé depuis de nombreuses années en tableaux et dessins du XIX<sup>e</sup> siècle et de la première moitié du XX<sup>e</sup>. Cultivant également son intérêt pour la sculpture du Moyen-Age aux temps modernes, il tend à privilégier le modelage en terre cuite, dont l'aspect plus spontané dévoile selon lui davantage le génie propre à l'artiste.



Ippolito CAFFI (Belluno 1809 - Bataille de Lissa 1866)  
*Le Grand Canal de Venise devant la basilique Santa Maria della Salute, c. 1842*  
Huile sur toile, 47 x 60.9 cm  
Signature en bas à droite : CAFFI

#### Antonacci-Lapicciarella Fine Art - Italie

La Galleria Francesca Antonacci Damiano Lapicciarella Fine Art est née de l'union de deux galeries d'art historiques ayant existé sur le marché pendant des générations. Au fil des années, elle est devenue une référence pour les passionnés et les collectionneurs de peintures du *Grand Tour*, de dessins et de sculptures par des artistes européens de la fin du XVIII<sup>e</sup> siècle au milieu du XIX<sup>e</sup> siècle. Elle comporte également un espace dédié aux expositions, qui sont souvent d'une qualité muséale. La galerie participe aux Salons d'art et d'antiquités les plus prestigieux, notamment la TEFAF de Maastricht, le Salon du dessin à Paris, le Highlights de Munich, la Biennale Internationale des Antiquaires au Palazzo Corsini à Florence et la Mostra Internazionale di Palazzo Venezia à Rome.



Franz VON STUCK 1863 - 1928

*Portrait d'Olga Oberhummer*

Huile sur bois, 80 x 68 cm

Signé et daté par l'artiste en bas à droite : Franz von Stuck 1907

Dans le cadre doré original, 104,5 x 93,5 cm, avec deux tampons de galerie au dos du panneau et du cadre : Oscar Hermes/Munich et un autre tampon au dos du panneau apposé par le fabricant Gebr. Oberndorfer Munchen II.

Paolo Antonacci Srl - Italie

Paolo Antonacci a débuté sa carrière dans le commerce d'antiquités au milieu des années 1980, en travaillant dans la Galerie « Antonacci-Efrati », la galerie de sa famille fondée en 1916. Tout au long des années 80, Paolo a travaillé aux côtés de son père Giuseppe dans le commerce d'antiquités à Rome et à Londres, mettant à profit ces palpitantes années pour développer son expertise dans le monde de l'art international. En 1998, il a ouvert sa propre galerie, « Paolo Antonacci Antichità S.r.l. » au n°141/A, Via del Babuino à Rome, avant d'emménager en 2017 dans des locaux plus prestigieux au 16/A, Via Alibert. L'intérêt de Paolo Antonacci a toujours porté sur la recherche, la mise en lumière et l'étude des artistes et tableaux qui ont dépeint Rome et sa *Campagna*, le *vedutismo* italien en général ainsi que les divers aspects du *Grand Tour* de la seconde moitié du XVIII<sup>e</sup> siècle jusqu'au début du XX<sup>e</sup> siècle.



Alexandre Gabriel DECAMPS (Paris 1803 – 1860 Fontainebleau)

*Sablonnière dans la forêt de Fontainebleau, c. 1858*

Huile sur panneau, 27 x 36 cm

Signé au milieu à droite : «Decamps»

Avec le cachet de la succession au verso

**Bibliographie** : Adolphe Moreau, *Decamps et son Œuvre*, Paris 1896, p. 216, ill.

**Provenance** : Joseph Beaume (1796 - 1885) ; Vente de la succession Beaume (20 mars 1860) ; Claude Ferdinand Gaillard (1834 -1867) ; Vente de la succession Gaillard (26 février 1867)

Arnoldi-Livie - Allemagne

La galerie Arnoldi-Livie a été fondée en 1972 à Munich par Bruce Livie et Angelika Arnoldi-Livie, historiens d'art. Le programme de la galerie s'étend des Maîtres anciens aux classiques modernes, de la peinture et du dessin à la sculpture. Elle compte parmi ses clients aussi bien des collectionneurs privés que des musées européens et américains. La galerie Arnoldi-Livie expose depuis des années à la TEFAF de Maastricht et au Salon du dessin à Paris, organise environ une fois par an une exposition autour d'un thème monographique ou thématique et publie des catalogues.



Pierre-Auguste RENOIR (1841 - 1919)  
*Paysage de Cagnes*, vers 1905  
Huile sur toile, 25 x 31,5 cm

**Provenance** : Collection particulière, Collection particulière, Suisse.

**Exposition** : 3 avril 1962, Paris, Palais Galliera, n° 40 du catalogue et reproduit.

**Littérature** : Ambroise Vollard, *Tableaux et pastels et dessins de Pierre-Auguste Renoir*, Paris, 1918, t.I p.133, n°528 (partie supérieure). Guy-Patrice et Michel Dauberville, *Catalogue raisonné des tableaux, pastels, dessins et aquarelles de Pierre-Auguste Renoir*, Tome IV, section 16, n°3059.

Bailly Gallery - Suisse

En 1977, la Galerie Bailly a ouvert ses portes au 25, Quai Voltaire dans le 7<sup>ème</sup> arrondissement de Paris, le prestigieux quartier d'Arts face au Louvre. En poursuivant la tradition familiale, 30 ans plus tard, Charly et Hanna Bailly, ont fondé la Bailly Gallery à Genève. Bailly Gallery est une entreprise familiale internationale axée sur l'art impressionniste et moderne. Elle propose constamment de nouveaux tableaux, sculptures et œuvres sur papier dans leurs adresses parisienne ou genevoise.



Ferdinand-Victor-Eugène DELACROIX (Charenton-Saint-Maurice 1798 - Paris 1863)  
*Hercule s'empare du baudrier d'Hippolyte, reine des Amazones, esquisse*  
Huile sur toile, 24,5x47,5 cm

**Provenance :** Vente posthume Eugène Delacroix, février 1864, cachet de cire au dos du châssis, n°46, acheté par le baron Dejean ; Vente L., 14 mai 1873, lot n°23 ; Vente Hartmann, 11 mai 1876, lot n°14, acheté par Louis Bazille ; Pierre Leenhardt, Montpellier : Vente Ancienne collection Louis Bazille, 4 mai 1922, lot n°18, Vente Galerie Charpentier, 9 mars 1956, lot n°37.

Esquisse pour l'un des onze tympanes du décor du Salon de la Paix de l'Hôtel de Ville de Paris, commandé en 1851, peint entre 1852 et 1854, et détruit dans un incendie en 1871.

Galerie de Bayser - France

Fondée en 1936 par Patrick et Rose-Anne de Bayser, la Galerie de Bayser s'est toujours occupée essentiellement de dessins, tant pour les collectionneurs, en les conseillant dans leur choix, que pour les grandes institutions françaises et étrangères à la recherche de pièces rares. C'est avec un esprit de curiosité que nous vous invitons à découvrir un choix de quelque 600 dessins du XVI<sup>e</sup> au XX<sup>e</sup> siècle, en feuille ou encadrés, des écoles françaises, italiennes et nordiques. Vous y apprécierez le volume des salles d'exposition de la galerie située dans un hôtel particulier du XVII<sup>e</sup> siècle construit en 1674 pour le Marquis de Louvois, entre l'Opéra et la Bourse de Paris.



Antoine PONCET (1928-)  
*L'oreille à reflets*, 1959  
Bronze poli sur socle en bois 46,5 x 30 cm

#### Brame & Lorenceau - France

Brame & Lorenceau est né de la réunion de deux galeries, fondées à Paris en 1884, l'une par Hector Brame, l'autre par Jean Lorenceau. Voilà maintenant plus de trente ans que ces deux galeries indépendantes se sont associées pour conjuguer leur passion pour la peinture, les œuvres sur papier et la sculpture française des XIX<sup>e</sup> et XX<sup>e</sup> siècles. Établi à la même adresse depuis 1921, dans des salons de plus de 500 m<sup>2</sup>, Brame & Lorenceau poursuit sa route dans la tradition de ses ancêtres, sous la direction de leurs descendants directs entourés d'une quinzaine de collaborateurs. La galerie demeure encore aujourd'hui l'une des adresses favorites des professionnels, des amateurs et des grands collectionneurs privés. Si la galerie reste fidèle à l'art du XIX<sup>e</sup> et du début du XX<sup>e</sup> siècle, elle a désormais étendu l'éventail de ses activités jusqu'à la période de l'après-guerre.



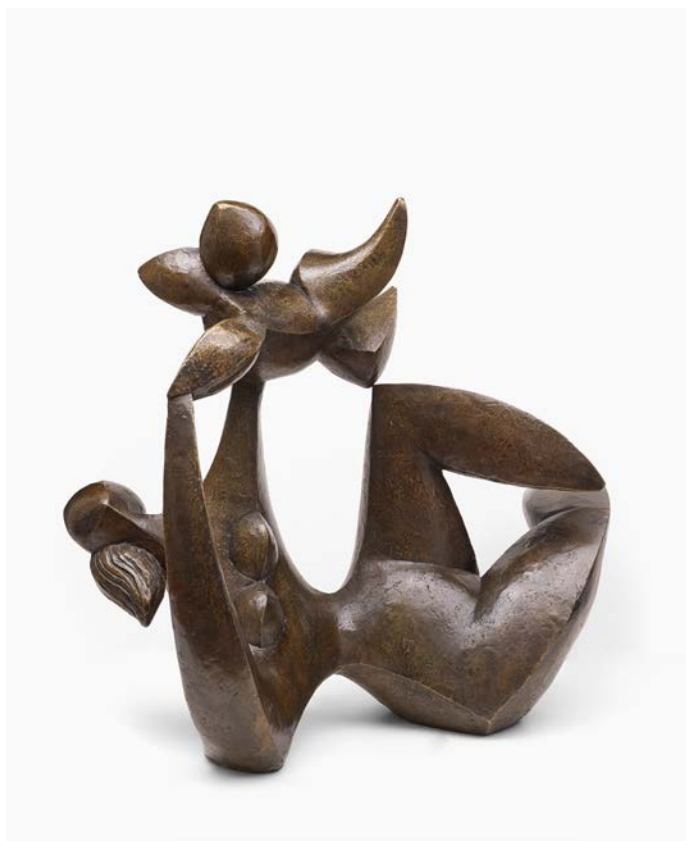
Jusepe de RIBERA (Jativa, 1591 - Naples, 1652)  
*Saint Jacques le Majeur*  
Huile sur toile, 74 x 64 cm

**Provenance :** Londres, Galerie Helikon ; collection particulière.

Saint Jacques le majeure, à mi-buste légèrement de trois quart mais le regard nous fixant sans détours, est ici représenté en pèlerin comme l'indique la coquille, presque discrète, accrochée du côté droit et le solide bourdon sur lequel il prend appui. Celui-ci traverse toute la hauteur du tableau dans la partie gauche, prétexte à marquer une belle diagonale fuyant vers le haut. En Espagne, la popularité de ce saint se fonde sur le pèlerinage de Compostelle, lieu où son corps aurait été enseveli.

Galerie Canesso - France

La Galerie Canesso a été fondée en 1994 à Paris par Maurizio Canesso, fort d'une longue expérience dans la peinture ancienne italienne. Son activité est orientée exclusivement vers les tableaux exécutés entre le XV<sup>e</sup> et le XVIII<sup>e</sup> siècle par des artistes italiens ou étrangers ayant résidé en Italie. Le choix des œuvres, pour la plupart inédites, se porte sur des sujets avec figures, tant pour la peinture d'histoire, la peinture de genre ou le portrait, tout en faisant la part belle aux natures mortes et aux paysages. La Galerie organise dans ses murs des expositions accompagnées de catalogues édités par ses soins. Par ailleurs elle participe à deux salons prestigieux : la TEFAF de Maastricht et Paris Tableau. Conseiller et guider les collectionneurs est l'un des axes de travail de la galerie. L'étroite collaboration avec les historiens de l'art et les conservateurs de musées atteste de son succès auprès des institutions du monde entier.



Baltasar LOBO (Zamara 1910 - 1993 Paris)  
*Maternité*, 1954

Épreuve en bronze à patine brun gold, 72x79x40 cm  
Signée et numérotée sur la terrasse LOBO 0/3  
Cachet de fonderie Susse Fondeur, Paris

**Provenance** : Galerie Nathan, Zürich (acquise de l'artiste), collection privée, acquis en 1979 à la galerie Nathan.

**Littérature** : J.E Muller, Lobo, Catalogue raisonné de l'œuvre sculptée, Paris, 1985, p.118, n° 117, repr. (autre fonte) et en couleur p. 42 (autre fonte).

Art. Cuéllar-Nathan - Suisse

Voilà maintenant plus de vingt cinq ans, qu'Arturo et Corinne Cuéllar acquièrent des œuvres anciennes et modernes d'exception, s'étalant du XV<sup>e</sup> au XX<sup>e</sup> siècle, aussi bien de Rembrandt, de Cézanne que de De Staël. Au début de leur carrière, ils se concentrèrent sur les œuvres du XIX<sup>e</sup> siècle français et allemands, pour plus tard élargir leur spécialité aux artistes modernes. Leurs clients sont aussi bien les plus prestigieux musées à travers le monde que des collectionneurs privés. Motivés par leur passion qu'ils savent communiquer à leurs clients, ils sont toujours à la recherche de nouvelles découvertes ainsi qu'à l'initiative de nouvelles collections privées. Leur expertise et leur œil averti leur permettent de toujours repérer la qualité de l'art dans des œuvres de toutes les écoles et époques.



Julien Adolphe DUVOCELLE (Lille, 1873 - Corbeil-Essonnes, 1961)

*Scène macabre*, 1902

Huile sur toile 33 x 40 cm

Signé et daté en bas à droite : J. Duvocele 1902

Inscription au revers de la toile : Duvocele 1900

Galerie Michel Descours - France

Michel Descours partage ses passions et ses goûts éclectiques avec les amateurs dans sa galerie de la rue Auguste-Comte à Lyon depuis 1975. Il propose, avec son équipe, un large éventail d'œuvres d'art de la Renaissance au XX<sup>e</sup> siècle, toujours choisies avec sincérité, exigence de qualité et le souci de faire découvrir quelque chose de nouveau. La galerie organise chaque année deux expositions accompagnées de catalogues réalisés avec la collaboration de chercheurs internationaux. Des ventes notables à de grandes institutions muséales du monde entier sont le résultat de son travail. Avec la librairie d'art Michel Descours, qui prolonge son activité, la galerie accueille régulièrement pour des conférences ses clients et un large cercle d'amateurs.



Marcel LÉMAR (Paris 1892 - 1941)

*Lion marchant*, 1935

Signé et numéroté 1

Cachet du fondeur C. Valsuani

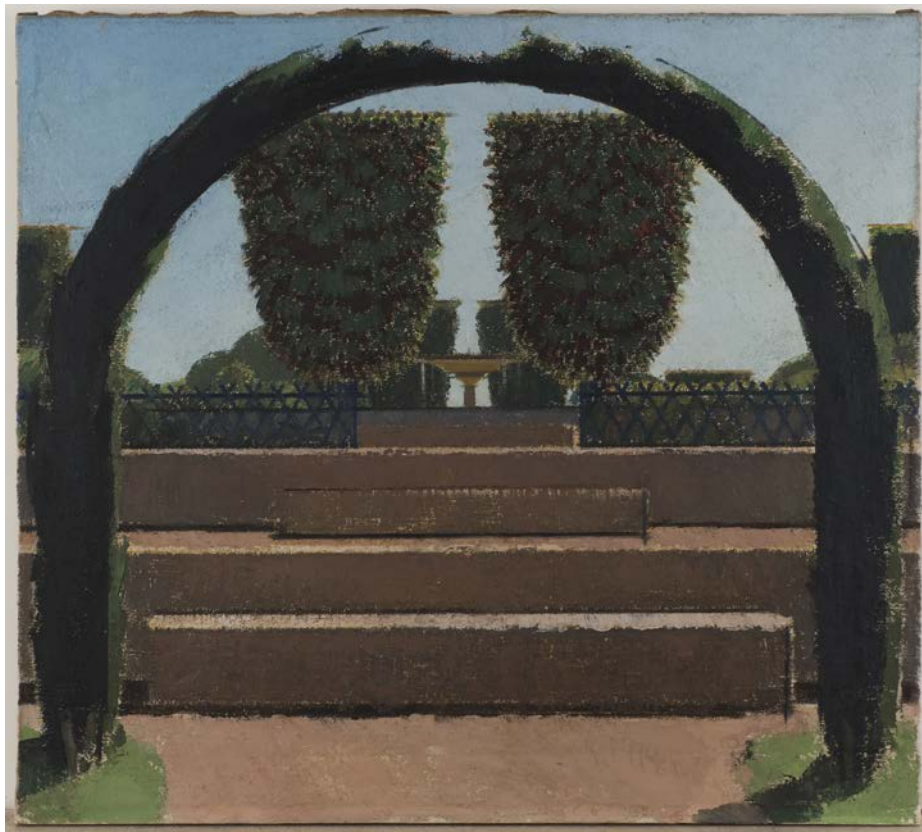
Modèle créé en 1930, notre exemplaire fondu circa 1935

**Provenance** : Collection privée, Sud de la France.

En l'état actuel des connaissances et selon les recherches, il s'agit d'une pièce unique.

Galerie Xavier Eeckhout - France

Installé à Paris depuis dix ans, Xavier Eeckhout est spécialisé en sculpture des XIX<sup>e</sup> et XX<sup>e</sup> siècles et présente dans sa galerie, face à l'Hôtel des ventes Drouot, une sélection d'œuvres des grands maîtres de la sculpture animalière des années 1930, Rembrandt Bugatti, François Pompon et Edouard Marcel Sandoz notamment. En tant que spécialiste de l'art animalier, les collectionneurs publics et privés lui confient la valorisation de leur collection. Ainsi, Xavier Eeckhout conseille Hermès Sellier pour la décoration de leurs nouvelles boutiques et pour leurs achats d'œuvres d'art. Il participe aux salons internationaux tels que le PAD, la BRAFA et TEFAF Maastricht.



Bernard BOUTET de MONVEL (Paris 1881 - 1949)  
*Jardin à Fez, Maroc, 1925*  
Huile sur toile, 79,5 x 89 cm

**Expositions :**

- 1925, Galerie du Barbazanges, Paris
- 1926, Anderson Galleries, New York
- 1975, Galerie du Luxembourg, Paris, n°24 du catalogue, repr.

**Galerie Fabienne Fiacre - France**

Après avoir travaillé à la galerie Stair Sainty Matthiesen - New York et à la galerie Brame et Lorenceau-Paris, Fabienne Fiacre a ouvert en 2010 sa galerie au 18, rue de l'Université à Saint-Germain des Prés. Elle propose deux fois par an une sélection de tableaux, dessins et sculptures, anciens et modernes, dans le cadre d'expositions thématiques. Elle est heureuse de participer à ce nouvel événement, FINE ARTS PARIS, coïncidant avec sa volonté d'éclectisme et lui permettant de partager sa passion et de défendre son goût pour la première fois auprès d'un public élargi.



Victor VIGNON (1847 Villers-Cotterêts - Meulan-en-Yvelines 1909)

*Nature morte au verre*, ca. 1880-90

Huile sur toile, 13.2 x 21.5 cm

Signé en bas à gauche V. Vignon, exposé au Musée de Pontoise, Victor Vignon, 2002, no. 24 (ill.)

Éric Gillis Fine Art - Belgique

Fondée en 2011, Eric Gillis Fine Art est spécialisée dans l'art du XIX<sup>e</sup> siècle - dessins, peintures, estampes et sculptures - et offre une sélection pointue et recherchée d'œuvres des grands courants du siècle : du Romantisme au Néo-Impressionnisme, des écoles du Nord à Pont-Aven, des Nabis au Symbolisme. Les grands musées font régulièrement l'acquisition d'œuvres importantes auprès de la galerie, tel que The British Museum, Le Musée d'Orsay, The Art Institute de Chicago, The Getty Museum, The Metropolitan Museum, etc. Eric Gillis Fine Art cherche avant tout à marquer un goût particulier pour des œuvres fortes et singulières, pour des artistes étonnants pour leur époque et quelques fois confidentiels pour le marché.



Jean-Baptiste Camille COROT (1796 - 1875)  
*Les Eaux, près Château-Thierry, chemin bordé d'arbres,*  
vers 1855-1865  
Huile sur toile, H. 0,40 m ; L. 0,28 m  
Signée : Corot

#### Jean-François Heim - France

Depuis trente-cinq ans, Jean-François Heim partage avec joie sa passion des tableaux, dessins et sculptures du XVI<sup>e</sup> au XX<sup>e</sup> siècle. Authenticité, qualité, état, rareté, mais aussi inventivité de l'artiste, puissance d'évocation de l'œuvre et émotion sont les principales raisons de ses choix artistiques. Le strict respect de ces critères a établi la réputation de la galerie et ce professionnalisme lui vaut aujourd'hui la confiance des plus grands collectionneurs et institutions du monde de l'art. Jean-François Heim s'est installé à Bâle il y a quatre ans et continue à conseiller, expertiser, céder pour le compte de ses clients, acheter et vendre des tableaux, des dessins et des sculptures. En mai dernier, l'exposition de cinquante-sept rares eaux-fortes de Rembrandt provenant d'une collection privée accompagnée d'un catalogue a été un grand succès.



Jules PASCIN (1885 - 1930)  
*Simone, 1928*  
Fusain et craie rouge sur papier, 64 x 49 cm  
Signé en bas à gauche

**Provenance :** Collection de Lucie Krogh (propriétaire de la galerie Lucie Krogh et amour de Pascin) ;  
Collection de Guy Krogh, Oslo (fils de Lucy Krogh) ; Collection particulière, US, depuis 2006.

Jill Newhouse Gallery - États-Unis

Jill Newhouse est la quatrième génération de marchands d'art. La galerie Jill Newhouse a été créée à New York en 1980 avec une spécialisation en œuvres sur papier. A sa création, la galerie présentait principalement des dessins du XIX<sup>e</sup> siècle - Corot, Delacroix, Géricault, Rousseau, Millet, puis elle s'est diversifiée avec des artistes comme Bonnard, Vuillard et Degas. Aujourd'hui, la galerie expose aussi des œuvres du XX<sup>e</sup> siècle et des artistes contemporains.



Bartholomeus BRUYN LE VIEUX (vers 1493 Cologne ou Wesel - Cologne 1553 - 1557)  
*Portrait-diptyque d'un couple bourgeois, probablement de Cologne,  
avec au verso la représentation d'un memento-mori*  
Panneau : 31 x 20,6 cm ; verso 38,8 x 30,8 cm

**Provenance** : Collection Baron de Mentzingen - Graf Andlau ; Collection Wilfried Greif - New York :  
Collection privée.

Galerie de Jonckheere - Suisse

C'est en 1976 qu'est fondée De Jonckheere à Bruxelles, galerie spécialisée dans l'étude et la vente de tableaux flamands du XV<sup>e</sup> au XVII<sup>e</sup> siècle. En 1983, elle s'installe à Paris. Ses différentes collections sont présentées aux plus exigeants des amateurs et notamment lors de participations aux principales foires d'art ancien. En avril 2011, la galerie De Jonckheere ouvre un espace au cœur du quartier historique de Genève au 7, rue de l'Hôtel-de-Ville et en fait désormais le centre de son activité. Un nouvel espace a récemment ouvert à Monaco en juin 2017. Dorénavant et depuis l'édition 2012 de la Biennale des Antiquaires de Paris, une mise en scène d'œuvres à la fois anciennes et modernes marque les deux facettes de ses compétences.



Henry CROS (1840 - 1907)

*Portrait en buste de Madeleine Burty, fille de Philippe Burty, âgée de 12 ans*  
Haut relief à la cire polychrome sur plaque de verre enduite à la cire noire,  
dans son montage d'origine, 15 x 10,5 cm

**Provenance :** Collection Suzanne Lalique - Paul Burty Haviland.

A gauche : Monogramme rouge incisé dans la couche de cire « Cros 1872 ».

Inscription à la gouache blanc cassé, rehaussée d'or, en bas au centre, en lettres majuscules « MADELEINE BURTY ».

Galerie Chantal Kiener - France

Chantal Kiener a toujours aimé découvrir des artistes jusqu'alors mal connus. Elle a ainsi organisé des expositions d'œuvres sur papier d'artistes tels que le français Henry Cros, le belge Armand Paulis ou l'américaine Florence Este. Elle continue son activité et présente sur rendez-vous l'art qu'elle a toujours défendu, peintures et dessins du XIX<sup>e</sup> et du début du XX<sup>e</sup> siècle qui témoignent de sa prédilection pour les paysages et les études préparatoires en toutes disciplines. Elle reste particulièrement attachée aux études de paysages exécutées en plein air de la fin du XVIII<sup>e</sup> siècle et du début du siècle suivant. Amateur de musique classique, Chantal Kiener réunit ses deux passions, art et musique, en proposant au fil de ses découvertes des décors d'opéra. Aujourd'hui plus que jamais elle entend défendre sa vision de l'art, en présentant des œuvres choisies pour leur qualité, leur originalité, leur force et leur poésie.



Mariano SALVADOR MAELLA (1739-1819)  
*Aeolus*, 1795 - 1796  
Huile sur toile, 18,5 x 20 cm

Esquisse pour l'un des quatre coins tonde de la fresque L'Apothéose d'Hadrien, voûte peinte par Maella en 1795-1796 pour le Palais Royal de Madrid.

José de la Mano Galería del Arte - Espagne

Après plus de vingt ans de travail et de recherche rigoureuses, la José de la Mano Galería del Arte s'est spécialisée dans l'œuvre des maîtres espagnols du XVI<sup>e</sup> siècle au XIX<sup>e</sup> siècle, se focalisant sur les artistes de la période baroque et du fameux siècle des Lumières. Au fil des ans, la galerie a fait paraître diverses publications traitant de consultations avec d'importants historiens d'art espagnols et internationaux accompagnées de recherches scientifiques sur différents peintres et leur production artistique. Des expositions ont également été organisées et ont inspiré d'importantes études académiques sur la peinture en Espagne, principalement celle du XVII<sup>e</sup> et du XVIII<sup>e</sup> siècle.



Eugène DELAPLANCHE (1836 - 1891)

*Ève avant le péché*, 1889

Cire patinée sur plâtre, base en bois 35 x 15,5 x 14,6 cm

Signé : Eugène Delaplanche

Daté sur le côté droit sur la terrasse : 1889

Mathieu Néouze - France

Installé dans le quartier de Drouot depuis juin 2004, Mathieu Néouze présente des tableaux, dessins et sculptures du XIX<sup>e</sup> et du XX<sup>e</sup> siècles, particulièrement de la période 1870 –1930. La galerie publie plusieurs catalogues par an et s'intéresse principalement au mouvement symboliste de la fin du XIX<sup>e</sup> siècle, ainsi qu'au Réalisme des premières décennies du XX<sup>e</sup> siècle, deux courants volontairement restés en marge des Avant-Gardes. Si les artistes français occupent une place importante dans la sélection de la galerie, celle-ci met également en valeur les artistes belges, allemands, suisses, anglais ou encore américains.



Suzanne CASTILLE (XX<sup>e</sup>)  
*Femme Mangbetou du bassin de l'Ouelle*, 1936  
 Pastel sur papier, 82 x 58 cm  
 Titré daté et signé en bas à droite :  
 «Femme Mangbetou du bassin de L'Ouélé. Juin 36. S.Castille»

Suzanne Castille est née à Vichy. Elle fut l'élève de Jean Dunand avec qui elle travailla à la préparation de l'Exposition Coloniale Internationale de Paris en 1931. C'est avec Jean Dunand qu'elle apprit à travailler la laque. Elle eut un atelier à Saint-Cloud et exposa régulièrement au Salon de Paris. Des images et des photos d'Afrique, rapportés par diverses expéditions dont la *croisière noire* ont fortement marqué les artistes de l'époque.

Galerie Orsay Paris - France

La Galerie Orsay Paris est installée Rive Gauche, dans le 7<sup>ème</sup> arrondissement de Paris à deux cents mètres du musée d'Orsay, dans un ancien hôtel particulier construit à la fin du XVIII<sup>e</sup> siècle par Claude Nicolas Ledoux. Créée par Simon Lhopiteau, la galerie est spécialisée dans la peinture, la sculpture et le dessin de la fin du XIX<sup>e</sup> et XX<sup>e</sup> siècle.



Vincenzo GEMITO (Naples 1852 - 1929)  
*Le portrait d'une Jeune Femme Portant un Collier de Corail*, 1915  
 Tempera et or sur assiette en céramique  
 Signé and daté en bas à droite : V. GEMITO 1915  
 Diamètre : 42.5 cm

Pandora Old Masters Inc. - États-Unis

Pandora Old Masters Inc., est une galerie américaine spécialisée en art italien du XVI<sup>e</sup> au XIX<sup>e</sup> siècle. Depuis plusieurs années, la galerie a développé un savoir minutieux et une connaissance des grands maîtres du dessin italien. Pandora conseille et assiste à la fois les institutions et les collectionneurs privés dans leurs acquisitions. La compagnie participe régulièrement aux grandes foires et organise des expositions dans ses galeries de New York et de Milan. La galerie soutient également les publications des musées, contribuant ainsi au développement des connaissances des grands maîtres du dessin italien.



Pedro NÚÑEZ DEL VALLE (Madrid, dernière décennie du XVI<sup>e</sup> siècle - 1649)

*Judith avec la Tête d'Holopherne*

Huile sur toile, 115 x 108 cm

Signé et daté en bas à gauche « P<sup>o</sup> N[une]z fac(i)ebat 1630 »

#### Porcini - Italie

La Galerie Porcini a été fondée en 1969 par Vincenzo Porcini dans le centre historique de Naples. En 1986, la galerie a été déménagée à l'emplacement qu'elle occupe encore aujourd'hui sur la Piazza Vittoria et, sous l'influence de Dario Porcini, se spécialise dans les peintures de vieux maîtres, avec une attention particulière accordée aux artistes italiens et étrangers qui ont été actifs en Italie. La galerie a organisé d'importantes expositions, dont certaines monographiques, accompagnées de catalogues scientifiques. La Galerie Porcini participe aux Biennales Internationales de Florence, de Rome et de Paris, et est en dialogue constant avec des institutions internationales ainsi que des intellectuels.



Maria Helena VIEIRA DA SILVA (1908 - 1992)

*La maison de Philippe*, 1968

Signée en bas à gauche

Huile sur toile 16 x 22 cm

**Provenance** : Knoedler Gallery, New York, Galerie Di Meo, Paris, Collection privée, France.

**Littérature** : Reproduite dans « Vieira Da Silve, catalogue raisonné », par Guy Weelen et Jean-François Jaeger, aux Editions Skira, n°2222, p. 452.

Galerie de la Présidence - France

Située face au Palais de l'Élysée, la Galerie de la Présidence, créée en 1971 par Françoise Chibret-Plaussu, est désormais dirigée par sa fille Florence. La galerie propose une sélection de maîtres de la fin du XIX<sup>e</sup> et du XX<sup>e</sup> siècle tels que Boudin, Buffet, Cross, Derain, Fautrier, Dufy, Giacometti, Gromaire, Hélicon, Maillol, Marquet, Matisse, Poliakov, Signac, Vieira da Silva, Vlaminck, Vuillard... Elle a organisé des expositions consacrées à Marquet, Vlaminck, Signac, Cross, Hélicon, Maillol ou encore Marcel Gromaire (réalisation du catalogue raisonné des huiles). La galerie collabore régulièrement avec d'importants musées notamment, en 2016, à la rétrospective *Boudin* au Musée d'Art Moderne André-Malraux du Havre et à l'exposition *Marquet* au Musée d'Art Moderne de la Ville de Paris.



*Dragon de l'Apocalypse,*  
première moitié du XVI<sup>e</sup> siècle  
Terracotta 65 x 46 x 11.5 cm

**Provenance :** Importante collection privée, Florence.

Benjamin Proust Fine Art Ltd - Angleterre

Après avoir suivi à Paris et en Belgique une formation pour négociants, experts et commissaires-priseurs de niveau international, Benjamin Proust a créé sa propre galerie à Bruxelles en 2008, qu'il transfère à Londres sur New Bond Street en 2011 sous le nom de Benjamin Proust Fine Art Ltd. La galerie est un fier sponsor d'institutions locales telles que la Wallace Collection et les Courtauld Galleries à Londres. Au fil des années, notre expertise et notre professionnalisme ont été reconnus par un nombre croissant de grandes institutions internationales telles que le Musée du Louvre, le Louvre Abou Dhabi et le Metropolitan Museum de New York, ainsi que par de nombreux collectionneurs internationaux parmi les plus éminents dans notre domaine.



Giovanni Battista CARACCIOLO,  
dit BATTISTELLO (Naples, 1578 - 1635)  
*Sainte Barbara*, c. 1633  
Huile sur toile 53 x 39 cm

#### Galerie Artur Ramon Art - Espagne

Artur Ramon représente la quatrième génération d'une famille d'antiquaires dont les activités débutèrent dès les années 1910 et qui s'installa à Barcelone en 1942. Ces derniers temps, la galerie a proposé une nouvelle manière de présenter des œuvres, mêlant art ancien, art moderne et art contemporain. Elle propose des œuvres de qualité de l'Antiquité à nos jours : peinture, sculpture, dessin, mobilier et arts décoratifs. Artur Ramon Art est présente dans les principales foires internationales dédiées à l'art et aux antiquités. Elle compte parmi ses clients des institutions aussi prestigieuses que le Louvre, le Prado, le Rijksmuseum, ou la Morgan Library, entre autres, sans oublier les collectionneurs.



François BOUCHER (1703 - Paris - 1770)

*Jephté se lamentant à la vue de sa fille*

Sanguine, mise au carreau à la pierre noire, sur deux feuilles, 44 cm x 57 cm

Manque (restauré) dans la partie supérieure gauche de la feuille droite

Galerie Charles Ratton et Guy Ladrière - France

La Galerie Charles Ratton et Guy Ladrière est installée dans le «Carré Rive Gauche» depuis une trentaine d'années, d'abord rue de Beaune puis 11, quai Voltaire, mais existe depuis plusieurs dizaines d'années sur la rive droite, 14, rue de Marignan. Charles Ratton commence sa carrière au lendemain de la Grande Guerre et acquiert très vite une réputation internationale de marchand et d'expert, tant en art médiéval qu'en «arts premiers», sans pour autant ignorer l'art vivant, puisqu'il organise en 1936 la première *exposition surréaliste d'objets*. Avec Guy Ladrière, les intérêts de la galerie s'étendent aux périodes de la Renaissance et de l'âge baroque, sculptures, objets d'art, mais aussi peintures et dessins, intérêts partagés par sa fille Sandrine, qui a rejoint la galerie en 2001.



Joseph CSAKY  
Composition Cubiste, 1919  
Encre de Chine et aquarelle sur papier 13.4 x 10 in

#### Rosenberg & Co. - États-Unis

Marianne Rosenberg a fondé Rosenberg & Co. dans l'Upper East Side à Manhattan, perpétuant ainsi la fière tradition de sa famille consistant à exposer à la fois art moderne et contemporain. La galerie présente une liste internationale d'œuvres signées par d'importants artistes impressionnistes et modernes, tout en travaillant avec des artistes contemporains. Avec le lancement de Rosenberg & Co., la galerie s'attache plus que jamais à observer les plus hauts standards d'expertise cultivés de génération en génération par la famille.



Claude-Émile SCHUFFENECKER (Fresne-Saint-Mamès, 1851 - Paris, 1934)  
*Vue de banlieue*, 1887

Huile sur toile, 38,5 x 55,5 cm

Dédié et signé en bas à droite : A mon ami Dastugue / E. Schuffenecker 1887

**Provenance** : Offert par l'artiste au peintre Maxime Dastugue (1851-1909).

**Exposition** : 1887, Paris, Cercle des jeunes artistes, peintres et sculpteurs, 28, rue Fontaine.

**Bibliographie** : Paul Heusy, « Hommes et choses. L'Exposition des jeunes artistes », Le Radical, 2 Nivôse, an 96 (22 décembre 1887).

Talabardon & Gautier - France

La galerie a été créée en 1992 par Bertrand Gautier et Bertrand Talabardon, spécialistes reconnus du XIX<sup>e</sup> siècle français. Leur intérêt pour cette période n'est cependant pas exclusif et quelques découvertes retentissantes, notamment d'œuvres de Caspar David Friedrich et de Rembrandt, ont établi la réputation de leur « œil ». Cette indépendance du regard n'est pas incompatible avec une exigence constante de qualité, comme en témoigne le nombre d'institutions et de collectionneurs qui leur ont fait confiance. Les deux associés sont membres fondateurs du Salon du dessin et de Paris Tableau et ils participent également à la TEFAF à Maastricht et à TEFAF New York Fall.



Antoine BOURDELLE (1861 - 1929)  
*L'Épopée polonaise*, 1913  
Signé et daté en bas : Bourdelle / 1913  
Plâtre patiné, Hauteur : 25 cm

**Provenance** : Jacques et Suzanne Lion ; par descendance, collection particulière.

**Bibliographie** : Ionel Jianou et Michel Dufet, Bourdelle, Arted-Editions d'art, Paris, 1965, p. 94 (avec des dimensions erronées).

Galerie Terrades - France

Fondée en 1986 à Paris par Gabriel Terrades, la galerie Terrades est située rue d'Alger, près du jardin des Tuileries. Dans ce lieu, Gabriel Terrades, rejoint par Antoine Cahen en 2001, aime faire partager sa passion pour la peinture ancienne et du XIX<sup>e</sup> siècle auprès des amateurs comme des responsables des plus grandes institutions. Leur goût éclectique et leur exigence en matière de qualité leur permettent de poser un regard original sur les œuvres italiennes et françaises du XVI<sup>e</sup> au début du XX<sup>e</sup> siècle. La galerie organise régulièrement des expositions essentiellement consacrées à la peinture française, accompagnées d'un catalogue qui fait référence. Fidèle à ses origines, Gabriel Terrades manifeste également un vif intérêt pour la peinture espagnole. La galerie a organisé en 2011 une exposition remarquable consacrée à ce thème. Gabriel Terrades fait partie des fondateurs du Salon du dessin auquel la galerie participe chaque année.



James PRADIER (1790 - 1852)  
*Homère et son guide*, Milieu du XIX<sup>e</sup> siècle  
Bronze, H : 42,5 cm  
Signé « J Pradier »  
Inscription SM

Galerie Trebosc & van Lelyveld - France

La Galerie Trebosc & van Lelyveld a été fondée il y a une vingtaine d'années à Amsterdam. Dès le début, Olivier Trebosc et Alfred van Lelyveld se sont spécialisés dans le domaine de la sculpture et ont rapidement acquis une clientèle de musées et de collectionneurs avisés. Diplômés en histoire de l'art, ils proposent une sélection de sculptures uniques, originales et rares sans préférence pour un matériau ou une époque spécifique. La découverte de l'objet insolite qui dépasse le simple intérêt décoratif est la raison d'être de Trebosc & van Lelyveld.



Jean-Baptiste CARPEAUX 1827 - 1875)  
*Portrait d'Antoine Vollon* (1833 - 1900), 1873  
Signé, daté et inscrit, centre-gauche, à l'ami Vollon/  
Bte Carpeaux/Dieppe 1873  
L'huile sur toile montée, 17 3/8 x 14 1/4 inches 44.2 x 36.2 cm

W.M. Brady & Co. - États-Unis

La galerie W. M. Brady & Co., fondée en 1987, a vu le jour à New York. Elle s'est depuis toujours spécialisée dans l'acquisition de tableaux et dessins de grands maîtres et du XIX<sup>e</sup> siècle des écoles française, italienne, et anglaise. La clientèle de la galerie est constituée de grands collectionneurs privés et de musées des États-Unis et d'Europe comme le Metropolitan à New York, la Morgan Library & Museum, le British Museum à Londres, la National Gallery en Ecosse, la National Gallery à Washington, le musée J. Paul Getty à Los Angeles, l'Institut d'art à Chicago, l'Institut Néerlandais, et le musée du Louvre.



## Informations pratiques

### FINE ARTS PARIS

#### *Le Salon du Dessin, de la Peinture et de la Sculpture*

DU 8 AU 12 NOVEMBRE 2017

#### ◆ **ADRESSE**

Palais Brongniart  
Place de la Bourse, 75002 Paris

#### ◆ **ACCÈS**

Métro : Bourse (ligne 3)  
Parking : Place de la Bourse

#### ◆ **HORAIRES**

12h - 20h  
Nocturne le jeudi 9 novembre jusqu'à 22h  
Fermeture le dimanche 12 novembre à 19h  
**Vernissage presse le mardi 7 novembre à 14h**

#### ◆ **TARIFS**

Plein tarif 15€  
Tarif étudiant moins de 26 ans 7€50  
Gratuité : -18 ans, journalistes sur présentation de carte de presse,  
conservateur sur présentation de carte professionnelle

#### ◆ **BUREAU D'ORGANISATION**

Hélène Mouradian - Claire Dubois - Manon Girard  
68, boulevard Malesherbes, 75008 Paris  
+33 (0)1 45 22 61 06 - [contact@fnearts-paris.com](mailto:contact@fnearts-paris.com)

#### ◆ **CONTACT PRESSE**

Grégoire Marot - Nadia Banian  
FAVORI - 233, rue Saint Honoré 75001 Paris  
+33 1 42 71 20 46 - [nadia@favoriparis.com](mailto:nadia@favoriparis.com)