

Escape Room: Wirtschaftskrise

Name:

Datum:



Einleitung

Willkommen im Jahr 1929. Du befindest dich in den Vereinigten Staaten von Amerika, wo du als Krisenmanager:in agieren wirst. Deine Aufgabe ist es, die Regierung in schweren Zeiten zu unterstützen und zu helfen, das Land wieder auf den richtigen Kurs zu bringen. Bist du bereit, dich den Herausforderungen zu stellen und den Weg aus der Krise zu finden? Tauche ein in die spannende Welt der Wirtschaft und Politik und werde Teil der Lösung!

Eilmeldung:

„Schock an der Wall Street! Der Dow-Jones-Index stürzt am sogenannten 'Schwarzen Donnerstag' um fast 90% ab. Amerikaner:innen geraten in Panik, verkaufen massenhaft Aktien. Das Vertrauen in das Finanzsystem erodiert dramatisch. Die Wirtschaft des Landes steht am Abgrund. Eine düstere Stimmung breitet sich aus, während die Auswirkungen dieser Katastrophe noch nicht absehbar sind.“





Phase: Rezession

Ein Brief von der Regierung

Liebe Krisenmanager:innen,

Die Regierung der Vereinigten Staaten von Amerika wendet sich in dieser schweren Stunde mit einer dringenden Botschaft an Sie. Unser Land befindet sich in einer zunehmenden Rezession, die immer weiter voranschreitet. Der verheerende Börsencrash hat unsere Wirtschaft in die Knie gezwungen und das Vertrauen der Menschen in unser Finanzsystem erschüttert.

Bankkonten sind leer, Unternehmen schließen ihre Türen für immer, und Millionen von Amerikaner:innen verlieren ihre Arbeit und ihre Lebensgrundlage. Die Straßen sind erfüllt von der Verzweiflung derer, die alles verloren haben. Es herrscht eine Atmosphäre der Unsicherheit und Angst, die das soziale Gefüge unseres Landes zu zerreißen droht.

In dieser dunklen Stunde setzen wir all unsere Hoffnung auf Sie, unsere fähigen und klugen Krisenmanager:innen. Sie verkörpern die letzte Chance, die wir haben, um diese Nation aus dem Abgrund zu führen. Doch bevor Sie diese ehrenvolle Aufgabe übernehmen können, müssen Sie uns beweisen, dass Sie der Herausforderung gewachsen sind.

Wir fordern Sie daher auf, die Ursachen dieser Krise gründlich zu erforschen und einen gesuchten Zahlencode zu finden. Diese Aufgabe wird Ihre Analysefähigkeiten, Ihren Scharfsinn und Ihre Entschlossenheit testen. Nur wenn Sie diese Herausforderung meistern, werden Sie die Möglichkeit erhalten, unser Land zu retten und eine reiche Belohnung zu empfangen.

Ihre Entscheidungen müssen klug und umsichtig sein. Die Zukunft unseres Landes hängt von Ihrer Fähigkeit ab, inmitten von Unsicherheit und Chaos die richtigen Maßnahmen zu ergreifen. Zeigen Sie uns, dass Sie die Führungskräfte sind, die wir in dieser Notlage brauchen.

Mit ernststen Grüßen,

Die Regierung



Los geht's

Jetzt liegt es an dir, die Lage unter Kontrolle zu bringen. Kannst du die Ursachen herausarbeiten, die zur Krise geführt haben, und den Zahlencode ermitteln?

Lange Zeit befand sich die Wirtschaft in einer Phase der **Hochkonjunktur** – und nun scheint alles am Abgrund zu stehen. Um die Ursachen zu ermitteln, musst du verstehen, was in der Zeit der Hochkonjunktur geschehen ist und wie es zu diesem drastischen **Abschwung** kommen konnte. Im Regierungsbüro wirst du sicherlich mehr über die wahren Ursachen der Krise erfahren.

Escape Room: Wirtschaftskrise

Name:

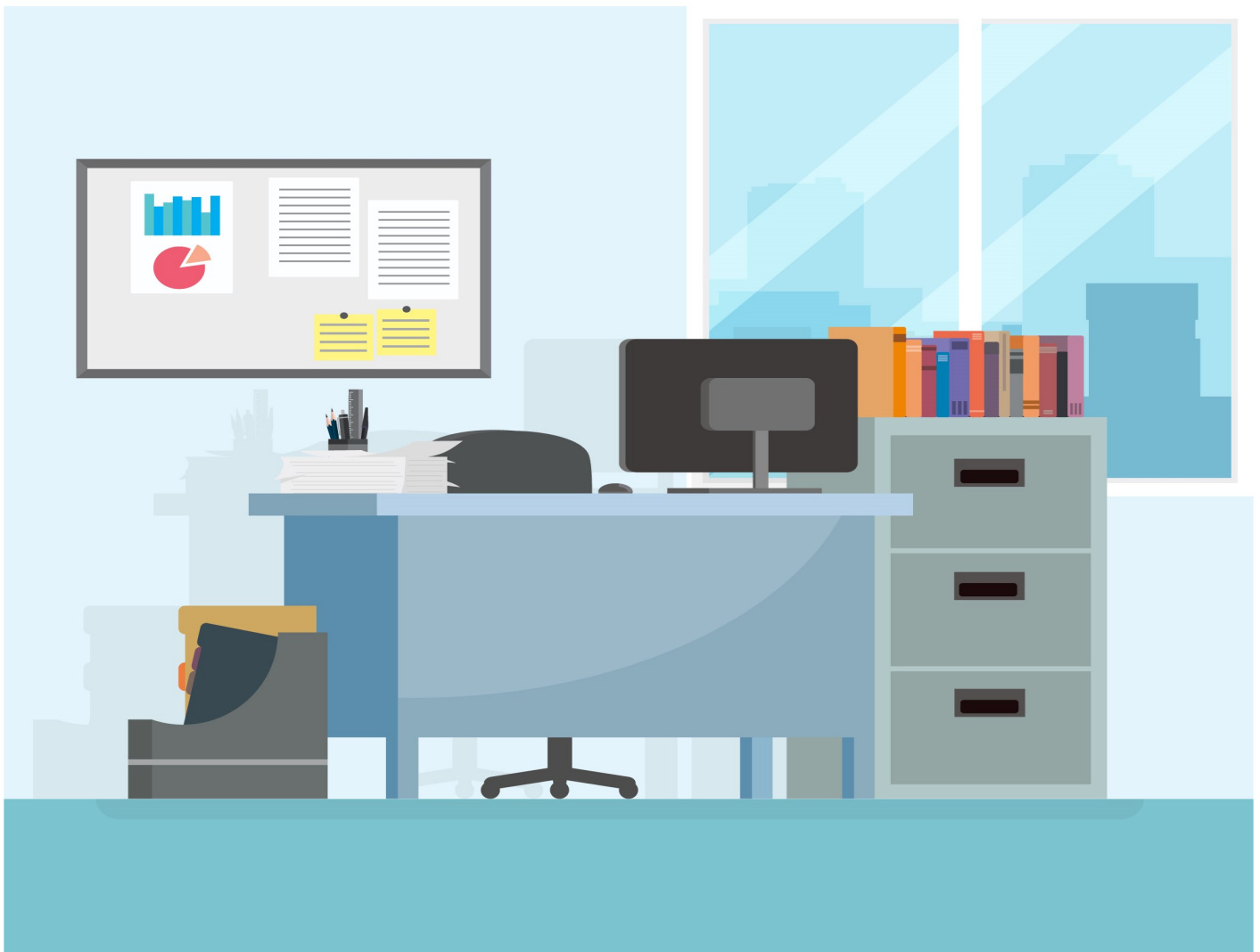
Datum:



Phase: Hochkonjunktur

💡 Info

Der Regierungsvertreter ist so in Aufruhr, dass er dich hastig ins Büro lässt und sofort wieder verschwindet. Während du dich umschaust, entdeckst du bereits einige Hinweise, die dir Aufschluss über die Ursachen der Krise geben könnten. Dazu gehören ein Zeitungsartikel, eine Notiz, ein Brief und eine Nachricht auf dem Anrufbeantworter. Untersuche die Hinweise sorgfältig, um die Hintergründe der Krise zu verstehen und den Zahlencode am Ende ermitteln zu können.



Escape Room: Wirtschaftskrise

Name:

Datum:



Glanzzeit der 1920er: Wirtschaft im Höhenflug

Die 1920er Jahre sind eine Zeit des beispiellosen Wohlstands und wirtschaftlichen Wachstums in den USA. Dank technologischer Innovationen und einer expansiven Geldpolitik erleben die Menschen eine Ära des Überflusses und der Möglichkeiten. Die Straßen sind belebt, die Städte wachsen und das Leben pulsiert in einem rasanten Tempo.




Bildquelle: Freepik

Die Automobilindustrie boomt, angetrieben von Henry Fords Fließbandproduktion, die Autos für alle erschwinglich macht. Auch die Elektroindustrie und die chemische Industrie florieren. Firmen wie General Electric und DuPont wachsen rasant. Die Arbeitslosigkeit ist niedrig, und die Löhne steigen, was die Kaufkraft der Bevölkerung erhöht. Konsumgüter wie Radios, Kühlschränke und Modeartikel sind in den Haushalten allgegenwärtig und symbolisieren den neuen Lebensstandard.

Die Börsenkurse steigen kontinuierlich, und die Menschen investieren voller Zuvorsicht in Aktien. Banken bieten großzügige Kredite an, was die Investitionen weiter anheizt. Diese wirtschaftliche Blütezeit schafft eine Atmosphäre des Optimismus und des Fortschritts. Mittelständische Unternehmen expandieren, und Unternehmer gründen Start-ups, die von der allgemeinen Aufbruchsstimmung profitieren.

Doch nicht nur die Wirtschaft, auch das gesellschaftliche Leben blüht auf. Die Jazzmusik erobert die Tanzflächen, und die Mode wird freizügiger. Die Frauen erlangen mehr Rechte und Freiheiten. In dieser Zeit des Wohlstands scheint alles möglich, und die Zukunft sieht rosig aus. Die Menschen genießen das Leben in vollen Zügen und blicken voller Hoffnung in die kommenden Jahre.

 **Welche Infos enthält der Zeitungsartikel über die Wirtschaft in der Phase der Hochkonjunktur vor der Krise? Fasse in deinen eigenen Worten zusammen.**

 **Meeting Notiz**

To-do: Mit Herrn Smith im Meeting über die Bedenken der Bildung einer spekulativen Blase sprechen. (Anleger kaufen momentan massiv Aktien, aber oft mit geliehenem Geld, weil sie denken, dass die Kurse weiter steigen. Aktienkurse sind dadurch überbewertet. Niedrige Zinsen und hohe Kreditverfügbarkeit sind fragwürdig. Schluss mit der expansiven Geldpolitik?)

 **Erkläre die Bedeutung dieser Nachricht. Recherchiere dafür Begriffe, deren Bedeutung du nicht kennst.**

Escape Room: Wirtschaftskrise



Name:

Datum:

Brief eines Wirtschaftsanalysten

Sehr geehrte Regierung,

mein Name ist William Thompson, und als Wirtschaftsanalyst sehe ich mich verpflichtet, meine tiefen Sorgen hinsichtlich der derzeitigen wirtschaftlichen Lage mit Ihnen zu teilen, insbesondere in Bezug auf die ungleiche Einkommensverteilung in unserem Land in den 1920er Jahren.

Trotz des beachtlichen wirtschaftlichen Wachstums in diesem Jahrzehnt hat sich der Wohlstand in unserer Nation extrem ungleich verteilt. Eine kleine Anzahl von Individuen hat enorm von diesem Aufschwung profitiert, während ein großer Teil unserer Bevölkerung finanziell weit zurückgeblieben ist. Diese Diskrepanz in der Einkommensverteilung hat gravierende Folgen für unsere Wirtschaft, da die breite Masse der Bürger nicht über ausreichende Mittel verfügt, um den Konsum anzukurbeln. Es ist unübersehbar, dass diese Ungleichheit zu einer unzureichenden Konsumnachfrage führt. Wohlhabende Haushalte neigen dazu, nur einen geringen Anteil ihres Einkommens auszugeben, während die Mehrheit der Bevölkerung nicht in der Lage ist, die produzierten Güter zu erwerben. Dies hat eine Überproduktion zur Folge, da Unternehmen weiterhin auf Hochtouren produzieren, obwohl die Nachfrage stagniert oder sogar zurückgeht.

Diese Disbalance zwischen Angebot und Nachfrage verschärft unsere wirtschaftlichen Probleme erheblich. Die resultierende Überproduktion führt zu einem Rückgang der Investitionen und Arbeitsplätze, was letztlich die wirtschaftliche Aktivität erheblich verlangsamt. Es ist von größter Bedeutung, dass wir Maßnahmen ergreifen, um die Kaufkraft der breiten Masse zu stärken und somit die Wirtschaft nachhaltig zu stützen.

Ich appelliere an Sie, entschlossen zu handeln, um diese strukturellen Schwächen zu beheben und ein inklusives Wachstum zu fördern.

Mit vorzüglicher Hochachtung,

William Thompson

 **Erkläre die Bedeutung dieser Nachricht. Warum könnte dies zum Entstehen der Wirtschaftskrise beigetragen haben?**

Escape Room: Wirtschaftskrise



Name:

Datum:

🔊 Eine Nachricht auf einem Anrufbeantworter.



Audio-Inhalt

Zum Anhören des Audio-Inhalts scanne einfach den QR-Code und höre ihn auf dem digitalen Arbeitsblatt an.

📝 Erkläre die Bedeutung dieser Nachricht. Warum könnte dies zum Entstehen der Wirtschaftskrise beigetragen haben?

Escape Room: Wirtschaftskrise

Name:

Datum:



Hinweis für die Lehrkraft

In der PDF-Version schreiben die Lernenden vor jeden Paragraphen eine Zahl, um die richtige Reihenfolge festzulegen. Der Zahlencode ergibt sich aus der korrekten Nummerierung der Paragraphen.

 **Bringe die Absätze in die richtige Reihenfolge, um den Zahlencode zu ermitteln. Die Hinweise, die du gefunden hast, werden dir dabei helfen. Dann erhältst du den Job!**

- Die zunehmende Einkommensungleichheit während der 1920er Jahre verschärfte die Krise.
- Der Zusammenbruch des Bankensystems verstärkte die Krise, da es zu einem massiven Verlust an Vertrauen in die Finanzinstitutionen kam.
- Die expansive Geldpolitik unterstützte dies, indem die Zentralbanken niedrige Zinssätze anboten, um das Wirtschaftswachstum zu fördern.
- Als das Vertrauen in die Märkte schwand und die Aktienkurse zu fallen begannen, führte dies zu einer Massenpanik und einem schnellen Verkauf von Aktien.
- Viele Banken hatten große Mengen an Krediten vergeben, die oft ungesichert waren.
- In den 1920er Jahren erlebten die USA ein rasantes Wirtschaftswachstum.
- Viele Anleger und Unternehmen nahmen Kredite auf, um in Aktien zu investieren, in der Erwartung, dass die Kurse weiter steigen würden.
- Dies löste den Börsencrash am "Schwarzen Donnerstag" im Oktober 1929 aus.
- Dieser Boom führte dazu, dass Aktienkurse stark anstiegen, oft weit über den tatsächlichen Wert der Unternehmen hinaus.

Zahlencode

Notiere hier den Zahlencode. Mit dem Code kannst du dich für den Job als Krisenmanager:in bewerben.

Escape Room: Wirtschaftskrise

Name:

Datum:

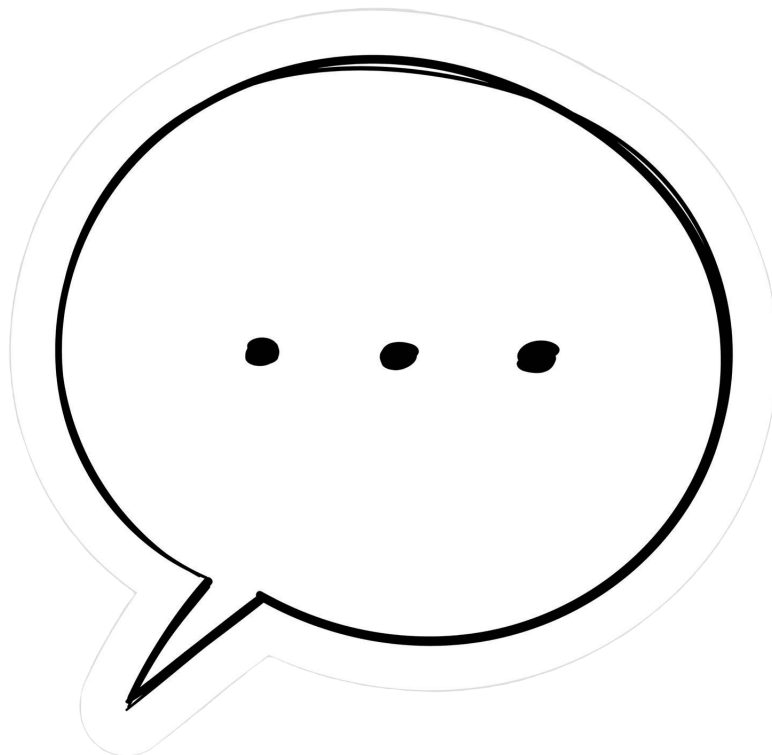


Super! Du hast herausgefunden, wie es zur Krise kommen konnte, und den Code entziffert. Du erhältst den Job und bekommst eine Anzahlung.

Mittlerweile steckt das Land in einer **tiefen Rezession/Depression** und benötigt deine Hilfe nötiger denn je. Du bekommst die Kontaktdaten von verschiedenen Wirtschaftsakteur:innen, die von der Krise betroffen sind. Nimm Kontakt zu ihnen auf und wende deine wirtschaftliche Expertise an, um ihre wirtschaftliche Lage zu verbessern und das Land damit aus der Krise zu führen.



Phase: Tiefe Rezession/Depression



Eine Unternehmerin



Ich bin Unternehmerin und leite ein mittelständisches Unternehmen. Die Weltwirtschaftskrise hat uns hart getroffen. Die Nachfrage nach unseren Produkten ist dramatisch gesunken, da die Menschen weniger Geld ausgeben können. Unsere Produktion liegt fast still, und ich sehe mich gezwungen, einige meiner treuen Mitarbeiter zu entlassen. Kredite zu erhalten, um den Betrieb aufrechtzuerhalten, ist nahezu unmöglich geworden, da viele Banken zusammenbrechen oder sehr vorsichtig agieren. Die Unsicherheit der Zukunft lastet schwer auf mir. Ich habe immer versucht, ein stabiles Geschäft zu führen, aber die Krise zwingt mich in eine Ecke, aus der ich keinen Ausweg sehe.

Eine Verbraucherin



Als Verbraucherin hat die Krise mein Leben drastisch verändert. Mein Mann hat seine Arbeit verloren, und unser Einkommen ist auf ein Minimum geschrumpft. Früher konnten wir uns ab und zu kleine Extras leisten, doch jetzt kämpfen wir darum, das Nötigste zu kaufen. Die Preise sind zwar gefallen, aber das Einkommen ist so gering, dass wir oft nicht wissen, wie wir die nächste Mahlzeit finanzieren sollen. Der Besuch von Suppenküchen ist zur Notwendigkeit geworden. Die Zukunft erscheint düster, und die Hoffnung auf Besserung schwindet mit jedem Tag.

Ein Finanzdirektor



Als Finanzdirektor einer großen Bank sehe ich täglich die Auswirkungen der Krise. Der Börsencrash hat das Vertrauen in das Finanzsystem erschüttert, und viele unserer Kunden heben panisch ihr Geld ab. Die Liquidität schrumpft, und wir sind gezwungen, die Kreditvergabe drastisch zu reduzieren. Viele Unternehmen, die bei uns Kredite haben, können ihre Schulden nicht mehr bedienen. Die Herausforderungen sind immens, und die Unsicherheit, ob wir weiter bestehen können, wächst täglich. Die Verantwortung wiegt schwer auf meinen Schultern, und es gibt kaum Licht am Horizont.

Eine Wirtschaftsministerin



Als Wirtschaftsministerin stehe ich vor der gewaltigen Aufgabe, die Wirtschaft unseres Landes zu stabilisieren. Die Steuereinnahmen sind drastisch gesunken, während die Ausgaben für Sozialleistungen steigen, um die Not der Menschen zu lindern. Wir arbeiten an Hilfsprogrammen, um Arbeitsplätze zu schaffen und die Nachfrage anzukurbeln, doch die Mittel sind begrenzt. Die Staatsverschuldung wächst, aber wir dürfen nicht aufgeben. Ich bin entschlossen, alles in meiner Macht Stehende zu tun, um die Wirtschaft wieder auf den richtigen Kurs zu bringen.

Ein internationaler Handelsexperte



Als internationaler Handelsexperte sehe ich, wie die Krise die globalen Märkte erschüttert. Unsere Exporte sind massiv zurückgegangen, da viele Länder mit ähnlichen Problemen kämpfen. Der internationale Handel ist nahezu zum Erliegen gekommen, und der Kapitalabfluss aus unserem Land ist besorgniserregend. Investoren ziehen sich zurück und suchen nach sichereren Anlagemöglichkeiten. Die wirtschaftlichen Spannungen sind spürbar, und es wird immer schwieriger, den internationalen Handel wieder in Gang zu bringen. Die Herausforderungen sind gewaltig, und die Zukunft ist ungewiss.

Escape Room: Wirtschaftskrise

Name:

Datum:



 Um die Probleme der Personen zu lösen, machst du dir zu jedem Sektor Notizen. Halte die Notizen in der Tabelle fest.

Sektor	Problem	Auswirkungen auf andere Sektoren
Haushalte		
Unternehmen		
Banken		
Staat		
Ausland		



Escape Room: Wirtschaftskrise

Name:

Datum:



Lösung

Sektor	Problem	Auswirkungen auf andere Sektoren
Haushalte	Einkommen sinkt	Kaufkraft sinkt → Nachfrage sinkt → Unternehmen haben weniger Umsatz
Unternehmen	Nachfrage sinkt	Finanzierungsmöglichkeiten sinken → Produktion sinkt → Entlassungen steigen
Banken	Kreditrückzahlungen sinken	Panik steigt → Abhebungen steigen → Einlagen sinken → Kreditrestriktionen nehmen zu → Investitionen sinken
Staat	Steuereinnahmen sinken	Staatsausgaben steigen (für Krisenbewältigung)
Ausland	Exporte sinken	Kapitalabfluss steigt → Inlandwährung wertet ab → Preise für Importe steigen

Escape Room: Wirtschaftskrise



Name:


Datum:

💡 Info

Nun kennst du die Probleme und machst dich an die Arbeit. Bei einer Teambesprechung habt ihr Lösungsideen stichwortartig in einer Mindmap gesammelt. Als Teamleitung liegt es nun jedoch an dir, die Notizen auszuarbeiten, damit sie der Regierung gezeigt werden können. Erstelle einen Vorschlag für ein Konjunkturpaket, indem du die Aufgaben bearbeitest.



📝 Erkläre die Ideen für Maßnahmen aus der Mindmap.

 **Schreibe einen Brief an die Regierung, in dem du sinnvolle Maßnahmen zur Bewältigung der Krise vorschlägst. Begründe, warum diese Maßnahmen den Personen in den verschiedenen Sektoren helfen würden.**

Escape Room: Wirtschaftskrise

Name:

Datum:



Klasse! Du hast es geschafft und die passenden Maßnahmen ausgewählt. Die Regierung setzt deine Vorschläge um. Dadurch bringst du das Land in die Phase des **Aufschwungs** und es geht endlich wieder bergauf. Du erhältst das versprochene Honorar.

Maßnahmen zur Überwindung der Weltwirtschaftskrise: Der New Deal und seine Folgen

Die Weltwirtschaftskrise von 1929 bis 1939 brachte die USA an den Rand des wirtschaftlichen und sozialen Zusammenbruchs. Präsident Franklin D. Roosevelt reagierte mit dem New Deal, einem umfassenden Reformprogramm, das eine Vielzahl von Maßnahmen zur Stabilisierung der Wirtschaft und zur Unterstützung der Bevölkerung umfasste.



Bildquelle: freepik.com

Zu den zentralen Maßnahmen des New Deal gehörten die Gründung der Federal Emergency Relief Administration (FERA) und des Civilian Conservation Corps (CCC). Diese Organisationen schufen Millionen von Arbeitsplätzen und verbesserten die Infrastruktur des Landes. Die FERA unterstützte notleidende Bürger direkt, während der CCC vor allem junge Männer beschäftigte und in Projekten wie der Aufforstung und dem Bau von Straßen und Parks einsetzte.

Langfristig hatte der New Deal weitreichende Auswirkungen auf die amerikanische Gesellschaft und Wirtschaft. Er legte den Grundstein für den modernen Sozialstaat und etablierte eine stärkere staatliche Regulierung der Wirtschaft. Diese Maßnahmen halfen nicht nur, die akute Krise zu überwinden, sondern dienten auch als Schutzmechanismen gegen zukünftige wirtschaftliche Instabilitäten.

Der wirtschaftliche Aufschwung setzte Mitte der 1930er Jahre ein, doch die vollständige Erholung wurde erst mit dem Beginn des Zweiten Weltkriegs erreicht, als die industrielle Produktion zur Unterstützung der Kriegsanstrengungen massiv anstieg. Der New Deal hinterließ dennoch ein Erbe von sozialen und wirtschaftlichen Reformen, die die USA nachhaltig prägten.

Escape Room: Wirtschaftskrise

Name:

Datum:




Phase: Aufschwung

Info

Super, du hast das Land aus der Krise geholt und die Regierung konnte dank dir rettende Maßnahmen beschließen.

Die Regierung ist so begeistert von deiner Arbeit, dass sie dich bittet deine Erkenntnisse über die verschiedenen Phasen des Konjunkturzyklus festzuhalten, um das Land besser auf zukünftige Krisen vorzubereiten. Erfülle den letzten Auftrag und du erhältst einen Bonus.

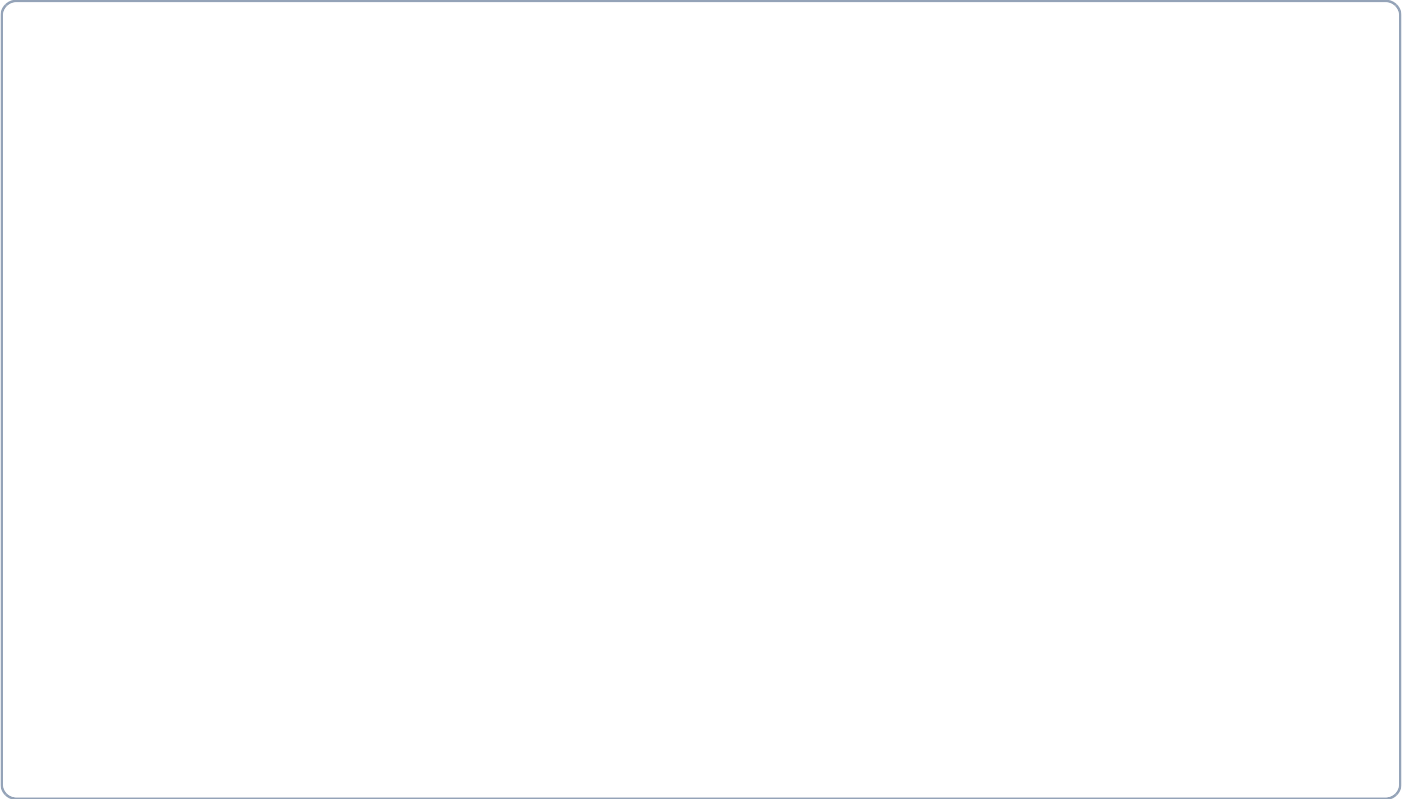
 **Erkläre die Phasen des Konjunkturzyklus, damit auch andere Krisenmanager:innen von deinem Wissen profitieren können. Nutze als Unterstützung das Video.**



Video: Entstehung von Rezessionen

Scanne einfach den QR-Code, um das Video anzuschauen.

Stelle den Konjunkturzyklus durch die Zeichnung eines Graphs dar.



Du hast es geschafft und alle Aufgaben erfüllt!

