

Foglio illustrativo: informazioni per l'utilizzatore

SEPIA COMPOSITUM

gocce orali soluzione

Medicinale omeopatico senza indicazioni terapeutiche approvate

Legga attentamente questo foglio prima di prendere questo medicinale omeopatico perché contiene importanti informazioni per lei.

Prenda questo medicinale sempre come esattamente descritto in questo foglio e come il medico o il farmacista le ha detto di fare

- Conservi questo foglio. Potrebbe aver bisogno di leggerlo di nuovo.
- Se desidera maggiori informazioni o consigli, si rivolga al medico o al farmacista.
- Se si manifesta un qualsiasi effetto indesiderato, inclusi quelli non elencati in questo foglio, si rivolga al medico o al farmacista. Vedere paragrafo 4.
- Si rivolga al medico se non nota miglioramenti o se nota un peggioramento dei sintomi dopo alcuni giorni

Contenuto di questo foglio

1. Cos'è SEPIA COMPOSITUM
2. Cosa deve sapere prima di prendere SEPIA COMPOSITUM
3. Come prendere SEPIA COMPOSITUM
4. Possibili effetti indesiderati
5. Come conservare SEPIA COMPOSITUM
6. Contenuto della confezione e altre informazioni

1. Cos'è SEPIA COMPOSITUM

SEPIA COMPOSITUM è un medicinale omeopatico senza indicazioni terapeutiche approvate.

Per maggiori informazioni, rivolgersi al medico o al farmacista.

Si rivolga al medico se non si sente meglio o se si sente peggio dopo alcuni giorni.

2. Cosa deve sapere prima di prendere SEPIA COMPOSITUM

Non prenda SEPIA COMPOSITUM

- se è allergico ad uno qualsiasi dei componenti di questo medicinale (elencati al paragrafo 6).

Avvertenze e precauzioni

Si rivolga al medico o al farmacista prima di prendere SEPIA COMPOSITUM.

Consultare il medico se i sintomi persistono.

Altri medicinali e SEPIA COMPOSITUM

Informi il medico o il farmacista se sta assumendo, ha recentemente assunto o potrebbe assumere qualsiasi altro medicinale.

Gravidanza e allattamento

Se è in corso una gravidanza, se sospetta o sta pianificando una gravidanza o se sta allattando con latte materno chiedi consiglio al medico o al farmacista prima di prendere questo medicinale.

SEPIA COMPOSITUM contiene 30 vol % etanolo (alcol).

0,14 mL di prodotto equivalgono a 5 gocce (0,14 mL=5gocce) e contengono 33,6 mg di etanolo.

Questo medicinale contiene 240 mg di alcol (etanolo) in ogni mL. La quantità in 1 mL di questo medicinale è equivalente a 6 mL di birra o 2,4 mL di vino.

L'alcol contenuto in questo medicinale omeopatico potrebbe avere influenza sui bambini. Questi effetti possono includere il sentirsi assonnati e sbalzi di umore. Può anche alterare la capacità di concentrazione e di fare attività fisica. La quantità di alcol in questo medicinale può alterare la capacità di guidare veicoli o di usare macchinari. Questo perché l'alcol può alterare la capacità di giudizio e quanto velocemente si reagisce agli stimoli. Se è affetto da epilessia o ha problemi di fegato, parli con il medico o il farmacista prima di assumere questo medicinale. L'alcol in questo medicinale può alterare gli effetti di altri medicinali. Parli con il medico o il farmacista se sta assumendo altri medicinali. Se è incinta o sta allattando al seno,



parli con il medico o il farmacista prima di assumere questo medicinale. Se ha una dipendenza da alcol, parli con il medico prima di assumere questo medicinale.

3. Come prendere SEPIA COMPOSITUM

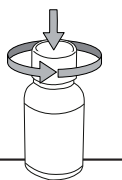
Prenda questo medicinale seguendo sempre esattamente le istruzioni del medico o del farmacista. Se ha dubbi consulti il medico o il farmacista.

Uso orale. Assuma le gocce diluite in poca acqua o direttamente in bocca.

Se ha qualsiasi dubbio sull'uso di questo medicinale, si rivolga al medico o al farmacista.

Istruzioni per l'apertura

Per aprire il flacone spingere il tappo verso il basso e, contemporaneamente, ruotarlo in senso antiorario.



4. Possibili effetti indesiderati

Come tutti i medicinali, questo medicinale può causare effetti indesiderati sebbene non tutte le persone li manifestino.

Segnalazione degli effetti indesiderati

Se manifesta un qualsiasi effetto indesiderato, compresi quelli non elencati in questo foglio, si rivolga al medico o al farmacista.

Può inoltre segnalare gli effetti indesiderati direttamente tramite il sistema nazionale di segnalazione all'indirizzo www.aifa.gov.it/content/segnalazioni-reazioni-avverse

Segnalando gli effetti indesiderati può contribuire a fornire maggiori informazioni sulla sicurezza di questo medicinale.

5. Come conservare SEPIA COMPOSITUM

Conservi questo medicinale fuori dalla vista e dalla portata dei bambini.

Questo medicinale non richiede alcuna condizione particolare di conservazione.

Non usi questo medicinale dopo la data di scadenza

che è riportata sulla scatola e sul flacone dopo Scad. La data di scadenza si riferisce all'ultimo giorno di quel mese.

Il prodotto dopo apertura ha una validità di 6 mesi.

Non getti alcun medicinale nell'acqua di scarico e nei rifiuti domestici. Chiedi al farmacista come eliminare i medicinali che non utilizza più. Questo aiuterà a proteggere l'ambiente.

6. Contenuto della confezione e altre informazioni

Cosa contiene SEPIA COMPOSITUM

30 mL di gocce orali, soluzione contengono: Acidum phosphoricum D6 1,58 mL, Acidum phosphoricum D12 1,58 mL, Acidum phosphoricum D30 1,58 mL, Acidum phosphoricum D200 1,58 mL, Alfalfa D6 1,58 mL, Avena sativa D6 1,58 mL, Corpus pineale suis D6 1,74 mL, Corpus pineale suis D12 1,74 mL, Corpus pineale suis D30 1,74 mL, Corpus pineale suis D200 1,74 mL, 5-idrossi-triptofano D3 0,08 mL, Glandula thymi suis D6 1,42 mL, Glandula thymi suis D12 1,42 mL, Glandula thymi suis D200 1,42 mL, Tryptophanum D3 0,08 mL, Salmonella C30 1,40 mL, Serotonin C8 1,58 mL, Serotonin C32 1,58 mL, Sepia C6 1,58 mL, Sepia C30 1,58 mL.

Gli altri componenti sono etanolo 96% V/V e acqua depurata.

Descrizione dell'aspetto di SEPIA COMPOSITUM e contenuto della confezione

SEPIA COMPOSITUM è una soluzione, contenuta in un flacone di vetro munito di contagocce.

E' disponibile in flacone da 30 mL.

Titolare dell'autorizzazione all'immissione in commercio e produttore

GUNA S.p.a.
Via Palmanova 71
20132 Milano (MI)
Italia
Tel.: 02 280 181
email: info@guna.it

Questo foglio illustrativo è stato aggiornato il 03/2021



Guna S.p.a.
Via Palmanova, 71
20132 - Milano (MI) - Italia
Tel.: 02 280 181