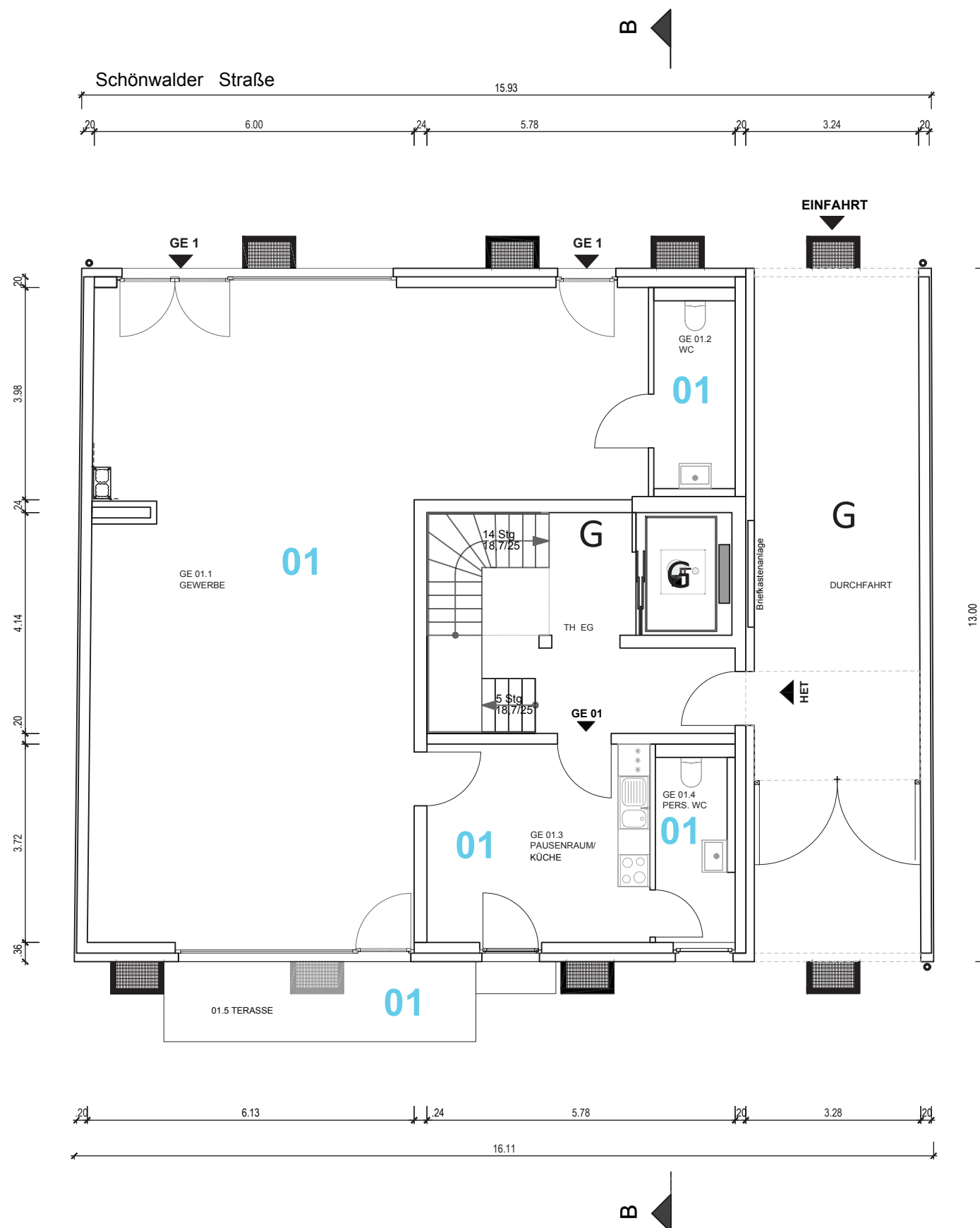


EVERNEST

URBAN REAL ESTATE

GE 01
122,27 m²

Gewerbe
91,17 m²
WC (R)
5,97 m²
Pausenraum/Küche
15,55 m²
Pers.WC
5,20 m²
Terrasse (50%)
4,38 m²



Grundriss - Erdgeschoss

± 0.00 = 33.95 m ü. NHN

Neubau eines Mehrfamilienhauses mit 10 Wohnungen, einer Gewerbeeinheit und Keller

Schönwalder Strasse 87, 13585 Berlin

Schönwalder 87 Grundbesitz GmbH
Viktoria-Luise-Platz 7
10777 Berlin

**BAUPLANUNG
JAHN**
Architekten, Ingenieure, zertifizierte Sachverständige

Robert - Koch - Str. 3
01896 Pulsnitz
fon: 035955 - 7 35 25
www.bauplanung-jahn.de
pulsnitz@bauplanung-jahn.de

Bauherr

Russ Jahn
Entwurfsverfasser
INGENIEURKAMMER
SACHSEN
56 837
0201-310g (FH) Regio Jahn

Aufteilungsplan
Erdgeschoss M 1 : 100

01.03.2021
Blatt: A 02

Dieser Plan ist nach dem Gesetz über Urheberrechte und verwandte Schutzrechte urheberrechtlich geschützt.