

Aller jusqu'au bout

RAPPORT AUX PARTICIPANTS

Notre objectif principal chez OMERS est de contribuer au bien-être financier de nos participants à la retraite aujourd'hui et demain.

C'est notre promesse. Elle nous définit et est au cœur de tout ce que nous faisons. De cette haute responsabilité envers nos participants vient notre engagement à « aller jusqu'au bout » : nous soutiendrons les participants à OMERS par l'entremise de leur régime de retraite jusqu'à un avenir distant.

2013

65,1 milliards de dollars d'actifs nets*

6,53 % rendement brut
(taux de rendement net = 6,00 %)

Presque **une** personne sur **20** qui est employée en Ontario est participante d'OMERS



* Pour les régimes de retraite d'OMERS. Tous les autres chiffres de cette page s'appliquent au Régime de retraite principal d'OMERS (le Régime).

OMERS



les résultats de 2013 affichent une baisse de 1,3 milliard de dollars du déficit de capitalisation

passant de 9,9 milliards de dollars en 2012 à 8,6 milliards de dollars en 2013 (au 31 décembre)



le Régime est en voie d'être pleinement capitalisé d'ici 2025

en raison d'une réduction récente des prestations, des modifications aux taux de cotisation et d'une approche d'investissement à long terme

La Société de promotion d'OMERS fixe :

- ✓ les taux de cotisation
- ✓ les prestations

3,5 milliards de dollars reçus

en cotisations des participants et des employeurs en 2013



2,9 milliards de dollars payés

en prestations aux participants et aux survivants en 2013



une approche d'investissement patiente et disciplinée

continue à élargir notre portefeuille mondialement diversifié



la propriété directe et la gestion interne active

des investissements contribuent à produire des rendements supérieurs ajustés au risque et à réduire les coûts



un meilleur équilibre entre les actifs des marchés publics et privés

aide à protéger le régime contre la volatilité des marchés publics



mettre l'accent sur les rendements à long terme

génère une croissance durable et des liquidités suffisantes pour financer les pensions d'aujourd'hui et de demain



des initiatives de levées de capital

comme le Global Strategic Investment Alliance (GSIA), les cotisations facultatives supplémentaires (CFS), la consolidation du régime et les contrats d'investissement d'OMERS Investment Management (OIM) sont destinées à faire croître les actifs sous gestion



la rencontre proactive des parties prenantes

fournit des informations précises et en temps opportun, en recherchant l'engagement et la contribution sur les points qui touchent le régime



la philosophie axée sur le client

entraîne l'amélioration des processus et des systèmes, comme la distribution plus directe de services aux participants, en leur fournissant plus d'options financières, tout en simplifiant l'administration pour l'employeur

194,500

appels téléphoniques entrants et sortants des services à la clientèle

28 300 \$

rente annuelle moyenne pour un participant nouvellement retraité

19,400

demandes de prestations de retraite traitées

1,785

présentations et séances d'information fournis aux participants

Table des matières

01 2013 Faits saillants

03 Vue d'ensemble d'OMERS

05 Aperçu financier de 2013

06 Financement du régime

06 Gouvernance robuste

Ce rapport n'est pas destiné aux personnes résidant aux États-Unis. Aucune participation au Régime n'est et ne sera offerte ou vendue aux États-Unis, ou pour le compte de ressortissants américains comme le stipulent les lois sur les valeurs mobilières des États-Unis.

De nombreux facteurs influent sur le rendement du Régime, notamment des changements dans les conditions du marché et des taux d'intérêt et leur réponse devant tout autre événement économique, politique ou financier. Les rendements et les valeurs des placements fluctuent. Les rendements passés ne sont pas garantis ou indicatifs des résultats futurs.

Aller jusqu'au bout...

...maintenir la santé financière du régime

...assurer l'alignement des coûts et des prestations d'OMERS

...faire croître le fonds grâce à l'expertise et l'innovation

...réaliser une excellence continue en matière d'investissement

les améliorations de la gouvernance

ont abouti à la nomination de George Cooke, premier président indépendant du conseil d'administration de la Société d'administration d'OMERS (SAO) en 2013, et aux compétences accrues pour la conseil de la SAO



...répondre aux participants / intervenants

...tenir la promesse des pensions.

La force, la stabilité et la prudence étaient nos thèmes dominants en 2013, avec la réalisation d'un rendement brut de 6,53 % pour le régime qui a généré 4 milliards de dollars en revenu total de placement et qui a réduit le déficit de financement de 1,3 milliard de dollars pour atteindre 8,6 milliards de dollars. Les actifs nets totaux pour les régimes de retraite d'OMERS ont atteint 65,1 milliards de dollars. Nous avons également réalisé le passage à une nouvelle stratégie d'investissement sur les marchés publics avec un portefeuille à risque équilibré mieux diversifié. Nous avons bâti un fonds stable, avec une cote de crédit « AAA », pour résister aux graves secousses du marché, préserver les liquidités et générer davantage de flux de trésorerie.

« Aller jusqu'au bout », le thème du *Rapport aux participants* de cette année, signifie que notre effort doit être stratégiquement axé sur la santé à long terme de notre régime et l'engagement solide envers nos participants.

Vue d'ensemble d'OMERS

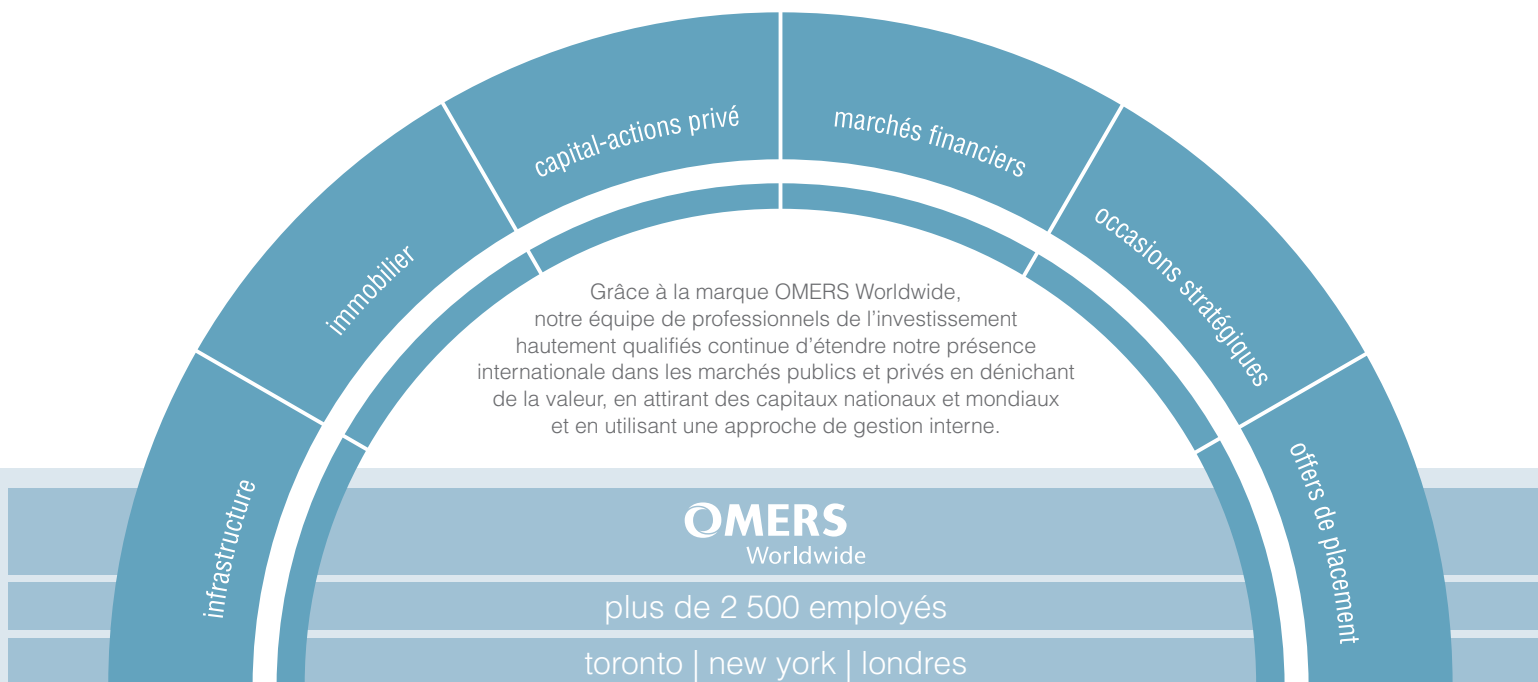
| | |
|-----------------|-----------------------------|
| | Régimes de retraite d'OMERS |
| actif net total | 65,1 milliards \$ |

stratégie d'investissement

| | | | | |
|---|--------------------------|-------------------------|---------------------|-----------------|
| meilleur équilibre entre les actifs des marchés publics et privés | 57 % des marchés publics | 43 % des marchés privés | | |
| | 57 % des marchés publics | 14 % privé | 15 % infrastructure | 14 % immobilier |
| propriété directe et gestion active des placements | 88 % à gestion interne | | | 12 % externe |
| diversification mondiale | 47 % au Canada | 19 % É.-U. | 34 % internationale | |

informations sur les participants

| | | | |
|-----------------------|---|---------------------|-----------------|
| participants | 439 528 participants | | |
| | 270 486 participants actifs | 129 401 retraités | 39 641 inactifs |
| |  Ils comprennent les employés municipaux, la police, les pompiers, les employés des transports, les employés de l'électricité, les services d'urgence, les employés de la société d'aide à l'enfance et le personnel non enseignant des conseils scolaires | | |
| employeurs | 982 employeurs | | |
| source de financement | 1/3 cotisations | 2/3 investissements | |
| cotisations partagées | 50 % participants | 50 % employeurs | |



| infrastructure | immobilier | capital-actions privé | marchés financiers | occasions stratégiques | offres de placement |
|---|--|--|---|--|--|
| Borealis Infrastructure, au nom d'OMERS et de tiers, investit dans des entreprises d'infrastructure à large échelle à travers le monde et gère une plate-forme mondiale diversifiée | Oxford Properties est une entreprise d'investissement, de développement et de gestion mondiale chef de file en matière d'immobilier | OMERS Private Equity investit dans des sociétés privées ayant des bases fondamentales d'affaires solides et des occasions de croître | OMERS Capital Markets investit dans des classes d'actifs cotés en bourse, dont les actions, les obligations, les devises et les instruments dérivés | OMERS Strategic Investments s'occupe d'investissements intéressants qui sont hors du mandat des autres plates-formes de placement d'OMERS | OMERS Investment Management permet à d'autres fonds de pension d'obtenir les rendements du Fonds d'OMERS |
| BOREALIS Infrastructure | OXFORD | OMERS Private Equity | OMERS Capital Markets | OMERS Strategic Investments | OMERS Investment Management |
| énergie | bureau | soins de santé | obligations | partenariats de capital | rendement total du fonds |
| pipelines | vente au détail | services commerciaux | devises | aéroports | rendement d'Oxford |
| transport | industriel | industriel | actifs portant intérêt | énergie | rendement de Borealis |
| infrastructure sociale | propriétés résidentielles | technologie | actions cotées en bourse | innovation | rendement de l'OPE* |
| | hôtels | | produits de base | | |
| « Nous sommes un véritable investisseur à long terme avec une expérience éprouvée de rendements cohérents. » - Michael Rolland , PDG, Borealis Infrastructure | « Nous sommes aussi fiers de nos réalisations que nous sommes enthousiasmés par notre avenir. » - Blake Hutcheson , PDG, Oxford Properties | « Nous allons mettre à profit nos succès en faisant ce que nous faisons le mieux, nous associer avec des équipes de gestion éprouvées pour développer leurs entreprises. » - Paul Renaud , PDG, OMERS Private Equity | « En 2013, nous avons mis en place la dernière partie de notre stratégie d'investissement pour obtenir des rendements plus prévisibles et plus stables à long terme. » - James Donegan , PDG, OMERS Capital Markets | « Nos investissements exploratoires suscitent l'intérêt de nos partenaires de capitaux à l'échelle mondiale. » - Jacques Demers , PDG, OMERS Strategic Investments | « Nous aidons à faire croître le Fonds d'OMERS pour soutenir nos initiatives d'investissement, tout en permettant aux petits fonds de profiter de nos investissements et de notre expertise. » - Ana Caçollo , présidente, OMERS Investment Management |

*sur actifs détenus directement

Aperçu financier de 2013

Régime de retraite principal d'OMERS

Taux de rendement brut

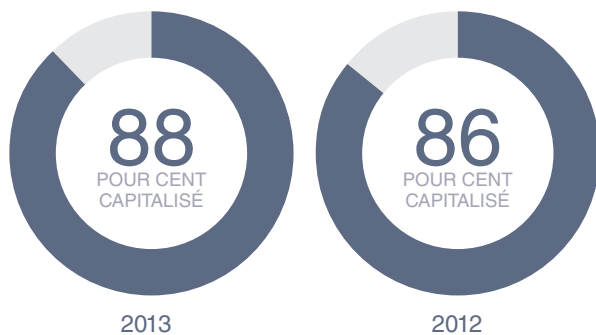
Pour l'exercice terminé le 31 décembre

| | 2013 Taux de rendement | 2012 Taux de rendement |
|---|---------------------------|---------------------------|
| OMERS Capital Markets | 0,47 % | 7,50 % |
| OMERS Private Equity | 23,55 % | 19,17 % |
| Borealis Infrastructure | 12,44 % | 12,68 % |
| Oxford Properties | 14,33 % | 16,91 % |
| OMERS Strategic Investments | 9,14 % | -10,13 % |
| Total sur les marchés privés | 15,50 % | 13,79 % |
| Total du Régime de retraite principal d'OMERS | 6,53 % | 10,03 % |

Le taux de rendement annuel brut moyen au cours des dernières périodes d'un an, cinq ans et dix ans est présenté dans le tableau ci-dessous :

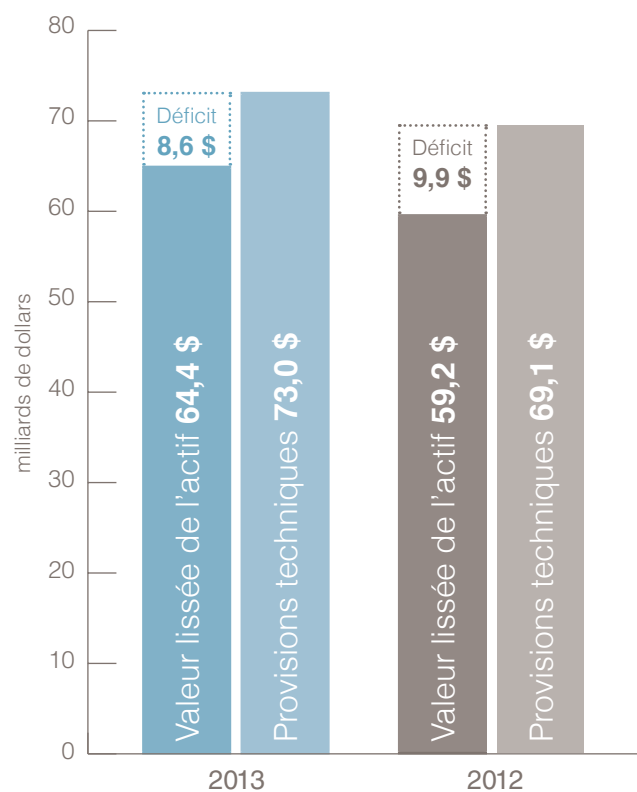
| | Un an | Cinq ans | Dix ans |
|-------------------|--------|----------|---------|
| Taux de rendement | 6,53 % | 8,41 % | 7,64 % |

Ratio de capitalisation



Situation de capitalisation*

En date du 31 décembre



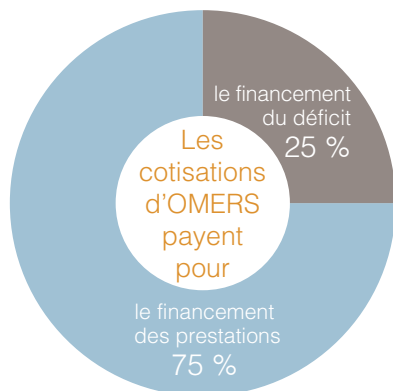
Financement du régime

Le déficit de financement du régime à la fin de l'année 2013 s'élève à 8,6 milliards de dollars, en baisse de 9,9 milliards de dollars par rapport à l'année précédente. Des mesures sont en place pour aider à réduire le déficit. En 2013, la Société de promotion (SP) a reconnu que les taux de cotisation sont à un niveau élevé sans précédent et sa capacité à augmenter les taux de cotisation est limitée. Elle a commencé à explorer les possibilités de réduction des prestations et à définir les événements qui pourraient indiquer que des changements de régime sont nécessaires. Les options sont examinées chaque année par l'entremise du processus de changement du régime spécifié.

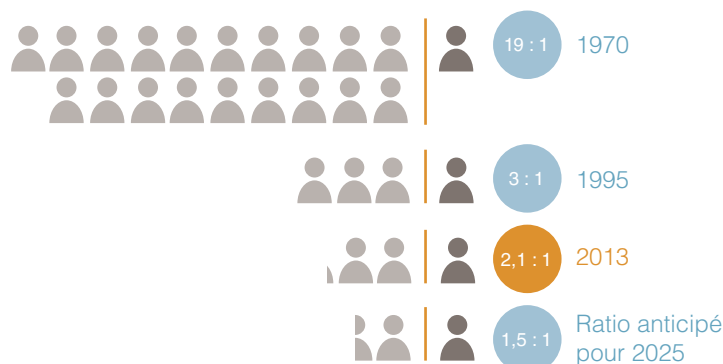
Taux de cotisation au régime en 2013

| | | |
|----------------------------------|---|--------|
| Âge normal de la retraite 65 ans | Sur les gains jusqu'au plafond de salaire du RPC* | 9,0 % |
| | Sur les gains dépassant le plafond de salaire du RPC* | 14,6 % |
| Âge normal de la retraite 60 ans | Sur les gains jusqu'au plafond de salaire du RPC* | 9,3 % |
| | Sur les gains dépassant le plafond de salaire du RPC* | 15,9 % |

* 51 100 \$ en 2013



Ratio de participants actifs par rapport aux participants retraités



Nous sommes confrontés au défi du vieillissement des participants et de la retraite prolongée, ce qui augmente le coût des prestations.

Gouvernance robuste

Le modèle de gouvernance actuel d'OMERS a été créé en 2006 par la *Loi sur le régime de retraite des employés municipaux de l'Ontario, 2006*, qui a établi deux conseils d'administration ayant des mandats indépendants. Le conseil de la SP a l'autorité sur la structure et le type de prestations fournies aux participants, le niveau des taux de cotisation et la composition des deux conseils. Le conseil de la SAO est responsable de l'administration des rentes, de la stratégie d'investissement, des investissements et de la préparation de l'évaluation du régime. Lorsque le modèle de gouvernance a été établi en 2006, un processus d'examen du nouveau modèle en 2012 a été inscrit dans la *Loi de 2006 sur l'examen du Régime de retraite des employés municipaux de l'Ontario*.

Au début de 2013, le rapport sur l'examen de la gouvernance d'OMERS en 2012 a été publié par le gouvernement de l'Ontario avec des recommandations d'amélioration. Les conseils d'OMERS ont travaillé ensemble tout au long de 2013 pour examiner les recommandations et mettre en œuvre des changements, le cas échéant. Des changements importants ont été apportés en 2013, y compris l'amélioration des communications et des efforts d'engagement avec les groupes d'intervenants d'OMERS, la mise en place de mécanismes visant à améliorer la capacité du conseil de la SAO, et la création d'un poste de président indépendant du conseil (PIC) pour le conseil de la SAO. Un événement important dans le cadre de ces efforts a été l'annonce de la nomination de M. George Cooke comme premier PIC le 1^{er} octobre 2013, ainsi que la nomination de cinq nouveaux membres au conseil de la SAO grâce à un nouveau processus de nomination fondé sur les compétences.

Les deux conseils continueront à travailler ensemble jusqu'en 2014 pour répondre aux recommandations restantes, incluant celles associées à la mise en place d'un plan stratégique commun.

Nous pensons que ce truc, Internet, est vraiment sur le point de décoller.

En 1999, **38 millions** de personnes avaient l'accès Internet à haut débit. Aujourd'hui, plus de **1,2 milliard** de personnes l'ont sur leurs téléphones mobiles¹

14,3 billions de pages Web sont accessibles en direct sur l'Internet²

Les revenus publicitaires de Google dépassent ceux de l'ensemble de l'industrie de la presse écrite américaine³

Plus de **200 millions** de tablettes ont été vendues en 2013⁴

myOMERS est un portail Web personnalisé qui est accessible lorsque vous en avez besoin. Il offre une variété d'outils de planification de la retraite en ligne pour vous aider à tout moment dans la vie. myOMERS nous permet également de communiquer avec vous de manière sécurisée, économique et respectueuse de l'environnement.

Visitez myOMERS.com aujourd'hui et activez votre compte personnel pour explorer tout ce que votre rente peut vous offrir.



Avantages de myOMERS

| | | | |
|---|--|---|--|
|  | Affichez les renseignements sur votre rente |  | Gérez votre compte de CFS |
|  | Optez pour le <i>Relevé de rente</i> annuel en format électronique |  | Calculez les valeurs de rachat |
|  | Évaluez votre revenu de retraite |  | Mettez à jour vos coordonnées |

¹ Source : ctrlaltdelatebook.com (2013) ² Source : Worldwidewebsize.com (2013)

³ Source : Business Insider (2013) ⁴ Source : Enders Analysis (2014)

assister. apprendre. engager.

| Résultats financiers 2013 d'OMERS
| Nouvelles de la Société de promotion
| Discussions interactives
| Séance d'information

Le jeudi 3 avril 2014

INSCRIVEZ-VOUS MAINTENANT

stakeholdermeeting@omers.com
416.350.6708 | 1.866.725.6494

9 h | portes ouvertes
petit déjeuner continental et
rafraîchissements fournis tout au long
de la matinée

9 h 30 | réunion d'information
printanière / séance de
questions

11 h | pause rafraîchissement

11 h 15 | séance de formation
avec conférencier
Blake Hutcheson, président-directeur
général, Oxford Properties

en personne

Palais des congrès du Toronto métropolitain
Édifice nord, niveau 100, salle 105
255, rue Front Ouest, Toronto, ON
Parc de stationnement public offert

webdiffusion audio en direct
Visitez omers.com ou omerssc.com



information meeting
printemps 2014

OMERS

OMERS

1, avenue University, bureau 400, Toronto, ON M5J 2P1

t. 416.369.2444 1.800.387.0813 | f. 416.369.9704 1.877.369.9704 | w. omers.com