

# Webinar

**Optimaliseren van kwaliteit en processen rondom Passend Onderwijs**

**Van leerling tot SWV**

26-05-2020



# Agenda

---

Het programma:

1. Introductie: een visie op kwaliteit en processen 16.00 - 16.15
2. Kwaliteit en processen op niveau van het SWV (Perspectief op School) 16:15 - 16:35
3. Kwaliteit en processen op niveau van de leerling (TOP Dossier) 16:35 – 16:55
4. De kracht van koppeling: TOP Dossier & POS 16:55 - 17:15
5. Vragenronde en afsluiting 17:15 - 17:30

# Agenda

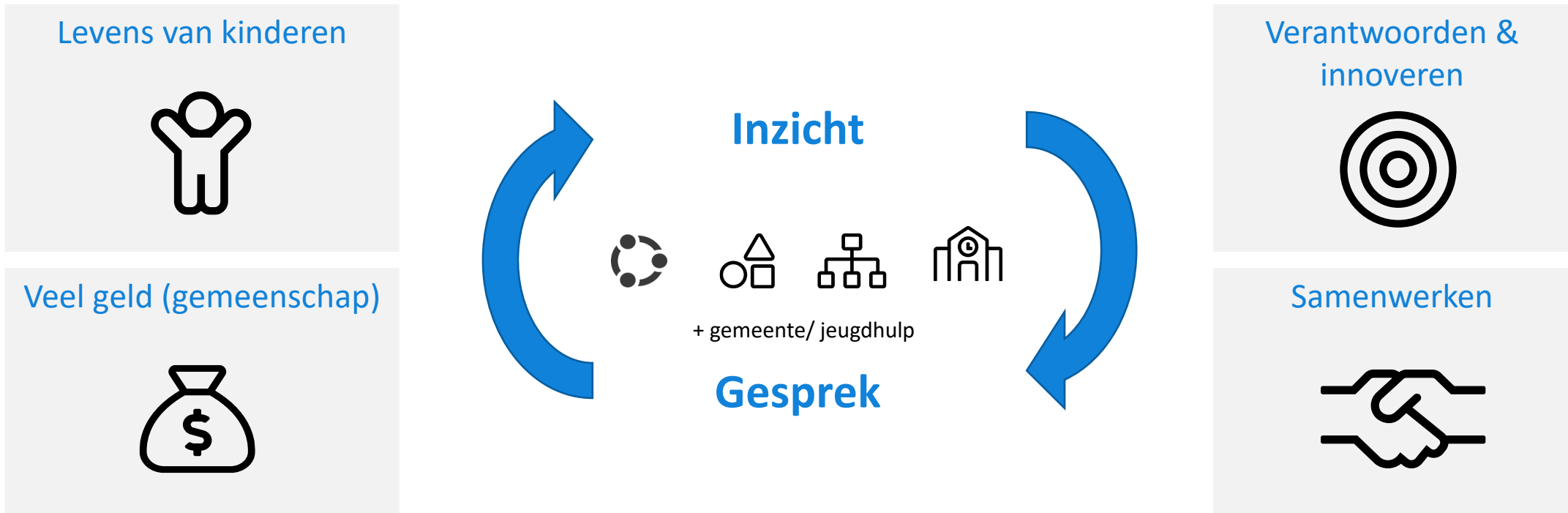
---

Het programma:

1. **Introductie: een visie op kwaliteit en processen** 16.00 - 16.15
2. Kwaliteit en processen op niveau van het SWV (Perspectief op School) 16:15 - 16:35
3. Kwaliteit en processen op niveau van de leerling (TOP Dossier) 16:35 – 16:55
4. De kracht van koppeling: TOP Dossier & POS 16:55 - 17:15
3. Vragenronde en afsluiting 17:15 - 17:30

# belang voor samenwerkingsverbanden

SWV moeten hun rol en ambities waarmaken in een complexe omgeving



# belang voor samenwerkingsverbanden

---

SWV hebben een belangrijke missie die ze met gemeenschapsgeld realiseren



# belang voor samenwerkingsverbanden

Daar hoort verantwoording bij over het verleden en over keuzes voor de toekomst



# belang voor samenwerkingsverbanden

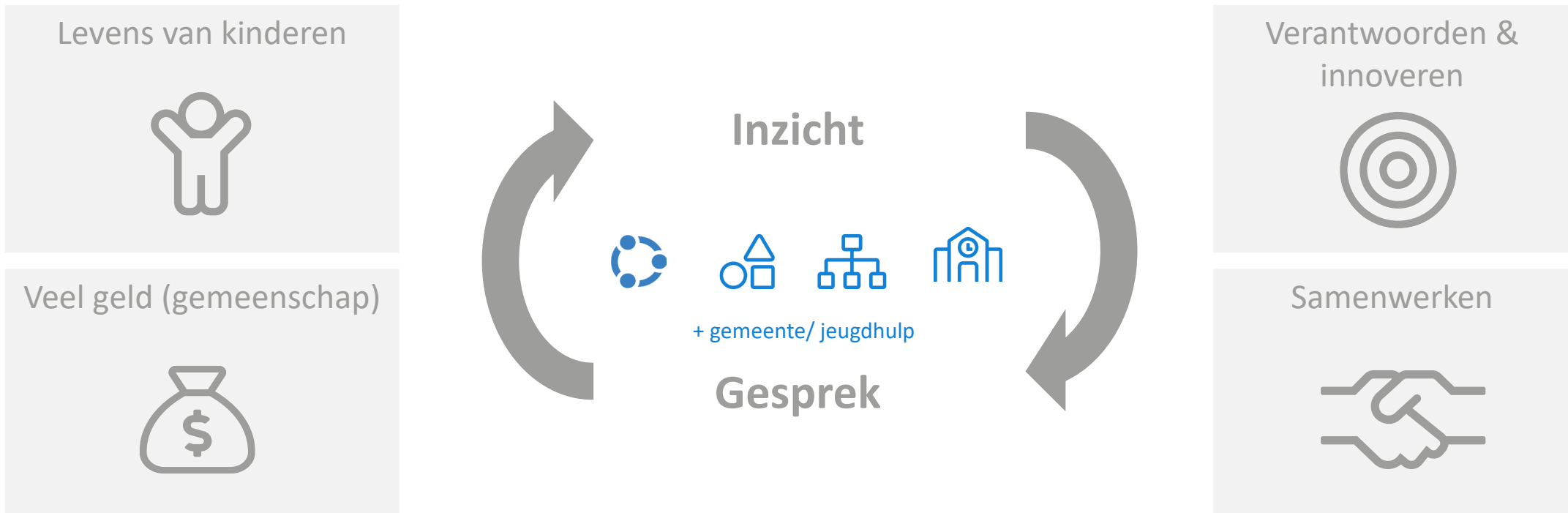
---

Zoals de naam al doet vermoeden werken SWV niet alleen



# belang voor samenwerkingsverbanden

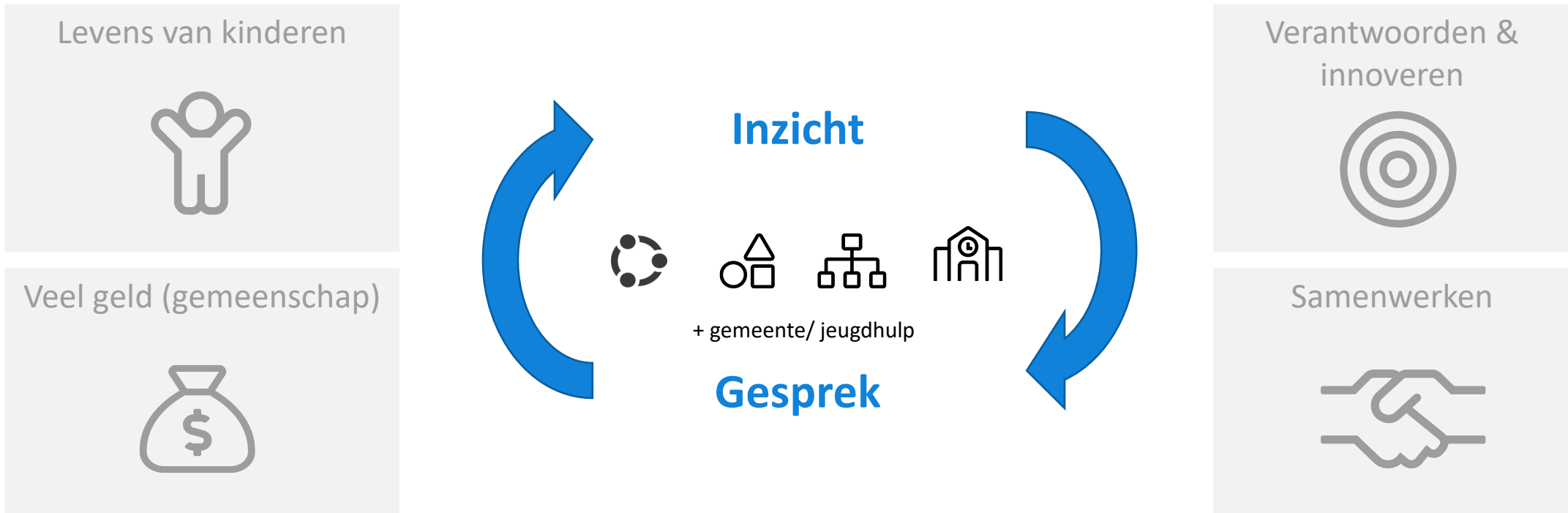
SWV opereren in een complexe omgeving, met partijen met elk hun eigen doelen





# belang voor samenwerkingsverbanden

Waarbij de samenwerking vorm krijgt in gesprekken in diverse gremia met verschillende functionarissen



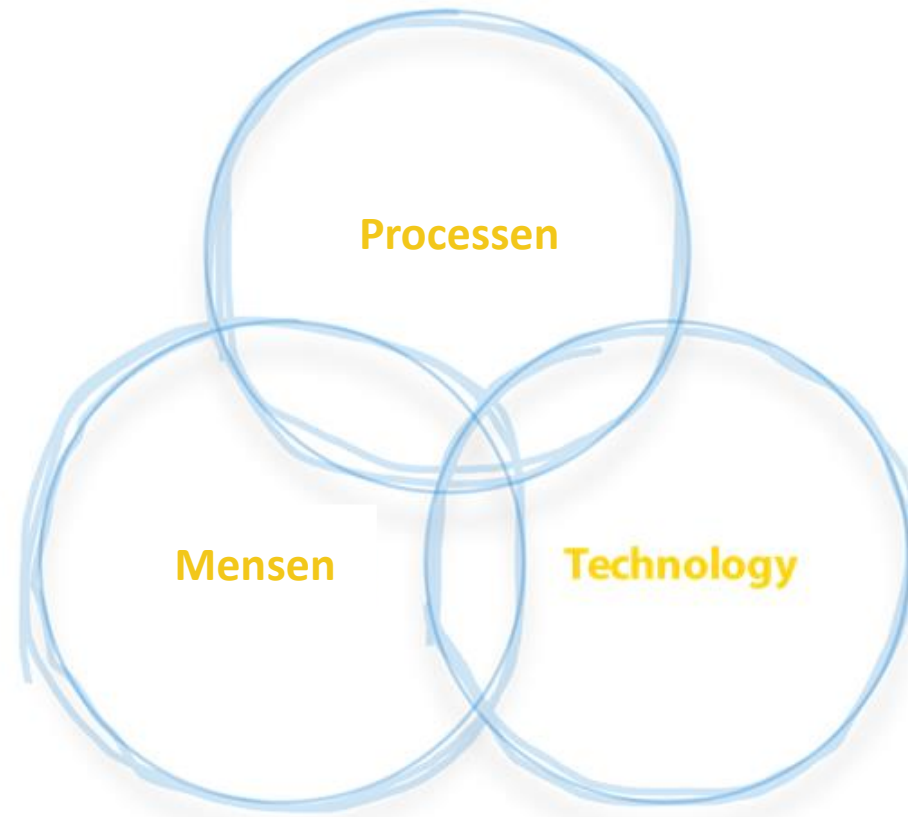
# Introductie

---

## Het model - processen, mensen en technologie

- Missie & visie
- Verantwoordelijkheden
- Processen voor realisatie
- Meten met indicatoren
- Governance en organisatie

- Interne en externe cultuur
- Rollen en verantwoordelijkheden
- Begrip en eigenaarschap



### Randvoorwaarden

- Terminologie
- Eisen en invloeden
- Afspraken rondom uitvoer

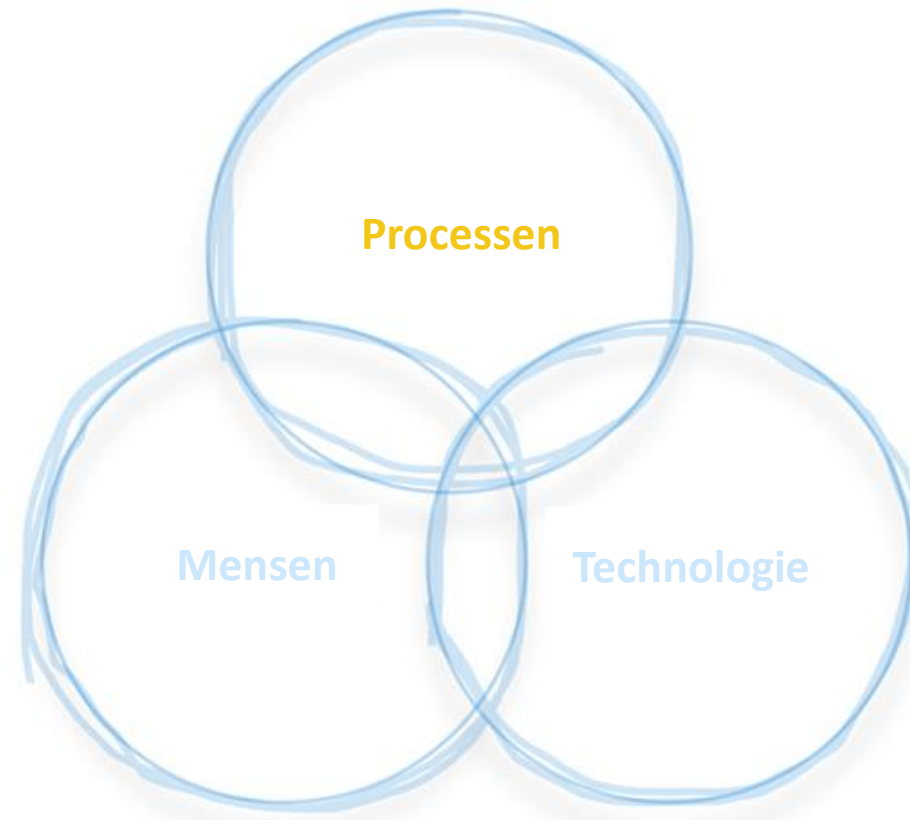
- Infrastructuur
- Dashboards en rapporten
- Scenario analyse en voorspelling

# Introductie

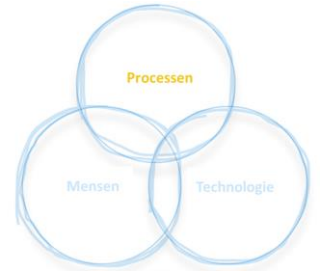
---

## De processen voor een SWV

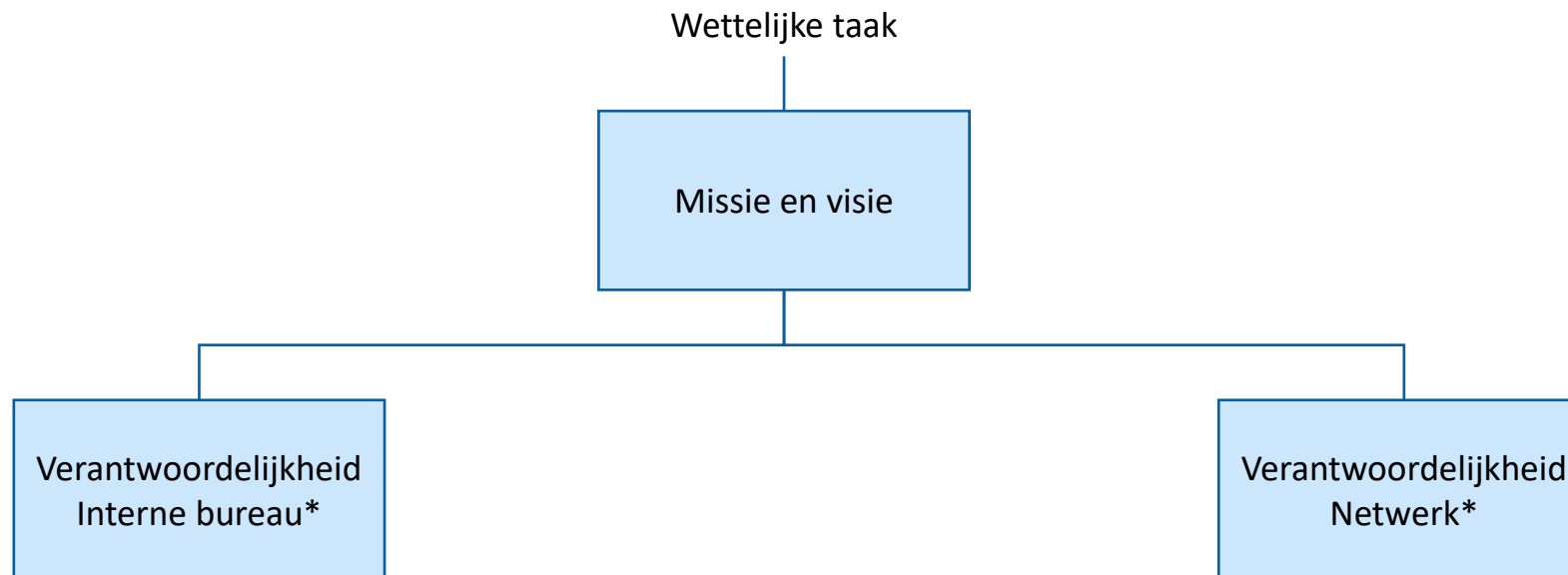
- Missie & visie
- Verantwoordelijkheden
- Processen voor realisatie
- Meten met indicatoren
- Governance en organisatie



# Introductie



De missie, visie en verantwoordelijkheden van een SWV komen voort uit haar wettelijke taak



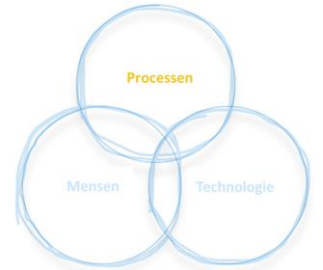
- a) Tijdige en effectieve toewijzing van de extra ondersteuning
- b) Tijdige en effectieve plaatsing in het speciaal onderwijs
- c) Goede afstemming met het sociaal domein
- d) Rechtmatige en doelmatige inzet van middelen

- a) Passende ondersteuning vanuit een dekkend aanbod
- b) Geen schoolverzuim door leerlingen
- c) Effectieve samenwerking
- d) Realisatie van beoogde kwalitatieve en kwantitatieve resultaten

\*Zie: whitepaper van B&T 'Leidinggeven aan kwaliteit in samenwerkingsverbanden'

# Introductie

---



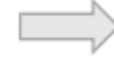
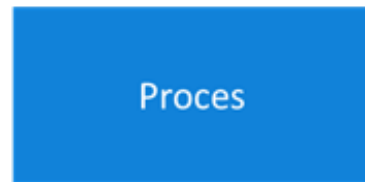
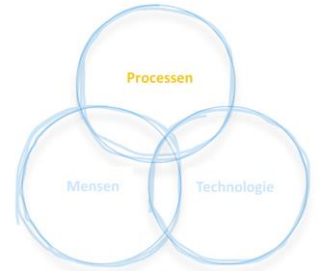
De processen zijn het uitgangspunt voor de activiteiten van het SWV

Interne bureau verantwoordelijkheid	Netwerk verantwoordelijkheid
Proces van toewijzing van extra ondersteuning (TvO)	In kaart brengen en ontwikkelen van het aanbod van (basis)ondersteuning
Proces van verwijzing en plaatsing leerlingen in het speciaal onderwijs (incl. TLV aanvraag en goedkeuring)	In kaart brengen en ontwikkelen van de ondersteuningsaanvragen
Proces van bezwaar ten aanzien van TvO en TLV proces	In kaart brengen en ontwikkelen van verwijzing en deelname speciaal onderwijs
Proces voor afstemming met het sociaal domein	In kaart brengen en ontwikkelen van leerlingstromen tussen regulier en speciaal en daarbinnen (in-, op-, af-, door-, uitstroom)
Proces van begroting en jaarverslaglegging over rechtmatige en doelmatige inzet van middelen	In kaart brengen en reduceren van verzuim en thuiszitter

# Introductie

---

De processen om verantwoordelijkheden te realiseren meet je met indicatoren



waar bedienen we onze leerlingen mee? O.a.

- Voorzieningen
- Specialisten
- ...

wat doen we met en voor onze leerlingen? O.a.

- Toewijzen ondersteuning
- Ondersteuning bieden
- ...

wat bereiken we hiermee met onze leerlingen? O.a.

- Pers. ontwikkeling
- Toets resultaten
- Tevredenheid
- ...

wat zijn de uitkomsten hiervan? O.a.

- Aantal en type basis- en extra ondersteuning
- Deelname speciaal
- ...

# Introductie

---

(KP)Indicatoren maak je inzichtelijk met gegevens die je vastlegt in systemen

## Datacollectie

- Welke gegevens moeten we verzamelen voor inzicht in de KPI's?
- Waar halen we de benodigde gegevens vandaan?

## (Management)systemen

- In welke systemen leggen we de gegevens vast?
- Hoe leggen we de gegevens vast?
- Op welk niveau leggen we de gegevens vast?

# Introductie

Data gedreven inzicht werkt op individueel en organisatie niveau

Informeren, betrekken & start verzamelen

Organiseren & structureren

Ontsluiten & visualiseren

Bespreken & analyseren

## Niveau van het kind: vertellen

- Individuele data over een leerling
- Plan van aanpak voor de leerling
- Gesprek over de leerling
- Gesprek met de ouders

## Niveau van het SWV: tellen

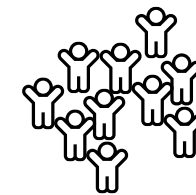
- Geaggregeerde data per organisatie
- Plan voor de organisatie (OP/Jaarplan/beleid)
- Gesprek over alle leerlingen
- Gesprek met OPR



Ondersteuningsbehoefte van Pien = MHB

Aansluiting in

- Aantallen:
- Terminologie / taal
- Keuze: wat leg je vast



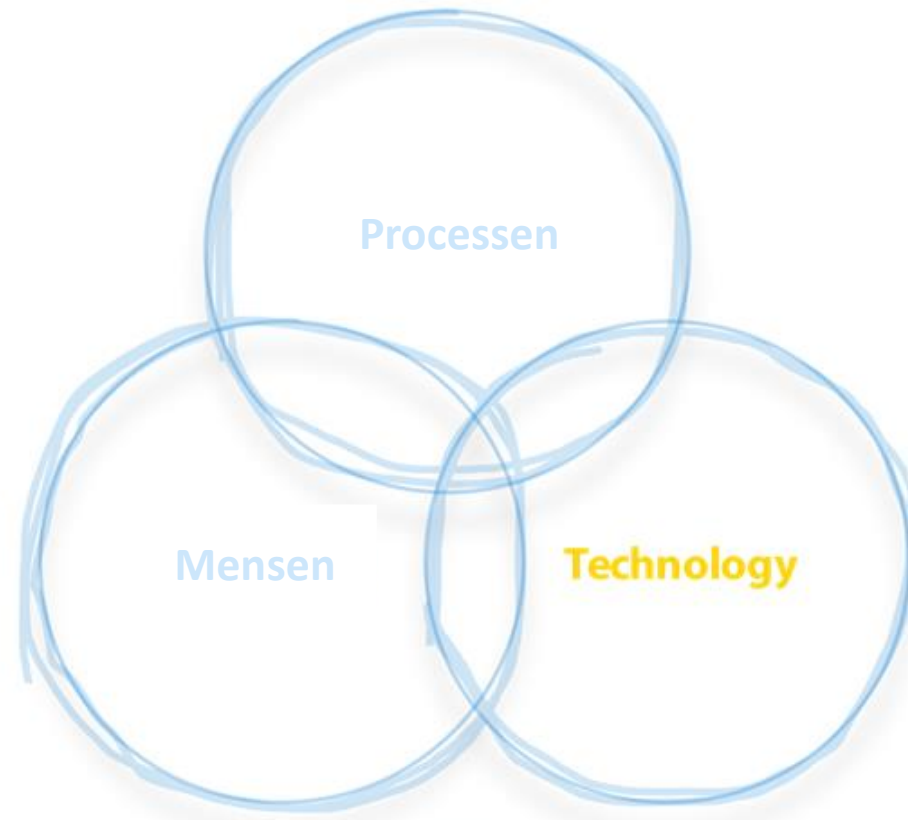
Ondersteuningsbehoefte  
MHB = 2%  
Cognitief = 25%



# Introductie

---

De inzet van technologie voor een SWV



- Infrastructuur
- Dashboards en rapporten
- Scenario analyse en voorspelling

# Agenda

---

Het programma:

1. Introductie: een visie op kwaliteit en processen 16.00 - 16.15
2. **Kwaliteit en processen op niveau van het SWV (Perspectief op School)** 16:15 - 16:35
3. Kwaliteit en processen op niveau van de leerling (TOP Dossier) 16:35 – 16:55
4. De kracht van koppeling: TOP Dossier & POS 16:55 - 17:15
3. Vragenronde en afsluiting 17:15 - 17:30

# Kwaliteit en processen op niveau van het SWV

Samenwerkingsverbanden hebben een belangrijke rol en voeren die uit in een complexe omgeving



# Kwaliteit en processen op niveau van het SWV

Het SWV kent uitdagingen om haar taken goed, snel en kostenefficiënt te realiseren

## Uitdagingen van samenwerkingsverbanden

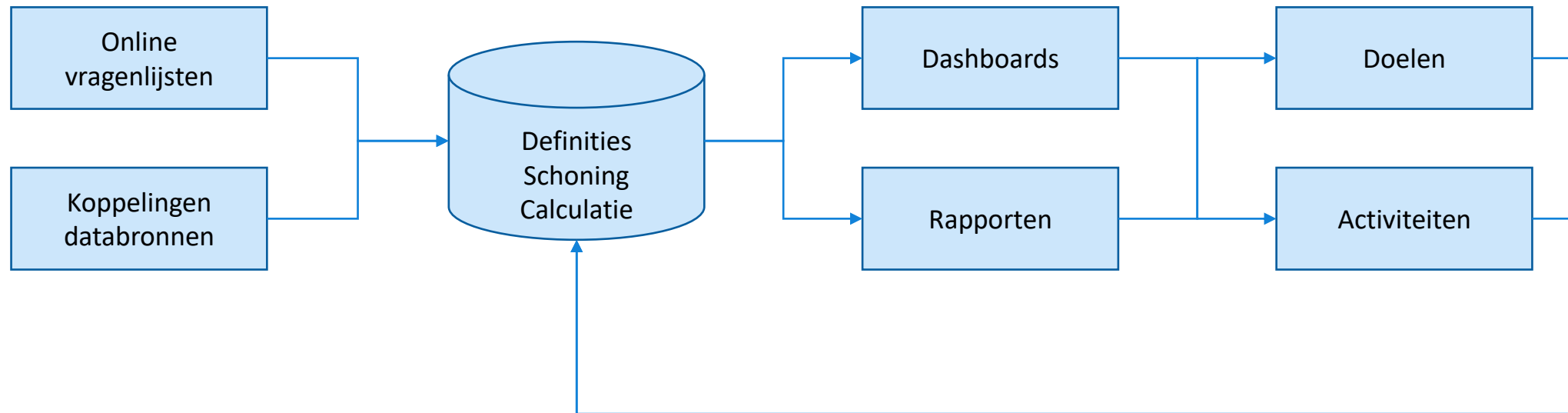
- Samenwerking netwerk aan gedeelde koers
- Voortgang op koers zichtbaar en voelbaar
- Centraal inzicht in data uit diverse bronnen
- Effect middelen (euro) en resultaat (inhoud)
- Periodieke rapportage diverse betrokkenen

## Oplossingen voor samenwerkingsverbanden

- ✓ Begeleiding nut & noodzaak en aanpak
- ✓ Meetbare doelen en activiteiten
- ✓ Een centrale bron voor zicht op kwaliteit
- ✓ Financiën en inhoud integraal gerapporteerd
- ✓ Automatisch, cyclische rapporten op elk niveau

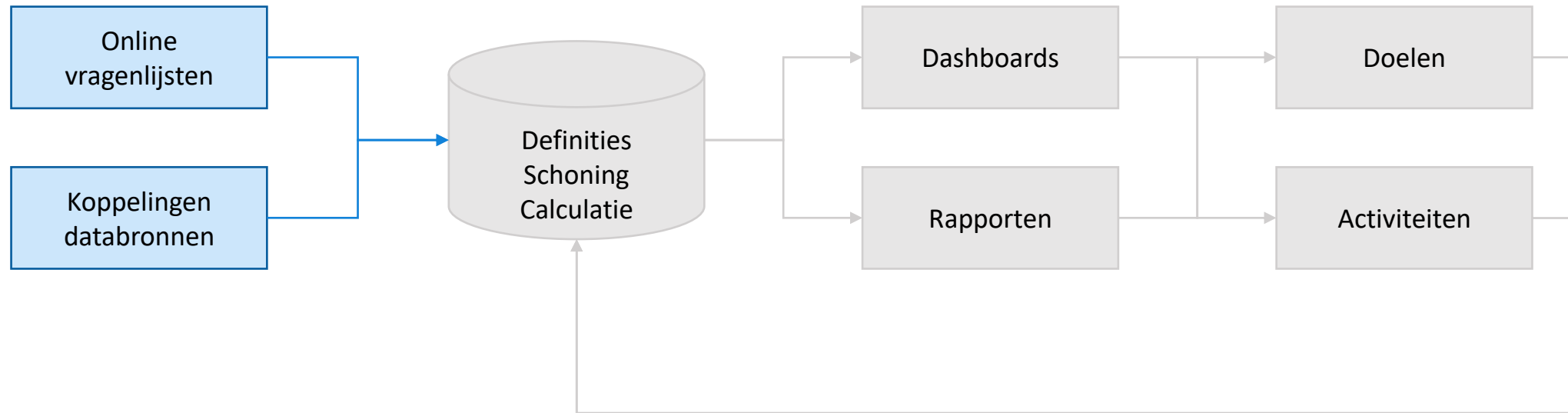
# Kwaliteit en processen op niveau van het SWV

Elementen uit de infrastructuur gericht op kwaliteitszorg



# Kwaliteit en processen op niveau van het SWV

Verzamelen van gegevens over de processen van het SWV



# Kwaliteit en processen op niveau van het SWV

Gebruiksvriendelijk verzamelen van gegevens over de processen van het SWV

## Koppelingen

Dienst Uitvoering Onderwijs  
Ministerie van Onderwijs, Cultuur en Wetenschap

Centraal Bureau voor de Statistiek

INFINITE  
FINANCIËEL B.V.

MIJN ESIS INFO

TOP dossier

Obi.

Kindkans

Magister

Parnas Sys

## Slimme vragenlijsten

INHOUD

Over onze school	1%
Registratie school(vestiging)	1%
VR 1 Wat is het onderwijstype van onze school?	1%
Visie	1%
Onderwijs	1%
Inspectiebeoordeling	1%
Ondersteuningsmogelijkheden	1%
Organisatie van ondersteuning	1%
Kengetallen	1%
Planvorming en cyclisch werken	1%
Realisatie begroting	1%
Begroting	1%

VR 1 -> Wat is het onderwijstype van onze school?

- Basisonderwijs (BAO)
- Speciaal basisonderwijs (SBO)
- Speciaal onderwijs (SO)
- Voortgezet speciaal onderwijs (VSO)
- Voortgezet onderwijs (VO)
- Middelbaar beroepsopleiding (MBO)

1 van 44

# Kwaliteit en processen op niveau van het SWV

De kwaliteit van de ingevoerde gegevens bepaalt de resultaten

ID	Niveau	Online vragenlijsten
A	SWV	<ul style="list-style-type: none"> <li>Afspraken basisondersteuning</li> <li>Centraal ondersteuningsaanbod</li> </ul>
B	School	<ul style="list-style-type: none"> <li>Ondersteuningsmogelijkheden</li> <li>Verantwoording inzet financiële middelen</li> </ul>
C	Betrokkenen	<ul style="list-style-type: none"> <li>Tevredenheid ouders, leerlingen, begeleiders, medewerkers</li> </ul>

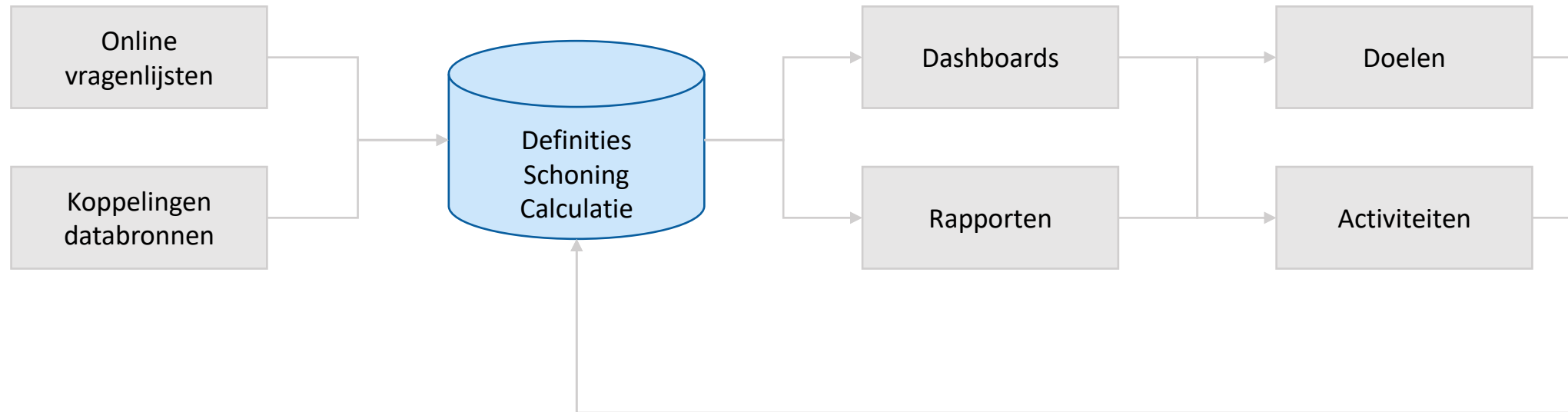
ID	Niveau	Koppelingen databronnen
A	Landelijk	<ul style="list-style-type: none"> <li>DUO</li> <li>CBS</li> <li>AOJ</li> </ul>
B	SWV	<ul style="list-style-type: none"> <li>TLV</li> <li>Arrangementen</li> </ul>
C	School	<ul style="list-style-type: none"> <li>OPP</li> <li>Leerresultaten</li> <li>TOP Dossier</li> </ul>

- ✓ Leg gegevens op het laagste niveau vast
- ✓ Denk vooraf na over velden voor analyse
- ✓ Train medewerkers op het gebruik / invoer



# Kwaliteit en processen op niveau van het SWV

De organisatie en structuur van verschillende gegevens bepaalt wat je kan ontsluiten



# Kwaliteit en processen op niveau van het SWV

---

De verbinding van gegevens over kwaliteit, financiën en ondersteuning



## Kwaliteit

- ✓ Status en ontwikkeling op output indicatoren
- ✓ Meetbare doelen
- ✓ Gerichte activiteiten



## Financiën

- ✓ Begroting en realisatie van baten en lasten het SWV
- ✓ Verantwoording van middelen voor de basis- en extra ondersteuning

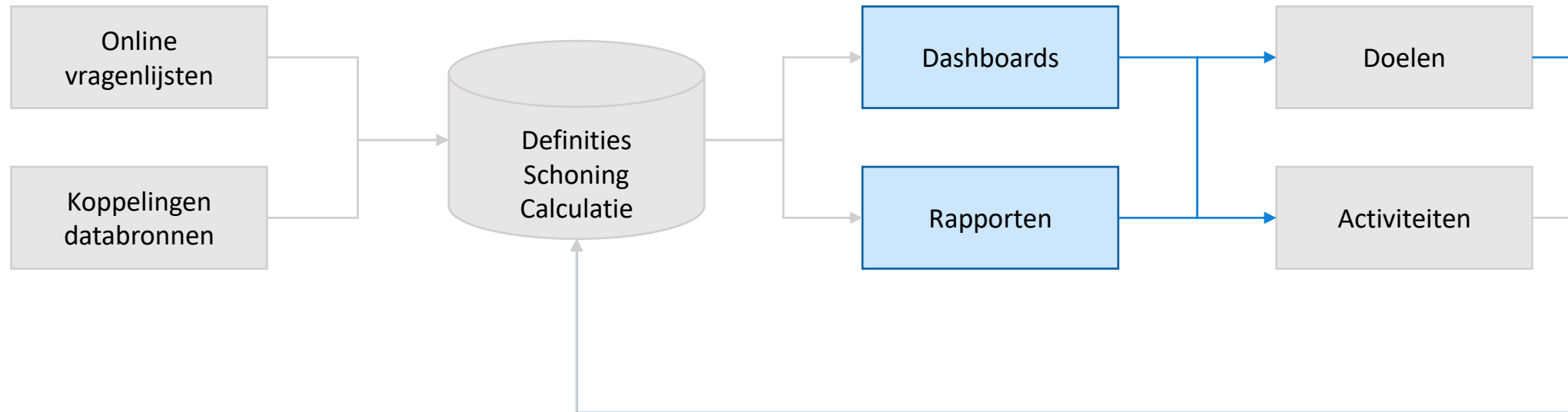


## Ondersteuning

- ✓ Afspraken basisondersteuning
- ✓ Dekkend aanbod
- ✓ Aanvragen ondersteuning

# kwaliteit en processen op niveau van het SWV

Dashboards en rapporten toegankelijk en relevant zijn



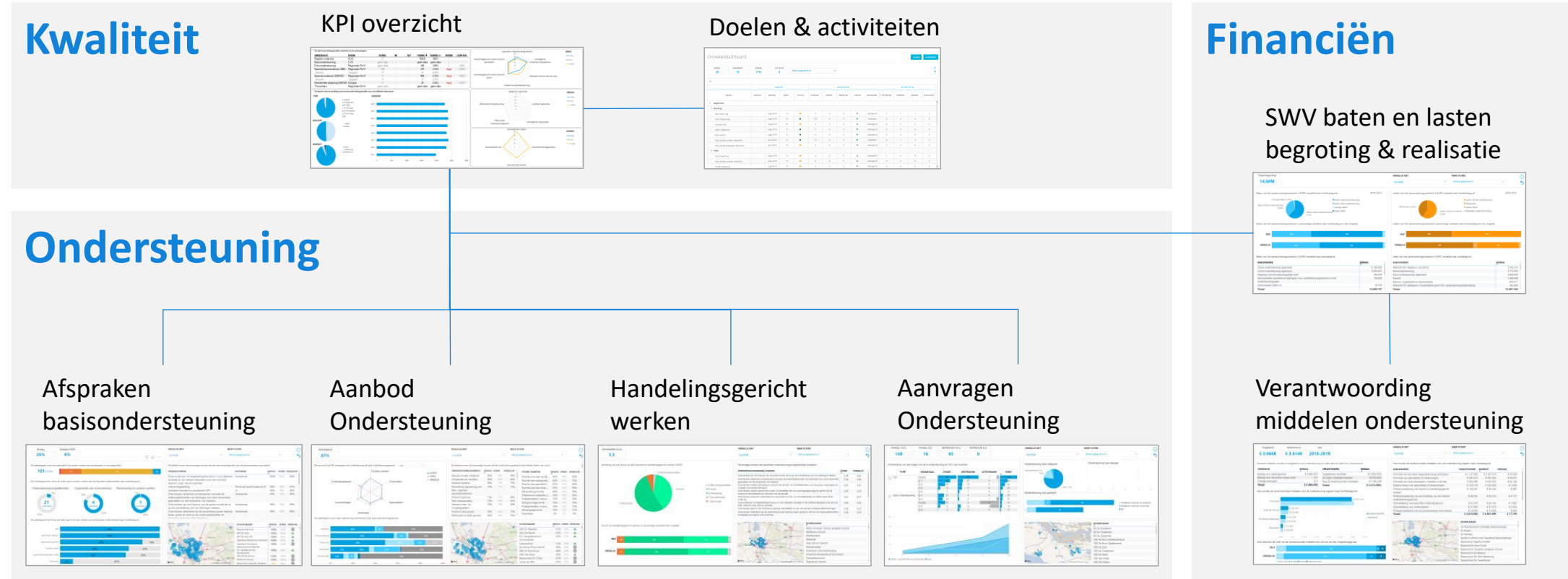
# Kwaliteit en processen op niveau van het SWV

Elk niveau krijgt op maat resultaten om te bespreken en analyseren

ID	Niveau	Wie	Bespreking	Dashboard / rapport
A	Strategisch	<ul style="list-style-type: none"> <li>ALV</li> <li>Bestuur</li> <li>OPR</li> </ul>	 <ul style="list-style-type: none"> <li>Jaarverslag</li> <li>Kwartaalverslag</li> </ul>	<ul style="list-style-type: none"> <li>POS Kwaliteit – overzicht</li> </ul>
B	Tactisch	<ul style="list-style-type: none"> <li>Directeuren overleg</li> <li>Management / beleidsoverleg</li> </ul>	 <ul style="list-style-type: none"> <li>Weekmeeting</li> </ul>	<ul style="list-style-type: none"> <li>POS Ondersteuning</li> <li>POS Financiën</li> </ul>
C	Operationeel	<ul style="list-style-type: none"> <li>Subregio's</li> <li>Schoolbesturen</li> <li>Scholen</li> </ul>	 <ul style="list-style-type: none"> <li>Regio overleg</li> </ul>  <ul style="list-style-type: none"> <li>Bestuursgesprek</li> </ul>  <ul style="list-style-type: none"> <li>ZOCO / IB-overleg</li> <li>School audit</li> </ul>	<ul style="list-style-type: none"> <li>Regio dashboards</li> <li>Bestuursrapportage</li> <li>Schoolrapportage</li> </ul>

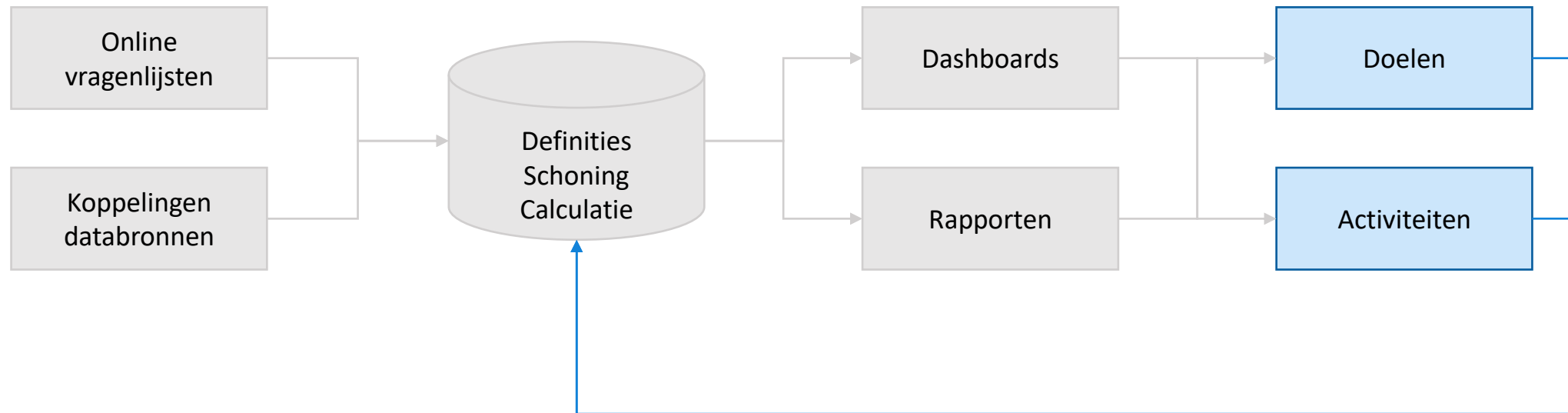
# Kwaliteit en processen op niveau van het SWV

Elk niveau krijgt op maat resultaten om te bespreken en analyseren



# Kwaliteit en processen op niveau van het SWV

In besprekingen voor monitoring van voortgang vindt ook duiding plaats



# Agenda

---

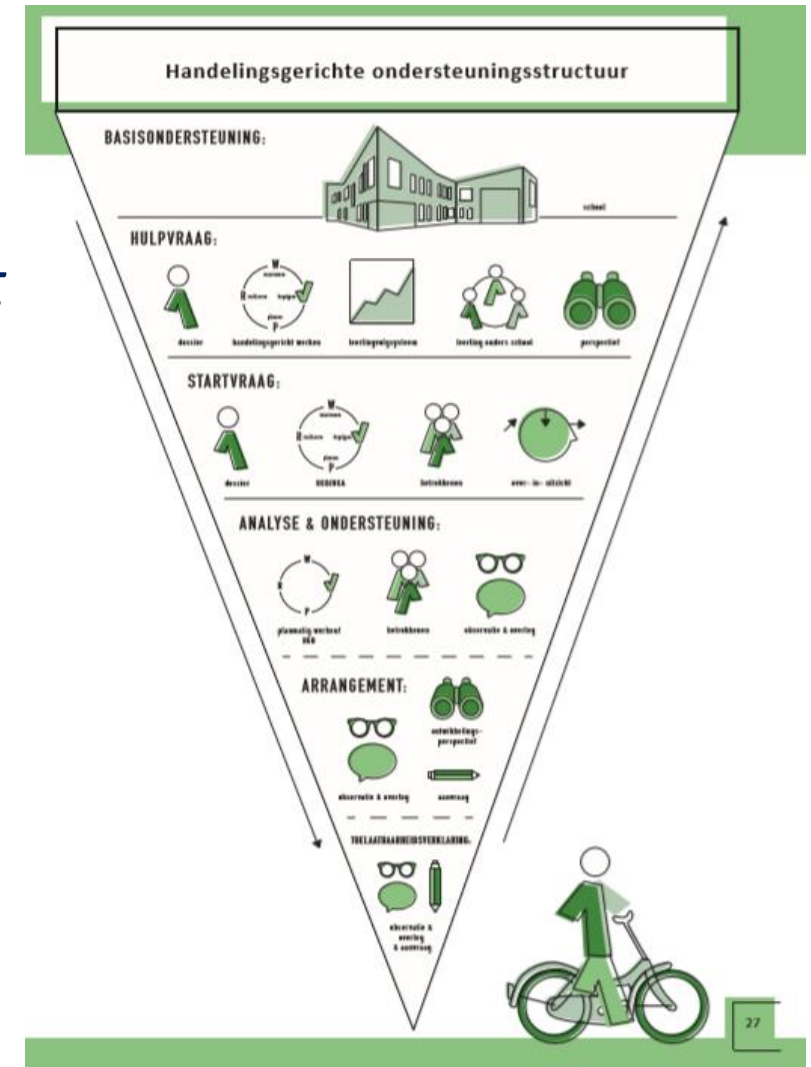
Het programma:

1. Introductie: een visie op kwaliteit en processen 16.00 - 16.15
2. Kwaliteit en processen op niveau van het SWV (Perspectief op School) 16:15 - 16:35
3. Kwaliteit en processen op niveau van de leerling (TOP Dossier) 16:35 – 16:55
4. De kracht van koppeling: TOP Dossier & POS 16:55 - 17:15
3. Vragenronde en afsluiting 17:15 - 17:30

# Kwaliteit en processen op niveau van de leerling

*Net als op SWV niveau wil je ook op leerling niveau sturen op het optimaliseren van kwaliteit en processen m.b.t. ondersteuning en passend onderwijs.*

- **School als vindplaats**
- **Vroegtijdige signalering & interventie**



Afbeelding afkomstig uit het Ondersteuningsplan van SWV PO Utrecht



# Kwaliteit en processen op niveau van de leerling

---



## Lichte ondersteuning (basisondersteuning, startvraag & hulpvraag)

Goede vastleggen op schoolniveau, duidelijke afspraken



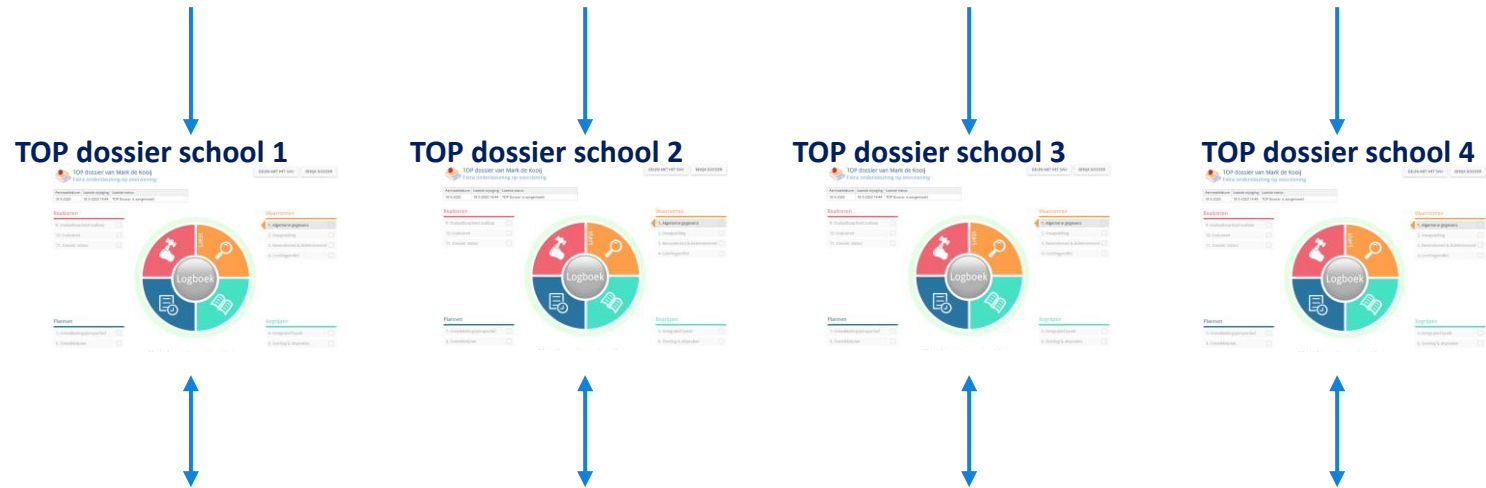
## Extra ondersteuning op school (analyse en ondersteuning & arrangement)



## Extra ondersteuning op voorziening (Toelaatbaarheidsverklaring)

**Afstemming en wisselwerking - Systematisch & transparant !  
samenwerking school, ouders/verzorgers, SWV andere betrokkenen geoptimaliseerd!**

**Leerling Administratie Systeem / Leerling Volg Systeem**



**SWV**  
 Consulenten SWV – Deskundigen – Commissie/Besluitvorming – Digitale beschikking  
 Monitoring (anoniem)

---

Partners (meelezen, instemming (optioneel) en toelichting geven)  
 Ouders / verzorgers – Gemeente – Jeugdzorg – Andere ketenpartners / betrokkenen

# Kwaliteit en processen op niveau van de leerling

***HGW en inhoud (doelen en ondersteuningsvragen) meetbaar maken op leerling, school, bestuur en SWV niveau***

## 7 Principes van HGW verweven:

- *Onderwijsbehoeften staan centraal*
- *Afstemming en wisselwerking*
- *De leerkracht doet ertoe*
- *Positieve aspecten zijn cruciaal*
- *Constructieve samenwerking*
- *Doelgericht samenwerken*
- *Systematisch & transparant*

**TOP dossier van Esra Schaap**  
Extra ondersteuning op school

Aanmaakdatum	Laatste wijziging	Laatste status
3-11-2016	3-11-2016 10:19	Het onderdeel Algemene gegevens is afgerond

**Realiseren**

- 9. Arrangement toolbox
- 10. Evalueren
- 11. Dossier status

**Plannen**

- 7. Ontwikkelingsperspectief
- 8. Ontwikkelplan

**Waarnemen**

- 1. Algemene gegevens
- 2. Vraagstelling
- 3. Bevorderend & belemmerend
- 4. Leerlingprofiel

**Begrijpen**

- 5. Integratief beeld
- 6. Overleg & afspraken

**Logboek**

The diagram shows a central 'Logboek' circle divided into four quadrants: 'start' (top), 'doel' (right), 'proces' (bottom), and 'evaluatie' (left). Arrows connect the checklist items to their corresponding sections in the diagram.

# Kwaliteit en processen op niveau van de leerling

## ***Bureaucratie en administratieve last verlagen (kwaliteitsslag)***

- Alle formulieren/documenten en administratieve handelingen m.b.t. extra ondersteuning binnen één webbased platform/tool vormgegeven en afgevangen
- Snel, gemakkelijk en transparant dezelfde informatie delen met alle betrokkenen, ouders pedagogisch partner

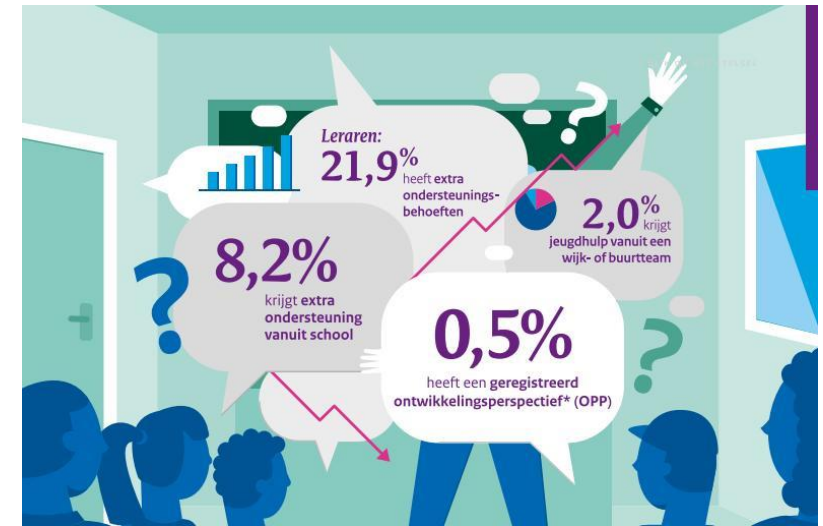
## **Staat van het onderwijs 2020:**

### **Doelgerichtheid ook van belang bij extra ondersteuning •**

*"Het is vaak niet vast te stellen of ontwikkeldoelen zoals opgenomen in ontwikkelingsperspectieven (OPP) worden gehaald. Het is belangrijk duidelijke doelen te stellen en de ontwikkeling van de leerling te evalueren"*

### **Kwaliteitszorg samenwerkingsverbanden grootste uitdaging •**

De kwaliteitszorg is bij 27 procent van de samenwerkingsverbanden onvoldoende. *"Daarnaast zijn ze vaak niet in staat om goed zicht te krijgen op de kwaliteit van de basis- en extra ondersteuning op de scholen"*



# Kwaliteit en processen op niveau van de leerling

## WAARNEMEN (Hulpvraag)

- De leerkracht/docent doet ertoe (eigenaarschap)
- Vroegtijdige signalering en interventie (voorkom verwijzingen en thuiszitters)

Gedeeld met het samenwerkingsverband

BEKIJK DOSSIER

### Waarnemen

- 1. Algemene gegevens
- 2. Vraagstelling
- 3. Bevorderend & belemmerend
- 4. Leerlingprofiel

### TOP dossier van Bodi van de Kamp Vraagstelling

DOEL	BEELD LEERLING	ONDERSTEUNING TOT NU
<b>Wat is de aanleiding voor het opstellen van een TOP dossier?</b>		
Bodi heeft een ASS, door zijn angsten wordt hij vaak boos, komt zeker 2 keer per week voor. Hij schopt en slaat kinderen, duwt kinderen opzij. Het duurt zeker 15 minuten voordat hij op een rustige plek weer tot rust gekomen is. De leerkrachten voelen zich handelingsverlegen.		
<b>Welke vraag heeft de leerkracht/school en wat verwacht de leerkracht/school?</b>		
Hoe kunnen we Bodi ondersteunen zodat zijn boze buien afnemen en hij sneller weer rustig wordt en kan meedoen met het klasprogramma.		
<b>Welke vraag hebben de ouders/verzorgers en wat verwachten de ouders/verzorgers?</b>		
Ouders willen dat Bodi de school weer als veilig ervaart en weer met plezier naar school gaat.		
<b>Welke vraag heeft Bodi en wat verwacht Bodi?</b>		
Ik heb een vraag		

### TOP dossier van Bodi van de Kamp Vraagstelling

DOEL	BEELD LEERLING	ONDERSTEUNING TOT NU
	Waar ben je goed in? Wat vind je leuk om te doen?	Gym en dingen bouwen.
	Wat doe je voor en na school?	Computeren / gamen. Ook ga ik twee keer per week naar Karate.
	Wat vind je fijn op school? Wat gaat goed op school?	De groep, ik heb een hele leuke klas en veel vrienden en vriendinnen.
	Wat vind je moeilijk op school? Waar heb je last van?	Rekenen vind ik erg lastig, ook blijf ik het lastig vinden om langer geconcentreerd te blijven bij het maken van huiswerk of klassikale uitleg.
	Wat zou je helpen?	Maximaal 350 karakters
	Met wie werk of speel je graag?	Robin en Pieter, dat zijn mijn beste vrienden.
	Wat wil je dat ik zeg of vertel in het gesprek met je ouders?	Maximaal 350 karakters
	Welke afspraken zouden je helpen?	Maximaal 350 karakters

# Kwaliteit en processen op niveau van de leerling

## **BEGRIJPEN (Startvraag – Integratief beeld, vaststellen van doelen en behoefte)**

- Onderwijs-en ondersteuningsbehoeften staan centraal voor het brede perspectief



### Begrijpen

- 5. Integratief beeld
- 6. Overleg & afspraken

SAMENVATTING	ONTWIKKELDOELEN	VERZUIM
<p><b>Doelen en onderwijs- en ondersteuningsbehoeften voor Bodi</b></p> <p>Dit zijn de cruciale doelen voor Bodi per leergebied &amp; de daarbij noodzakelijke onderwijs- en ondersteuningsbehoeften om dit cruciale doel te bereiken.</p>		
<p><b>Doel 1 &amp; behoefte 1</b></p> <p><input checked="" type="radio"/> Leergebied <input type="radio"/> Leergebied overstijgend</p>		
<p><b>Doel 1</b></p> <p>Bodi weet waar hij boos of angstig van wordt en weet hoe dit te voorkomen.</p>	<p><b>Behoefte 1</b></p> <p>Bodi moet precies weten wat er gaat gebeuren, hij heeft veel positieve feedback nodig. Hij heeft pre-teaching nodig.</p>	
<p><b>Doel 2 &amp; behoefte 2</b></p> <p><input type="radio"/> Leergebied <input checked="" type="radio"/> Leergebied overstijgend</p>		
<p><b>Doel 2</b></p> <p>Bodi weet wat hij mag doen als hij angstig of boos wordt. Hij weet waar hij naar toe mag gaan.</p>	<p><b>Behoefte 2</b></p> <p>Bodi heeft de leerkracht nodig die hem, totdat hij uit zichzelf naar de time-outplek gaat, hierbij helpt.</p>	
<p><b>Doel 3 &amp; behoefte 3</b></p> <p><input type="radio"/> Leergebied <input checked="" type="radio"/> Leergebied overstijgend</p>		
<p><b>Doel 3</b></p> <p>Bodi weet hoe hij een conflict moet oplossen en voorkomen.</p>	<p><b>Behoefte 3</b></p> <p>Hij heeft iemand nodig die hem leert hoe hij een conflict oplost.</p>	
<p><b>Doelen en ondersteuningsbehoeften voor de leerkracht, groep, school</b></p>		
<p><b>Doelen en ondersteuningsbehoeften voor de opvoedings situatie thuis</b></p>		
<p><b>Doelen en ondersteuningsbehoeften voor het sociale netwerk</b></p>		

SAMENVATTING	ONTWIKKELDOELEN	VERZUIM
<p><b>Is de deelname van Bodi aan het onderwijs beperkt?</b></p> <p><input type="radio"/> Nee <input checked="" type="radio"/> Ja</p>		
<p><b>Onderwijs buiten de klas</b></p> <p><b>Leert Bodi gedeeltelijk/volledig in een omgeving buiten de klas?</b></p> <p><input checked="" type="radio"/> Nee <input type="radio"/> Ja, thuis <input type="radio"/> Ja, op de gang of in aparte ruimte op school <input type="radio"/> Ja, zowel thuis als op de gang of in aparte ruimte op school</p>		
<p><b>Geoorloofd verzuim</b></p> <p><b>Is er sprake van geoorloofd verzuim?</b></p> <p><input checked="" type="radio"/> Nee <input type="radio"/> Ja, tot 6e verjaardag, ziekte, schorsing, verwijderen en/of vrijstelling van inschrijving</p>		
<p><b>Ongeoorloofd verzuim</b></p> <p><b>Is er sprake van ongeoorloofd verzuim?</b></p> <p><input checked="" type="radio"/> Nee <input type="radio"/> Ja, minder dan 16 uur in vier lesweken <input type="radio"/> Ja, 16 uur of meer in vier lesweken</p>		
<p><b>Absoluut verzuim</b></p> <p><b>Is (leerplichtige) Bodi ingeschreven op een school?</b></p> <p><input type="radio"/> Bodi is ingeschreven op een school <input type="radio"/> Bodi is niet ingeschreven op een school</p>		

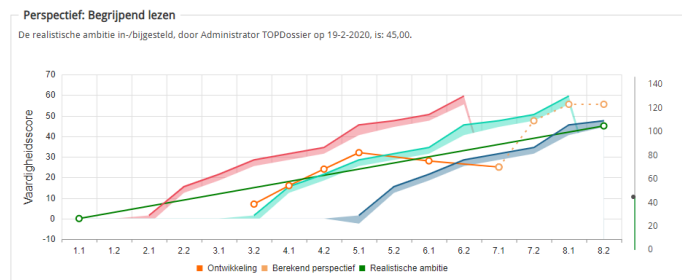
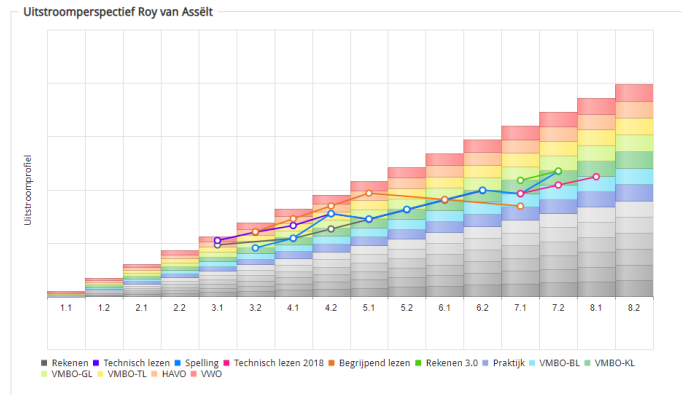
# Kwaliteit en processen op niveau van de leerling

## **PLANNEN (OPP & Plan van aanpak, instemming leerling-ouders/verzorgers)**

- Samen (ouders-onderwijs-jeugdzorg-gemeente) een plan van aanpak maken en doelen stellen (wat hebben we nodig, wat willen we bereiken, hoe willen we dit bereiken, wie gaat het uitvoeren)

### Plannen

- 7. Ontwikkelingsperspectief
- 8. Ontwikkelplan



### TOP dossier van Roy van Asselt Ontwikkelplan

LEERGEBIED AANPAK | LEERGEBIED OVERSTIJGEND AANPAK | SCHOOL-THUIS-NETWERK AANPAK

**Leergebied doel(en)**

Doel 1: Roy heeft weer zelfvertrouwen bij Rekenen en geeft adequaat antwoord als hij aan de beurt is.  
Behoefte 1: Individuele begeleiding en evaluatiemomenten om zo zelfvertrouwen op te bouwen.

**Perspectief: Begrijpend lezen**

**Leerling perspectief**  
De realistische ambitie in-/bijgesteld, door Administrator TOPDossier op 19-2-2020, is: 45,00.

**Wat is het Tussendoel voor deze periode voor Begrijpend lezen?**

Past de strategie voor spellen en terugzoeken goed toe.

AANPAK TOEVOEGEN Evaluatiedatum: 25-6-2020 16:00

Onderdeel	Aanpak	Uitgevoerd door	Bekostigd door
Zorg en begeleiding in onderwijstijd	2 uur per week naschoolse begeleiding	Orthopedagoog	Jeugdwet



# Kwaliteit en processen op niveau van de leerling

## **REALISEREN (Intern of extern arrangement – Toelaatbaarheidsverklaring - Evalueren)**

- Hebben we iets extra's nodig om de ondersteuning te kunnen bieden dat past bij de vraag en de behoefte?
- Heeft de ondersteuning effect gehad en wat is de conclusie?

### Realiseren

- 9. Toelaatbaarheid toolbox
- 10. Evalueren
- 11. Dossier status



### TOP dossier van Mark de Kooij Toelaatbaarheid toolbox

TOOLBOX TOELAATBAARHEID REGISTRATIE STATUS

Is er een toelaatbaarheid nodig op voorziening voor Mark de Kooij?  
Maak uw keuze uit onderstaande ondersteuning.

- 1. Observatieplaats voor speciaal basisonderwijs SBO (maximaal 20 weken), Mark blijft ingeschreven op de huidige school.
- 2. Observatieplaats voor speciaal onderwijs (VJSO) (maximaal 20 weken), Mark blijft ingeschreven op de huidige school.
- 3. Tijdelijke plaatsing voor speciaal basisonderwijs SBO (maximaal 20 weken), Mark blijft ingeschreven op de huidige school.
- 4. Tijdelijke plaatsing voor speciaal onderwijs (VJSO) (maximaal 20 weken), Mark blijft ingeschreven op de huidige school.
- 5. TLV voor speciaal basisonderwijs SBO.
- 6. TLV voor speciaal onderwijs (VJSO) (minimaal 1 jaar), categorie laag.
- 7. TLV voor speciaal onderwijs (VJSO) (minimaal 1 jaar), categorie midden.
- 8. TLV voor speciaal onderwijs (VJSO) (minimaal 1 jaar), categorie hoog.
- 9. Geen (nieuwe) toelaatbaarheid voor Mark nodig.

GA TERUG BEVESTIGEN

### Evaluatie voor Mark de Kooij

**Evaluatie**

Betreft: Sociale en emotionele competentie

Tussendoel

Aanpak/aanbod: één keer in de week na school 1 op 1 gesprek voeren

Is het geplande aanbod uitgevoerd?

Maximaal 400 karakters

Wat was het resultaat van de aanpak?

Maximaal 400 karakters

Conclusie (wat heeft gewerkt en waarom?)

Maximaal 400 karakters

OPSLAAN ANNULEREN EVALUATIE AFRONDEN



# Agenda

---

Het programma:

1. Introductie: een visie op kwaliteit en processen 16.00 - 16.15
2. Kwaliteit en processen op niveau van het SWV (Perspectief op School) 16:15 - 16:35
3. Kwaliteit en processen op niveau van de leerling (TOP Dossier) 16:35 – 16:55
4. De kracht van koppeling: TOP Dossier & POS 16:55 - 17:15
5. Vragenronde en afsluiting 17:15 - 17:30

# De kracht van koppeling

Data gedreven inzicht werkt op individueel en organisatie niveau



## Niveau van het kind: vertellen

- Individuele data over een leerling
- Plan van aanpak voor de leerling
- Gesprek over de leerling
- Gesprek met de ouders

## Niveau van het SWV: tellen

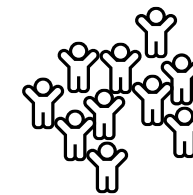
- Geaggregeerde data per organisatie
- Plan voor de organisatie (OP/Jaarplan/beleid)
- Gesprek over alle leerlingen
- Gesprek met OPR



Ondersteuningsbehoefte van Pien = MHB

Aansluiting in:

- Aantallen
- Terminologie / taal



Ondersteuningsbehoefte MHB = 2%  
Cognitief = 25%

# De kracht van koppeling

---

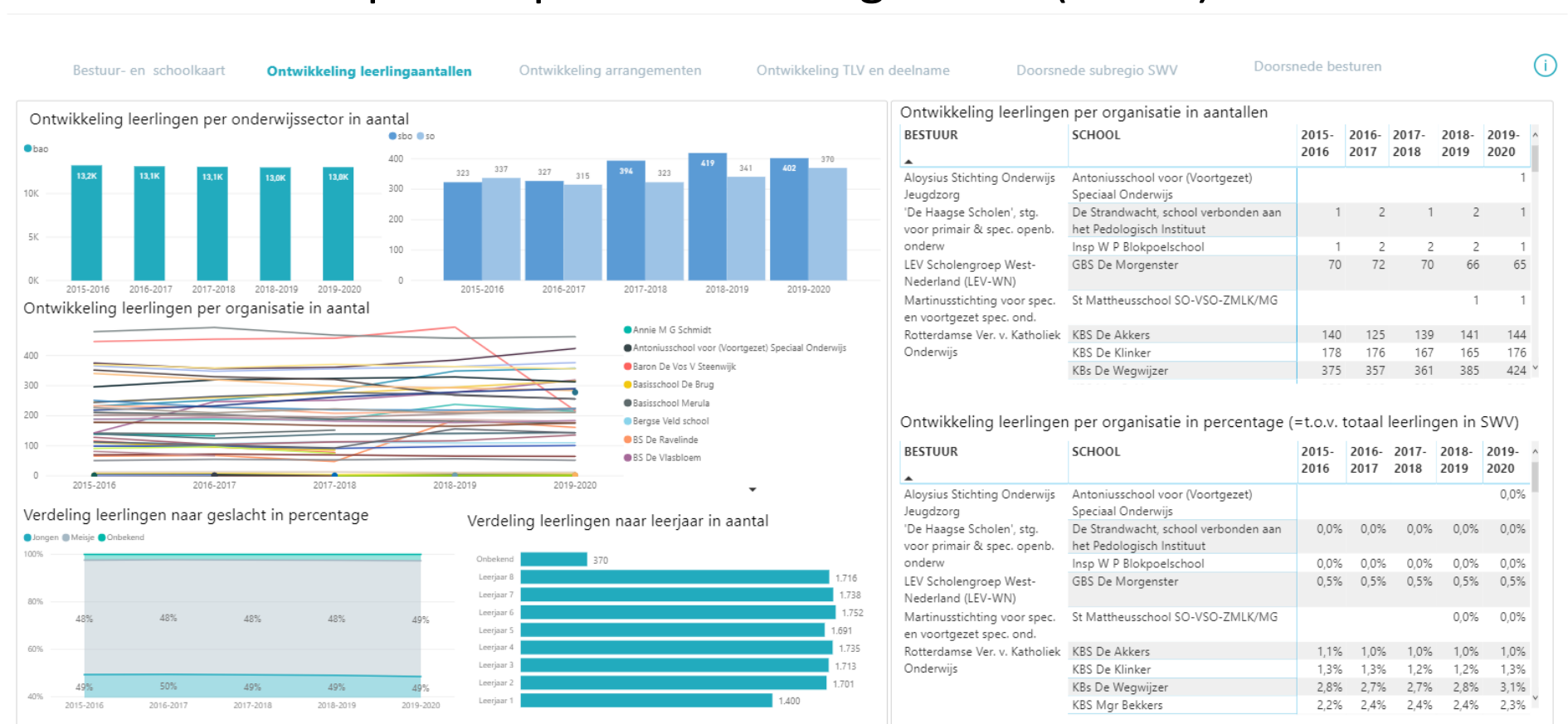
Gesprekken SWV en netwerk op basis van thema's terwijl je leert vanuit de praktijk

- We zien in de cijfers 'veel aanvragen ondersteuning op cognitief vlak'
  - In plaats van random casus / thema te bespreken
- Op basis hiervan gaan we naar individuele casussen kijken
  - In plaats van alleen naar de cijfers te kijken leren we van de praktijk
- We maken een plan voor integrale aanpak voor de aanvragen ondersteuning op cognitief vlak
  - Omdat die veel voorkomen en dit prioriteit krijgt
  - Op basis van de inhoud van individuele gevallen want daar leren we van



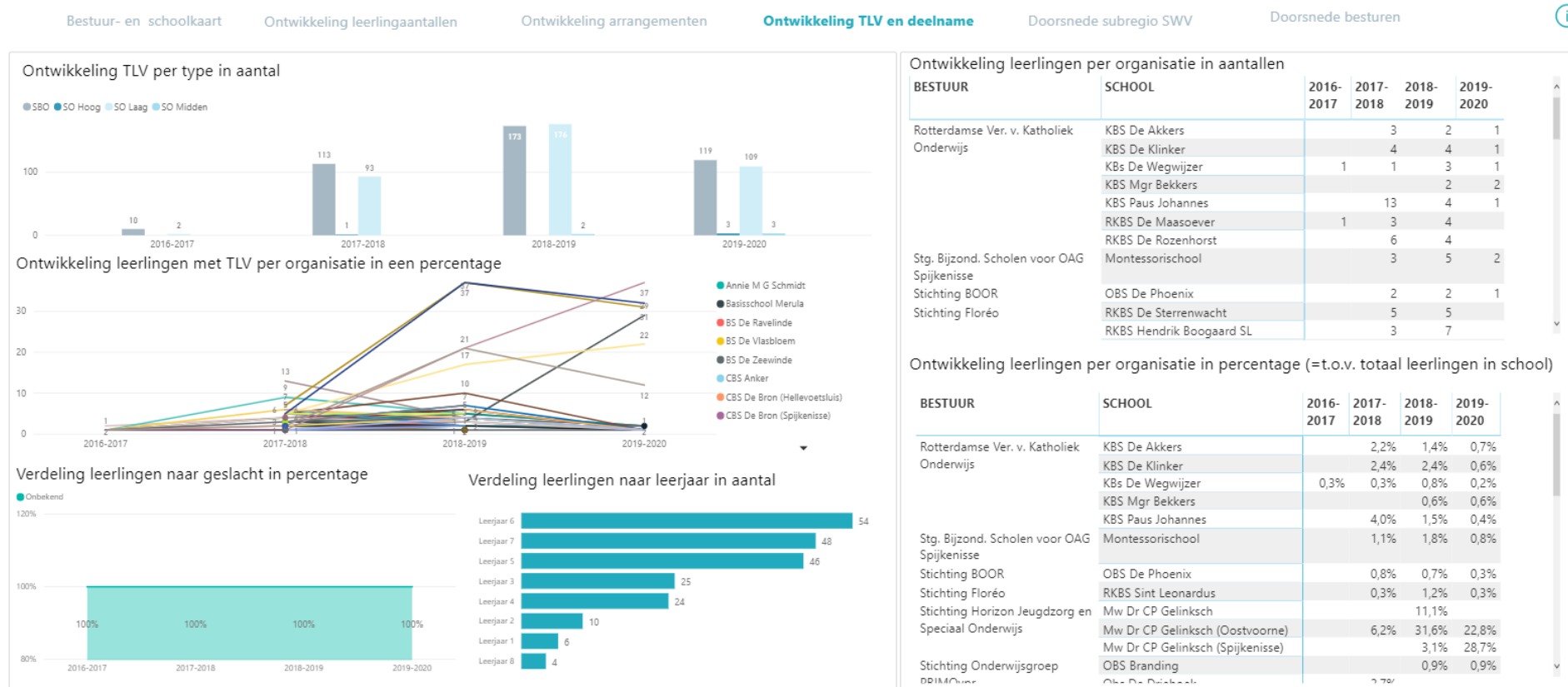
# De kracht van koppeling

## Beleed wordt bepaald op basis van de getallen (tellen)



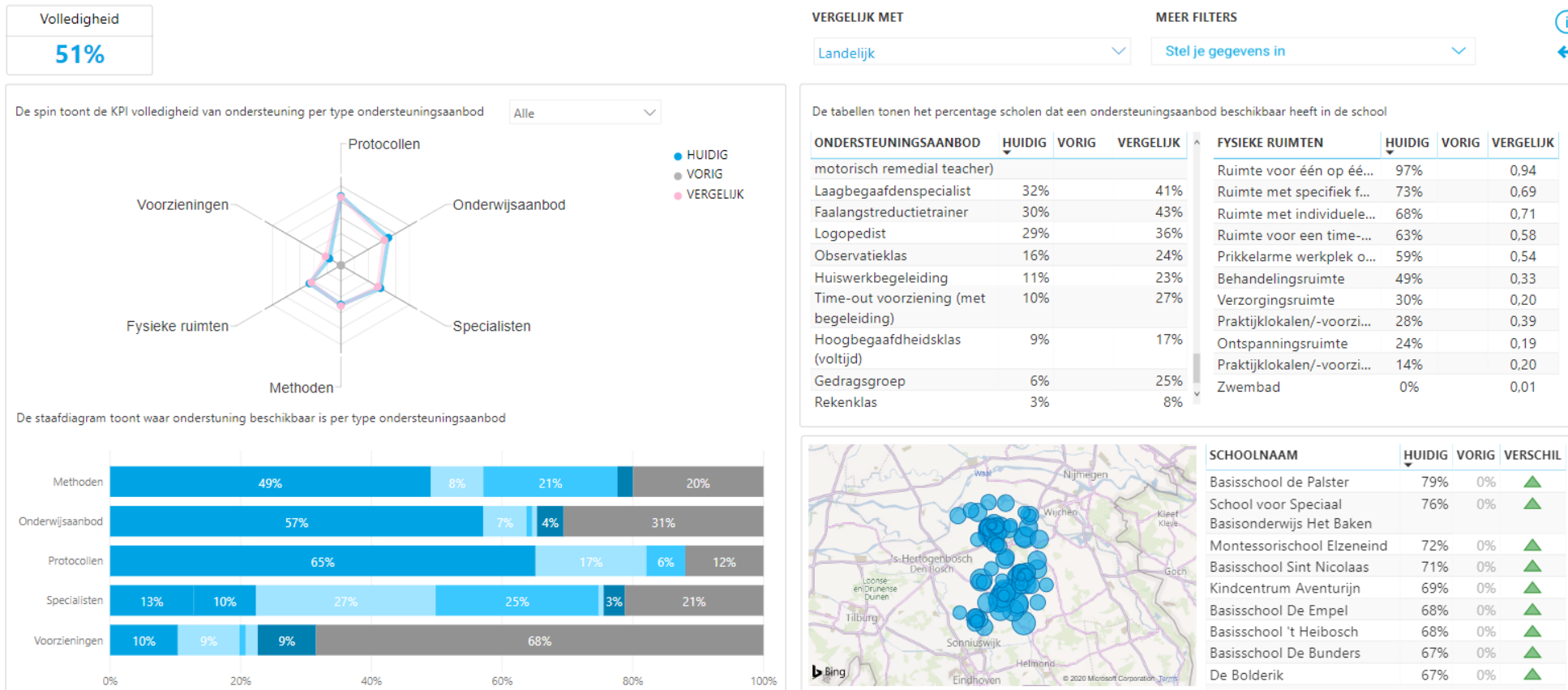
# De kracht van koppeling

## Kwalitatieve gegevens maken inzichtelijk waar de witte vlekken zitten



# De kracht van koppeling

Opgedane inzichten zijn uitgangspunt voor het gesprek met het netwerk



# De kracht van koppeling

## TOP Dossier vertelt het verhaal achter de getallen en toont *Best Practices*

SWV Home / TOP dossiers / TOP dossier details Demo PO

[Top van pagina](#)
[Waarnemen](#)
[Begrijpen](#)
[Plannen](#)
[Realiseren](#)

### Doel

Wat is de aanleiding voor het opstellen van een TOP dossier?  
 Bodi heeft een ASS, door zijn angsten wordt hij vaak boos, komt zeker 2 keer per week voor. Hij schopt en slaat kinderen, duwt kinderen opzij. Het duurt zeker 15 minuten voordat hij op een rustige plek weer tot rust gekomen is. De leerkrachten voelen zich handelingsverlegen.

Welke vraag heeft de leerkracht/school en wat verwacht de leerkracht/school?  
 Hoe kunnen we Bodi ondersteunen zodat zijn boze buien afnemen en hij sneller weer rustig wordt; en kan meedoen met het klasprogramma.

Welke vraag hebben de ouders/verzorgers en wat verwachten de ouders/verzorgers?  
 Ouders willen dat Bodi de school weer als veilig ervaart en weer met plezier naar school gaat.

Welke vraag heeft Bodi en wat verwacht Bodi?  
 Ik heb een vraag

### Beeld leerling

Waar ben je goed in? Wat vind je leuk om te doen?  
 Gym en dingen bouwen.

Wat doe je voor en na school?  
 Computeren / gamen. Ook ga ik twee keer per week naar Karate.

Wat vind je fijn op school? Wat gaat goed op school?  
 De groep, ik heb een hele leuke klas en veel vrienden en vriendinnen.

Wat vind je moeilijk op school? Waar heb je last van?  
 Rekenen vind ik erg lastig, ook blijf ik het lastig vinden om langer geconcentreerd te blijven bij het maken van huiswerk of klassikale uitleg.

Wat zou je helpen?  
 -

Met wie werk of speel je graag?  
 Robin en Pieter, dat zijn mijn beste vrienden.

Wat wil je dat ik zeg of vertel in het gesprek met je ouders?  
 -

# De kracht van koppeling

TOP Dossier vertelt het verhaal achter de getallen en toont *Best Practices*

SWW Home / TOP dossiers / TOP dossier details Demo PO

Top van pagina Waarnemen Begrijpen Plannen Realiseren

## Begrijpen

### Samenvatting

Wat is er in essentie aan de hand op basis van de waarnemingen?

Bodi heeft een ASS en heeft last van angsten voor dingen die anders gaan dan hij in zijn hoofd heeft, als hij werk moet maken dat hij niet snapt of als er iets tegen hem gezegd wordt wat hij niet begrijpt. Zijn angst uit zich in woede, dit uit zich naar andere leerlingen en de leerkrachten. Bodi heeft een zeer voorspelbare omgeving nodig en veel positieve feedback.

Weten we voldoende om onderwijs- en ondersteuningsbehoefte te bepalen?

Nee

### Ontwikkeldoelen

► Doelen en onderwijs- en ondersteuningsbehoefte voor Bodi

Doel & Behoeft Leergebied

Doel 1 Bodi weet waar hij boos of angstig van wordt en weet hoe dit te voorkomen.

Behoeft 1 Bodi moet precies weten wat er gaat gebeuren, hij heeft veel positieve feedback nodig.Hij heeft pre-teaching nodig.

Doel & Behoeft Leergebied overstijgend

Doel 2 Bodi weet wat hij mag doen als hij angstig of boos wordt. Hij weet waar hij naar toe mag gaan.

Behoeft 2 Bodi heeft de leerkracht nodig die hem, totdat hij uit zichzelf naar de time-outplek gaat, hierbij helpt.

Doel & Behoeft Leergebied overstijgend

Doel 3 Bodi weet hoe hij een conflict moet oplossen en voorkomen.

Behoeft 3 Hij heeft iemand nodig die hem leert hoe hij een conflict oplost.



# De kracht van koppeling

TOP Dossier vertelt het verhaal achter de getallen en toont *Best Practices*

SWV Home / TOP dossiers / TOP dossier details Demo PO

Top van pagina Waarnemen Begrijpen Plannen Realiseren

## Plannen

Leergebied

Er zijn voor Begrijpend lezen 3.0 geen toetsen aanwezig.

Er zijn voor Spelling 3.0 geen toetsen aanwezig.

Leergebied overstijgend

► Perspectief Sociale en emotionele competentie

Wat is de realistische ambitie over 1-2 jaar? Waar willen we naartoe werken?  
Bodi herkent en erkent bij zichzelf dat hij angstig is en boos gaat worden en weet dan hoe hij moet reageren en of hij naar de time-outplek moet gaan.

Leergebied aanpak

Leergebied doel(en)

Doel 1 Bodi weet waar hij boos of angstig van wordt en weet hoe dit te voorkomen.

Behoefte 1 Bodi moet precies weten wat er gaat gebeuren, hij heeft veel positieve feedback nodig. Hij heeft pre-teaching nodig.

► Perspectief Begrijpend lezen 3.0

# De kracht van koppeling

Door beleid en praktijk te koppelen worden doelen en activiteiten concreet

Ontwikkeldashboard + Doel + Activiteit

Doelen <b>28</b>	Activiteiten <b>16</b>	Gereed <b>31%</b>	Succesvol <b>0</b>	Stel je gegevens in									
---------------------	---------------------------	----------------------	-----------------------	---------------------	--	--	--	--	--	--	--	--	--

NAAM	DOELEN				RESULTATEN					ACTIVITEITEN			
	NIVEAU	MAAND	DOEL	STATUS	HUIDIGE	VORIGE	VERGELIJK	TREND	HAALBAAR	TE STARTEN	LOPEND	GEREED	EVALUATIE
<b>Algemeen</b>													
<b>Routing</b>													
test main org		aug-2019	13	●	0	0	0	=	uitdagend	1	1	1	2
Test Objectiva		aug-2019	13	●	123	0	0	↑	haalbaar	0	0	0	0
nj objective		aug-2019	35	●	0	0	0	=	uitdagend	0	0	0	0
Main Objective		aug-2019	11	●	11	0	0	↑	uitdagend	0	0	0	0
test naam1		aug-2019	12	●	12	0	0	↑	uitdagend	0	0	0	0
test create custom objective		jan-2020	14	●	19	0	0	↑	haalbaar	0	1	4	0
test create datatype objective		jan-2020	14	●	0	0	0	=	uitdagend	1	0	0	0
<b>Visie</b>													
Test Objective		aug-2019	13	●	0	0	0	=	uitdagend	1	0	0	0
test create custom indicator		aug-2019	12	●	0	0	0	=	uitdagend	0	0	0	0
TestN Objective		aug-2019	13	●	0	0	0	=	uitdagend	0	0	0	0

# De kracht van koppeling

*TOP dossier & SWV*  
Individueel - Inhoud & praktijk

*Perspectief Op School*  
Overkoepelend – Meten & Beleid

SWV Home Demo PO

Welkom Demo PO  
woensdag 20 mei 2020

6 Activiteiten urgent  
30 TOP Dossiers Actief

Activiteiten

Dossier	Ontvangen	Leerling	Activiteit	Opvolger
2166	22-4-2020 om 11:56 uur	Thomas van Coolen Basisschool de Boomakker (PO)	TLV vraag	-
2166	22-4-2020 om 11:42 uur	Thomas van Coolen Basisschool de Boomakker (PO)	Bericht 16 werkdagen te laat	-
2138	19-12-2019 om 09:29 uur	Quinten Van de Voorst Basisschool de Boomakker (PO)	TLV ondertekenen 80 werkdagen te laat	-
2161	6-4-2020 om 10:59 uur	Roy van Asselt Basisschool de Boomakker (PO)	Bericht 28 werkdagen te laat	-
2154	19-2-2020 om 16:21 uur	Roy van Asselt Basisschool de Boomakker (PO)	Bericht 61 werkdagen te laat	-
2150	18-2-2020 om 14:16 uur	Fleur Baas Basisschool de Boomakker (PO)	Ondersteuningsvraag 59 werkdagen te laat	-

Bestuur- en schoolkaart Ontwikkeling leerlingaantallen Ontwikkeling arrangementen Ontwikkeling TLV en deelname Doorsnede subregio SWV Doorsnede besturen

Ontwikkeling leerlingen per onderwijssector in aantal

Ontwikkeling leerlingen per organisatie in aantal

Verdeling leerlingen naar geslacht in percentage

Verdeling leerlingen naar leerjaar in aantal

Ontwikkeling leerlingen per organisatie in aantallen

BESTUUR	SCHOOL	2015-2016	2016-2017	2017-2018	2018-2019	2019-2020
Aloysius Stichting Onderwijs Jeugdzorg	Antoniuszchool voor (Voortgezet) Speciaal Onderwijs					1
'De Haagse Scholen', stg. voor primair & spec. openb. onderw.	De Strandwacht, school verbonden aan het Pedagogisch Instituut		1	2	1	2
LEV Scholengroep West-Nederland (LEV-WN)	Insp W P Blokpoelschool		1	2	2	2
	GBS De Morigenster	70	72	70	66	65
Martinusstichting voor spec. en voortgezet spec. ond.	St Mattheusschool SO-VSO-ZMLK/MG					1
Rotterdamse Ver. v. Katholiek Onderwijs	KBS De Akkers	140	125	139	141	144
	KBS De Klinker	178	176	167	165	176
	KBS De Wegwijzer	375	357	361	365	424

Ontwikkeling leerlingen per organisatie in percentage (=t.o.v. totaal leerlingen in SWV)

BESTUUR	SCHOOL	2015-2016	2016-2017	2017-2018	2018-2019	2019-2020
Aloysius Stichting Onderwijs Jeugdzorg	Antoniuszchool voor (Voortgezet) Speciaal Onderwijs					0,0%
'De Haagse Scholen', stg. voor primair & spec. openb. onderw.	De Strandwacht, school verbonden aan het Pedagogisch Instituut		0,0%	0,0%	0,0%	0,0%
LEV Scholengroep West-Nederland (LEV-WN)	Insp W P Blokpoelschool		0,0%	0,0%	0,0%	0,0%
	GBS De Morigenster	0,5%	0,5%	0,5%	0,5%	0,5%
Martinusstichting voor spec. en voortgezet spec. ond.	St Mattheusschool SO-VSO-ZMLK/MG					0,0%
Rotterdamse Ver. v. Katholiek Onderwijs	KBS De Akkers	1,1%	1,0%	1,0%	1,0%	1,0%
	KBS De Klinker	1,3%	1,3%	1,2%	1,2%	1,3%
	KBS De Wegwijzer	2,6%	2,2%	2,2%	2,3%	2,3%
	KBS Mgr Bekkers	2,2%	2,4%	2,4%	2,4%	2,3%

***“Daar waar beleid en praktijk elkaar continu versterken, optimaliseert kwaliteit”***

# De kracht van koppeling

---

De koppeling van POS en TOP dossier zorgt voor optimalisatie van integrale kwaliteitszorg

- In de koppeling van POS en TOP dossier komen beleid en praktijk samen
- Data wordt op alle niveaus nauwkeurig en centraal vastgelegd
- Je voert hetzelfde gesprek, in dezelfde taal op alle niveaus: van SWV tot de leerling
- SWV en netwerk werken samen aan dezelfde doelen en concrete activiteiten

# De kracht van koppeling

---

TOP dossier en POS helpen met kwaliteit en processen, van leerling tot organisatie:

1. Introductie: een visie op kwaliteit en processen 16.00 - 16.15
2. Kwaliteit en processen op niveau van het SWV (Perspectief op School) 16:15 - 16:35
3. Kwaliteit en processen op niveau van de leerling (TOP Dossier) 16:35 – 16:55
4. De kracht van koppeling: TOP Dossier & POS 16:55 - 17:15
5. Vragenronde en afsluiting 17:15 - 17:30