



Trends, Tapas & Teams

‘Strategie meetbaar en bespreekbaar maken’



agenda

Tussen de tapas door is dit ons programma:

1. Introductie
2. Deel 1: je strategie bepalen en uitdragen
3. Deel 2: je strategie in uitvoering
4. Afsluiting

FOKKE & SUKKE

VERGADEREN VIA ZOOM

IK ZIE JE WEL
MAAR IK HOOR
JE NIET!



Geluid uit bij
presentatie



Chat voor vragen

...IK
HOOR JE WEL
MAAR IK ZIE
JE NIET!





voor we van start gaan



perspectief op school

In 2015 zijn we gestart als een online SOP, samen met onze klanten zijn we doorontwikkeld tot een volwaardig kwaliteitsinstrument

Instrument & begeleiding

Een gebruiksvriendelijk instrument, op de juiste manier gebruikt zorgt voor een tevreden klant

40 SWV

SWV zijn onze klanten, daarnaast zijn 2.000 scholen gebruiker

10 medewerkers

Een gedreven team vaste mensen en een sterke flexpool



Trends & Tapas passend onderwijs

Uitwisselen van kennis en ervaring onder het genot van lekkere tapas



Luuk van Aalst – B&T
B&T is partner van POS



Joris Elbers – SWV PO 30.06
Klant van POS



vragen of verwachtingen

Hebben jullie vragen of specifieke verwachtingen bij deze sessie





waarom een 'strategie' zo belangrijk is



waarom dit thema?

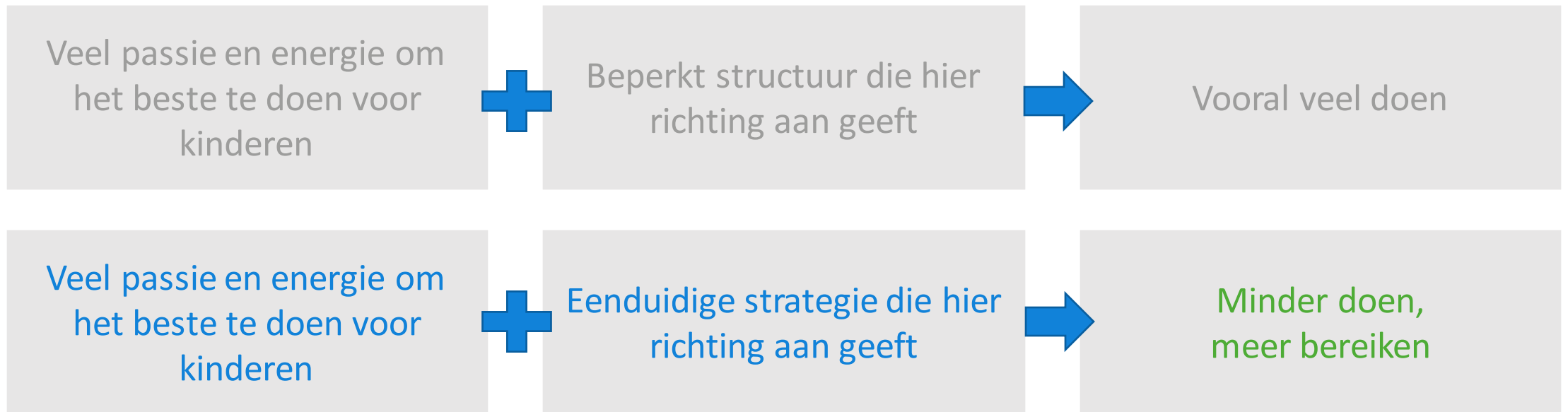
Een eenduidige strategie is de basis voor succes, des te meer in een complexe omgeving





waarom dit thema?

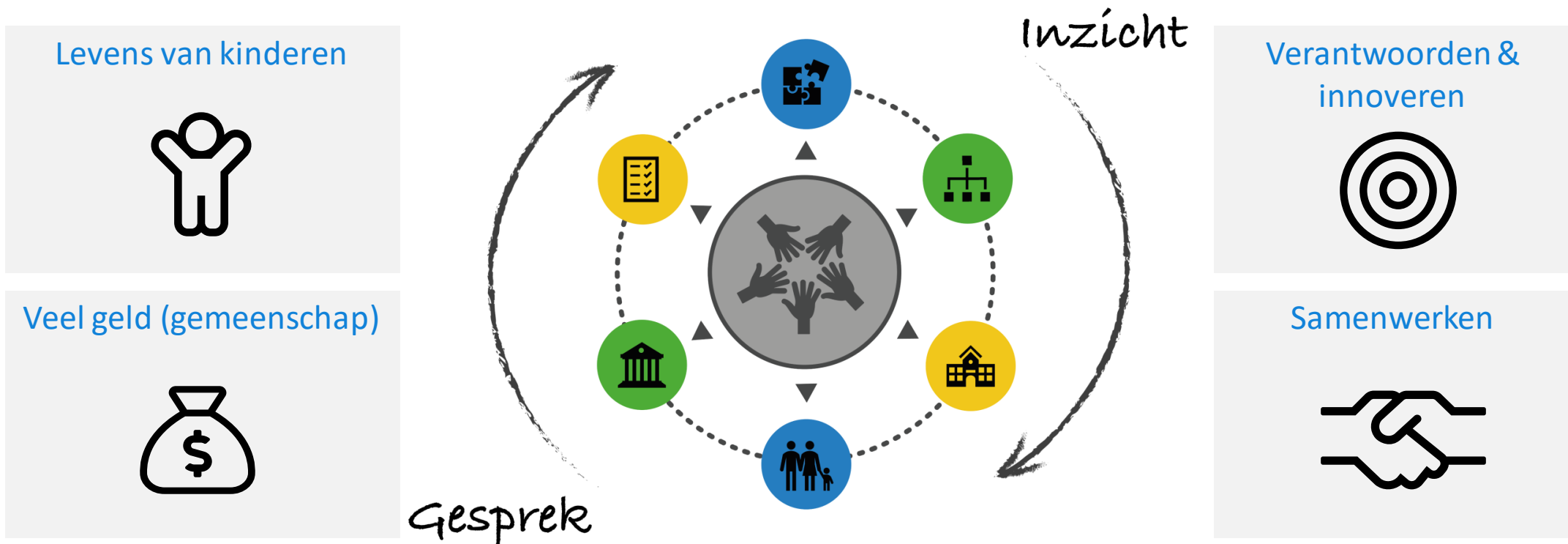
Een eenduidige strategie is de basis voor succes, des te meer in een complexe omgeving





belang voor samenwerkingsverbanden

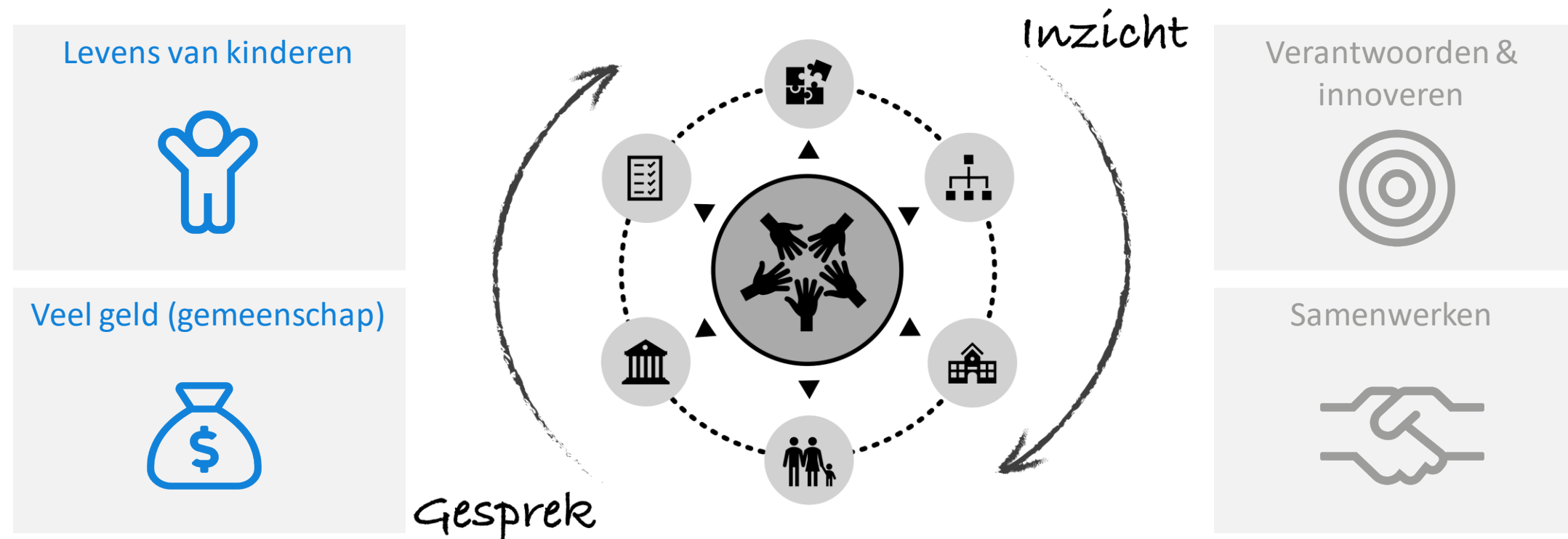
SWV moeten hun rol en ambities waarmaken in een complexe omgeving





belang voor samenwerkingsverbanden

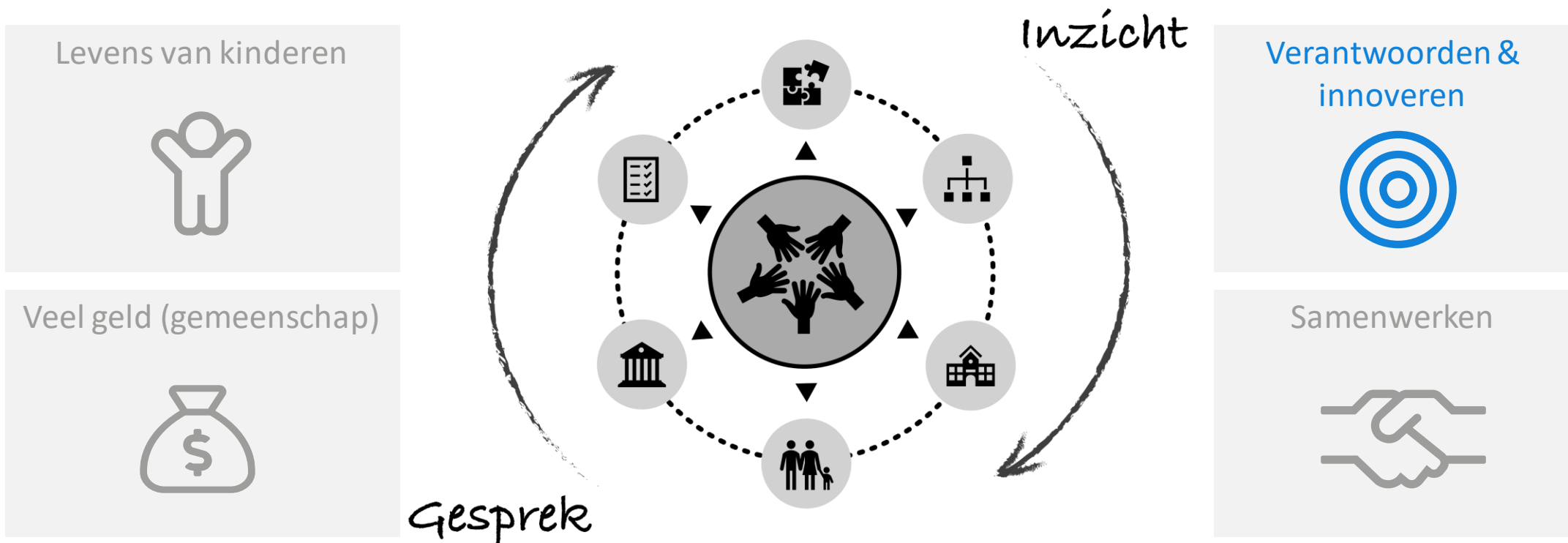
SWV hebben een belangrijke missie die ze met gemeenschapsgeld realiseren





belang voor samenwerkingsverbanden

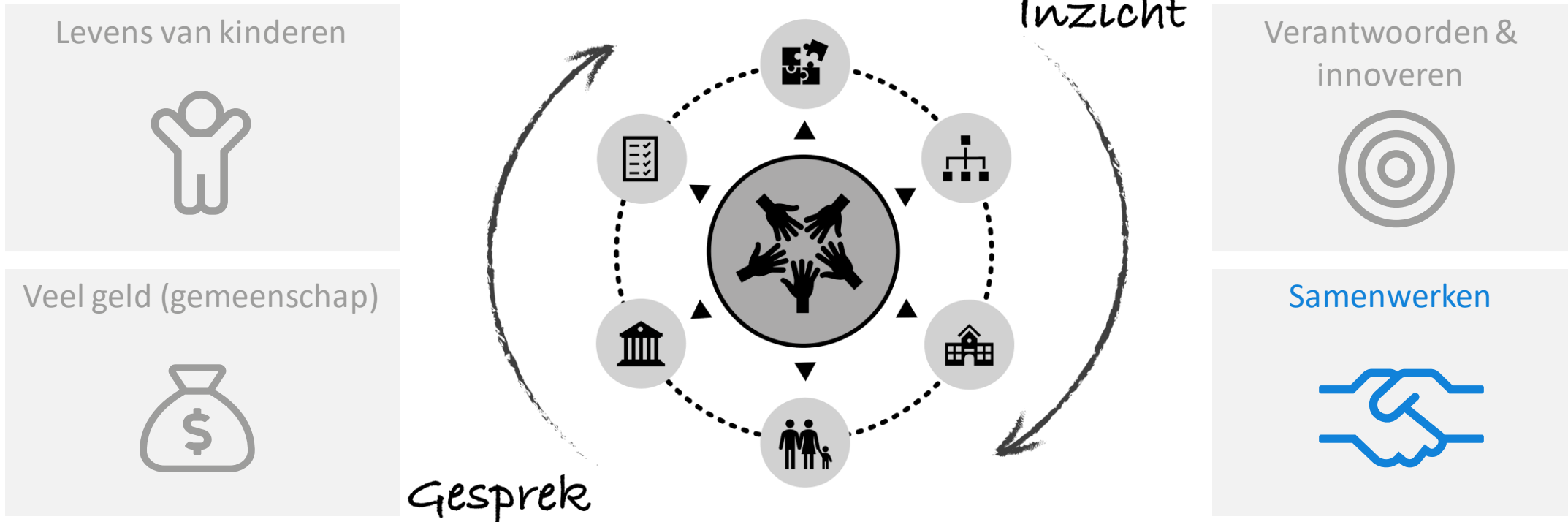
Daar hoort verantwoording bij over het verleden en over keuzes voor de toekomst





belang voor samenwerkingsverbanden

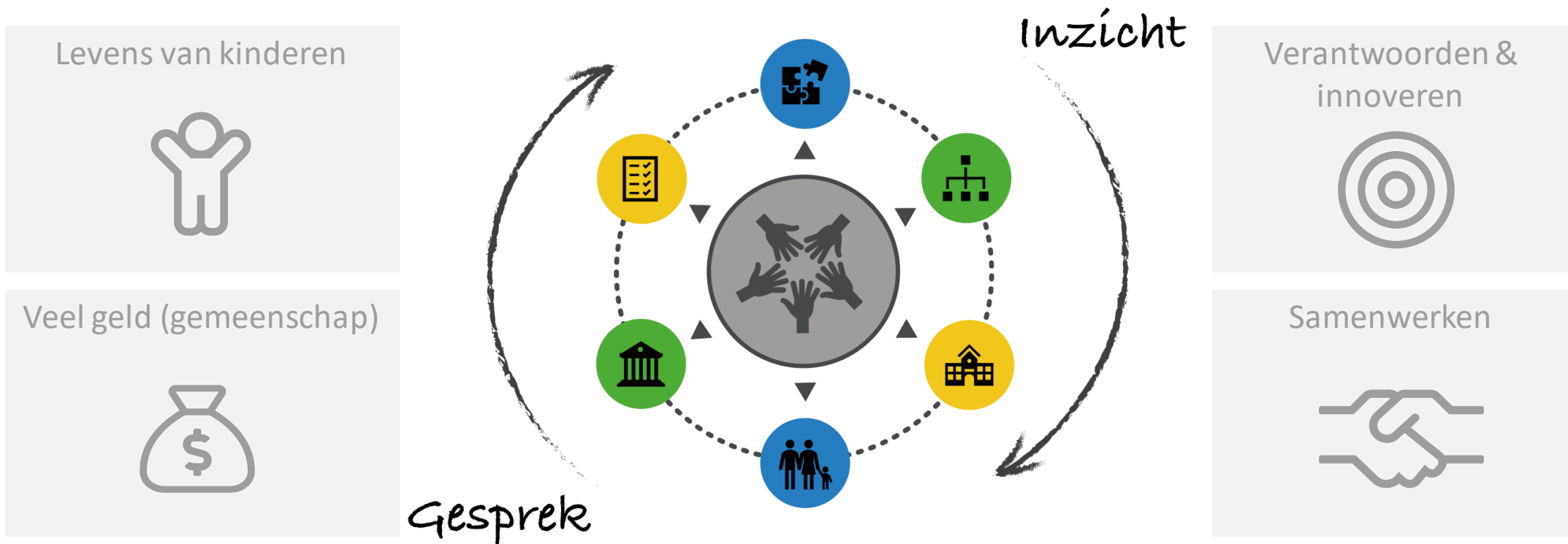
Zoals de naam al doet vermoeden werken SWV niet alleen





belang voor samenwerkingsverbanden

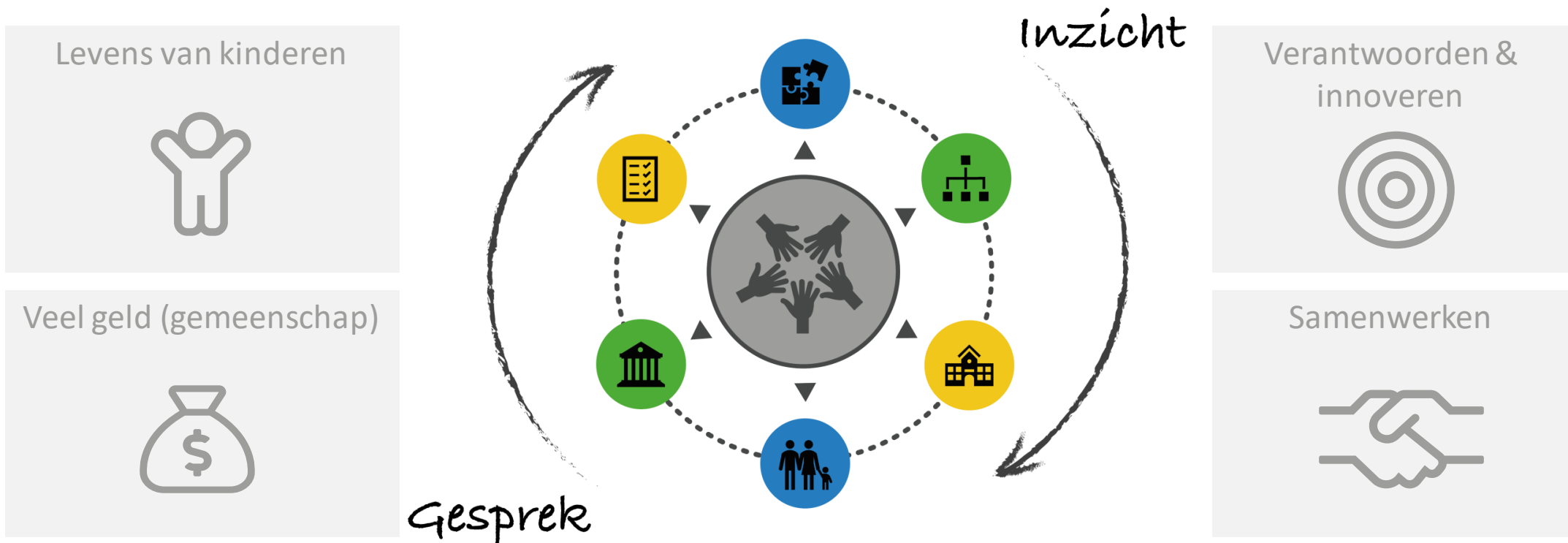
SWV opereren in een complexe omgeving, met partijen met elk hun eigen doelen





belang voor samenwerkingsverbanden

Waarbij de samenwerking vorm krijgt in gesprekken in diverse gremia met verschillende functionarissen





waarom dit thema?

Samenwerkingsverbanden die hun strategie eenduidig uitwerken, uitdragen en zichtbaar maken zullen meer bereiken door minder te doen

- 1) De strategie wordt meetbaar gemaakt door het OP uit te werken als een concreet toekomstbeeld en eenduidig te vertalen in beleidsdoelen en activiteiten
- 2) De strategie wordt dagelijks uitgedragen in bijeenkomsten, nieuwsberichten, rapportages en agenda's
- 3) De strategie en daarin behaalde resultaten worden zichtbaar gemaakt in cijfers en verhalen
- 4) De strategie wordt bespreekbaar door steeds weer de koppeling te maken met de speerpunten uit het OP



het thema toegelicht in een tweeluik

27-10 en 10-11: theorie

‘Strategie bepalen en uitdragen’



Luuk van Aalst – B&T
B&T is partner van POS

29-10 en 11-11: praktijk

‘Strategie in de praktijk’



Joris Elbers – SWV PO 30.06
Klant van POS



strategie bepalen & uitdragen



strategie bepalen & uitdragen

door onze partner B&T



Luuk van Aalst – B&T



Samenwerkingsverband als bureau



Korte termijn doelen passend onderwijs

Ondersteuning op school

Goede structuur, cultuur en landelijke norm basisondersteuning.

Betere positie voor ouders en leerlingen

Hoorrecht voor leerlingen en een steunpunt voor ouders.

Plek voor iedereen

Dekkend netwerk en thuiszitters blijven relevante beleidsterreinen.

Strakke uitvoering

Eenduidige afspraken voor OPP en TLV.

Transparante organisatie

Financiële verantwoording, intern toezicht en rolverdeling tussen schoolbesturen en samenwerkingsverband worden aangescherpt.

Wat helpt

- ✓ Besteed dit najaar extra aandacht aan het opstellen van een jaarplan voor 2021 waarin deze aanscherpingen opgenomen zijn, of maak een nieuwe versie van het jaarplan 2020-21. Bespreek de invulling en prioritering met de interne toezichthouders, deelnemende schoolbesturen en medezeggenschap.
- ✓ Niet alle aandachtspunten in de beleidsnota zijn nieuw. Maak een overzicht en verantwoording van de onderwerpen die in uw samenwerkingsverband al op orde zijn en deel het met de betrokkenen.
- ✓ Vergeet niet om de aanscherpingen een plek te geven in de kwaliteitscyclus van het samenwerkingsverband. Mocht er nog geen kwaliteitsaanpak zijn, ontwikkel die dan op korte termijn.

Evaluatie passend onderwijs





Samenwerkingsverband als netwerk



Lange termijn doelen naar inclusiever onderwijs

Fase 1

Doorbouwen aan passend onderwijs

Versteving van bijvoorbeeld de uitwisseling van expertise of de inrichting van groepsarrangementen.

Fase 2

Meer en intensievere samenwerking in de regio

Investeren in nauwere samenwerking tussen speciaal en regulier onderwijs en aanpalende sectoren als kinderopvang en jeugdhulp.

Fase 3

Inclusievere voorzieningen

Structurele samenwerking op basis van nieuwe regelgeving. Mengvormen van de verschillende soorten onderwijs en tussen onderwijs en (jeugd)zorg die ook formeel (in wet- en regelgeving) kunnen bestaan. Gezamenlijke huisvesting mogelijk maken.

Wat helpt

- ✓ Bij het realiseren van inclusiever onderwijs hebben schoolbesturen een bepalende rol. Het samenwerkingsverband kan die ontwikkeling regisseren door initiatieven te agenderen en stimuleren. Maar de route naar inclusiever onderwijs vergt directe zeggenschap over bijvoorbeeld onderwijskundig schoolbeleid, huisvesting, personeel en professionalisering. Dat is aan schoolbesturen. Zij kunnen inclusiever onderwijs organiseren.
- ✓ Agendeer in 2021 de ontwikkeling naar inclusiever onderwijs met de deelnemende schoolbesturen en start het gesprek over wat dat in uw regio kan gaan betekenen.
- ✓ Daarnaast is het aan te raden om belangrijke stakeholders (denk bijvoorbeeld aan gemeenten, lerarenopleidingen en ouders) in uw regio te betrekken bij het gesprek over inclusiever onderwijs.

Evaluatie passend onderwijs





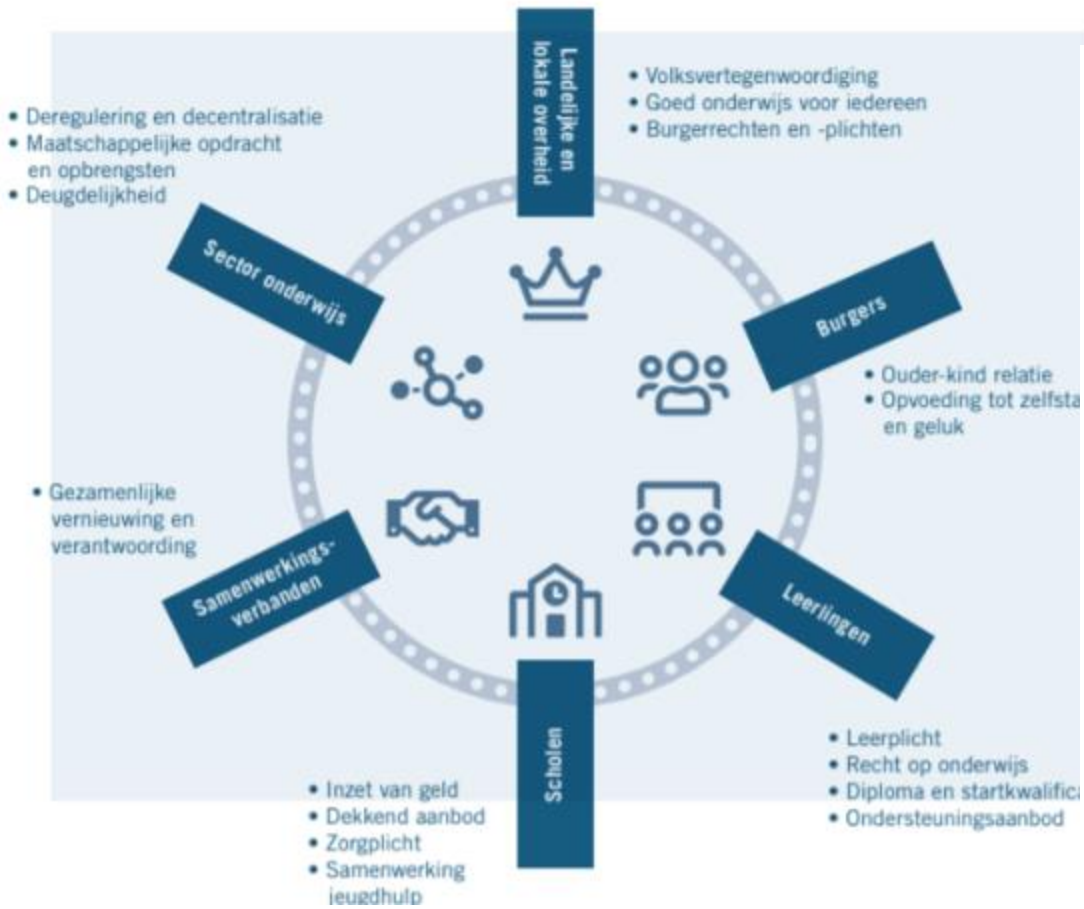
strategie bepalen en uitdragen

Hoe verschillend samenwerkingsverbanden hun kwaliteitszorg ook opzetten, toch zijn er zeven issues die voor bijna alle verbanden herkenbaar en relevant zijn.:

1. Passend onderwijs wordt gerealiseerd op scholen en niet in vergaderkamers. Het gaat erom om effectieve manieren te vinden om met scholen samen te werken en om samen uit te vinden wat bepalend is voor de kwaliteit van ondersteuning op scholen.
2. Aspecten van kwaliteit die te maken hebben met de uitvoering op het bureau van het samenwerkingsverband, zoals bijvoorbeeld het respecteren van doorlooptijden en het toepassen van criteria tlv's, kunnen eenvoudig gemanaged en gecontroleerd worden. Het bepalen en bevorderen van kwaliteit in het netwerk is moeilijker en wezenlijker.
3. Kwaliteit heeft niet alleen betrekking op het verzamelen van data en borgen van processen die al bekend zijn. Bevorderen van kwaliteit gaat ook over het inrichten van vernieuwingen, langs ongebaande paden, waar input en opbrengsten nog slecht meetbaar zijn.
4. Je kunt alles meten en in kaart brengen dat direct of indirect vermoedelijk iets zegt over de kwaliteit van passend onderwijs, maar dat is een heilloze weg. De kunst is om zo min mogelijk data te verzamelen, die zo veel mogelijk zeggingskracht en betekenis hebben.
5. Niet alles is meetbaar. Het is zaak om met elkaar het goede gesprek te voeren, successen en zorgen te delen, en met elkaar te delen hoe de ontwikkeling van passend onderwijs verloopt. Wat niet meetbaar is, is dikwijls wel merkbaar.
6. Kwaliteit groeit als alle betrokkenen eigenaarschap tonen en zich bewust zijn van hun eigen aandeel in het geheel van passend onderwijs. Dat eigenaarschap kan gestimuleerd worden en gecontroleerd. Het bevorderen van eigenaarschap in het netwerk wordt ervaren als een wezenlijke en moeilijke opdracht.
7. Kwaliteit wordt bevorderd als in het netwerk van deelnemende besturen openheid en vertrouwen heerst en een gezamenlijke verantwoordelijkheid en ambities worden gevoeld voor de regio. Als dat vertrouwen er is, is het zaak om het te behouden; als het er niet is, is het zaak om daarin te investeren.

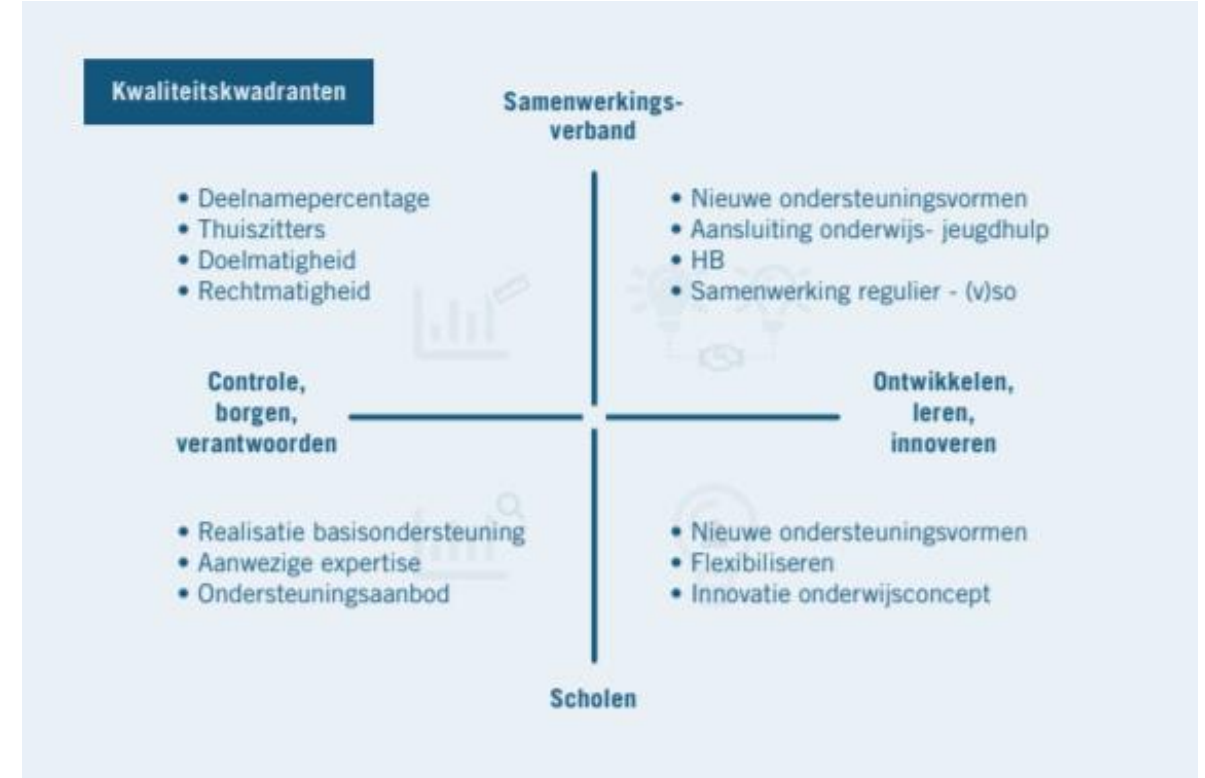


strategie bepalen en uitdragen





strategie bepalen en uitdragen





strategie bepalen en uitdragen



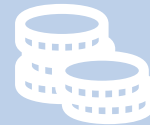
In beeld brengen van
uitgangssituatie
& context



Formuleren van
visie, beleid,
doelstellingen &
indicatoren



Ontwerpen
ondersteunings-
&
organisatiestruc-
tuur



Opstellen van
afgewogen
financieel beleid

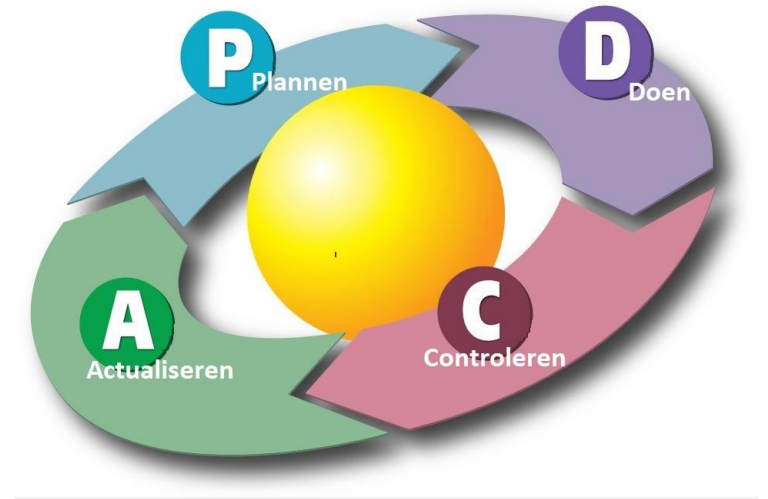
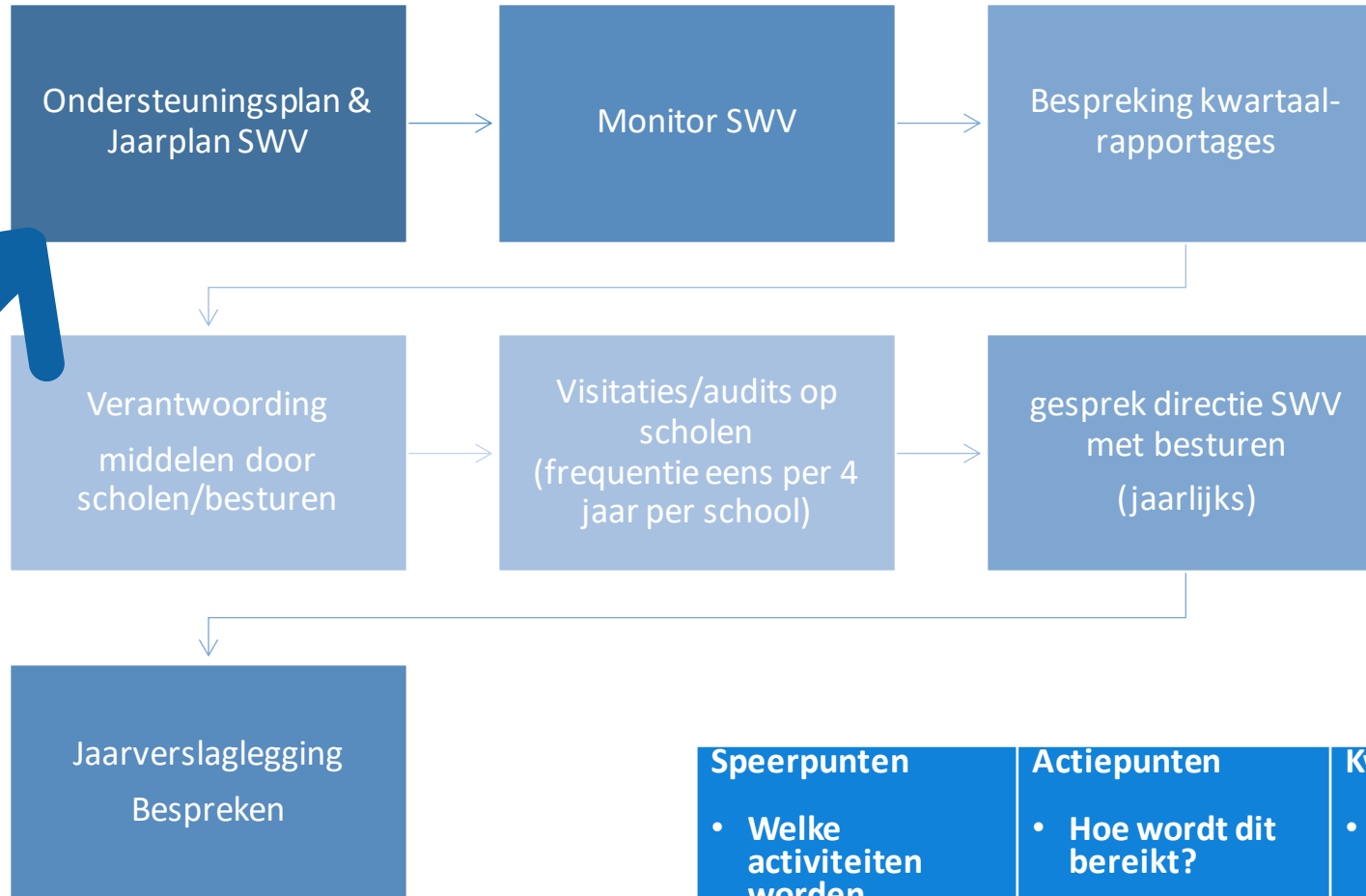


Afspraken
maken met
samenwerkings
partners



Scherp zicht
houden op
kwaliteit

strategie bepalen en uitdragen



Speerpunten	Actiepunten	Kwaliteitsnormering	Wie verantwoordelijk	In te zetten instrumenten
<ul style="list-style-type: none"> Welke activiteiten worden geprioriteerd? 	<ul style="list-style-type: none"> Hoe wordt dit bereikt? 	<ul style="list-style-type: none"> Met welk resultaat zijn we tevreden? 	<ul style="list-style-type: none"> Schoolbesturen (Netwerk) bureau SWV? 	

+ strategie bepalen en uitdragen



Samenwerkingsverband

één woord voor twee typologieën organisaties

 Bureau	Betekenis	Netwerk van onderwijsorganisaties 
<p><u>Zelfstandig resultaatverantwoordelijk</u></p> <ul style="list-style-type: none"> • naleving wettelijke voorschriften • tijdige en effectieve toewijzing van de extra ondersteuning en de plaatsing van de leerling. • effectieve inzet van middelen • goede afstemming met het sociaal domein 	<p>Verantwoordelijkheden</p>	<p><u>Verantwoordelijk voor eigen bijdrage</u></p> <ul style="list-style-type: none"> • passende ondersteuning, dekkend aanbod • geen schoolverzuim door leerlingen die (mogelijk) extra ondersteuning nodig hebben • effectieve samenwerking, realisatie van beoogde kwalitatieve en kwantitatieve resultaten
<ul style="list-style-type: none"> ▪ tevredenheid en efficiëntie verwijzingsproces, -procedure • aantal, inhoud en uitkomst van beroeps- en bezwaarprocedures en van klachten die voorgelegd worden aan de commissie gelijke behandeling • besteding financiële middelen, effectiviteit en doelrealisatie • effectiviteit en tevredenheid samenwerking gemeenten 	<p>Harde en zachte kwaliteitszorgindicatoren</p>	<ul style="list-style-type: none"> • geformuleerd gemeenschappelijk ambitieniveau • verwijzingspercentages sbo/pro, so/vso • dekkend netwerk, thuiszitters • doorstroom, uitstroom, afstroom binnen en tussen de verschillende onderwijssoorten ▪ mate waarin basisondersteuning wordt gerealiseerd ▪ tevredenheid m.b.t. samenwerking

Waar is het bureau van het swv voor verantwoordelijk?

Waar is het netwerk van onderwijsorganisaties voor verantwoordelijk?



Het bureau verantwoordt zich aan het netwerk en de Inspectie.



Het netwerk verantwoordt zich aan elkaar en de Inspectie.

- Maak gebruik van gegevens op het laagste niveau om dubbelmeten te voorkomen.
- Maak afspraken over eenduidige definities.



Schoolbesturen

- mate waarin basisondersteuning binnen bestuur wordt gerealiseerd
- verwijzingen naar sbo/pro, so/vso binnen bestuur
- basiskwaliteit binnen bestuur

Besturen verantwoordt zich aan het netwerk en de Inspectie.

Scholen

- basisondersteuning op de school
- verwijzingen door de school naar sbo/pro, so/vso
- basiskwaliteit op de school

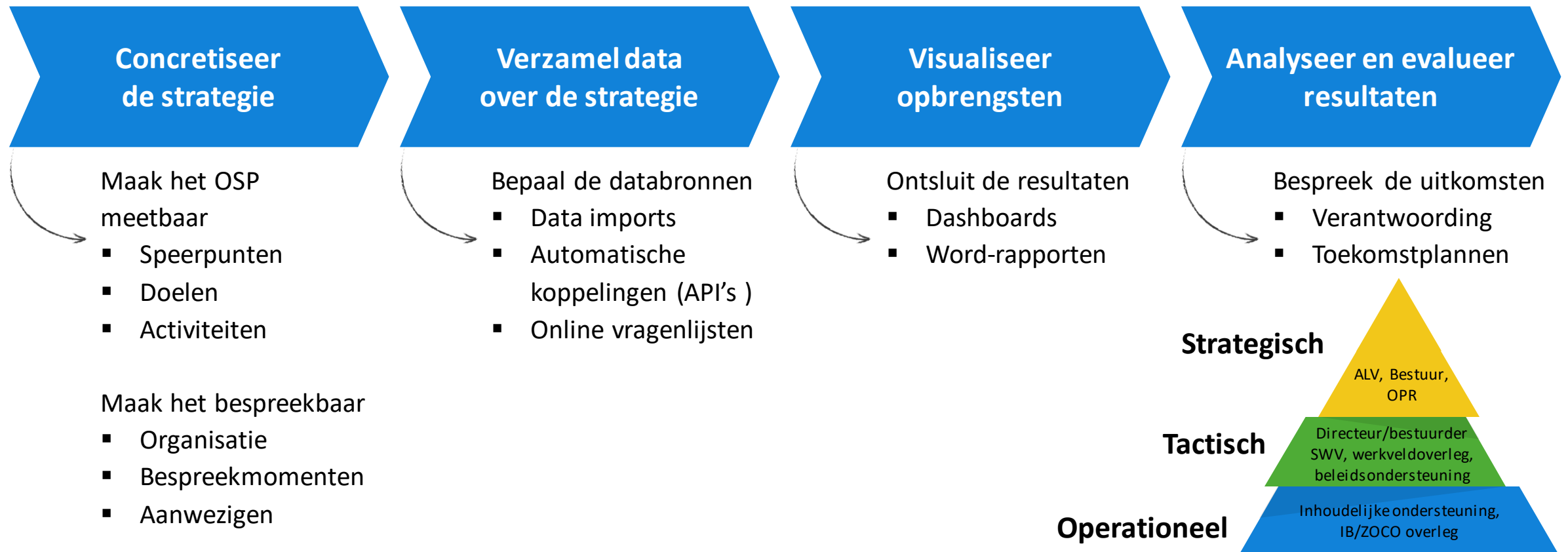
Scholen verantwoordt zich aan hun eigen bestuur en de Inspectie.





onze aanpak

Samen met POS brengen jullie het strategisch kwaliteitsbeleid in de praktijk.
Jullie strategie wordt zo meetbaar en bespreekbaar





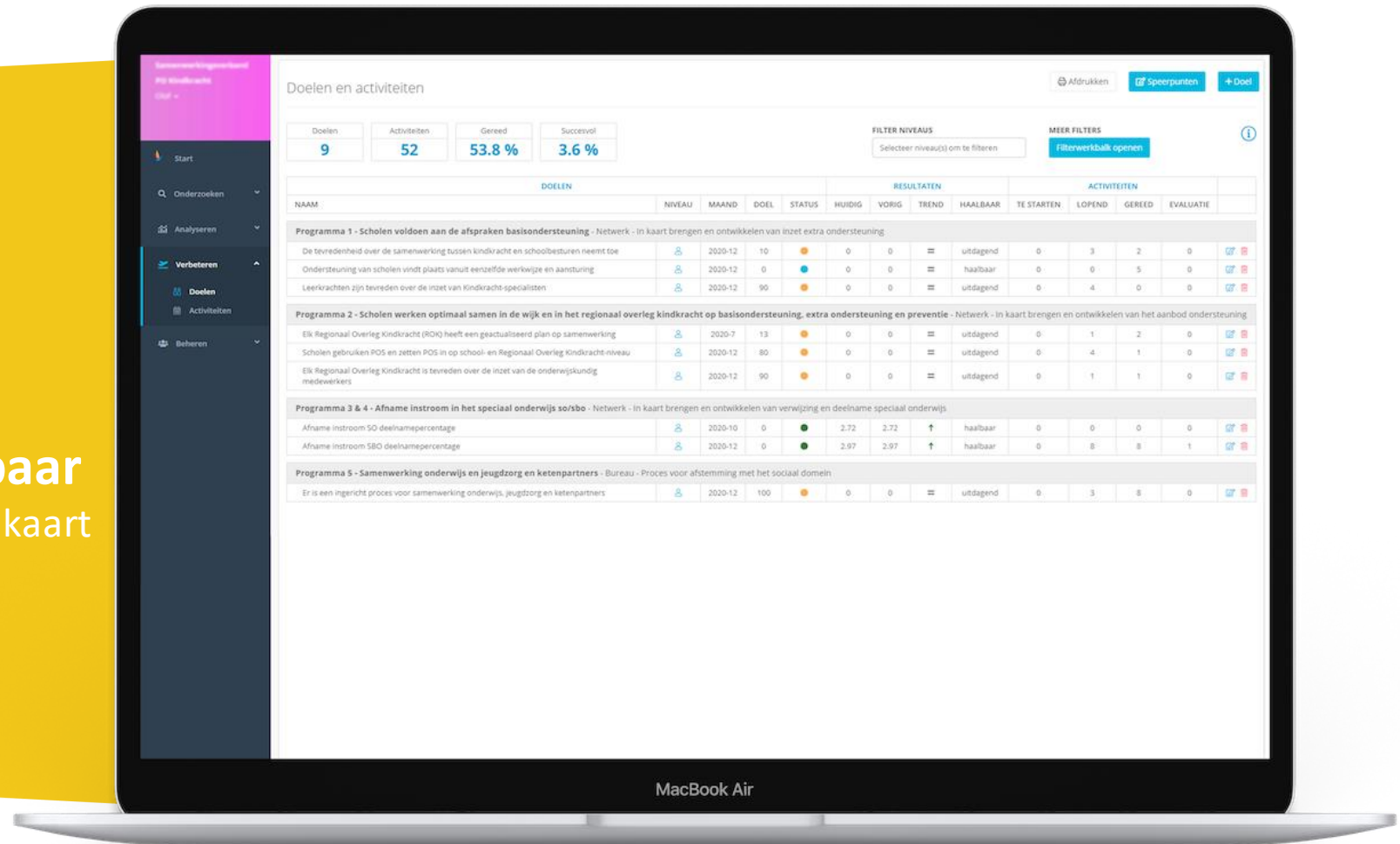
concretiseer de strategie

Maakt het OSP meetbaar

- Maak speerpunten meetbaar
- Stel SMART doelen vast
- Bepaal activiteiten en wijs toe

Maakt het OSP bespreekbaar

- Breng je organisatiestructuur in kaart
- Bepaal je bespreekmomenten
- Weet wie er aanwezig is

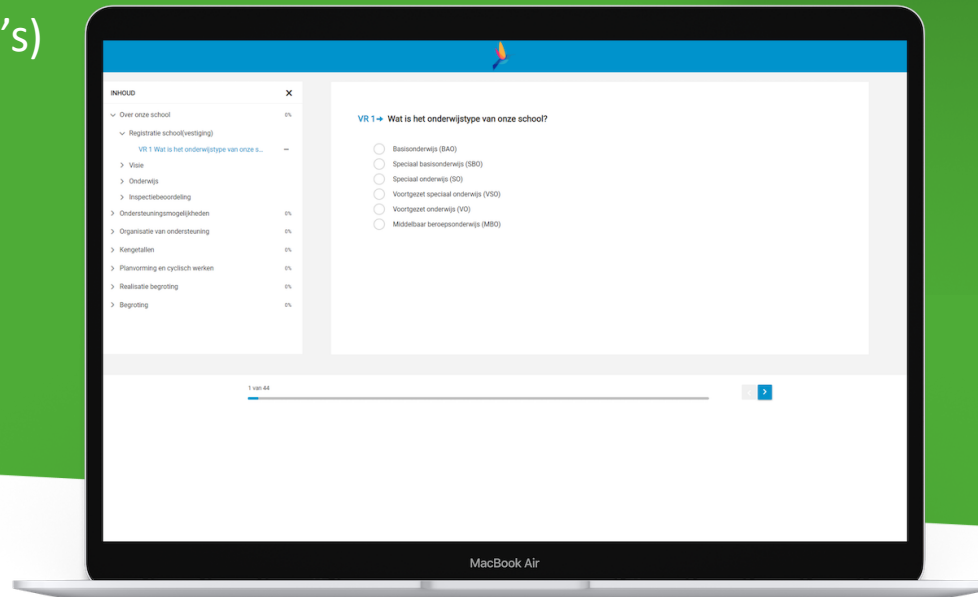
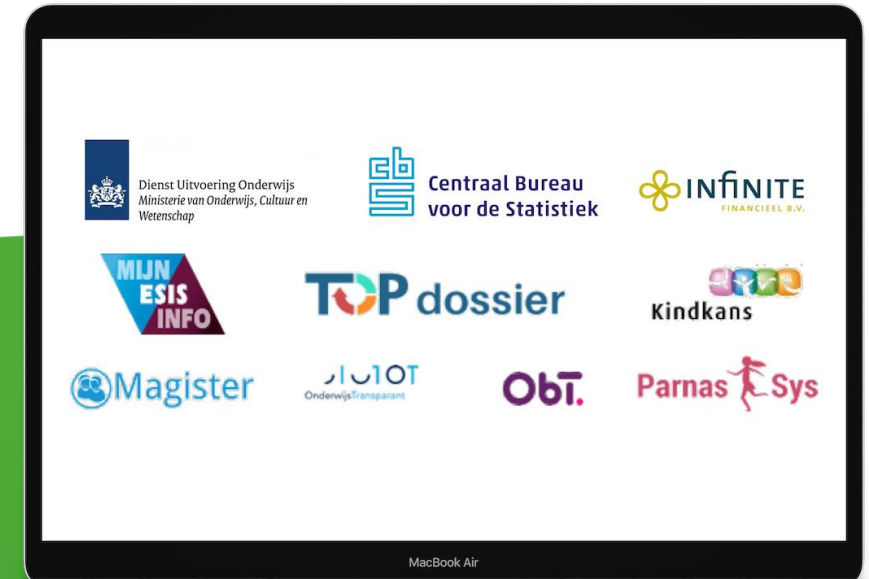




verzamel data over strategie

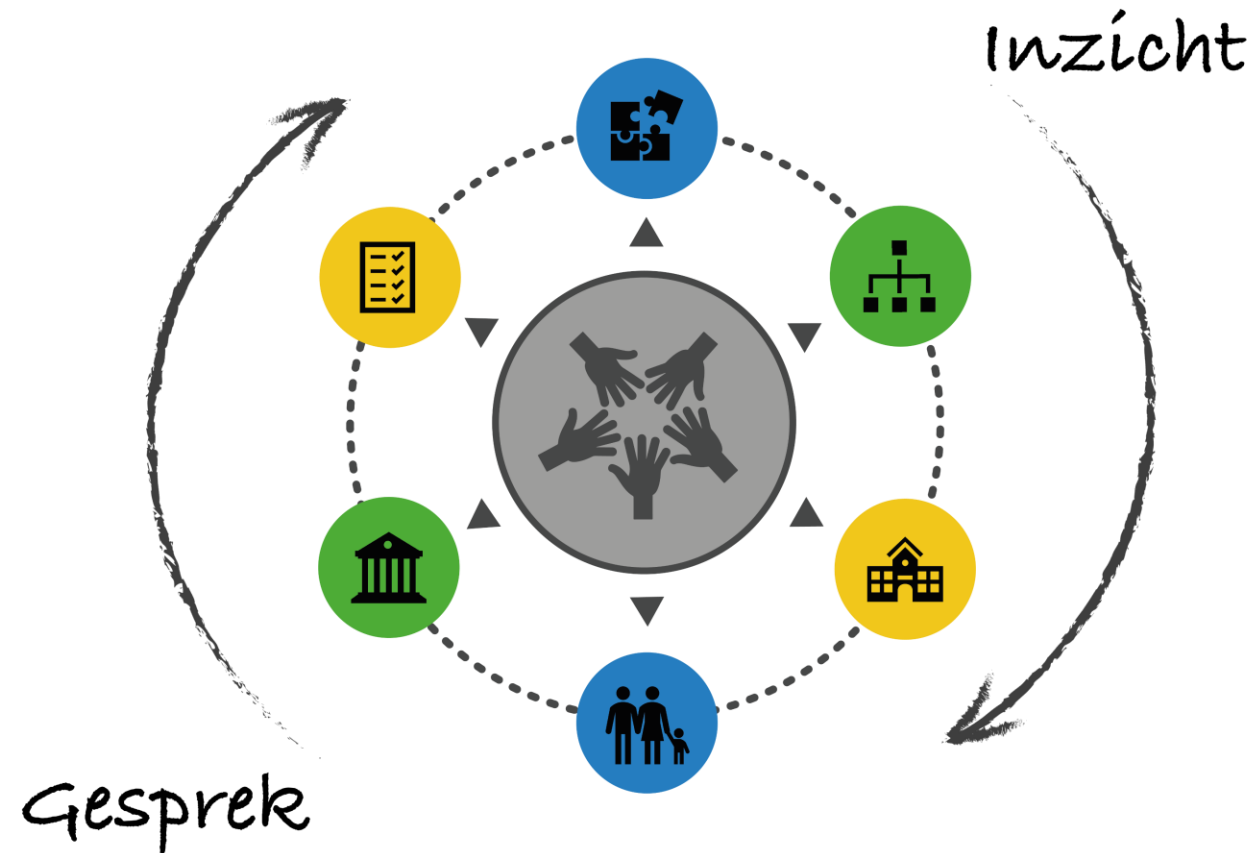
Bepaal de databronnen

- Data imports
- Automatische koppelingen (API's)
- Gebruik online vragenlijsten





bespreek de resultaten





in gesprek

Tijd om in gesprek met elkaar meer uit te wisselen

- Wat zijn jouw ervaringen rondom het bepalen van de strategie / koers?
- Wat is hierin belangrijk om wel of juist niet te doen?
- Hoe consequent zijn de uitwerking en het uitdragen?



Strategie uitvoeren



strategie uitvoeren, uitdragen en realiseren

praktijkvoorbeeld
door onze klant SWV PO 30.06



Joris Elbers –
Bestuurder SVW PO 30.06



SWV PO
30 06



Samen naar de toekomst: passend onderwijs vormgeven



SWV PO
30 06

Wat nodig voor verandering ?





SWV PO
30 06

Krantenkop Tsja, en dan lees je.....

Nauwelijks passend onderwijs voor hoogbegaafd kind

Kinderen die hoogbegaafd zijn krijgen in Apeldoorn te weinig kansen op passend onderwijs. Ze wijken daarom uit naar omliggende plaatsen als Arnhem of Nijbroek. „Het zou goed zijn als Apeldoorn in drie delen wordt verdeeld“, oppert D66-raadslid Marco Wenzkowski. „En in ieder deel een volwaardige ... voor deze Kinderen ontstaat.“

Jerome Pol US 10-17, 22:25

Ouders, leraren en hulpverleners: 'Doe snel iets aan mislukt passend onderwijs'

15-09-2018, 12:11 - AANDEPAST 25-09-2018, 14:27 - BINNENLAND, POLITIEK

Te veel geld passend onderwijs op de plank

03 okt. 2018 BI BINNENLAND

...lingen met gedragsproblemen zijn niet meer in de klas te houden. © Shutterstock/Beeldbzwerving AD

eer meer kinderen naar speciaal nderwijs

'Passend onderwijs helpt ons kind niet'

Niet alleen de leraren, maar ook de ouders blijken niet te straken over passend

Slob erkent problemen zorgleerlingen, maar passend onderwijs "niet mislukt"

10-09-2018, 14:11 - AANDEPAST 25-09-2018, 14:27 - BINNENLAND, POLITIEK

'Passend onderwijs kan heel mooi zijn, maar werkt nu niet'

Te veel administratieve taken, te weinig handen in de klas en te veel



SWV PO
30 06

Hoe mooi zou het zijn als we lezen.....



Passend onderwijs geslaagd !
Hoe passend onderwijs WEL kan werken.

Oss, 05-02-2023



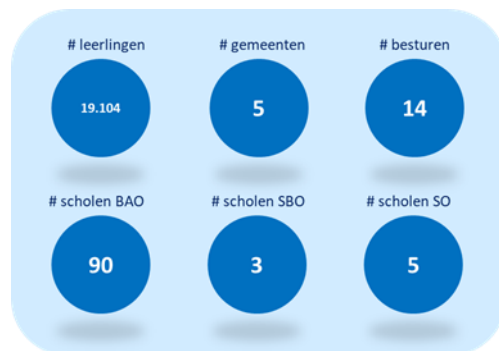


SWV PO
30 06

Wie zijn wij ?

Wij zijn het Samenwerkingsverband Primair Onderwijs 30 06

➔ Besturen van SWV PO 30 06



➔ Team van SWV PO 30 06

Ons team



Joris Elbers
Bestuurder



Daphne van der Ende
Stafmedewerker
ondersteuningsaanbod
Lid ACTA



Willemijn Geilleit
Stafmedewerker
ondersteuningsaanbod
Lid ACTA



Lianne Peters
Stafmedewerker
ondersteuningsaanbod
Teamleider
ondersteuningsspecialisten
Lid ACTA (op aanvraag)



Patricia Kerkhof
Administratief secretariael
medewerkster



Bas van Orsouw
ICT medewerker



Ons traject als samenwerkingsverband

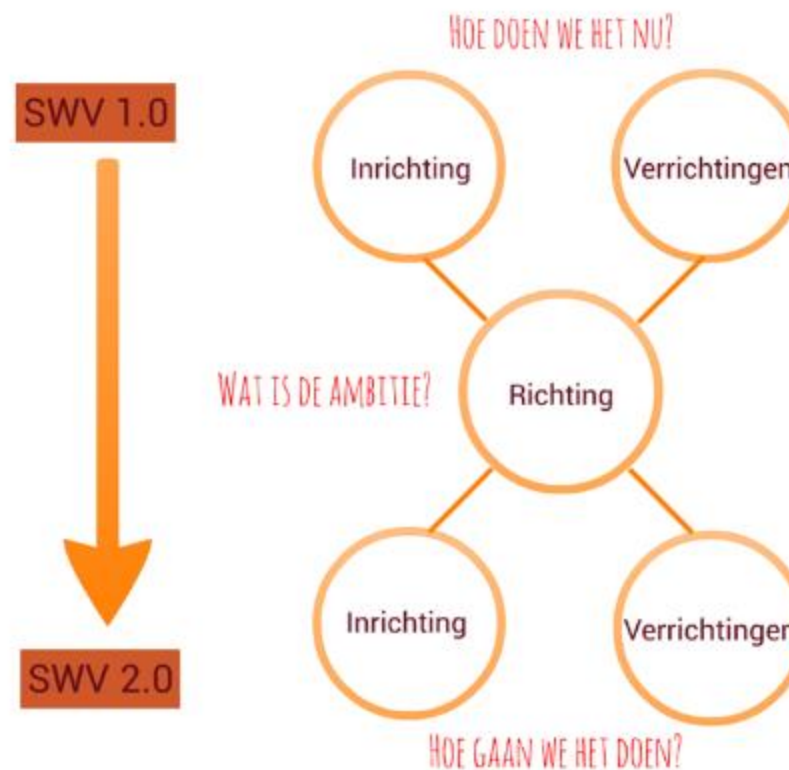
Een nieuwe koers vanuit het SWV PO 30 06

Governance wijziging 01-03-2018

Ondersteuningsplan 2018-2019

- Transitiejaar 2018-2019
- Knelpunten analyseren
- Van TLC naar ACTA
- Werkgroepen intern
- Input ophalen van
 - Ouders
 - Personeel
 - Partners

Ondersteuningsplan 2019-2023





SWV PO
30 06

Ouderpanels



06 feb Terugblik ouderpanel: "Dit moeten we veel vaker doen!"

Geplaatst op 21:29h in Nieuws door Andrea Hodzelmans · Share

Dit schooljaar kijkt SWV PO 30 06 terug én vooruit. Samen met onze partners – zoals scholen, gemeenten en ouders – willen we nog beter vorm geven aan passend onderwijs...

[Lees meer](#)



03 feb Oproep: deel uw ervaring met (passend) onderwijs

Geplaatst op 10:06h in Nieuws door Andrea Hodzelmans · Share

Op veel plekken in onze regio werken we hard om kinderen en jongeren goed te ondersteunen, waar en wanneer ze dat nodig hebben. Daar komen mooie dingen uit voort. Tegelijkertijd...

[Lees meer](#)



SWV PO
30 06

Panel professionals



01 apr Terugblik feedbackavonden professionals: "De leerkracht is de sleutel"

Geplaatst op 13:21h in Nieuws door Andrea Hodzelmans · Share

Dit schooljaar kijkt SWV PO 30 06 terug én vooruit. Samen met onze partners – zoals onderwijsprofessionals, gemeenten en ouders – willen we nog beter vorm geven aan passend onderwijs...

[Lees meer](#)



13 jun "Als je elkaar vindt levert dat altijd iets moois op"

Geplaatst op 17:36h in Nieuws door Andrea Hodzelmans · Share

In juni gingen professionals uit allerlei organisaties met elkaar in gesprek over diverse thema's uit ons nieuwe ondersteuningsplan. De bijeenkomsten in Oss, Uden en Veghel werden goed bezocht en er...

[Lees meer](#)



SWV PO
30 06

Ondersteuningsplan 2019-2023



SWV PO
30 06



**Samen passend
onderwijs vormgeven**

Ondersteuningsplan 2019-2023



Ondersteuningsplan

Speerpunt 3 Meer- en hoogbegaafdheid

Meer- en hoogbegaafden zijn leerlingen met specifieke onderwijsbehoeften. Vaak worden ze getypeerd als slim, creatief en met een grote behoefte aan uitdaging. Zo'n 10% procent van onze leerlingen behoort tot deze doelgroep. Binnen de doelgroep zien we veel diversiteit en zijn er ook leerlingen die onderpresteren en/of last hebben van sociaal emotionele problemen. We willen ons onderwijs aan deze doelgroep kwalitatief verbeteren..

Waar staan we?

- Het thema meer- en hoogbegaafdheid is binnen SWV 30 06 (zowel primair als voortgezet onderwijs) op verschillende momenten en plekken genoemd als een aandachtsgebied. Veel scholen geven aan dat meer- en hoogbegaafdheid een ontwikkelpunt is.
- De basisondersteuning voor meer- en hoogbegaafde leerlingen verschilt per school en/of schoolbestuur.
- Plusklassen of peergroeps zijn er niet binnen elk schoolbestuur en verschillen van werkwijze.
- Er is binnen SWV PO 30 06 geen mogelijkheid om voltijds HB-onderwijs te volgen.
- De aansluiting tussen primair en voortgezet onderwijs is niet duidelijk en/of kan beter worden ingericht.
- Leerlingen kunnen geen gebruik maken van een tussenjaar tussen het primair en voortgezet onderwijs en het is nog onduidelijk of de koersklassen op het VO voldoende tegemoetkomen aan specifieke leerlingen.
- Er zijn onvoldoende kengetallen verzameld en geanalyseerd om het HB-onderwijs goed te monitoren.
- Diverse schoolbesturen hebben de afgelopen periode middelen, die beschikbaar zijn gesteld door het samenwerkingsverband, geïnvesteerd in het aanbod voor meer- en hoogbegaafde leerlingen.

"Als ouder wil je gezien en gehoord worden.

Waar willen we heen?

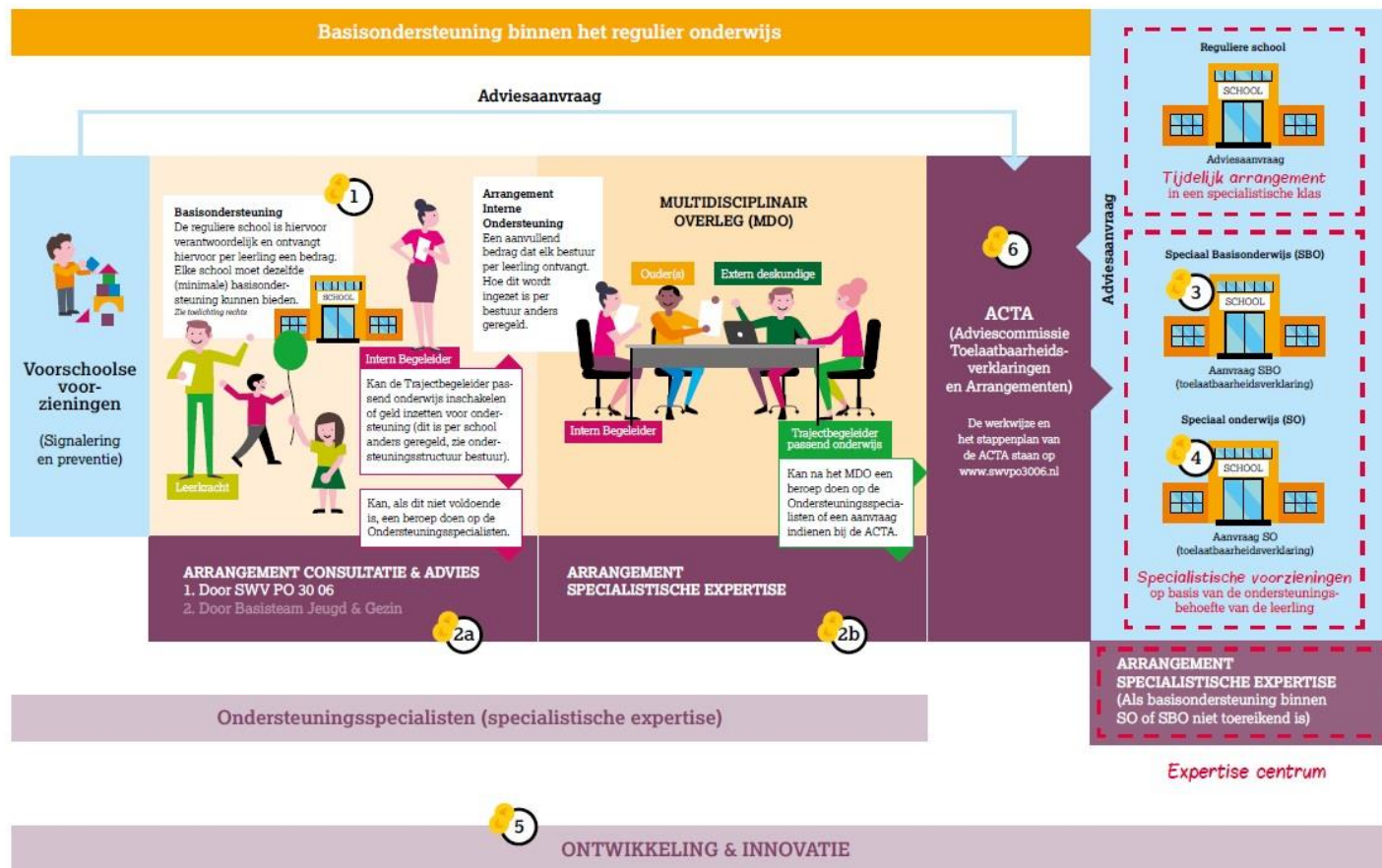
- Alle scholen bieden de afgesproken basisondersteuning aan meer- of hoogbegaafde leerlingen.
- We creëren een dekkend netwerk binnen onze regio, met een plusklas binnen de eigen gemeente of een voltijds HB-voorziening in de regio.
- Er is een doorgaande lijn tussen primair en voortgezet onderwijs. De ondersteuningsmogelijkheden in het VO zijn duidelijk omschreven, er is een intermezzo jaar in de regio en er zijn koersklassen of andere passende voorzieningen.
- We hebben een steunpunt meer- en hoogbegaafdheid.

Wat staat ons te doen?

- We formuleren een eenduidige visie op de basisondersteuning voor HB-leerlingen binnen SWV PO 30 06 en omschrijven wat we onder basisondersteuning verstaan op het gebied van meer- en hoogbegaafdheid. Zo kunnen we op iedere school een kwalitatief goed aanbod garanderen en een dekkend netwerk realiseren.
- Omdat ons aanbod in de regio (nog) niet dekkend is, stimuleren we samenwerking tussen schoolbesturen om plusklassen/peergroeps in de eigen gemeente mogelijk te maken.
- We onderzoeken de haalbaarheid van een voltijdsvoorziening voor HB-leerlingen.
- Het samenwerkingsverband (PO en VO samen) richt een steunpunt in waar scholen en ouders terecht kunnen voor advies, hulp en tools.
- We organiseren en stimuleren professionalisering van onze professionals op het gebied van meer- en hoogbegaafdheid. Samen met het voortgezet onderwijs bekijken we hoe we een doorgaande leerlijn met de juiste ondersteuning kunnen bieden aan leerlingen die toe zijn aan het VO.
- We gaan verdere data verzamelen en analyseren over HB-onderwijs binnen ons samenwerkingsverband, bijvoorbeeld middels 0-metingen. We stimuleren VO-scholen om hun aanbod voor HB-leerlingen helder in beeld te brengen en dit te delen binnen SWV PO 30 06.



Infographic



Zo werkt passend onderwijs

Elke basisschool uit de regio van het samenwerkingsverband moet kinderen basisondersteuning kunnen bieden (zie blz. 15 van dit ondersteuningsplan en de schoolondersteuningsplannen).

De leerkracht kan een beroep doen op de Intern Begeleider (IB'er) als een kind iets extra's nodig heeft. De IB'er kan het kind dan bijvoorbeeld begeleiden.

Als dit niet toereikend is, kan de IB'er óf de Trajectbegeleider passend onderwijs inschakelen (als die er is), of extra geld inzetten voor het kind. Dat laatste valt onder het Arrangement Interne Ondersteuning (ook wel Arrangement BAO genoemd). Hoe dit op een school werkt, wisselt per bestuur. De IB'er kan ook een beroep doen op de Ondersteuningsspecialisten van het samenwerkingsverband (Arrangement Consultatie & Advies) of het Basisteam Jeugd & Gezin (bijvoorbeeld bij een vraag over opvoeden).

De Trajectbegeleider passend onderwijs plant een Multidisciplinair Overleg (MDO). Daarbij zijn de IB'er, ouder(s) en eventueel externe deskundigen aanwezig. Vervolgens kan de Trajectbegeleider passend onderwijs de Ondersteuningsspecialisten inschakelen (Arrangement Specialistische Expertise) of een aanvraag indienen bij de ACTA van het samenwerkingsverband. Dat kan een adviesaanvraag zijn, een aanvraag voor speciaal basisonderwijs of een aanvraag voor speciaal onderwijs.

Voor meer informatie
www.swvpo3006.nl/ouders/zo-werkt-passend-onderwijs/

Speerpunten 2019-2023

- Basisondersteuning
- Dyslexie
- Meer- en hoogbegaafdheid
- Specialistische voorzieningen
- Onderinstroom
- Overstappers
- Verbinding passend onderwijs en jeugdhulp
- Organisatieontwikkeling

Legenda

- Programma's (inzet financiële middelen)
- Ambitie
- Betrokkenheid SWV PO 30 06



Jaarplan 01-08-2019 t/m 31-12-2020

Basisondersteuning	Dyslexie	Meer- en hoogbegaafdheid	Specialistische voorzieningen
<ul style="list-style-type: none"> We hebben initieel gemaakt wat de indicatoren voor de basisondersteuning en de extra ondersteuning zijn op verschillende niveaus: samenwerkingsverband, sub-regio, schoolbestuur en school. We hebben in kaart gebracht waar elke school en elk bestuur staat op het niveau van de basisondersteuning en extra ondersteuning. Elke school heeft zijn basisondersteuning ingewild in het schoolondersteuningsplan middels het nieuwe digitale systeem. We hebben de indicatoren voor de basisondersteuning en extra ondersteuning vastgelegd. Met de schoolondersteuningsprofielen als basis zijn er gesprekken gevoerd, zowel binnen besturen als tussen de besturen onderling. Via dit gesprek werd over de basisondersteuning worden kennis en kunde gedeeld binnen de besturen en regionaal binnen het samenwerkingsverband. We hebben zicht op hoe dekkend ons netwerk is op verschillende niveaus (samenwerkingsverband, sub-regio, schoolbestuur en school) en in hoeverre afgepland stappen worden. Tijdens het bestuursorgaan met het samenwerkingsverband zijn o.a. de wijze van ondersteuning, de leerpunten en de verantwoordelijkheden in kaart gebracht. We hebben in kaart gebracht wat elk bestuur voor elkaar kan betekenen. 	<ul style="list-style-type: none"> We hebben onderzocht of we de middelen voor aanpak en behandeling terug kunnen krijgen en hoe we deze in kunnen zetten op preventieve taalverbeteringsactiviteiten. De projectleider onderwijs jeugdhulp en het dyslexie team hebben samen met de betrokkenen getoetst waarvoor wat de criteria en knelpunten zijn bij co-morbiditeit. Hiervoor heeft een advies over afgepland en mogelijke zones. We hebben processen verbeterd er is minder bureaucratie, er zijn heldere formulieren en afspraken. Dit beschrijven we in een factsheet dyslexie. Alle documenten, FAQ's en de factsheet zijn terug te vinden op de website van het samenwerkingsverband op de pagina steunpunt dyslexie. We hebben een steunpunt dyslexie ingericht waar de begeleiding van de dyslexieaanpak (ED) plaatsvindt, maar waar tevens kennis en kunde gedeeld kan worden. Het dyslexie team heeft structureel een telefonisch spreekuur voor het beantwoorden van consultatievragen en het adviseren van Intern Begeleiders. De aanpakprocedures hebben we geoptimaliseerd en helder omschreven. De doorlooptijd is maximaal 18 weken. De middelen die voor aanpak en behandeling worden teruggekregen, zetten we in op preventieve taalverbeteringsactiviteiten. De resultaten hiervan worden gepresenteerd de succesvolle interventies worden gedeeld. 	<ul style="list-style-type: none"> Op school en bestuursniveau hebben we aandacht voor welke manier en in hoeverre tegemoet wordt gekomen aan de onderwijsbehoeften van meer- en hoogbegaafde leerlingen. We hebben in kaart gebracht welke aanbod elke VO-school heeft aan brugklassen, op welke wijze en onder welke voorwaarden. De basisondersteuning voor meer- en hoogbegaafde leerlingen en niveau van ondersteuningsbehoeften zetten we in een factsheet. Elke school heeft de basisondersteuning rondom meer- en hoogbegaafdheid in het schoolondersteuningsplan (SOP) staan. We ontwikkelden een format waarin staat hoe leerlingen deel kunnen nemen aan een praktijk in de eigen gemeente. We hebben een steunpunt voor vragen, advies en tools. Het steunpunt deelt kennis en zorgt voor professionalisering. Er is een speciale hoogbegaafdheid benoemd die input kan leveren voor consultatie & advies en arrangementen. We hebben een regionale kennisnetwerkgroep ingericht waarin professionals hun kennis en expertise kunnen delen. SWV PO 30 06 heeft besturen geïnformeerd om schooling te volgen. Doel: 75% van alle onderwijsprofessionals heeft basiskennis van meer- en hoogbegaafdheid. Elk schoolbestuur heeft één of meerdere onderwijsprofessionals geschoold op het gebied van meer- en hoogbegaafdheid. We organiseren een regionaal congres over meer- en hoogbegaafdheid. 	<ul style="list-style-type: none"> We hebben per regio in kaart gebracht welke leerlingen en welke leertrajecten er zijn, en wat de behoeften voor de huisvesting van specialistische voorzieningen. We hebben onderzoek gedaan naar de mogelijkheden voor integratie en ontzorging middels een bezoek aan Prima Kampen. We hebben in beeld hoe we de onderwijsaanpak kunnen inzetten en expertise verder kunnen inzetten. We hebben onze visie, inhoudelijke speerpunten, taken en verantwoordelijkheden rondom een kort-tijdse voorziening omschreven. Met het ontwerpmodel hebben we de ondersteuningsbehoeften van de huidige SO en SBO leerlingen in kaart gebracht. Het samenwerkingsverband neemt deel aan de landelijke ontwikkelingsgroep verbinding SO-SBO-regulier om ontwikkelingen te volgen en invloed uit te kunnen oefenen. De SO en SBO directies hebben gezamenlijk overleg en delen kennis met elkaar. In drie regio's hebben we werkgroepen ingericht om verder vorm te kunnen geven aan de kort-tijdse voorziening. Er is besloten of we in Ops 1 of 2 gebouwen in gaan richten als specialistische voorziening. We zijn een pilot voor een kort-tijdse voorziening gestart. De resultaten hiervan zijn gemiddeld en gedeeld. We hebben de deelsamen- en instroom bij SO en SBO beheersbaar geboden. We hebben een aantal leerlingen extra ondersteuning geboden met een tijdelijke passende onderwijsplek thuishant.

Jaarplan 1-8-2019 t/m 31-12-2020

Onderinstroom	Overstappen	Verbinding passend onderwijs en jeugdhulp	Organisatieontwikkeling
<ul style="list-style-type: none"> We hebben de onderinstroom naar SO en SBO vanuit de verschillende voorscholen voorzieningen in kaart gebracht wat betreft routing, proces en ondersteuningsbehoeften. Binnen de verschillende gemeenten hebben we getoetst waarvoor wat de criteria en knelpunten zijn bij co-morbiditeit. Hiervoor heeft een advies over afgepland en mogelijke zones. Er is een 'specialist ondersteuning' benoemd die met de (specialistische) kinderopvang meedelen over het schooladvies en in hoeverre advies uit, zoals observatierapporten. We hebben een factsheet en afspraken gemaakt die duidelijkheid geeft over de werkwijze bij onderinstroom van kinderen met extra onderwijsbehoeften. De voorscholen kunnen een adviesvraag indienen bij de ACTA. De ACTA heeft regelmatig contact met de 'specialist ondersteuning' voor advies en ondersteuning. Lokale 'goed practices' delen we in de regio. We hebben per specialistische kinderopvang gedurende het schooljaar 3 tot 5 gesprekken gevoerd waarbij de 'specialist ondersteuning' meedelen over de schoolgang van de kinderen. We hebben de effecten van onze acties gemiddeld, hieruit conclusies getrokken en vervolgens in kaart gebracht. Leerlingen zijn i.a.m. SWV PO 30 06 vanuit een voorscholen voorziening verwezen naar de best passende onderwijsplek. 	<ul style="list-style-type: none"> We hebben in beeld welke leerlingen vanuit het huidige SO en SBO mogelijk kunnen overstappen. We analyseren en volgen welke leerlingen bij de aanpak van een TLV in aanpak komen voor mogelijke terugplaatsing na een vooraf bepaalde periode. We hebben een factsheet en afspraken gemaakt die duidelijkheid geeft bij een overstap. Er is een 'specialist overstappen' benoemd die overstaptrajecten samen met de betrokken trajectbegeleiders en scholen voert. De overstaptrajecten kunnen een adviesvraag indienen bij de ACTA. De ACTA heeft regelmatig contact met de 'specialist overstappen' voor advies en ondersteuning. Lokale 'goed practices' delen we in de regio. Er zijn minimaal vier trajecten gelopen rondom overstap naar het regulier onderwijs waarbij de 'specialist overstappen' betrokken is geweest. Dit trajecten zijn in kaart gebracht en gevolgd. De bevindingen zijn in kaart gebracht en gevolgd van de trajectbegeleiders passend onderwijs. 	<ul style="list-style-type: none"> Op de scholen hebben we getoetst waarvoor wat de criteria en knelpunten zijn rondom de aansluiting op onderwijs. We hebben een visie op de aansluiting tussen onderwijs en jeugdhulp ontwikkeld die wordt geladen door jeugdhulp, gemeenten en onderwijs en waarin gezamenlijke uitgangspunten voor beleid beschreven staan. We hebben per gemeente een factsheet onderwijs en jeugdhulp opgesteld waarin staat wie verantwoordelijk is. Stafmedewerkers van het samenwerkingsverband hebben SO, SBO en reguliere basisscholen geïnformeerd om te onderzoeken wat zij nodig hebben om overstaptrajecten succesvol te laten verlopen. De ACTA heeft regelmatig contact met de 'specialist overstappen' voor advies en consultatie. Het samenwerkingsverband vraagt bij het externe netwerk, waaronder de gemeente, PO-Raad en het ministerie, blijvende aandacht voor het belang van de verbinding tussen passend onderwijs en jeugdhulp. Op een aantal scholen is jeugdhulp structureel een aantal uren per week preventief, beschikbaar aanwezig in school. 	<ul style="list-style-type: none"> We hebben onderzoek welke knelpunten en indicatoren we een plek willen geven in onze gezamenlijke nieuwe systeem voor monitoring. We hebben onderzoek wat er binnen elk bestuur en binnen de scholen aan ondersteuningsmaatregelen ligt en wat de ACTA eijdt de ondersteuningspecialisten een rol in kunnen spelen. We hebben een visie ontwikkeld waarmee we op verschillende niveaus inzicht krijgen en verantwoordelijkheid afgeven op het gebied van behoeften, factoren en ondersteuning. We beschrijven de rol, positie en verantwoordelijkheden van de ondersteuningspecialisten en trajectbegeleiders passend onderwijs. De (verbeterte) aanpakprocedures voor preventieve inzet en arrangementen beschrijven we in een factsheet. We hebben de samenwerking met NTA / VVE / OAI / Cluster 2. Er zijn bijeenkomsten georganiseerd voor professionals en ouders waarbij kennisdeling, verbinding en inhoudelijk het gesprek voeren centraal staan. De ondersteuningspecialisten en ACTA zijn verbonden en ondersteund vanuit het samenwerkingsverband aan de besturen en de scholen. Het samenwerkingsverband staat dicht bij de werkvloer, is bereikbaar en benaderbaar voor advies en ondersteuning. We hebben de processen en procedures geoptimaliseerd, waardoor de ondersteuning sneller, makkelijker en efficiënter kan worden.

Dit jaarplan hoort bij het ondersteuningsplan 2019-2023 van Samenwerkingsverband Primair Onderwijs 30 06. In het ondersteuningsplan beschrijven we hoe we, met alle (onderwijs)professionals samen, in deze periode passend onderwijs in onze regio verder vormgeven en wat onze acht speerpunten zijn. In dit jaarplan lees je wat we concreet gaan doen per speerpunt en wat de doelstellingen zijn. Via onze website en nieuwsbrief delen we regelmatig updates over de voortgang op de verschillende speerpunten.

Verbinden • Samen • Kwaliteit • Kennis & kunde delen

Analyse, onderzoek & monitoring
Samen leren, kennis delen & uitvoeren

Protocollen, beleid & werkwijze
Resultaten



SWV PO
30 06

Animatie



<https://youtu.be/KwgrcVaC4uQ>

20 aug Heb je 2,5 minuut voor ons?

Gep plaatst op 16:36h in Nieuws door Andrea Hodzelmans ·
Share

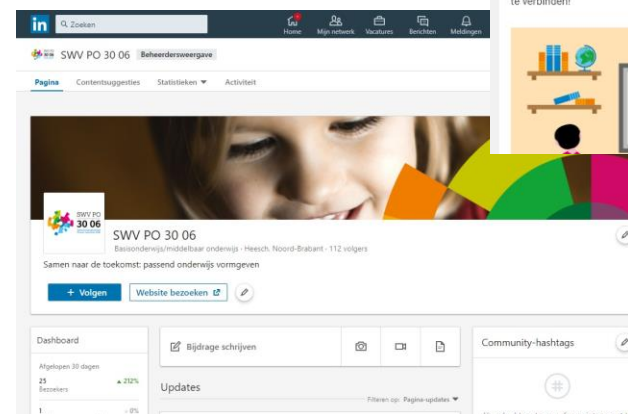
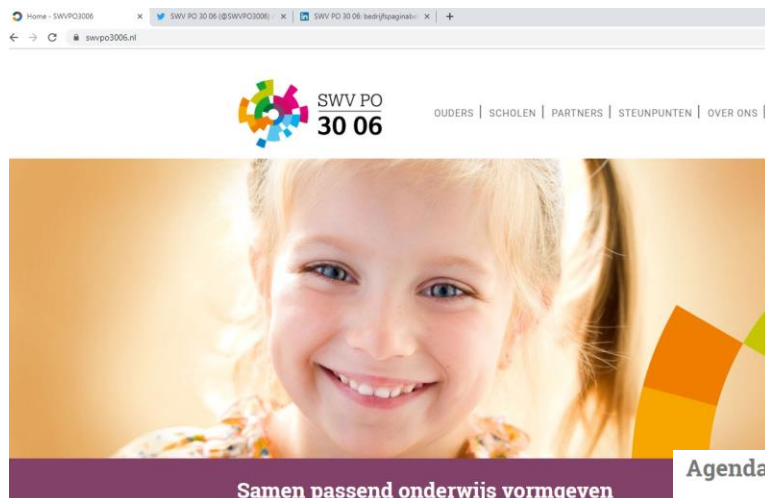
Het samenwerkingsverband, dat zijn we samen!
Leerkrachten, onderwijsprofessionals, besturen en alle
andere betrokkenen. We geven jullie het woord in drie
filmpjes die laten zien wie we zijn, waar we voor...

Lees meer



SWV PO
30 06

Communicatie



Agenda

Datum	Bijeenkomst	Meer informatie
Dinsdag 8 oktober 2019	Bijeenkomst voor ouders	19.30 - 22.00 uur Regio Uden
Dinsdag 29 oktober 2019	Bijeenkomst voor ouders	19.30 - 22.00 uur Regio Oss
Dinsdag 12 november 2019	Bijeenkomst voor ouders	19.30 - 22.00 uur Regio Veghel
Woensdag 4 maart 2020	Bijeenkomst voor alle ouders	19.30 - 22.00 uur Locatie nog niet bekend
Woensdag 18 maart 2020	Bijeenkomst voor professionals	16.00 - 19.00 uur Locatie Veghel
Woensdag 1 april 2020	Bijeenkomst voor professionals	16.00 - 19.00 uur Locatie Uden
Woensdag 15 april 2020	Bijeenkomst voor professionals	16.00 - 19.00 uur Locatie Oss

1 tot 7 van 7 resultaten

< Vorige Volgende >





Integrale kwaliteitszorg





En nu... realiseren, meten en volgen

- 1) Het SWV is op zoek naar een sturingsinstrument dat haar en de schoolbesturen van inzicht kan voorzien op de speerpunten in het OP en op haar voortgang
 - vergelijkbaar en deelbare inzichten ten aanzien van haar deelname, leerlingstromen en andere kengetallen
 - de inzet van financiële middelen voor de basis- en extra ondersteuning
 - inzicht in ons dekkend netwerk en verschillende ondersteuning die geboden wordt

- 2) Het SWV en de aangesloten schoolbesturen zijn op zoek naar een nieuw SOP
 - gekoppeld aan het ondersteuningsplan
 - ... aan de bestuursgesprekken
 - ... aan met elkaar zorgen voor een dekkend netwerk
 - geen statisch wettelijk verplicht instrument maar een instrument dat ons echt iets vertelt over wie wat kan bieden en hoe zich dit ontwikkeld en kan dienen als sturingsinstrument



SWV PO
30 06

Wat willen wij?

Integraal inzicht voor passend onderwijs met minimale administratieve lasten



Kwaliteit



Financiën



Ondersteuning



Samenwerkingsverband



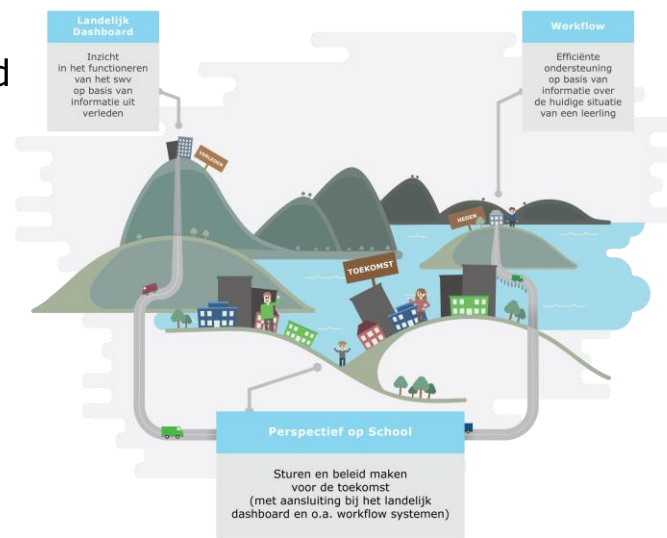
Werkgebied



Schoolbestuur



School





POS & SOP

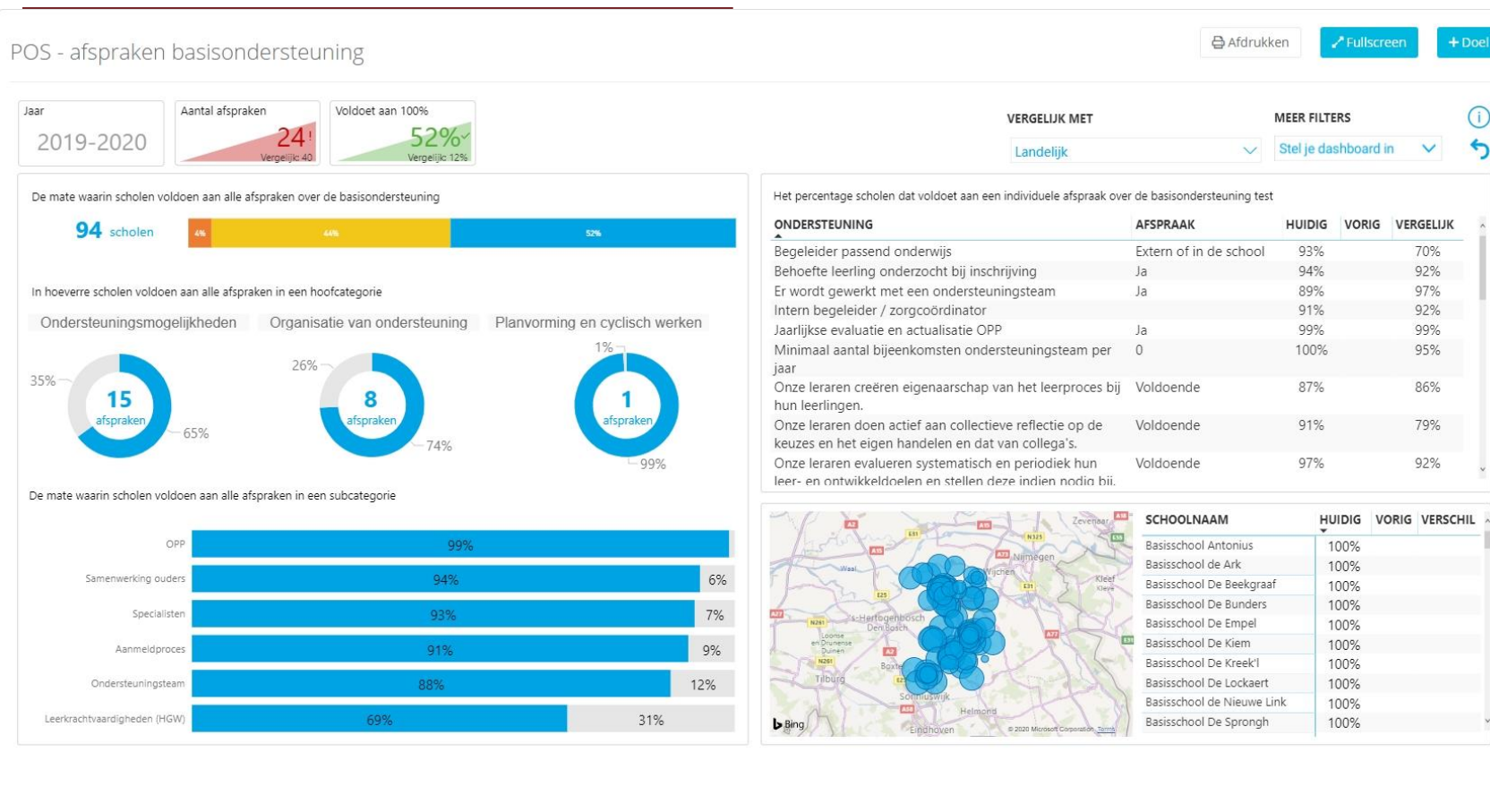
Een SOP, ouderrapport & poster lerarenkamer

Presentatie uitkomsten in diverse kant-en-klare rapporten





POS & Zicht op basisondersteuning





POS & Zicht op aanbod

POS - aanbod ondersteuning

Afdrukken Fullscreen Doel

Jaar
2019-2020

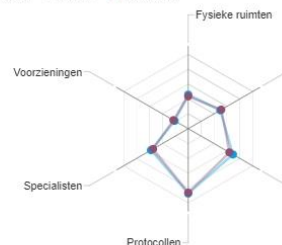
Volledigheid aanbod
54%
Vergelijk: 52%

Capaciteit aanbod
38%
Vergelijk: 25%

Volledigheid en capaciteit van ondersteuning per type ondersteuningsaanbod

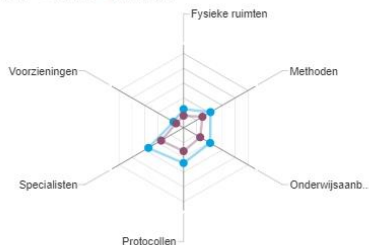
VOLLEDIGHEID

● HUIDIG ● VORIG ● VERGELIJK

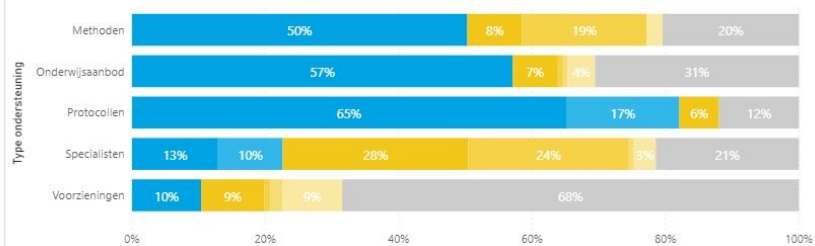


CAPACITEIT

● HUIDIG ● VORIG ● VERGELIJK



Beschikbaarheid van ondersteuning per type ondersteuningsaanbod



FILTER AANBOD

Alle

VERGELIJK MET

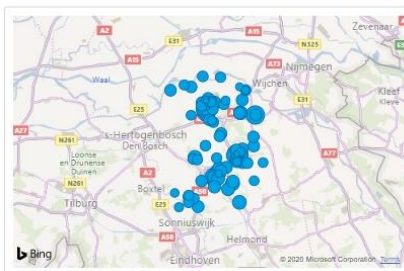
Landelijk

MEER FILTERS

Stel je dashboard in

Beschikbaarheid van ondersteuningsaanbod per school

ONDERSTEUNINGSAAANBOD	HUIDIG	VORIG	VERGELIJK	FYSIEKE RUIMTEN	HUIDIG	VORIG	VERGELIJK
Aanpak emotionele ontwikkeling (bijv. faalangst)	100%		91%	Ruimte voor één op één...	97%		94%
Aanpak gedrag(sproblemen)	100%		89%	Ruimte met specifiek f...	73%		68%
Aanpak motorische/fysieke ontwikkeling	100%		68%	Ruimte met individuele...	68%		71%
Aanpak sociale veiligheid	100%		96%	Ruimte voor een time...	63%		58%
Aggressieregulatietraining	100%		45%	Prikkelarme werkplek o...	59%		53%
Autisme-specialist	100%		80%	Behandelingsruimte	49%		32%
Beeldcoach en/of video-interactie-begeleider	100%		73%	Verzorgingsruimte	30%		20%
Begeleider passend onderwijs	100%		85%	Praktijklokalen/-voorzi...	28%		39%
				Ontspanningsruimte	24%		20%
				Praktijklokalen/-voorzi...	14%		20%
				Zwembad	0%		1%



SCHOOLNAAM

SCHOOLNAAM	HUIDIG	VORIG	VERSCHIL
De Sterrenkijker Oss	100%		
De Sterrenkijker Uden	100%		
De Vlinder Speciaal	100%		
Onderwijs cluster 4			
HUB Noord-Brabant, Vestiging Oss	100%		
HUB Noord-Brabant, Vestiging Veghel	100%		
Basisschool de Palster	89%		
School voor Speciaal	88%		
Basisschool de Palster			



POS & Zicht op financiën

POS - baten en lasten SWV

Afdrukken Fullscreen + Doel

Jaar: 2020

Totaal begroting: € 8.167.606

Over/onderbegroot: 108%
Vergelijk: 108%

Saldo baten en lasten: (€ 677.999)

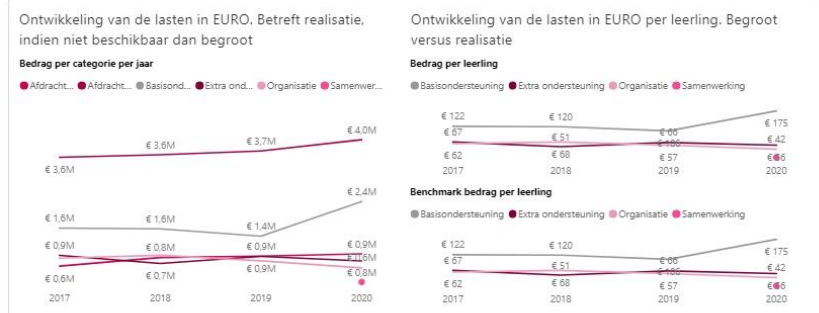


Baten in EURO verdeeld naar subcategorie

SUBCATEGORIE	BEGROOT	REALISATIE	VERSCHIL (R-B)
Zware ondersteuning algemeen	€ 5.406.083	↓	-€ 5.406.083
Lichte ondersteuning algemeen	€ 2.438.962	↓	-€ 2.438.962
Geoomerkte subsidies en bijdragen voor specifieke programma's in het ondersteuningsplan	€ 176.850	↓	-€ 176.850
Regeling schoolmaatschappelijk werk	€ 67.813	↓	-€ 67.813
Zware ondersteuning verevening	€ 52.880	↓	-€ 52.880
Baten SBAO, grensverkeer in	€ 25.018	↓	-€ 25.018
Baten SBAO, overdrachtsverplichting	€ 0	→	€ 0
Totaal	€ 8.167.606		-€ 8.167.606

LASTEN (SUBCATEGORIE) JAAR MEER FILTERS

Alle Standaard Stel je dashboard in



Lasten in EURO verdeeld naar subcategorie

SUBCATEGORIE	BEGROOT	REALISATIE	VERSCHIL (B-R)
Afdracht SO, peildatum, (tussentijdse groei SO), basisbekostiging	€ 85.566	↑	€ 85.566
Afdracht SO, peildatum, (tussentijdse groei SO), ondersteuningsbekostiging	€ 185.486	↑	€ 185.486
Afdracht SO, teldatum, (via DUO)	€ 3.757.633	↑	€ 3.757.633
Bestuur, organisatie en administratie	€ 404.900	↑	€ 404.900
Inzet expert(s) voor ontwikkeling basisondersteuning	€ 306.880	↑	€ 306.880
Inzet voorziening(en) voor basisondersteuning	€ 114.400	↑	€ 114.400
Lasten SBAO, grensverkeer uit	€ 20.014	↑	€ 20.014
Lasten SBAO, overdrachtsverplichting	€ 927.299	↑	€ 927.299
Middelen basisondersteuning algemeen	€ 839.500	↑	€ 839.500
Totaal	€ 8.845.605		€ 8.845.605



POS & Zicht op doelen

Doelen en activiteiten Afdrukken Speerpunten + Doel

Doelen	Activiteiten	Gereed	Succesvol	FILTER ORGANISATIES				FILTER NIVEAUS				
20	72	0 %	-	Selecteer organisatie(s) om te filteren				Selecteer niveau(s) om te filteren				i

DOELEN	RESULTATEN				ACTIVITEITEN								
	NAAM	NIVEAU	MAAND	DOEL	STATUS	HUIDIG	VORIG	TREND	HAALBAAR	TE STARTEN	LOPEND	GEREED	EVALUATIE
Basisondersteuning - Netwerk - In kaart brengen en ontwikkelen van het aanbod van (basis)ondersteuning													
we hebben zicht op hoe dekkend ons netwerk is op verschillende niveaus (samenwerkingsverband, sub-regio, schoolbestuur en school) en in hoeverre afspraken nagekomen worden													
		2020-9	0	●	0	-	=	haalbaar	0	5	0	0	
tijdens het bestuursgesprek o.a. de wijze van ondersteuning, de kengetallen en de verantwoording van de middelen besproken. We hebben in kaart gebracht wat elk bestuur voor elkaar kan betekenen													
		2020-9	0	●	0	-	=	haalbaar	0	2	0	0	
Dyslexie - Netwerk - In kaart brengen en ontwikkelen van het aanbod van (basis)ondersteuning													
de aanvraagprocedure hebben we geoptimaliseerd en helder omschreven. De doorlooptijd is maximaal 8 weken													
		2020-9	0	●	0	-	=	haalbaar	0	5	0	0	
de voor aanmelding en behandeling teruggedrongen middelen inzetten op preventieve taalverbeteringsactiviteiten: resultaten hiervan worden gemonitord en succesvolle interventies gedeeld													
		2020-9	0	●	0	-	=	haalbaar	0	3	0	0	
Meer- en hoogbegaafdheid - Netwerk - In kaart brengen en ontwikkelen van het aanbod van (basis)ondersteuning													
alle scholen bieden de afgesproken basisondersteuning aan meer- of hoogbegaafde leerlingen													
		2020-8	0	●	0	-	=	haalbaar	0	4	0	0	
een dekkend netwerk binnen onze regio, met een plusklas binnen de eigen gemeente of een voltijds HB-voorziening in de regio													
		2020-8	0	●	0	-	=	haalbaar	0	7	0	0	
SWV PO 30 06 heeft besturen gestimuleerd om scholing te volgen. Doel: 75% van alle onderwijsprofessionals heeft basiskennis van meer- en hoogbegaafdheid													
		2020-9	0	●	0	-	=	haalbaar	0	0	0	0	
elk schoolbestuur heeft één of meerdere onderwijsprofessionals geschoold op het gebied van meer- en hoogbegaafdheid													
		2020-9	0	●	0	-	=	haalbaar	0	0	0	0	
Specialistische voorzieningen - Netwerk - In kaart brengen en ontwikkelen van verwijzing en deelname speciaal onderwijs													
inrichten gebouwen als specialistische voorziening													
		2020-9	0			-	...	—	haalbaar	0	4	0	0
we zijn een pilot voor een kort-tijdelijke voorziening gestart. De resultaten hiervan zijn gemonitord en gedeeld													
		2020-9	0	●	0	-	=	haalbaar	0	4	0	0	
de deelname en instroom bij SO en SBO is beheersbaar gehouden. Een aantal leerlingen is extra ondersteuning geboden met een tijdelijke passende onderwijsplek thuisnabij													
		2020-9	0			-	...	—	haalbaar	0	3	0	0
Onderinstroom - Netwerk - In kaart brengen en ontwikkelen van verwijzing en deelname speciaal onderwijs													
per schooljaar 2 tot 3 gesprekken met specialistische kinderopvang waarbij de 'specialist onderinstroom' meedenkt over de schoolgang van de kinderen													
		2020-9	0	●	0	-	=	haalbaar	0	2	0	0	
leerlingen zijn i.s.m. SWV PO 30 06 vanuit een voorschoolse voorziening verwezen naar de best passende onderwijssetting													
		2020-9	0	●	0	-	=	haalbaar	0	6	0	0	
we hebben de effecten van onze acties gemonitord, hieruit conclusies getrokken en vervolgstappen bepaald													
		2020-9	0	●	0	-	=	haalbaar	0	2	0	0	
Overstappers - Netwerk - In kaart brengen en ontwikkelen van leerlingstromen tussen regulier en speciaal en daarbinnen													
minimaal vier trajecten gelopen rondom overstap naar het regulier onderwijs waarbij de 'specialist overstappen' betrokken is geweest													
		2020-9	0	●	0	-	=	haalbaar	0	7	0	0	
trajecten 'overstappen' zijn in kaart gebracht en gevolgd. De bevindingen delen we binnen het overleg van de trajectbegeleiders passend onderwijs.													
		2020-9	0	●	0	-	=	haalbaar	0	0	0	0	



POS & Zicht op kengetallen en KPI

POS - KPI overzicht

Afdrukken

Fullscreen

+ Doel

SPEERPUNT		STATUS EN ONTWIKKELING INDICATOREN		INZET MIDDELEN →		DOELEN →	ACTIVITEITEN →
Aanbod ondersteuning	→	54% vergelijk: 52%	38% vergelijk: 25%	€ OK	(Leeg) vergelijk: 5%	0	0
Afspraken basisondersteuning	→	24 vergelijk: 40	52% vergelijk: 12%	€ OK	(Leeg) vergelijk: 12%	0	0
Toewijzing van ondersteuning	→	100% vergelijk: 100%	98% vergelijk: 98%	€ OK	(Leeg) vergelijk: 1%	0	0
Inzet extra ondersteuning	→	0,60% vergelijk: 0,60%		€ OK	(Leeg) vergelijk: 16%	0	0
Deelname en verwijzingen speciaal onderwijs	→	0,41% vergelijk: 0,41%	6,32%	€ OK	(Leeg) vergelijk: 58%	1	9
Leerlingstromen	→			€ OK	(Leeg) vergelijk: 0%	2	3
Verzuim en thuiszitters	→	14 vergelijk: 14,00		€ OK		0	0
Interne organisatie	→			€ OK	(Leeg) vergelijk: 4%	0	0
Financieel	→	54% vergelijk: 54%		€ OK	(Leeg) vergelijk: 0%	0	0
Overige & handelingsgericht werken	→	33% vergelijk: 36%	76% vergelijk: 77%	€ OK	(Leeg) vergelijk: 4%	2	8



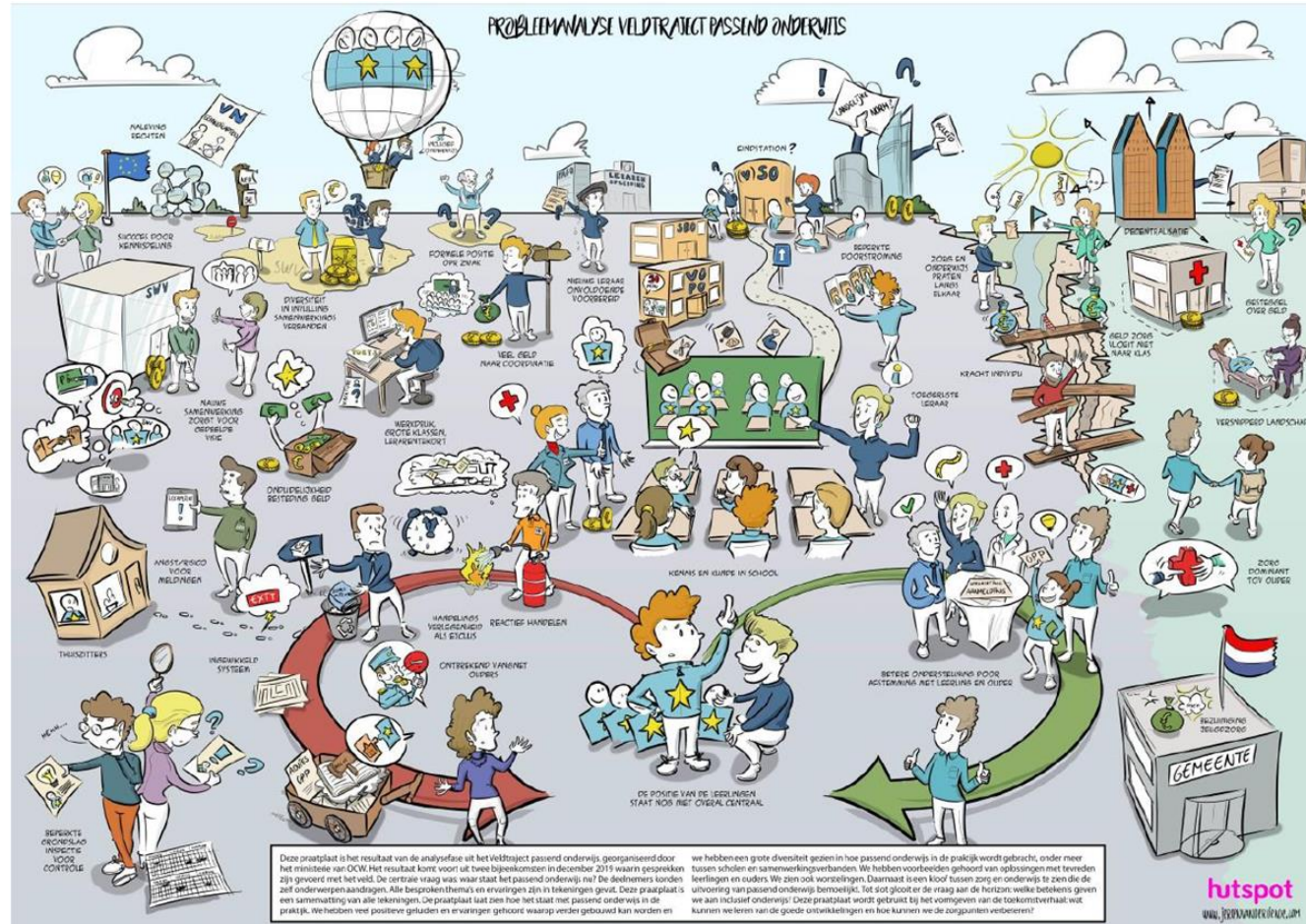
SWV PO
30 06

POS en Verantwoording op alle lagen

- Koers bepalen
- Doelen stellen
- Meetbaar maken
- Inzicht geven
- Gesprek voeren
- Verantwoording afleggen
- Strategisch vervolg bepalen



Evaluatie Passend Onderwijs





SWV PO
30 06

Evaluatie Passend onderwijs

“Bye bye samenwerking waar slechts geld verdeeld wordt en ieder op zijn eigen eiland blijft.

Hallo samenwerkingsverband als onafhankelijk spin in het web sturend op een dekkend regionaal aanbod.

- Passend onderwijs als systeem niet opzij zetten maar meer de weg vinden naar inclusiever onderwijs
- Dekkend netwerk van voorzieningen in elke regio creëren
- Transparantie en betere verantwoording over ondersteuningsmiddelen realiseren
- SOP in de schoolgids zijn plek geven
- Verbinding en samenwerking
- Vanuit verbinding gezamenlijk de verantwoordelijkheid hebben en nemen voor het slagen van passend onderwijs
- Verbinding en aansluiting jeugdhulp en onderwijs



SWV PO
30 06

*De **rol** van het **samenwerkingsverband** bij het realiseren van.....*

Draagkracht creëren is de kunst van het communiceren met verschillende mensen met verschillende wensen. Met het uiteindelijke doel iedereen dezelfde richting in te krijgen. Dit vergt dus veel vastberadenheid om samen te werken en te luisteren naar elkaar. Het belangrijkste hierin is transparantie en communicatie.

Het verbinden, het samenbrengen van belangen en vervolgens vanuit 1 visie verder bouwen, vanuit regie en betrokkenheid



SWV PO
30 06

Afsluiting

Samenwerkingsverband Primair Onderwijs 30 06

Cereslaan 2

5384 VT Heesch

www.swvpo3006.nl

info@swvpo3006.nl



in gesprek

Tijd om in gesprek met elkaar meer uit te wisselen

- Wat zijn jouw ervaringen rondom het uitvoeren van de strategie / koers?
- Wat is hierin belangrijk om wel of juist niet te doen?
- Hoe consequent zijn de uitvoer?



afsluitend

POS helpt SWV'en van strategie tot implementatie, ondersteunt door data & technologie

- Strategie in een partnership B&T
- Gestructureerde aanpak voor de invulling en implementatie van beleid
- Begeleiding van de uitvoer van activiteiten en verkrijgen van draagvlak en eigenaarschap in het netwerk
- Ondersteuning door een innovatief en praktisch instrument



Bedankt voor je aandacht en
graag tot binnenkort!

Heb je nog vragen of opmerkingen? Neem dan contact met
ons op via:

- info@perspectiefopschool.nl