

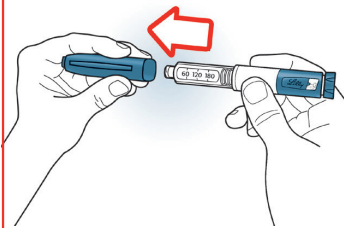
Hvordan bruke KwikPen®?

Klargjøring av KwikPen®

1

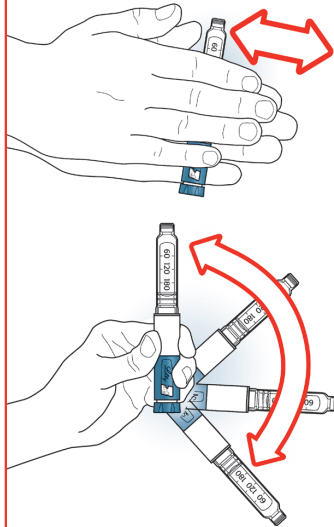
Vask hendene nøye.

2



Løsne pennens beskyttelses-hette ved å dra den av.

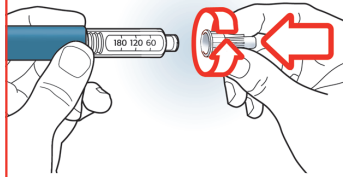
3



Ved bruk av uklart insulin, skal pennen alltid rulles mellom håndflatene 10 ganger. Videre vendes pennen 10 ganger så insulinet blandes ordentlig.

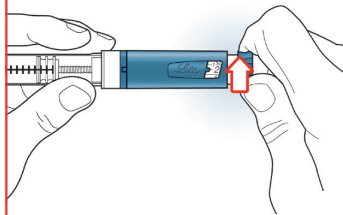
Kontroll av KwikPen®

4



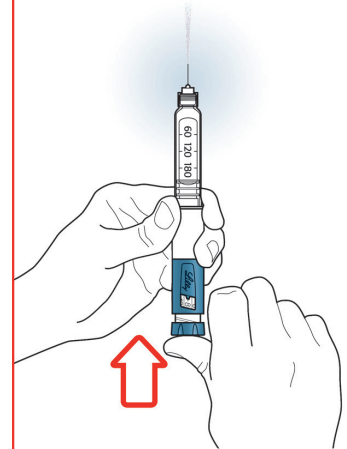
Sett på en ny kanyle for hver injeksjon.

5



Se i doseringsvinduet og vri fram 2 enheter med doseringsknappen. Dersom man vrir fram for mange enheter er det bare å vri tilbake.

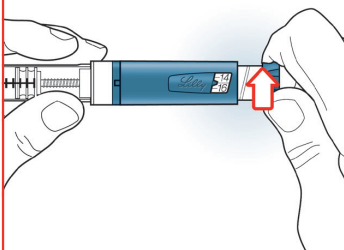
6



Pek kanyleenden av pennen rett opp i luften og trykk til sifferet 0 vises i doseringsvinduet. Hold så i 5 sekunder. Gjenta dette til en stråle insulin viser seg.

Injeksjon av dose

7



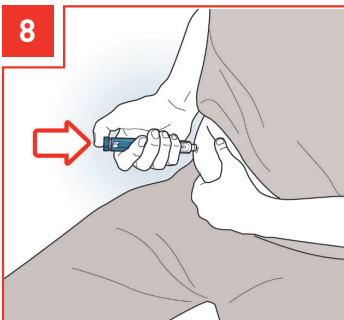
Se i doseringsvinduet og vri fram til ønsket insulin dose.

9



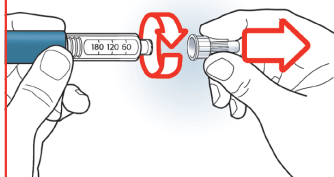
Trykk ned injeksjonsknappen til sifferet 0 vises i doseringsvinduet, hold doseringsstempelen inne i 5 sekunder før kanylen tas ut av huden.

8



Stikk kanylen inn i huden.

10



Bruk den ytre kanylebeskyttelsen for å ta kanylen fra pennen.

Viktig å tenke på

- Les bruksanvisningen som følger med for første gangs bruk av insulinpennen.
- Ekstra insulinpennene skal alltid oppbevares i kjøleskapet til de skal brukes.
- Den pennen som er tatt i bruk kan oppbevares i romtemperatur i inntil 28 dager.
- KwikPen skal alltid klargjøres og kontrolleres innen en ny injeksjon for å kontrollere insulinflyten.
- La ikke kanylen være på KwikPennen mellom injeksjonene.