

2025年度

KFC健康経営

健康経営の目的

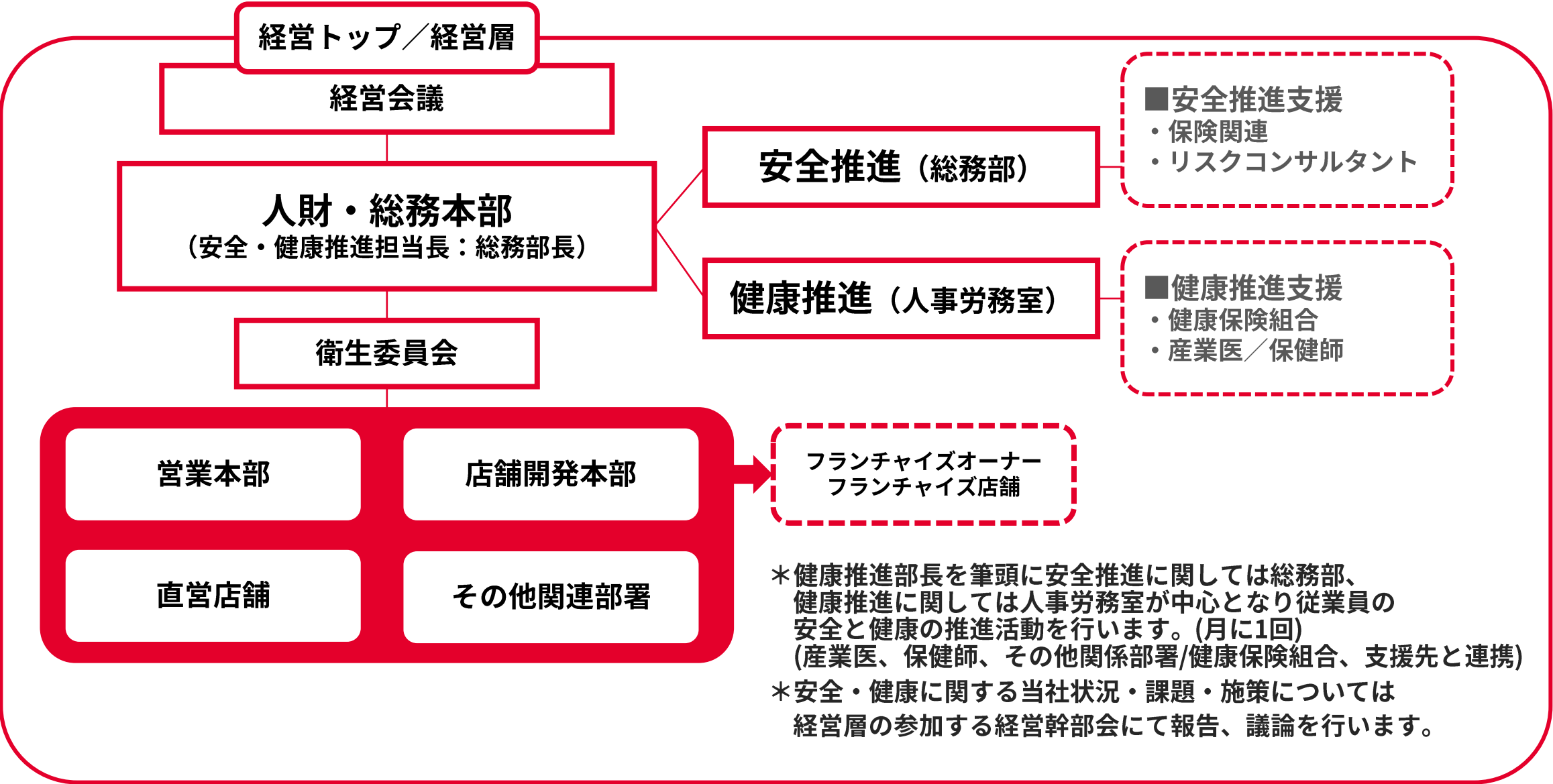
日本ケンタッキー・フライド・チキン株式会社では従業員の健康増進と持続的な成長の支援を重要な経営活動と捉え、その活動の強化を目的として従業員の安全と、健康の保持増進につとめます。

日本ケンタッキー・フライド・チキン株式会社健康経営宣言

日本ケンタッキー・フライド・チキン株式会社では『おいしさ、しあわせ創造』の理念のもと、お客さまにしあわせをとどけている従業員の安全・健康としあわせの保持増進が企業発展において重要であると考え、一人ひとりが心身ともに安全・健康に働ける環境づくりの推進と、従業員がいきいき働けるように自身の成長と自己実現に向けた挑戦を支援していきます。

日本ケンタッキー・フライド・チキン株式会社
代表取締役社長 遠藤 久

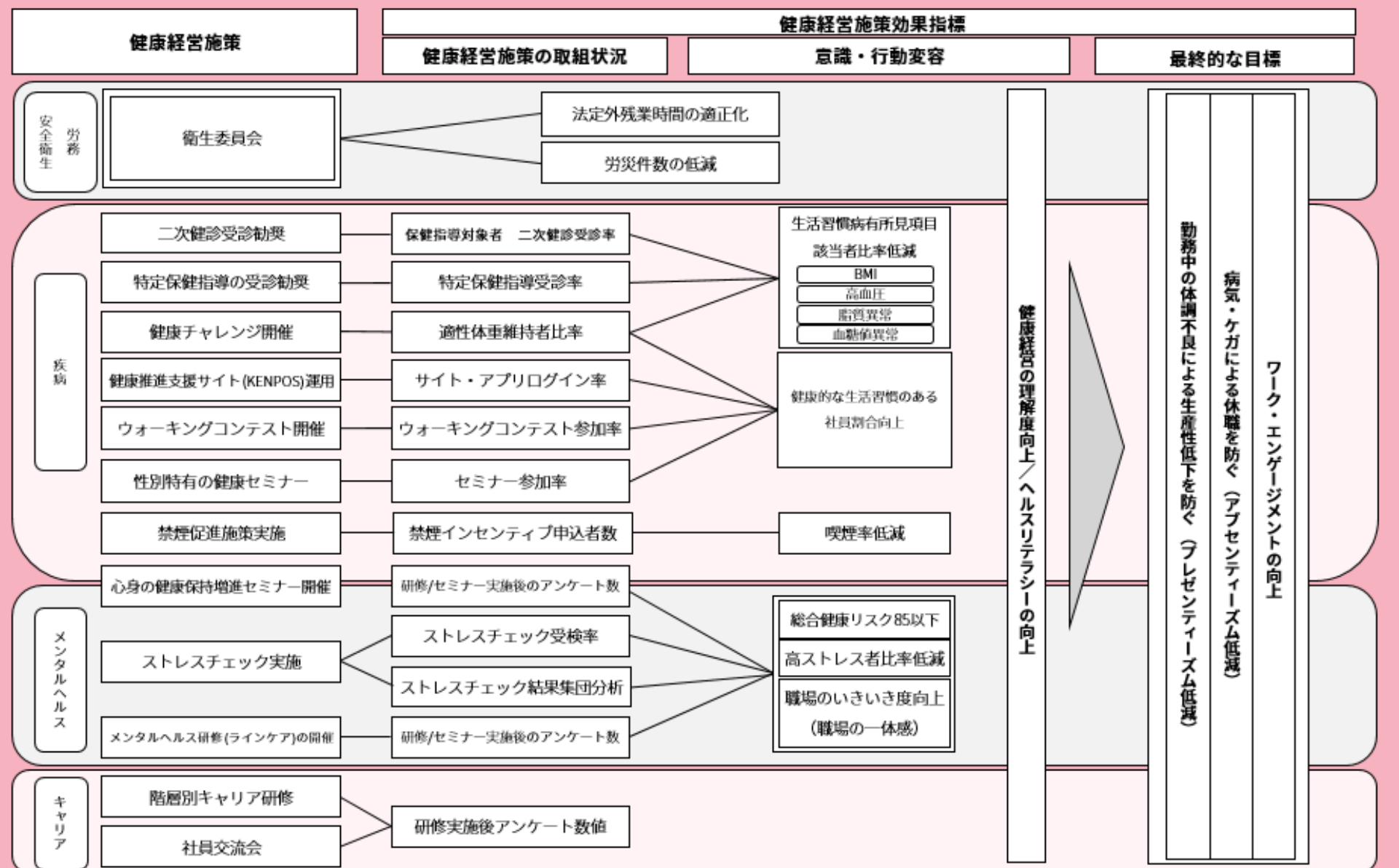
安全・健康推進体制図



2025年度 戦略マップ

健康経営のゴール

誇りとやりがいを持ってイキイキと働ける環境づくり
従業員の健康リスク低減



2024年度 健康経営活動報告

活動内容			2023実績	2024目標	2024実績	2025目標
健康増進 施策	2024年4月～	定期健康診断 ※35歳以上は人間ドックを受診	受診率 100%	受診率 100%	受診率 100%	受診率 100%
	2024年6月～	定期健康診断結果 二次健診勧奨（保健師指導対象者） →対象者へ二次健診の案内を書面交付（受診後返信）	受診率 47.1%	受診率 50%	受診率 51.0%	受診率 52.0%
	2024年6月	春のウォーキングコンテスト開催（部署対抗）※KENPOS利用	参加率 84.3%	参加率 80%	参加率 91%	参加率 90%以上
	2024年10月	秋のウォーキングコンテスト開催（部署対抗）※KENPOS利用	満足度7.6（10）	満足度 7	満足度 7.7	満足度 8
	2024年6月～	適正体重維持施策 「BMIチャレンジ」の実施 ※BMI18.5～24.9範囲内		適正数値維持者比率 65%	適正数値維持者比率 60%	適正数値維持者比率 65%
	2024年10月	禁煙促進 非喫煙者、禁煙成功者に福利厚生ポイント付与	喫煙率 24%	喫煙率 22%	喫煙率 24.5%	喫煙率 22%
	2024年11月	性別特有の健康セミナー（管理職向け） ※女性社員から上長にも理解してほしいとの声から管理職向けに実施		参加率 100% 満足度 4.1（5）	参加率 100% 満足度 4 以上	
	2025年2月	女性特有の健康セミナー（入社1～2年目の女性社員向け） ※プレコンシャスケア案内含む	参加率 89.4% 役立ち度 7.9(10)	参加率 100% 役立ち度: 7	参加率 97.0% 役立ち度: 8	参加率 95%以上 役立ち度 7.9
	2025年3月	有休休暇取得日数の向上	平均日数 10.3日	平均日数 10日以上	平均日数 10.2日	平均日数 10.5日以上
メンタル ヘルス 施策	2024年6～9月	セルフケア研修（一般職員向けメンタルヘルス研修）実施	参加率 100%	参加率 90%以上	参加率 100%	参加率 90%以上
	2024年8月	ストレスチェック実施（※2024年から50名未満の事業所も実施）	回答率 99.0%	回答率※ 85%以上	回答率 87.2%	回答率 90%以上
	2024年11月	ストレスチェック結果集団組織分析 結果報告	経営会議内で状況を報告			
	2024年11月	ラインケア研修（管理職向けメンタルヘルス研修）実施 ⇒8月実施のストレスチェック結果を反映	参加率 100%	参加率 100%	参加率 100%	参加率 100%
キャリア ライフ 施策	2024年8月	プレゼンティーズム（ストレスチェック内の自由設問アンケート調査より算出）	平均値 77.0%	平均値 75.0%以上	平均値 77.0%	前年比 +1.0%
	2024年8月	ワークエンゲージメント （新職業性ストレス簡易調査票でのワークエンゲージメント部分より算出）	偏差値 54.4	偏差値 51以上	偏差値 51.6	前年比 +1.0
	2024年3月	アブセンティーズム（傷病休暇制度の利用日数の全社員平均／年間）	5.7日	3.1日	5日以下	
	2024年_適時	階層別キャリア研修実施（新入社員/入社3年目/入社8年目/中堅社員/退職前）	■その他 健康推進支援サイト/アプリの運用（PHR） 外部相談窓口（健康・メンタル相談）の設置 資格取得支援（自己啓発講座）			
	2024年8～10月	社員交流会/育児時短勤務者交流会/ファミリーデーの実施				

KFC