

Storkunde konferanse - Elvia

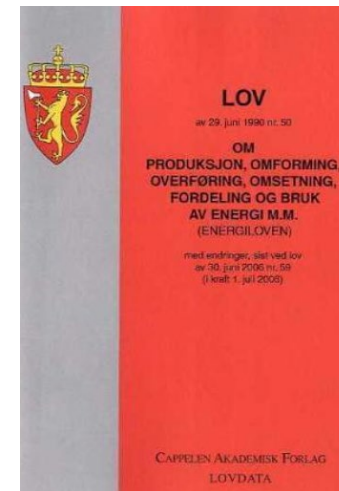
Hva skjer når Statnett mottar en tilknytnings sak

Gardermoen, onsdag 8. november

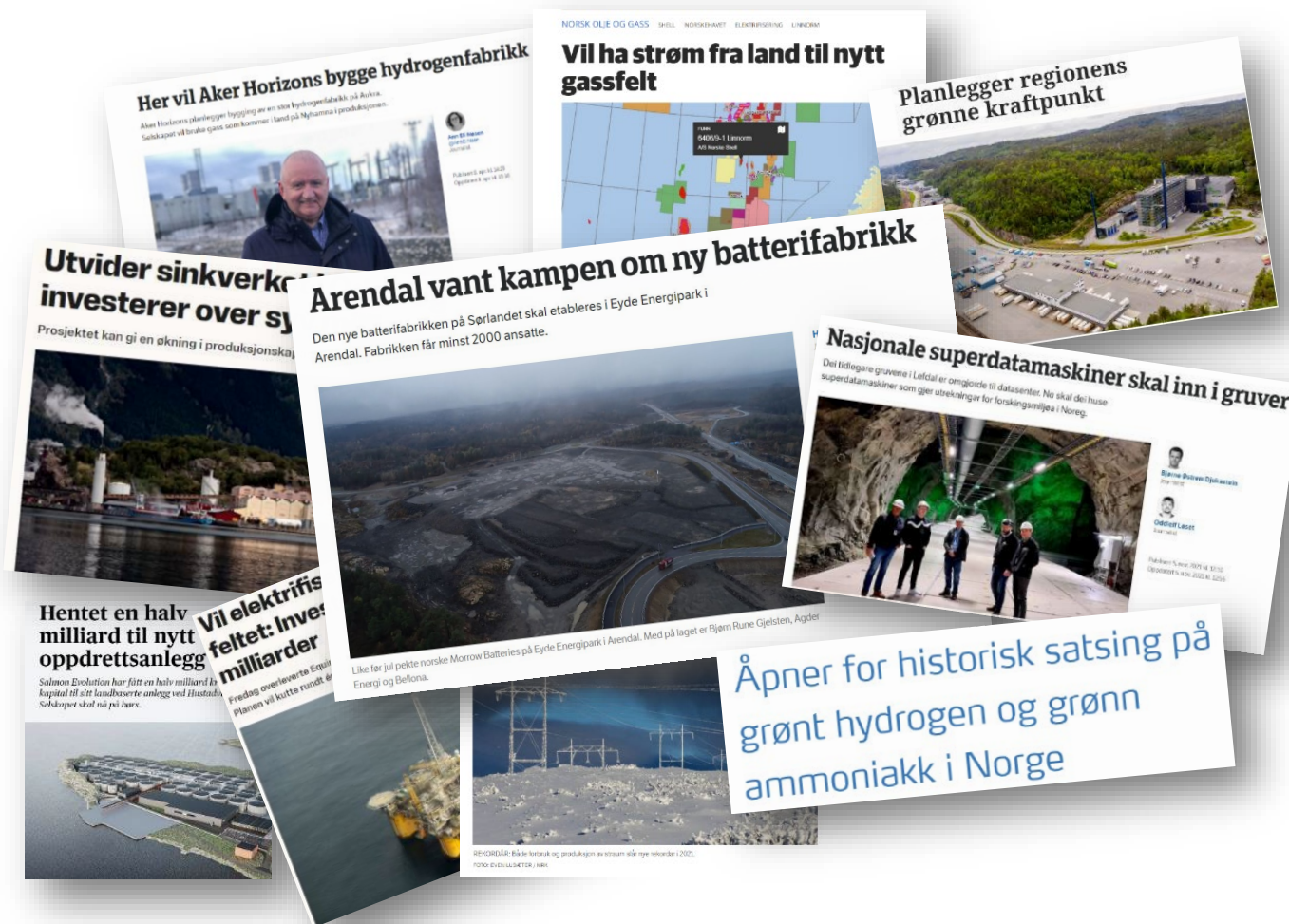


Tilknytningsplikt – for eksisterende og nye kunder

- Regulert i forskrift – (Forskrift om nettregulering og energimarkedet)
- Aktørene har rett til markedsadgang og nettselskapene har plikt til å investere
- Nettselskapene skal vurdere om tilknytningen er driftsmessig forsvarlig (DF)
 - Hvis det ikke er DF i dagens nett, skal nettselskapene utrede og investere
 - Nettselskap skal ta anleggsbidrag for investeringer som utløses av nye tilknytninger/økning i eksisterende uttak



Plikten gjelder på alle nettnivåer



mellom

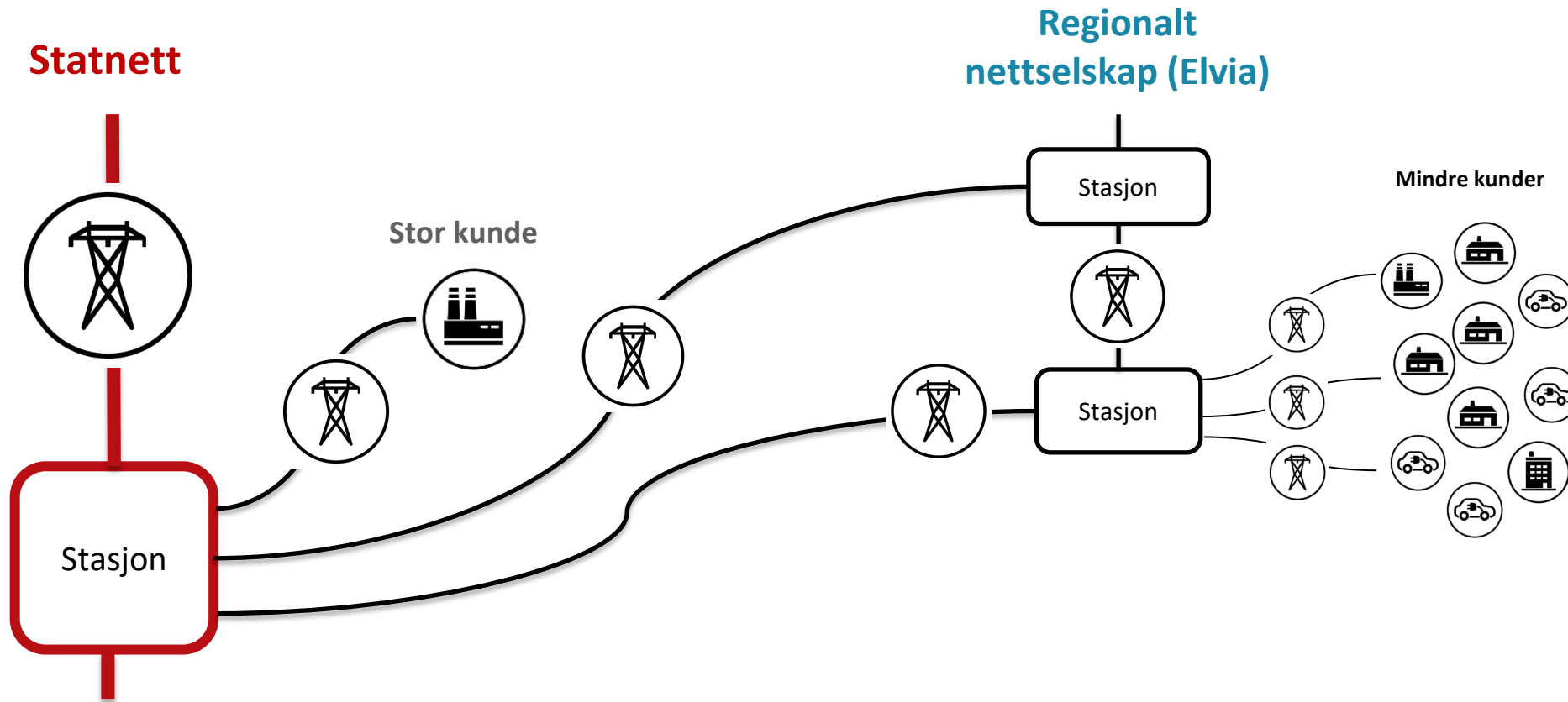


Store ambisjoner og mye usikkerhet gjør nettutvikling krevende

- Ja til en aktør er det samme som nei til en annen aktør
- Statnett må derfor sette krav til kundens prosjekter

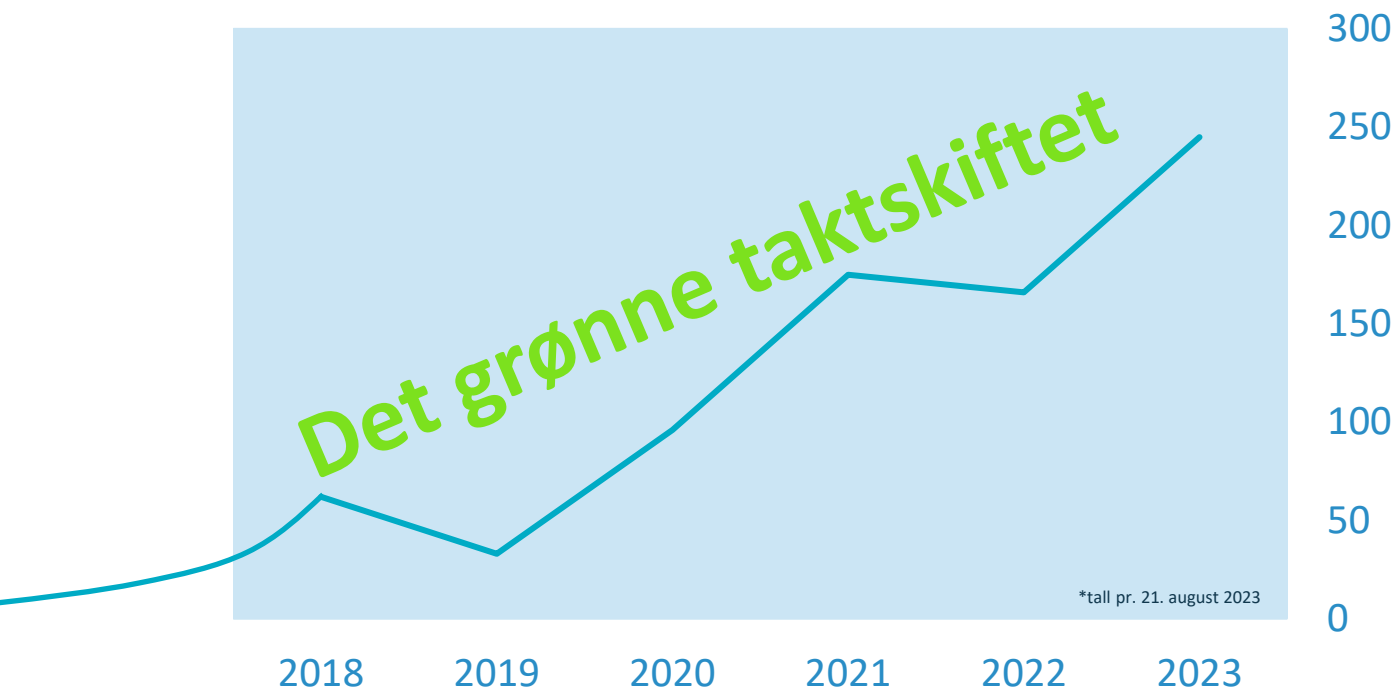


Nettstruktur – produksjon og forbruk



Enorm vekst – over 300 saker i 2023

Antall saker mottatt år for år*



Tilknytningsprosessen



Hovedtrekk fra evalueringsmodell - Modenhhet

Driftsmessig forsvarlig (modenhetsnivå 1)

- Effektbehov og lokalisering skal være rimelig avklart.

Utredningsavtale (modenhetsnivå 2)

- Kunden kan være tilrettelegger
- Skissemessig plan av anlegget
- Plan for prosjektet foreligger på overordnet nivå med årlige milepæler
- Oversikt over vesentlige myndighetstillatelser og avtaler

Reservasjon og koordinert prosjektutvikling (modenhetsnivå 3)

- Kunde må være endelig sluttkunde
- Detaljerte tegninger og effektbehov for prosjektet
- Oversikt og status på vesentlige myndighetstillatelser og avtaler
- Prosjektplan med milepæler
- Basisfinansiering og finansieringsplan foreligger

Krav til opprettholdelse av reservasjon (modenhetsnivå 3)

- Årlig rapportering
- Søknad om forlengelse dersom forsinkelse
- Dersom vesentlig forsinkelse er sannsynlig kan Statnett kansellere reservasjonen
- To års forsinkelse etter byggestart vurderes alltid som vesentlig

Oppdatert tilknytningsprosess på statnett.no

- Oppdatert april 2023, tilpasning til RME revisjon og Bransjenorm
- Tidspunkt for bestilling som oppfyller modenhetskrav avgjørende for plass i kø
- Tydeliggjort krav til fremdrift for å kunne beholde reservasjonen med en lavere terskel for å kansellere reservasjon.
- Beskrevet krav for Utredningsavtale og Koordinert prosjektutvikling
- Oppdaterte skjemaer for tilknytning
- Oppdaterte kriterier for modenhetsvurdering
- Kontaktinformasjon til tilknytningsavdelingen

The screenshot shows the Statnett website header with the logo, a menu icon, and navigation links for 'SISTE NYTT' and 'SØK'. Below the header, there is a breadcrumb trail: 'For alle / Kraftbransje / Nettkapasitet til produksjon og forbruk'. The main heading is 'For deg som skal koble deg til nettet'. The text explains that connection to the transmission network must be clarified with Statnett, and that most cases are handled by local or regional network companies. It also mentions that capacity reservation occurs after the first-come-first-served principle, with a queue forming based on the reservation time. A link is provided to contact the local network company for guidance and to use the 'NVEs atlas' to find them.

For deg som skal koble deg til nettet

Tilknytning til transmisijsnettet må avklares med Statnett. De fleste tilfeller av tilknytning vil håndteres av lokale eller regionale nettselskaper.

Reservering av kapasitet skjer etter førstemann-til-mølla-prinsippet, med kø dannet av tidspunkt for innsending av bestilling som oppfyller krav til reservasjon.

Kontakt ditt lokale nettselskap for veiledning og bruk [NVEs atlas](#) for å finne dem.

Slik får du økt kapasitet - for nettselskaper

Tilkobling av nye anlegg eller lastøkning i eksisterende kundefanlegg på lavere spenningsnivå påvirker også transmisijsnettet. Det belaster både tilknytningspunktene (stasjonene) mellom...

→

Slik får du kapasitet - for direktekunder

Her gir vi en oversikt over de ulike stegene i prosessen for våre direktekunder.

→

Publisering av tilknytningssaker

- Statnett har publisert overordnede statistikker og grafer
- Statnett planlegger også å legge ut statistikk og grafer over tilknytningssaker
- Mer åpenhet om pågangen etter nettkapasitet og hvilke nettselskap og direktekunder som har fått reservere kapasitet i transmisjonsnettet



Kundeundersøkelse 2023

- Statnett har tidligere gjennomført ulike typer kundeundersøkelser
- Undersøkelsen har som mål å forstå hvor tilfreds kundene er, gir muligheter for oss til å bli bedre rustet i vårt forbedringsarbeid videre
- Planen er å årlig sende ut kundeundersøkelsen
- **De som mottar undersøkelsen:**
 1. Kunder som er tilknyttet Statnett: Nettselskaper og direktekunder
 2. Indirekte kunder: Produsenter og større industribedrifter
 3. Potensielle direktekunder som er, eller har vært i en tilknytningsprosess med Statnett, men ennå ikke er tilknyttet.
 4. Organisasjoner innenfor energibransjen som har regelmessig relasjon til Statnett