



JØSOK

Tegn.nr:
3310-KA-0002
Målestokk:
1:5 000
Format:
A3

Dato:
30.07.2024
Rev. dato:
02.09.2024
Rev. dato:
06.09.2024

Rev.nr:
02
Rev.nr:
03
Rev.nr:
04

Sign.:
POJ
Sign.:
FS
Sign.:
FS

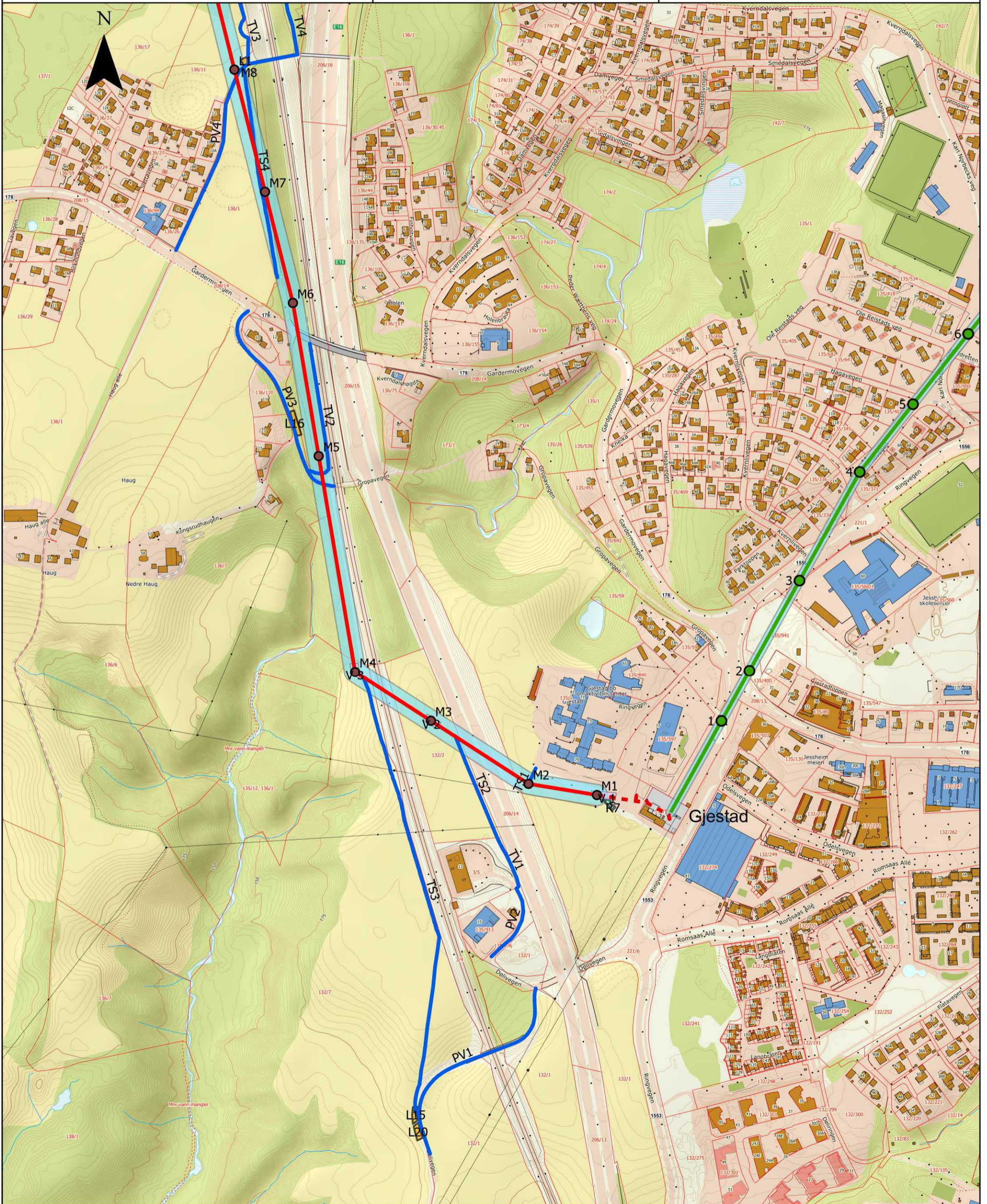
Kontr.:
--
Kontr.:
POJ
Kontr.:
POJ

Godkj.:
EM
Godkj.:
--
Godkj.:
--

- Ny Mast
- Ny 132 kV-ledning
- - - Ny 132 kV-jordkabel
- Eks. 66 kV-ledning beholdes
- 66 kV-ledning rives
- Anleggsveier
- ▬ Terrengkjøring i verneområder
- Rettighetsbelte
- Riggplasser
- Lunneplasser
- Vinsj- og trommeplass
- Verneområde

Elvia AS
132 kV-ledning Gjestad - Hovinmoen - Dal
Trasèkart bygging av ny ledning. Side 1 av 8

0 125 250
meter





Tegn.nr:
3310-KA-0002
Målestokk:
1:5 000
Format:
A3

Dato:
30.07.2024
Rev. dato:
02.09.2024
Rev. dato:
06.09.2024

Rev.nr:
02
Rev.nr:
03
Rev.nr:
04

Sign.:
POJ
Sign.:
FS
Sign.:
FS

Kontr.:
--
Kontr.:
POJ
Kontr.:
POJ

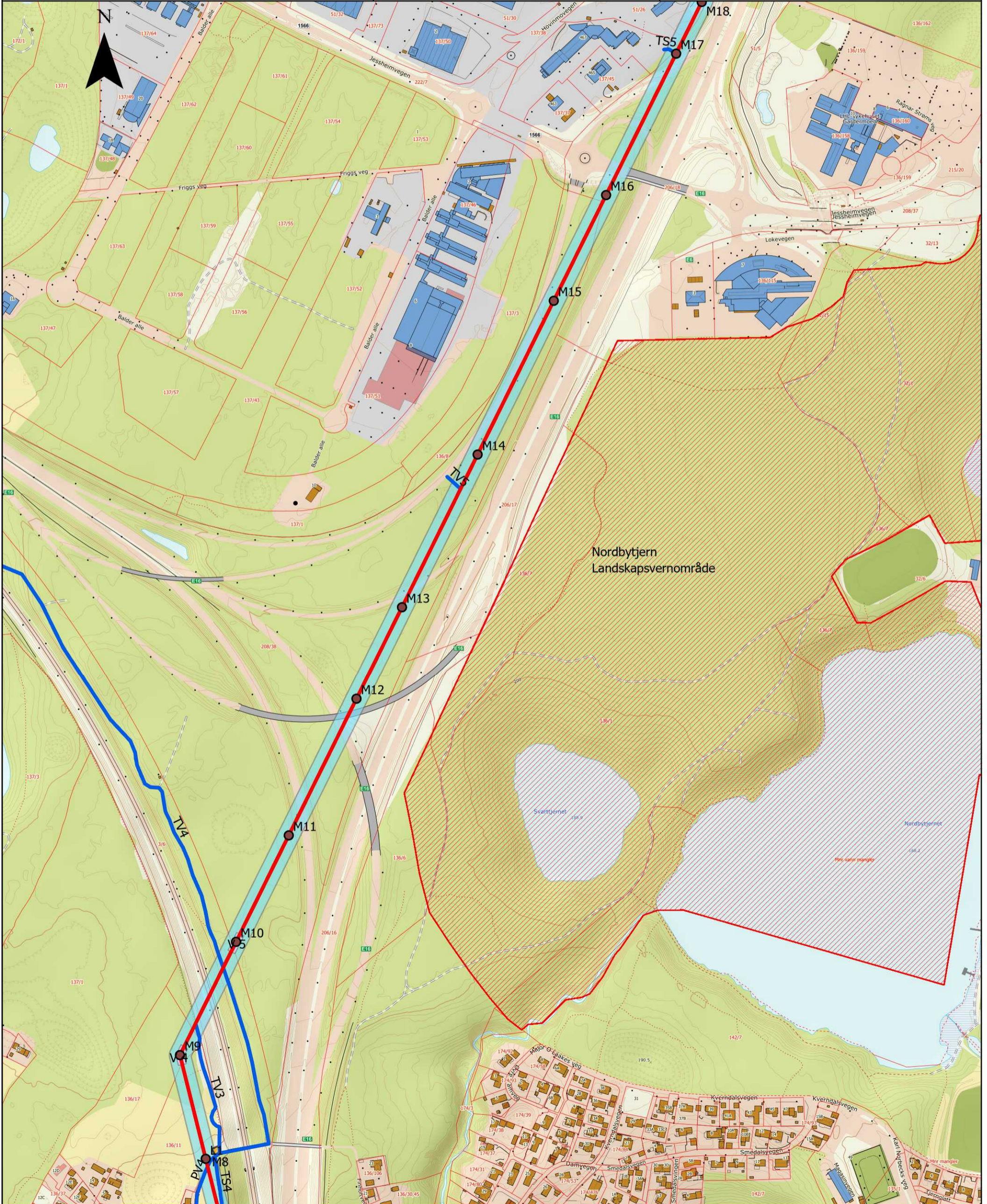
Godkj.:
EM
Godkj.:
--
Godkj.:
--

- Ny Mast
- Ny 132 kV-ledning
- Ny 132 kV-jordkabel
- Eks. 66 kV-ledning beholdes
- 66 kV-ledning rives
- Anleggsveier

- Terrengekjøring i verneområder
- Rettighetsbelte
- Riggplasser
- Lunneplasser
- Vinsj- og trommeplass
- Verneområde

Elvia AS
132 kV-ledning Gjestad - Hovinmoen - Dal
Trasèkart bygging av ny ledning. Side 2 av 8

0 125 250
meter



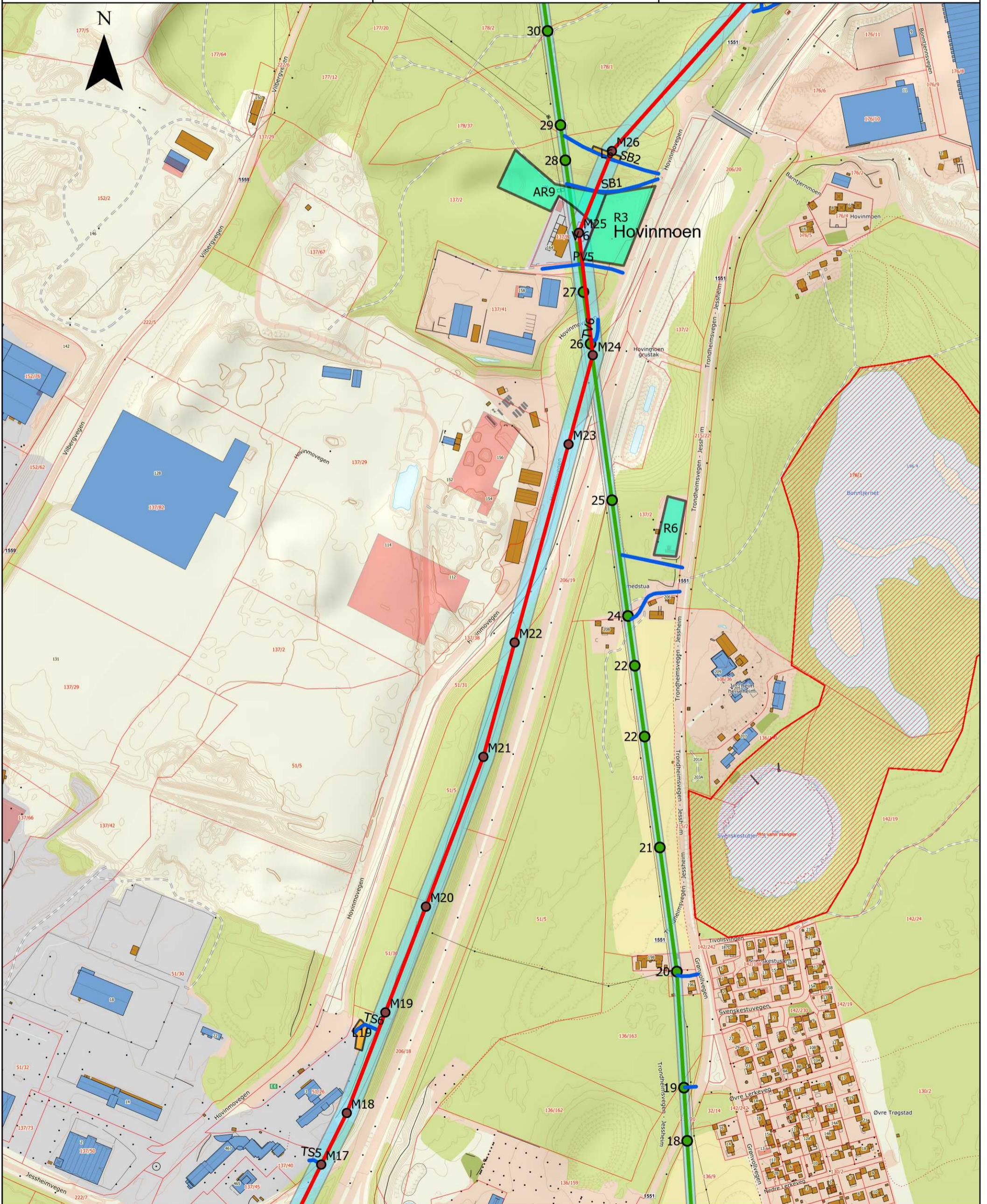
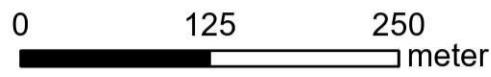


Tegn.nr:
3310-KA-0002
Målestokk:
1:5 000
Format:
A3

Dato:	30.07.2024	Rev.nr:	02	Sign.:	POJ	Kontr.:	--	Godkj.:	EM
Rev. dato:	02.09.2024	Rev.nr:	03	Sign.:	FS	Kontr.:	POJ	Godkj.:	--
Rev. dato:	06.09.2024	Rev.nr:	04	Sign.:	FS	Kontr.:	POJ	Godkj.:	--

- Ny Mast
- Ny 132 kV-ledning
- Ny 132 kV-jordkabel
- Eks. 66 kV-ledning beholdes
- 66 kV-ledning rives
- Anleggsveier
- Terrengkjøring i verneområder
- Rettighetsbelte
- Riggplasser
- Lunneplasser
- Vinsj- og trommeplass
- Verneområde

Elvia AS
132 kV-ledning Gjestad - Hovinmoen - Dal
Trasèkart bygging av ny ledning. Side 3 av 8



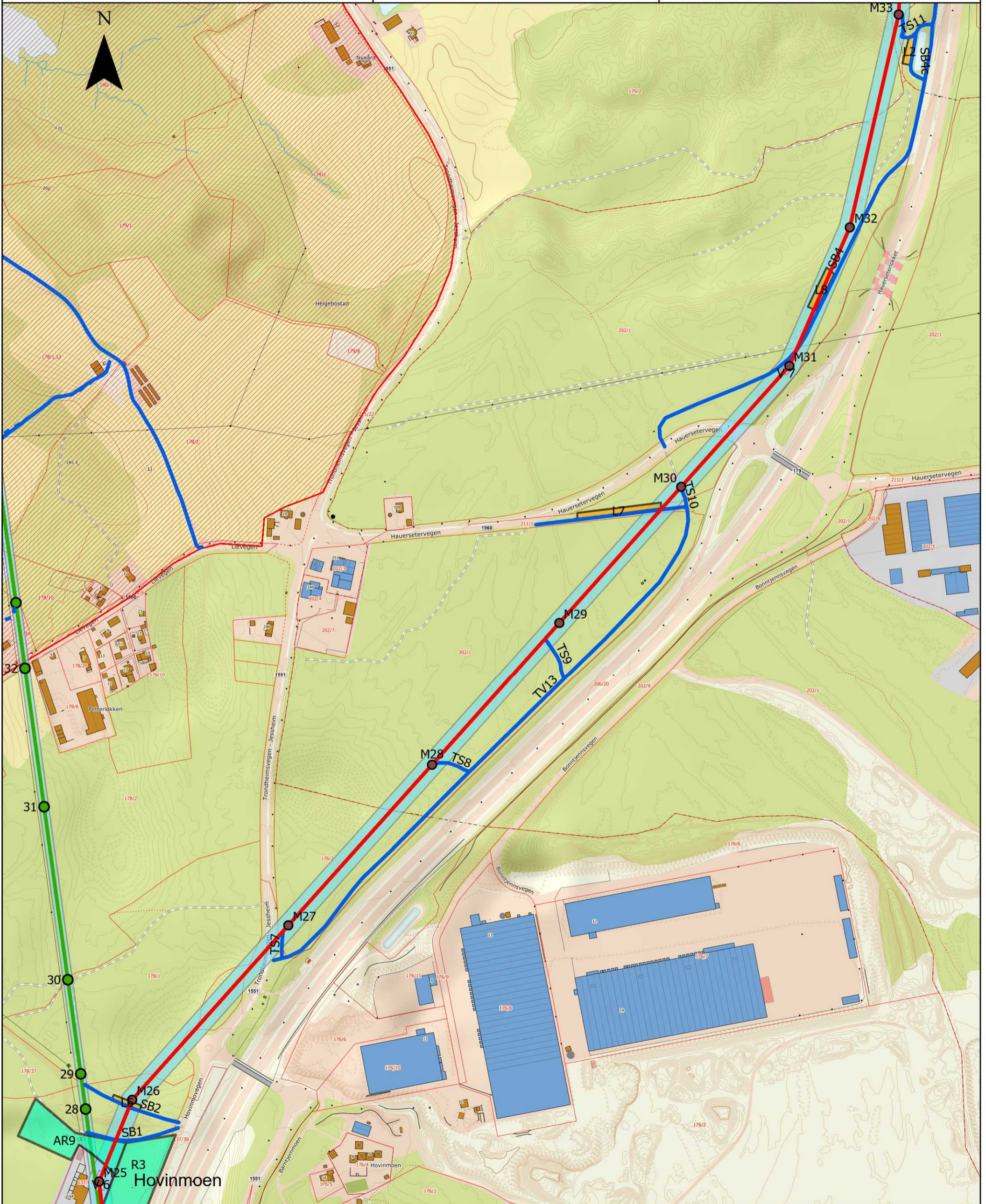
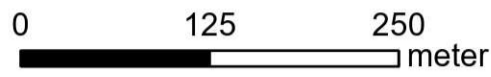


Tegn.nr:
3310-KA-0002
Målestokk:
1:5 000
Format:
A3

Dato:	30.07.2024	Rev.nr:	02	Sign.:	POJ	Kontr.:	--	Godkj.:	EM
Rev. dato:	02.09.2024	Rev.nr:	03	Sign.:	FS	Kontr.:	POJ	Godkj.:	--
Rev. dato:	06.09.2024	Rev.nr:	04	Sign.:	FS	Kontr.:	POJ	Godkj.:	--

- Ny Mast
- Ny 132 kV-ledning
- Ny 132 kV-jordkabel
- Eks. 66 kV-ledning beholdes
- 66 kV-ledning rives
- Anleggsveier
- Terrengkjøring i verneområder
- Rettighetsbelte
- Riggplasser
- Lunneplasser
- Vinsj- og trommeplass
- Verneområde

Elvia AS
132 kV-ledning Gjestad - Hovinmoen - Dal
Trasèkart bygging av ny ledning. Side 4 av 8





Tegn.nr:
3310-KA-0002
Målestokk:
1:5 000
Format:
A3

Dato:
30.07.2024
Rev. dato:
02.09.2024
Rev. dato:
06.09.2024

Rev.nr:
02
Rev.nr:
03
Rev.nr:
04

Sign.:
POJ
Sign.:
FS
Sign.:
FS

Kontr.:
--
Kontr.:
POJ
Kontr.:
POJ

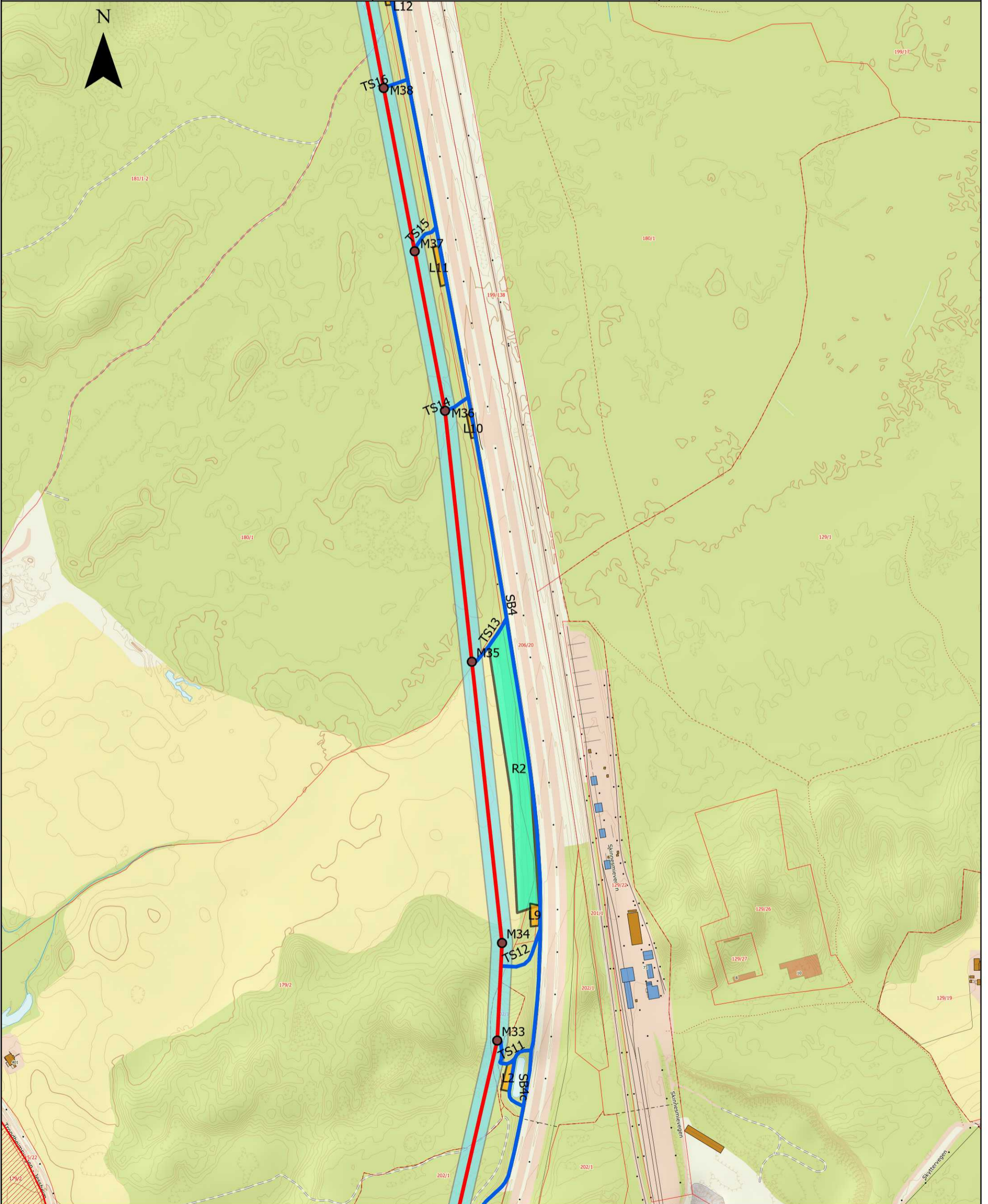
Godkj.:
EM
Godkj.:
--
Godkj.:
--

- Ny Mast
- Ny 132 kV-ledning
- Ny 132 kV-jordkabel
- Eks. 66 kV-ledning beholdes
- 66 kV-ledning rives
- Anleggsveier

- Terrengkjøring i verneområder
- Rettighetsbelte
- Riggplasser
- Lunneplasser
- Vinsj- og trommeplass
- Verneområde

Elvia AS
132 kV-ledning Gjestad - Hovinmoen - Dal
Trasèkart bygging av ny ledning. Side 5 av 8

0 125 250
meter





JØSOK

Tegn.nr:

3310-KA-0002

Målestokk:

1:5 000

Format:

A3

Dato:

30.07.2024

Rev. dato:

02.09.2024

Rev. dato:

06.09.2024

Rev.nr:

02

Rev.nr:

03

Rev.nr:

04

Sign.:

POJ

Sign.:

FS

Sign.:

FS

Kontr.:

--

Kontr.:

POJ

Kontr.:

POJ

Godkj.:

EM

Godkj.:

--

Godkj.:

--

● Ny Mast

— Ny 132 kV-ledning

- - Ny 132 kV-jordkabel

— Eks. 66 kV-ledning beholdes

— 66 kV-ledning rives

— Anleggsveier

— Terrengekjøring i verneområder

— Rettighetsbelte

— Riggplasser

— Lunneplasser

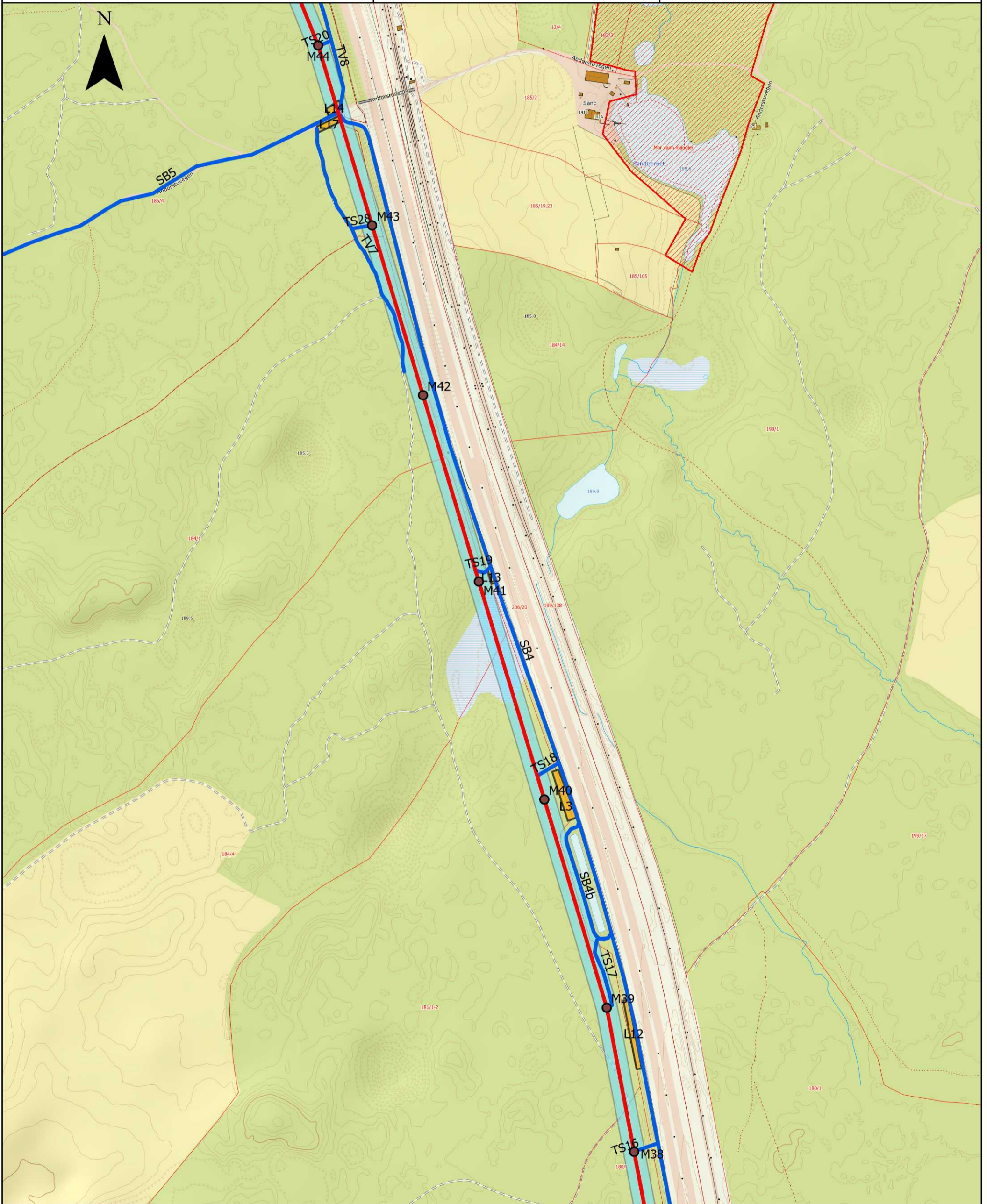
— Vinsj- og trommeplass

— Verneområde

Elvia AS

132 kV-ledning Gjestad - Hovinmoen - Dal
Trasèkart bygging av ny ledning. Side 6 av 8

0 125 250
meter





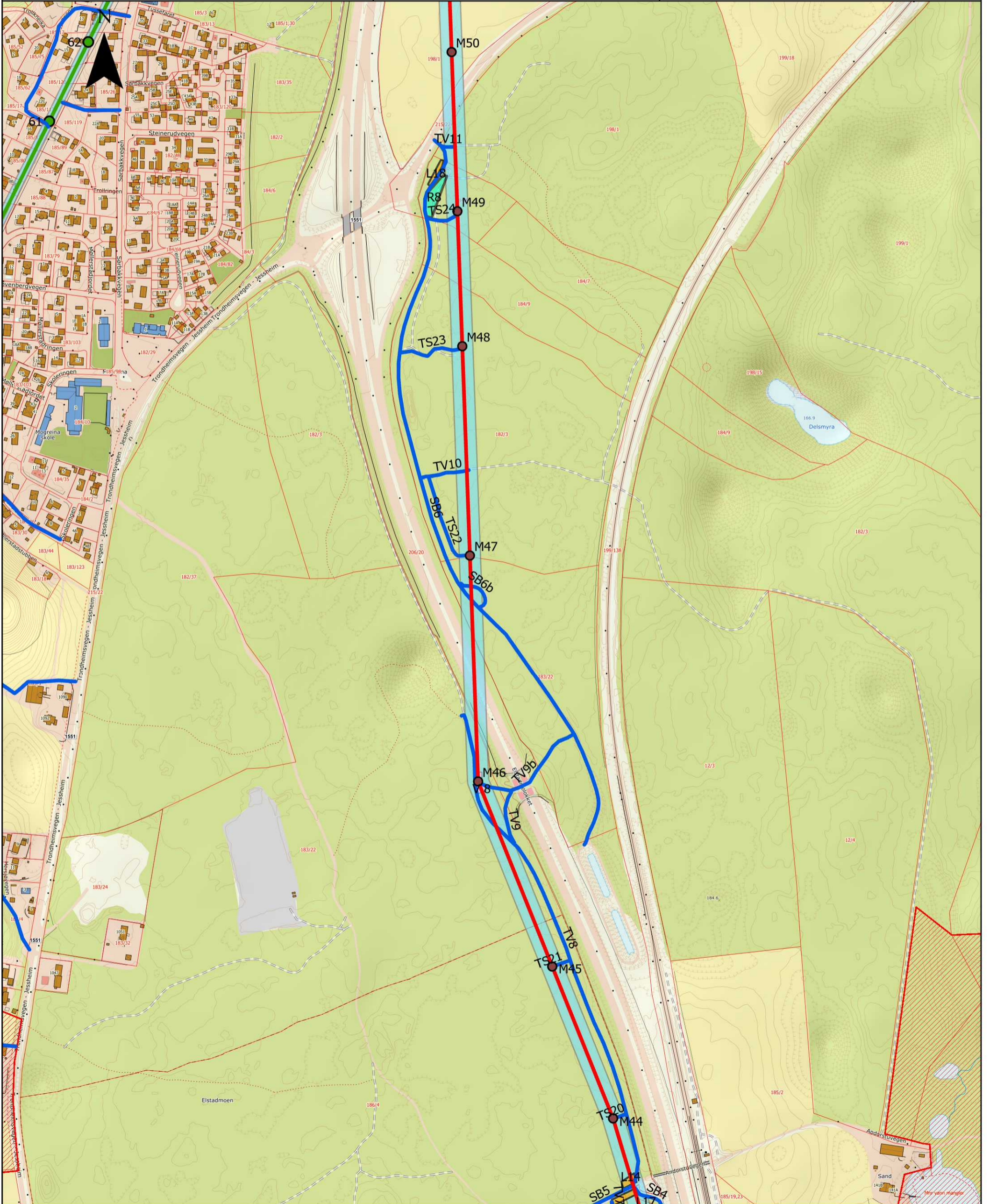
Tegn.nr:
3310-KA-0002
Målestokk:
1:5 000
Format:
A3

Dato:	30.07.2024	Rev.nr:	02	Sign.:	POJ	Kontr.:	--	Godkj.:	EM
Rev. dato:	02.09.2024	Rev.nr:	03	Sign.:	FS	Kontr.:	POJ	Godkj.:	--
Rev. dato:	06.09.2024	Rev.nr:	04	Sign.:	FS	Kontr.:	POJ	Godkj.:	--

- Ny Mast
- Ny 132 kV-ledning
- Ny 132 kV-jordkabel
- Eks. 66 kV-ledning beholdes
- 66 kV-ledning rives
- Anleggsveier
- Terrengekjøring i verneområder
- Rettighetsbelte
- Riggplasser
- Lunneplasser
- Vinsj- og trommeplass
- Verneområde

Elvia AS
132 kV-ledning Gjestad - Hovinmoen - Dal
Trasèkart bygging av ny ledning. Side 7 av 8

0 125 250
meter





Tegn.nr:
3310-KA-0002
Målestokk:
1:5 000
Format:
A3

Dato:	30.07.2024	Rev.nr:	02	Sign.:	POJ	Kontr.:	--	Godkj.:	EM
Rev. dato:	02.09.2024	Rev.nr:	03	Sign.:	FS	Kontr.:	POJ	Godkj.:	--
Rev. dato:	06.09.2024	Rev.nr:	04	Sign.:	FS	Kontr.:	POJ	Godkj.:	--

- Ny Mast
- Ny 132 kV-ledning
- Ny 132 kV-jordkabel
- Eks. 66 kV-ledning beholdes
- 66 kV-ledning rives
- Anleggsveier
- Terrengekjøring i verneområder
- Rettighetsbelte
- Riggplasser
- Lunneplasser
- Vinsj- og trommeplass
- Verneområde

Elvia AS
132 kV-ledning Gjestad - Hovinmoen - Dal
Trasèkart bygging av ny ledning. Side 8 av 8

0 125 250
meter

