

# Hoe Altez de 'digitale cirkel' sloot met ProjectSight

Over Altez



# Over Altez

Altez Construction Group is een vooraanstaande speler in de bouwsector, gespecialiseerd in industriebouw, agrarische bouw, equestrian en complexe renovatieprojecten. Het bedrijf onderscheidt zich door een sterke focus op klantgerichtheid en kwaliteitsvol bouwen. Door gebruik te maken van zelfgeproduceerde bouwelementen uit beton en staal, garandeert Altez stabiele constructies die voldoen aan de strengste eisen.

Met Altez maken opdrachtgevers een kostenefficiënte en milieubewuste keuze, waarbij de klant van a tot z wordt ontzorgd.





# De uitdaging: Een versnipperd digitaal landschap

Voordat Trimble® ProjectSight® werd geïntroduceerd, kampte Altez met software-versnippering. Hoewel het bedrijf al vergevorderd was in digitalisering, werkten de verschillende systemen niet optimaal samen:

- Gefragmenteerde tools: Voor werfverslagen werd een specifieke app gebruikt, terwijl 3D-modellen in Trimble Connect® stonden en tekeningen op een lokale server werden beheerd.
- Gebrek aan synergie: Eerdere pogingen met andere systemen leverden niet de gewenste samenhang op. Er was geen "Single Source of Truth", wat leidde tot extra administratief werk en een verhoogd risico op fouten door verouderde informatie.
- Zoektocht naar samenhang: De grootste behoefte was een centraal platform dat de brug kon slaan tussen het ontwerp (BIM) en de daadwerkelijke uitvoering op de bouwplaats.



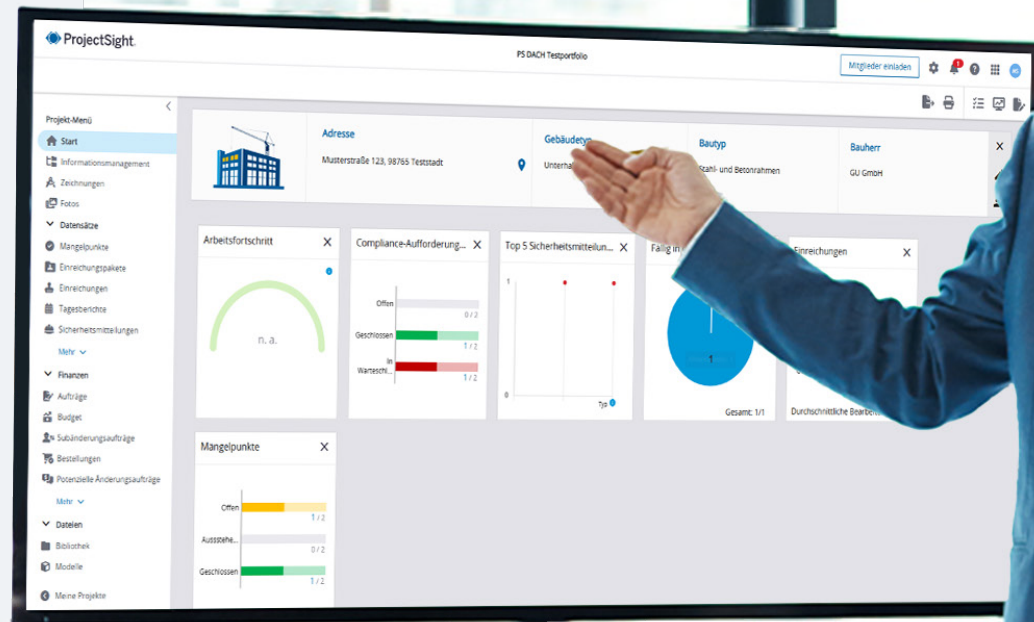


# De oplossing: Waarom ProjectSight?

Na een grondige evaluatie koos Altez voor ProjectSight. De doorslaggevende factoren waren de directe Trimble-integratie en de gebruiksvriendelijkheid.

## Snelle implementatie zonder leercurve

Wat Altez direct opviel bij de uitrol, was de opvallende eenvoud van het platform. In een sector waar software-implementaties vaak maanden in beslag nemen, bood ProjectSight een 'plug-and-play' ervaring. Het systeem fungeert als een "plug-in" op de vertrouwde Trimble Connect-omgeving, waardoor de leercurve voor het personeel minimaal was. Omdat het systeem kan worden ingezet zonder de volledige bedrijfsstructuur te hoeven omgooien, kon Altez zeer snel opschalen.



# ProjectSight in de praktijk: Van Ploegbaas tot Projectleider

Vandaag de dag is ProjectSight het kloppend hart van de uitvoering bij Altez. Diverse rollen maken gebruik van de software om hun dagelijkse taken efficiënter uit te voeren:

- Veldbeheer: Ploegbazen op de bouwplaats leggen hun voortgang vast via de module dagrapporten. Foto's van de werf worden direct gekoppeld aan de juiste locatie en tekening.
- Kwaliteit & veiligheid: De module controlelijsten wordt ingezet voor een breed scala aan processen: van algemene kwaliteitscontroles tijdens de bouw tot de definitieve oplevering en nazorg/service.
- Projectmanagement: Projectleiders beheren overlegverslagen en actiepunten direct in het systeem. Besproken punten tijdens een planbespreking worden direct omgezet in taken voor de betrokken partijen.
- Documentenstroom: Via 'verzoeken tot goedkeuring' worden technische fiches en plannen opgevraagd en gevalideerd bij onderaannemers, waardoor er nooit onduidelijkheid is over de laatste revisies.





## De Resultaten: Een sluitende cirkel

De implementatie heeft geresulteerd in een significante efficiëntieslag. Meerdere losse applicaties zijn vervangen door één geïntegreerde oplossing, wat tijd bespaart en softwarekosten vermindert. Dankzij de integratie met Trimble Connect, Trimble SketchUp® en Tekla® hebben medewerkers op de bouwplaats altijd de meest actuele 3D-modellen en tekeningen in hun broekzak.



**“In ProjectSight zien we voor onze projecten zowel project- als veldbeheer gebundeld in één platform. De allerbelangrijkste factor voor ons succes is de directe, naadloze integratie met Trimble Connect, waardoor we onze digitale cirkel eindelijk hebben kunnen sluiten.. ”**

- Jonas Vanhecke, Projectvoorbereider BIM bij Altez.

## Automatisering door slimme API-integratie

Een cruciaal onderdeel van dit succes is de technische koppeling via een API met het interne beheersysteem van Altez.

Hierdoor worden rechten en toegangsprofielen per project nu automatisch beheerd. Dit garandeert dat de juiste mensen altijd direct toegang hebben tot de juiste informatie over alle programma's heen, wat het opstarten van projecten aanzienlijk versnelt.

[Plan een vrijblijvende demo] of [Neem contact op met onze experts] om te ontdekken wat ProjectSight voor uw uitvoering kan betekenen.

ONTDEK DE KRACHT VAN ÉÉN GEÏNTEGREERD PLATFORM

#### Over Trimble

Trimble ontwikkelt technologie, software en diensten die de digitale transformatie van de bouw stimuleren met oplossingen die de gehele architectuur-, engineering- en constructiesector (AEC) beslaan. Teams versterken gedurende de bouwlevenscyclus verbetert Trimble's innovatieve aanpak de coördinatie en samenwerking tussen Stakeholders, teams, fasen en processen. De Connected Construction-strategie van Trimble geeft gebruikers controle over hun operaties met eerste klas oplossingen en een gemeenschappelijke omgeving. Door werk te automatiseren en te transformeren workflows stelt Trimble bouwprofessionals in staat om productiviteit, kwaliteit, transparantie en veiligheid te verbeteren, duurzaamheid en elk project met vertrouwen uitvoeren.

© 2026, Trimble Inc. Alle rechten voorbehouden. Trimble, het logo met globe en driehoek, ProjectSight, SketchUp, Tekla en Trimble Connect zijn handelsmerken van Trimble Inc. of haar dochterondernemingen, gedeponeerd in de Verenigde Staten en andere landen. Alle andere handelsmerken zijn eigendom van hun respectievelijke eigenaren. Bestelnr 022590-285-nl-NL (04/26)

