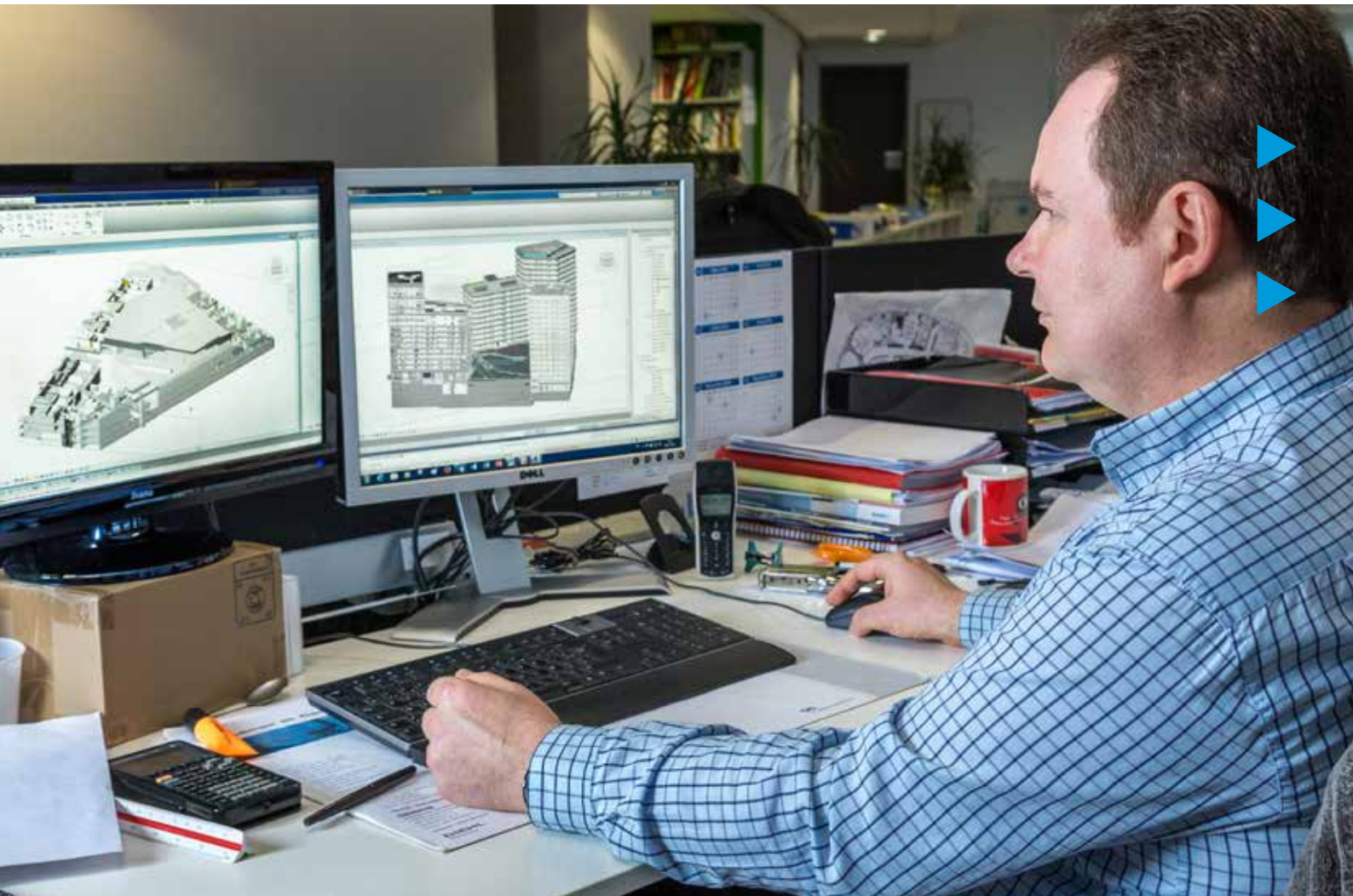




# Projets BIM avec Stabicad et Trimble Nova



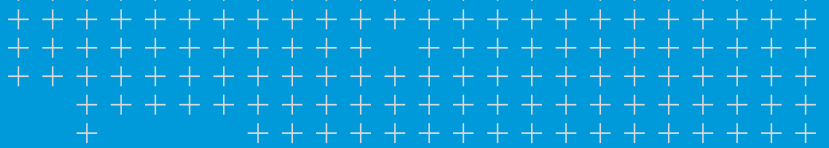
Nous rencontrons Frédéric Gibello, responsable du bureau d'études en poste depuis 1998 chez Elithis et Pierre Guilloteau, dessinateur qui a intégré quant à lui le groupe depuis 9 ans sur la partie conception électricité et sur la partie BIM depuis 3 ans.

## Solutions

Stabicad for Revit &  
Trimble Nova

BIM Logiciel pour les ingénieurs MEP

[mep.trimble.fr](http://mep.trimble.fr)



# Contexte

Elithis est un groupe de conseil et d'ingénierie du bâtiment, leader de l'efficacité énergétique structuré autour de 9 filiales. Créé en 2003, le groupe Elithis compte aujourd'hui 200 collaborateurs à travers le monde et développe son activité autour de métiers complémentaires : conseil, audit, ingénierie et construction du bâtiment, maîtrise d'oeuvre, assistance à maîtrise d'ouvrage, économie de la construction, formation professionnelle, maquette numérique, tant sur le territoire français qu'à l'étranger.



Le passage au BIM s'est effectué en 2014 dans le cadre du projet emblématique de la Tour Elithis Danube à Strasbourg en s'appuyant sur les savoir-faire spécifiques de Foundation, filiale parisienne du Groupe dédiée à la maquette numérique. A ce sujet Monsieur Gibello nous explique que suite à la formation de Stabicad for Revit, et dans un souci d'efficacité de pratiquer Revit, ils ont totalement redessiné le projet avec Stabicad for Revit. Ces dernières années ont été prometteuses en projets BIM pour Elithis.

« On est opérationnel tout de suite pour dessiner grâce au contenu disponible sur MEPcontent. »

MEPcontent remplit déjà ces conditions, en ce qui concerne les objets 3D et les informations sur les articles pour les ingénieurs BIM dans le secteur de la conception, l'exécution et de l'installation. En mettant gratuitement à disposition

## MEPcontent : outil indispensable

Le choix de Stabicad for Revit s'est également imposé car la Bibliothèque de contenu dédiée CVC/Fluides : MEPcontent répondait à leurs besoins. En effet, les fabricants qui veulent prendre de l'avance au niveau du BIM et qui veulent en tirer avantage doivent également penser à la distribution de ces informations. Si la plupart des pays choisissent de télécharger des données sur le site web du fabricant, les ingénieurs voient plus loin et optent pour une plateforme/bibliothèque où les produits de divers fabricants sont rassemblés. Les chercheurs s'attendent à ce que l'avenir appartienne aux sites web qui rassemblent des informations relatives aux produits de différents fabricants, qui continuent de les enrichir en informations BIM et qui augmentent l'assortiment et le mettent à jour.





plus de 600.000+ produits au format Revit RFA et/ou 3D-DWG sur un portail accessible à tous. Par le biais d'une application gratuite, les informations relatives aux articles sont disponibles dans le projet, à partir du logiciel : « On est opérationnel tout de suite pour dessiner grâce au contenu disponible sur la bibliothèque MEPcontent.com ».

Il rajoute que le gros avantage de Stabacad est l'aide au dessin pour la partie CVC Plomberie comme par exemple les résolutions de noeuds et d'avoir à disposition tous les objets dont on a besoin pour dessiner. Monsieur Guilloteau mentionne quant à lui la qualité de la synthèse et la vue 3D du logiciel.

## L'association de Trimble et Stabiplan

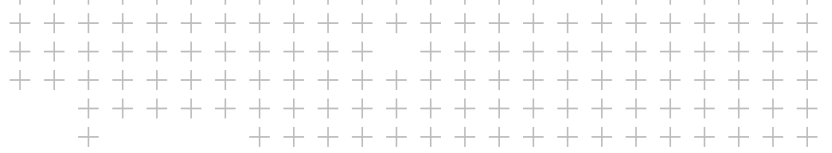
Nous avons voulu savoir ce que le Groupe Elithis pensait de l'acquisition de Stabiplan par Trimble puisque leur bureau d'études possède des licences Trimble Nova et Stabacad. Monsieur Gibello nous livre ses impressions : « L'association de Trimble et Stabiplan est intéressante et complémentaire, en effet la solution Stabiplan + Revit est utile lorsque tous les acteurs d'un projet utilisent Revit. Quand par contre l'architecture n'est pas sur Revit le passage par le format IFC peut être problématique avec Revit. Trimble développe des solutions basées sur l'IFC avec Trimble Nova ce qui nous laisse la possibilité de choisir au final la solution qui

nous semble la plus pertinente entre Nova et Stabacad en fonction des projets. La démarche de Trimble de vouloir développer les objets BIM pour les 2 plateformes et de permettre une meilleure interopérabilité entre les formats IFC et RVT est très intéressante puisque actuellement la communication entre ces 2 formats est difficile avec des pertes d'informations. »

A la question comment gérez-vous l'utilisation des deux plateformes et à quel moment le bureau d'études fait le choix de l'un ou de l'autre, Monsieur Gibello nous répond : « Sur les projets BIM, nous utilisons Trimble Nova dans les phases de démarrage de projet en phase APS et dépôt de PC pour tout ce qui est l'analyse des plans, maquettage des gaines et locaux techniques et pour les éléments 2D (synoptiques, schéma de principes) puisque dans ces phases les maquettes numériques ne sont pas suffisamment avancées, dès que des maquettes suffisamment abouties sont disponibles nous commençons la modélisation avec Stabiplan + Revit. Les échanges entre les deux plateformes se font principalement par import/export de fichier DWG. »

**« L'association de Trimble et Stabiplan est intéressante et complémentaire »**

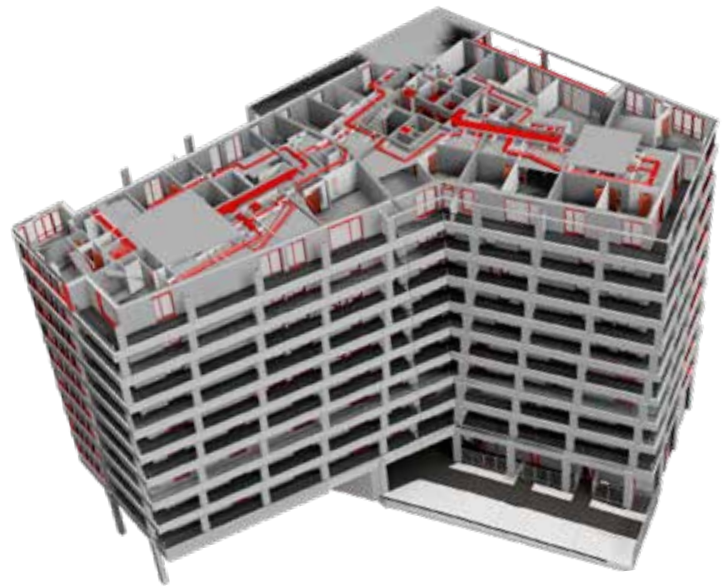
Tous nos concepteurs sont formés sur les 2 logiciels puisqu'à la base ils utilisaient Nova. Ils ont été formés ensuite sur Revit + Stabacad au fur et à mesure de nos besoins et en anticipation de démarrage de projet BIM afin que la formation soit efficace et mise en application rapidement sur des projets concrets.



# Trimble Nova

Pour finir nous demandons à Monsieur Gibello de nous citer quelques fonctions phares les plus fréquemment utilisées sur Trimble Nova. « Trimble Nova reste notre outil 2D privilégié pour les synoptiques et schéma de principes puisque Revit n'est pas adapté au dessin 2D. Il reste notre outil de conception et de dessin pour les projets qui ne nécessite pas de maquettes numériques ou de processus BIM du fait d'une plus grande facilité de dessin par rapport à Revit.

Les évolutions prévues par Trimble permettront d'être une alternative avec l'IFC par rapport à des projets natif Revit et la diversité des projets et des intervenants montre actuellement qu'il n'y a pas de tendance pour l'un ou l'autre des formats IFC ou RVT, il faut s'adapter pour chaque projet puisque l'on ne peut imposer un format plutôt que l'autre. »



« Tous nos concepteurs sont formés sur les 2 logiciels puisqu'à la base ils utilisaient Nova. Ils ont été formés ensuite sur Revit + Stabicad au fur et à mesure de nos besoins et en anticipation de démarrage de projet BIM afin que la formation soit efficace et mise en application rapidement sur des projets concrets. »



Frédéric Gibello,  
Coordinateur BIM, Elithis

## CONTACTEZ-NOUS DÈS AUJOURD'HUI

Trimble MEP France  
Le Polaris  
76, avenue Pierre Brossolette  
92240 Malakoff  
Paris

Site web : [mep.trimble.fr](http://mep.trimble.fr)  
Tel : +33 2 28 09 39 00  
Mail : [MEPinfo-fr@trimble.com](mailto:MEPinfo-fr@trimble.com)